

Jahresstatistik der Schweizerischen Rheinhäfen

Flotte 2005

(Güter- und Fahrgastschiffe und Passagierzahlen)

Schweizer Rheinflotte

Grafik Fahrgastschiffe in der Schweiz registriert von 1974 – 2005

Grafik schweizerische Güterschiffe 1974 – 2005

Schweizerische Rheinflotte seit 1974

Passagiere Kabinenschiffe

ZUGVERKEHR EMPFANG 2005

Zugverkehr nach Kleinhüningen Hafen

Monat	Züge von Basel SBB	wovon ohne Belastung	Anzahl Wagen	Netto-tonnen
Januar	331	141	4'175	28'916
Februar	331	150	3'876	31'549
März	352	153	4'302	34'561
April	362	152	4'791	41'074
Mai	297	123	3'571	34'243
Juni	345	137	4'397	43'980
Juli	305	121	3'721	38'206
August	298	116	3'742	25'622
September	359	153	4'671	38'566
Oktober	373	148	4'500	39'463
November	300	122	3'729	36'111
Dezember	268	102	3'318	36'146
Total	3'921	1'618.00	48'793	428'437

RHEINSCHIFFFAHRTSDIREKTION BASEL

Zugverkehr nach St. Johann Hafen

Monat	Züge von Basel SBB	wovon ohne Belastung	Anzahl Wagen	Netto-tonnen
Januar	83	10	647	4'423
Februar	87	8	581	3'164
März	108	22	907	1'262
April	123	18	956	3'686
Mai	90	13	700	1'116
Juni	115	26	879	7'677
Juli	95	25	735	2'526
August	94	25	701	253
September	90	22	683	1'081
Oktober	93	15	773	5'004
November	71	16	433	1'529
Dezember	67	13	446	1'734
Total	1'116	213	8'441	33'455

Zugverkehr nach Birsfelden Hafen

Monat	Züge von Basel SBB	wovon ohne Belastung	Anzahl Wagen	Netto-tonnen
Januar	340	140	4'128	75'776
Februar	386	158	4'944	72'940
März	480	187	6'250	49'830
April	425	167	5'374	49'857
Mai	398	141	5'378	46'382
Juni	506	202	6'340	38'219
Juli	415	158	5'319	49'331
August	395	155	4'797	52'690
September	415	164	4'979	45'705
Oktober	405	161	5'053	52'359
November	359	146	4'904	66'376
Dezember	338	138	3'707	72'155
Total	4'862	1'917	61'173	671'620

Rekapitulation Zugverkehr BS und BL

Monat	Klein-hüningen	St. Johann	Baselland	Netto-tonnen
Januar	28'916	4'423	75'776	109'115
Februar	31'549	3'164	72'940	107'653
März	34'561	1'262	49'830	85'653
April	41'074	3'686	49'857	94'617
Mai	34'243	1'116	46'382	81'741
Juni	43'980	7'677	38'219	89'876
Juli	38'206	2'526	49'331	90'063
August	25'622	253	52'690	78'565
September	38'566	1'081	45'705	85'352
Oktober	39'463	5'004	52'359	96'826
November	36'111	1'529	66'376	104'016
Dezember	36'146	1'734	72'155	110'035
Total	428'437	33'455	671'620	1'133'512

ZUGVERKEHR VERSAND 2005

Zugverkehr von Kleinhüningen Hafen

Monat	Züge nach Basel SBB	wovon ohne Belastung	Anzahl Wagen	Netto-tonnen
Januar	331	115	3'920	135'583
Februar	331	112	4'135	142'406
März	352	121	4'387	156'961
April	362	117	4'761	158'795
Mai	297	99	3'616	117'150
Juni	345	112	4'357	137'876
Juli	305	102	3'719	120'225
August	298	101	3'886	126'620
September	359	116	4'593	159'101
Oktober	373	132	4'748	142'256
November	300	92	3'558	115'954
Dezember	268	91	3'197	84'593
Total	3'921	1'310	48'877	1'597'520

Zugverkehr von Birsfelden Hafen

Monat	Züge nach Basel SBB	wovon ohne Belastung	Anzahl Wagen	Netto-tonnen
Januar	340	117	4'210	136'679
Februar	386	129	4'926	174'566
März	480	152	6'096	272'758
April	425	127	5'423	227'603
Mai	398	121	5'202	218'131
Juni	506	166	6'356	285'122
Juli	415	133	5'345	215'040
August	395	135	4'849	179'709
September	415	139	5'128	206'464
Oktober	405	146	5'194	196'584
November	359	80	4'910	177'251
Dezember	338	124	3'801	105'277
Total	4'862	1'569	61'440	2'395'184

RHEINSCHIFFFAHRTSDIREKTION BASEL

Zugverkehr von St. Johann Hafen

Monat	Züge nach Basel SBB	wovon ohne Belastung	Anzahl Wagen	Netto-tonnen
Januar	83	4	636	25'398
Februar	87	9	579	25'417
März	108	2	918	36'609
April	123	7	953	45'428
Mai	90	2	707	29'956
Juni	115	6	894	34'855
Juli	95	2	775	34'805
August	94	6	717	27'030
September	90	2	688	28'452
Oktober	93	10	758	25'655
November	71	10	433	16'981
Dezember	67	8	458	16'231
Total	1'116	68	8'516	346'817

Rekapitulation Zugverkehr BS und BL

Monat	Kleinhüningen	St. Johann	Baselland	Netto-tonnen
Januar	135'583	25'398	136'679	297'660
Februar	142'406	25'417	174'566	342'389
März	156'961	36'609	272'758	466'328
April	158'795	45'428	227'603	431'826
Mai	117'150	29'956	218'131	365'237
Juni	137'876	34'855	285'122	457'853
Juli	120'225	34'805	215'040	370'070
August	126'620	27'030	179'709	333'359
September	159'101	28'452	206'464	394'017
Oktober	142'256	25'655	196'584	364'495
November	115'954	16'981	177'251	310'186
Dezember	84'593	16'231	105'277	206'101
Total	1'597'520	346'817	2'395'184	4'339'521

HUPAC - ROLLENDE AUTOBAHN LUGANO-VEDEGGIO 2005

Zugsverkehr nach Kleinhüningen Hafen (Empfang)

Richtung Süd-Nord

Monat	Anzahl Züge	NT-Wagen	LKW	Auslastung
Januar	19	518	448	86%
Februar	20	560	492	88%
März	19	532	446	84%
April	22	616	480	78%
Mai	18	504	421	84%
Juni	20	560	473	84%
Juli	22	616	557	90%
August	15	336	245	73%
September	22	616	510	83%
Oktober	21	588	522	89%
November	21	588	505	86%
Dezember	20	518	416	80%
Total	239	6'552	5'515	84%

Zugsverkehr ab Kleinhüningen Hafen (Versand)

Richtung Nord-Süd

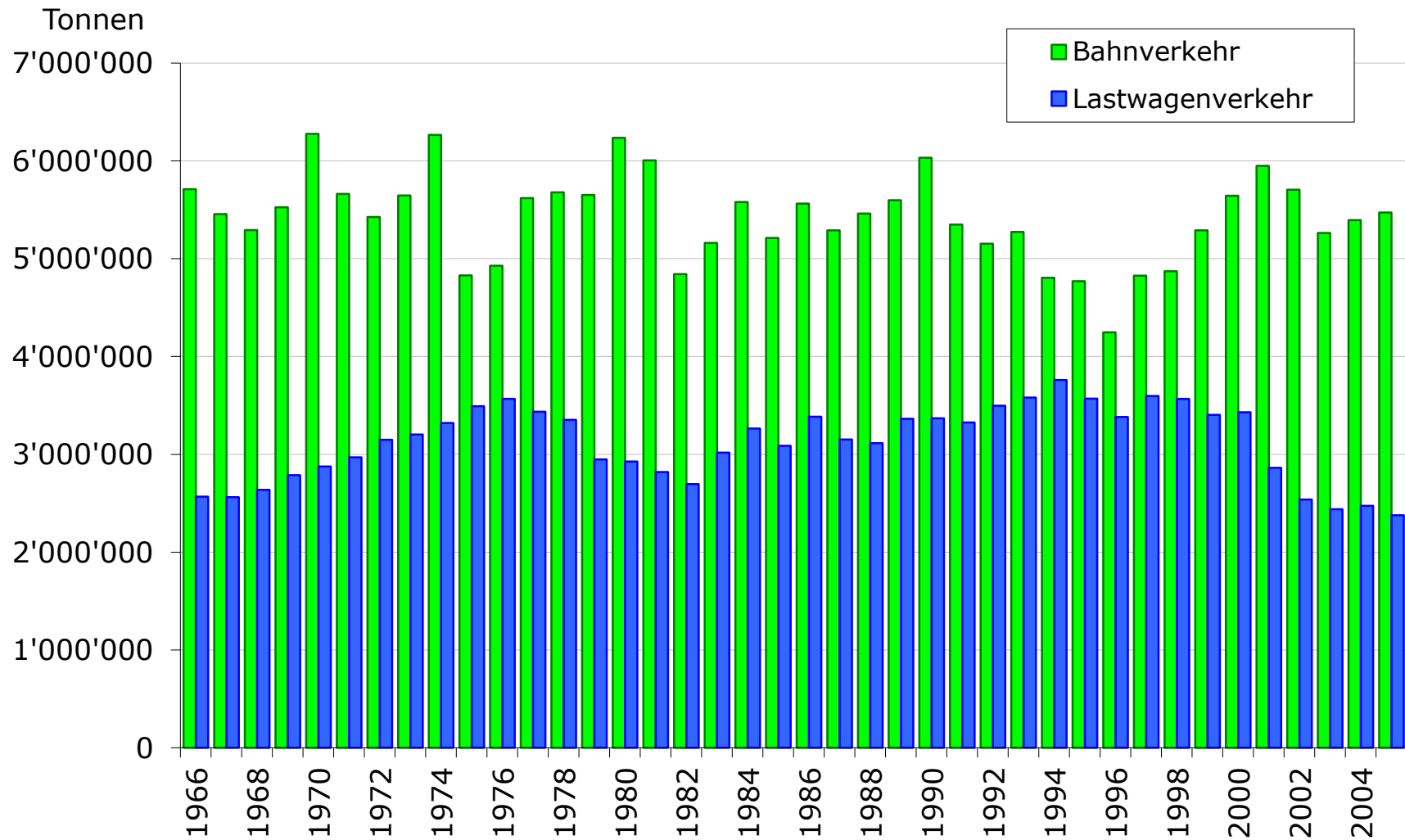
Monat	Anzahl Züge	NT-Wagen	LKW	Auslastung
Januar	20	546	479	88%
Februar	20	560	521	93%
März	19	532	461	87%
April	21	588	505	86%
Mai	1+	532	458	86%
Juni	20	560	469	84%
Juli	21	588	525	89%
August	16	364	275	76%
September	22	616	536	87%
Oktober	20	560	516	92%
November	22	616	534	87%
Dezember	19	490	442	90%
Total	220	6'552	5'721	87%

SCHWEIZERISCHE RHEINHÄFEN

Gesamtverkehr ab den Rheinhäfen

	HUPAC Ankunft	HUPAC Abgang	HUPAC Total	Zug Empfang	Zug Versand	Zug Total	Lastwagen Ankunft	Lastwagen Abgang	Lastwagen Total	Anteil Bahn
1966				617'527	5'092'988	5'710'515	13'550	2'554'897	2'568'447	68.98%
1967				654'389	4'802'875	5'457'264	14'463	2'548'469	2'562'932	68.04%
1968				721'213	4'570'404	5'291'617	12'036	2'624'912	2'636'948	66.74%
1969				832'070	4'692'926	5'524'996	12'467	2'773'683	2'786'150	66.48%
1970				824'459	5'450'892	6'275'351	14'003	2'860'844	2'874'847	68.58%
1971				781'988	4'881'142	5'663'130	16'687	2'951'866	2'968'553	65.61%
1972				873'490	4'553'533	5'427'023	7'754	3'140'554	3'148'308	63.29%
1973				796'590	4'850'024	5'646'614	8'796	3'192'984	3'201'780	63.82%
1974				767'474	5'497'331	6'264'805	6'191	3'314'755	3'320'946	65.36%
1975				593'958	4'236'122	4'830'080	8'668	3'484'257	3'492'925	58.03%
1976				602'576	4'325'257	4'927'833	11'012	3'554'652	3'565'664	58.02%
1977				644'338	4'974'808	5'619'146	13'755	3'420'773	3'434'528	62.06%
1978				787'229	4'891'026	5'678'255	20'743	3'331'381	3'352'124	62.88%
1979				636'298	5'015'294	5'651'592	21'694	2'925'797	2'947'491	65.72%
1980				592'808	5'643'878	6'236'686	16'381	2'909'296	2'925'677	68.07%
1981				621'552	5'384'986	6'006'538	13'656	2'805'311	2'818'967	68.06%
1982				503'663	4'338'546	4'842'209	25'316	2'671'344	2'696'660	64.23%
1983				832'722	4'328'954	5'161'676	20'472	2'996'776	3'017'248	63.11%
1984				856'740	4'721'925	5'578'665	17'546	3'246'785	3'264'331	63.09%
1985				858'061	4'353'293	5'211'354	23'836	3'064'745	3'088'581	62.79%
1986				653'500	4'909'380	5'562'880	27'826	3'357'934	3'385'760	62.16%
1987				620'447	4'668'679	5'289'126	33'366	3'117'475	3'150'841	62.67%
1988				628'379	4'832'486	5'460'865	34'353	3'079'185	3'113'538	63.69%
1989				551'867	5'047'128	5'598'995	55'090	3'308'774	3'363'864	62.47%
1990				628'680	5'403'834	6'032'514	33'420	3'335'605	3'369'025	64.17%
1991				960'481	4'389'456	5'349'937	54'737	3'270'059	3'324'796	61.67%
1992	7'691	7'701	15'392	815'543	4'337'059	5'152'602	66'482	3'431'252	3'497'734	59.57%
1993	6'340	6'354	12'694	1'084'338	4'190'263	5'274'601	70'748	3'509'751	3'580'499	59.57%
1994	6'415	6'463	12'878	1'027'379	3'777'900	4'805'279	86'145	3'673'235	3'759'380	56.11%
1995	6'857	6'861	13'718	922'467	3'847'742	4'770'209	128'027	3'441'409	3'569'436	57.20%
1996	6'372	6'339	12'711	1'164'202	3'082'714	4'246'916	147'836	3'233'609	3'381'445	55.67%
1997	6'278	6'250	12'528	1'057'885	3'769'179	4'827'064	168'736	3'428'790	3'597'526	57.30%
1998	6'322	6'290	12'612	913'094	3'958'937	4'872'031	180'029	3'388'049	3'568'078	57.72%
1999	6'648	6'618	13'266	1'043'963	4'244'891	5'288'854	190'828	3'212'458	3'403'286	60.85%
2000	5'831	5'869	11'700	1'201'109	4'442'955	5'644'064	189'504	3'240'167	3'429'671	62.20%
2001	4'656	4'617	9'273	992'676	4'955'465	5'948'141	155'719	2'706'811	2'862'530	67.51%
2002	5'058	4'709	9'767	865'963	4'838'627	5'704'590	149'609	2'387'603	2'537'212	69.22%
2003	4'561	4'079	8'640	1'063'163	4'198'749	5'261'912	168'566	2'271'306	2'439'872	68.32%
2004	5'342	4'941	10'283	1'237'709	4'157'782	5'395'491	210'170	2'262'715	2'472'885	68.57%
2005	5'515	5'721	11'236	1'133'512	4'339'521	5'473'033	212'082	2'164'559	2'376'641	69.72%

Entwicklung Lastwagen- / Bahnverkehr Ankunft und Abgang



RHEINSCHIFFFAHRTSDIREKTION BASEL

Lastwagenverkehr Basel-Stadt und Basel-Land

ZUFUHREN 2005 IN TONNEN

	Kleinhüningen	St. Johann	Baselland	Total
Januar	11'291	0	3'424	14'715
Februar	10'282	0	2'955	13'237
März	11'281	0	2'129	13'410
April	19'600	0	2'510	22'110
Mai	17'834	0	3'243	21'077
Juni	17'910	86	2'880	20'876
Juli	19'772	70	3'303	23'145
August	13'231	0	3'207	16'438
September	15'123	0	3'010	18'133
Oktober	14'980	0	3'310	18'290
November	11'643	309	3'321	15'273
Dezember	11'703	0	3'675	15'378
Total	174'650	465	36'967	212'082

ABFUHREN 2005 IN TONNEN

	Kleinhüningen	St. Johann	Baselland	Total
Januar	55'406	2'371	108'268	166'045
Februar	53'458	1'792	108'345	163'595
März	57'672	2'385	121'506	181'563
April	49'461	4'645	115'160	169'266
Mai	51'987	3'469	124'369	179'825
Juni	52'429	1'687	138'605	192'721
Juli	47'557	1'445	126'821	175'823
August	49'216	1'940	140'455	191'611
September	56'909	2'126	141'171	200'206
Oktober	51'952	3'619	131'739	187'310
November	49'640	4'092	128'626	182'358
Dezember	43'428	2'882	127'926	174'236
Total	619'115	32'453	1'512'991	2'164'559

REKAPITULATION

	Ankunft	Abgang	Total
Kleinhüningen	174'650	619'115	793'765
St. Johann	465	32'453	32'918
Basel-Stadt	175'115	651'568	826'683
Basel-Land	36'967	1'512'991	1'549'958

TOTAL LKW-VERKEHR	212'082	2'164'559	2'376'641
--------------------------	----------------	------------------	------------------