

Jahresstatistik der Schweizerischen Rheinhäfen

Landverkehr 2006

Zugverkehr Empfang

Zugverkehr Versand

Hupac

Lastwagen-Bahn-Entwicklung

Grafik Lastwagen-Bahn-Entwicklung

Lastwagenverkehr

ZUGVERKEHR EMPFANG 2006

RHEINSCHIFFFAHRTSDIREKTION BASEL

Zugverkehr nach Kleinhüningen Hafen

Monat	Züge von Basel SBB	wovon ohne Belastung	Anzahl Wagen	Netton-tonnen
Januar	310	132	3'640	39'644
Februar	300	133	3'706	34'875
März	376	167	5'037	45'448
April	289	118	3'916	30'366
Mai	326	131	4'471	33'106
Juni	298	112	4'028	35'579
Juli	279	105	3'857	34'850
August	298	121	3'428	23'249
September	302	119	4'365	38'671
Oktober	339	144	4'665	41'967
November	349	139	4'652	43'120
Dezember	269	100	3'735	31'669
Total	3'735	1'521	49'500	432'544

Zugverkehr nach St. Johann Hafen

Monat	Züge von Basel SBB	wovon ohne Belastung	Anzahl Wagen	Netton-tonnen
Januar	80	12	586	989
Februar	85	19	610	4'942
März	100	22	783	3'322
April	76	18	589	1'117
Mai	91	19	730	1'892
Juni	85	21	594	709
Juli	89	20	683	2'204
August	83	12	614	1'463
September	80	12	649	1'556
Oktober	97	21	690	3'605
November	100	22	706	2'341
Dezember	86	19	671	5'260
Total	1'052	217	7'905	29'400

Zugverkehr nach Birsfelden Hafen

Monat	Züge von Basel SBB	wovon ohne Belastung	Anzahl Wagen	Netton-tonnen
Januar	398	156	4'570	97'548
Februar	351	141	4'157	65'248
März	451	178	5'514	71'980
April	369	140	4'539	68'350
Mai	397	147	5'105	54'953
Juni	348	125	4'553	39'120
Juli	353	134	4'399	61'151
August	367	138	4'369	76'874
September	398	156	4'885	55'021
Oktober	451	169	5'694	65'726
November	388	142	4'772	57'253
Dezember	302	111	3'700	53'916
Total	4'573	1'737	56'257	767'140

Rekapitulation Zugverkehr BS und BL

Monat	Klein-hüningen	St. Johann	Baselland	Netton-tonnen
Januar	39'644	989	97'548	138'181
Februar	34'875	4'942	65'248	105'065
März	45'448	3'322	71'980	120'750
April	30'366	1'117	68'350	99'833
Mai	33'106	1'892	54'953	89'951
Juni	35'579	709	39'120	75'408
Juli	34'850	2'204	61'151	98'205
August	23'249	1'463	76'874	101'586
September	38'671	1'556	55'021	95'248
Oktober	41'967	3'605	65'726	111'298
November	43'120	2'341	57'253	102'714
Dezember	31'669	5'260	53'916	90'845
Total	432'544	29'400	767'140	1'229'084

ZUGVERKEHR VERSAND 2006

RHEINSCHIFFFAHRTSDIREKTION BASEL

Zugverkehr von Kleinhüningen Hafen

Monat	Züge nach Basel SBB	wovon ohne Belastung	Anzahl Wagen	Nettonnen
Januar	310	104	3'712	115'542
Februar	300	92	3'770	124'576
März	376	121	4'962	163'651
April	289	85	3'913	142'260
Mai	326	91	4'522	168'003
Juni	298	67	4'174	155'097
Juli	279	77	3'641	132'395
August	298	81	3'636	129'025
September	302	82	4'194	151'127
Oktober	339	85	4'757	175'803
November	349	99	4'558	160'777
Dezember	269	66	3'645	121'625
Total	3'735	1'050	49'484	1'739'881

Zugverkehr von St. Johann Hafen

Monat	Züge nach Basel SBB	wovon ohne Belastung	Anzahl Wagen	Nettonnen
Januar	80	5	582	21'281
Februar	85	6	609	19'656
März	100	5	792	27'778
April	76	3	611	24'132
Mai	91	6	746	28'304
Juni	85	9	617	26'258
Juli	89	6	675	25'515
August	83	18	602	23'060
September	80	7	623	23'658
Oktober	97	9	733	27'022
November	100	11	691	29'218
Dezember	86	4	696	24'685
Total	1'052	89	7'977	300'567

Zugverkehr von Birsfelden Hafen

Monat	Züge nach Basel SBB	wovon ohne Belastung	Anzahl Wagen	Nettonnen
Januar	398	151	4'562	125'968
Februar	351	119	4'096	132'111
März	451	152	5'574	203'418
April	369	127	4'579	156'944
Mai	397	121	5'012	188'734
Juni	348	93	4'673	185'730
Juli	353	109	4'283	146'254
August	367	116	4'342	127'911
September	398	121	4'986	189'164
Oktober	451	138	5'570	230'293
November	388	117	4'870	188'040
Dezember	302	101	3'702	121'645
Total	4'573	1'465	56'249	1'996'212

Rekapitulation Zugverkehr BS und BL

Monat	Kleinhüningen	St. Johann	Baselland	Nettonnen
Januar	115'542	21'281	125'968	262'791
Februar	124'576	19'656	132'111	276'343
März	163'651	27'778	203'418	394'847
April	142'260	24'132	156'944	323'336
Mai	168'003	28'304	188'734	385'041
Juni	155'097	26'258	185'730	367'085
Juli	132'395	25'515	146'254	304'164
August	129'025	23'060	127'911	279'996
September	151'127	23'658	189'164	363'949
Oktober	175'803	27'022	230'293	433'118
November	160'777	29'218	188'040	378'035
Dezember	121'625	24'685	121'645	267'955
Total	1'739'881	300'567	1'996'212	4'036'660

HUPAC - ROLLENDE AUTOBAHN LUGANO-VEDEGGIO 2006

Zugsverkehr nach Kleinhüningen Hafen (Empfang)

Richtung Süd-Nord

Monat	Anzahl Züge	NT-Wagen	LKW	Auslastung
Januar	19	531	484	91%
Februar	20	560	496	89%
März	23	644	567	88%
April	17	476	423	89%
Mai	19	532	466	88%
Juni	36	783	630	80%
Juli	21	588	524	89%
August	19	350	267	76%
September	22	616	546	89%
Oktober	21	588	543	92%
November	21	574	543	95%
Dezember	19	476	402	84%
Total	257	6'718	5'891	88%

Zugsverkehr ab Kleinhüningen Hafen (Versand)

Richtung Nord-Süd

Monat	Anzahl Züge	NT-Wagen	LKW	Auslastung
Januar	20	559	492	88%
Februar	20	560	524	94%
März	23	644	534	83%
April	16	448	406	91%
Mai	20	560	481	86%
Juni	36	783	617	79%
Juli	20	560	485	87%
August	20	378	284	75%
September	21	588	530	90%
Oktober	21	588	525	89%
November	22	602	562	93%
Dezember	18	448	399	89%
Total	257	6'718	5'839	87%

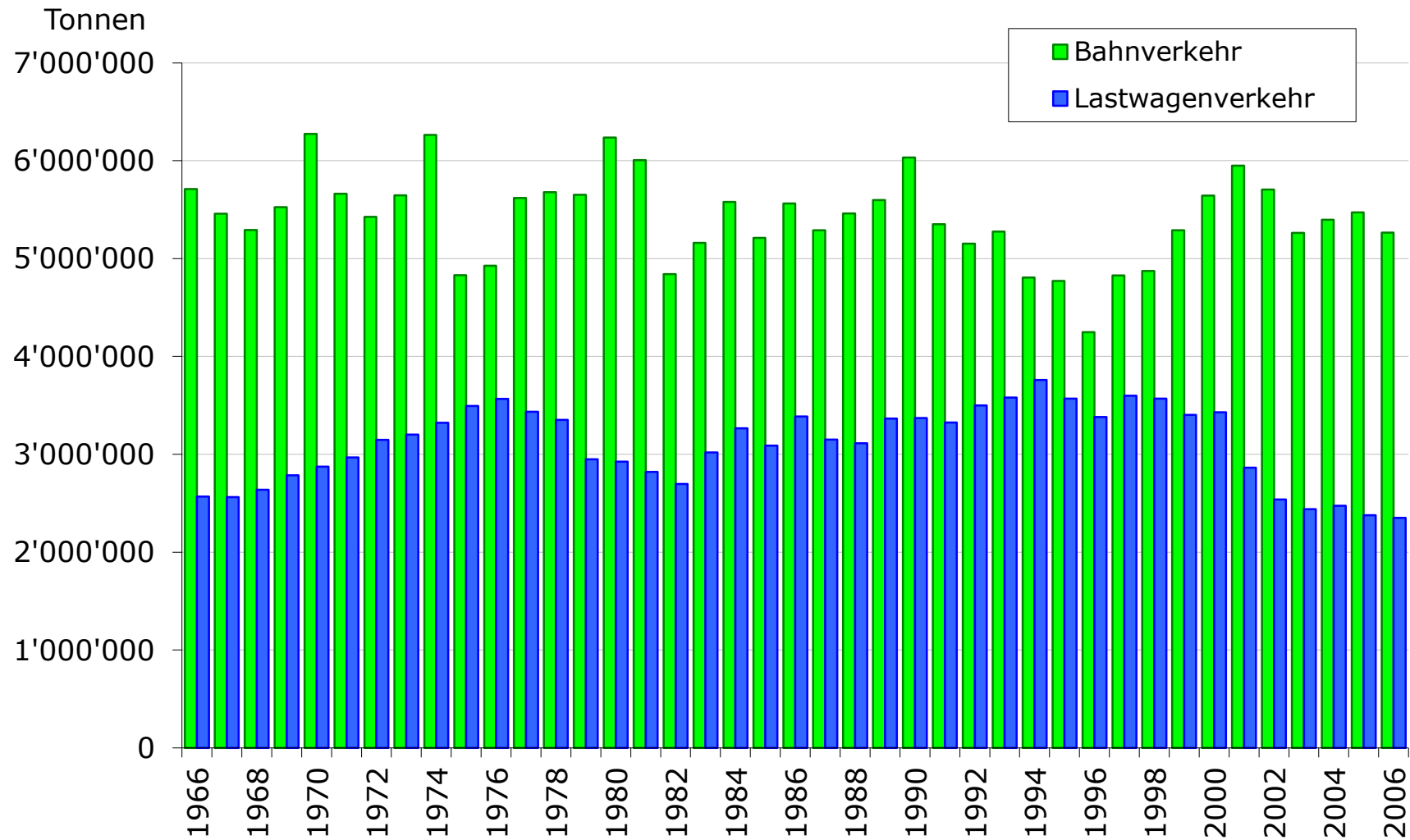
RHEINSCHIFFFAHRTSDIREKTION BASEL (keine Verknüpfungen zu anderen Tabellen)

Gesamtverkehr ab den Rheinhäfen

ab 2003 Verknüpfungen
Hupac, Zugvrk und Lastwag

	HUPAC Ankunft	HUPAC Abgang	HUPAC Total	Zug Empfang	Zug Versand	Zug Total	Lastwagen Ankunft	Lastwagen Abgang	Lastwagen Total	Anteil Bahn
1966			0	617527	5092988	5710515	13550	2554897	2568447	68.98
1967			0	654389	4802875	5457264	14463	2548469	2562932	68.04
1968			0	721213	4570404	5291617	12036	2624912	2636948	66.74
1969			0	832070	4692926	5524996	12467	2773683	2786150	66.48
1970			0	824459	5450892	6275351	14003	2860844	2874847	68.58
1971			0	781988	4881142	5663130	16687	2951866	2968553	65.61
1972			0	873490	4553533	5427023	7754	3140554	3148308	63.29
1973			0	796590	4850024	5646614	8796	3192984	3201780	63.82
1974			0	767474	5497331	6264805	6191	3314755	3320946	65.36
1975			0	593958	4236122	4830080	8668	3484257	3492925	58.03
1976			0	602576	4325257	4927833	11012	3554652	3565664	58.02
1977			0	644338	4974808	5619146	13755	3420773	3434528	62.06
1978			0	787229	4891026	5678255	20743	3331381	3352124	62.88
1979			0	636298	5015294	5651592	21694	2925797	2947491	65.72
1980			0	592808	5643878	6236686	16381	2909296	2925677	68.07
1981			0	621552	5384986	6006538	13656	2805311	2818967	68.06
1982			0	503663	4338546	4842209	25316	2671344	2696660	64.23
1983			0	832722	4328954	5161676	20472	2996776	3017248	63.11
1984			0	856740	4721925	5578665	17546	3246785	3264331	63.09
1985			0	858061	4353293	5211354	23836	3064745	3088581	62.79
1986			0	653500	4909380	5562880	27826	3357934	3385760	62.16
1987			0	620447	4668679	5289126	33366	3117475	3150841	62.67
1988			0	628379	4832486	5460865	34353	3079185	3113538	63.69
1989			0	551867	5047128	5598995	55090	3308774	3363864	62.47
1990			0	628680	5403834	6032514	33420	3335605	3369025	64.17
1991			0	960481	4389456	5349937	54737	3270059	3324796	61.67
1992	7691	7701	15392	815543	4337059	5152602	66482	3431252	3497734	59.57
1993	6340	6354	12694	1084338	4190263	5274601	70748	3509751	3580499	59.57
1994	6415	6463	12878	1027379	3777900	4805279	86145	3673235	3759380	56.11
1995	6857	6861	13718	922467	3847742	4770209	128027	3441409	3569436	57.20
1996	6372	6339	12711	1164202	3082714	4246916	147836	3233609	3381445	55.67
1997	6278	6250	12528	1057885	3769179	4827064	168736	3428790	3597526	57.30
1998	6322	6290	12612	913094	3958937	4872031	180029	3388049	3568078	57.72
1999	6648	6618	13266	1043963	4244891	5288854	190828	3212458	3403286	60.85
2000	5831	5869	11700	1201109	4442955	5644064	189504	3240167	3429671	62.20
2001	4656	4617	9273	992676	4955465	5948141	155719	2706811	2862530	67.51
2002	5058	4709	9767	865963	4838627	5704590	149609	2387603	2537212	69.22
2003	4'561	4'079	8640	1'063'163	4'198'749	5261912	168'566	2'271'306	2439871.8	68.32
2004	5'342	4'941	10283	1'237'709	4'157'782	5395491	210'170	2'262'715	2472885	68.57
2005	5'515	5'721	11236	1'133'512	4'339'521	5473033	212'082	2'164'559	2376641	69.72
2006	5'891	5'839	11730	1'229'084	4'036'660	5265744	205'327	2'144'487	2349814	69.14

Entwicklung Lastwagen- / Bahnverkehr Ankunft und Abgang



RHEINSCHIFFFAHRTSDIREKTION BASEL

Lastwagenverkehr Basel-Stadt und Basel-Land

ZUFUHREN 2006 IN TONNEN

	Kleinhüningen	St. Johann	Baselland	Total
Januar	8'404	0	3'629	12'033
Februar	9'825	0	3'237	13'062
März	15'907	0	3'685	19'592
April	11'064	0	3'908	14'972
Mai	11'599	0	3'847	15'446
Juni	16'010	0	4'625	20'635
Juli	14'645	0	4'607	19'252
August	14'653	0	3'871	18'524
September	13'993	0	3'947	17'940
Oktober	13'174	0	4'055	17'229
November	14'649	0	4'373	19'022
Dezember	13'452	0	4'168	17'620
Total	157'375	0	47'952	205'327

ABFUHREN 2006 IN TONNEN

	Kleinhüningen	St. Johann	Baselland	Total
Januar	51'597	2'718	113'085	167'400
Februar	48'596	2'531	110'725	161'852
März	51'836	3'242	135'106	190'184
April	39'865	4'447	120'684	164'996
Mai	50'107	2'426	125'342	177'875
Juni	49'450	2'115	122'894	174'459
Juli	49'371	1'834	115'544	166'749
August	49'429	1'932	131'737	183'098
September	53'945	3'336	139'064	196'345
Oktober	55'867	3'810	138'218	197'895
November	61'382	5'308	136'039	202'729
Dezember	43'855	3'184	113'866	160'905
Total	605'300	36'883	1'502'304	2'144'487

REKAPITULATION

	Ankunft	Abgang	Total
Kleinhüningen	157'375	605'300	762'675
St. Johann	0	36'883	36'883
Basel-Stadt	157'375	642'183	799'558
Basel-Land	47'952	1'502'304	1'550'256

TOTAL LKW-VERKEHR	205'327	2'144'487	2'349'814
--------------------------	----------------	------------------	------------------