

Jahresstatistik der Schweizerischen Rheinhäfen

Landverkehr 2008

Zugverkehr Empfang

Zugverkehr Versand

Hupac

Lastwagen-Bahn-Entwicklung

Grafik Lastwagen-Bahn-Entwicklung

Lastwagenverkehr

ZUGVERKEHR EMPFANG 2008

Zugverkehr nach Kleinhüningen Hafen

Monat	Züge von Basel SBB	wovon ohne Belastung	Anzahl Wagen	Nettonnen
Januar	294	97	4'658	37'022
Februar	330	116	5'050	39'631
März	293	100	4'731	40'156
April	328	114	5'065	46'389
Mai	299	100	4'597	37'137
Juni	330	124	4'590	45'871
Juli	338	121	4'852	52'713
August	333	118	4'477	30'234
September	340	121	4'885	42'351
Oktober	352	120	5'237	42'775
November	304	106	4'445	37'429
Dezember	295	99	3'945	27'145
Total	3'836	1'336	56'532	478'853

Zugverkehr nach Birsfelden Hafen

Monat	Züge von Basel SBB	wovon ohne Belastung	Anzahl Wagen	Nettonnen
Januar	399	149	4'578	98'593
Februar	377	136	4'785	79'279
März	341	126	4'194	90'148
April	394	147	4'911	111'418
Mai	361	126	4'519	102'861
Juni	399	153	4'677	121'327
Juli	414	165	4'870	78'622
August	405	160	4'908	81'268
September	438	168	5'024	76'693
Oktober	433	166	5'410	76'672
November	383	133	4'709	70'831
Dezember	410	145	4'967	70'553
Total	4'754	1'774	57'552	1'058'265

SCHWEIZERISCHE RHEINHÄFEN

Zugverkehr nach St. Johann Hafen

Monat	Züge von Basel SBB	wovon ohne Belastung	Anzahl Wagen	Nettonnen
Januar	90	22	648	2'660
Februar	94	21	679	3'727
März	74	13	543	1'005
April	91	20	668	2'755
Mai	75	12	571	3'011
Juni	75	10	620	4'350
Juli	77	15	549	5'239
August	76	16	530	3'838
September	91	15	722	6'338
Oktober	88	19	782	4'202
November	82	23	580	2'481
Dezember	82	16	721	8'476
Total	995	202	7'613	48'082

Rekapitulation Zugverkehr BS und BL

Monat	Kleinhüningen	St. Johann	Baselland	Nettonnen
Januar	37'022	2'660	98'593	138'275
Februar	39'631	3'727	79'279	122'637
März	40'156	1'005	90'148	131'309
April	46'389	2'755	111'418	160'562
Mai	37'137	3'011	102'861	143'009
Juni	45'871	4'350	121'327	171'548
Juli	52'713	5'239	78'622	136'574
August	30'234	3'838	81'268	115'340
September	42'351	6'338	76'693	125'382
Oktober	42'775	4'202	76'672	123'649
November	37'429	2'481	70'831	110'741
Dezember	27'145	8'476	70'553	106'174
Total	478'853	48'082	1'058'265	1'585'200

ZUGVERKEHR VERSAND 2008

Zugverkehr von Kleinhüningen Hafen

Monat	Züge nach Basel SBB	wovon ohne Belastung	Anzahl Wagen	Nettonnen
Januar	294	60	4'802	165'994
Februar	330	88	4'945	173'044
März	293	64	4'689	162'988
April	328	94	5'092	176'193
Mai	299	93	4'558	155'132
Juni	330	93	4'762	162'759
Juli	338	89	4'756	152'858
August	333	88	4'369	152'892
September	338	90	5'047	183'034
Oktober	352	100	5'246	185'211
November	304	91	4'348	142'349
Dezember	295	95	3'844	127'955
Total	3'834	1'045	56'458	1'940'409

SCHWEIZERISCHE RHEINHÄFEN

Zugverkehr von St. Johann Hafen

Monat	Züge nach Basel SBB	wovon ohne Belastung	Anzahl Wagen	Nettonnen
Januar	90	11	668	22'681
Februar	94	12	697	25'514
März	74	4	537	22'534
April	91	8	679	25'938
Mai	75	8	572	21'596
Juni	75	6	631	21'719
Juli	77	6	534	17'504
August	76	3	556	20'585
September	91	4	735	26'523
Oktober	88	2	758	26'928
November	82	10	596	23'517
Dezember	82	2	701	21'477
Total	995	76	7'664	276'516

Zugverkehr von Birsfelden Hafen

Monat	Züge nach Basel SBB	wovon ohne Belastung	Anzahl Wagen	Nettonnen
Januar	399	147	4'626	136'532
Februar	377	117	4'785	165'739
März	341	120	4'095	112'309
April	394	140	4'956	140'817
Mai	361	120	4'468	128'531
Juni	399	148	4'763	112'255
Juli	414	151	4'904	164'264
August	405	142	4'851	164'047
September	432	153	4'960	174'133
Oktober	426	147	5'488	213'619
November	383	144	4'658	168'218
Dezember	406	135	4'973	200'917
Total	4'737	1'664	57'527	1'881'381

Rekapitulation Zugverkehr BS und BL

Monat	Kleinhüningen	St. Johann	Baselland	Nettonnen
Januar	165'994	22'681	136'532	325'207
Februar	173'044	25'514	165'739	364'297
März	162'988	22'534	112'309	297'831
April	176'193	25'938	140'817	342'948
Mai	155'132	21'596	128'531	305'259
Juni	162'759	21'719	112'255	296'733
Juli	152'858	17'504	164'264	334'626
August	152'892	20'585	164'047	337'524
September	183'034	26'523	174'133	383'690
Oktober	185'211	26'928	213'619	425'758
November	142'349	23'517	168'218	334'084
Dezember	127'955	21'477	200'917	350'349
Total	1'940'409	276'516	1'881'381	4'098'306

HUPAC - ROLLENDE AUTOBAHN LUGANO-VEDEGGIO 2008

Zugsverkehr nach Kleinhüningen Hafen (Empfang)

Richtung Süd-Nord

Monat	Anzahl Züge	NT-Wagen	LKW	Auslastung
Januar	21	546	492	90%
Februar	20	560	487	87%
März	18	504	444	88%
April	21	588	537	91%
Mai	20	560	482	86%
Juni	19	532	476	89%
Juli	23	643	557	87%
August	18	294	197	67%
September	20	560	474	85%
Oktober	23	630	499	79%
November	21	574	429	75%
Dezember	18	448	342	76%
Total	242	6'439	5'416	84%

Zugsverkehr ab Kleinhüningen Hafen (Versand)

Richtung Nord-Süd

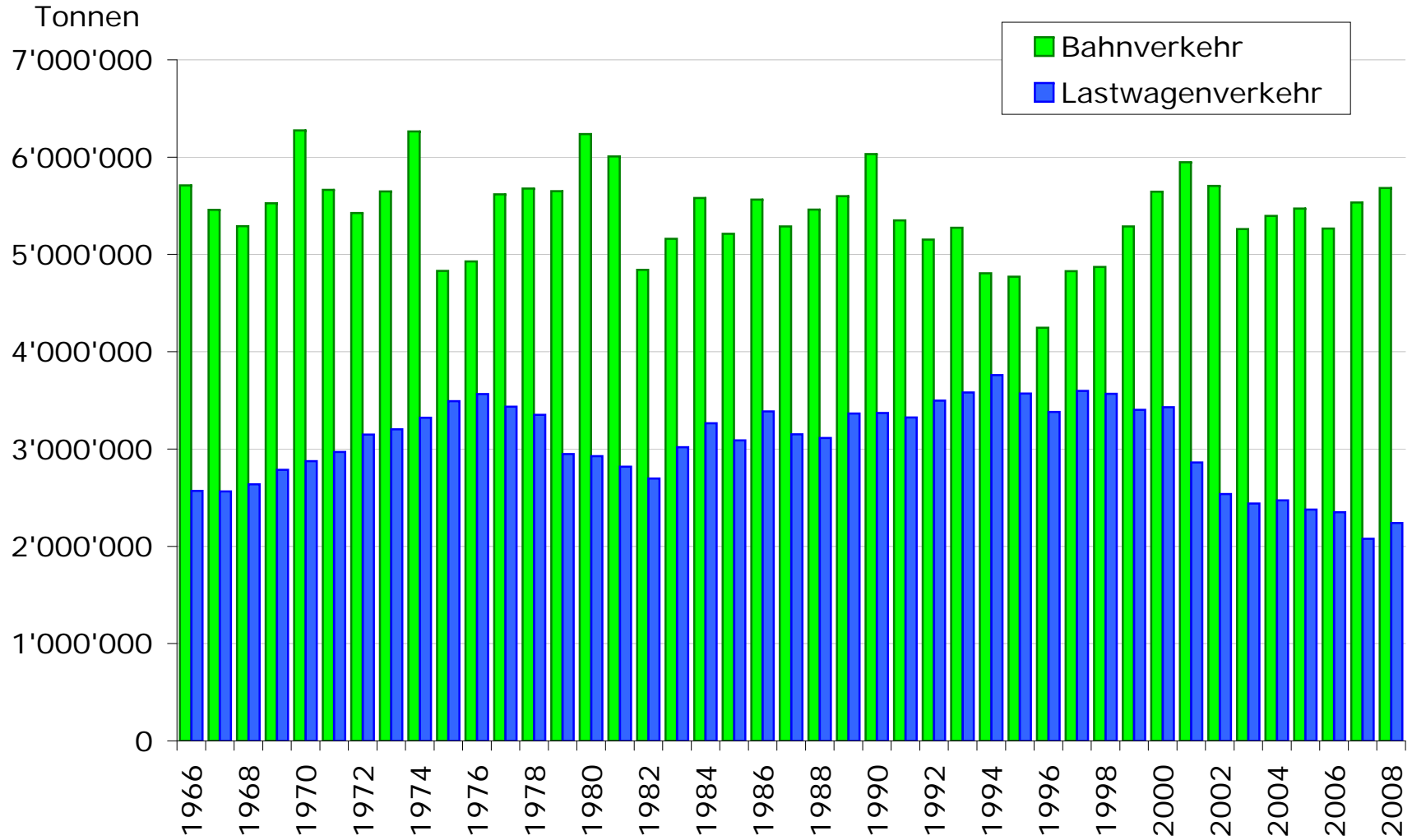
Monat	Anzahl Züge	NT-Wagen	LKW	Auslastung
Januar	22	574	509	89%
Februar	20	560	468	84%
März	18	504	460	91%
April	20	560	524	94%
Mai	20	560	509	91%
Juni	20	560	488	87%
Juli	22	615	541	88%
August	18	294	232	79%
September	21	588	502	85%
Oktober	23	616	535	87%
November	20	560	430	77%
Dezember	18	448	373	83%
Total	242	6'439	5'571	87%

SCHWEIZERISCHE RHEINHÄFEN

Gesamtverkehr ab den Rheinhäfen

	HUPAC Ankunft	HUPAC Abgang	HUPAC Total	Zug Empfang	Zug Versand	Zug Total	Lastwagen Ankunft	Lastwagen Abgang	Lastwagen Total	Anteil Bahn
1966			0	617527	5092988	5710515	13550	2554897	2568447	68.98
1967			0	654389	4802875	5457264	14463	2548469	2562932	68.04
1968			0	721213	4570404	5291617	12036	2624912	2636948	66.74
1969			0	832070	4692926	5524996	12467	2773683	2786150	66.48
1970			0	824459	5450892	6275351	14003	2860844	2874847	68.58
1971			0	781988	4881142	5663130	16687	2951866	2968553	65.61
1972			0	873490	4553533	5427023	7754	3140554	3148308	63.29
1973			0	796590	4850024	5646614	8796	3192984	3201780	63.82
1974			0	767474	5497331	6264805	6191	3314755	3320946	65.36
1975			0	593958	4236122	4830080	8668	3484257	3492925	58.03
1976			0	602576	4325257	4927833	11012	3554652	3565664	58.02
1977			0	644338	4974808	5619146	13755	3420773	3434528	62.06
1978			0	787229	4891026	5678255	20743	3331381	3352124	62.88
1979			0	636298	5015294	5651592	21694	2925797	2947491	65.72
1980			0	592808	5643878	6236686	16381	2909296	2925677	68.07
1981			0	621552	5384986	6006538	13656	2805311	2818967	68.06
1982			0	503663	4338546	4842209	25316	2671344	2696660	64.23
1983			0	832722	4328954	5161676	20472	2996776	3017248	63.11
1984			0	856740	4721925	5578665	17546	3246785	3264331	63.09
1985			0	858061	4353293	5211354	23836	3064745	3088581	62.79
1986			0	653500	4909380	5562880	27826	3357934	3385760	62.16
1987			0	620447	4668679	5289126	33366	3117475	3150841	62.67
1988			0	628379	4832486	5460865	34353	3079185	3113538	63.69
1989			0	551867	5047128	5598995	55090	3308774	3363864	62.47
1990			0	628680	5403834	6032514	33420	3335605	3369025	64.17
1991			0	960481	4389456	5349937	54737	3270059	3324796	61.67
1992	7691	7701	15392	815543	4337059	5152602	66482	3431252	3497734	59.57
1993	6340	6354	12694	1084338	4190263	5274601	70748	3509751	3580499	59.57
1994	6415	6463	12878	1027379	3777900	4805279	86145	3673235	3759380	56.11
1995	6857	6861	13718	922467	3847742	4770209	128027	3441409	3569436	57.20
1996	6372	6339	12711	1164202	3082714	4246916	147836	3233609	3381445	55.67
1997	6278	6250	12528	1057885	3769179	4827064	168736	3428790	3597526	57.30
1998	6322	6290	12612	913094	3958937	4872031	180029	3388049	3568078	57.72
1999	6648	6618	13266	1043963	4244891	5288854	190828	3212458	3403286	60.85
2000	5831	5869	11700	1201109	4442955	5644064	189504	3240167	3429671	62.20
2001	4656	4617	9273	992676	4955465	5948141	155719	2706811	2862530	67.51
2002	5058	4709	9767	865963	4838627	5704590	149609	2387603	2537212	69.22
2003	4'561	4'079	8640	1'063'163	4'198'749	5261912	168'566	2'271'306	2439872	68.32
2004	5'342	4'941	10283	1'237'709	4'157'782	5395491	210'170	2'262'715	2472885	68.57
2005	5'515	5'721	11236	1'133'512	4'339'521	5473033	212'082	2'164'559	2376641	69.72
2006	5'891	5'839	11730	1'229'084	4'036'660	5265744	205'327	2'144'487	2349814	69.14
2007	5'841	6'015	11856	1'397'463	4'136'596	5534059	77'594	1'999'442	2077036	72.71
2008	5'416	5'571	10987	1'585'200	4'098'306	5683506	105'790	2'133'426	2239216	71.74

Entwicklung Lastwagen- / Bahnverkehr Ankunft und Abgang



SCHWEIZERISCHE RHEINHÄFEN

Lastwagenverkehr Basel-Stadt und Basel-Land

ZUFUHREN 2008 IN TONNEN

	Kleinhüningen	St. Johann	Baselland	Total
Januar	5'421	0	3'434	8'855
Februar	4'605	0	8'753	13'358
März	2'535	0	9'613	12'148
April	4'502	0	6'728	11'230
Mai	7'622	0	4'768	12'390
Juni	4'715	0	5'323	10'038
Juli	2'939	0	4'405	7'344
August	2'815	0	2'963	5'778
September	2'406	0	4'818	7'224
Oktober	2'844	0	3'818	6'662
November	2'333	0	2'293	4'626
Dezember	2'472	0	3'665	6'137
Total	45'209	0	60'581	105'790

ABFUHREN 2008 IN TONNEN

	Kleinhüningen	St. Johann	Baselland	Total
Januar	43'368	5'648	112'713	161'729
Februar	46'859	4'327	121'211	172'397
März	40'897	8'023	113'356	162'276
April	59'390	6'056	117'928	183'374
Mai	57'146	5'716	112'622	175'484
Juni	56'493	3'786	119'504	179'783
Juli	30'315	4'212	121'440	155'967
August	55'974	4'738	119'433	180'145
September	64'629	3'741	132'165	200'535
Oktober	68'289	2'844	143'149	214'282
November	52'939	3'599	120'482	177'020
Dezember	54'912	2'003	113'519	170'434
Total	631'211	54'693	1'447'522	2'133'426

REKAPITULATION

	Ankunft	Abgang	Total
Kleinhüningen	45'209	631'211	676'420
St. Johann	0	54'693	54'693
Basel-Stadt	45'209	685'904	731'113
Basel-Land	60'581	1'447'522	1'508'103

TOTAL LKW-VERKEHR	105'790	2'133'426	2'239'216
--------------------------	----------------	------------------	------------------