

Jahresstatistik der Schweizerischen Rheinhäfen

# Landverkehr 2009

Zugverkehr Empfang

Zugverkehr Versand

Hupac

Lastwagen-Bahn-Entwicklung

Grafik Lastwagen-Bahn-Entwicklung

Lastwagenverkehr

## ZUGVERKEHR EMPFANG 2009

### Zugverkehr nach Kleinhüningen Hafen

Monat	Züge von Basel SBB	wovon ohne Belastung	Anzahl Wagen	Nettonnen
Januar	282	100	3'820	34'086
Februar	277	98	3'657	33'862
März	278	100	3'669	32'389
April	245	84	3'595	29'211
Mai	262	85	3'633	38'958
Juni	307	97	3'901	34'222
Juli	303	98	4'263	37'989
August	274	101	3'251	22'107
September	308	105	4'056	33'408
Oktober	280	97	3'488	35'559
November	286	98	3'610	32'224
Dezember	290	106	4'006	35'635
<b>Total</b>	<b>3'392</b>	<b>1'169</b>	<b>44'949</b>	<b>399'650</b>

### Zugverkehr nach Birsfelden und Auhafen

Monat	Züge von Basel SBB	wovon ohne Belastung	Anzahl Wagen	Nettonnen
Januar	388	147	4'629	63'971
Februar	394	133	4'893	72'870
März	450	165	5'414	63'539
April	456	167	5'436	66'604
Mai	419	156	5'344	78'592
Juni	435	150	5'219	84'674
Juli	399	137	4'907	69'922
August	382	153	4'351	52'284
September	378	142	4'256	63'891
Oktober	364	118	4'256	71'743
November	350	108	3'700	66'428
Dezember	394	137	4'573	65'205
<b>Total</b>	<b>4'809</b>	<b>1'713</b>	<b>56'978</b>	<b>819'723</b>

## SCHWEIZERISCHE RHEINHÄFEN

### Zugverkehr nach St. Johann Hafen

Monat	Züge von Basel SBB	wovon ohne Belastung	Anzahl Wagen	Nettonnen
Januar	80	16	595	1'159
Februar	66	18	402	1'561
März	75	23	482	407
April	79	13	577	1'506
Mai	61	12	383	2'448
Juni	78	21	487	2'984
Juli	68	23	329	1'354
August	77	23	522	2'548
September	65	16	430	142
Oktober	66	14	515	1'184
November	59	15	496	2'314
Dezember	39	11	280	1'200
<b>Total</b>	<b>813</b>	<b>205</b>	<b>5'498</b>	<b>18'807</b>

### Total Zugverkehr Empfang

Monat	Kleinhüningen	St. Johann	Birsfelden/Auhafen	Nettonnen
Januar	34'086	1'159	63'971	99'216
Februar	33'862	1'561	72'870	108'293
März	32'389	407	63'539	96'335
April	29'211	1'506	66'604	97'321
Mai	38'958	2'448	78'592	119'998
Juni	34'222	2'984	84'674	121'880
Juli	37'989	1'354	69'922	109'265
August	22'107	2'548	52'284	76'939
September	33'408	142	63'891	97'441
Oktober	35'559	1'184	71'743	108'486
November	32'224	2'314	66'428	100'966
Dezember	35'635	1'200	65'205	102'040
<b>Total</b>	<b>399'650</b>	<b>18'807</b>	<b>819'723</b>	<b>1'238'180</b>

## ZUGVERKEHR VERSAND 2009

### Zugverkehr von Kleinhüningen Hafen

Monat	Züge nach Basel SBB	wovon ohne Belastung	Anzahl Wagen	Nettonnen
Januar	282	68	3'868	132'200
Februar	277	80	3'647	125'252
März	278	76	3'811	129'947
April	245	70	3'513	117'829
Mai	262	64	3'614	111'768
Juni	307	95	3'993	130'707
Juli	303	88	4'231	126'832
August	274	99	3'316	101'012
September	308	97	3'974	130'392
Oktober	280	92	3'513	105'025
November	286	90	3'648	110'960
Dezember	290	90	3'832	118'070
<b>Total</b>	<b>3'392</b>	<b>1'009</b>	<b>44'960</b>	<b>1'439'994</b>

## SCHWEIZERISCHE RHEINHÄFEN

### Zugverkehr von St. Johann Hafen

Monat	Züge nach Basel SBB	wovon ohne Belastung	Anzahl Wagen	Nettonnen
Januar	80	2	624	23'691
Februar	66	7	419	15'847
März	75	5	476	20'936
April	79	6	590	23'889
Mai	61	7	375	16'608
Juni	78	11	492	19'124
Juli	68	13	332	14'512
August	77	8	522	16'676
September	65	6	445	19'361
Oktober	66	1	525	20'606
November	59	6	483	18'533
Dezember	39	11	306	10'635
<b>Total</b>	<b>813</b>	<b>83</b>	<b>5'589</b>	<b>220'418</b>

### Zugverkehr nach Birsfelden und Auhafen

Monat	Züge nach Basel SBB	wovon ohne Belastung	Anzahl Wagen	Nettonnen
Januar	388	128	4'690	183'502
Februar	394	114	4'916	188'031
März	450	157	5'356	221'399
April	456	170	5'485	226'235
Mai	419	137	5'272	200'836
Juni	435	138	5'358	203'632
Juli	399	140	4'903	180'307
August	382	143	4'298	169'887
September	378	143	4'272	147'442
Oktober	364	133	4'216	116'178
November	350	114	3'640	117'702
Dezember	394	139	4'530	173'691
<b>Total</b>	<b>4'809</b>	<b>1'656</b>	<b>56'936</b>	<b>2'128'842</b>

### Total Zugverkehr Versand

Monat	Kleinhüningen	St. Johann	Birsfelden/Auhafen	Nettonnen
Januar	132'200	23'691	183'502	339'393
Februar	125'252	15'847	188'031	329'130
März	129'947	20'936	221'399	372'282
April	117'829	23'889	226'235	367'953
Mai	111'768	16'608	200'836	329'212
Juni	130'707	19'124	203'632	353'463
Juli	126'832	14'512	180'307	321'651
August	101'012	16'676	169'887	287'575
September	130'392	19'361	147'442	297'195
Oktober	105'025	20'606	116'178	241'809
November	110'960	18'533	117'702	247'195
Dezember	118'070	10'635	173'691	302'396
<b>Total</b>	<b>1'439'994</b>	<b>220'418</b>	<b>2'128'842</b>	<b>3'789'254</b>

# HUPAC - ROLLENDE AUTOBAHN LUGANO-VEDEGGIO 2009

## Zugsverkehr nach Kleinhüningen Hafen (Empfang)

### Richtung Süd-Nord

Monat	Anzahl Züge	NT-Wagen	LKW	Auslastung
Januar	19	518	405	78%
Februar	19	532	409	77%
März	21	574	456	79%
April	19	504	395	78%
Mai	18	448	383	85%
Juni	19	518	404	78%
Juli	23	643	512	80%
August	19	420	243	58%
September	22	616	520	84%
Oktober	23	644	535	83%
November	20	560	496	89%
Dezember	20	475	392	83%
<b>Total</b>	<b>242</b>	<b>6'452</b>	<b>5'150</b>	<b>80%</b>

## Zugsverkehr ab Kleinhüningen Hafen (Versand)

### Richtung Nord-Süd

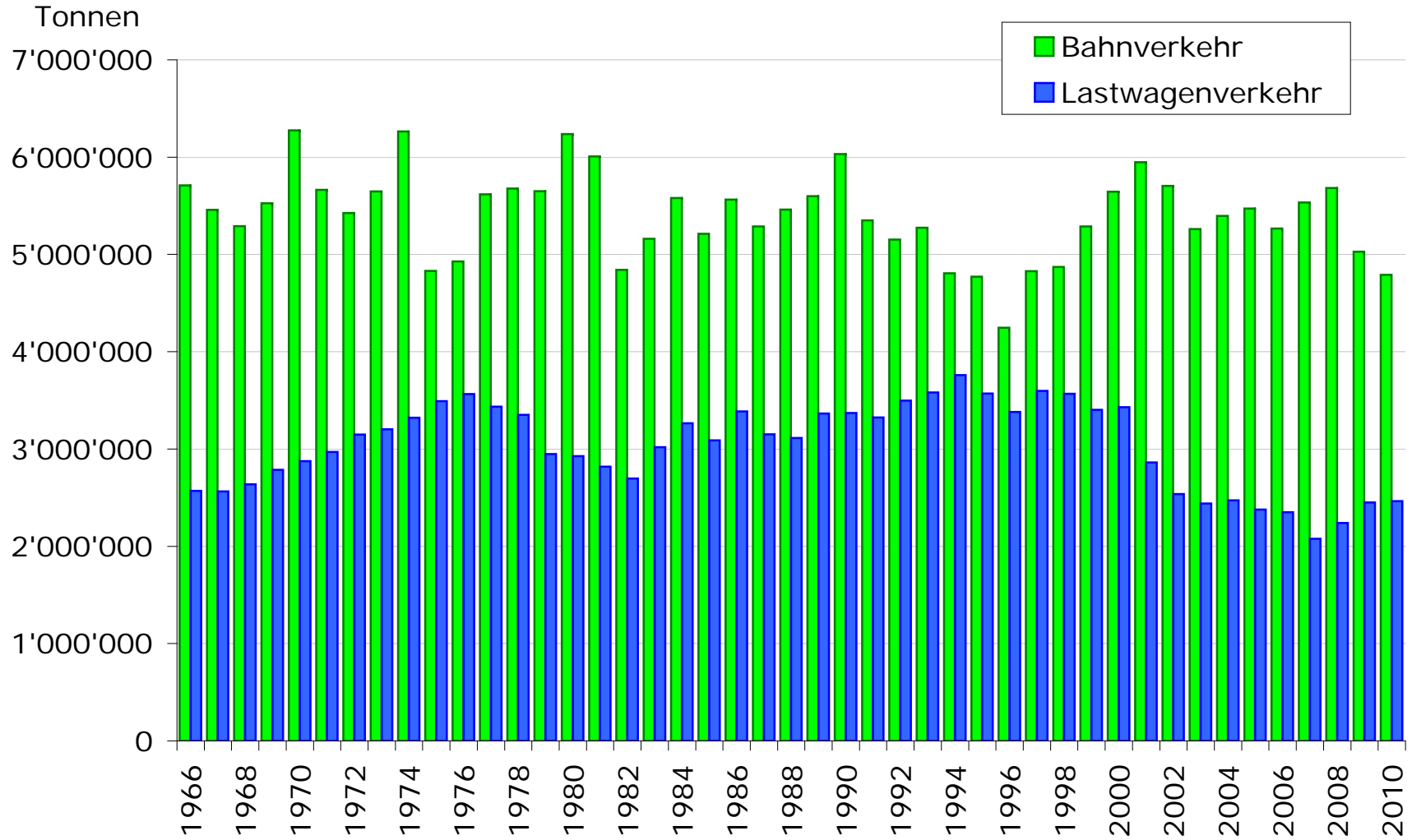
Monat	Anzahl Züge	NT-Wagen	LKW	Auslastung
Januar	19	518	407	79%
Februar	19	532	448	84%
März	22	602	431	72%
April	18	476	361	76%
Mai	18	448	333	74%
Juni	20	546	337	62%
Juli	22	615	463	75%
August	20	448	244	54%
September	22	616	465	75%
Oktober	22	616	509	83%
November	21	588	475	81%
Dezember	19	447	378	85%
<b>Total</b>	<b>242</b>	<b>6'452</b>	<b>4'851</b>	<b>75%</b>

# SCHWEIZERISCHE RHEINHÄFEN

## Gesamtverkehr ab den Rheinhäfen

	HUPAC Ankunft	HUPAC Abgang	HUPAC Total	Zug Empfang	Zug Versand	Zug Total	Lastwagen Ankunft	Lastwagen Abgang	Lastwagen Total	Anteil Bahn
1966				617'527	5'092'988	5'710'515	13'550	2'554'897	2'568'447	68.98%
1967				654'389	4'802'875	5'457'264	14'463	2'548'469	2'562'932	68.04%
1968				721'213	4'570'404	5'291'617	12'036	2'624'912	2'636'948	66.74%
1969				832'070	4'692'926	5'524'996	12'467	2'773'683	2'786'150	66.48%
1970				824'459	5'450'892	6'275'351	14'003	2'860'844	2'874'847	68.58%
1971				781'988	4'881'142	5'663'130	16'687	2'951'866	2'968'553	65.61%
1972				873'490	4'553'533	5'427'023	7'754	3'140'554	3'148'308	63.29%
1973				796'590	4'850'024	5'646'614	8'796	3'192'984	3'201'780	63.82%
1974				767'474	5'497'331	6'264'805	6'191	3'314'755	3'320'946	65.36%
1975				593'958	4'236'122	4'830'080	8'668	3'484'257	3'492'925	58.03%
1976				602'576	4'325'257	4'927'833	11'012	3'554'652	3'565'664	58.02%
1977				644'338	4'974'808	5'619'146	13'755	3'420'773	3'434'528	62.06%
1978				787'229	4'891'026	5'678'255	20'743	3'331'381	3'352'124	62.88%
1979				636'298	5'015'294	5'651'592	21'694	2'925'797	2'947'491	65.72%
1980				592'808	5'643'878	6'236'686	16'381	2'909'296	2'925'677	68.07%
1981				621'552	5'384'986	6'006'538	13'656	2'805'311	2'818'967	68.06%
1982				503'663	4'338'546	4'842'209	25'316	2'671'344	2'696'660	64.23%
1983				832'722	4'328'954	5'161'676	20'472	2'996'776	3'017'248	63.11%
1984				856'740	4'721'925	5'578'665	17'546	3'246'785	3'264'331	63.09%
1985				858'061	4'353'293	5'211'354	23'836	3'064'745	3'088'581	62.79%
1986				653'500	4'909'380	5'562'880	27'826	3'357'934	3'385'760	62.16%
1987				620'447	4'668'679	5'289'126	33'366	3'117'475	3'150'841	62.67%
1988				628'379	4'832'486	5'460'865	34'353	3'079'185	3'113'538	63.69%
1989				551'867	5'047'128	5'598'995	55'090	3'308'774	3'363'864	62.47%
1990				628'680	5'403'834	6'032'514	33'420	3'335'605	3'369'025	64.17%
1991				960'481	4'389'456	5'349'937	54'737	3'270'059	3'324'796	61.67%
1992	7'691	7'701	15'392	815'543	4'337'059	5'152'602	66'482	3'431'252	3'497'734	59.57%
1993	6'340	6'354	12'694	1'084'338	4'190'263	5'274'601	70'748	3'509'751	3'580'499	59.57%
1994	6'415	6'463	12'878	1'027'379	3'777'900	4'805'279	86'145	3'673'235	3'759'380	56.11%
1995	6'857	6'861	13'718	922'467	3'847'742	4'770'209	128'027	3'441'409	3'569'436	57.20%
1996	6'372	6'339	12'711	1'164'202	3'082'714	4'246'916	147'836	3'233'609	3'381'445	55.67%
1997	6'278	6'250	12'528	1'057'885	3'769'179	4'827'064	168'736	3'428'790	3'597'526	57.30%
1998	6'322	6'290	12'612	913'094	3'958'937	4'872'031	180'029	3'388'049	3'568'078	57.72%
1999	6'648	6'618	13'266	1'043'963	4'244'891	5'288'854	190'828	3'212'458	3'403'286	60.85%
2000	5'831	5'869	11'700	1'201'109	4'442'955	5'644'064	189'504	3'240'167	3'429'671	62.20%
2001	4'656	4'617	9'273	992'676	4'955'465	5'948'141	155'719	2'706'811	2'862'530	67.51%
2002	5'058	4'709	9'767	865'963	4'838'627	5'704'590	149'609	2'387'603	2'537'212	69.22%
2003	4'561	4'079	8'640	1'063'163	4'198'749	5'261'912	168'566	2'271'306	2'439'872	68.32%
2004	5'342	4'941	10'283	1'237'709	4'157'782	5'395'491	210'170	2'262'715	2'472'885	68.57%
2005	5'515	5'721	11'236	1'133'512	4'339'521	5'473'033	212'082	2'164'559	2'376'641	69.72%
2006	5'891	5'839	11'730	1'229'084	4'036'660	5'265'744	205'327	2'144'487	2'349'814	69.14%
2007	5'841	6'015	11'856	1'397'463	4'136'596	5'534'059	77'594	1'999'442	2'077'036	72.71%
2008	5'416	5'571	10'987	1'585'200	4'098'306	5'683'506	105'790	2'133'426	2'239'216	71.74%
2009	5'150	4'851	10'001	1'238'180	3'789'254	5'027'434	146'124	2'303'828	2'449'952	67.24%
2010	5'629	5'560	11'189	1'122'446	3'667'892	4'790'338	136'783	2'328'537	2'465'320	66.02%

## Entwicklung Lastwagen- / Bahnverkehr Ankunft und Abgang



# SCHWEIZERISCHE RHEINHÄFEN

## Lastwagenverkehr

### ZUFUHREN 2009 IN TONNEN

	Kleinhüningen	St. Johann	Auhafen/Birsfelden	Total
Januar	3'293	0	2'009	5'303
Februar	4'690	0	2'629	7'319
März	3'850	0	15'745	19'595
April	3'206	0	9'624	12'830
Mai	2'444	0	7'129	9'573
Juni	2'668	0	9'996	12'664
Juli	5'154	0	7'926	13'080
August	9'098	0	11'855	20'952
September	4'633	0	6'417	11'050
Oktober	3'686	0	10'540	14'226
November	2'353	0	8'922	11'275
Dezember	2'472	0	5'786	8'259
<b>Total</b>	<b>47'546</b>	<b>0</b>	<b>98'578</b>	<b>146'124</b>

### ABFUHREN 2009 IN TONNEN

	Kleinhüningen	St. Johann	Auhafen/Birsfelden	Total
Januar	51'021	3'085	132'684	186'790
Februar	54'699	2'807	126'919	184'425
März	62'174	2'512	154'290	218'976
April	57'532	4'187	135'302	197'022
Mai	51'971	5'811	123'999	181'781
Juni	61'894	4'582	134'817	201'293
Juli	60'102	2'785	140'315	203'202
August	49'089	4'235	123'777	177'101
September	57'039	4'252	138'912	200'203
Oktober	54'329	2'525	135'701	192'555
November	49'157	2'699	124'097	175'952
Dezember	50'872	645	133'010	184'527
<b>Total</b>	<b>659'877</b>	<b>40'126</b>	<b>1'603'825</b>	<b>2'303'828</b>

### REKAPITULATION

	Ankunft	Abgang	Total
Kleinhüningen	47'546	659'877	707'423
St. Johann	0	40'126	40'126
Auhafen/Birsfelden	98'578	1'603'825	1'702'403
<b>TOTAL LKW-VERKEHR</b>	<b>146'124</b>	<b>2'303'828</b>	<b>2'449'952</b>