

Jahresstatistik der Schweizerischen Rheinhäfen

Landverkehr 2010

Zugverkehr Empfang

Zugverkehr Versand

Hupac

Lastwagen-Bahn-Entwicklung

Grafik Lastwagen-Bahn-Entwicklung

Lastwagenverkehr

ZUGVERKEHR EMPFANG 2010

SCHWEIZERISCHE RHEINHÄFEN

Zugverkehr nach Kleinhüningen Hafen

Monat	Züge von Basel SBB	wovon ohne Belastung	Anzahl Wagen	Nettonnen
Januar	311	123	3'929	38'544
Februar	295	117	3'726	31'541
März	342	150	4'316	41'843
April	292	121	3'756	37'545
Mai	292	113	3'939	39'646
Juni	310	117	4'266	33'152
Juli	299	113	3'889	30'409
August	301	114	3'599	26'851
September	308	118	3'921	35'030
Oktober	310	116	4'103	33'246
November	324	118	3'930	28'190
Dezember	298	113	3'973	31'579
Total	3'682	1'433	47'347	407'576

Zugverkehr nach Birsfelden Hafen

Monat	Züge von Basel SBB	wovon ohne Belastung	Anzahl Wagen	Nettonnen
Januar	348	156	3'405	53'152
Februar	297	118	3'161	49'932
März	411	161	4'293	51'342
April	466	195	4'943	57'402
Mai	387	155	4'366	44'424
Juni	406	152	4'694	72'801
Juli	369	146	3'967	67'663
August	377	142	4'240	64'134
September	422	152	4'716	60'311
Oktober	412	147	4'737	63'757
November	403	142	4'465	62'369
Dezember	380	142	4'416	67'583
Total	4'678	1'808	51'403	714'870

Rekapitulation Zugverkehr BS und BL

Monat	Kleinhüningen	Baselland	Nettonnen
Januar	38'544	53'152	91'696
Februar	31'541	49'932	81'473
März	41'843	51'342	93'185
April	37'545	57'402	94'947
Mai	39'646	44'424	84'070
Juni	33'152	72'801	105'953
Juli	30'409	67'663	98'072
August	26'851	64'134	90'985
September	35'030	60'311	95'341
Oktober	33'246	63'757	97'003
November	28'190	62'369	90'559
Dezember	31'579	67'583	99'162
Total	407'576	714'870	1'122'446

ZUGVERKEHR VERSAND 2009

SCHWEIZERISCHE RHEINHÄFEN

Zugverkehr von Kleinhüningen Hafen

Monat	Züge nach Basel SBB	wovon ohne Belastung	Anzahl Wagen	Nettonnen
Januar	311	97	3'956	139'866
Februar	295	102	3'629	131'304
März	342	121	4'476	160'154
April	292	94	3'717	129'376
Mai	292	90	3'880	140'343
Juni	310	89	4'246	158'832
Juli	299	81	3'794	142'231
August	301	86	3'793	138'060
September	308	94	3'905	140'552
Oktober	310	106	3'929	150'027
November	324	98	4'094	162'716
Dezember	298	92	3'853	142'689
Total	3'682	1'150	47'272	1'736'150

Zugverkehr von Birsfelden Hafen

Monat	Züge nach Basel SBB	wovon ohne Belastung	Anzahl Wagen	Nettonnen
Januar	348	152	3'531	123'752
Februar	297	121	3'088	98'463
März	411	142	4'121	154'567
April	466	177	5'001	208'850
Mai	387	145	4'335	183'223
Juni	406	135	4'562	168'800
Juli	369	128	4'124	140'039
August	377	126	4'216	158'130
September	422	145	4'701	185'188
Oktober	412	150	4'690	184'341
November	403	135	4'580	181'156
Dezember	380	143	4'310	145'233
Total	4'678	1'699	51'259	1'931'742

Rekapitulation Zugverkehr BS und BL

Monat	Kleinhüningen	Baselland	Nettonnen
Januar	139'866	123'752	263'618
Februar	131'304	98'463	229'767
März	160'154	154'567	314'721
April	129'376	208'850	338'226
Mai	140'343	183'223	323'566
Juni	158'832	168'800	327'632
Juli	142'231	140'039	282'270
August	138'060	158'130	296'190
September	140'552	185'188	325'740
Oktober	150'027	184'341	334'368
November	162'716	181'156	343'872
Dezember	142'689	145'233	287'922
Total	1'736'150	1'931'742	3'667'892

HUPAC - ROLLENDE AUTOBAHN LUGANO-VEDEGGIO 2010

Zugsverkehr nach Kleinhüningen Hafen (Empfang)

Richtung Süd-Nord

Monat	Anzahl Züge	NT-Wagen	LKW	Auslastung
Januar	18	475	397	84%
Februar	20	481	429	89%
März	22	602	539	90%
April	19	528	471	89%
Mai	17	475	426	90%
Juni	21	588	524	89%
Juli	23	644	551	86%
August	21	448	313	70%
September	22	616	542	88%
Oktober	22	616	526	85%
November	20	560	490	88%
Dezember	21	490	421	86%
Total	246	6'523	5'629	86%

Zugsverkehr ab Kleinhüningen Hafen (Versand)

Richtung Nord-Süd

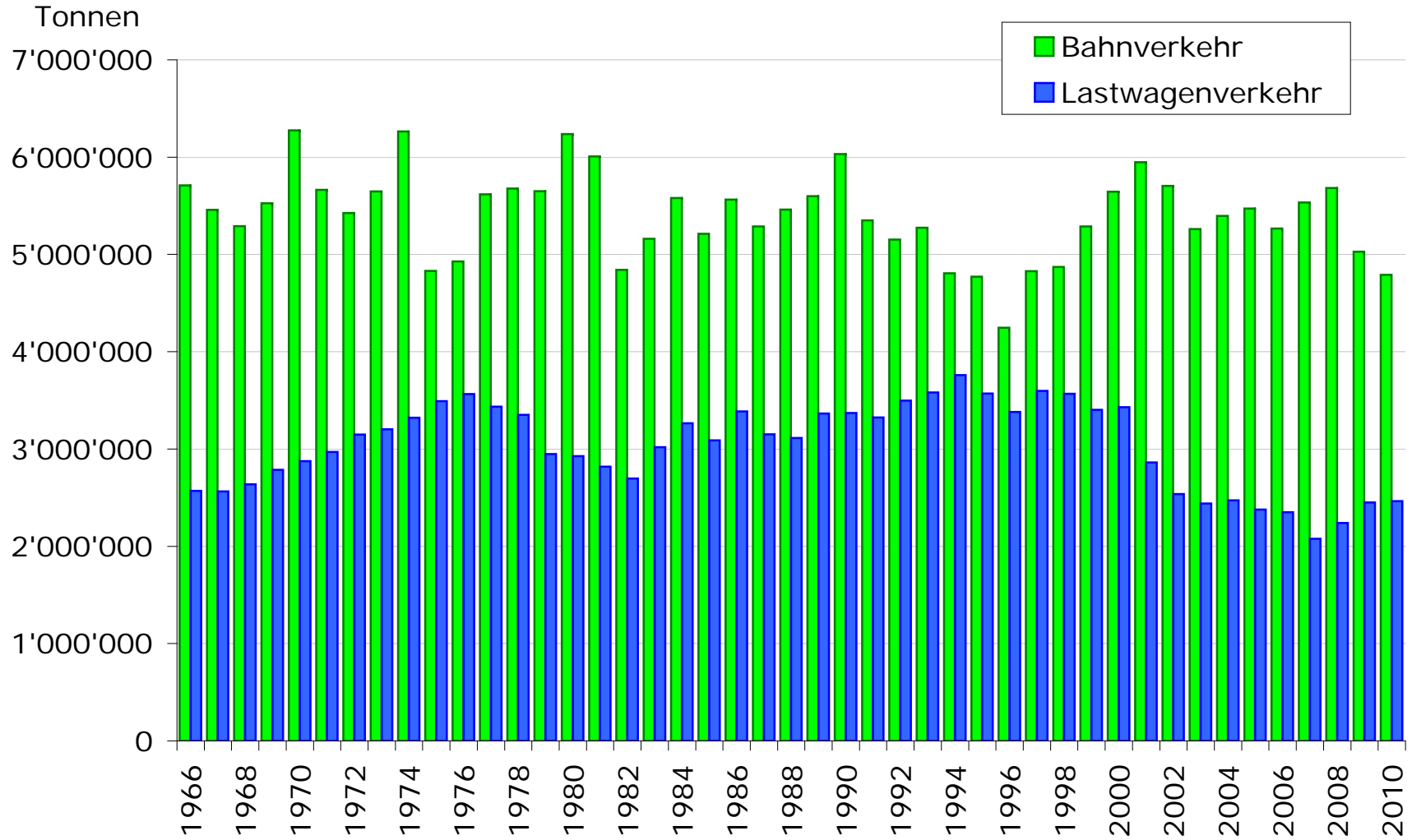
Monat	Anzahl Züge	NT-Wagen	LKW	Auslastung
Januar	18	484	395	82%
Februar	20	475	446	94%
März	23	627	557	89%
April	18	500	427	85%
Mai	18	503	436	87%
Juni	21	588	504	86%
Juli	22	616	547	89%
August	22	476	327	69%
September	22	616	508	82%
Oktober	21	588	508	86%
November	21	588	503	86%
Dezember	20	462	402	87%
Total	246	6'523	5'560	85%

SCHWEIZERISCHE RHEINHÄFEN

Gesamtverkehr ab den Rheinhäfen

	HUPAC Ankunft	HUPAC Abgang	HUPAC Total	Zug Empfang	Zug Versand	Zug Total	Lastwagen Ankunft	Lastwagen Abgang	Lastwagen Total	Anteil Bahn
1966				617'527	5'092'988	5'710'515	13'550	2'554'897	2'568'447	68.98%
1967				654'389	4'802'875	5'457'264	14'463	2'548'469	2'562'932	68.04%
1968				721'213	4'570'404	5'291'617	12'036	2'624'912	2'636'948	66.74%
1969				832'070	4'692'926	5'524'996	12'467	2'773'683	2'786'150	66.48%
1970				824'459	5'450'892	6'275'351	14'003	2'860'844	2'874'847	68.58%
1971				781'988	4'881'142	5'663'130	16'687	2'951'866	2'968'553	65.61%
1972				873'490	4'553'533	5'427'023	7'754	3'140'554	3'148'308	63.29%
1973				796'590	4'850'024	5'646'614	8'796	3'192'984	3'201'780	63.82%
1974				767'474	5'497'331	6'264'805	6'191	3'314'755	3'320'946	65.36%
1975				593'958	4'236'122	4'830'080	8'668	3'484'257	3'492'925	58.03%
1976				602'576	4'325'257	4'927'833	11'012	3'554'652	3'565'664	58.02%
1977				644'338	4'974'808	5'619'146	13'755	3'420'773	3'434'528	62.06%
1978				787'229	4'891'026	5'678'255	20'743	3'331'381	3'352'124	62.88%
1979				636'298	5'015'294	5'651'592	21'694	2'925'797	2'947'491	65.72%
1980				592'808	5'643'878	6'236'686	16'381	2'909'296	2'925'677	68.07%
1981				621'552	5'384'986	6'006'538	13'656	2'805'311	2'818'967	68.06%
1982				503'663	4'338'546	4'842'209	25'316	2'671'344	2'696'660	64.23%
1983				832'722	4'328'954	5'161'676	20'472	2'996'776	3'017'248	63.11%
1984				856'740	4'721'925	5'578'665	17'546	3'246'785	3'264'331	63.09%
1985				858'061	4'353'293	5'211'354	23'836	3'064'745	3'088'581	62.79%
1986				653'500	4'909'380	5'562'880	27'826	3'357'934	3'385'760	62.16%
1987				620'447	4'668'679	5'289'126	33'366	3'117'475	3'150'841	62.67%
1988				628'379	4'832'486	5'460'865	34'353	3'079'185	3'113'538	63.69%
1989				551'867	5'047'128	5'598'995	55'090	3'308'774	3'363'864	62.47%
1990				628'680	5'403'834	6'032'514	33'420	3'335'605	3'369'025	64.17%
1991				960'481	4'389'456	5'349'937	54'737	3'270'059	3'324'796	61.67%
1992	7'691	7'701	15'392	815'543	4'337'059	5'152'602	66'482	3'431'252	3'497'734	59.57%
1993	6'340	6'354	12'694	1'084'338	4'190'263	5'274'601	70'748	3'509'751	3'580'499	59.57%
1994	6'415	6'463	12'878	1'027'379	3'777'900	4'805'279	86'145	3'673'235	3'759'380	56.11%
1995	6'857	6'861	13'718	922'467	3'847'742	4'770'209	128'027	3'441'409	3'569'436	57.20%
1996	6'372	6'339	12'711	1'164'202	3'082'714	4'246'916	147'836	3'233'609	3'381'445	55.67%
1997	6'278	6'250	12'528	1'057'885	3'769'179	4'827'064	168'736	3'428'790	3'597'526	57.30%
1998	6'322	6'290	12'612	913'094	3'958'937	4'872'031	180'029	3'388'049	3'568'078	57.72%
1999	6'648	6'618	13'266	1'043'963	4'244'891	5'288'854	190'828	3'212'458	3'403'286	60.85%
2000	5'831	5'869	11'700	1'201'109	4'442'955	5'644'064	189'504	3'240'167	3'429'671	62.20%
2001	4'656	4'617	9'273	992'676	4'955'465	5'948'141	155'719	2'706'811	2'862'530	67.51%
2002	5'058	4'709	9'767	865'963	4'838'627	5'704'590	149'609	2'387'603	2'537'212	69.22%
2003	4'561	4'079	8'640	1'063'163	4'198'749	5'261'912	168'566	2'271'306	2'439'872	68.32%
2004	5'342	4'941	10'283	1'237'709	4'157'782	5'395'491	210'170	2'262'715	2'472'885	68.57%
2005	5'515	5'721	11'236	1'133'512	4'339'521	5'473'033	212'082	2'164'559	2'376'641	69.72%
2006	5'891	5'839	11'730	1'229'084	4'036'660	5'265'744	205'327	2'144'487	2'349'814	69.14%
2007	5'841	6'015	11'856	1'397'463	4'136'596	5'534'059	77'594	1'999'442	2'077'036	72.71%
2008	5'416	5'571	10'987	1'585'200	4'098'306	5'683'506	105'790	2'133'426	2'239'216	71.74%
2009	5'150	4'851	10'001	1'238'180	3'789'254	5'027'434	146'124	2'303'828	2'449'952	67.24%
2010	5'629	5'560	11'189	1'122'446	3'667'892	4'790'338	136'783	2'328'537	2'465'320	66.02%

Entwicklung Lastwagen- / Bahnverkehr Ankunft und Abgang



SCHWEIZERISCHE RHEINHÄFEN

Lastwagenverkehr

ZUFUHREN 2010 IN TONNEN

	Kleinhüningen	Auhafen/Birsfelden	Total
Januar	2'044	3'235	8'618
Februar	2'337	6'574	8'911
März	1'617	6'998	8'615
April	2'557	6'616	9'172
Mai	2'756	13'594	16'350
Juni	1'921	12'729	14'650
Juli	6'334	5'317	11'651
August	1'463	7'995	9'457
September	3'674	14'369	18'043
Oktober	2'986	4'872	7'858
November	2'040	15'059	17'099
Dezember	2'185	7'513	9'698
Total	31'913	104'869	136'783

ABFUHREN 2010 IN TONNEN

	Kleinhüningen	Auhafen/Birsfelden	Total
Januar	34'146	91'603	125'750
Februar	41'293	107'966	149'259
März	48'035	157'980	206'015
April	45'117	140'666	185'783
Mai	43'665	151'901	195'566
Juni	52'758	159'840	212'598
Juli	51'534	150'588	202'122
August	51'845	148'817	200'663
September	57'649	169'063	226'712
Oktober	52'514	152'477	204'991
November	59'626	163'708	223'334
Dezember	45'306	150'437	195'743
Total	583'490	1'745'047	2'328'537

REKAPITULATION

Hafen	Ankunft	Abgang	Total
Kleinhüningen	31'913	583'490	615'403
Auhafen/Birsfelden	104'869	1'745'047	1'849'917

TOTAL LKW	136'783	2'328'537	2'465'320
------------------	----------------	------------------	------------------