

Jahresstatistik der Schweizerischen Rheinhäfen

Landverkehr 2011

Zugverkehr Empfang

Zugverkehr Versand

Hupac

Lastwagen-Bahn-Entwicklung

Grafik Lastwagen-Bahn-Entwicklung

Lastwagenverkehr

ZUGVERKEHR EMPFANG 2011

SCHWEIZERISCHE RHEINHÄFEN

Zugverkehr nach Kleinhüningen Hafen

Monat	Züge von Basel SBB	wovon ohne Belastung	Anzahl Wagen	Nettononnen
Januar	285	104	3'424	26'588
Februar	282	97	3'731	39'910
März	335	139	4'271	35'667
April	285	120	3'683	33'730
Mai	321	127	3'833	38'044
Juni	274	109	3'411	36'147
Juli	278	108	3'558	33'511
August	263	96	3'093	21'701
September	278	104	3'393	32'878
Oktober	240	96	3'039	34'648
November	232	94	2'866	38'794
Dezember	215	78	2'598	41'562
Total	3'288	1'272	40'900	413'180

Zugverkehr nach Birsfelden Hafen

Monat	Züge von Basel SBB	wovon ohne Belastung	Anzahl Wagen	Nettononnen
Januar	317	113	3'689	69'797
Februar	306	108	3'675	62'245
März	397	136	5'024	70'462
April	350	113	4'576	79'129
Mai	313	105	3'976	77'806
Juni	299	104	3'652	83'145
Juli	303	106	3'693	72'423
August	412	140	5'241	81'281
September	423	125	5'580	79'731
Oktober	339	116	4'455	82'155
November	379	123	4'761	103'114
Dezember	319	107	3'707	103'875
Total	4'157	1'396	52'029	965'163

Rekapitulation Zugverkehr BS und BL

Monat	Kleinhüningen	Baselland	Nettononnen
Januar	26'588	69'797	96'385
Februar	39'910	62'245	102'155
März	35'667	70'462	106'129
April	33'730	79'129	112'859
Mai	38'044	77'806	115'850
Juni	36'147	83'145	119'292
Juli	33'511	72'423	105'934
August	21'701	81'281	102'982
September	32'878	79'731	112'609
Oktober	34'648	82'155	116'803
November	38'794	103'114	141'908
Dezember	41'562	103'875	145'437
Total	413'180	965'163	1'378'343

ZUGVERKEHR VERSAND 2011

SCHWEIZERISCHE RHEINHÄFEN

Zugverkehr von Kleinhüningen Hafen

Monat	Züge nach Basel SBB	wovon ohne Belastung	Anzahl Wagen	Netto-tonnen
Januar	285	109	3'484	129'376
Februar	282	72	3'792	120'173
März	335	108	4'309	160'185
April	285	90	3'555	128'918
Mai	321	93	4'048	144'919
Juni	274	95	3'437	118'740
Juli	278	100	3'381	121'149
August	263	83	3'243	115'656
September	278	94	3'408	118'632
Oktober	240	90	2'907	94'343
November	232	82	2'959	101'671
Dezember	215	72	2'422	64'818
Total	3'288	1'088	40'945	1'418'580

Zugverkehr von Birsfelden Hafen

Monat	Züge nach Basel SBB	wovon ohne Belastung	Anzahl Wagen	Netto-tonnen
Januar	317	86	3'790	117'690
Februar	306	97	3'628	111'487
März	397	131	5'079	172'703
April	350	92	4'598	159'157
Mai	313	86	4'000	124'626
Juni	299	88	3'496	92'017
Juli	303	90	3'645	113'495
August	412	118	5'169	192'736
September	423	118	5'630	225'336
Oktober	339	98	4'437	170'523
November	379	112	4'815	179'257
Dezember	319	107	3'692	97'068
Total	4'157	1'223	51'979	1'756'095

Rekapitulation Zugverkehr BS und BL

Monat	Klein-hüningen	Baselland	Netto-tonnen
Januar	129'376	117'690	247'066
Februar	120'173	111'487	231'660
März	160'185	172'703	332'888
April	128'918	159'157	288'075
Mai	144'919	124'626	269'545
Juni	118'740	92'017	210'757
Juli	121'149	113'495	234'644
August	115'656	192'736	308'392
September	118'632	225'336	343'968
Oktober	94'343	170'523	264'866
November	101'671	179'257	280'928
Dezember	64'818	97'068	161'886
Total	1'418'580	1'756'095	3'174'675

HUPAC - ROLLENDE AUTOBAHN LUGANO-VEDEGGIO 2011

Zugsverkehr nach Kleinhüningen Hafen (Empfang)

Richtung Süd-Nord

Monat	Anzahl Züge	NT-Wagen	LKW	Auslastung
Januar	19	476	406	85%
Februar	20	560	493	88%
März	22	616	553	90%
April	19	518	453	87%
Mai	21	574	515	90%
Juni	19	532	461	87%
Juli	22	602	504	84%
August	20	434	245	56%
September	22	616	462	75%
Oktober	21	584	481	82%
November	21	587	453	77%
Dezember	21	502	376	75%
Total	247	6'601	5'402	82%

Zugsverkehr ab Kleinhüningen Hafen (Versand)

Richtung Nord-Süd

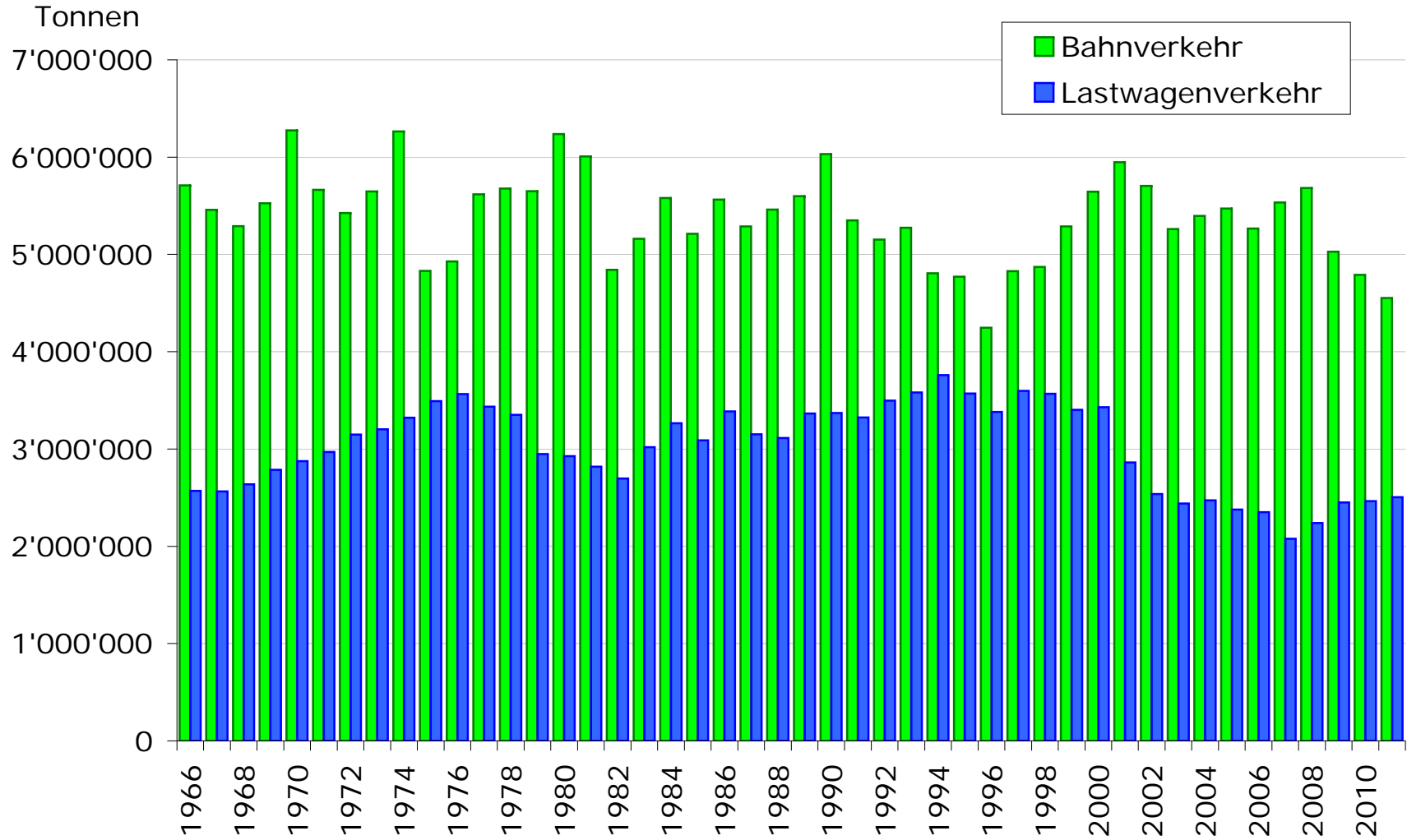
Monat	Anzahl Züge	NT-Wagen	LKW	Auslastung
Januar	20	504	439	87%
Februar	20	560	461	82%
März	22	616	531	86%
April	18	490	422	86%
Mai	22	602	526	87%
Juni	19	532	437	82%
Juli	21	574	513	89%
August	21	462	271	59%
September	22	616	440	71%
Oktober	20	556	431	78%
November	22	615	482	78%
Dezember	20	474	370	78%
Total	247	6'601	5'323	81%

SCHWEIZERISCHE RHEINHÄFEN

Gesamtverkehr ab den Rheinhäfen

	HUPAC Ankunft	HUPAC Abgang	HUPAC Total	Zug Empfang	Zug Versand	Zug Total	Lastwagen Ankunft	Lastwagen Abgang	Lastwagen Total	Anteil Bahn
1966				617'527	5'092'988	5'710'515	13'550	2'554'897	2'568'447	68.98%
1967				654'389	4'802'875	5'457'264	14'463	2'548'469	2'562'932	68.04%
1968				721'213	4'570'404	5'291'617	12'036	2'624'912	2'636'948	66.74%
1969				832'070	4'692'926	5'524'996	12'467	2'773'683	2'786'150	66.48%
1970				824'459	5'450'892	6'275'351	14'003	2'860'844	2'874'847	68.58%
1971				781'988	4'881'142	5'663'130	16'687	2'951'866	2'968'553	65.61%
1972				873'490	4'553'533	5'427'023	7'754	3'140'554	3'148'308	63.29%
1973				796'590	4'850'024	5'646'614	8'796	3'192'984	3'201'780	63.82%
1974				767'474	5'497'331	6'264'805	6'191	3'314'755	3'320'946	65.36%
1975				593'958	4'236'122	4'830'080	8'668	3'484'257	3'492'925	58.03%
1976				602'576	4'325'257	4'927'833	11'012	3'554'652	3'565'664	58.02%
1977				644'338	4'974'808	5'619'146	13'755	3'420'773	3'434'528	62.06%
1978				787'229	4'891'026	5'678'255	20'743	3'331'381	3'352'124	62.88%
1979				636'298	5'015'294	5'651'592	21'694	2'925'797	2'947'491	65.72%
1980				592'808	5'643'878	6'236'686	16'381	2'909'296	2'925'677	68.07%
1981				621'552	5'384'986	6'006'538	13'656	2'805'311	2'818'967	68.06%
1982				503'663	4'338'546	4'842'209	25'316	2'671'344	2'696'660	64.23%
1983				832'722	4'328'954	5'161'676	20'472	2'996'776	3'017'248	63.11%
1984				856'740	4'721'925	5'578'665	17'546	3'246'785	3'264'331	63.09%
1985				858'061	4'353'293	5'211'354	23'836	3'064'745	3'088'581	62.79%
1986				653'500	4'909'380	5'562'880	27'826	3'357'934	3'385'760	62.16%
1987				620'447	4'668'679	5'289'126	33'366	3'117'475	3'150'841	62.67%
1988				628'379	4'832'486	5'460'865	34'353	3'079'185	3'113'538	63.69%
1989				551'867	5'047'128	5'598'995	55'090	3'308'774	3'363'864	62.47%
1990				628'680	5'403'834	6'032'514	33'420	3'335'605	3'369'025	64.17%
1991				960'481	4'389'456	5'349'937	54'737	3'270'059	3'324'796	61.67%
1992	7'691	7'701	15'392	815'543	4'337'059	5'152'602	66'482	3'431'252	3'497'734	59.57%
1993	6'340	6'354	12'694	1'084'338	4'190'263	5'274'601	70'748	3'509'751	3'580'499	59.57%
1994	6'415	6'463	12'878	1'027'379	3'777'900	4'805'279	86'145	3'673'235	3'759'380	56.11%
1995	6'857	6'861	13'718	922'467	3'847'742	4'770'209	128'027	3'441'409	3'569'436	57.20%
1996	6'372	6'339	12'711	1'164'202	3'082'714	4'246'916	147'836	3'233'609	3'381'445	55.67%
1997	6'278	6'250	12'528	1'057'885	3'769'179	4'827'064	168'736	3'428'790	3'597'526	57.30%
1998	6'322	6'290	12'612	913'094	3'958'937	4'872'031	180'029	3'388'049	3'568'078	57.72%
1999	6'648	6'618	13'266	1'043'963	4'244'891	5'288'854	190'828	3'212'458	3'403'286	60.85%
2000	5'831	5'869	11'700	1'201'109	4'442'955	5'644'064	189'504	3'240'167	3'429'671	62.20%
2001	4'656	4'617	9'273	992'676	4'955'465	5'948'141	155'719	2'706'811	2'862'530	67.51%
2002	5'058	4'709	9'767	865'963	4'838'627	5'704'590	149'609	2'387'603	2'537'212	69.22%
2003	4'561	4'079	8'640	1'063'163	4'198'749	5'261'912	168'566	2'271'306	2'439'872	68.32%
2004	5'342	4'941	10'283	1'237'709	4'157'782	5'395'491	210'170	2'262'715	2'472'885	68.57%
2005	5'515	5'721	11'236	1'133'512	4'339'521	5'473'033	212'082	2'164'559	2'376'641	69.72%
2006	5'891	5'839	11'730	1'229'084	4'036'660	5'265'744	205'327	2'144'487	2'349'814	69.14%
2007	5'841	6'015	11'856	1'397'463	4'136'596	5'534'059	77'594	1'999'442	2'077'036	72.71%
2008	5'416	5'571	10'987	1'585'200	4'098'306	5'683'506	105'790	2'133'426	2'239'216	71.74%
2009	5'150	4'851	10'001	1'238'180	3'789'254	5'027'434	146'124	2'303'828	2'449'952	67.24%
2010	5'629	5'560	11'189	1'122'446	3'667'892	4'790'338	136'783	2'328'537	2'465'320	66.02%
2011	5'402	5'323	10'725	1'378'343	3'174'675	4'553'018	250'459	2'253'652	2'504'111	64.52%

Entwicklung Lastwagen- / Bahnverkehr Ankunft und Abgang



SCHWEIZERISCHE RHEINHÄFEN**Lastwagenverkehr 2011****ZUFUHREN 2011 IN TONNEN**

	Total
Januar	21'363
Februar	18'865
März	23'280
April	15'842
Mai	17'086
Juni	18'307
Juli	28'708
August	20'988
September	25'732
Oktober	19'719
November	19'481
Dezember	21'087
Total	250'458

ABFUHREN 2011 IN TONNEN

	Total
Januar	157'976
Februar	183'455
März	200'389
April	161'641
Mai	184'429
Juni	169'848
Juli	182'300
August	197'010
September	207'536
Oktober	214'946
November	214'270
Dezember	179'853
Total	2'253'653

Total LKW Verkehr	2'504'111
--------------------------	------------------