

Jahresstatistik der Schweizerischen Rheinhäfen

# Rheinhafenverkehr nach Gütergruppen 2010

Ankunftsverkehr nach Gütergruppen  
Abgangsverkehr nach Gütergruppen  
Grafik Ankunftsverkehr Trocken- und Flüssiggüter  
Zufuhr nach Gütergruppen  
Abfuhr nach Gütergruppen

**SCHWEIZERISCHE RHEINHÄFEN**  
**Ankunftsverkehr nach Gütergruppen**

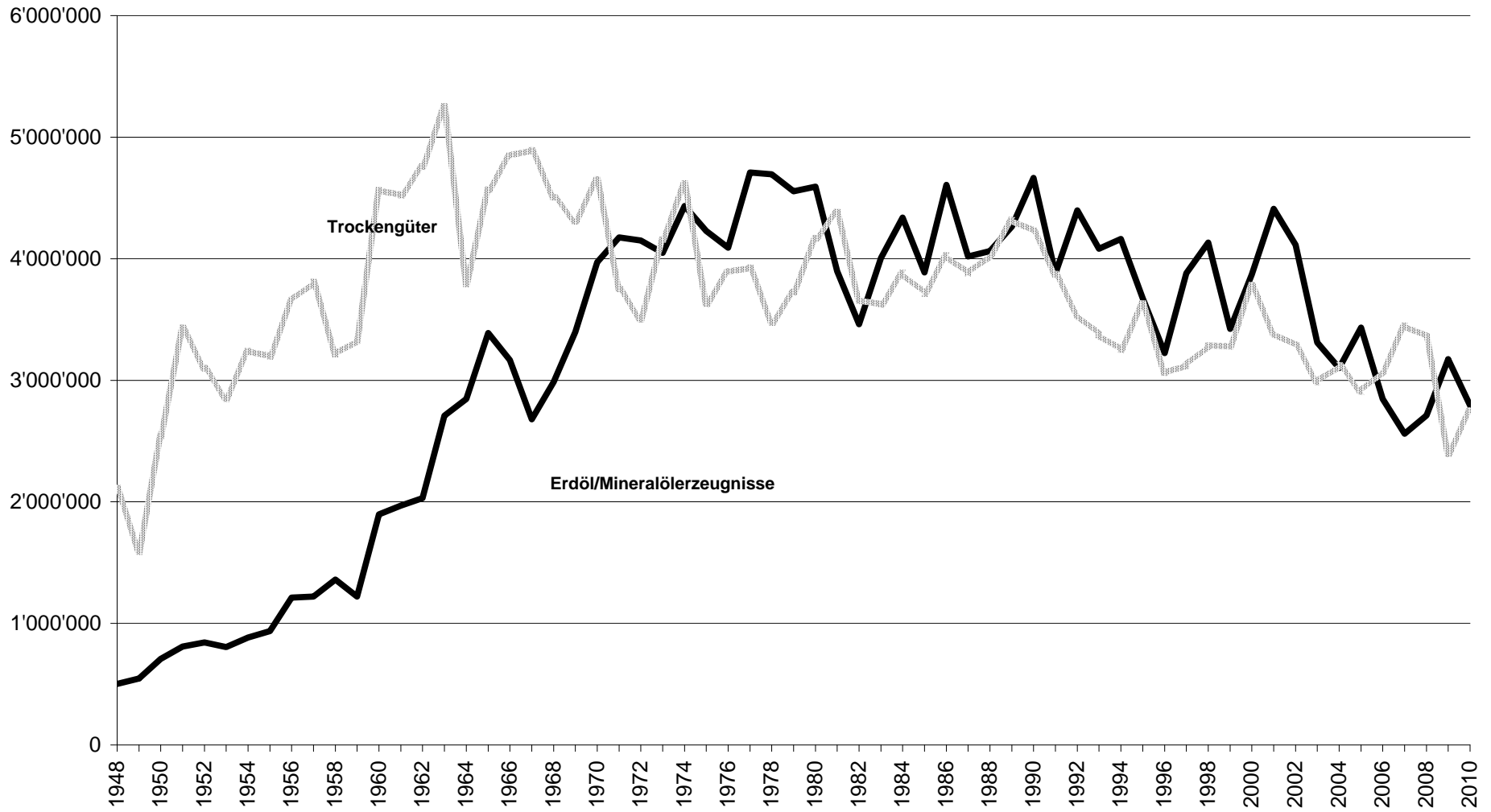
Jahr	Landw. Erzeugn.	Nahrungs- und Futterm.	Feste mineral. Brennst.	Erd-/ Mineralöl-erzeugn.	Erze und Metall- abfälle	Eisen, Stahl, NE-Met.	Steine, Erden, Baustoff.	Dünge- mittel	Chem. Erzeugn.	Fahrzeug- Masch.	Übrige Güter	TOTAL	Trocken- güter
1948		447'982	957'066	502'849							709'965	2'617'862	2'115'013
1949		490'160	675'602	546'001							423'015	2'134'778	1'588'777
1950		617'762	1'085'834	707'027							836'502	3'247'125	2'540'098
1951		589'829	1'959'918	810'074							880'275	4'240'096	3'430'022
1952		606'418	1'663'362	843'899							828'950	3'942'629	3'098'730
1953		626'723	1'321'827	805'975							899'218	3'653'743	2'847'768
1954		562'567	1'663'212	884'206							1'015'640	4'125'625	3'241'419
1955		612'255	1'323'821	935'841							1'259'057	4'130'974	3'195'133
1956		657'494	1'871'689	1'213'275							1'125'565	4'868'023	3'654'748
1957		544'453	2'099'407	1'220'485							1'164'193	5'028'538	3'808'053
1958		581'727	1'556'877	1'360'134							1'074'732	4'573'470	3'213'336
1959		569'946	1'469'698	1'220'528							1'289'065	4'549'237	3'328'709
1960		686'218	1'931'298	1'896'267							1'945'801	6'459'584	4'563'317
1961		635'427	1'520'852	1'969'654							2'367'533	6'493'466	4'523'812
1962		681'719	1'495'526	2'030'975							1'599'438	6'787'583	4'756'608
1963		554'136	1'776'337	2'709'260							1'915'701	7'960'212	5'250'952
1964		69'268	1'049'503	2'845'667							2'009'594	6'638'203	3'792'536
1965		519'335	1'125'145	3'387'980							2'248'005	7'954'214	4'566'234
1966		707'782	845'563	3'166'128							2'319'026	8'012'274	4'846'146
1967		705'706	628'849	2'678'298							2'477'467	7'569'644	4'891'346
1968		512'528	543'220	2'986'079							2'376'800	7'488'800	4'502'721
1969		533'581	418'858	3'397'922							2'318'824	7'707'255	4'309'333
1970		628'936	385'701	3'971'072							2'510'574	8'620'322	4'699'250
1971		634'125	180'273	4'175'660							2'152'225	7'925'510	3'749'850
1972		564'020	143'139	4'149'429							1'895'584	7'651'161	3'501'732
1973		624'592	152'665	4'047'930							2'234'002	8'203'931	4'156'001
1974		724'194	272'162	4'434'513							2'521'247	9'053'560	4'619'047
1975		712'093	143'189	4'228'606							2'089'038	7'859'531	3'630'925
1976		831'558	124'051	4'089'442							1'973'579	7'979'728	3'890'286
1977		894'511	154'341	4'710'147							1'864'295	8'635'818	3'925'671
1978		745'622	152'263	4'694'259							1'740'523	8'169'667	3'475'408
1979		541'669	374'488	4'555'474							1'768'240	8'280'285	3'724'811
1980		462'687	398'003	4'592'385	467'077	1'122'239	552'297				1'167'524	8'762'212	4'169'827
1981		530'247	713'320	3'896'509	548'037	946'250	565'390				1'077'606	8'277'359	4'380'850
1982		510'200	368'010	3'459'909	265'420	895'105	597'591				1'020'876	7'117'111	3'657'202
1983		494'841	280'630	4'005'672	144'480	926'821	649'081				1'128'472	7'629'997	3'624'325
1984		385'857	489'675	4'338'315	192'448	1'071'807	659'304				1'081'761	8'219'167	3'880'852
1985		371'031	374'274	3'887'103	223'035	1'061'934	600'136				1'083'055	7'600'568	3'713'465
1986		451'338	561'401	4'606'677	116'061	1'252'678	521'497				1'122'345	8'631'997	4'025'320
1987		487'317	468'421	4'018'266	42'344	1'136'181	608'368				1'136'239	7'897'136	3'878'870
1988		447'550	369'055	4'062'169	36'730	1'321'684	703'227				1'151'033	8'091'448	4'029'279
1989		375'156	257'451	4'264'064	231'296	1'402'510	865'686				1'181'998	8'578'161	4'314'097
1990		286'542	508'345	4'664'757	131'468	1'409'760	633'200				1'259'152	8'893'224	4'228'467
1991		280'661	340'358	3'878'971	190'355	1'266'753	664'386				1'129'132	7'750'616	3'871'645
1992		267'930	121'550	4'397'692	285'980	1'222'169	715'905	169'835	150'639	9'121	598'024	7'938'845	3'541'153
1993		276'080	136'377	4'082'392	250'601	1'181'609	656'245	186'562	125'261	4'253	558'051	7'457'431	3'375'039
1994	243'668	250'121	148'770	4'161'431	97'229	1'110'802	824'709	173'586	346'576	13'305	42'541	7'412'738	3'251'307
1995	394'261	275'114	209'218	3'673'476	53'153	1'201'720	894'746	174'930	358'875	20'399	48'026	7'303'918	3'630'442
1996	254'439	308'332	153'033	3'224'031	41'234	899'363	784'233	146'765	381'799	34'007	56'160	6'283'396	3'059'365
1997	293'768	286'372	40'919	3'880'892	93'875	1'207'514	609'798	149'647	334'443	37'105	68'110	7'002'443	3'121'551
1998	298506	343'734	61'187	4'133'571	101'797	1'130'600	640'914	144'741	436'243	49'202	79'821	7'420'316	3'286'745
1999	268'740	339'232	54'569	3'423'237	75'275	1'183'367	538'675	155'986	537'581	54'827	70'100	6'701'589	3'278'352
2000	349'658	353'112	247'079	3'870'435	69'726	1'283'723	629'258	152'875	561'905	52'919	81'110	7'651'800	3'781'365
2001	298'782	369'891	165'017	4'410'762	70'569	1'103'140	524'735	165'230	551'622	58'096	78'121	7'795'965	3'385'203
2002	357'119	356'301	116'877	4'114'304	92'709	1'031'548	502'955	159'716	550'425	42'680	77'304	7'401'938	3'287'634
2003	372'776	398'213	87'283	3'309'694	131'300	698'809	411'227	155'098	608'850	49'157	73'892	6'296'299	2'986'605
2004	333'468	357'069	174'487	3'099'977	135'962	727'289	452'590	157'931	645'169	51'204	85'746	6'220'892	3'120'915
2005	205'852	330'906	98'041	3'433'342	78'461	675'295	484'305	185'072	702'114	54'845	92'638	6'340'871	2'907'529
2006	283'573	345'531	144'943	2'846'446	113'357	769'218	438'986	160'596	654'474	74'682	90'483	5'922'289	3'075'843
2007	365'471	448'048	222'185	2'561'276	72'196	837'106	498'265	171'459	660'758	68'907	102'798	6'008'469	3'447'193
2008	366'969	438'275	156'474	2'710'684	55'821	811'766	562'337	148'546	656'472	56'600	106'413	6'070'357	3'359'673
2009	266'689	371'673	176'034	3'172'240	36'445	398'164	393'559	113'294	499'814	55'299	83'450	5'566'661	2'394'421
2010	248'843	382'807	132'642	2'793'331	34'492	624'017	424'913	142'019	566'055	90'416	101'949	5'541'484	2'748'153

SCHWEIZERISCHE RHEINHÄFEN

Abgangsverkehr nach Gütergruppen

Jahr	Landw. Erzeugn.	Nahrungs- und Futterm.	Feste mineral. Brennst.	Erdöl, Mineralöl- Erzeugn.	Erze und Metall- abfälle	Eisen, Stahl, NE-Met.	Steine, Erden, Baustoff.	Dünge- mittel	Chem. Erzeugn.	Fahrzeug. Masch.	Übrige Güter	TOTAL
1948		13'379			58'113				13'292		76'620	161'404
1949		6'680			31'714				7'654		71'194	117'242
1950		29'183			73'180				19'914		131'015	253'292
1951		95'320			161'226				20'386		75'385	352'317
1952		56'785			157'799				19'167		62'345	296'096
1953		55'849			106'506				18'377		88'596	269'328
1954		74'707			171'745				38'213		85'932	370'597
1955		131'508			145'631				55'543		123'764	456'446
1956		103'586			189'734				34'740		89'138	417'198
1957		71'465			194'072				24'893		77'391	367'821
1958		73'756			118'940				20'014		81'833	294'543
1959		87'660			84'574				40'702		136'178	349'114
1960		67'568			222'837				55'506		156'255	502'166
1961		63'040			119'683				40'023		101'281	324'027
1962		54'751			75'371				43'360	56'826	63'677	293'985
1963		45'778			93'439				54'529	63'941	62'948	320'635
1964		69'268			65'025				67'807	130'845	64'375	397'320
1965		208'459			103'857				66'453	167'841	114'426	661'036
1966		63'917			32'463				41'908	167'596	88'998	394'882
1967		55'665			14'705				49'250	144'670	78'086	342'376
1968		35'393			13'172				40'619	144'284	86'345	319'813
1969		38'022			12'828				30'473	130'643	97'387	309'353
1970		37'020			20'673				20'343	134'593	91'875	304'504
1971		40'414			17'662				9'062	156'473	53'153	276'764
1972		36'729			14'973				37'737	144'695	40'291	274'425
1973		27'071			14'223				21'769	137'303	43'746	244'112
1974		24'779			21'320				29'800	134'738	75'995	286'632
1975		21'960			17'404				39'489	194'768	56'109	329'730
1976		15'239			20'550				11'153	212'116	53'152	312'210
1977		13'535			19'408				3'437	295'536	40'767	372'683
1978		13'343			23'178				4'322	430'966	44'873	516'682
1979		13'154			26'828				11'175	206'813	43'412	301'382
1980					20'464					48'999	51'831	257'295
1981					29'276					44'127	45'100	258'757
1982					45'924					55'038	48'096	254'081
1983					32'985					44'839	200'513	532'834
1984					35'726					25'912	273'844	552'118
1985					30'132					31'099	221'112	500'642
1986					39'430					25'657	138'804	355'342
1987					50'871					24'537	121'426	310'796
1988					44'394					32'060	184'615	361'344
1989					43'246					26'429	91'688	267'001
1990					45'396					21'492	138'949	301'314
1991					42'451					29'833	413'751	602'785
1992		532	3'410	255'074	36'924	160'769	4'330	4'557	3'652	29'595	93'222	592'065
1993		904	19	410'288	31'339	199'403	1'176	0	8'086	39'835	134'901	825'951
1994	2'365	15'043	19	386'105	37'311	115'393	12'467	5'596	109'314	64'770	45'653	794'036
1995	3'662	30'629	6'589	226'213	69'603	96'209	12'851	7'945	110'504	104'987	51'984	721'176
1996	3'204	36'665	3'340	348'239	79'764	85'427	8'655	11'381	131'800	106'954	61'458	876'887
1997	7'107	46'612	19	186'974	109'199	137'733	6'451	2'423	134'467	133'351	73'150	837'486
1998	10'300	43'642	0	85'282	64'818	146'179	8'908	10'088	99'168	140'776	79'270	688'431
1999	4'416	42'557	0	195'681	46'136	131'785	14'798	0	101'069	132'366	77'453	746'261
2000	9'177	48'758	0	286'812	70'572	120'099	6'186	4'707	129'270	137'445	80'907	893'933
2001	2'211	38'258	0	232'161	70'876	133'743	421	2'652	150'573	134'629	72'659	838'183
2002	2'740	38'926	0	201'459	63'734	126'193	1'940	10'315	171'612	160'777	74'999	852'695
2003	6'627	46'049	0	234'669	39'747	93'734	10'778	6'891	177'656	167'783	90'555	874'489
2004	17'120	64'443	0	280'177	29'333	105'484	25'425	0	203'231	190'626	108'898	1'024'737
2005	15'490	73'437	0	173'991	28'779	77'444	67'659	232	196'798	172'381	113'780	919'991
2006	15'598	72'341	0	181'075	43'791	93'000	14'605	447	119'589	175'271	111'676	827'393
2007	18'652	95'284	0	255'207	39'840	155'353	9'701	401	196'274	195'455	133'594	1'099'761
2008	10'725	102'142	25	333'857	36'944	136'824	29'056	0	207'178	163'171	121'983	1'141'905
2009	7'216	119'809	0	259'473	26'292	75'571	26'896	73	133'529	132'617	95'551	877'027
2010	6'359	142'789	0	281'694	69'200	76'788	78'692	2'316	73'140	134'912	110'902	976'792

# Ankunftsverkehr Trocken- und Flüssiggüter



## Rheinhafenverkehr im Jahr 2010 (2009) in t

Zufuhr	Landw. Erzeugn. GRUPPE 0		Nahr.- u. Futterm. GRUPPE 1		Feste min. Brennst. GRUPPE 2		Erd-, Miner., Oel-Erz GRUPPE 3		Erze, Metallab. GRUPPE 4		Eisen, Stahl, Ne.-Met. GRUPPE 5	
	2010	2009	2010	2009	2010	2009	2010	2009	2010	2009	2010	2009
Januar	12662	9902	26372	33420	1995	14722	270291	280841	1291	4669	51387	31292
Februar	16121	17354	23097	31191	5445	6109	158730	270458	2041	0	49139	46479
März	29277	24209	35186	43335	13954	15978	160177	373705	3103	4330	58097	34372
April	13763	8033	32856	30897	5597	3608	222430	339148	928	1808	57564	23102
Mai	37712	22230	31173	25877	13141	8882	311625	329078	6677	6967	60915	24296
Juni	32829	25186	29858	30483	9080	14792	199955	271994	2560	1031	67955	27894
Juli	13516	48109	27285	39637	17256	12905	269107	307299	0	1300	45955	24935
August	6100	21366	36577	21274	14402	26971	243226	256969	1012	4080	56936	29800
September	5292	13726	31777	32880	6746	10076	203322	153964	8568	7544	42730	47307
Oktober	25632	32246	33723	23447	14834	12764	258122	174986	2130	2183	48704	25965
November	28112	36275	40662	29015	19303	34066	271906	193879	1430	2042	46425	46840
Dezember	27827	8053	34241	30217	10889	15161	224440	219919	4752	491	38210	35882
Total	248843	266689	382807	371673	132642	176034	2793331	3172240	34492	36445	624017	398164

Zufuhr	Steine, Erden, Baust. GRUPPE 6		Düngemittel GRUPPE 7		Chem. Erzeugn. GRUPPE 8		Fahrzeuge, Masch. GRUPPE 9		übrige Güter GRUPPE 99		Totalverkehr	
	2010	2009	2010	2009	2010	2009	2010	2009	2010	2009	2010	2009
Januar	8726	22503	7597	5194	42387	43517	6091	8135	7403	7433	436202	461628
Februar	13906	41722	13762	7517	43078	40215	7094	3920	7369	6694	339782	471659
März	35054	39771	11160	1075	53108	37043	8524	3932	8994	6857	416634	584607
April	30526	34434	5541	2144	37923	29105	5360	4293	6325	5696	418813	482268
Mai	36418	30924	6745	1832	41588	42214	14758	4252	9285	5822	570037	502374
Juni	50324	40239	6436	12291	43552	43457	12767	4635	9595	6230	464911	478232
Juli	49218	41503	17879	12760	44461	36923	6281	4173	12997	6527	503955	536071
August	40533	28272	15358	14682	50911	53616	8294	4921	8204	8699	481553	470650
September	42003	35099	15137	23140	49255	45701	5458	4425	8240	7581	418528	381443
Oktober	41901	29077	16977	16011	52574	39334	4526	4663	7617	7138	506740	367814
November	51007	32648	15356	7391	50587	47031	4619	3087	7739	6739	537168	439013
Dezember	25297	17367	10071	9257	56631	41658	6622	4863	8181	8034	447161	390902
Total	424913	393559	142019	113294	566055	499814	90394	55299	101949	83450	5541484	5566661

## Zusammenfassung:

Bergverkehr Jan. - Dez. 2010	5541484	Talverkehr Jan. - Dez. 2010	976792	Totalverkehr Jan. - Dez. 2010	6518276
Bergverkehr Jan. - Dez. 2009	5566661	Talverkehr Jan. - Dez. 2009	877027	Totalverkehr Jan. - Dez. 2009	6443688
+/- zum Vorjahr in %:	-0.5	+/- zum Vorjahr in %:	11.4	+/- zum Vorjahr in %:	1.2

## Rheinhafenverkehr im Jahr 2010 (2009) in t

Abgang	Landw. Erzeugn. GRUPPE 0		Nahr.- u. Futterm. GRUPPE 1		Feste min. Brennst. GRUPPE 2		Erd-, Miner., Oel-Erz GRUPPE 3		Erze, Metallab. GRUPPE 4		Eisen, Stahl, Ne.-Met. GRUPPE 5	
	2010	2009	2010	2009	2010	2009	2010	2009	2010	2009	2010	2009
Januar	564	280	13975	7825	0	0	23298	16507	1018	0	5149	12814
Februar	254	434	15722	8195	0	0	17017	22304	8351	189	3350	4944
März	262	585	9705	10749	0	0	9988	13409	7104	1152	7345	3611
April	332	1714	12653	10091	0	0	21194	18848	3095	2719	10882	2315
Mai	951	352	10886	10572	0	0	14966	30221	5808	3269	10096	8017
Juni	618	476	12125	10338	0	0	27439	34078	2895	1556	7317	9157
Juli	363	610	11714	11017	0	0	30145	34862	1855	4191	5082	6943
August	238	283	7955	9452	0	0	27781	17421	9397	3831	4199	7323
September	1081	635	11737	11872	0	0	35412	18106	6684	1166	4789	3098
Oktober	475	523	13159	9401	0	0	27925	14493	7596	2476	4877	5738
November	410	788	8686	10839	0	0	21195	16990	8845	3468	3996	5043
Dezember	811	536	14472	9458	0	0	25334	22234	6552	2275	9706	6568
Total	6359	7216	142789	119809	0	0	281694	259473	69200	26292	76788	75571

Abgang	Steine, Erden, Baust. GRUPPE 6		Düngemittel GRUPPE 7		Chem. Erzeugn. GRUPPE 8		Fahrzeuge, Masch. GRUPPE 9		übrige Güter GRUPPE 99		Totalverkehr	
	2010	2009	2010	2009	2010	2009	2010	2009	2010	2009	2010	2009
Januar	193	428	1387	45	10194	13586	10190	11779	7721	9548	73689	72812
Februar	3240	555	0	0	6027	11560	9128	10406	8682	8481	71771	67068
März	2356	2242	0	0	4597	15502	8893	11079	7939	10141	58189	68470
April	7845	1469	0	0	7544	10365	8030	15104	9082	8455	80657	71080
Mai	2777	1859	0	0	3580	10399	8383	12380	7991	7543	65438	84612
Juni	3923	4665	28	5	6074	13496	14196	11382	10750	9008	85365	94161
Juli	11023	1468	39	0	5486	12206	10905	10020	10888	7239	87500	88556
August	2025	742	0	0	6915	7892	14378	7680	9988	6149	82876	60773
September	3209	3003	862	0	5345	9345	10272	12494	10155	7562	89546	67281
Oktober	5909	4238	0	0	5549	8563	14860	10269	10943	6834	91293	62535
November	27026	3469	0	0	3761	10359	13226	7990	7741	6326	94886	65272
Dezember	9166	2758	0	23	8068	10256	12451	12034	9022	8265	95582	74407
Total	78692	26896	2316	73	73140	133529	134912	132617	110902	95551	976792	877027

**Zusammenfassung:**

Talverkehr Jan. - Dez. 2010	976792	Bergverkehr Jan. - Dez. 2010	5541484	Totalverkehr Jan. - Dez. 2010	6518276
Talverkehr Jan. - Dez. 2009	877027	Bergverkehr Jan. - Dez. 2009	5566661	Totalverkehr Jan. - Dez. 2009	6443688
+/- zum Vorjahr in %:	11.4	+/- zum Vorjahr in %:	-0.5	+/- zum Vorjahr in %:	1.2