

Jahresstatistik der Schweizerischen Rheinhäfen

# Rheinhafenverkehr nach Gütergruppen 2005

Ankunftsverkehr nach Gütergruppen  
Abgangsverkehr nach Gütergruppen  
Grafik Ankunftsverkehr Trocken- und Flüssiggüter  
Zufuhr nach Gütergruppen  
Abfuhr nach Gütergruppen

## RHEINSCHIFFFAHRTSDIREKTION BASEL

## Ankunftsverkehr nach Gütergruppen

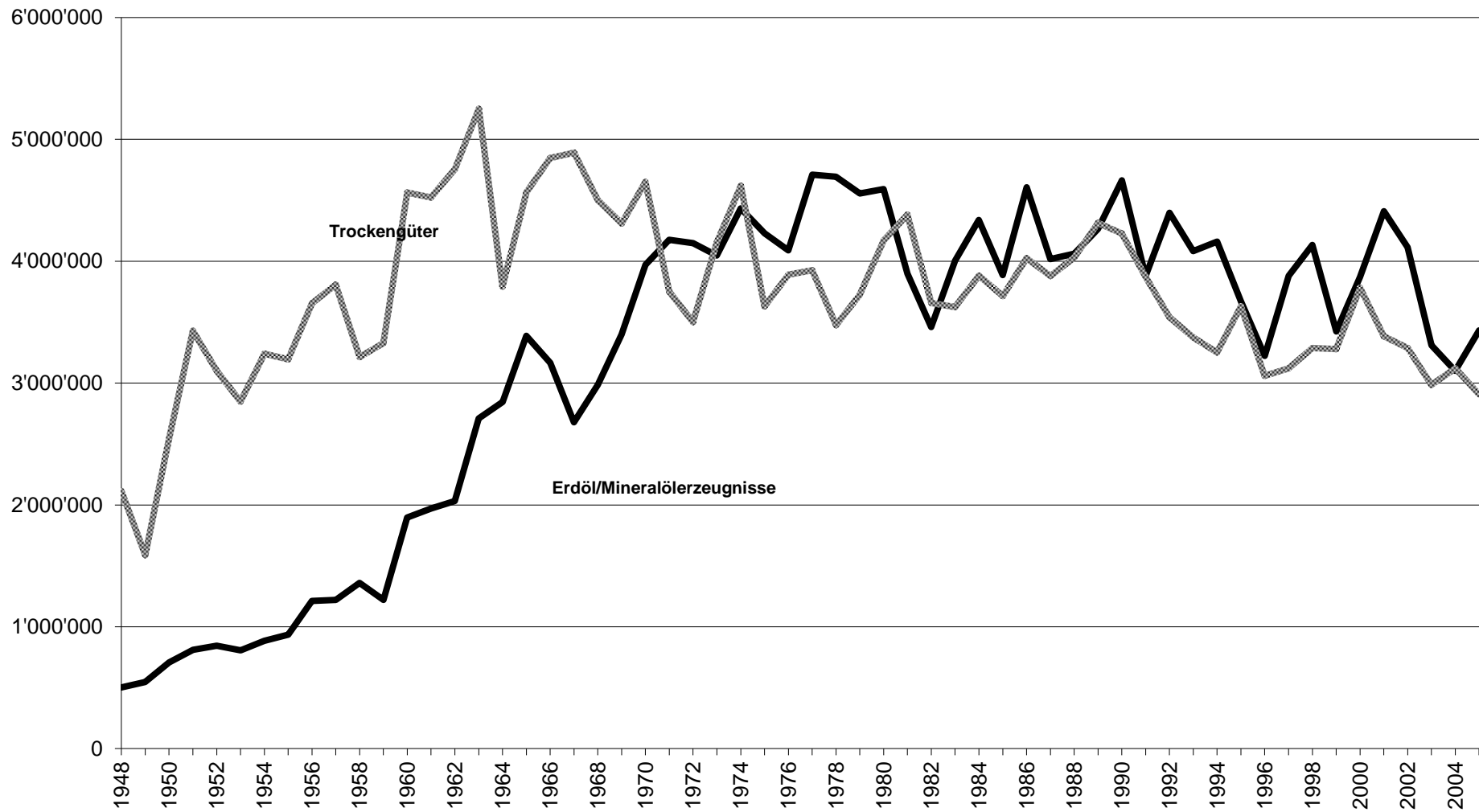
Jahr	Landw. Erzeugn.	Nahrungs- und Futterm.	Feste mineral. Brennst.	Erd-/ Mineralöl- erzeugn.	Erze und Metall- abfälle	Eisen, Stahl, NE-Met.	Steine, Erden, Baustoff.	Dünge- mittel	Chem. Erzeugn.	Fahrzeug- Masch.	Übrige Güter	TOTAL	Trocken- güter
1948		447'982	957'066	502'849							709'965	2'617'862	2'115'013
1949		490'160	675'602	546'001							423'015	2'134'778	1'588'777
1950		617'762	1'085'834	707'027							836'502	3'247'125	2'540'098
1951		589'829	1'959'918	810'074							880'275	4'240'096	3'430'022
1952		606'418	1'663'362	843'899							828'950	3'942'629	3'098'730
1953		626'723	1'321'827	805'975							899'218	3'653'743	2'847'768
1954		562'567	1'663'212	884'206							1'015'640	4'125'625	3'241'419
1955		612'255	1'323'821	935'841							1'259'057	4'130'974	3'195'133
1956		657'494	1'871'689	1'213'275							1'125'565	4'868'023	3'654'748
1957		544'453	2'099'407	1'220'485							1'164'193	5'028'538	3'808'053
1958		581'727	1'556'877	1'360'134							1'074'732	4'573'470	3'213'336
1959		569'946	1'469'698	1'220'528							1'289'065	4'549'237	3'328'709
1960		686'218	1'931'298	1'896'267							1'945'801	6'459'584	4'563'317
1961		635'427	1'520'852	1'969'654							2'367'533	6'493'466	4'523'812
1962		681'719	1'495'526	2'030'975							1'599'438	6'787'583	4'756'608
1963		554'136	1'776'337	2'709'260							1'915'701	7'960'212	5'250'952
1964		69'268	1'049'503	2'845'667							2'009'594	6'638'203	3'792'536
1965		519'335	1'125'145	3'387'980							2'248'005	7'954'214	4'566'234
1966		707'782	845'563	3'166'128							2'319'026	8'012'274	4'846'146
1967		705'706	628'849	2'678'298							2'477'467	7'569'644	4'891'346
1968		512'528	543'220	2'986'079							2'376'800	7'488'800	4'502'721
1969		533'581	418'858	3'397'922							2'318'824	7'707'255	4'309'333
1970		628'936	385'701	3'971'072							2'510'574	8'620'322	4'649'250
1971		634'125	180'273	4'175'660							2'152'225	7'925'510	3'749'850
1972		564'020	143'139	4'149'429							1'895'584	7'651'161	3'501'732
1973		624'592	152'665	4'047'930							2'234'002	8'203'931	4'156'001
1974		724'194	272'162	4'434'513							2'521'247	9'053'560	4'619'047
1975		712'093	143'189	4'228'606							2'089'038	7'859'531	3'630'925
1976		831'558	124'051	4'089'442							1'973'579	7'979'728	3'890'286
1977		894'511	154'341	4'710'147							1'864'295	8'635'818	3'925'671
1978		745'622	152'263	4'694'259							1'740'523	8'169'667	3'475'408
1979		541'669	374'488	4'555'474							1'768'240	8'280'285	3'724'811
1980		462'687	398'003	4'592'385	467'077	1'122'239	552'297				1'167'524	8'762'212	4'169'827
1981		530'247	713'320	3'896'509	548'037	946'250	565'390				1'077'606	8'277'359	4'380'850
1982		510'200	368'010	3'459'909	265'420	895'105	597'591				1'020'876	7'117'111	3'657'202
1983		494'841	280'630	4'005'672	144'480	926'821	649'081				1'128'472	7'629'997	3'624'325
1984		385'857	489'675	4'338'315	192'448	1'071'807	659'304				1'081'761	8'219'167	3'880'852
1985		371'031	374'274	3'887'103	223'035	1'061'934	600'136				1'083'055	7'600'568	3'713'465
1986		451'338	561'401	4'606'677	116'061	1'252'678	521'497				1'122'345	8'631'997	4'025'320
1987		487'317	468'421	4'018'266	42'344	1'136'181	608'368				1'136'239	7'897'136	3'878'870
1988		447'550	369'055	4'062'169	36'730	1'321'684	703'227				1'151'033	8'091'448	4'029'279
1989		375'156	257'451	4'264'064	231'296	1'402'510	865'686				1'181'998	8'578'161	4'314'097
1990		286'542	508'345	4'664'757	131'468	1'409'760	633'200				1'259'152	8'893'224	4'228'467
1991		280'661	340'358	3'878'971	190'355	1'266'753	664'386				1'129'132	7'750'616	3'871'645
1992		267'930	121'550	4'397'692	285'980	1'222'169	715'905	169'835	150'639	9'121	598'024	7'938'845	3'541'153
1993		276'080	136'377	4'082'392	250'601	1'181'609	656'245	186'562	125'261	4'253	558'051	7'457'431	3'375'039
1994	243'668	250'121	148'770	4'161'431	97'229	1'110'802	824'709	173'586	346'576	13'305	42'541	7'412'738	3'251'307
1995	394'261	275'114	209'218	3'673'476	53'153	1'201'720	894'746	174'930	358'875	20'399	48'026	7'303'918	3'630'442
1996	254'439	308'332	153'033	3'224'031	41'234	899'363	784'233	146'765	381'799	34'007	56'160	6'283'396	3'059'365
1997	293'768	286'372	40'919	3'880'892	93'875	1'207'514	609'798	149'647	334'443	37'105	68'110	7'002'443	3'121'551
1998	298'506	343'734	61'187	4'133'571	101'797	1'130'600	640'914	144'741	436'243	49'202	79'821	7'420'316	3'286'745
1999	268'740	339'232	54'569	3'423'237	75'275	1'183'367	538'675	155'986	537'581	54'827	70'100	6'701'589	3'278'352
2000	349'658	353'112	247'079	3'870'435	69'726	1'283'723	629'258	152'875	561'905	52'919	81'110	7'651'800	3'781'365
2001	298'782	369'891	165'017	4'410'762	70'569	1'103'140	524'735	165'230	551'622	58'096	78'121	7'795'965	3'385'203
2002	357'119	356'301	116'877	4'114'304	92'709	1'031'548	502'955	159'716	550'425	42'680	77'304	7'401'938	3'287'634
2003	372'776	398'213	87'283	3'309'694	131'300	698'809	411'227	155'098	608'850	49'157	73'892	6'296'299	2'986'605
2004	333'468	357'069	174'487	3'099'977	135'962	727'289	452'590	157'931	645'169	51'204	85'746	6'220'892	3'120'915
2005	205'852	330'906	98'041	3'433'342	78'461	675'295	484'305	185'072	702'114	54'845	92'638	6'340'871	2'907'529

RHEINSCHIFFFAHRTSDIREKTION BASEL

Abgangsverkehr nach Gütergruppen

Jahr	Landw. Erzeugn.	Nahrungs- und Futterm.	Feste mineral. Brennst.	Erdöl, Mineralöl-Erzeugn.	Erze und Metall-abfälle	Eisen, Stahl, NE-Met.	Steine, Erden, Baustoff.	Dünge-mittel	Chem. Erzeugn.	Fahrzeug. Masch.	Übrige Güter	TOTAL	
1948		13'379			58'113				13'292		76'620	161'404	
1949		6'680			31'714				7'654		71'194	117'242	
1950		29'183			73'180				19'914		131'015	253'292	
1951		95'320			161'226				20'386		75'385	352'317	
1952		56'785			157'799				19'167		62'345	296'096	
1953		55'849			106'506				18'377		88'596	269'328	
1954		74'707			171'745				38'213		85'932	370'597	
1955		131'508			145'631				55'543		123'764	456'446	
1956		103'586			189'734				34'740		89'138	417'198	
1957		71'465			194'072				24'893		77'391	367'821	
1958		73'756			118'940				20'014		81'833	294'543	
1959		87'660			84'574				40'702		136'178	349'114	
1960		67'568			222'837				55'506		156'255	502'166	
1961		63'040			119'683				40'023		101'281	324'027	
1962		54'751			75'371				43'360		63'677	293'985	
1963		45'778			93'439				54'529		63'941	320'635	
1964		69'268			65'025				67'807		130'845	397'320	
1965		208'459			103'857				66'453		167'841	661'036	
1966		63'917			32'463				41'908		167'596	394'882	
1967		55'665			14'705				49'250		144'670	342'376	
1968		35'393			13'172				40'619		144'284	319'813	
1969		38'022			12'828				30'473		130'643	309'353	
1970		37'020			20'673				20'343		134'593	304'504	
1971		40'414			17'662				9'062		156'473	276'764	
1972		36'729			14'973				37'737		144'695	274'425	
1973		27'071			14'223				21'769		137'303	244'112	
1974		24'779			21'320				29'800		134'738	286'632	
1975		21'960			17'404				39'489		194'768	329'730	
1976		15'239			20'550				11'153		212'116	312'210	
1977		13'535			19'408				3'437		295'536	372'683	
1978		13'343			23'178				4'322		430'966	516'682	
1979		13'154			26'828				11'175		206'813	301'382	
1980					20'464						48'999	51'831	257'295
1981					29'276						44'127	45'100	258'757
1982					45'924						55'038	48'096	254'081
1983					32'985						44'839	200'513	532'834
1984					35'726						25'912	273'844	552'118
1985					30'132						31'099	221'112	500'642
1986					39'430						25'657	138'804	355'342
1987					50'871						24'537	121'426	310'796
1988					44'394						32'060	184'615	361'344
1989					43'246						26'429	91'688	267'001
1990					45'396						21'492	138'949	301'314
1991					42'451						29'833	413'751	602'785
1992		532	3'410	255'074	36'924	160'769	4'330	4'557	3'652	29'595	93'222	592'065	
1993		904	19	410'288	31'339	199'403	1'176	0	8'086	39'835	134'901	825'951	
1994	2'365	15'043	19	386'105	37'311	115'393	12'467	5'596	109'314	64'770	45'653	794'036	
1995	3'662	30'629	6'589	226'213	69'603	96'209	12'851	7'945	110'504	104'987	51'984	721'176	
1996	3'204	36'665	3'340	348'239	79'764	85'427	8'655	11'381	131'800	106'954	61'458	876'887	
1997	7'107	46'612	19	186'974	109'199	137'733	6'451	2'423	134'467	133'351	73'150	837'486	
1998	10'300	43'642	0	85'282	64'818	146'179	8'908	10'088	99'168	140'776	79'270	688'431	
1999	4'416	42'557	0	195'681	46'136	131'785	14'798	0	101'069	132'366	77'453	746'261	
2000	9'177	48'758	0	286'812	70'572	120'099	6'186	4'707	129'270	137'445	80'907	893'933	
2001	2'211	38'258	0	232'161	70'876	133'743	421	2'652	150'573	134'629	72'659	838'183	
2002	2'740	38'926	0	201'459	63'734	126'193	1'940	10'315	171'612	160'777	74'999	852'695	
2003	6'627	46'049	0	234'669	39'747	93'734	10'778	6'891	177'656	167'783	90'555	874'489	
2004	17'120	64'443	0	280'177	29'333	105'484	25'425	0	203'231	190'626	108'898	1'024'737	
2005	15'490	73'437	0	173'991	28'779	77'444	67'659	232	196'798	172'381	113'780	919'991	

# Ankunftsverkehr Trocken- und Flüssiggüter



## Rheinhafenverkehr im Jahr 2005 (2004) in t

Zufuhr	Landw. Erzeugn. GRUPPE 0		Nahr.- u. Futterm. GRUPPE 1		Feste min. Brennst. GRUPPE 2		Erd-, Miner., Oel-Erz GRUPPE 3		Erze, Metallab. GRUPPE 4		Eisen, Stahl, Ne.-Met. GRUPPE 5	
	2005	2004	2005	2004	2005	2004	2005	2004	2005	2004	2005	2004
Januar	17218	33534	25260	25136	6709	6694	271938	259178	9051	8323	71662	55530
Februar	7443	33254	33622	42360	8760	19329	286157	310766	10315	12427	64718	70172
März	12849	30362	28792	22206	16369	11450	364091	236542	11777	18598	74505	78672
April	12895	36278	34056	34470	10049	33883	309741	279483	4255	15079	65550	52758
Mai	14263	36354	36292	37485	5734	22750	296607	233489	0	22192	56714	80575
Juni	29486	18591	22432	49680	9495	12574	383930	303206	7417	8040	58412	59480
Juli	21633	13202	25638	24012	12927	17259	315886	338000	10552	5375	39070	69673
August	9614	23322	23763	18475	6944	13467	248690	265915	12535	10573	50713	51863
September	18522	26404	32035	17365	3722	13180	316164	257244	1019	12661	64381	40430
Oktober	12448	13853	29785	30099	16185	7853	276474	204117	4739	12708	62778	62903
November	25138	44046	22857	34338	1147	8422	171699	243359	2688	7416	39456	60952
Dezember	24343	24268	16374	21443	0	7626	191965	168678	4113	2570	27336	44281
Total	205852	333468	330906	357069	98041	174487	3433342	3099977	78461	135962	675295	727289

Zufuhr	Steine, Erden, Baust. GRUPPE 6		Düngemittel GRUPPE 7		Chem. Erzeugn. GRUPPE 8		Fahrzeuge, Masch. GRUPPE 9		übrige Güter GRUPPE 99		Totalverkehr	
	2005	2004	2005	2004	2005	2004	2005	2004	2005	2004	2005	2004
Januar	26289	17801	22349	14102	63211	57455	6539	4844	7516	5694	527742	488291
Februar	40509	33858	5309	10411	57914	68187	3608	4251	6450	5873	524805	610888
März	39056	42391	9088	12019	63373	46057	4790	3666	8823	6944	633513	508907
April	55069	41629	6499	11027	62437	58193	4234	4589	7168	7569	571953	574958
Mai	43036	39475	12106	3299	65956	48888	4474	5451	7951	7105	543133	537063
Juni	50102	47036	11048	4570	51891	56754	4082	4129	8578	7465	636873	571525
Juli	47766	37068	19517	19557	64849	40747	4079	4342	8868	7971	570785	577206
August	40042	37663	26534	14604	60128	62136	5984	5326	7395	7792	492342	511136
September	38878	44090	14750	13775	72954	57019	4377	3995	8179	7474	574981	493637
Oktober	39864	47204	28323	20416	58138	54101	5111	3476	7689	7055	541534	463785
November	37337	38796	14968	19225	46959	59086	4206	3923	7802	7890	374257	527453
Dezember	26357	25579	14581	14926	34304	36546	3361	3212	6219	6914	348953	356043
Total	484305	452590	185072	157931	702114	645169	54845	51204	92638	85746	6340871	6220892

**Zusammenfassung:**

Bergverkehr Jan. - Dez. 2005	6340871	Talverkehr Jan. - Dez. 2005	919991	Totalverkehr Jan. - Dez. 2005	7260862
Bergverkehr Jan. - Dez. 2004	6220892	Talverkehr Jan. - Dez. 2004	1024743	Totalverkehr Jan. - Dez. 2004	7245635
+/- zum Vorjahr in %:	1.9	+/- zum Vorjahr in %:	-10.2	+/- zum Vorjahr in %:	0.2

## Rheinhafenverkehr im Jahr 2005 (2004) in t

Abgang	Landw. Erzeugn. GRUPPE 0		Nahr.- u. Futterm. GRUPPE 1		Feste min. Brennst. GRUPPE 2		Erd-, Miner., Oel-Erz GRUPPE 3		Erze, Metallab. GRUPPE 4		Eisen, Stahl, Ne.-Met. GRUPPE 5	
	2005	2004	2005	2004	2005	2004	2005	2004	2005	2004	2005	2004
Januar	904	594	7789	3930	0	0	8690	9420	2793	3630	7724	9308
Februar	1377	679	5918	4076	0	0	21637	18843	42	2804	5939	8714
März	1035	1065	5369	5447	0	0	16178	24466	2852	2172	5525	8112
April	2607	1102	7723	6761	0	0	11042	37979	3217	1056	8692	6818
Mai	1601	1131	6533	5379	0	0	6547	17163	2873	2465	3743	9750
Juni	2411	1950	5927	5189	0	0	9140	32786	1362	2068	12533	4060
Juli	1261	2156	6725	6634	0	0	23500	30614	3855	2573	7067	9905
August	1007	1631	4944	4760	0	0	30118	27730	502	1238	3607	4998
September	1895	1732	5972	5059	0	0	13093	28094	1638	3372	3373	10206
Oktober	572	1315	6546	7938	0	0	13262	22748	4875	2409	7485	8292
November	196	1348	5386	4508	0	0	7686	19630	2486	3411	6004	11042
Dezember	624	2417	4605	4762	0	0	13098	10704	2284	2135	5752	14279
Total	15490	17120	73437	64443	0	0	173991	280177	28779	29333	77444	105484

Abgang	Steine, Erden, Baust. GRUPPE 6		Düngemittel GRUPPE 7		Chem. Erzeugn. GRUPPE 8		Fahrzeuge, Masch. GRUPPE 9		übrige Güter GRUPPE 99		Totalverkehr	
	2005	2004	2005	2004	2005	2004	2005	2004	2005	2004	2005	2004
Januar	5737	926	0	0	19229	16315	15031	15486	8463	7264	76360	66873
Februar	14528	896	0	0	14777	17415	13259	15170	8258	8608	85735	77205
März	21764	1715	0	0	16274	18611	12369	18473	8002	9060	89368	89121
April	10486	0	0	0	18727	15441	16994	15860	10841	9363	90329	94380
Mai	6727	17	0	0	20145	13895	13862	15455	9734	7966	71765	73221
Juni	3578	2309	0	0	21265	17344	15355	16390	11299	9919	82870	92015
Juli	3348	105	232	0	17943	17485	19130	17118	11737	10711	94798	97301
August	135	767	0	0	17306	18936	12369	14209	9140	9228	79128	83497
September	736	4383	0	0	17925	16025	14269	11480	11737	9013	70638	89364
Oktober	152	1160	0	0	14793	19151	16282	15290	10387	10015	74354	88318
November	194	3496	0	0	13010	15606	12708	16508	7764	9182	55434	84731
Dezember	274	9651	0	0	5404	17007	10753	19187	6418	8575	49212	88717
Total	67659	25425	232	0	196798	203231	172381	190626	113780	108904	919991	1024743

**Zusammenfassung:**

Talverkehr Jan. - Dez. 2005	919991	Bergverkehr Jan. - Dez. 2005	6340871	Totalverkehr Jan. - Dez. 2005	7260862
Talverkehr Jan. - Dez. 2004	1024743	Bergverkehr Jan. - Dez. 2004	6220892	Totalverkehr Jan. - Dez. 2004	7245635
+/- zum Vorjahr in %:	-10.2	+/- zum Vorjahr in %:	1.9	+/- zum Vorjahr in %:	0.2