

Jahresstatistik der Schweizerischen Rheinhäfen

Rheinhafenverkehr nach Gütergruppen 2007

Ankunftsverkehr nach Gütergruppen
Abgangsverkehr nach Gütergruppen
Grafik Ankunftsverkehr Trocken- und Flüssiggüter
Zufuhr nach Gütergruppen
Abfuhr nach Gütergruppen

RHEINSCHIFFFAHRTSDIREKTION BASEL

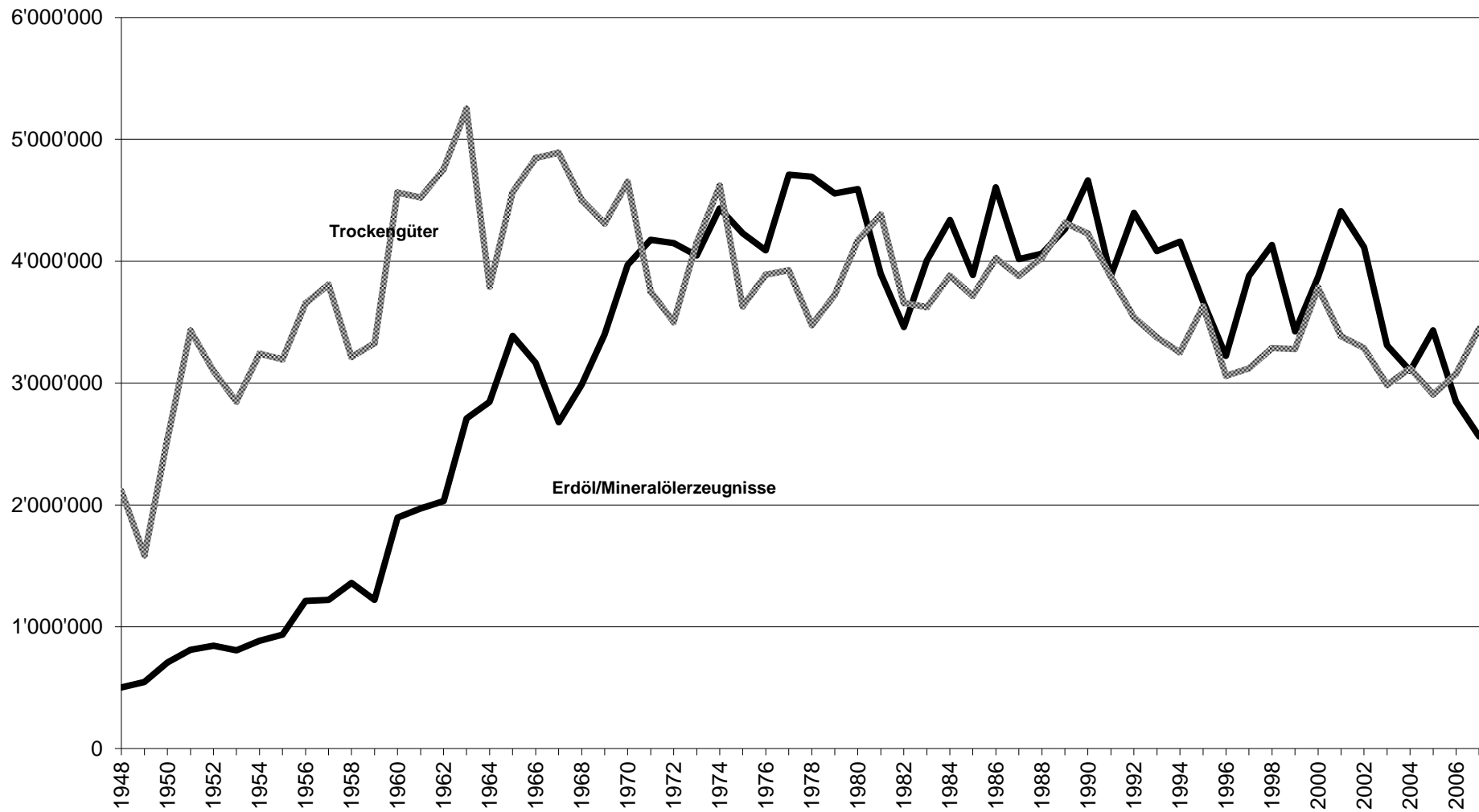
Ankunftsverkehr nach Gütergruppen

Jahr	Landw. Erzeugn.	Nahrungs- und Futterm.	Feste mineral. Brennst.	Erd-/ Mineralöl-erzeugn.	Erze und Metall- abfälle	Eisen, Stahl, NE-Met.	Steine, Erden, Baustoff.	Dünge- mittel	Chem. Erzeugn.	Fahrzeug- Masch.	Übrige Güter	TOTAL	Trocken- güter
1948		447'982	957'066	502'849							709'965	2'617'862	2'115'013
1949		490'160	675'602	546'001							423'015	2'134'778	1'588'777
1950		617'762	1'085'834	707'027							836'502	3'247'125	2'540'098
1951		589'829	1'959'918	810'074							880'275	4'240'096	3'430'022
1952		606'418	1'663'362	843'899							828'950	3'942'629	3'098'730
1953		626'723	1'321'827	805'975							899'218	3'653'743	2'847'768
1954		562'567	1'663'212	884'206							1'015'640	4'125'625	3'241'419
1955		612'255	1'323'821	935'841							1'259'057	4'130'974	3'195'133
1956		657'494	1'871'689	1'213'275							1'125'565	4'868'023	3'654'748
1957		544'453	2'099'407	1'220'485							1'164'193	5'028'538	3'808'053
1958		581'727	1'556'877	1'360'134							1'074'732	4'573'470	3'213'336
1959		569'946	1'469'698	1'220'528							1'289'065	4'549'237	3'328'709
1960		686'218	1'931'298	1'896'267							1'945'801	6'459'584	4'563'317
1961		635'427	1'520'852	1'969'654							2'367'533	6'493'466	4'523'812
1962		681'719	1'495'526	2'030'975							1'599'438	6'787'583	4'756'608
1963		554'136	1'776'337	2'709'260							1'915'701	7'960'212	5'250'952
1964		69'268	1'049'503	2'845'667							2'009'594	6'638'203	3'792'536
1965		519'335	1'125'145	3'387'980							2'248'005	7'954'214	4'566'234
1966		707'782	845'563	3'166'128							2'319'026	8'012'274	4'846'146
1967		705'706	628'849	2'678'298							2'477'467	7'569'644	4'891'346
1968		512'528	543'220	2'986'079							2'376'800	7'488'800	4'502'721
1969		533'581	418'858	3'397'922							2'318'824	7'707'255	4'309'333
1970		628'936	385'701	3'971'072							2'510'574	8'620'322	4'649'250
1971		634'125	180'273	4'175'660							2'152'225	7'925'510	3'749'850
1972		564'020	143'139	4'149'429							1'895'584	7'651'161	3'501'732
1973		624'592	152'665	4'047'930							2'234'002	8'203'931	4'156'001
1974		724'194	272'162	4'434'513							2'521'247	9'053'560	4'619'047
1975		712'093	143'189	4'228'606							2'089'038	7'859'531	3'630'925
1976		831'558	124'051	4'089'442							1'973'579	7'979'728	3'890'286
1977		894'511	154'341	4'710'147							1'864'295	8'635'818	3'925'671
1978		745'622	152'263	4'694'259							1'740'523	8'169'667	3'475'408
1979		541'669	374'488	4'555'474							1'768'240	8'280'285	3'724'811
1980		462'687	398'003	4'592'385							1'167'524	8'762'212	4'169'827
1981		530'247	713'320	3'896'509							1'077'606	8'277'359	4'380'850
1982		510'200	368'010	3'459'909							1'020'876	7'117'111	3'657'202
1983		494'841	280'630	4'005'672							1'128'472	7'629'997	3'624'325
1984		385'857	489'675	4'338'315							1'081'761	8'219'167	3'880'852
1985		371'031	374'274	3'887'103							1'083'055	7'600'568	3'713'465
1986		451'338	561'401	4'606'677							1'122'345	8'631'997	4'025'320
1987		487'317	468'421	4'018'266							1'136'239	7'897'136	3'878'870
1988		447'550	369'055	4'062'169							1'151'033	8'091'448	4'029'279
1989		375'156	257'451	4'264'064							1'181'998	8'578'161	4'314'097
1990		286'542	508'345	4'664'757							1'259'152	8'893'224	4'228'467
1991		280'661	340'358	3'878'971							1'129'132	7'750'616	3'871'645
1992		267'930	121'550	4'397'692							598'024	7'938'845	3'541'153
1993		276'080	136'377	4'082'392							558'051	7'457'431	3'375'039
1994	243'668	250'121	148'770	4'161'431							186'562	125'261	4'253
1995	394'261	275'114	209'218	3'673'476							173'586	346'576	13'305
1996	254'439	308'332	153'033	3'224'031							174'930	358'875	20'399
1997	293'768	286'372	40'919	3'880'892							146'765	381'799	34'007
1998	298506	343'734	61'187	4'133'571							149'647	334'443	37'105
1999	268'740	339'232	54'569	3'423'237							144'741	436'243	49'202
2000	349'658	353'112	247'079	3'870'435							155'986	537'581	54'827
2001	298'782	369'891	165'017	4'410'762							152'875	561'905	52'919
2002	357'119	356'301	116'877	4'114'304							165'230	551'622	58'096
2003	372'776	398'213	87'283	3'309'694							159'716	550'425	42'680
2004	333'468	357'069	174'487	3'099'977							157'931	608'850	49'157
2005	205'852	330'906	98'041	3'433'342							157'931	645'169	51'204
2006	283'573	345'531	144'943	2'846'446							185'072	702'114	54'845
2007	365471	448048	222185	2561276							160'596	654'474	74'682
											660758	68907	102798
											68907	6'008'469	3'447'193

Abgangsverkehr nach Gütergruppen

Jahr	Landw. Erzeugn.	Nahrungs- und Futterm.	Feste mineral. Brennst.	Erdöl, Mineralöl-Erzeugn.	Erze und Metall-abfälle	Eisen, Stahl, NE-Met.	Steine, Erden, Baustoff.	Dünge-mittel	Chem. Erzeugn.	Fahrzeug. Masch.	Übrige Güter	TOTAL
1948		13'379			58'113				13'292		76'620	161'404
1949		6'680			31'714				7'654		71'194	117'242
1950		29'183			73'180				19'914		131'015	253'292
1951		95'320			161'226				20'386		75'385	352'317
1952		56'785			157'799				19'167		62'345	296'096
1953		55'849			106'506				18'377		88'596	269'328
1954		74'707			171'745				38'213		85'932	370'597
1955		131'508			145'631				55'543		123'764	456'446
1956		103'586			189'734				34'740		89'138	417'198
1957		71'465			194'072				24'893		77'391	367'821
1958		73'756			118'940				20'014		81'833	294'543
1959		87'660			84'574				40'702		136'178	349'114
1960		67'568			222'837				55'506		156'255	502'166
1961		63'040			119'683				40'023		101'281	324'027
1962		54'751			75'371				43'360	56'826	63'677	293'985
1963		45'778			93'439				54'529	63'941	62'948	320'635
1964		69'268			65'025				67'807	130'845	64'375	397'320
1965		208'459			103'857				66'453	167'841	114'426	661'036
1966		63'917			32'463				41'908	167'596	88'998	394'882
1967		55'665			14'705				49'250	144'670	78'086	342'376
1968		35'393			13'172				40'619	144'284	86'345	319'813
1969		38'022			12'828				30'473	130'643	97'387	309'353
1970		37'020			20'673				20'343	134'593	91'875	304'504
1971		40'414			17'662				9'062	156'473	53'153	276'764
1972		36'729			14'973				37'737	144'695	40'291	274'425
1973		27'071			14'223				21'769	137'303	43'746	244'112
1974		24'779			21'320				29'800	134'738	75'995	286'632
1975		21'960			17'404				39'489	194'768	56'109	329'730
1976		15'239			20'550				11'153	212'116	53'152	312'210
1977		13'535			19'408				3'437	295'536	40'767	372'683
1978		13'343			23'178				4'322	430'966	44'873	516'682
1979		13'154			26'828				11'175	206'813	43'412	301'382
1980					20'464					48'999	51'831	257'295
1981					29'276					44'127	45'100	258'757
1982					45'924					55'038	48'096	254'081
1983					32'985					44'839	200'513	532'834
1984					35'726					25'912	273'844	552'118
1985					30'132					31'099	221'112	500'642
1986					39'430					25'657	138'804	355'342
1987					50'871					24'537	121'426	310'796
1988					44'394					32'060	184'615	361'344
1989					43'246					26'429	91'688	267'001
1990					45'396					21'492	138'949	301'314
1991					42'451					29'833	413'751	602'785
1992		532	3'410	255'074	36'924	160'769	4'330	4'557	3'652	29'595	93'222	592'065
1993		904	19	410'288	31'339	199'403	1'176	0	8'086	39'835	134'901	825'951
1994	2'365	15'043	19	386'105	37'311	115'393	12'467	5'596	109'314	64'770	45'653	794'036
1995	3'662	30'629	6'589	226'213	69'603	96'209	12'851	7'945	110'504	104'987	51'984	721'176
1996	3'204	36'665	3'340	348'239	79'764	85'427	8'655	11'381	131'800	106'954	61'458	876'887
1997	7'107	46'612	19	186'974	109'199	137'733	6'451	2'423	134'467	133'351	73'150	837'486
1998	10'300	43'642	0	85'282	64'818	146'179	8'908	10'088	99'168	140'776	79'270	688'431
1999	4'416	42'557	0	195'681	46'136	131'785	14'798	0	101'069	132'366	77'453	746'261
2000	9'177	48'758	0	286'812	70'572	120'099	6'186	4'707	129'270	137'445	80'907	893'933
2001	2'211	38'258	0	232'161	70'876	133'743	421	2'652	150'573	134'629	72'659	838'183
2002	2'740	38'926	0	201'459	63'734	126'193	1'940	10'315	171'612	160'777	74'999	852'695
2003	6'627	46'049	0	234'669	39'747	93'734	10'778	6'891	177'656	167'783	90'555	874'489
2004	17'120	64'443	0	280'177	29'333	105'484	25'425	0	203'231	190'626	108'898	1'024'737
2005	15'490	73'437	0	173'991	28'779	77'444	67'659	232	196'798	172'381	113'780	919'991
2006	15'598	72'341	0	181'075	43'791	93'000	14'605	447	119'589	175'271	111'676	827'393
2007	18'652	95'284	0	255'207	39'840	155'353	9'701	401	196'294	195'455	133'574	1'099'761

Ankunftsverkehr Trocken- und Flüssiggüter



Rheinhafenverkehr beider Basel im Jahr 2007 (2006) in t

Zufuhr	Landw. Erzeugn. GRUPPE 0		Nahr.- u. Futterm. GRUPPE 1		Feste min. Brennst. GRUPPE 2		Erd-, Miner., Oel-Erz GRUPPE 3		Erze, Metallab. GRUPPE 4		Eisen, Stahl, Ne.-Met. GRUPPE 5	
	2007	2006	2007	2006	2007	2006	2007	2006	2007	2006	2007	2006
Januar	32613	13537	28113	32987	10985	0	282027	226468	8226	9541	76991	47051
Februar	13042	36803	26632	14683	7610	0	220989	209059	9778	8352	87008	47444
März	38091	21166	30602	38725	19538	7193	166835	244803	8310	16595	66538	71140
April	28049	18326	50528	25195	5906	8778	217135	259496	3974	13400	73739	66923
Mai	38587	41138	44556	31359	22379	21790	270361	250171	7979	9886	73014	79000
Juni	27788	9541	41987	16483	23261	7068	190895	285948	12686	6555	82083	76249
Juli	11871	29520	32838	34552	34804	34818	239941	211568	3137	6776	55588	61223
August	8196	13056	47464	26120	17624	18881	220320	194725	6640	5895	72912	58958
September	21147	20450	22635	26060	16580	16131	185996	234947	4627	7642	66210	74911
Oktober	75892	13378	36709	31461	24764	20425	189201	290386	3876	11235	72952	72930
November	33924	26460	35924	35935	16777	0	163477	213581	2963	5772	62184	62268
Dezember	36271	40198	50060	32016	21957	9859	214099	225294	0	11708	47887	51121
Total	365471	283573	448048	345576	222185	144943	2561276	2846446	72196	113357	837106	769218

Zufuhr	Steine, Erden, Baust. GRUPPE 6		Düngemittel GRUPPE 7		Chem. Erzeugn. GRUPPE 8		Fahrzeuge, Masch. GRUPPE 9		übrige Güter GRUPPE 99		Totalverkehr	
	2007	2006	2007	2006	2007	2006	2007	2006	2007	2006	2007	2006
Januar	27357	25720	7915	13089	57250	59941	6141	5904	8550	7471	546168	441709
Februar	36608	33378	3451	8348	58626	40632	6911	4440	7651	5829	478306	408968
März	38752	41002	18316	8568	40333	60315	5405	4741	6784	6972	439504	521220
April	34514	46041	17446	7188	59194	51007	6548	3684	8949	6664	505982	506702
Mai	42651	42313	2627	10193	62358	62113	6754	9368	9040	7087	580306	564418
Juni	46289	43469	9893	3658	60084	50944	5521	10624	9276	7149	509763	517688
Juli	52320	39565	17138	20160	59141	65980	9722	4882	9983	8851	526483	517895
August	42064	33947	15037	16729	45685	52867	6185	10667	9795	9386	491922	441231
September	44995	32536	17999	26257	63445	60095	3907	3690	8230	6993	455771	509712
Oktober	51617	41458	18809	16157	59879	60934	3972	7809	8585	8193	546256	574366
November	44304	35703	21359	15116	49339	52750	4023	4056	7675	8597	441949	460238
Dezember	36794	23854	21469	15133	45424	36896	3818	4817	8280	7291	486059	458187
Total	498265	438986	171459	160596	660758	654474	68907	74682	102798	90483	6008469	5922334

Zusammenfassung:

Bergverkehr Jan. - Dez. 2007	6008469	Talverkehr Jan. - Dez. 2007	1099761	Totalverkehr Jan. - Dez. 2007	7108230
Bergverkehr Jan. - Dez. 2006	5922334	Talverkehr Jan. - Dez. 2006	827393	Totalverkehr Jan. - Dez. 2006	6749727
+/- zum Vorjahr in %:	1.5	+/- zum Vorjahr in %:	32.9	+/- zum Vorjahr in %:	5.3

Rheinhafenverkehr beider Basel im Jahr 2007 (2006) in t

Abgang	Landw. Erzeugn. GRUPPE 0		Nahr.- u. Futterm. GRUPPE 1		Feste min. Brennst. GRUPPE 2		Erd-, Miner., Oel-Erz GRUPPE 3		Erze, Metallab. GRUPPE 4		Eisen, Stahl, Ne.-Met. GRUPPE 5	
	2007	2006	2007	2006	2007	2006	2007	2006	2007	2006	2007	2006
Januar	1025	927	6551	4984	0	0	13746	14895	3581	1729	19957	6348
Februar	1451	534	6553	4956	0	0	8019	8700	2211	3916	5997	7146
März	2001	1647	6589	6512	0	0	17105	21133	3935	4506	11974	7289
April	1797	1401	7927	3538	0	0	20009	19375	3498	3242	11523	5047
Mai	1243	1209	8285	6097	0	0	8455	16077	2277	4478	11055	8526
Juni	1975	2367	8854	6466	0	0	40107	12630	3465	1102	18594	8372
Juli	1214	1422	10549	6839	0	0	21700	12428	5025	4010	12512	7515
August	1343	968	8257	6244	0	0	19202	30110	4166	2354	12058	7161
September	1678	1749	8679	8703	0	0	28022	13262	2283	3806	12197	9259
Oktober	2199	1272	9159	6603	0	0	27149	12584	2475	5481	12221	8070
November	1458	982	6371	5947	0	0	24083	3987	3645	4596	16745	8594
Dezember	1268	1120	7510	5452	0	0	27610	15894	3279	4571	10520	9673
Total	18652	15598	95284	72341	0	0	255207	181075	39840	43791	155353	93000

Abgang	Steine, Erden, Baust. GRUPPE 6		Düngemittel GRUPPE 7		Chem. Erzeugn. GRUPPE 8		Fahrzeuge, Masch. GRUPPE 9		übrige Güter GRUPPE 99		Totalverkehr	
	2007	2006	2007	2006	2007	2006	2007	2006	2007	2006	2007	2006
Januar	183	2596	0	0	11663	5946	13693	10261	8709	6220	79108	53906
Februar	208	143	0	18	9766	6694	12520	12180	9146	7678	55871	51965
März	715	2098	0	4	8618	9245	15278	14447	10872	10396	77087	77277
April	444	1133	0	202	12755	8638	14431	11688	9325	6672	81709	60936
Mai	2097	91	0	214	12987	8223	17076	15342	11075	9224	74550	69481
Juni	359	864	0	0	19743	16827	20469	14876	12557	10612	126123	74116
Juli	1488	60	0	0	22041	10435	19351	19592	12457	10965	106337	73266
August	341	2554	342	0	17362	10617	16902	16593	13300	9673	93273	86274
September	1835	85	0	0	19639	13840	13379	15640	12024	11155	99736	77499
Oktober	299	161	44	0	19658	8402	18007	15572	13144	11356	104355	69509
November	1501	2658	0	9	22921	9362	19414	13549	11758	9021	107916	58705
Dezember	231	2162	15	0	19121	11352	14935	15531	9207	8704	93696	74459
Total	9701	14605	401	447	196274	119581	195455	175271	133574	111676	1099761	827393

Zusammenfassung:

Talverkehr Jan. - Dez. 2007	1099761	Bergverkehr Jan. - Dez. 2007	6008469	Totalverkehr Jan. - Dez. 2007	7108230
Talverkehr Jan. - Dez. 2006	827393	Bergverkehr Jan. - Dez. 2006	5922334	Totalverkehr Jan. - Dez. 2006	6749727
+/- zum Vorjahr in %:	32.9	+/- zum Vorjahr in %:	1.5	+/- zum Vorjahr in %:	5.3