

Jahresstatistik der Schweizerischen Rheinhäfen

# Landverkehr 2012

Zugverkehr Empfang

Zugverkehr Versand

HUPAC

Lastwagen-Bahn-Entwicklung

Grafik Lastwagen-Bahn-Entwicklung

Lastwagenverkehr

## ZUGVERKEHR EMPFANG 2012

## SCHWEIZERISCHE RHEINHÄFEN

### Zugverkehr nach Kleinhüningen Hafen

Monat	Züge von Basel SBB	wovon ohne Belastung	Anzahl Wagen	Nettononnen
Januar	221	88	2'728	34'024
Februar	243	98	3'108	38'659
März	260	100	3'426	38'582
April	234	83	2'832	26'993
Mai	210	66	2'649	29'205
Juni	199	67	2'572	23'636
Juli	210	74	2'913	37'351
August	214	76	2'960	35'809
September	218	78	3'072	42'793
Oktober	249	78	3'246	39'315
November	236	73	3'116	34'083
Dezember	164	49	2'200	23'770
<b>Total</b>	<b>2'658</b>	<b>930</b>	<b>34'822</b>	<b>404'220</b>

### Zugverkehr nach Birsfelden Hafen

Monat	Züge von Basel SBB	wovon ohne Belastung	Anzahl Wagen	Nettononnen
Januar	319	121	4'062	60'636
Februar	366	135	5'086	54'820
März	427	148	5'813	40'311
April	357	114	5'089	52'205
Mai	351	106	4'996	46'197
Juni	355	102	4'896	47'318
Juli	381	118	5'169	55'998
August	349	95	4'308	52'456
September	323	90	3'981	69'203
Oktober	382	103	5'015	87'564
November	384	98	5'134	97'720
Dezember	338	74	4'067	69'150
<b>Total</b>	<b>4'332</b>	<b>1'304</b>	<b>57'616</b>	<b>733'578</b>

### Rekapitulation Zugverkehr BS und BL

Monat	Kleinhüningen	Baselland	Nettononnen
Januar	34'024	60'636	94'660
Februar	38'659	54'820	93'479
März	38'582	40'311	78'893
April	26'993	52'205	79'198
Mai	29'205	46'197	75'402
Juni	23'636	47'318	70'954
Juli	37'351	55'998	93'349
August	35'809	52'456	88'265
September	42'793	69'203	111'996
Oktober	39'315	87'564	126'879
November	34'083	97'720	131'803
Dezember	23'770	69'150	92'920
<b>Total</b>	<b>404'220</b>	<b>733'578</b>	<b>1'137'798</b>

## ZUGVERKEHR VERSAND 2012

## SCHWEIZERISCHE RHEINHÄFEN

### Zugverkehr von Kleinhüningen Hafen

Monat	Züge nach Basel SBB	wovon ohne Belastung	Anzahl Wagen	Nettonnen
Januar	221	75	2'818	88'905
Februar	243	96	3'084	97'614
März	260	89	3'322	110'527
April	234	90	2'880	105'353
Mai	210	63	2'799	91'423
Juni	199	68	2'240	86'995
Juli	210	49	3'048	92'618
August	214	52	3'020	88'562
September	218	54	3'003	86'030
Oktober	249	58	3'289	104'139
November	236	55	3'030	98'037
Dezember	164	50	2'284	66'068
<b>Total</b>	<b>2'658</b>	<b>799</b>	<b>34'817</b>	<b>1'116'271</b>

### Zugverkehr von Birsfelden Hafen

Monat	Züge nach Basel SBB	wovon ohne Belastung	Anzahl Wagen	Nettonnen
Januar	319	103	4'111	154'765
Februar	366	129	4'893	208'267
März	427	138	5'859	279'008
April	357	67	5'158	233'329
Mai	351	77	5'077	239'456
Juni	355	84	4'789	240'873
Juli	381	75	5'225	237'256
August	349	72	4'290	182'815
September	323	68	4'059	145'831
Oktober	382	86	4'994	187'762
November	384	87	5'079	183'687
Dezember	338	78	4'057	156'782
<b>Total</b>	<b>4'332</b>	<b>1'064</b>	<b>57'591</b>	<b>2'449'831</b>

### Rekapitulation Zugverkehr BS und BL

Monat	Kleinhüningen	Baselland	Nettonnen
Januar	88'905	154'765	243'670
Februar	97'614	208'267	305'881
März	110'527	279'008	389'535
April	105'353	233'329	338'682
Mai	91'423	239'456	330'879
Juni	86'995	240'873	327'868
Juli	92'618	237'256	329'874
August	88'562	182'815	271'377
September	86'030	145'831	231'861
Oktober	104'139	187'762	291'901
November	98'037	183'687	281'724
Dezember	66'068	156'782	222'850
<b>Total</b>	<b>1'116'271</b>	<b>2'449'831</b>	<b>3'566'102</b>

## HUPAC - ROLLENDE AUTOBAHN LUGANO-VEDEGGIO 2012

### Zugsverkehr nach Kleinhüningen Hafen (Empfang)

#### Richtung Süd-Nord

Monat	Anzahl Züge	NT-Wagen	LKW	Auslastung
Januar	20	503	421	84%
Februar	21	553	501	91%
März	19	521	427	82%
April	16	448	372	83%
Mai	18	502	424	84%
Juni	3	70	57	81%
Juli	21	588	456	78%
August	27	741	519	70%
September	21	587	454	77%
Oktober	22	599	466	78%
November	17	462	348	75%
Dezember	17	420	312	74%
<b>Total</b>	<b>222</b>	<b>5'994</b>	<b>4'757</b>	<b>79%</b>

### Zugsverkehr ab Kleinhüningen Hafen (Versand)

#### Richtung Nord-Süd

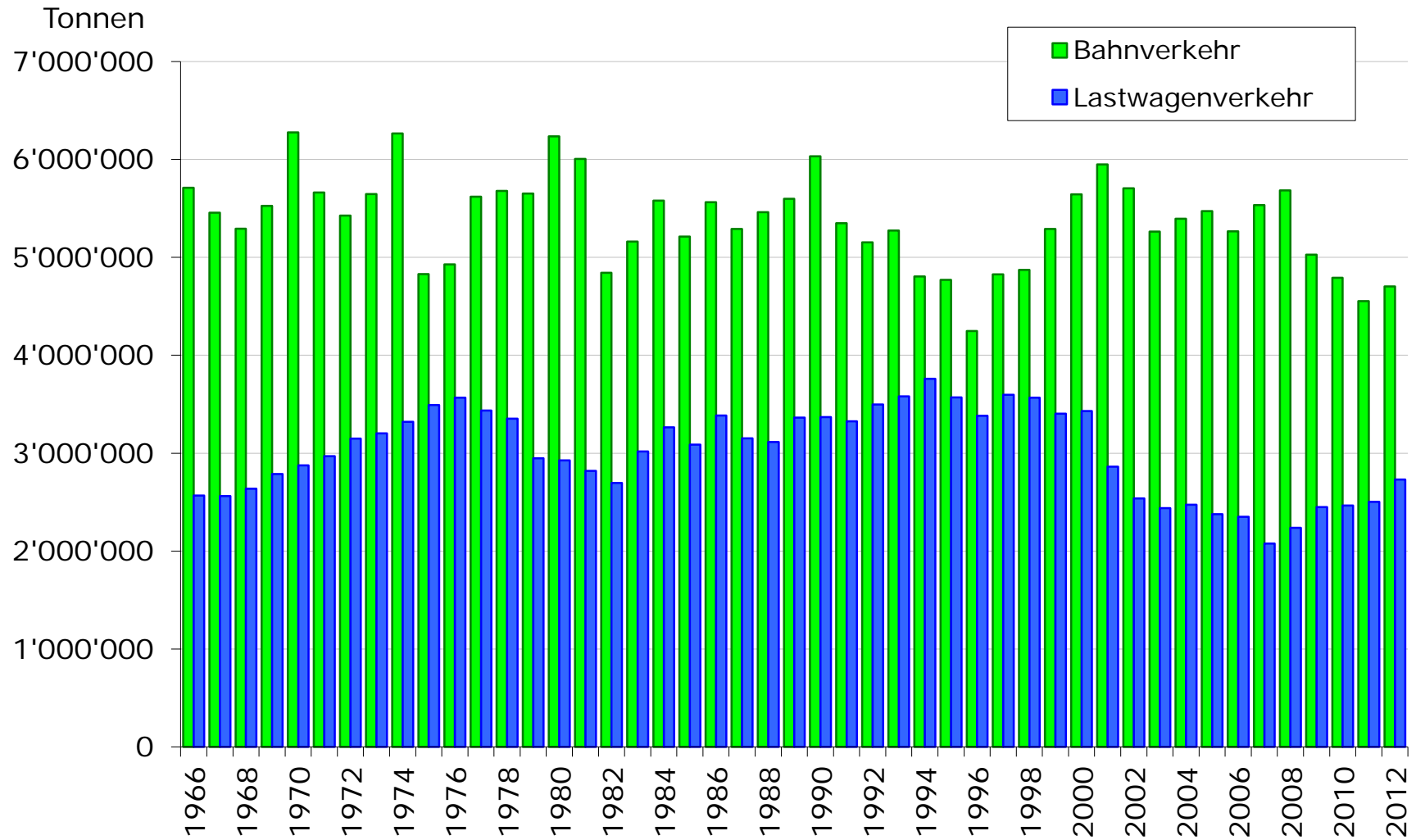
Monat	Anzahl Züge	NT-Wagen	LKW	Auslastung
Januar	21	530	453	85%
Februar	21	554	503	91%
März	18	493	429	87%
April	16	448	380	85%
Mai	19	530	438	83%
Juni	2	42	26	62%
Juli	21	588	486	83%
August	28	769	549	71%
September	20	558	409	73%
Oktober	22	600	468	78%
November	18	490	387	79%
Dezember	16	392	313	80%
<b>Total</b>	<b>222</b>	<b>5'994</b>	<b>4'841</b>	<b>81%</b>

SCHWEIZERISCHE RHEINHÄFEN

Gesamtverkehr ab den Rheinhäfen

	HUPAC Ankunft	HUPAC Abgang	HUPAC Total	Zug Empfang	Zug Versand	Zug Total	Lastwagen Ankunft	Lastwagen Abgang	Lastwagen Total	Anteil Bahn
1966				617'527	5'092'988	5'710'515	13'550	2'554'897	2'568'447	68.98%
1967				654'389	4'802'875	5'457'264	14'463	2'548'469	2'562'932	68.04%
1968				721'213	4'570'404	5'291'617	12'036	2'624'912	2'636'948	66.74%
1969				832'070	4'692'926	5'524'996	12'467	2'773'683	2'786'150	66.48%
1970				824'459	5'450'892	6'275'351	14'003	2'860'844	2'874'847	68.58%
1971				781'988	4'881'142	5'663'130	16'687	2'951'866	2'968'553	65.61%
1972				873'490	4'553'533	5'427'023	7'754	3'140'554	3'148'308	63.29%
1973				796'590	4'850'024	5'646'614	8'796	3'192'984	3'201'780	63.82%
1974				767'474	5'497'331	6'264'805	6'191	3'314'755	3'320'946	65.36%
1975				593'958	4'236'122	4'830'080	8'668	3'484'257	3'492'925	58.03%
1976				602'576	4'325'257	4'927'833	11'012	3'554'652	3'565'664	58.02%
1977				644'338	4'974'808	5'619'146	13'755	3'420'773	3'434'528	62.06%
1978				787'229	4'891'026	5'678'255	20'743	3'331'381	3'352'124	62.88%
1979				636'298	5'015'294	5'651'592	21'694	2'925'797	2'947'491	65.72%
1980				592'808	5'643'878	6'236'686	16'381	2'909'296	2'925'677	68.07%
1981				621'552	5'384'986	6'006'538	13'656	2'805'311	2'818'967	68.06%
1982				503'663	4'338'546	4'842'209	25'316	2'671'344	2'696'660	64.23%
1983				832'722	4'328'954	5'161'676	20'472	2'996'776	3'017'248	63.11%
1984				856'740	4'721'925	5'578'665	17'546	3'246'785	3'264'331	63.09%
1985				858'061	4'353'293	5'211'354	23'836	3'064'745	3'088'581	62.79%
1986				653'500	4'909'380	5'562'880	27'826	3'357'934	3'385'760	62.16%
1987				620'447	4'668'679	5'289'126	33'366	3'117'475	3'150'841	62.67%
1988				628'379	4'832'486	5'460'865	34'353	3'079'185	3'113'538	63.69%
1989				551'867	5'047'128	5'598'995	55'090	3'308'774	3'363'864	62.47%
1990				628'680	5'403'834	6'032'514	33'420	3'335'605	3'369'025	64.17%
1991				960'481	4'389'456	5'349'937	54'737	3'270'059	3'324'796	61.67%
1992	7'691	7'701	15'392	815'543	4'337'059	5'152'602	66'482	3'431'252	3'497'734	59.57%
1993	6'340	6'354	12'694	1'084'338	4'190'263	5'274'601	70'748	3'509'751	3'580'499	59.57%
1994	6'415	6'463	12'878	1'027'379	3'777'900	4'805'279	86'145	3'673'235	3'759'380	56.11%
1995	6'857	6'861	13'718	922'467	3'847'742	4'770'209	128'027	3'441'409	3'569'436	57.20%
1996	6'372	6'339	12'711	1'164'202	3'082'714	4'246'916	147'836	3'233'609	3'381'445	55.67%
1997	6'278	6'250	12'528	1'057'885	3'769'179	4'827'064	168'736	3'428'790	3'597'526	57.30%
1998	6'322	6'290	12'612	913'094	3'958'937	4'872'031	180'029	3'388'049	3'568'078	57.72%
1999	6'648	6'618	13'266	1'043'963	4'244'891	5'288'854	190'828	3'212'458	3'403'286	60.85%
2000	5'831	5'869	11'700	1'201'109	4'442'955	5'644'064	189'504	3'240'167	3'429'671	62.20%
2001	4'656	4'617	9'273	992'676	4'955'465	5'948'141	155'719	2'706'811	2'862'530	67.51%
2002	5'058	4'709	9'767	865'963	4'838'627	5'704'590	149'609	2'387'603	2'537'212	69.22%
2003	4'561	4'079	8'640	1'063'163	4'198'749	5'261'912	168'566	2'271'306	2'439'872	68.32%
2004	5'342	4'941	10'283	1'237'709	4'157'782	5'395'491	210'170	2'262'715	2'472'885	68.57%
2005	5'515	5'721	11'236	1'133'512	4'339'521	5'473'033	212'082	2'164'559	2'376'641	69.72%
2006	5'891	5'839	11'730	1'229'084	4'036'660	5'265'744	205'327	2'144'487	2'349'814	69.14%
2007	5'841	6'015	11'856	1'397'463	4'136'596	5'534'059	77'594	1'999'442	2'077'036	72.71%
2008	5'416	5'571	10'987	1'585'200	4'098'306	5'683'506	105'790	2'133'426	2'239'216	71.74%
2009	5'150	4'851	10'001	1'238'180	3'789'254	5'027'434	146'124	2'303'828	2'449'952	67.24%
2010	5'629	5'560	11'189	1'122'446	3'667'892	4'790'338	136'783	2'328'537	2'465'320	66.02%
2011	5'402	5'323	10'725	1'378'343	3'174'675	4'553'018	250'459	2'253'652	2'504'111	64.52%
2012	4'757	4'841	9'598	1'137'798	3'566'102	4'703'900	309'084	2'422'791	2'731'875	63.26%

## Entwicklung Lastwagen- / Bahnverkehr Ankunft und Abgang



# SCHWEIZERISCHE RHEINHÄFEN

## Lastwagenverkehr

### ZUFUHREN 2012 IN TONNEN

	Total
Januar	18'061
Februar	18'920
März	37'872
April	25'405
Mai	23'589
Juni	23'748
Juli	22'677
August	30'489
September	34'601
Oktober	31'260
November	26'611
Dezember	15'850
<b>Total</b>	<b>309'084</b>

### ABFUHREN 2012 IN TONNEN

	Total
Januar	176'229
Februar	194'398
März	224'979
April	187'589
Mai	203'079
Juni	209'960
Juli	231'064
August	204'034
September	200'111
Oktober	216'229
November	216'943
Dezember	158'174
<b>Total</b>	<b>2'422'791</b>