

Jahresstatistik der Schweizerischen Rheinhäfen

Rheinhafenverkehr nach Hafenanlagen 2016

Aufstellung der Gütermengen nach Hafenanlagen
Ankünfte nach Hafenanlagen
Grafik Ankünfte- Umschlag nach Hafenanlagen
Verkehr Kaiseraugst

Auhafen				Birsfelden			
Monat	Zufuhr To	Abfuhr To	Total To	Monat	Zufuhr To	Abfuhr To	Total To
Januar	224,735	3,810	228,545	Januar	177,383	47,283	224,666
Februar	135,894	4,999	140,893	Februar	124,981	47,505	172,486
März	142,898	4,115	147,013	März	163,186	47,945	211,131
April	159,511	9,151	168,662	April	174,344	61,368	235,712
Mai	176,227	18,916	195,143	Mai	158,992	41,855	200,847
Juni	120,839	5,805	126,644	Juni	123,225	29,604	152,829
Juli	175,885	4,364	180,249	Juli	162,844	30,742	193,586
August	148,507	3,463	151,970	August	117,792	23,880	141,672
September	122,773	3,411	126,184	September	130,601	25,498	156,099
Oktober	122,993	6,776	129,769	Oktober	88,498	24,250	112,748
November	144,470	4,409	148,879	November	117,742	27,986	145,728
Dezember	97,126	4,421	101,547	Dezember	91,246	24,936	116,182
TOTAL	1,771,858	73,640	1,845,498	TOTAL	1,630,834	432,852	2,063,686

Kleinhüningen				Übrige *			
Monat	Zufuhr To	Abfuhr To	Total To	Monat	Zufuhr To	Abfuhr To	Total To
Januar	124,971	44,927	169,898	Januar	18,232	0	18,232
Februar	113,414	46,192	159,606	Februar	26,619	0	26,619
März	97,897	44,286	142,183	März	18,168	0	18,168
April	99,778	54,597	154,375	April	27,080	0	27,080
Mai	79,229	41,405	120,634	Mai	23,177	0	23,177
Juni	97,427	38,006	135,433	Juni	19,479	0	19,479
Juli	111,170	65,895	177,065	Juli	33,869	0	33,869
August	98,111	45,583	143,694	August	27,047	0	27,047
September	92,876	45,709	138,585	September	21,857	0	21,857
Oktober	91,551	31,947	123,498	Oktober	19,173	0	19,173
November	98,100	38,651	136,751	November	27,067	0	27,067
Dezember	74,226	29,995	104,221	Dezember	19,608	0	19,608
TOTAL	1,178,750	527,193	1,705,943	TOTAL	281,376	0	281,376

Total			
Monat	Zufuhr To	Abfuhr To	Total To
Januar	545,321	96,020	641,341
Februar	400,908	98,696	499,604
März	422,149	96,346	518,495
April	460,713	125,116	585,829
Mai	437,625	102,176	539,801
Juni	360,970	73,415	434,385
Juli	483,768	101,001	584,769
August	391,457	72,926	464,383
September	368,107	74,618	442,725
Oktober	322,215	62,973	385,188
November	387,379	71,046	458,425
Dezember	282,206	59,352	341,558
TOTAL	4,862,818	1,033,685	5,896,503

*: Häfen St. Johann und Kaiseraugst

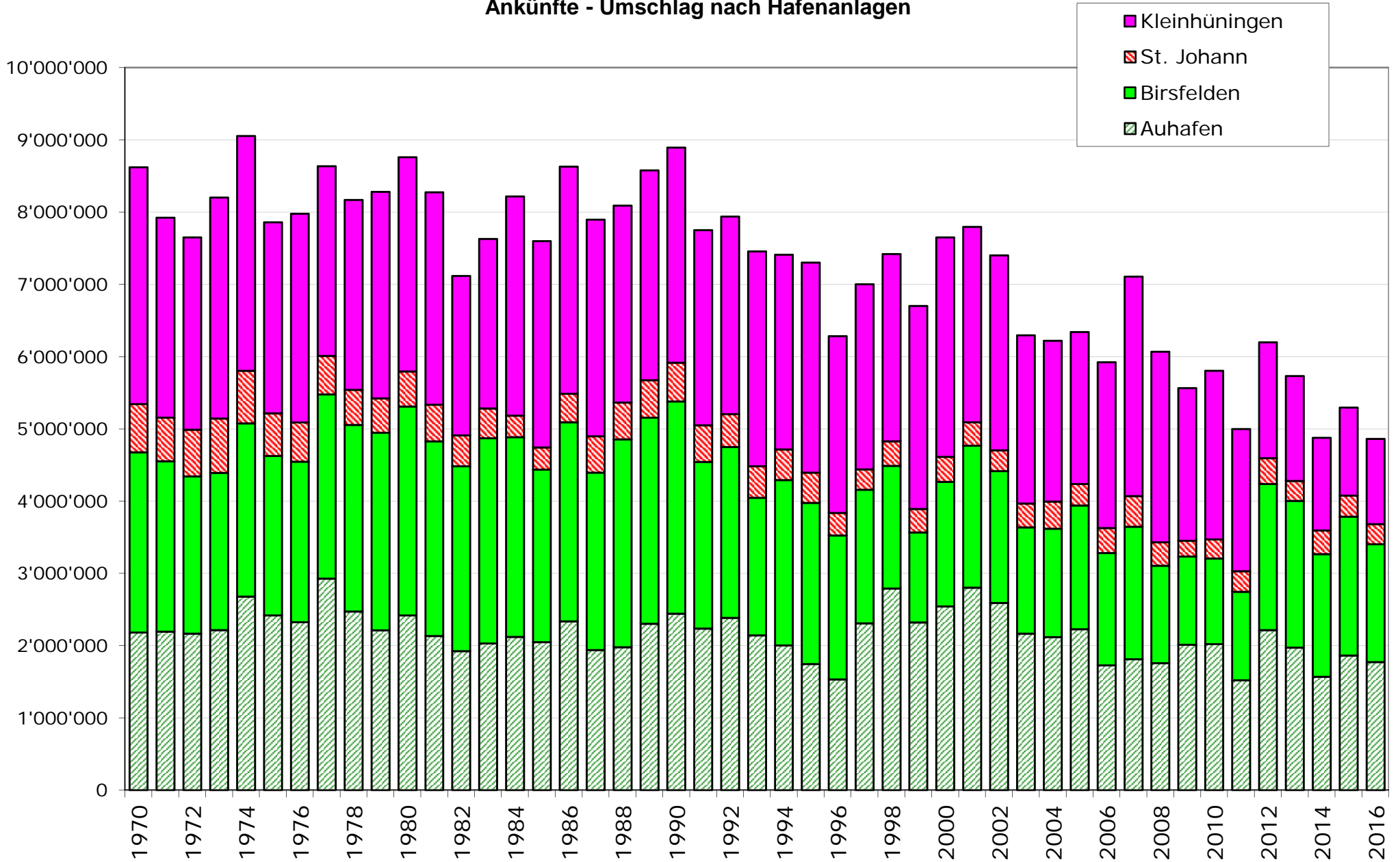
SCHWEIZERISCHE RHEINHÄFEN

Ankünfte nach Hafenanlagen

Jahr	Kleinhün. Tonnen	St. Johann *	Birsfelden Tonnen	Auhafen Tonnen	Total Tonnen	Kleinhün. %	St. Johann	Birsfelden %	Auhafen %
		übrige Häfen Tonnen					%		
1970	3'275'678	668'144	2'494'694	2'182'798	8'621'314	38.00	7.75	28.94	25.32
1971	2'767'720	604'318	2'359'001	2'194'489	7'925'528	34.92	7.62	29.76	27.69
1972	2'660'587	646'446	2'176'269	2'167'874	7'651'176	34.77	8.45	28.44	28.33
1973	3'058'435	752'665	2'178'414	2'214'453	8'203'967	37.28	9.17	26.55	26.99
1974	3'249'812	728'428	2'397'265	2'679'386	9'054'891	35.89	8.04	26.47	29.59
1975	2'642'072	590'413	2'209'381	2'417'665	7'859'531	33.62	7.51	28.11	30.76
1976	2'890'351	542'318	2'223'063	2'323'996	7'979'728	36.22	6.80	27.86	29.12
1977	2'623'047	535'828	2'549'619	2'927'324	8'635'818	30.37	6.20	29.52	33.90
1978	2'627'099	484'825	2'583'452	2'474'291	8'169'667	32.16	5.93	31.62	30.29
1979	2'857'086	476'219	2'735'779	2'212'334	8'281'418	34.50	5.75	33.04	26.71
1980	2'966'408	484'007	2'893'705	2'418'092	8'762'212	33.85	5.52	33.02	27.60
1981	2'943'155	506'151	2'694'312	2'133'741	8'277'359	35.56	6.11	32.55	25.78
1982	2'207'045	427'148	2'559'491	1'923'427	7'117'111	31.01	6.00	35.96	27.03
1983	2'347'026	411'101	2'841'126	2'030'744	7'629'997	30.76	5.39	37.24	26.62
1984	3'036'696	296'640	2'763'177	2'122'654	8'219'167	36.95	3.61	33.62	25.83
1985	2'855'379	306'904	2'388'623	2'049'622	7'600'528	37.57	4.04	31.43	26.97
1986	3'144'090	396'156	2'755'202	2'336'549	8'631'997	36.42	4.59	31.92	27.07
1987	2'998'655	502'488	2'456'848	1'939'145	7'897'136	37.97	6.36	31.11	24.56
1988	2'727'097	509'512	2'874'415	1'980'424	8'091'448	33.70	6.30	35.52	24.48
1989	2'904'225	516'121	2'854'740	2'303'075	8'578'161	33.86	6.02	33.28	26.85
1990	2'976'070	537'080	2'935'959	2'444'115	8'893'224	33.46	6.04	33.01	27.48
1991	2'700'845	506'967	2'305'581	2'237'223	7'750'616	34.85	6.54	29.75	28.87
1992	2'733'748	454'966	2'364'545	2'385'586	7'938'845	34.44	5.73	29.78	30.05
1993	2'972'602	438'673	1'901'986	2'144'170	7'457'431	39.86	5.88	25.50	28.75
1994	2'695'398	424'836	2'290'079	2'002'445	7'412'758	36.36	5.73	30.89	27.01
1995	2'909'540	418'174	2'230'439	1'745'765	7'303'918	39.84	5.73	30.54	23.90
1996	2'444'442	314'209	1'992'304	1'532'441	6'283'396	38.90	5.00	31.71	24.39
1997	2'560'101	284'349	1'847'399	2'310'594	7'002'443	36.56	4.06	26.38	33.00
1998	2'592'598	338'414	1'697'893	2'791'411	7'420'316	34.94	4.56	22.88	37.62
1999	2'809'142	326'003	1'245'273	2'321'171	6'701'589	41.92	4.86	18.58	34.64
2000	3'036'626	345'971	1'726'075	2'543'128	7'651'800	39.69	4.52	22.56	33.24
2001	2'702'620	323'749	1'965'391	2'804'205	7'795'965	34.67	4.15	25.21	35.97
2002	2'696'357	289'538	1'823'258	2'592'785	7'401'938	36.43	3.91	24.63	35.03
2003	2'327'182	331'779	1'468'911	2'168'427	6'296'299	36.96	5.27	23.33	34.44
2004	2'225'419	376'424	1'499'903	2'119'146	6'220'892	35.77	6.05	24.11	34.06
2005	2'103'076	296'786	1'714'659	2'226'350	6'340'871	33.17	4.68	27.04	35.11
2006	2'295'172	345'144	1'554'944	1'727'074	5'922'334	38.75	5.83	26.26	29.16
2007	3'037'213	423'617	1'835'357	1'812'043	7'108'230	42.73	5.96	25.82	25.49
2008	2'640'245	322'451	1'349'735	1'757'926	6'070'357	43.49	5.31	22.23	28.96
2009	2'112'561	218'637	1'221'413	2'014'050	5'566'661	37.95	3.93	21.94	36.18
2010	2'333'114	262'843	1'186'204	2'022'166	5'804'327	40.20	4.53	20.44	34.84
2011	1'966'258	284'803	1'226'799	1'520'695	4'998'555	39.34	5.70	24.54	30.42
2012	1'604'437	356'899	2'023'006	2'215'453	6'199'795	25.88	5.76	32.63	35.73
2013	1'452'492	276'564	2'029'583	1'973'962	5'732'601	25.34	4.82	35.40	34.43
2014	1'282'469	326'656	1'698'465	1'569'922	4'877'512	26.29	6.70	34.82	32.19
2015	1'215'993	293'767	1'919'810	1'865'014	5'294'584	22.97	5.55	36.26	35.22
2016	1'178'750	281'376	1'630'834	1'771'858	4'862'818	24.24	5.79	33.54	36.44

* bis 2010 St. Johann und übrige / ab 2010 nur noch übrige Häfen

Ankünfte - Umschlag nach Hafenanlagen



	Schiffe	Tragfähigkeit	Getreide	Futtermittel	Kies	Total
Monat	Anzahl	Tonnage	Tonnage	Tonnage	Tonnage	Tonnage
Januar	15	26,942.000	5,000	1,000	12,232	18,232
Februar	17	35,498.000	6,187	2,000	18,432	26,619
März	11	24,134.000	0	0	18,168	18,168
April	17	38,008.759	5,932	1,000	20,148	27,080
Mai	15	32,221.431	1,200	3,902	18,075	23,177
Juni	13	26,937.176	1,000	2,300	16,179	19,479
Juli	21	46,145.535	4,400	2,000	27,469	33,869
August	17	36,690.096	3,400	3,600	20,047	27,047
September	15	33,157.967	4,128	0	17,729	21,857
Oktober	17	37,838.681	1,200	3,160	14,813	19,173
November	18	44,791.795	5,850	3,386	17,831	27,067
Dezember	17	36,437.854	4,300	1,899	13,409	19,608
Total	193	418803.294	42,597	24,247	214,532	281,376