

Jahresstatistik der Schweizerischen Rheinhäfen

Rheinhafenverkehr nach Hafenanlagen 2018

Aufstellung der Gütermengen nach Hafenanlagen
Ankünfte nach Hafenanlagen
Grafik Ankünfte- Umschlag nach Hafenanlagen
Verkehr Kaiseraugst

Schweizerische Rheinhäfen Aufstellung der Gütermengen nach Hafenanlagen
Liste PUB1

01.2018 bis 12.2018

Auhafen				Birsfelden			
Monat	Zufuhr To	Abfuhr To	Total To	Monat	Zufuhr To	Abfuhr To	Total To
Januar	142,806	1,958	144,764	Januar	106,163	31,739	137,902
Februar	153,083	6,024	159,107	Februar	133,931	38,107	172,038
März	118,188	19,365	137,553	März	84,553	36,644	121,197
April	155,553	8,482	164,035	April	148,286	49,012	197,298
Mai	149,994	8,395	158,389	Mai	121,829	42,873	164,702
Juni	141,447	6,795	148,242	Juni	111,327	37,965	149,292
Juli	152,813	5,236	158,049	Juli	110,350	22,371	132,721
August	95,703	1,803	97,506	August	65,466	8,995	74,461
September	81,704	2,932	84,636	September	63,811	10,586	74,397
Oktober	74,831	9,065	83,896	Oktober	67,540	12,225	79,765
November	78,073	2,236	80,309	November	48,192	4,872	53,064
Dezember	107,906	2,533	110,439	Dezember	84,223	29,372	113,595
TOTAL	1,452,101	74,824	1,526,925	TOTAL	1,145,671	324,761	1,470,432

Kleinhüningen				Übrige *			
Monat	Zufuhr To	Abfuhr To	Total To	Monat	Zufuhr To	Abfuhr To	Total To
Januar	82,076	41,080	123,156	Januar	6,770	0	6,770
Februar	98,941	59,399	158,340	Februar	16,444	0	16,444
März	88,064	47,609	135,673	März	17,379	0	17,379
April	104,643	50,159	154,802	April	20,724	0	20,724
Mai	108,765	62,043	170,808	Mai	21,707	0	21,707
Juni	100,617	65,428	166,045	Juni	21,269	2,050	23,319
Juli	85,034	60,566	145,600	Juli	19,638	0	19,638
August	64,375	42,531	106,906	August	19,232	0	19,232
September	76,297	34,149	110,446	September	16,693	0	16,693
Oktober	59,785	19,916	79,701	Oktober	17,792	0	17,792
November	34,919	11,627	46,546	November	19,220	0	19,220
Dezember	54,454	32,269	86,723	Dezember	15,835	1,125	16,960
TOTAL	957,970	526,776	1,484,746	TOTAL	212,703	3,175	215,878

Total			
Monat	Zufuhr To	Abfuhr To	Total To
Januar	337,815	74,777	412,592
Februar	402,399	103,530	505,929
März	308,184	103,618	411,802
April	429,206	107,653	536,859
Mai	402,295	113,311	515,606
Juni	374,660	112,238	486,898
Juli	367,835	88,173	456,008
August	244,776	53,329	298,105
September	238,505	47,667	286,172
Oktober	219,948	41,206	261,154
November	180,404	18,735	199,139
Dezember	262,418	65,299	327,717
TOTAL	3,768,445	929,536	4,697,981

*: Häfen St. Johann und Kaiseraugst

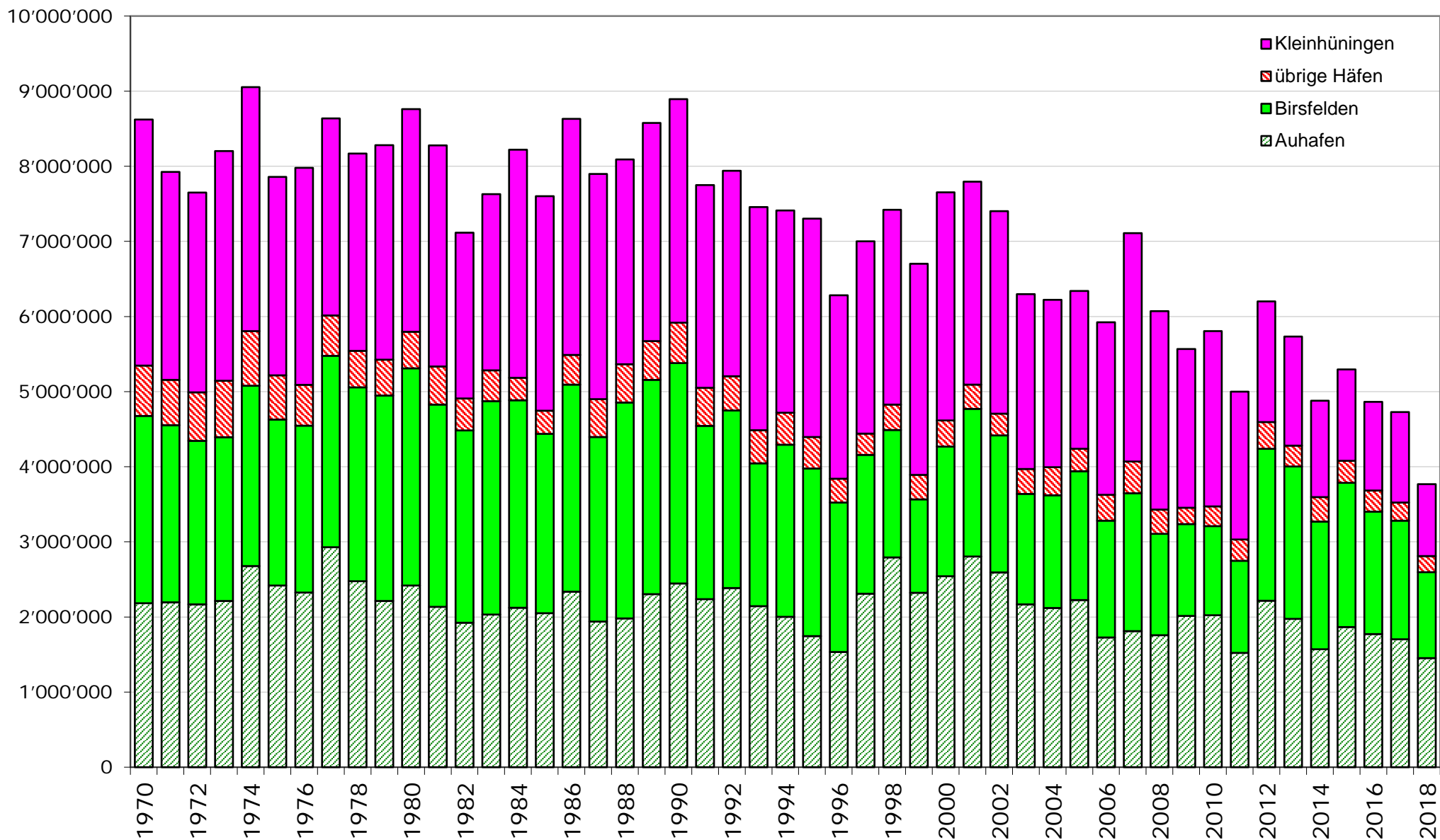
SCHWEIZERISCHE RHEINHÄFEN

Ankünfte nach Hafenanlagen

Jahr	Kleinhün. Tonnen	St. Johann *	Birsfelden Tonnen	Auhafen Tonnen	Total Tonnen	Kleinhün. %	St. Johann %	Birsfelden %	Auhafen %
		übrige Häfen Tonnen							
1970	3'275'678	668'144	2'494'694	2'182'798	8'621'314	38.00	7.75	28.94	25.32
1971	2'767'720	604'318	2'359'001	2'194'489	7'925'528	34.92	7.62	29.76	27.69
1972	2'660'587	646'446	2'176'269	2'167'874	7'651'176	34.77	8.45	28.44	28.33
1973	3'058'435	752'665	2'178'414	2'214'453	8'203'967	37.28	9.17	26.55	26.99
1974	3'249'812	728'428	2'397'265	2'679'386	9'054'891	35.89	8.04	26.47	29.59
1975	2'642'072	590'413	2'209'381	2'417'665	7'859'531	33.62	7.51	28.11	30.76
1976	2'890'351	542'318	2'223'063	2'323'996	7'979'728	36.22	6.80	27.86	29.12
1977	2'623'047	535'828	2'549'619	2'927'324	8'635'818	30.37	6.20	29.52	33.90
1978	2'627'099	484'825	2'583'452	2'474'291	8'169'667	32.16	5.93	31.62	30.29
1979	2'857'086	476'219	2'735'779	2'212'334	8'281'418	34.50	5.75	33.04	26.71
1980	2'966'408	484'007	2'893'705	2'418'092	8'762'212	33.85	5.52	33.02	27.60
1981	2'943'155	506'151	2'694'312	2'133'741	8'277'359	35.56	6.11	32.55	25.78
1982	2'207'045	427'148	2'559'491	1'923'427	7'117'111	31.01	6.00	35.96	27.03
1983	2'347'026	411'101	2'841'126	2'030'744	7'629'997	30.76	5.39	37.24	26.62
1984	3'036'696	296'640	2'763'177	2'122'654	8'219'167	36.95	3.61	33.62	25.83
1985	2'855'379	306'904	2'388'623	2'049'622	7'600'528	37.57	4.04	31.43	26.97
1986	3'144'090	396'156	2'755'202	2'336'549	8'631'997	36.42	4.59	31.92	27.07
1987	2'998'655	502'488	2'456'848	1'939'145	7'897'136	37.97	6.36	31.11	24.56
1988	2'727'097	509'512	2'874'415	1'980'424	8'091'448	33.70	6.30	35.52	24.48
1989	2'904'225	516'121	2'854'740	2'303'075	8'578'161	33.86	6.02	33.28	26.85
1990	2'976'070	537'080	2'935'959	2'444'115	8'893'224	33.46	6.04	33.01	27.48
1991	2'700'845	506'967	2'305'581	2'237'223	7'750'616	34.85	6.54	29.75	28.87
1992	2'733'748	454'966	2'364'545	2'385'586	7'938'845	34.44	5.73	29.78	30.05
1993	2'972'602	438'673	1'901'986	2'144'170	7'457'431	39.86	5.88	25.50	28.75
1994	2'695'398	424'836	2'290'079	2'002'445	7'412'758	36.36	5.73	30.89	27.01
1995	2'909'540	418'174	2'230'439	1'745'765	7'303'918	39.84	5.73	30.54	23.90
1996	2'444'442	314'209	1'992'304	1'532'441	6'283'396	38.90	5.00	31.71	24.39
1997	2'560'101	284'349	1'847'399	2'310'594	7'002'443	36.56	4.06	26.38	33.00
1998	2'592'598	338'414	1'697'893	2'791'411	7'420'316	34.94	4.56	22.88	37.62
1999	2'809'142	326'003	1'245'273	2'321'171	6'701'589	41.92	4.86	18.58	34.64
2000	3'036'626	345'971	1'726'075	2'543'128	7'651'800	39.69	4.52	22.56	33.24
2001	2'702'620	323'749	1'965'391	2'804'205	7'795'965	34.67	4.15	25.21	35.97
2002	2'696'357	289'538	1'823'258	2'592'785	7'401'938	36.43	3.91	24.63	35.03
2003	2'327'182	331'779	1'468'911	2'168'427	6'296'299	36.96	5.27	23.33	34.44
2004	2'225'419	376'424	1'499'903	2'119'146	6'220'892	35.77	6.05	24.11	34.06
2005	2'103'076	296'786	1'714'659	2'226'350	6'340'871	33.17	4.68	27.04	35.11
2006	2'295'172	345'144	1'554'944	1'727'074	5'922'334	38.75	5.83	26.26	29.16
2007	3'037'213	423'617	1'835'357	1'812'043	7'108'230	42.73	5.96	25.82	25.49
2008	2'640'245	322'451	1'349'735	1'757'926	6'070'357	43.49	5.31	22.23	28.96
2009	2'112'561	218'637	1'221'413	2'014'050	5'566'661	37.95	3.93	21.94	36.18
2010	2'333'114	262'843	1'186'204	2'022'166	5'804'327	40.20	4.53	20.44	34.84
2011	1'966'258	284'803	1'226'799	1'520'695	4'998'555	39.34	5.70	24.54	30.42
2012	1'604'437	356'899	2'023'006	2'215'453	6'199'795	25.88	5.76	32.63	35.73
2013	1'452'492	276'564	2'029'583	1'973'962	5'732'601	25.34	4.82	35.40	34.43
2014	1'282'469	326'656	1'698'465	1'569'922	4'877'512	26.29	6.70	34.82	32.19
2015	1'215'993	293'767	1'919'810	1'865'014	5'294'584	22.97	5.55	36.26	35.22
2016	1'178'750	281'376	1'630'834	1'771'858	4'862'818	24.24	5.79	33.54	36.44
2017	1'206'503	241'057	1'578'719	1'702'852	4'729'131	25.51	5.10	33.38	36.01
2018	957'970	212'703	1'145'671	1'452'101	3'768'445	25.42	5.64	30.40	38.53

* bis 2010 St. Johann und übrige / ab 2010 nur noch übrige Häfen

Ankünfte - Umschlag nach Hafenanlagen



	Schiffe	Tragfähigkeit	Getreide	Futtermittel	Kies	Total
Monat	Anzahl	Tonnage	Tonnage	Tonnage	Tonnage	Tonnage
Januar	5	9,310.530	1,100	2,000	3,670	6,770
Februar	10	23,024.930	3,018	1,001	12,425	16,444
März	11	23,419.795	2,604	0	14,775	17,379
April	12	27,346.334	2,400	2,000	16,324	20,724
Mai	13	28,074.000	2,700	908	18,099	21,707
Juni	13	28,555.165	1,211	2,197	17,861	21,269
Juli	13	30,117.000	1,143	0	18,495	19,638
August	17	38,508.063	2,563	1,479	15,190	19,232
September	13	27,386.000	2,001	0	14,692	16,693
Oktober	16	33,128.556	0	930	16,862	17,792
November	16	36,916.860	0	1,236	17,984	19,220
Dezember	12	24,797.480	1,199	1,344	13,292	15,835
Total	151	330584.713	19,939	13,095	179,669	212,703