

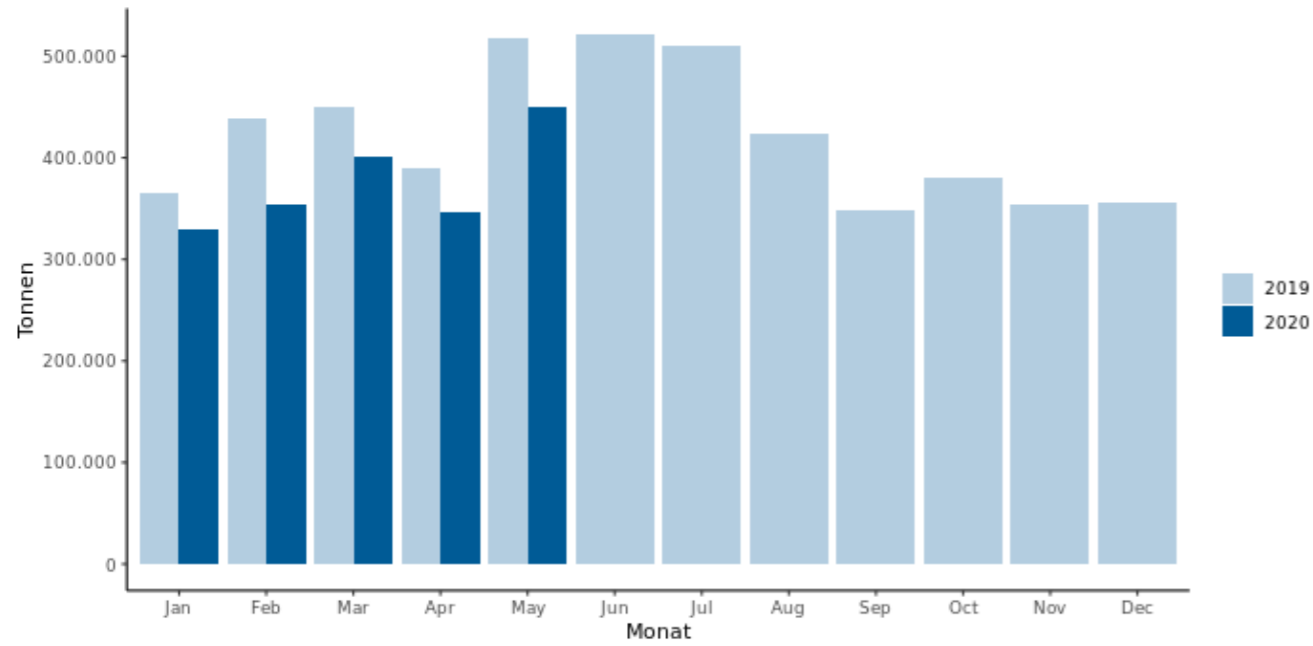
Schiffsumschlag nach Warengattung in Tonnen

Richtung	Code	EG Gruppe	Kennzahlen	Nettogewicht					
			Umschlagsdatum	2020	>01.2020	>02.2020	>03.2020	>04.2020	>05.2020
Zufuhr	0	Landwirtschaftliche Erzeugnisse	94 210	16 892	8 316	8 640	21 865	23 996	14 500
	1	Nahrungs- und Futtermittel	195 101	27 590	25 397	40 131	27 111	35 186	39 685
	2	Feste, mineralische Brennstoffe	2 258	–	–	2 258	–	–	–
	3	Erdöl, Mineralölerzeugnisse	1 250 439	181 622	197 706	204 707	168 184	271 142	227 079
	4	Erze und Metallabfälle	16 121	–	10	6 280	2 203	7 612	16
	5	Eisen, Stahl und NE-Metalle	93 648	12 893	20 315	22 456	10 214	11 265	16 505
	6	Steine, Erden, Baustoffe	372 998	34 965	56 086	74 909	72 194	64 037	70 806
	7	Düngemittel	49 925	9 213	8 545	9 937	7 659	6 160	8 410
	8	Chemische Erzeugnisse	89 985	18 495	12 966	12 172	16 212	12 677	17 464
	9	Fahrzeuge, Maschinen, übrige Güter	126 659	28 034	24 084	19 550	20 083	18 081	16 826
	Summen		2 291 344	329 706	353 425	401 041	345 725	450 156	411 291
Abfuhr	0	Landwirtschaftliche Erzeugnisse	18 956	3 532	4 952	3 140	2 278	3 115	1 938
	1	Nahrungs- und Futtermittel	41 207	6 308	7 308	6 208	7 348	6 952	7 084
	2	Feste, mineralische Brennstoffe	3	–	3	–	–	–	–
	3	Erdöl, Mineralölerzeugnisse	9 570	1 512	2 401	2 989	2 129	299	239
	4	Erze und Metallabfälle	63 342	8 886	13 026	8 137	6 136	9 168	17 989
	5	Eisen, Stahl und NE-Metalle	8 356	2 540	483	513	4 079	400	340
	6	Steine, Erden, Baustoffe	147 393	18 720	15 239	37 028	28 345	16 367	31 694
	7	Düngemittel	9	9	–	–	–	–	–
	8	Chemische Erzeugnisse	34 645	5 046	3 190	5 143	7 529	7 063	6 674
	9	Fahrzeuge, Maschinen, übrige Güter	107 274	16 795	18 974	17 788	18 061	18 611	17 046
	Summen		430 754	63 348	65 575	80 946	75 906	61 975	83 004
Summen			2 722 098	393 054	419 000	481 986	421 631	512 132	494 295

Schiffsumschlag nach Warengattung in Tonnen

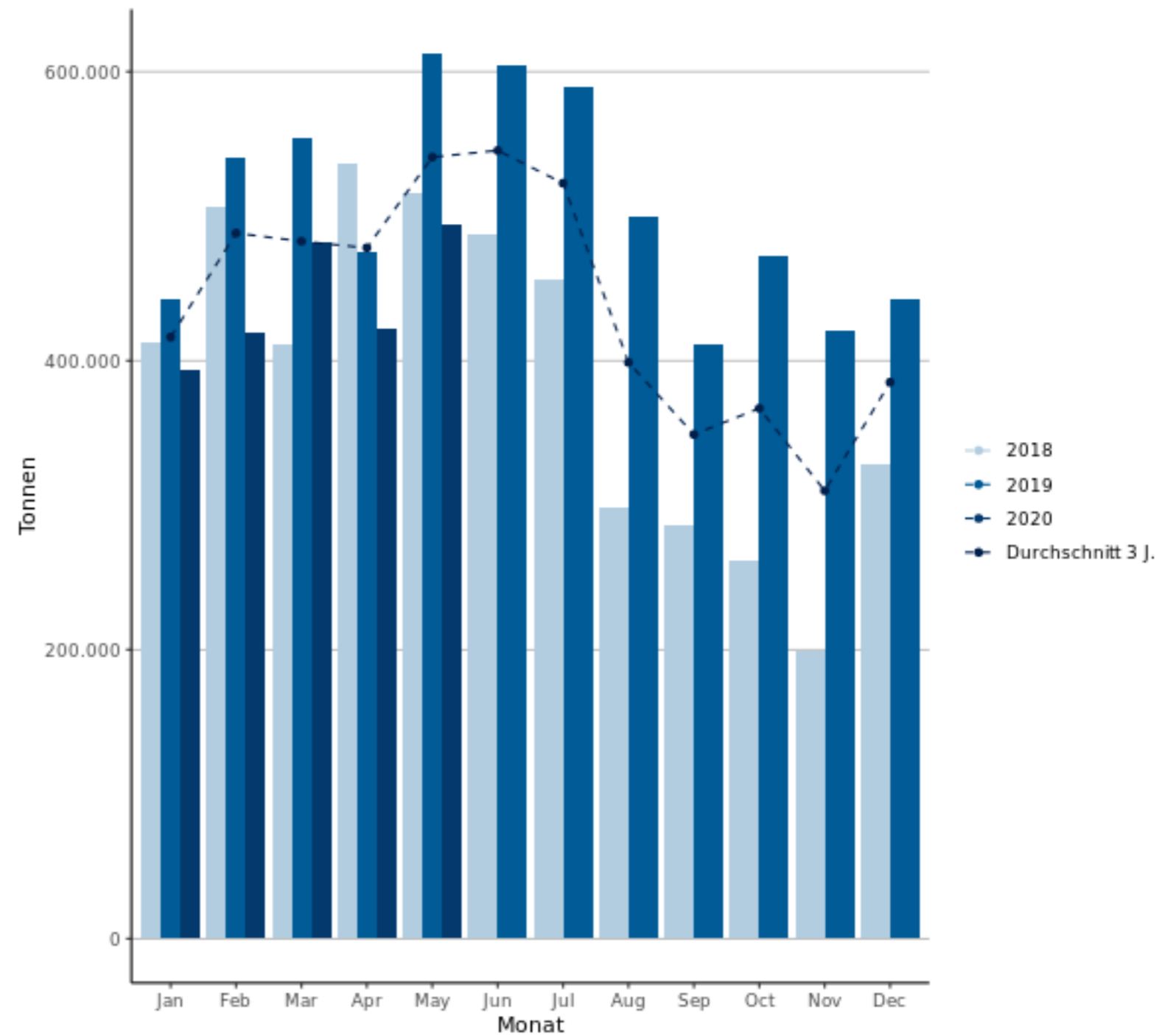
Wasserseitiger Güterumschlag in den Schweizerischen Rheinhäfen

Zufuhr 2019 und 2020



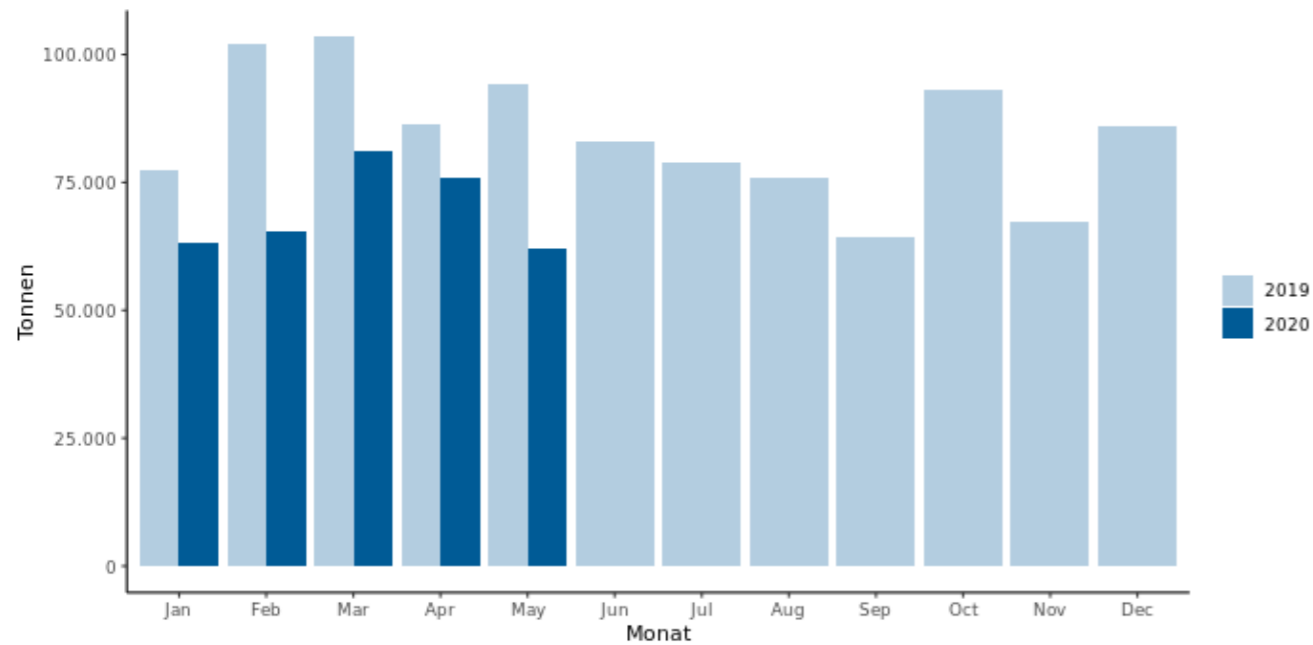
Wasserseitiger Güterumschlag in den Schweizerischen Rheinhäfen

Nach Jahren auf monatlicher Basis (2018-2020)



Wasserseitiger Güterumschlag in den Schweizerischen Rheinhäfen

Abfuhr 2019 und 2020



Schiffsumschlag nach Warengattung in Tonnen

Richtung	Code	EG Gruppe	Kennzahlen	Umschlag im Mai			Umschlag seit Jahresbeginn		
				Monat Vorjahr	Monat aktuelles Jahr	% Diff	2019	2020	% Diff Jahr
Zufuhr	0	Landwirtschaftliche Erzeugnisse		12 500	23 996	92,0	85 990	79 710	-7,3
	1	Nahrungs- und Futtermittel		33 778	35 186	4,2	187 562	155 415	-17,1
	2	Feste, mineralische Brennstoffe		6 933	–	-100,0	6 933	2 258	-67,4
	3	Erdöl, Mineralölerzeugnisse		275 800	271 142	-1,7	1 160 997	1 023 361	-11,9
	4	Erze und Metallabfälle		5 828	7 612	30,6	12 547	16 105	28,4
	5	Eisen, Stahl und NE-Metalle		25 394	11 265	-55,6	103 556	77 143	-25,5
	6	Steine, Erden, Baustoffe		84 353	64 037	-24,1	317 121	302 191	-4,7
	7	Düngemittel		5 934	6 160	3,8	52 766	41 515	-21,3
	8	Chemische Erzeugnisse		47 122	12 677	-73,1	132 733	72 522	-45,4
	9	Fahrzeuge, Maschinen, übrige Güter		20 823	18 081	-13,2	101 579	109 833	8,1
	Summen			518 465	450 156	-13,2	2 161 784	1 880 053	-13,0
Abfuhr	0	Landwirtschaftliche Erzeugnisse		5 868	3 115	-46,9	31 562	17 018	-46,1
	1	Nahrungs- und Futtermittel		6 751	6 952	3,0	28 833	34 123	18,3
	2	Feste, mineralische Brennstoffe		–	–	0,0	–	3	0,0
	3	Erdöl, Mineralölerzeugnisse		54	299	454,1	34 245	9 331	-72,8
	4	Erze und Metallabfälle		7 835	9 168	17,0	44 652	45 353	1,6
	5	Eisen, Stahl und NE-Metalle		4 294	400	-90,7	15 376	8 015	-47,9
	6	Steine, Erden, Baustoffe		35 261	16 367	-53,6	157 026	115 699	-26,3
	7	Düngemittel		–	–	0,0	23	9	-59,9
	8	Chemische Erzeugnisse		10 704	7 063	-34,0	50 075	27 971	-44,1
	9	Fahrzeuge, Maschinen, übrige Güter		23 277	18 611	-20,0	101 287	90 228	-10,9
	Summen			94 044	61 975	-34,1	463 079	347 750	-24,9
Summen				612 509	512 132	-16,4	2 624 863	2 227 803	-15,1

Prozentuale Werte, die grösser als 999 % sind, werden nur mit dieser Obergrenze angezeigt.
Gütergruppen ohne Umschläge werden nicht angezeigt.

Schiffsumschlag nach Warengattung in Tonnen

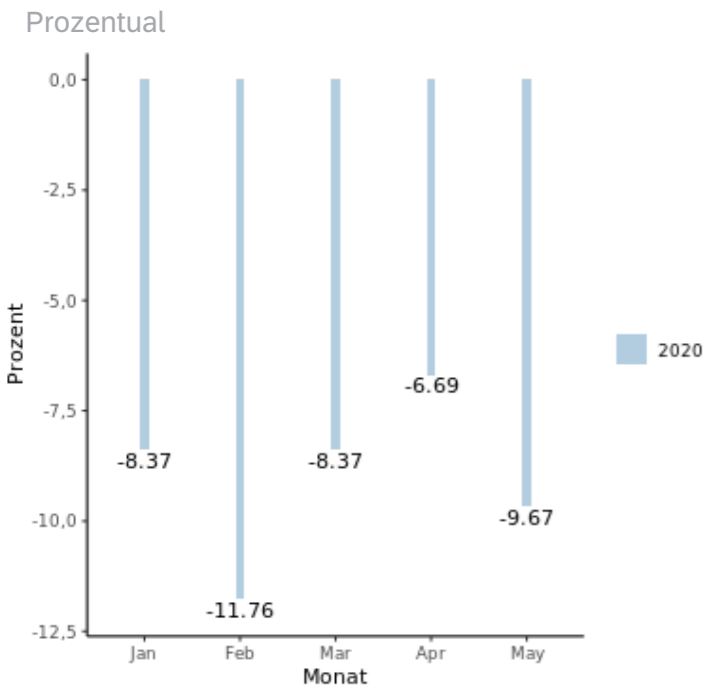
Kennzahlen	Umschlag im Mai			Umschlag seit Jahresbeginn		
	Monat Vorjahr	Monat aktuelles Jahr	% Diff	2019	2020	% Diff Jahr
Bez. Hafenteil						
Auhafen	194 016	160 380	-17,3	922 391	673 157	-27,0
Birsfelden	259 917	195 459	-24,8	930 480	830 303	-10,8
Kleinhüningen	133 008	131 151	-1,4	690 087	581 784	-15,7
Übrige*	25 568	25 142	-1,7	81 905	142 559	74,1
Summen	612 509	512 132	-16,4	2 624 86	2 227 80	-15,1

* Beinhaltet die Hafenteile St. Johann (fallweise), Kesslergrube (fallweise) und Kaiseraugst.
 Prozentuale Werte, die grösser als 999 % sind, werden nur mit dieser Obergrenze angezeigt.

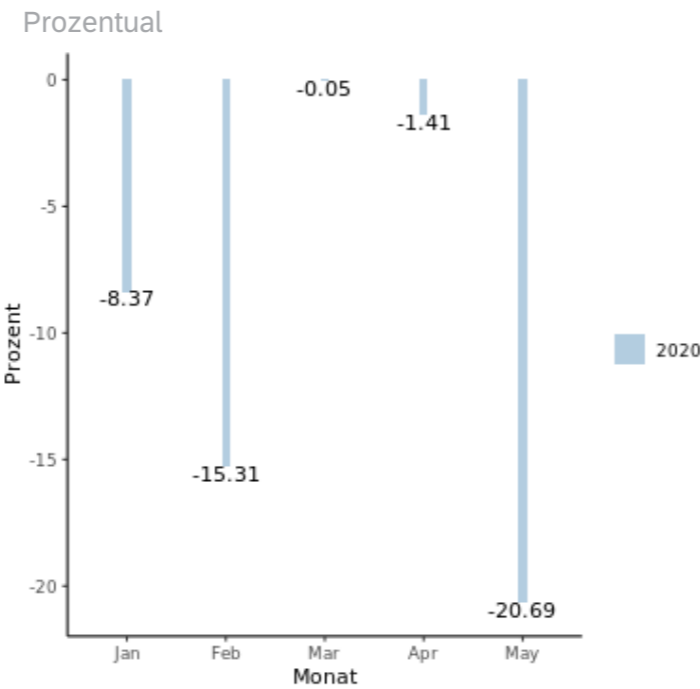
Wasserseitiger Containerumschlag in TEU

Richtung	Zufuhr						Abfuhr						Total			
	Voll / Leer			Voll			Leer			Voll			Kennzahlen			
	C20	C40	TEU	C20	C40	TEU	C20	C40	TEU	C20	C40	TEU	C20	C40	TEU	
Umschlagsdatum													Umschlagsdatum			
> 01.2020	119	985	2 089	1 258	1 514	4 286	896	32	960	478	1 328	3 134	> 01.2020	2 751	3 859	10 469
> 02.2020	140	517	1 174	1 117	1 426	3 969	729	72	873	492	1 372	3 236	> 02.2020	2 478	3 387	9 252
> 03.2020	126	643	1 412	1 139	1 254	3 647	623	176	975	500	1 290	3 080	> 03.2020	2 388	3 363	9 114
> 04.2020	126	1 011	2 148	1 257	1 031	3 319	522	51	624	447	1 640	3 727	> 04.2020	2 352	3 733	9 818
> 05.2020	128	698	1 524	1 153	984	3 121	720	110	940	365	1 461	3 287	> 05.2020	2 366	3 253	8 872
> 06.2020	109	566	1 241	1 253	937	3 127	849	73	995	382	1 421	3 224	> 06.2020	2 593	2 997	8 587
^ 2020	748	4 420	9 588	7 177	7 146	21 469	4 339	514	5 367	2 664	8 512	19 688	^ 2020	14 928	20 592	56 112

Veränderung Vorjahr kumuliert



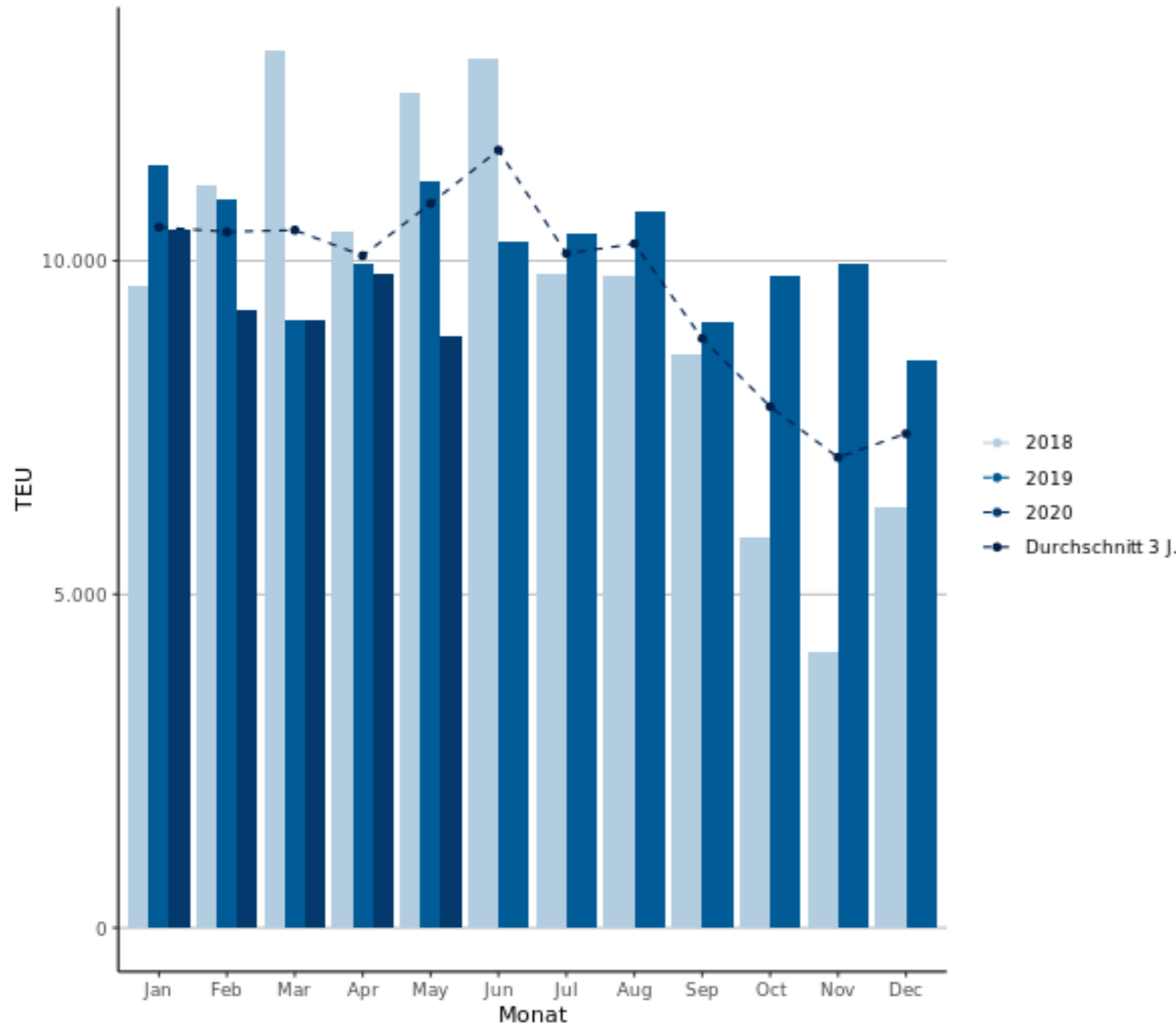
Veränderung Monat Vorjahr



Wasserseitiger Containerumschlag in TEU

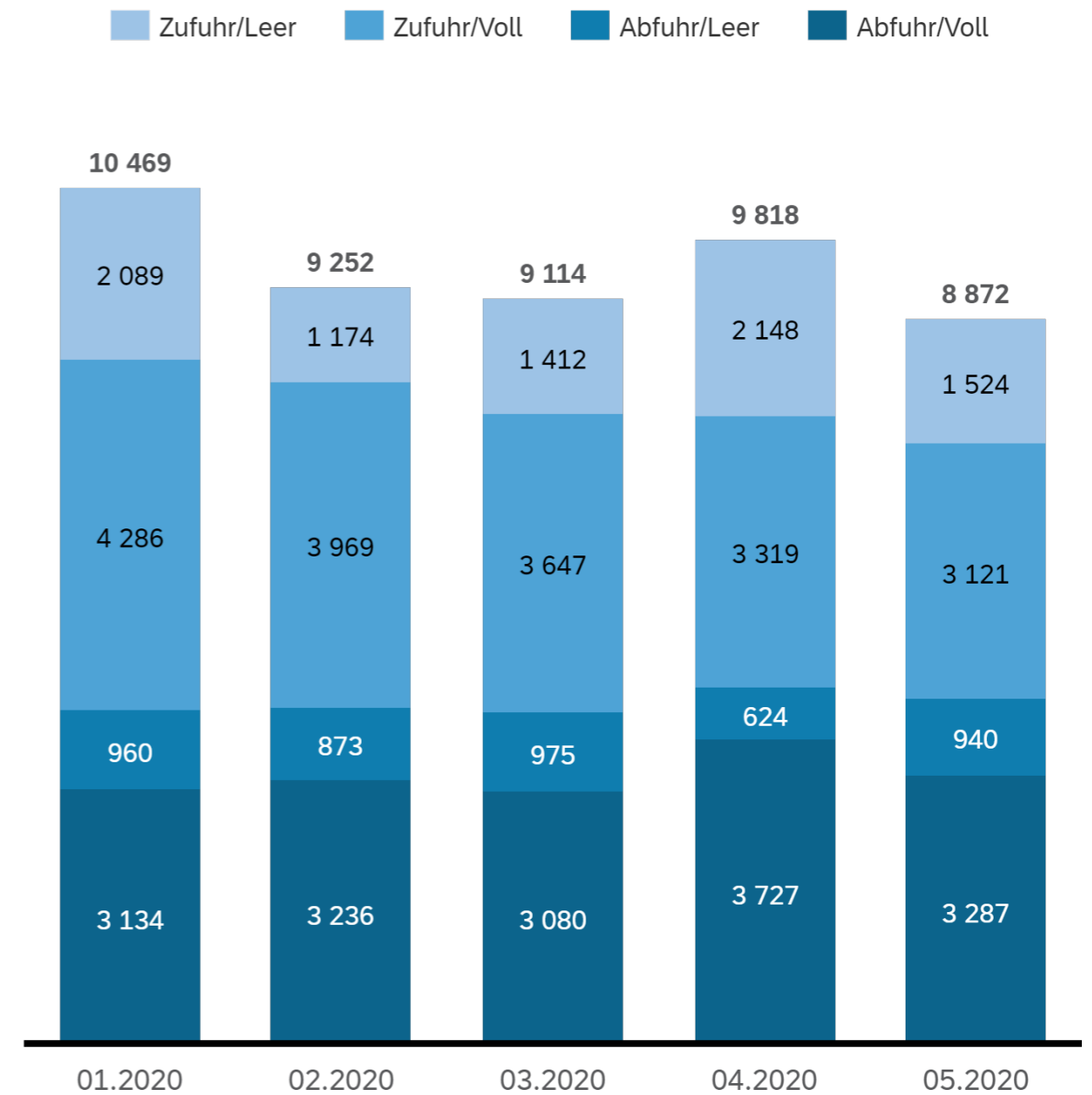
Wasserseitiger Containerumschlag in den Schweizerischen Rheinhäfen

Nach Jahren auf monatlicher Basis (2018-2020)



Wasserseitiger Containerumschlag in den Schweizerischen Rheinhäfen 2020

Sortiert 1. nach Zufuhr/Abfuhr - 2. nach beladen/leer



Umgeschlagene Waren in Tonnen

Pos.	Warengattung	Kennzahlen	Nettogewicht		Summen
		Richtung	Zufuhr	Abfuhr	
011	Weizen		1 943	–	1 943
014	Hafer		3 521	–	3 521
015	Mais		1 052	–	1 052
016	Reis		1 353	–	1 353
019	Sonstiges Getreide		15 351	–	15 351
031	Zitrusfrüchte		91	–	91
035	Sonstige frische Früchte		141	–	141
039	Frisches und gefrorenes Gemüse		59	–	59
041	Wolle und sonstige Tierhaare		3	–	3
042	Baumwolle		214	–	214
043	Künstliche und synth. Textilfasern		107	–	107
055	Sonstiges Rohholz		71	3 008	3 079
056	Holzschwellen und anderes bearbeitetes Holz (ausgenommen Grubenholz)		54	–	54
057	Brennholz, Holzkohle, Kork Holz- und Korkabfälle		–	99	99
060	Zuckerrüben		–	9	9
099	Sonstige pflanzliche und tierische Rohstoffe, nicht zur Ernährung (ausgenommen Zellstoff und Altpapier)		37	–	37
111	Rohzucker		920	–	920
112	Raffinierter Zucker		240	–	240
114	Glucose, Fructose, Maltose		25	–	25
115	Zuckerwaren		–	215	215
121	Most und Wein aus Weintrauben		136	–	136
122	Bier		–	39	39
125	Sonstige alkoholische Getränke		68	19	87
128	Alkoholfreie Getränke		91	51	142
131	Kaffee		2 681	2 013	4 694
132	Kakao und Kakaoerzeugnisse		38	879	917
133	Tee und Gewürze		429	52	482
134	Rohtabak und Tabakwaren		145	240	385
136	Honig		350	276	626
139	Nahrungsmittelzubereitungen, nicht spezifiziert		845	657	1 502
141	Fleisch, frisch oder gefroren		47	301	349
142	Fische, Schalen- und Weichtiere, frisch, gefroren, getrocknet, gesalzen und geräuchert		419	–	419
143	Frische Milch und Sahne		184	–	184
144	Andere Milcherzeugnisse		587	1 666	2 253
148	Fisch- und Weichtiererzeugnisse aller Art		401	–	401
161	Mehl, Griess und Grütze aus Getreide		45	4	49
162	Malz		–	97	97
163	Sonstige Getreideerzeugnisse (einschl. Backwaren)		62	249	311
164	Getrocknetes Obst, Obstkonserven und andere Obsterzeugnisse		1 272	137	1 409
165	Getrocknete Hülsenfrüchte		166	–	166
166	Getrocknetes Gemüse, Gemüsekonserven und andere Gemüseerzeugnisse		379	–	379
172	Ölkuchen und andere Rückstände der Pflanzenölgewinnung		20 097	–	20 097
179	Sonstige Futtermittel einschl. Nahrungsmittelabfälle		3 624	21	3 645
181	Ölsaaten und Ölfrüchte		329	–	329
182	Pflanzliche und tierische Öle und Fette (ausgenommen Speisefette)		1 607	35	1 642
321	Motorbenzin und andere Leichtöle		25 629	–	25 629
323	Petroleum, Turbinenkraftstoff		8 864	–	8 864
325	Gas-,Dieselöl und leichtes Heizöl		233 573	–	233 573
341	Schmieröle und Fette		–	299	299
343	Bitumen und bituminöse Gemische		1 551	–	1 551
349	Mineralölerzeugnisse, nicht spezifiziert		1 525	–	1 525
451	NE-Metallabfälle, -abbrände, -aschen und -schrott		–	61	61
462	Eisen- und Stahlschrott zur Verhüttung		7 612	6 711	14 322
465	Eisenschlacken und -aschen zur Verhüttung		–	2 397	2 397
515	Rohstahl		372	–	372
522	Stahlhalbzeug		1 133	–	1 133
541	Stahlbleche und Breitflachstahl		3 936	70	4 006
544	Bandstahl, auch oberflächenbeschichtet, Weissband, Weissblech		–	74	74
551	Rohre, Rohrverschluss- und -verbindungsstücke aus Stahl, aus Gusseisen		18	108	126
552	Rohe Giessereierzeugnisse und Schmiedestücke aus Stahl, aus Gusseisen		105	–	105
562	Aluminium und Aluminiumlegierungen		5 455	17	5 471
565	Sonstige NE-Metalle und ihre Legierungen		–	65	65
568	NE-Metallhalbzeug		245	67	313
612	Sonstiger natürlicher Sand und Kies		51 721	–	51 721
614	Lehm, Ton und tonhaltige Erden		143	–	143
631	Findlinge, Schotter und andere zerkleinerte Steine		8 118	–	8 118
632	Marmor, Granit und andere Naturwerkstein Naturwerksteine, Schiefer		457	–	457
639	Sonstige Rohmaterialien		1 100	14 268	15 368
691	Baustoffe & andere Waren aus Naturstein Bims, Gips, Beton, Zement u.ä. Stoffen		2 432	30	2 462
692	Grobkeramische und feuerfeste Baustoffe		66	2 069	2 134
722	Sonstige Phosphatdüngemittel		22	–	22
724	Stickstoffdüngemittel		3 620	–	3 620
729	Mischdünger und andere chemische aufbereitete Düngemittel		2 518	–	2 518
812	Aetznatron		18	–	18
813	Natriumkarbonat		23	–	23
814	Calciumcarbid		106	–	106
819	Sonstige chemische Grundstoffe (ausgenommen Aluminiumoxid und -hydroxid)		10 227	1 194	11 422
831	Benzol		–	2 612	2 612
839	Peche, Teere, Teeröle u. ä. Destillationserzeugnisse		–	3	3
841	Holzschliff und Zellstoff		780	–	780
842	Altpapier und Papierabfälle		8	–	8
891	Kunststoffe		838	286	1 124
892	Farbstoffe, Farben und Gerbstoffe		59	584	643
893	Pharmazeutische Erzeugnisse, ätherische Öle, Reinigungs- und Körperpflegemittel		411	1 642	2 053
895	Stärke und Kleber		8	12	20
896	Sonstige chemische Erzeugnisse		199	730	929
910	Fahrzeuge		297	696	993
920	Landwirtschaftliche Maschinen und Geräte		67	–	67
931	Elektrotechnische Erzeugnisse		944	600	1 544
939	Sonstige Maschinen, nicht spezifiziert (einschl. Fahrzeugmotoren)		697	2 755	3 452
941	Fertigbauteile und Baukonstruktionen aus Metall		176	304	480
949	EBM-Waren		337	231	568
951	Glas		12	258	270
952	Glaswaren, feinkeramische u. ä. mineralische Halb- und Fertigwaren		338	107	445
961	Leder, zugerichtete Pelzfelle, Lederware		4	–	4
962	Garne, Gewebe und verwandte Artikel		121	–	121
963	Bekleidung, Schuhe, Reiseartikel		586	6	591
971	Kautschukwaren		230	307	538
972	Papier und Pappe		6	159	165
973	Papier- und Pappwaren		201	209	410
975	Möbel und Einrichtungsgegenstände aller Art		1 553	26	1 579
976	Holz- und Korkwaren		76	3 329	3 405
979	Sonstige Fertigwaren		2 664	519	3 183
991	Gebrauchte Verpackungen		9 320	8 466	17 786
999	Sammel- und Stückgut, Transportgüter die nach ihrer Art nicht einzugruppieren sind		453	640	1 093
Summen			450 156	61 975	512 132