

Schiffsumschlag nach Warengattung in Tonnen

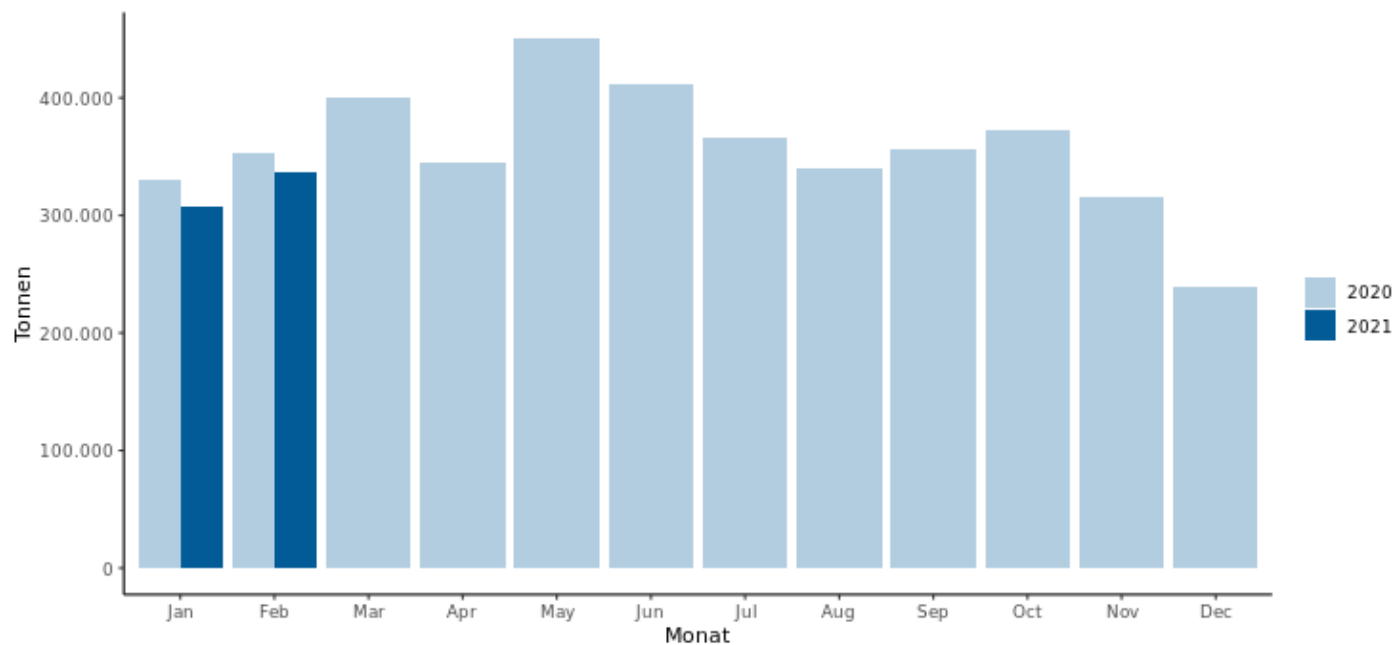
Richtung	Code	EG Gruppe	Kennzahlen	Nettogewicht		
			Umschlagsdatum	▼ 2021	> 01.2021	> 02.2021
Zufuhr	0	Landwirtschaftliche Erzeugnisse		15 053	9 202	5 851
	1	Nahrungs- und Futtermittel		63 860	30 663	33 196
	2	Feste, mineralische Brennstoffe		2 551	20	2 531
	3	Erdöl, Mineralölerzeugnisse		359 845	165 935	193 910
	4	Erze und Metallabfälle		8 269	6 053	2 216
	5	Eisen, Stahl und NE-Metalle		41 673	19 850	21 823
	6	Steine, Erden, Baustoffe		75 238	29 458	45 781
	7	Düngemittel		19 294	12 673	6 620
	8	Chemische Erzeugnisse		20 487	14 068	6 419
	9	Fahrzeuge, Maschinen, übrige Güter		37 647	19 733	17 914
	Summen			643 915	307 655	336 261
Abfuhr	0	Landwirtschaftliche Erzeugnisse		5 606	2 881	2 725
	1	Nahrungs- und Futtermittel		14 160	8 548	5 612
	3	Erdöl, Mineralölerzeugnisse		8 589	2 518	6 071
	4	Erze und Metallabfälle		19 184	17 470	1 714
	5	Eisen, Stahl und NE-Metalle		10 930	1 291	9 639
	6	Steine, Erden, Baustoffe		35 992	23 126	12 866
	7	Düngemittel		30	–	30
	8	Chemische Erzeugnisse		8 814	4 493	4 320
	9	Fahrzeuge, Maschinen, übrige Güter		33 397	16 883	16 514
	Summen			136 700	77 210	59 491
Summen				780 616	384 865 *	395 751 *

*Meldedaten noch nicht abschliessend. Aktualisierung von Nachmeldungen erfolgen mit den nächsten Bulletins.

Schiffsumschlag nach Warengattung in Tonnen

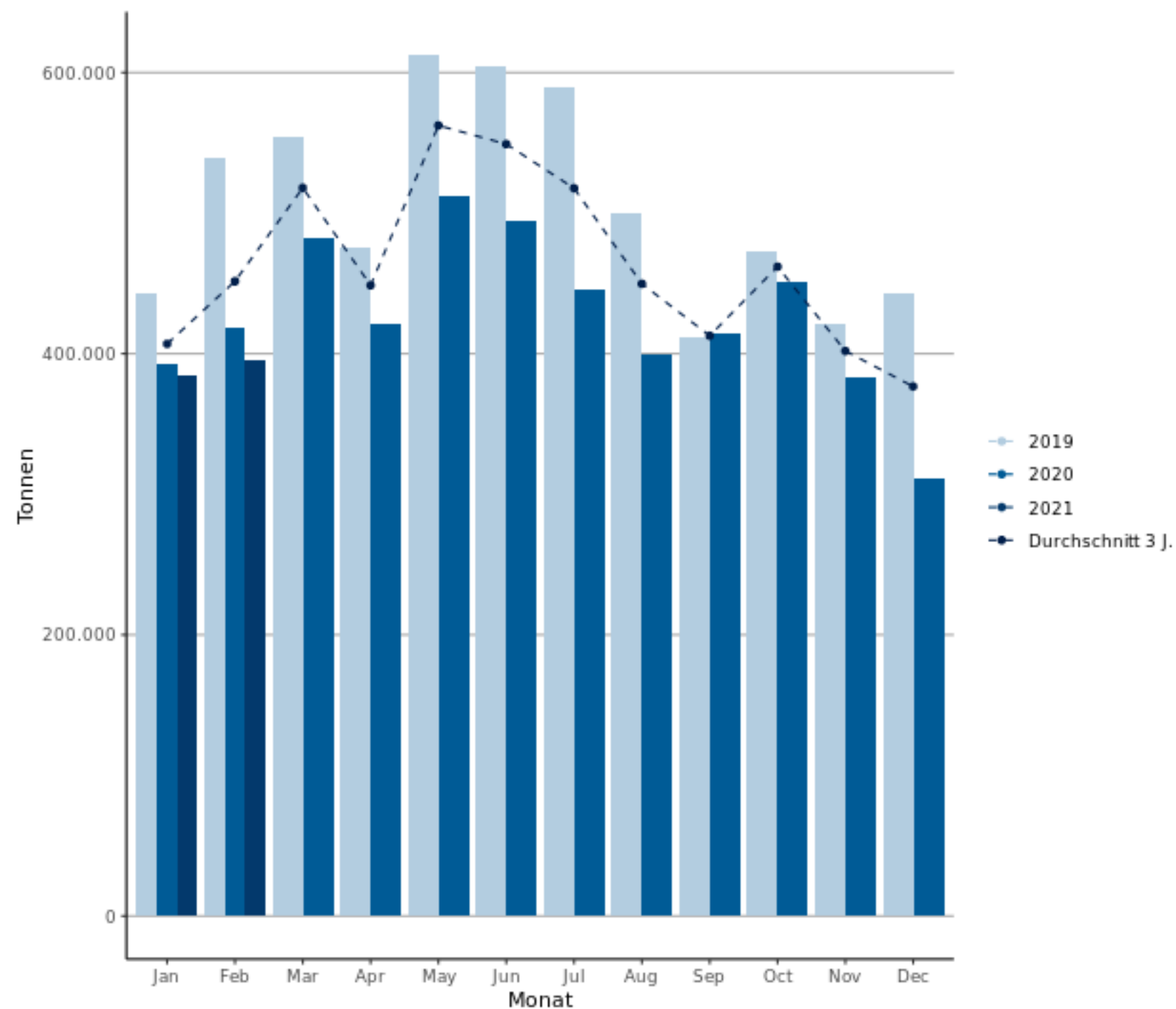
Wasserseitiger Güterumschlag in den Schweizerischen Rheinhäfen

Zufuhr 2020 und 2021



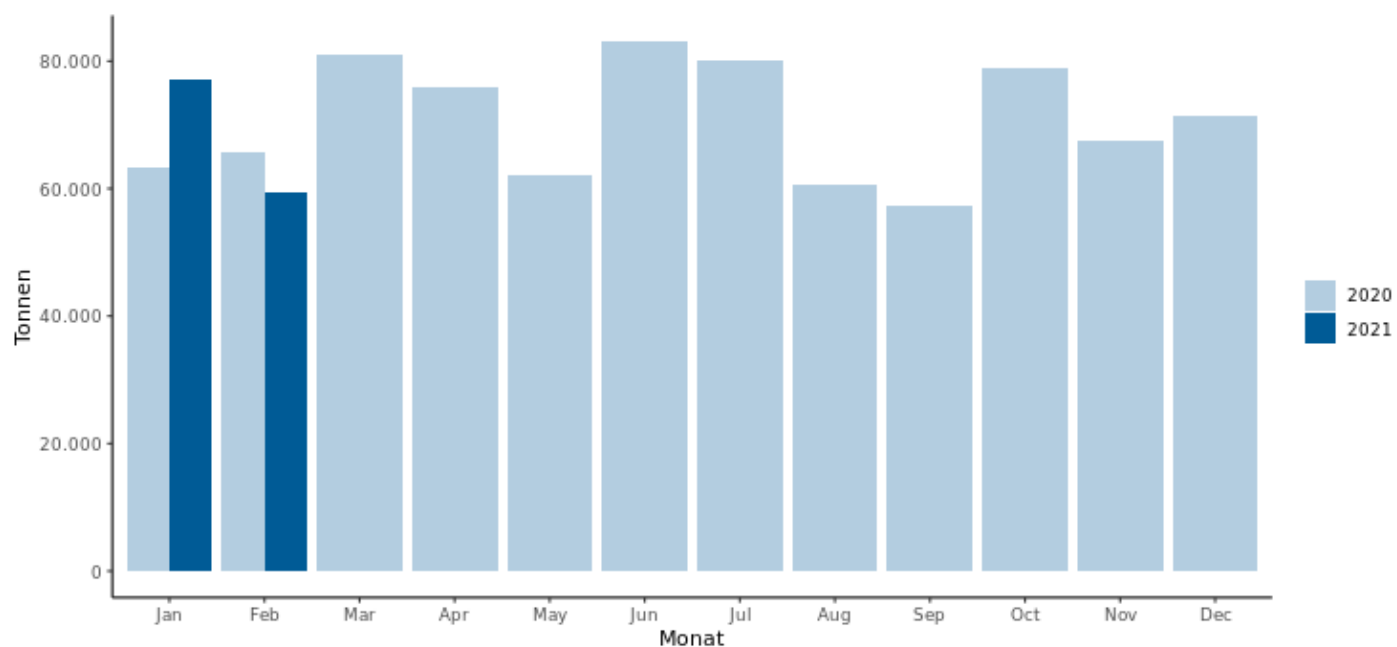
Wasserseitiger Güterumschlag in den Schweizerischen Rheinhäfen

Nach Jahren auf monatlicher Basis (2019-2021)



Wasserseitiger Güterumschlag in den Schweizerischen Rheinhäfen

Abfuhr 2020 und 2021



Schiffsumschlag nach Warengattung in Tonnen

Richtung	Code	EG Gruppe	Kennzahlen	Umschlag im Februar			Umschlag seit Jahresbeginn		
				Monat Vorjahr	Monat aktuelles Jahr	% Diff	2020	2021	% Diff Jahr
Zufuhr	0	Landwirtschaftliche Erzeugnisse		8 316	5 851	-29,6	25 209	15 053	-40,3
	1	Nahrungs- und Futtermittel		25 397	33 196	30,7	52 987	63 860	20,5
	2	Feste, mineralische Brennstoffe		–	2 531	0,0	–	2 551	0,0
	3	Erdöl, Mineralölerzeugnisse		197 706	193 910	-1,9	379 327	359 845	-5,1
	4	Erze und Metallabfälle		10	2 216	999,0	10	8 269	999,0
	5	Eisen, Stahl und NE-Metalle		20 315	21 823	7,4	33 208	41 673	25,5
	6	Steine, Erden, Baustoffe		56 086	45 781	-18,4	91 051	75 238	-17,4
	7	Düngemittel		8 545	6 620	-22,5	17 758	19 294	8,6
	8	Chemische Erzeugnisse		12 966	6 419	-50,5	31 461	20 487	-34,9
	9	Fahrzeuge, Maschinen, übrige Güter		24 084	17 914	-25,6	52 119	37 647	-27,8
	Summen			353 425	336 261	-4,9	683 131	643 915	-5,7
Abfuhr	0	Landwirtschaftliche Erzeugnisse		4 952	2 725	-45,0	8 484	5 606	-33,9
	1	Nahrungs- und Futtermittel		7 308	5 612	-23,2	13 615	14 160	4,0
	2	Feste, mineralische Brennstoffe		3	–	-100,0	3	–	-100,0
	3	Erdöl, Mineralölerzeugnisse		2 401	6 071	152,8	3 913	8 589	119,5
	4	Erze und Metallabfälle		13 026	1 714	-86,8	21 912	19 184	-12,4
	5	Eisen, Stahl und NE-Metalle		483	9 639	999,0	3 023	10 930	261,6
	6	Steine, Erden, Baustoffe		15 239	12 866	-15,6	33 959	35 992	6,0
	7	Düngemittel		–	30	0,0	9	30	225,5
	8	Chemische Erzeugnisse		3 190	4 320	35,4	8 236	8 814	7,0
	9	Fahrzeuge, Maschinen, übrige Güter		18 974	16 514	-13,0	35 769	33 397	-6,6
	Summen			65 575	59 491	-9,3	128 923	136 700	6,0
Summen				419 000	395 751	-5,5	812 053	780 616	-3,9

Prozentuale Werte, die grösser als 999 % sind, werden nur mit dieser Obergrenze angezeigt.
Gütergruppen ohne Umschläge werden nicht angezeigt.

Schiffsumschlag nach Warengattung in Tonnen

Kennzahlen	Monat Vorjahr	Umschlag im Februar			Umschlag seit Jahresbeginn		
		Monat aktuelles Jahr	% Diff	2020	2021	% Diff Jahr	
Bez. Hafenteil							
Auhafen	117 468	135 999	15,8	263 918	266 164	0,9	
Birsfelden	158 530	130 017	-18,0	285 207	251 268	-11,9	
Kleinhüningen	113 178	105 853	-6,5	222 541	219 331	-1,4	
Übrige *	29 824	23 883	-19,9	40 388	43 852	8,6	
Summen	419 000	395 751	-5,5	812 053	780 616	-3,9	

* Beinhaltet die Hafenteile St. Johann (fallweise), Kesslergrube (fallweise) und Kaiseraugst.
 Prozentuale Werte, die grösser als 999 % sind, werden nur mit dieser Obergrenze angezeigt.

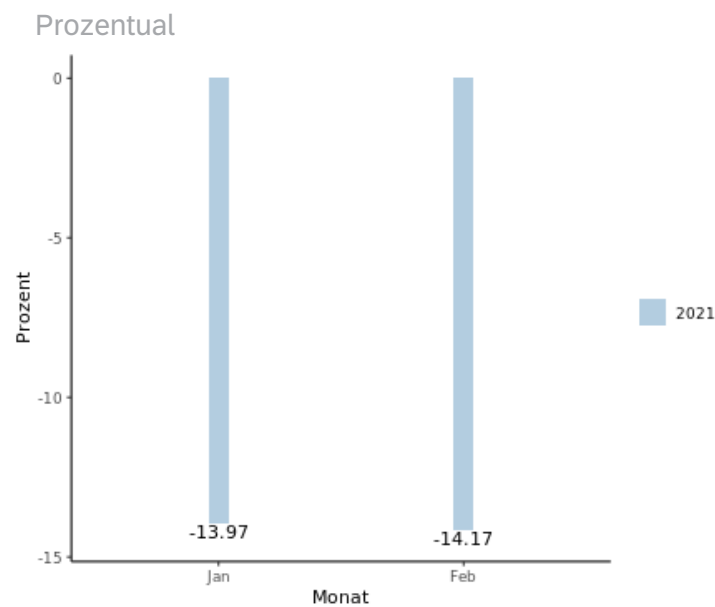
Wasserseitiger Containerumschlag in TEU

Richtung	Zufuhr			Abfuhr			Total					
	Voll / Leer	Leer		Voll		Leer		Voll				
Kennzahlen	C20	C40	TEU	C20	C40	TEU	C20	C40	TEU	C20	C40	TEU
Umschlagsdatum												
> 01.2021	149	621	1 391	1 127	1 162	3 451	446	106	658	381	1 563	3 507
> 02.2021	208	745	1 698	866	975	2 816	356	114	584	418	1 202	2 822
^ 2021	357	1 366	3 089	1 993	2 137	6 267	802	220	1 242	799	2 765	6 329

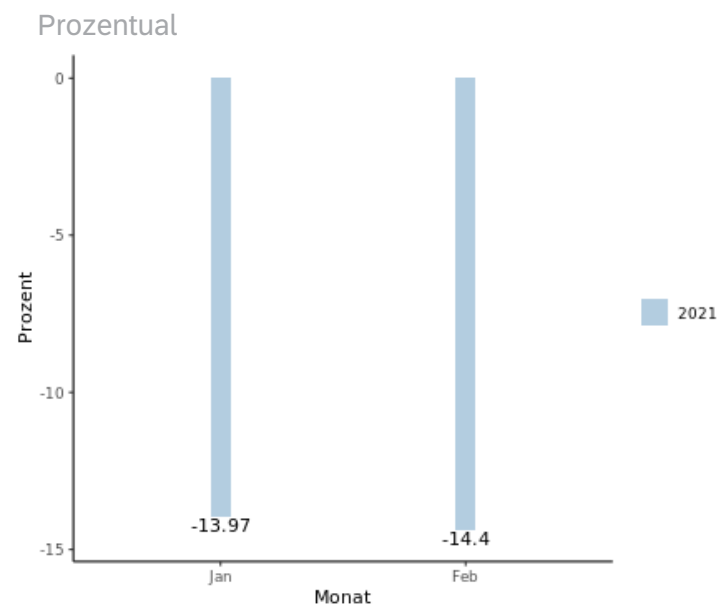
Kennzahlen	C20	C40	TEU
Umschlagsdatum			
> 01.2021	2 103	3 452	9 007 *
> 02.2021	1 848	3 036	7 920 *
^ 2021	3 951	6 488	16 927

*Meldedaten noch nicht abschliessend. Aktualisierung von Nachmeldungen erfolgen mit den nächsten Bulletins.

Veränderung Vorjahr kumuliert



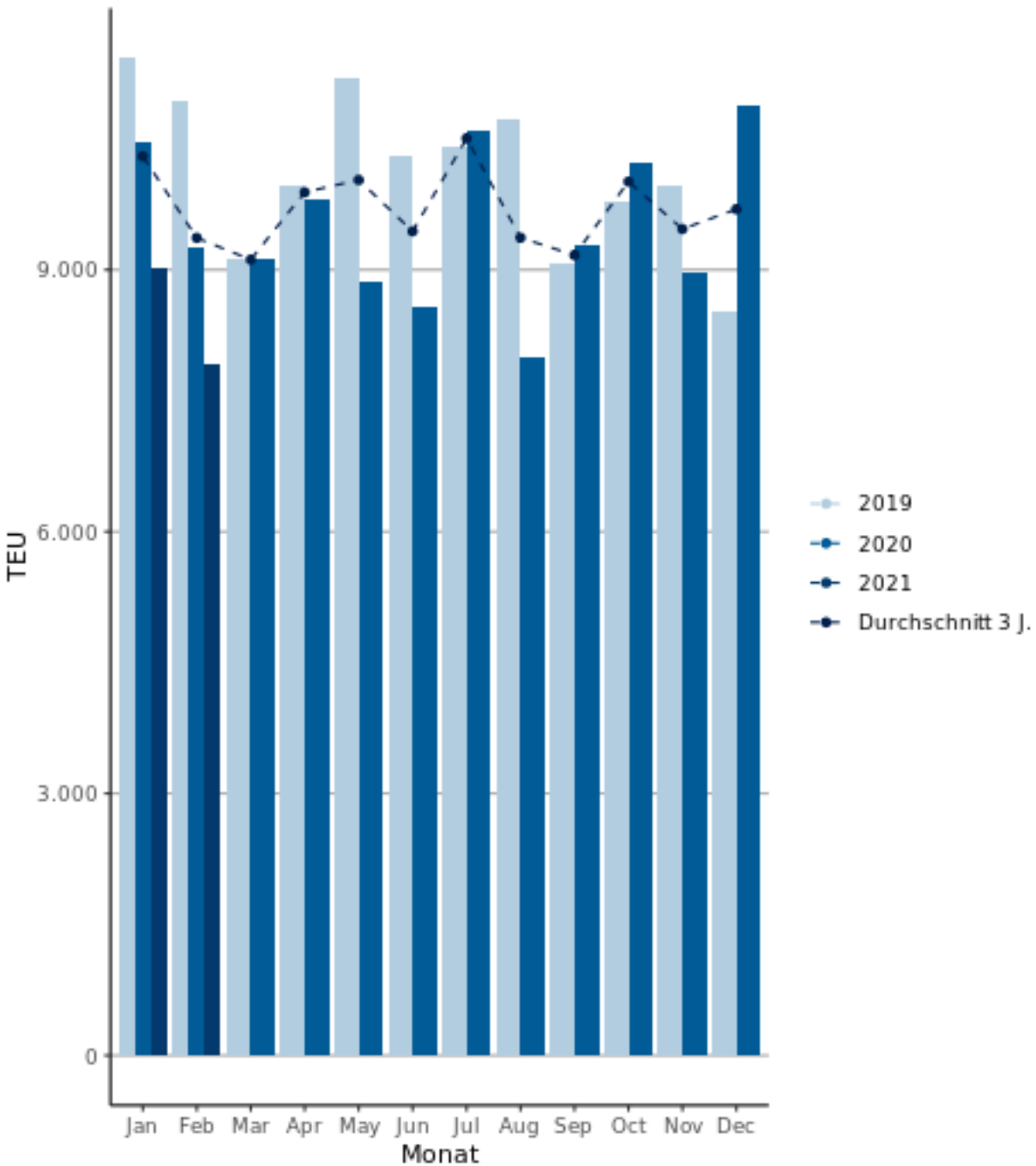
Veränderung Monat Vorjahr



Wasserseitiger Containerumschlag in TEU

Wasserseitiger Containerumschlag

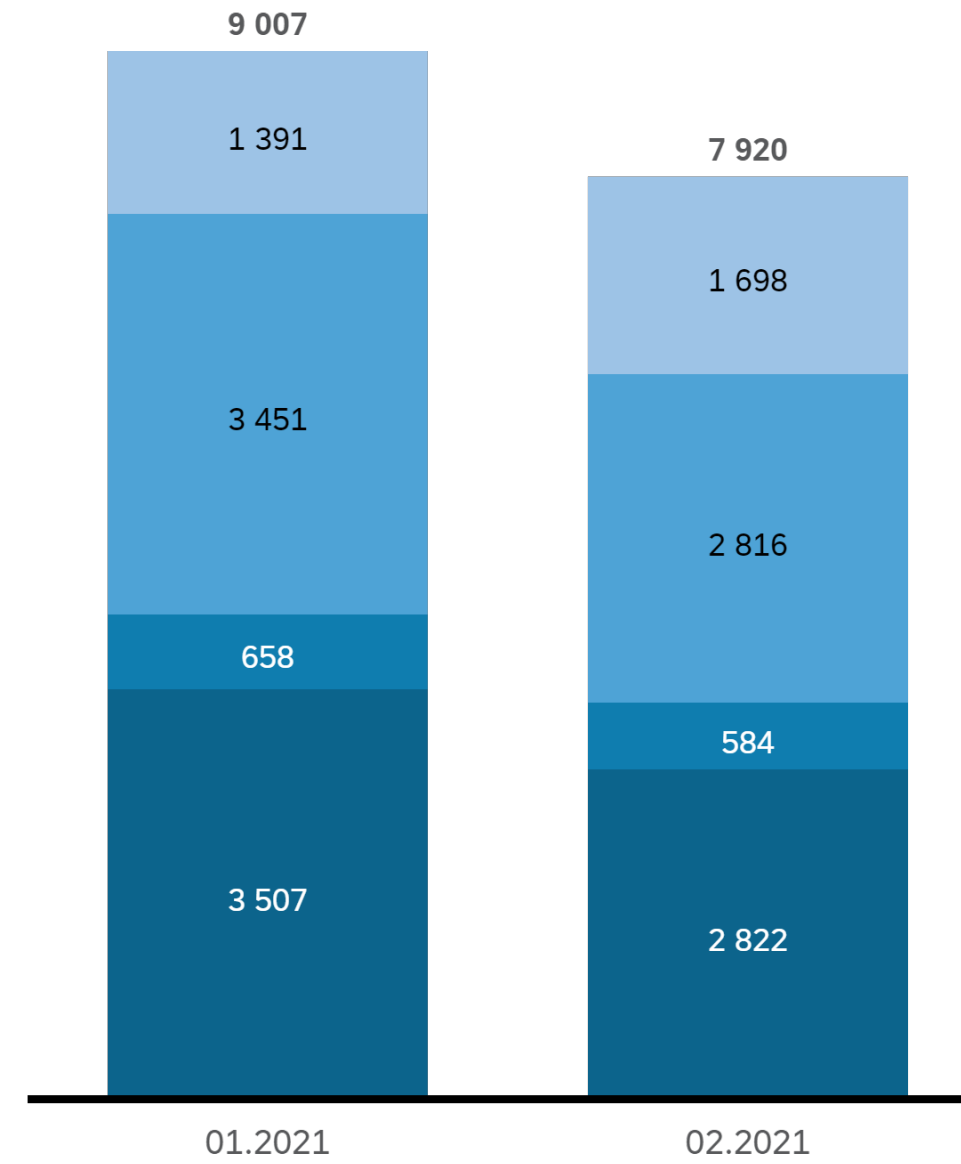
Nach Jahren auf monatlicher Basis (2019-2021)



Wasserseitiger Containerumschlag

Sortiert 1. nach Zufuhr/Abfuhr - 2. nach beladen/leer

Zufuhr/Leer Zufuhr/Voll Abfuhr/Leer Abfuhr/Voll



Umgeschlagene Waren in Tonnen

Pos.	Warengattung	Kennzahlen	Nettogewicht		Summen
		Richtung	Zufuhr	Abfuhr	
011	Weizen		2 001	–	2 001
015	Mais		1 202	–	1 202
016	Reis		1 965	–	1 965
019	Sonstiges Getreide		20	–	20
035	Sonstige frische Früchte		140	–	140
039	Frisches und gefrorenes Gemüse		44	–	44
041	Wolle und sonstige Tierhaare		6	–	6
042	Baumwolle		39	–	39
049	Lumpen und Textilabfälle		–	78	78
055	Sonstiges Rohholz		–	2 627	2 627
057	Brennholz, Holzkohle, Kork Holz- und Korkabfälle		–	19	19
099	Sonstige pflanzliche und tierische Rohstoffe, nicht zur Ernährung (ausgenommen Zellstoff und Altpapier)		434	–	434
111	Rohzucker		1 176	–	1 176
112	Raffinierter Zucker		100	–	100
115	Zuckerwaren		–	187	187
121	Most und Wein aus Weintrauben		894	–	894
125	Sonstige alkoholische Getränke		106	90	195
131	Kaffee		1 895	1 564	3 459
132	Kakao und Kakaoerzeugnisse		8	302	310
133	Tee und Gewürze		201	–	201
134	Rohtabak und Tabakwaren		103	316	418
136	Honig		71	–	71
139	Nahrungsmittelzubereitungen, nicht spezifiziert		916	824	1 740
141	Fleisch, frisch oder gefroren		–	330	330
142	Fische, Schalen- und Weichtiere, frisch, gefroren, getrocknet, gesalzen und geräuchert		299	–	299
144	Andere Milcherzeugnisse		81	1 858	1 939
145	Margarine und andere Speisefette		21	–	21
148	Fisch- und Weichtiererzeugnisse aller Art		308	–	308
161	Mehl, Griess und Grütze aus Getreide		88	–	88
163	Sonstige Getreideerzeugnisse (einschl. Backwaren)		–	65	65
164	Getrocknetes Obst, Obstkonserven und andere Obsterzeugnisse		773	53	826
166	Getrocknetes Gemüse, Gemüsekonserven und andere Gemüseerzeugnisse		165	–	165
171	Stroh und Heu		19	–	19
172	Ölkuchen und andere Rückstände der Pflanzenölgewinnung		21 734	–	21 734
179	Sonstige Futtermittel einschl. Nahrungsmittelabfälle		142	–	142
181	Ölsaaten und Ölfrüchte		2 394	–	2 394
182	Pflanzliche und tierische Öle und Fette (ausgenommen Speisefette)		1 703	24	1 727
211	Steinkohle		2 531	–	2 531
321	Motorbenzin und andere Leichtöle		16 736	2 194	18 929
325	Gas-,Dieselöl und leichtes Heizöl		173 606	1 433	175 039
327	Schweres Heizöl		2 052	–	2 052
341	Schmieröle und Fette		–	386	386
343	Bitumen und bituminöse Gemische		1 494	2 058	3 553
349	Mineralölerzeugnisse, nicht spezifiziert		22	–	22
451	NE-Metallabfälle, -abbrände, -aschen und -schrott		–	23	23
462	Eisen- und Stahlschrott zur Verhüttung		2 216	1 691	3 907
515	Rohstahl		1 874	–	1 874
522	Stahlhalbzeug		2 794	–	2 794
531	Stab- und Formstahl		–	19	19
537	Schienen und Eisenbahnoberbaumaterial aus Stahl		–	764	764
541	Stahlbleche und Breitflachstahl		1 898	44	1 941
544	Bandstahl, auch oberflächenbeschichtet, Weissband, Weissblech		–	175	175
551	Rohre, Rohrverschluss- und -verbindungsstücke aus Stahl, aus Gusseisen		101	39	140
552	Rohe Giessereierzeugnisse und Schmiedestücke aus Stahl, aus Gusseisen		40	–	40
561	Kupfer und Kupferlegierungen		9	–	9
562	Aluminium und Aluminiumlegierungen		15 071	8 489	23 559
565	Sonstige NE-Metalle und ihre Legierungen		–	70	70
568	NE-Metallhalbzeug		37	38	76
612	Sonstiger natürlicher Sand und Kies		43 271	–	43 271
614	Lehm, Ton und tonhaltige Erden		60	–	60
631	Findlinge, Schotter und andere zerkleinerte Steine		71	–	71
632	Marmor, Granit und andere Naturwerkstein Naturwerksteine, Schiefer		408	–	408
639	Sonstige Rohmineralien		1 609	12 866	14 475
641	Zement		159	–	159
691	Baustoffe & andere Waren aus Naturstein Bims, Gips, Beton, Zement u.ä. Stoffen		74	–	74
692	Grobkeramische und feuerfeste Baustoffe		128	–	128
724	Stickstoffdüngemittel		3 826	–	3 826
729	Mischdünger und andere chemische aufbereitete Düngemittel		2 794	30	2 824
819	Sonstige chemische Grundstoffe (ausgenommen Aluminiumoxid und -hydroxid)		3 683	844	4 526
839	Peche, Teere, Teeröle u. ä. Destillationserzeugnisse		20	–	20
841	Holzschliff und Zellstoff		1 892	55	1 947
891	Kunststoffe		299	432	731
892	Farbstoffe, Farben und Gerbstoffe		6	809	815
893	Pharmazeutische Erzeugnisse, ätherische Öle, Reinigungs- und Körperpflegemittel		299	1 189	1 488
896	Sonstige chemische Erzeugnisse		221	992	1 213
910	Fahrzeuge		337	551	888
920	Landwirtschaftliche Maschinen und Geräte		193	–	193
931	Elektrotechnische Erzeugnisse		424	828	1 252
939	Sonstige Maschinen, nicht spezifiziert (einschl. Fahrzeugmotoren)		273	1 932	2 206
941	Fertigbauteile und Baukonstruktionen aus Metall		32	10	42
949	EBM-Waren		509	137	646
951	Glas		97	401	497
952	Glaswaren, feinkeramische u. ä. mineralische Halb- und Fertigwaren		271	177	448
961	Leder, zugerichtete Pelzfelle, Lederware		5	–	5
962	Garne, Gewebe und verwandte Artikel		169	–	169
963	Bekleidung, Schuhe, Reiseartikel		287	82	369
971	Kautschukwaren		126	355	481
972	Papier und Pappe		–	497	497
973	Papier- und Pappwaren		94	68	162
975	Möbel und Einrichtungsgegenstände aller Art		2 795	99	2 894
976	Holz- und Korkwaren		64	3 456	3 521
979	Sonstige Fertigwaren		2 012	579	2 591
991	Gebrauchte Verpackungen		9 112	6 815	15 927
999	Sammel- und Stückgut, Transportgüter die nach ihrer Art nicht einzugruppieren sind		1 114	526	1 640
Summen			336 261	59 491	395 751