

Schiffsumschlag nach Warengattung in Tonnen

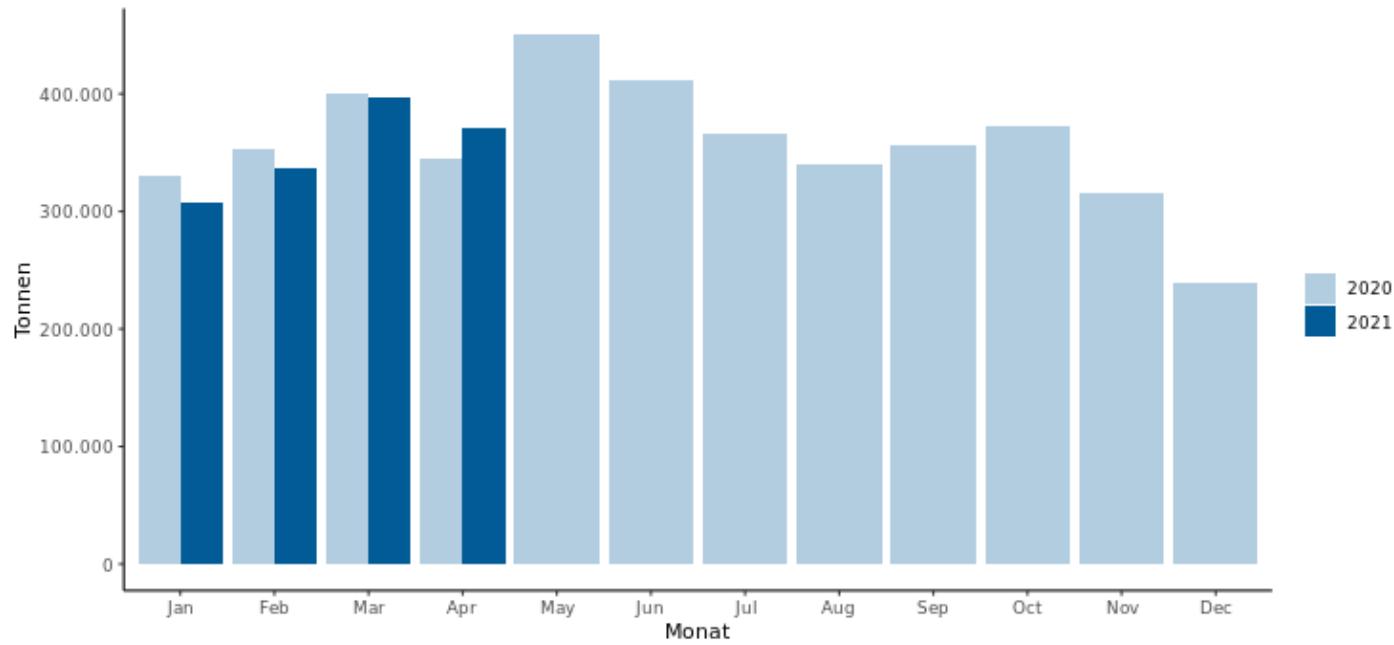
Richtung	Code	EG Gruppe	Kennzahlen	Nettogewicht				
			Umschlagsdatum	▼ 2021	> 01.2021	> 02.2021	> 03.2021	> 04.2021
Zufuhr	0	Landwirtschaftliche Erzeugnisse		54 189	9 202	5 851	19 155	19 981
	1	Nahrungs- und Futtermittel		138 686	30 663	33 196	40 055	34 771
	2	Feste, mineralische Brennstoffe		4 575	20	2 531	2 001	23
	3	Erdöl, Mineralölerzeugnisse		743 088	165 935	193 910	188 738	194 505
	4	Erze und Metallabfälle		27 170	6 053	2 216	8 647	10 254
	5	Eisen, Stahl und NE-Metalle		79 913	19 850	21 823	20 086	18 154
	6	Steine, Erden, Baustoffe		202 143	29 458	45 781	73 371	53 534
	7	Düngemittel		39 653	12 673	6 620	10 431	9 929
	8	Chemische Erzeugnisse		43 655	14 068	6 419	12 208	10 960
	9	Fahrzeuge, Maschinen, übrige Güter		80 023	19 733	17 914	22 743	19 633
	Summen			1 413 094	307 655	336 261	397 435	371 744
Abfuhr	0	Landwirtschaftliche Erzeugnisse		14 861	2 881	2 725	4 470	4 785
	1	Nahrungs- und Futtermittel		29 776	8 548	5 612	8 066	7 550
	3	Erdöl, Mineralölerzeugnisse		13 387	2 518	6 071	2 453	2 344
	4	Erze und Metallabfälle		23 331	17 470	1 714	1 796	2 351
	5	Eisen, Stahl und NE-Metalle		36 623	1 291	9 639	11 554	14 139
	6	Steine, Erden, Baustoffe		81 650	23 126	12 866	23 218	22 440
	7	Düngemittel		30	–	30	–	–
	8	Chemische Erzeugnisse		18 470	4 493	4 320	3 878	5 778
	9	Fahrzeuge, Maschinen, übrige Güter		79 289	16 883	16 514	22 734	23 159
	Summen			297 416	77 210	59 491	78 169	82 547
Summen				1 710 511	384 865 *	395 751 *	475 604 *	454 291 *

*Meldedaten noch nicht abschliessend. Aktualisierung von Nachmeldungen erfolgen mit den nächsten Bulletins.

Schiffsumschlag nach Warengattung in Tonnen

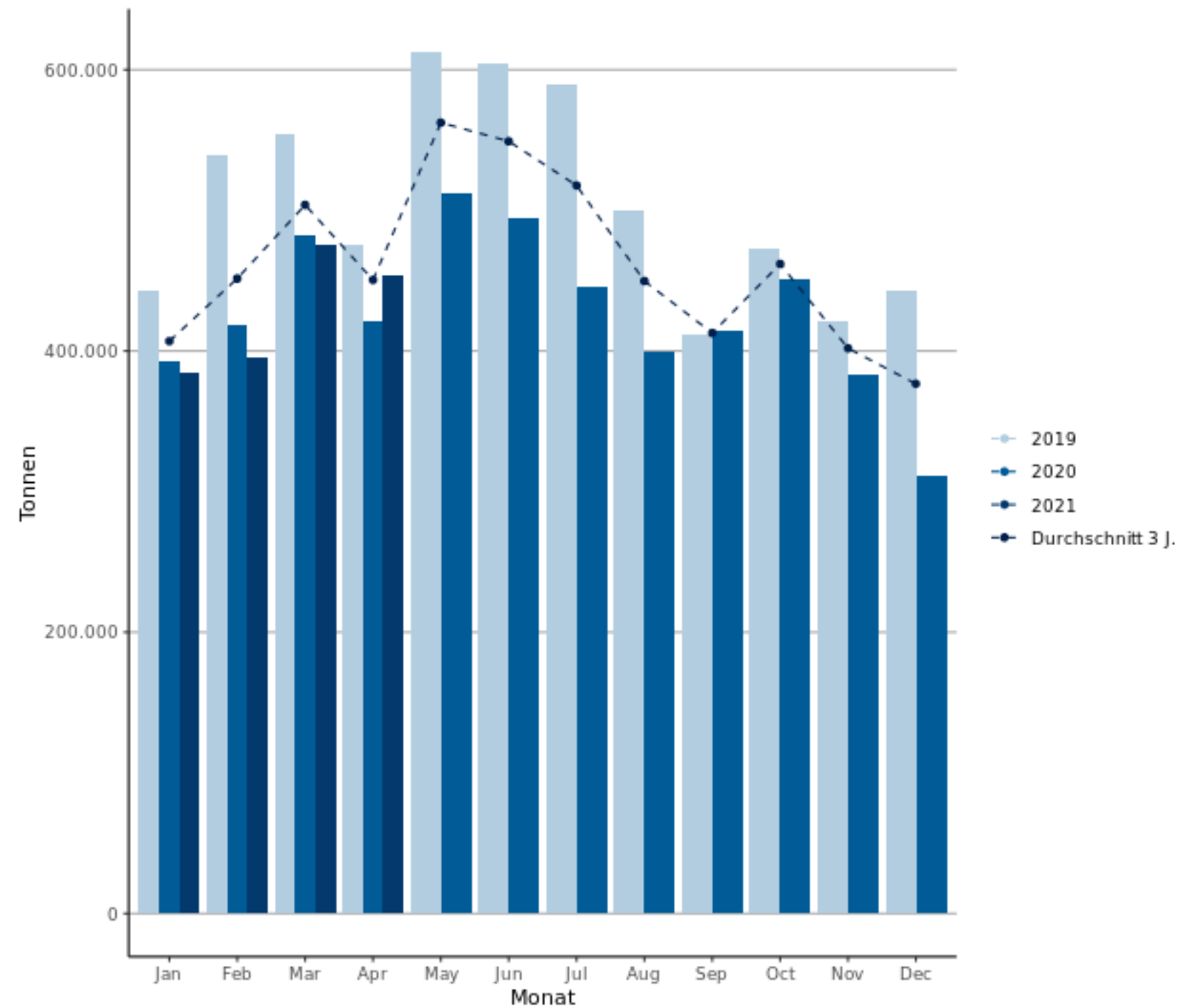
Wasserseitiger Güterumschlag in den Schweizerischen Rheinhäfen

Zufuhr 2020 und 2021



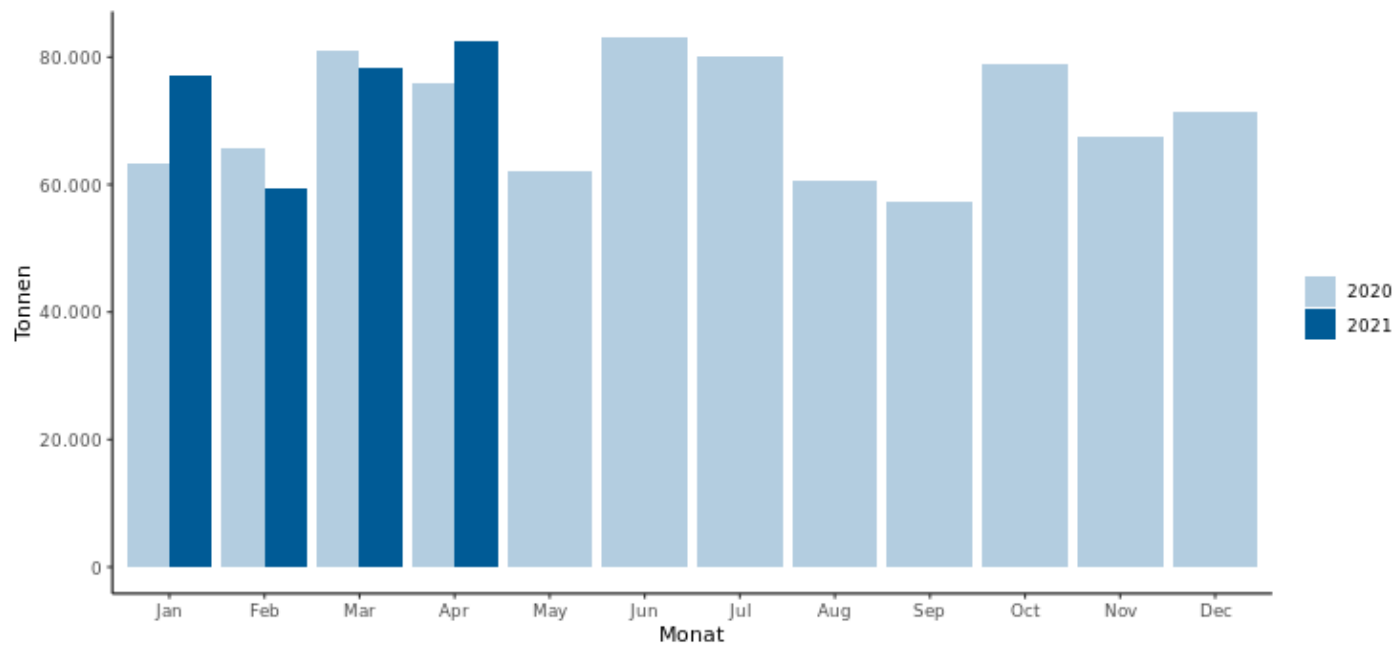
Wasserseitiger Güterumschlag in den Schweizerischen Rheinhäfen

Nach Jahren auf monatlicher Basis (2019-2021)



Wasserseitiger Güterumschlag in den Schweizerischen Rheinhäfen

Abfuhr 2020 und 2021



Schiffsumschlag nach Warengattung in Tonnen

Richtung	Code	EG Gruppe	Kennzahlen	Umschlag im April			Umschlag seit Jahresbeginn		
				Monat Vorjahr	Monat aktuelles Jahr	% Diff	2020	2021	% Diff Jahr
Zufuhr	0	Landwirtschaftliche Erzeugnisse		21 865	19 981	-8,6	55 714	54 189	-2,7
	1	Nahrungs- und Futtermittel		27 111	34 771	28,3	120 229	138 686	15,4
	2	Feste, mineralische Brennstoffe		–	23	0,0	2 258	4 575	102,6
	3	Erdöl, Mineralölerzeugnisse		168 184	194 505	15,7	752 219	743 088	-1,2
	4	Erze und Metallabfälle		2 203	10 254	365,4	8 493	27 170	219,9
	5	Eisen, Stahl und NE-Metalle		10 214	18 154	77,7	65 878	79 913	21,3
	6	Steine, Erden, Baustoffe		72 194	53 534	-25,8	238 154	202 143	-15,1
	7	Düngemittel		7 659	9 929	29,6	35 355	39 653	12,2
	8	Chemische Erzeugnisse		16 212	10 960	-32,4	59 844	43 655	-27,1
	9	Fahrzeuge, Maschinen, übrige Güter		20 083	19 633	-2,2	91 752	80 023	-12,8
	Summen			345 725	371 744	7,5	1 429 897	1 413 094	-1,2
Abfuhr	0	Landwirtschaftliche Erzeugnisse		2 278	4 785	110,0	13 902	14 861	6,9
	1	Nahrungs- und Futtermittel		7 348	7 550	2,7	27 171	29 776	9,6
	2	Feste, mineralische Brennstoffe		–	–	0,0	3	–	-100,0
	3	Erdöl, Mineralölerzeugnisse		2 129	2 344	10,1	9 032	13 387	48,2
	4	Erze und Metallabfälle		6 136	2 351	-61,7	36 185	23 331	-35,5
	5	Eisen, Stahl und NE-Metalle		4 079	14 139	246,6	7 615	36 623	380,9
	6	Steine, Erden, Baustoffe		28 345	22 440	-20,8	99 331	81 650	-17,8
	7	Düngemittel		–	–	0,0	9	30	225,5
	8	Chemische Erzeugnisse		7 529	5 778	-23,2	20 907	18 470	-11,7
	9	Fahrzeuge, Maschinen, übrige Güter		18 061	23 159	28,2	71 617	79 289	10,7
	Summen			75 906	82 547	8,7	285 774	297 416	4,1
Summen				421 631	454 291	7,7	1 715 671	1 710 511	-0,3

Prozentuale Werte, die grösser als 999 % sind, werden nur mit dieser Obergrenze angezeigt.
Gütergruppen ohne Umschläge werden nicht angezeigt.

Schiffsumschlag nach Warengattung in Tonnen

Kennzahlen	Monat Vorjahr	Umschlag im April			Umschlag seit Jahresbeginn		
		Monat aktuelles Jahr	% Diff	2020	2021	% Diff Jahr	
Bez. Hafenteil							
Auhafen	111 263	134 073	20,5	512 777	568 622	10,9	
Birsfelden	164 381	170 793	3,9	634 844	570 961	-10,1	
Kleinhüningen	108 784	122 374	12,5	450 633	466 055	3,4	
Übrige *	37 204	27 051	-27,3	117 417	104 873	-10,7	
Summen	421 631	454 291	7,7	1 715 671	1 710 511	-0,3	

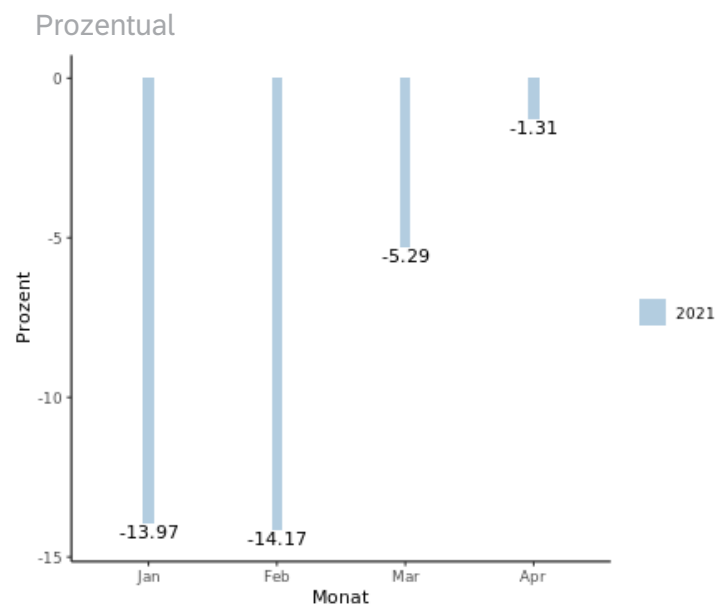
* Beinhaltet die Hafenteile St. Johann (fallweise), Kesslergrube (fallweise) und Kaiseraugst.
 Prozentuale Werte, die grösser als 999 % sind, werden nur mit dieser Obergrenze angezeigt.

Wasserseitiger Containerumschlag in TEU

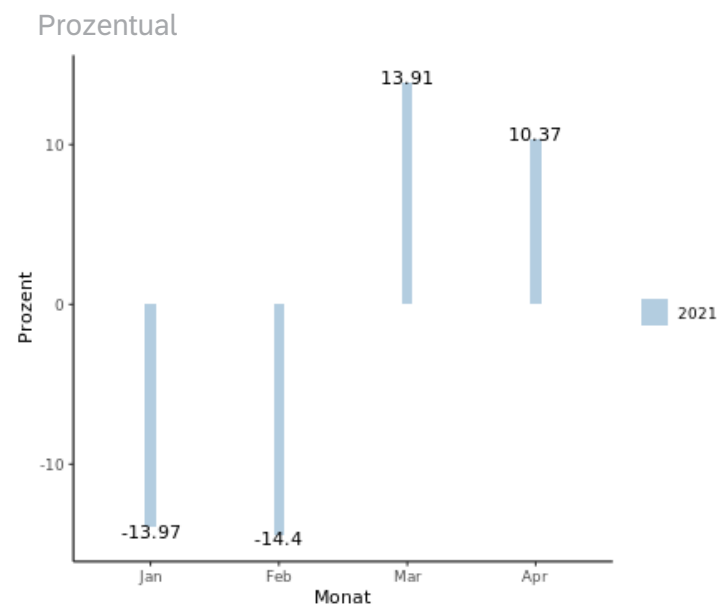
Richtung	Zufuhr						Abfuhr						Total			
	Voll / Leer			Leer			Voll			Leer						Voll
	Kennzahlen	C20	C40	TEU	C20	C40	TEU	C20	C40	TEU	C20	C40	TEU	Kennzahlen	C20	C40
Umschlagsdatum																
> 01.2021	149	621	1 391	1 127	1 162	3 451	446	106	658	381	1 563	3 507	> 01.2021	2 103	3 452	9 007 *
> 02.2021	208	745	1 698	866	975	2 816	356	114	584	418	1 202	2 822	> 02.2021	1 848	3 036	7 920 *
> 03.2021	222	915	2 052	1 092	1 250	3 592	648	235	1 118	496	1 562	3 620	> 03.2021	2 458	3 962	10 382 *
> 04.2021	242	1 034	2 310	1 139	1 011	3 161	682	292	1 266	541	1 779	4 099	> 04.2021	2 604	4 116	10 836
^ 2021	821	3 315	7 451	4 224	4 398	13 020	2 132	747	3 626	1 836	6 106	14 048	^ 2021	9 013	14 566	38 145

*Meldedaten noch nicht abschliessend. Aktualisierung von Nachmeldungen erfolgen mit den nächsten Bulletins.

Veränderung Vorjahr kumuliert



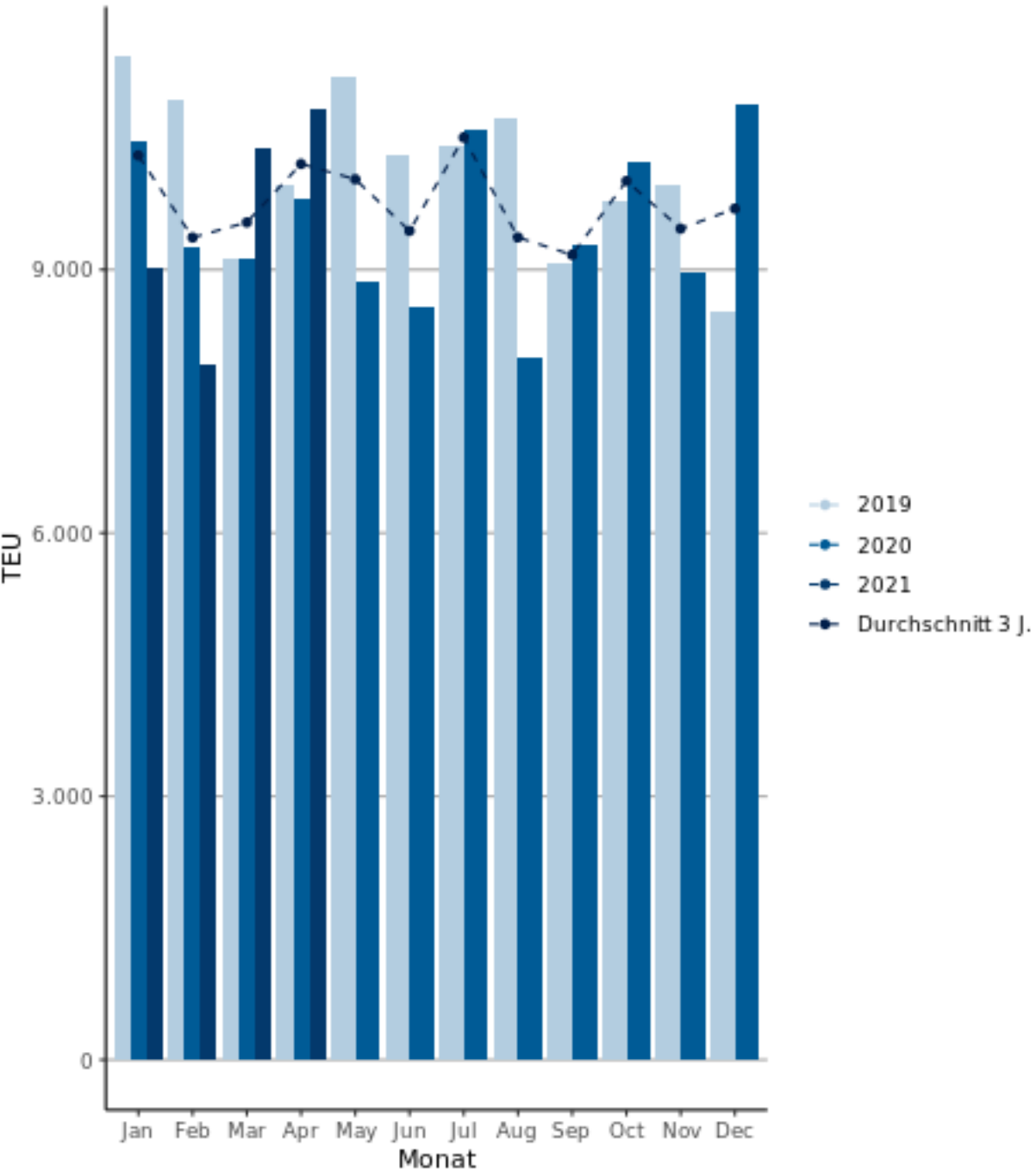
Veränderung Monat Vorjahr



Wasserseitiger Containerumschlag in TEU

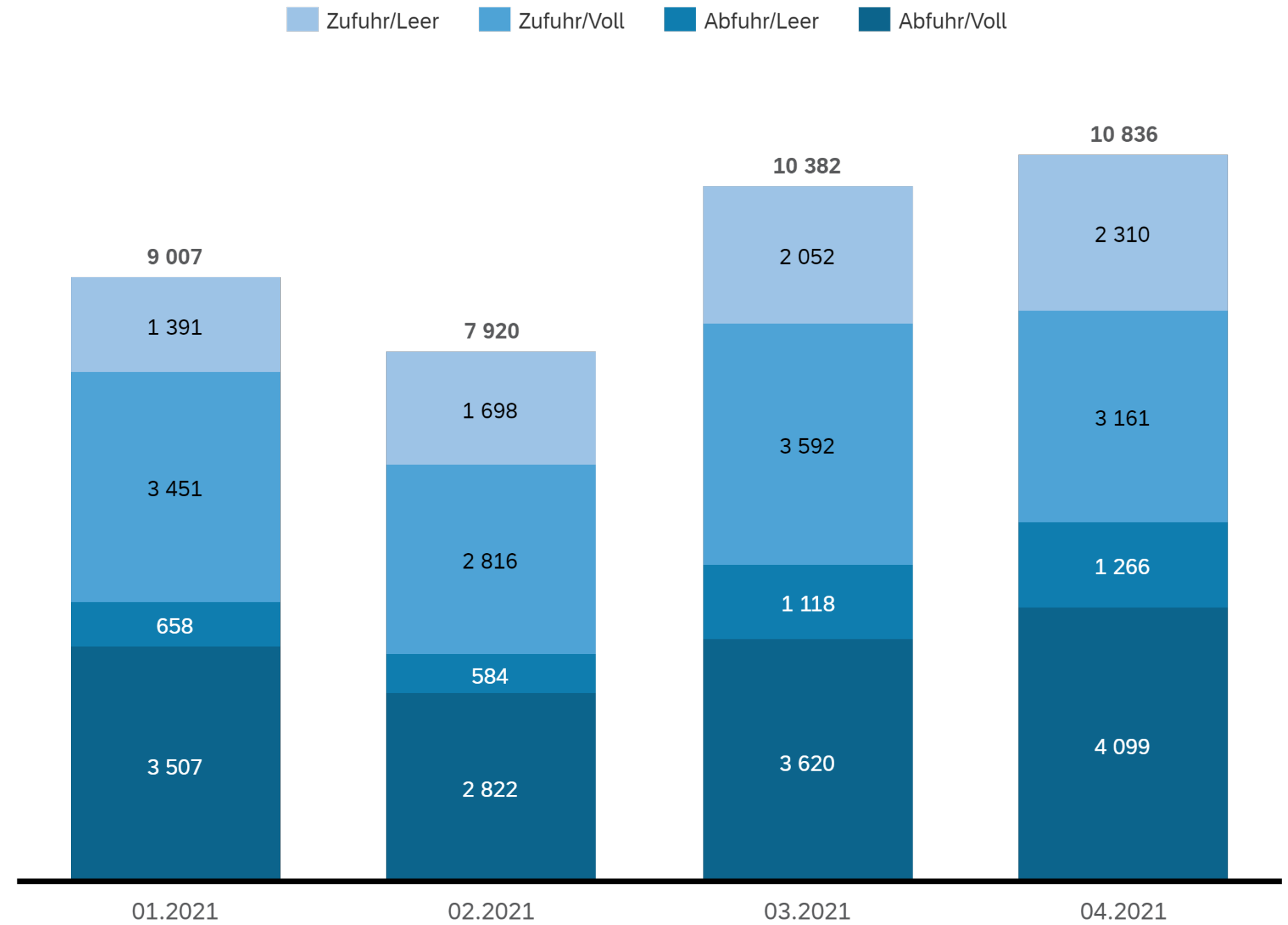
Wasserseitiger Containerumschlag

Nach Jahren auf monatlicher Basis (2019-2021)



Wasserseitiger Containerumschlag

Sortiert 1. nach Zufuhr/Abfuhr - 2. nach beladen/leer



Umgeschlagene Waren in Tonnen

Pos.	Warengattung	Kennzahlen	Nettogewicht		Summen
		Richtung	Zufuhr	Abfuhr	
011	Weizen		7 035	–	7 035
015	Mais		19	–	19
016	Reis		12 308	–	12 308
019	Sonstiges Getreide		18	–	18
031	Zitrusfrüchte		19	–	19
035	Sonstige frische Früchte		189	–	189
039	Frisches und gefrorenes Gemüse		70	–	70
041	Wolle und sonstige Tierhaare		4	–	4
042	Baumwolle		52	–	52
045	Sonstige pflanzliche Textilfasern, Seide		18	–	18
049	Lumpen und Textilabfälle		–	66	66
055	Sonstiges Rohholz		40	4 719	4 759
099	Sonstige pflanzliche und tierische Rohstoffe, nicht zur Ernährung (ausgenommen Zellstoff und Altpapier)		209	–	209
111	Rohzucker		1 225	–	1 225
115	Zuckerwaren		13	127	140
121	Most und Wein aus Weintrauben		894	–	894
122	Bier		34	–	34
125	Sonstige alkoholische Getränke		130	73	204
128	Alkoholfreie Getränke		40	–	40
131	Kaffee		2 670	1 972	4 642
132	Kakao und Kakaoerzeugnisse		37	809	847
133	Tee und Gewürze		145	19	164
134	Rohtabak und Tabakwaren		144	669	812
136	Honig		444	69	513
139	Nahrungsmittelzubereitungen, nicht spezifiziert		1 424	1 435	2 860
141	Fleisch, frisch oder gefroren		46	328	374
142	Fische, Schalen- und Weichtiere, frisch, gefroren, getrocknet, gesalzen und geräuchert		157	–	157
143	Frische Milch und Sahne		17	413	430
144	Andere Milcherzeugnisse		261	1 264	1 525
148	Fisch- und Weichtiererzeugnisse aller Art		176	–	176
162	Malz		–	140	140
163	Sonstige Getreideerzeugnisse (einschl. Backwaren)		26	97	123
164	Getrocknetes Obst, Obstkonserven und andere Obsterzeugnisse		1 151	131	1 282
165	Getrocknete Hülsenfrüchte		21	–	21
166	Getrocknetes Gemüse, Gemüsekonserven und andere Gemüseerzeugnisse		130	–	130
172	Ölkuchen und andere Rückstände der Pflanzenölgewinnung		17 918	–	17 918
179	Sonstige Futtermittel einschl. Nahrungsmittelabfälle		3 031	–	3 031
181	Ölsaaten und Ölfrüchte		1 001	–	1 001
182	Pflanzliche und tierische Öle und Fette (ausgenommen Speisefette)		3 635	5	3 640
211	Steinkohle		23	–	23
321	Motorbenzin und andere Leichtöle		46 268	2 297	48 565
323	Petroleum, Turbinenkraftstoff		2 392	–	2 392
325	Gas-,Dieselöl und leichtes Heizöl		144 068	–	144 068
327	Schweres Heizöl		1 778	–	1 778
341	Schmieröle und Fette		–	48	48
462	Eisen- und Stahlschrott zur Verhüttung		10 238	–	10 238
463	Eisen- und Stahlschrott, nicht zur Verhüttung		16	–	16
465	Eisenschlacken und -aschen zur Verhüttung		–	2 351	2 351
515	Rohstahl		305	–	305
522	Stahlhalbzeug		6 824	–	6 824
535	Walzdraht		27	–	27
541	Stahlbleche und Breitflachstahl		3 628	3 518	7 145
544	Bandstahl, auch oberflächenbeschichtet, Weissband, Weissblech		–	138	138
551	Rohre, Rohrverschluss- und -verbindungsstücke aus Stahl, aus Gusseisen		60	169	229
552	Rohe Giessereierzeugnisse und Schmiedestücke aus Stahl, aus Gusseisen		53	–	53
562	Aluminium und Aluminiumlegierungen		7 246	10 201	17 448
565	Sonstige NE-Metalle und ihre Legierungen		–	96	96
568	NE-Metallhalbzeug		12	18	29
612	Sonstiger natürlicher Sand und Kies		50 784	–	50 784
631	Findlinge, Schotter und andere zerkleinerte Steine		2 220	–	2 220
632	Marmor, Granit und andere Naturwerkstein Naturwerksteine, Schiefer		457	–	457
639	Sonstige Rohmineralien		–	20 394	20 394
691	Baustoffe & andere Waren aus Naturstein Bims, Gips, Beton, Zement u.ä. Stoffen		73	59	132
692	Grobkeramische und feuerfeste Baustoffe		–	1 987	1 987
724	Stickstoffdüngemittel		4 557	–	4 557
729	Mischdünger und andere chemische aufbereitete Düngemittel		5 372	–	5 372
814	Calciumcarbid		8	–	8
819	Sonstige chemische Grundstoffe (ausgenommen Aluminiumoxid und -hydroxid)		8 487	1 173	9 660
839	Peche, Teere, Teeröle u. ä. Destillationserzeugnisse		9	–	9
841	Holzschliff und Zellstoff		675	411	1 086
891	Kunststoffe		461	643	1 103
892	Farbstoffe, Farben und Gerbstoffe		48	735	783
893	Pharmazeutische Erzeugnisse, ätherische Öle, Reinigungs- und Körperpflegemittel		509	2 052	2 561
896	Sonstige chemische Erzeugnisse		764	765	1 529
910	Fahrzeuge		371	1 469	1 840
920	Landwirtschaftliche Maschinen und Geräte		45	–	45
931	Elektrotechnische Erzeugnisse		691	591	1 282
939	Sonstige Maschinen, nicht spezifiziert (einschl. Fahrzeugmotoren)		567	2 472	3 040
941	Fertigbauteile und Baukonstruktionen aus Metall		25	3	27
949	EBM-Waren		286	94	379
951	Glas		36	153	189
952	Glaswaren, feinkeramische u. ä. mineralische Halb- und Fertigwaren		255	281	536
962	Garne, Gewebe und verwandte Artikel		203	71	274
963	Bekleidung, Schuhe, Reiseartikel		589	201	790
971	Kautschukwaren		279	732	1 011
972	Papier und Pappe		39	380	418
973	Papier- und Pappwaren		137	277	414
975	Möbel und Einrichtungsgegenstände aller Art		2 660	168	2 828
976	Holz- und Korkwaren		61	3 228	3 289
979	Sonstige Fertigwaren		2 087	1 206	3 293
991	Gebrauchte Verpackungen		10 957	10 761	21 719
999	Sammel- und Stückgut, Transportgüter die nach ihrer Art nicht einzugruppieren sind		346	1 072	1 418
Summen			371 744	82 547	454 291