

Jahresstatistik der Schweizerischen Rheinhäfen

Rheinhafenverkehr nach Gütergruppen 2020

Ankunftsverkehr nach Gütergruppen
Abgangsverkehr nach Gütergruppen
Grafik Ankunftsverkehr Trocken- und Flüssiggüter
Zufuhr nach Gütergruppen
Abfuhr nach Gütergruppen

SCHWEIZERISCHE RHEINHÄFEN

Abgangsverkehr nach Gütergruppen

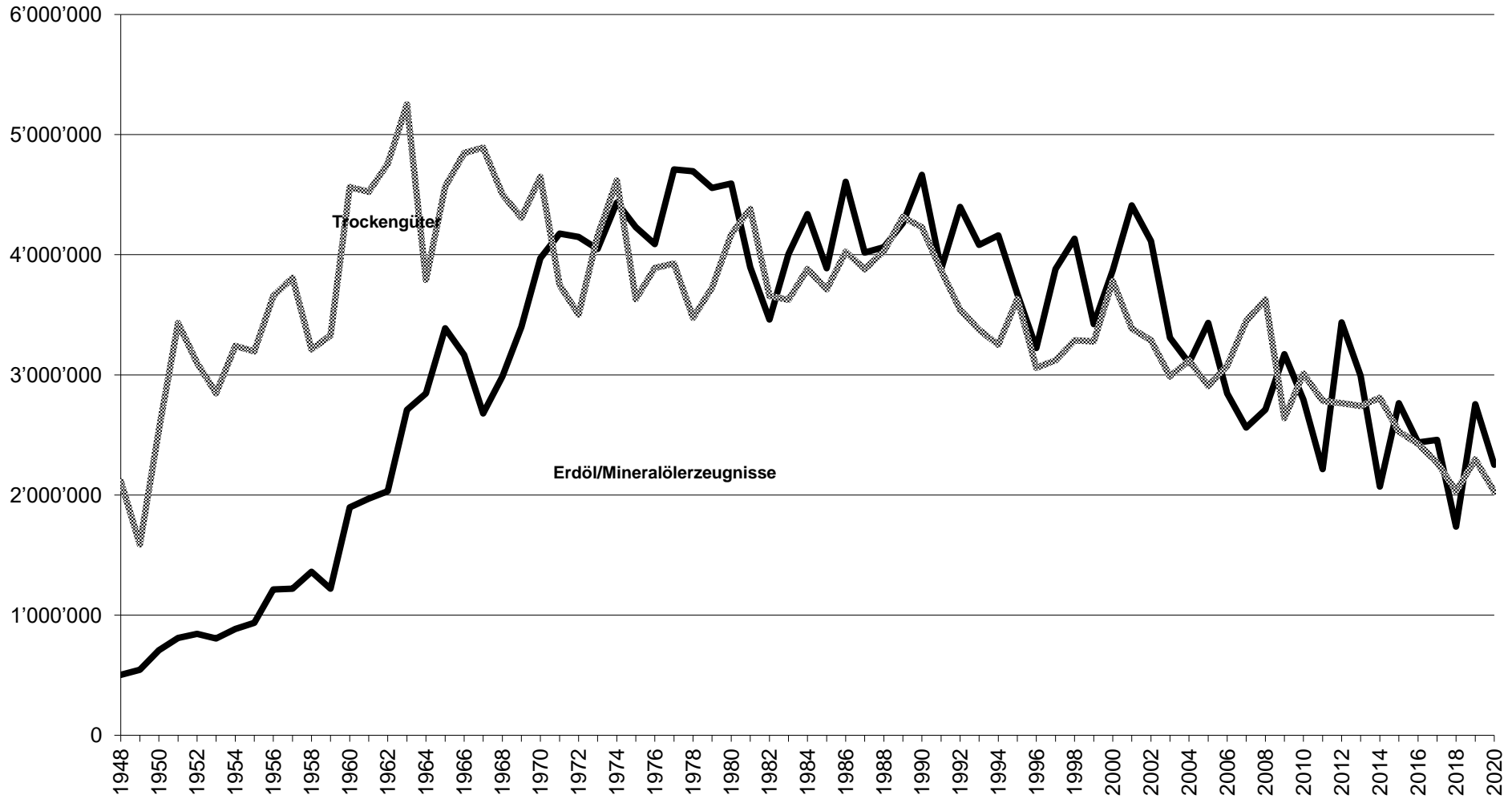
Jahr	Landw. Erzeugn.	Nahrungs- und Futterm.	Feste mineral. Brennst.	Erdöl, Mineralöl- Erzeugn.	Erze und Metall- abfälle	Eisen, Stahl, NE-Met.	Steine, Erden, Baustoff.	Dünge- mittel	Chem. Erzeugn.	Fahrzeug . Masch.	Übrige Güter	TOTAL
1948		13'379			58'113				13'292		76'620	161'404
1949		6'680			31'714				7'654		71'194	117'242
1950		29'183			73'180				19'914		131'015	253'292
1951		95'320			161'226				20'386		75'385	352'317
1952		56'785			157'799				19'167		62'345	296'096
1953		55'849			106'506				18'377		88'596	269'328
1954		74'707			171'745				38'213		85'932	370'597
1955		131'508			145'631				55'543		123'764	456'446
1956		103'586			189'734				34'740		89'138	417'198
1957		71'465			194'072				24'893		77'391	367'821
1958		73'756			118'940				20'014		81'833	294'543
1959		87'660			84'574				40'702		136'178	349'114
1960		67'568			222'837				55'506		156'255	502'166
1961		63'040			119'683				40'023		101'281	324'027
1962		54'751			75'371				43'360	56'826	63'677	293'985
1963		45'778			93'439				54'529	63'941	62'948	320'635
1964		69'268			65'025				67'807	130'845	64'375	397'320
1965		208'459			103'857				66'453	167'841	114'426	661'036
1966		63'917			32'463				41'908	167'596	88'998	394'882
1967		55'665			14'705				49'250	144'670	78'086	342'376
1968		35'393			13'172				40'619	144'284	86'345	319'813
1969		38'022			12'828				30'473	130'643	97'387	309'353
1970		37'020			20'673				20'343	134'593	81'875	304'504
1971		40'414			17'662				9'062	156'473	53'153	276'764
1972		36'729			14'973				37'737	144'695	40'291	274'425
1973		27'071			14'223				21'769	137'303	43'746	244'112
1974		24'779			21'320				29'800	134'738	75'995	286'632
1975		21'960			17'404				39'489	194'768	56'109	329'730
1976		15'239			20'550				11'153	212'116	53'152	312'210
1977		13'535			19'408				3'437	295'536	40'767	372'683
1978		13'343			23'178				4'322	430'966	44'873	516'682
1979		13'154			26'828				11'175	206'813	43'412	301'382
1980					20'464					48'999	51'831	257'295
1981					29'276	136'001				44'127	45'100	258'757
1982					45'924	140'254				55'038	48'096	254'081
1983					32'985	105'023				44'839	200'513	532'834
1984					35'726	254'497				25'912	273'844	552'118
1985					30'132	216'636				31'099	221'112	500'642
1986					39'430	218'299				25'657	138'804	355'342
1987					50'871	151'451				24'537	121'426	310'796
1988					44'394	113'962				32'060	184'615	361'344
1989					43'246	100'275				26'429	91'688	267'001
1990					45'396	105'638				21'492	138'949	301'314
1991					42'451	95'477				29'833	413'751	602'785
1992		532	3'410	255'074	36'924	160'769	4'330	4'557	3'652	29'595	93'222	592'065
1993		904	19	410'288	31'339	199'403	1'176	0	8'086	39'835	134'901	825'951
1994	2'365	15'043	19	386'105	37'311	115'393	12'467	5'596	109'314	64'770	45'653	794'036
1995	3'662	30'629	6'589	226'213	69'603	96'209	12'851	7'945	110'504	104'987	51'984	721'176
1996	3'204	36'665	3'340	348'239	79'764	85'427	8'655	11'381	131'800	106'954	61'458	876'887
1997	7'107	46'612	19	186'974	109'199	137'733	6'451	2'423	134'467	133'351	73'150	837'486
1998	10'300	43'642	0	85'282	64'818	146'179	8'908	10'088	99'168	140'776	79'270	688'431
1999	4'416	42'557	0	195'681	46'136	131'785	14'798	0	101'069	132'366	77'453	746'261
2000	9'177	48'758	0	286'812	70'572	120'099	6'186	4'707	129'270	137'445	80'907	893'933
2001	2'211	38'258	0	232'161	70'876	133'743	421	2'652	150'573	134'629	72'659	838'183
2002	2'740	38'926	0	201'459	63'734	126'193	1'940	10'315	171'612	160'777	74'999	852'695
2003	6'627	46'049	0	234'669	39'747	93'734	10'778	6'891	177'656	167'783	90'555	874'489
2004	17'120	64'443	0	280'177	29'333	105'484	25'425	0	203'231	190'626	108'898	1'024'737
2005	15'490	73'437	0	173'991	28'779	77'444	67'659	232	196'798	172'381	113'780	919'991
2006	15'598	72'341	0	181'075	43'791	93'000	14'605	447	119'589	175'271	111'676	827'393
2007	18'652	95'284	0	255'207	39'840	155'353	9'701	401	196'274	195'455	133'594	1'099'761
2008	10'725	102'142	25	333'857	36'944	136'824	29'056	0	207'178	163'171	121'983	1'141'905
2009	7'216	119'809	0	259'473	26'292	75'571	26'896	73	133'529	132'941	95'563	877'363
2010	6'359	142'789	0	281'694	69'200	76'788	78'692	2'316	73'140	134'912	110'902	976'792
2011	7'462	91'666	0	264'814	60'284	76'555	136'732	31	134'448	95'340	97'798	965'130
2012	12'654	69'152	0	152'380	71'587	109'032	204'972	16	123'069	145'618	122'273	1'010'753
2013	18'087	74'717	0	311'074	89'238	70'541	137'954	39	146'476	130'521	118'436	1'097'083
2014	25'319	68'403	0	247'516	80'862	72'110	191'548	0	147'290	146'813	124'717	1'104'578
2015	32'585	62'097	22	281'117	62'932	52'361	177'069	2	128'644	131'333	111'092	1'039'254
2016	36'304	89'767	0	211'000	75'568	41'058	141'256	1'311	144'951	156'419	136'051	1'033'685
2017	50'012	90'733	0	160'235	84'248	41'952	179'437	207	159'551	153'850	140'798	1'061'023
2018	44'707	74'179	0	65'168	71'643	58'128	242'435	0	120'981	126'098	126'197	929'536
2019	51'136	72'088	0	59'017	121'464	31'376	308'284	43	125'422	120'218	122'127	1'011'175
2020	34'003	85'571	3	22'607	132'373	18'991	259'676	76	68'886	109'624	114'772	846'582

SCHWEIZERISCHE RHEINHÄFEN

Abgangsverkehr nach Gütergruppen

Jahr	Landw. Erzeugn.	Nahrungs- und Futterm.	Feste mineral. Brennst.	Erdöl, Mineralöl-Erzeugn.	Erze und Metall-abfälle	Eisen, Stahl, NE-Met.	Steine, Erden, Baustoff.	Dünge-mittel	Chem. Erzeugn.	Fahrzeug -Masch.	Übrige Güter	TOTAL
1948		13'379			58'113				13'292		76'620	161'404
1949		6'680			31'714				7'654		71'194	117'242
1950		29'183			73'180				19'914		131'015	253'292
1951		95'320			161'226				20'386		75'385	352'317
1952		56'785			157'799				19'167		62'345	296'096
1953		55'849			106'506				18'377		88'596	269'328
1954		74'707			171'745				38'213		85'932	370'597
1955		131'508			145'631				55'543		123'764	456'446
1956		103'586			189'734				34'740		89'138	417'198
1957		71'465			194'072				24'893		77'391	367'821
1958		73'756			118'940				20'014		81'833	294'543
1959		87'660			84'574				40'702		136'178	349'114
1960		67'568			222'837				55'506		156'255	502'166
1961		63'040			119'683				40'023		101'281	324'027
1962		54'751			75'371				43'360	56'826	63'677	293'985
1963		45'778			93'439				54'529	63'941	62'948	320'635
1964		69'268			65'025				67'807	130'845	64'375	397'320
1965		208'459			103'857				66'453	167'841	114'426	661'036
1966		63'917			32'463				41'908	167'596	88'998	394'882
1967		55'665			14'705				49'250	144'670	78'086	342'376
1968		35'393			13'172				40'619	144'284	86'345	319'813
1969		38'022			12'828				30'473	130'643	97'387	309'353
1970		37'020			20'673				20'343	134'593	81'875	304'504
1971		40'414			17'662				9'062	156'473	53'153	276'764
1972		36'729			14'973				37'737	144'695	40'291	274'425
1973		27'071			14'223				21'769	137'303	43'746	244'112
1974		24'779			21'320				29'800	134'738	75'995	286'632
1975		21'960			17'404				39'489	194'768	56'109	329'730
1976		15'239			20'550				11'153	212'116	53'152	312'210
1977		13'535			19'408				3'437	295'536	40'767	372'683
1978		13'343			23'178				4'322	430'966	44'873	516'682
1979		13'154			26'828				11'175	206'813	43'412	301'382
1980					20'464	136'001				48'999	51'831	257'295
1981					29'276	140'254				44'127	45'100	258'757
1982					45'924	105'023				55'038	48'096	254'081
1983					32'985	254'497				44'839	200'513	532'834
1984					35'726	216'636				25'912	273'844	552'118
1985					30'132	218'299				31'099	221'112	500'642
1986					39'430	151'451				25'657	138'804	355'342
1987					50'871	113'962				24'537	121'426	310'796
1988					44'394	100'275				32'060	184'615	361'344
1989					43'246	105'638				26'429	91'688	267'001
1990					45'396	95'477				21'492	138'949	301'314
1991					42'451	116'750				29'833	413'751	602'785
1992		532	3'410	255'074	36'924	160'769	4'330	4'557	3'652	29'595	93'222	592'065
1993		904	19	410'288	31'339	199'403	1'176	0	8'086	39'835	134'901	825'951
1994	2'365	15'043	19	386'105	37'311	115'393	12'467	5'596	109'314	64'770	45'653	794'036
1995	3'662	30'629	6'589	226'213	69'603	96'209	12'851	7'945	110'504	104'987	51'984	721'176
1996	3'204	36'665	3'340	348'239	79'764	85'427	8'655	11'381	131'800	106'954	61'458	876'887
1997	7'107	46'612	19	186'974	109'199	137'733	6'451	2'423	134'467	133'351	73'150	837'486
1998	10'300	43'642	0	85'282	64'818	146'179	8'908	10'088	99'168	140'776	79'270	688'431
1999	4'416	42'557	0	195'681	46'136	131'785	14'798	0	101'069	132'366	77'453	746'261
2000	9'177	48'758	0	286'812	70'572	120'099	6'186	4'707	129'270	137'445	80'907	893'933
2001	2'211	38'258	0	232'161	70'876	133'743	421	2'652	150'573	134'629	72'659	838'183
2002	2'740	38'926	0	201'459	63'734	126'193	1'940	10'315	171'612	160'777	74'999	852'695
2003	6'627	46'049	0	234'669	39'747	93'734	10'778	6'891	177'656	167'783	90'555	874'489
2004	17'120	64'443	0	280'177	29'333	105'484	25'425	0	203'231	190'626	108'898	1'024'737
2005	15'490	73'437	0	173'991	28'779	77'444	67'659	232	196'798	172'381	113'780	919'991
2006	15'598	72'341	0	181'075	43'791	93'000	14'605	447	119'589	175'271	111'676	827'393
2007	18'652	95'284	0	255'207	39'840	155'353	9'701	401	196'274	195'455	133'594	1'099'761
2008	10'725	102'142	25	333'857	36'944	136'824	29'056	0	207'178	163'171	121'983	1'141'905
2009	7'216	119'809	0	259'473	26'292	75'571	26'896	73	133'529	132'941	95'563	877'363
2010	6'359	142'789	0	281'694	69'200	76'788	78'692	2'316	73'140	134'912	110'902	976'792
2011	7'462	91'666	0	264'814	60'284	76'555	136'732	31	134'448	95'340	97'798	965'130
2012	12'654	69'152	0	152'380	71'587	109'032	204'972	16	123'069	145'618	122'273	1'010'753
2013	18'087	74'717	0	311'074	89'238	70'541	137'954	39	146'476	130'521	118'436	1'097'083
2014	25'319	68'403	0	247'516	80'862	72'110	191'548	0	147'290	146'813	124'717	1'104'578
2015	32'585	62'097	22	281'117	62'932	52'361	177'069	2	128'644	131'333	111'092	1'039'254
2016	36'304	89'767	0	211'000	75'568	41'058	141'256	1'311	144'951	156'419	136'051	1'033'685
2017	50'012	90'733	0	160'235	84'248	41'952	179'437	207	159'551	153'850	140'798	1'061'023
2018	44'707	74'179	0	65'168	71'643	58'128	242'435	0	120'981	126'098	126'197	929'536
2019	51'136	72'088	0	59'017	121'464	31'376	308'284	43	125'422	120'218	122'127	1'011'175
2020	34'003	85'571	3	22'607	132'373	18'991	259'676	76	68'886	109'624	114'772	846'582

Ankunftsverkehr Trocken- und Flüssiggüter



Abfuhr	Landw. Erzeugnisse Gruppe 0		Nahrungs- und Futtermittel Gruppe 1		Feste min. Brennstoffe Gruppe 2		Erd., Miner., Öl-Erzeugnisse Gruppe 3		Erzeugnisse Metallbau Gruppe 4		Eisen, Stahl, Ne. Met Gruppe 5	
	2020	2019	2020	2019	2020	2019	2020	2019	2020	2019	2020	2019
Januar	3'532	4'406	6'308	4'100	0	0	1'512	11'705	8'886	8'969	2'540	795
Februar	4'952	6'515	7'308	5'735	3	0	2'401	17'753	13'026	9'501	483	4'341
März	3'140	8'656	6'208	7'087	0	0	2'989	1'480	8'137	8'810	513	5'204
April	2'278	6'117	7'348	5'160	0	0	2'129	3'253	6'136	9'537	4'079	742
Mai	3'115	5'868	6'952	6'751	0	0	299	54	9'168	7'835	400	4'294
Juni	1'938	3'878	7'084	5'477	0	0	239	73	17'989	11'500	340	1'432
Juli	3'629	1'962	7'430	5'986	0	0	2'356	0	16'561	10'990	431	921
August	1'152	3'491	6'209	6'990	0	0	1'076	0	10'662	14'787	413	653
September	1'122	2'826	7'911	6'216	0	0	113	239	9'469	10'735	2'584	2'637
Oktober	3'481	3'398	7'608	5'870	0	0	875	6'188	14'192	9'499	943	519
November	3'720	1'989	6'992	6'347	0	0	807	7'214	8'082	9'387	933	3'737
Dezember	1'943	2'030	8'214	6'369	0	0	7'809	11'058	10'064	9'914	5'331	6'101
Total	34'002	51'136	85'572	72'088	3	0	22'605	59'017	132'372	121'464	18'990	31'376

Abfuhr	Steine, Erden, Baust. Gruppe 6		Düngemittel Gruppe 7		Chemische Erzeugnisse Gruppe 8		Fahrzeuge, Maschinen Gruppe 9		Übrige Güter Gruppe 99		Totalverkehr	
	2020	2019	2020	2019	2020	2019	2020	2019	2020	2019	2020	2019
Januar	18'720	22'875	9	23	5'046	8'904	7'765	6'868	9'030	8'641	63'348	77'286
Februar	15'239	26'971	0	0	3'190	11'662	9'467	9'308	9'507	10'174	65'576	101'960
März	37'028	38'618	0	0	5'143	8'935	8'578	12'361	9'210	12'288	80'946	103'439
April	28'345	33'301	0	0	7'529	9'870	8'905	8'809	9'156	9'561	75'905	86'350
Mai	16'367	35'261	0	0	7'063	10'704	9'505	11'944	9'106	11'333	61'976	94'044
Juni	31'694	29'857	0	0	6'674	9'963	7'774	10'447	9'272	10'373	83'004	83'000
Juli	20'772	29'280	0	0	5'986	8'923	11'798	10'512	11'201	10'296	80'164	78'870
August	20'004	18'676	0	20	5'802	11'082	7'414	8'736	7'927	11'390	60'660	75'825
September	14'666	12'664	0	0	6'497	12'740	5'734	7'251	9'323	8'914	57'420	64'222
Oktober	23'797	37'221	67	0	6'045	9'822	11'034	10'723	10'730	9'789	78'772	93'029
November	23'738	6'102	0	0	3'414	10'063	10'135	12'371	9'542	9'930	67'364	67'140
Dezember	9'306	17'458	0	0	6'497	12'754	11'513	10'888	10'767	9'438	71'444	86'010
Total	259'676	308'284	76	43	68'886	125'422	109'624	120'218	114'772	122'127	846'578	1'011'175

Zusammenfassung Januar											
Total Zufuhr 2020	4'280'198		Total Abfuhr 2020	846'578		Totalverkehr 2020	5'126'776				
Total Zufuhr 2019	5'054'059		Total Abfuhr 2019	1'011'175		Totalverkehr 2019	6'065'234				
+/- zum Vergleich in %	-15.3%		+/- zum Vergleich in %	-16.3%		+/- zum Vergleich in %	-15.5%				

Rundungsdifferenzen bei den Totalzahlen sind möglich, da die Daten in kg berechnet und hier in Tonnen dargestellt werden

Zufuhr	Landw. Erzeugnisse Gruppe 0		Nahrungs- und Futtermittel Gruppe 1		Feste min. Brennstoffe Gruppe 2		Erd., Miner., Öl-Erzeugnisse Gruppe 3		Erzeugnisse Metallbau Gruppe 4		Eisen, Stahl, Ne. Met Gruppe 5	
	2020	2019	2020	2019	2020	2019	2020	2019	2020	2019	2020	2019
Januar	16'892	16'108	27'590	46'749	0	0	181'622	176'661	0	22	12'893	20'452
Februar	8'316	24'344	25'397	38'271	0	0	197'706	236'045	10	2'131	20'315	24'209
März	8'640	17'708	40'131	38'210	2'258	0	204'707	271'622	6'280	2'305	22'456	13'615
April	21'865	15'330	27'111	30'554	0	0	168'184	200'869	2'203	2'261	10'214	19'886
Mai	23'996	12'500	35'186	33'778	0	6'933	271'142	275'800	7'612	5'828	11'265	25'394
Juni	14'500	6'897	39'685	25'613	0	2'672	227'079	313'309	16	2'321	16'505	25'159
Juli	3'510	10'055	21'801	37'808	0	3'037	215'125	309'887	2'076	3'500	10'786	13'224
August	18'543	23'357	30'832	26'140	21	0	164'759	234'276	2'268	2'237	14'480	8'192
September	32'155	25'763	38'653	32'599	36	0	160'315	143'229	4'558	111	17'398	15'567
Oktober	12'101	13'562	22'284	26'218	0	1'954	202'587	190'963	4'332	2'007	22'599	24'156
November	17'870	21'780	31'294	29'111	0	0	153'473	176'459	4'391	2'291	15'507	23'902
Dezember	5'608	10'160	24'464	27'129	0	3'856	106'052	227'435	3'394	129	16'426	13'447
Total	183'996	197'564	364'428	392'180	2'315	18'452	2'252'751	2'756'555	37'140	25'143	190'844	227'203

Zufuhr	Steine, Erden, Baust. Gruppe 6		Düngemittel Gruppe 7		Chemische Erzeugnisse Gruppe 8		Fahrzeuge, Maschinen Gruppe 9		Übrige Güter Gruppe 99		Totalverkehr	
	2020	2019	2020	2019	2020	2019	2020	2019	2020	2019	2020	2019
Januar	34'965	46'575	9'213	15'254	18'495	19'215	14'782	10'595	13'253	14'148	329'706	365'779
Februar	56'086	61'749	8'545	7'033	12'966	22'438	13'425	9'668	10'660	11'901	353'426	437'789
März	74'909	51'209	9'937	16'002	12'172	24'048	8'955	7'671	10'595	8'070	401'040	450'460
April	72'194	73'235	7'659	8'543	16'212	19'910	8'794	7'312	11'289	11'391	345'725	389'291
Mai	64'037	84'353	6'160	5'934	12'677	47'122	8'308	8'327	9'773	12'496	450'156	518'465
Juni	70'806	76'086	8'410	13'411	17'464	35'060	7'820	8'524	9'005	11'876	411'290	520'928
Juli	67'560	87'501	10'881	12'735	12'743	10'370	9'184	10'330	11'974	12'207	365'640	510'654
August	64'102	68'902	16'421	18'403	10'121	20'870	8'392	10'036	9'385	11'169	339'324	423'582
September	62'398	70'058	13'055	15'579	12'098	24'023	5'182	9'235	10'642	11'257	356'490	347'421
Oktober	67'923	69'411	14'967	12'941	7'119	18'410	6'911	8'654	11'391	11'430	372'214	379'706
November	60'285	54'178	10'304	15'512	6'838	10'669	5'788	9'000	9'956	10'721	315'706	353'623
Dezember	42'410	45'914	8'654	4'140	11'355	6'395	8'441	8'552	12'677	9'204	239'481	356'361
Total	737'675	789'171	124'206	145'487	150'260	258'530	105'982	107'904	130'600	135'870	4'280'198	5'054'059

Zusammenfassung Januar

Total Zufuhr 2020	4'280'198	Total Abfuhr 2020	846'578	Totalverkehr 2020	5'126'776
Total Zufuhr 2019	5'054'059	Total Abfuhr 2019	1'011'175	Totalverkehr 2019	6'065'234
+/- zum Vergleich in %	-15.3%	+/- zum Vergleich in %	-16.3%	+/- zum Vergleich in %	-15.5%

Rundungsdifferenzen bei den Totalzahlen sind möglich, da die Daten in kg berechnet und hier in Tonnen dargestellt werden