

Jahresstatistik der Schweizerischen Rheinhäfen

Containerumschlag 2021

Wasserseitiger Containerumschlag 2021

Grafik Containerumschlag 2021

Containerumschlag seit 1980

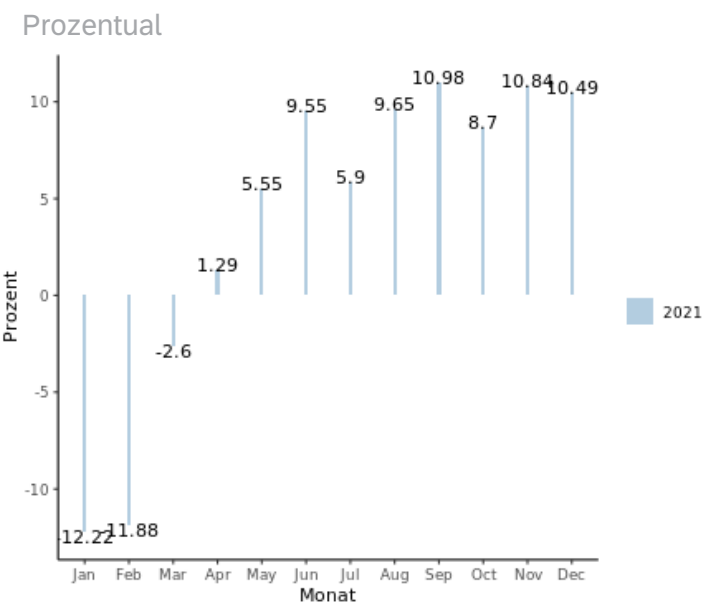
Grafik Containerumschlag seit 1980

Wasserseitiger Containerumschlag in TEU

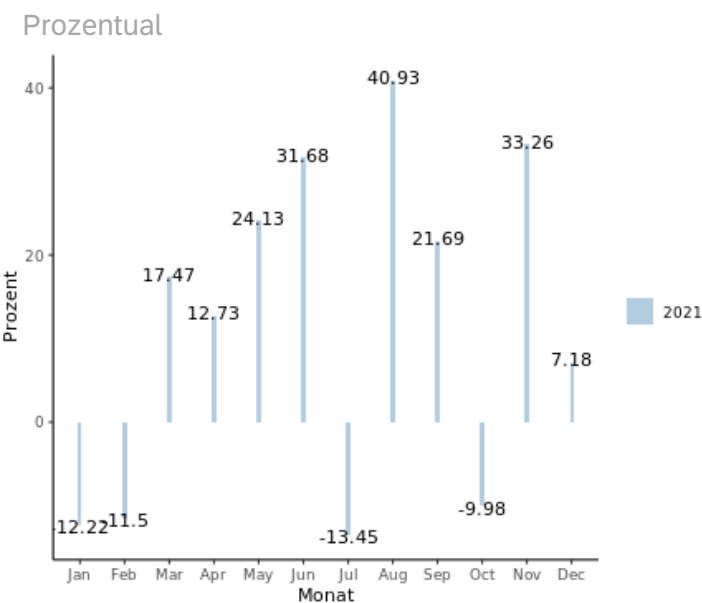
Umschlagsdatum	Richtung			Zufuhr			Abfuhr			Total					
	Voll / Leer			Leer			Voll			Leer			Voll		
	Kennzahlen	C20	C40	TEU	C20	C40	TEU	C20	C40	TEU	C20	C40	TEU		
> 01.2021	149	621	1 391	1 162	1 236	3 634	446	106	658	381	1 563	3 507			
> 02.2021	208	746	1 700	1 028	1 027	3 082	356	114	584	418	1 202	2 822			
> 03.2021	224	915	2 054	1 202	1 356	3 914	648	235	1 118	496	1 562	3 620			
> 04.2021	242	1 035	2 312	1 191	1 100	3 391	682	292	1 266	541	1 779	4 099			
> 05.2021	37	1 019	2 075	1 315	1 120	3 555	583	520	1 623	504	1 628	3 760			
> 06.2021	163	955	2 073	1 690	1 204	4 098	1 043	150	1 343	485	1 654	3 793			
> 07.2021	102	830	1 762	1 416	733	2 882	793	78	949	465	1 561	3 587			
> 08.2021	159	1 253	2 665	1 569	1 293	4 155	769	125	1 019	511	1 468	3 447			
> 09.2021	146	1 194	2 534	1 397	1 184	3 765	1 010	180	1 370	479	1 567	3 613			
> 10.2021	492	674	1 840	1 418	953	3 324	455	125	705	417	1 464	3 345			
> 11.2021	153	1 390	2 933	1 318	1 233	3 784	1 027	342	1 711	368	1 580	3 528			
> 12.2021	177	1 044	2 265	1 311	1 250	3 811	846	525	1 896	394	1 643	3 680			
^ 2021	2 252	11 676	25 604	16 017	13 689	43 395	8 658	2 792	14 242	5 459	18 671	42 801			

Umschlagsdatum	Kennzahlen		
	C20	C40	TEU
	> 01.2021	2 138	3 526
> 02.2021	2 010	3 089	8 188
> 03.2021	2 570	4 068	10 706
> 04.2021	2 656	4 206	11 068
> 05.2021	2 439	4 287	11 013
> 06.2021	3 381	3 963	11 307
> 07.2021	2 776	3 202	9 180
> 08.2021	3 008	4 139	11 286
> 09.2021	3 032	4 125	11 282
> 10.2021	2 782	3 216	9 214
> 11.2021	2 866	4 545	11 956
> 12.2021	2 728	4 462	11 652
^ 2021	32 386	46 828	126 042

Veränderung Vorjahr kumuliert



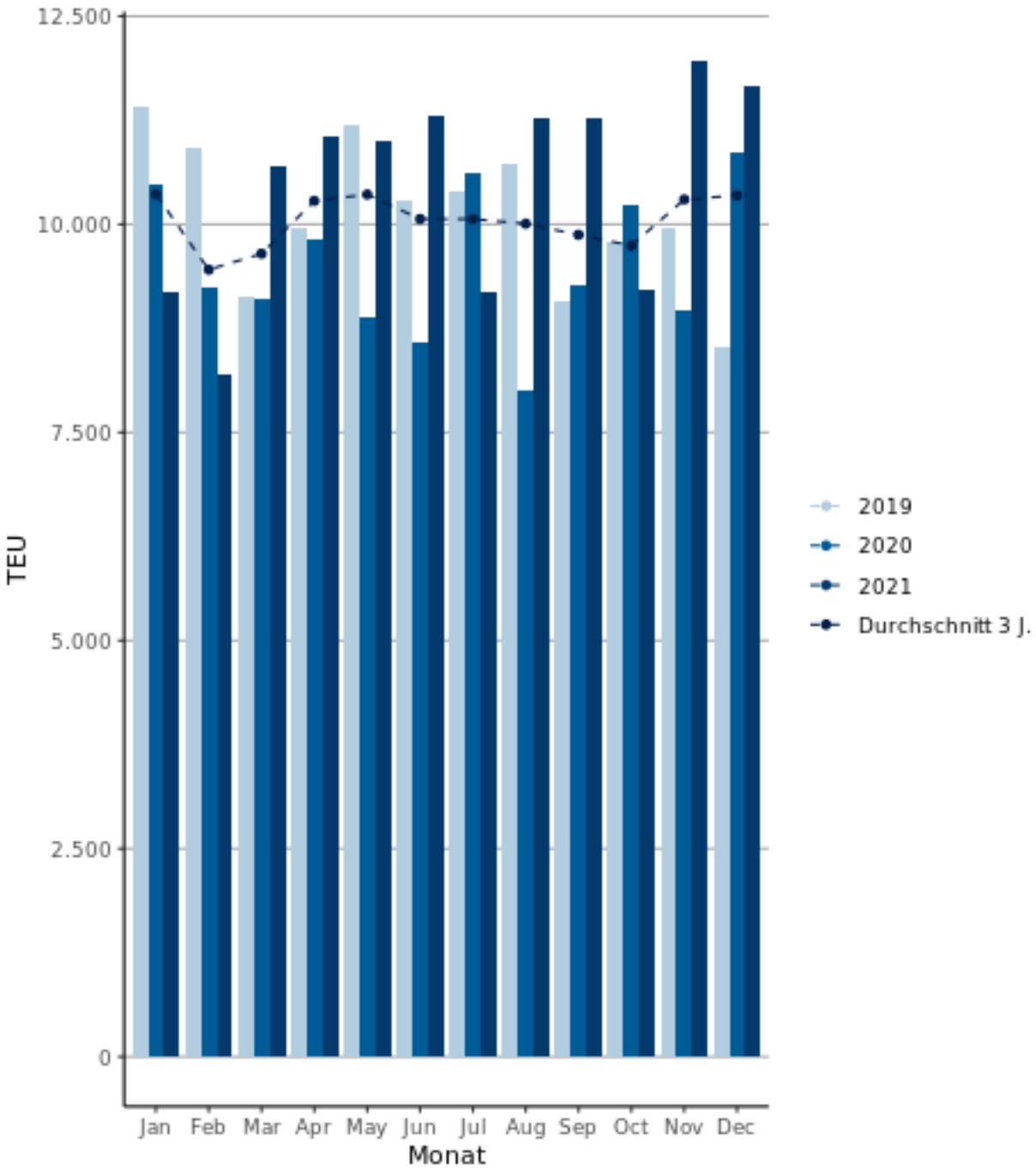
Veränderung Monat Vorjahr



Wasserseitiger Containerumschlag in TEU

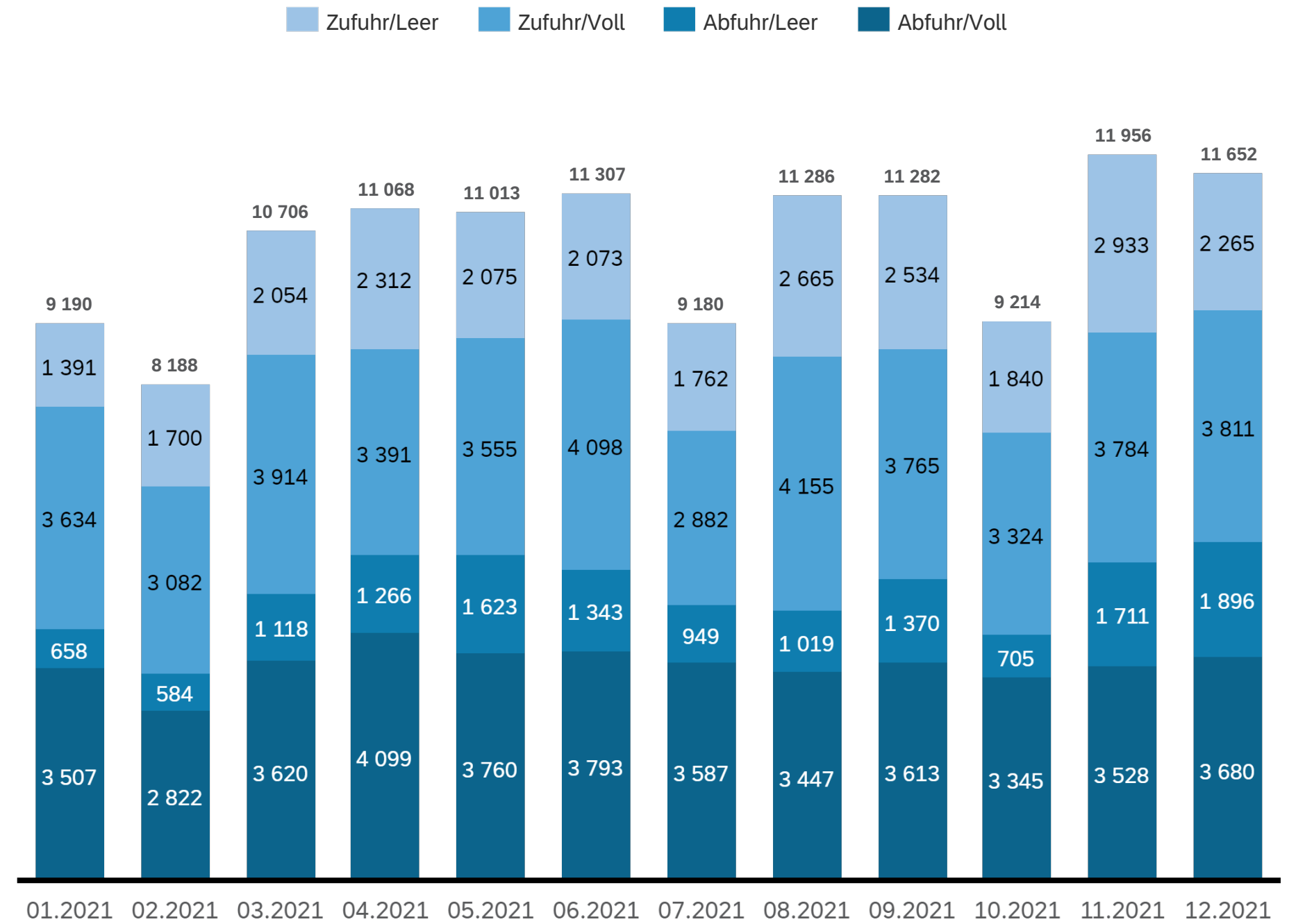
Wasserseitiger Containerumschlag

Nach Jahren auf monatlicher Basis (2019-2021)



Wasserseitiger Containerumschlag

Sortiert 1. nach Zufuhr/Abfuhr - 2. nach beladen/leer



Schiffsseitiger Containerumschlag Zufuhr / Abfuhr

	Zufuhr	Abfuhr	Total	
	[Anzahl TEU]	[Anzahl TEU]	[Anzahl TEU]	Diff. Vorjahr [%]
1980	119	703	822	
1981	136	545	681	-17.2
1982	475	456	931	36.7
1983	1'589	1'453	3'042	226.7
1984	3'162	1'196	4'358	43.3
1985	5'441	2'323	7'764	78.2
1986	10'073	5'244	15'317	97.3
1987	8'807	5'759	14'566	-4.9
1988	9'665	7'669	17'334	19.0
1989	10'681	8'395	19'076	10.0
1990	12'182	10'012	22'194	16.3
1991	11'032	13'386	24'418	10.0
1992	14'119	13'750	27'869	14.1
1993	18'149	17'382	35'531	27.5
1994	19'552	18'332	37'884	6.6
1995	23'010	22'012	45'022	18.8
1996	25'520	27'548	53'068	17.9
1997	31'674	32'348	64'022	20.6
1998	33'321	35'339	68'660	7.2
1999	33'110	33'672	66'782	-2.7
2000	37'774	36'414	74'188	11.1
2001	35'695	33'023	68'718	-7.4
2002	36'367	36'064	72'431	5.4
2003	36'082	41'905	77'987	7.7
2004	37'840	47'414	85'254	9.3
2005	39'748	45'183	84'931	-0.4
2006	42'596	45'434	88'030	3.6
2007	47'955	56'411	104'366	18.6
2008	45'326	47'138	92'464	-11.4
2009	35'347	42'938	78'285	-15.3
2010	45'347	53'701	99'048	26.5
2011	46'342	47'029	93'371	-5.7
2012	50'291	51'949	102'240	9.5
2013	56'929	48'016	104'945	2.6
2014	57'226	47'256	104'482	-0.4
2015	56'262	46'654	102'916	-1.5
2016	57'226	57'272	114'498	11.3
2017	62'196	57'035	119'231	4.1
2018	61'623	57'510	119'133	-0.1
2019	64'719	56'647	121'366	1.9
2020	62'157	51'918	114'075	-6.0
2021	68'999	57'043	126'042	10.5

Schiffsseitiger Containerumschlag Zufuhr / Abfuhr

