

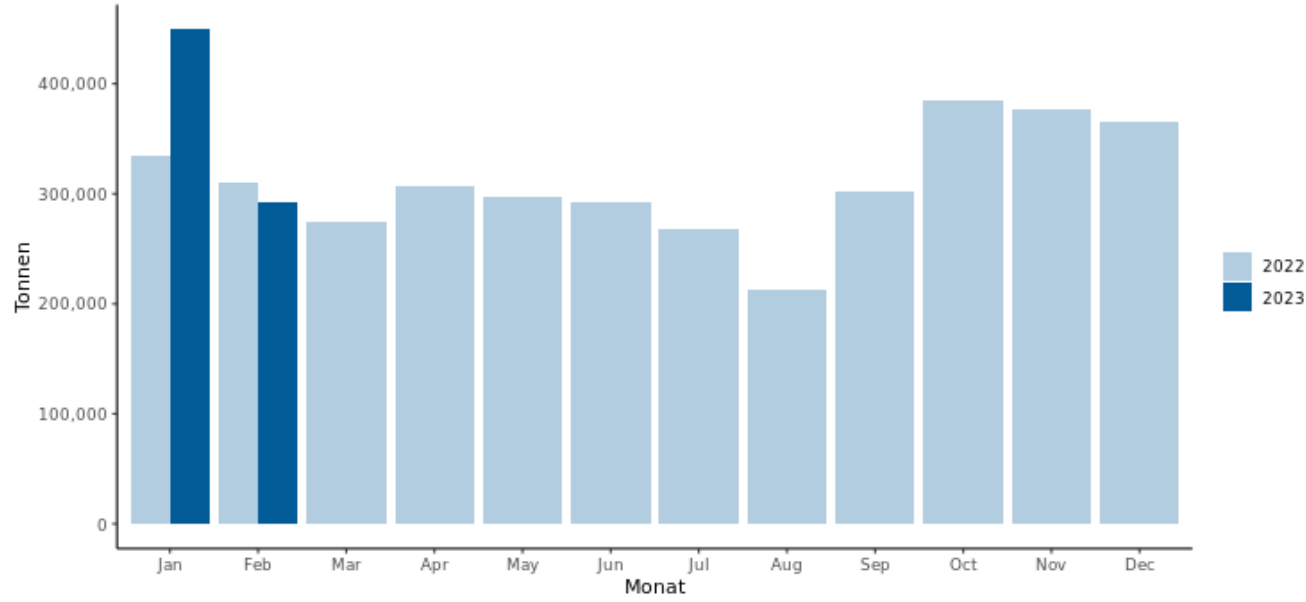
Schiffsumschlag nach Warengattung in Tonnen

Richtung	Code	EG Gruppe	Kennzahlen	Nettogewicht		
			Umschlagsdatum	2023	>01.2023	>02.2023
Zufuhr	0	Landwirtschaftliche Erzeugnisse		26,787	19,913	6,874
	1	Nahrungs- und Futtermittel		49,294	30,910	18,384
	2	Feste, mineralische Brennstoffe		5,502	4,267	1,235
	3	Erdöl, Mineralölerzeugnisse		473,762	301,939	171,823
	4	Erze und Metallabfälle		6,754	6,030	724
	5	Eisen, Stahl und NE-Metalle		39,943	24,304	15,639
	6	Steine, Erden, Baustoffe		58,758	19,935	38,823
	7	Düngemittel		4,649	2,242	2,408
	8	Chemische Erzeugnisse		24,933	12,986	11,947
	9	Fahrzeuge, Maschinen, übrige Güter		51,456	26,741	24,716
	<b>Summen</b>			<b>741,839</b>	<b>449,267</b>	<b>292,571</b>
Abfuhr	0	Landwirtschaftliche Erzeugnisse		3,323	1,482	1,841
	1	Nahrungs- und Futtermittel		12,411	5,885	6,526
	3	Erdöl, Mineralölerzeugnisse		14,379	5,586	8,792
	4	Erze und Metallabfälle		25,554	14,732	10,822
	5	Eisen, Stahl und NE-Metalle		873	486	388
	6	Steine, Erden, Baustoffe		15,662	6,271	9,391
	8	Chemische Erzeugnisse		5,517	2,684	2,833
	9	Fahrzeuge, Maschinen, übrige Güter		49,832	25,200	24,632
	<b>Summen</b>			<b>127,552</b>	<b>62,327</b>	<b>65,224</b>
<b>Summen</b>				<b>869,390</b>	<b>511,594</b>	<b>357,796</b>

Schiffsumschlag nach Warengattung in Tonnen

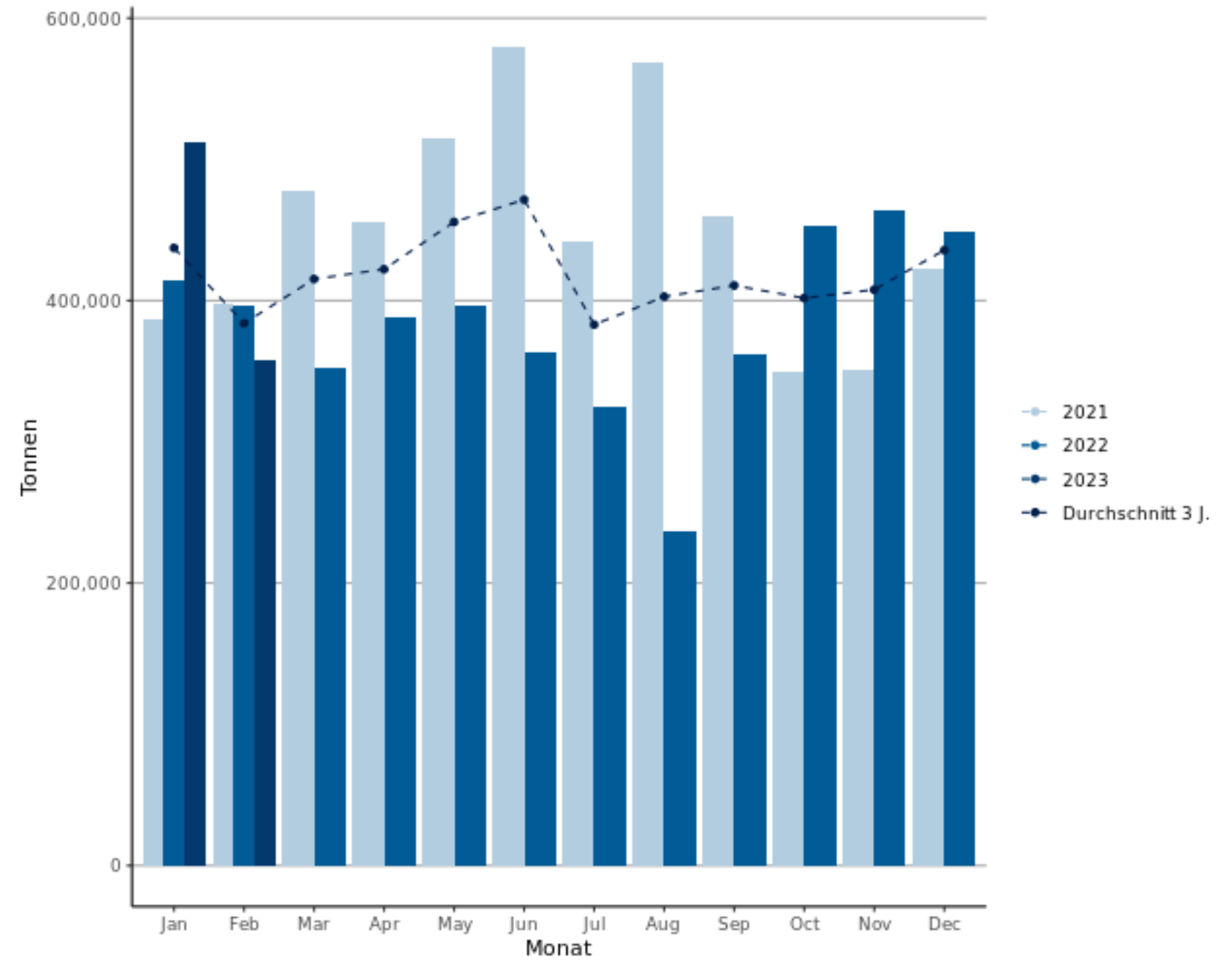
Wasserseitiger Güterumschlag in den Schweizerischen Rheinhäfen

Zufuhr 2022 und 2023



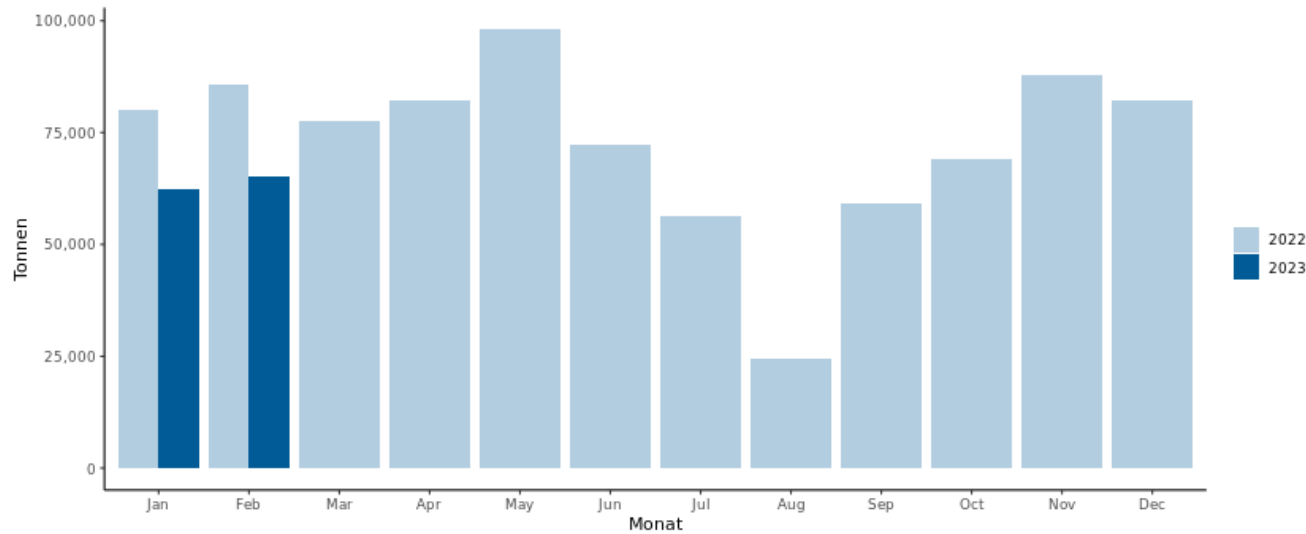
Wasserseitiger Güterumschlag in den Schweizerischen Rheinhäfen

Nach Jahren auf monatlicher Basis (2021-2023)



Wasserseitiger Güterumschlag in den Schweizerischen Rheinhäfen

Abfuhr 2022 und 2023



Schiffsumschlag nach Warengattung in Tonnen

Richtung	Code	EG Gruppe	Kennzahlen	Umschlag im Februar			Umschlag seit Jahresbeginn		
				Monat Vorjahr	Monat aktuelles Jahr	% Diff	2022	2023	% Diff Jahr
Zufuhr	0	Landwirtschaftliche Erzeugnisse		16,961	6,874	-59.5	44,769	26,787	-40.2
	1	Nahrungs- und Futtermittel		26,902	18,384	-31.7	61,664	49,294	-20.1
	2	Feste, mineralische Brennstoffe		–	1,235	0.0	–	5,502	0.0
	3	Erdöl, Mineralölerzeugnisse		121,651	171,823	41.2	289,953	473,762	63.4
	4	Erze und Metallabfälle		6,048	724	-88.0	10,526	6,754	-35.8
	5	Eisen, Stahl und NE-Metalle		27,242	15,639	-42.6	53,112	39,943	-24.8
	6	Steine, Erden, Baustoffe		63,638	38,823	-39.0	94,804	58,758	-38.0
	7	Düngemittel		10,056	2,408	-76.1	14,438	4,649	-67.8
	8	Chemische Erzeugnisse		12,273	11,947	-2.7	26,200	24,933	-4.8
	9	Fahrzeuge, Maschinen, übrige Güter		25,689	24,716	-3.8	49,144	51,456	4.7
	<b>Summen</b>			<b>310,459</b>	<b>292,571</b>	<b>-5.8</b>	<b>644,609</b>	<b>741,839</b>	<b>15.1</b>
Abfuhr	0	Landwirtschaftliche Erzeugnisse		1,413	1,841	30.2	4,726	3,323	-29.7
	1	Nahrungs- und Futtermittel		7,428	6,526	-12.2	13,961	12,411	-11.1
	3	Erdöl, Mineralölerzeugnisse		5,883	8,792	49.5	14,678	14,379	-2.0
	4	Erze und Metallabfälle		10,003	10,822	8.2	20,145	25,554	26.8
	5	Eisen, Stahl und NE-Metalle		519	388	-25.2	855	873	2.1
	6	Steine, Erden, Baustoffe		27,329	9,391	-65.6	49,795	15,662	-68.5
	8	Chemische Erzeugnisse		3,903	2,833	-27.4	7,730	5,517	-28.6
	9	Fahrzeuge, Maschinen, übrige Güter		29,369	24,632	-16.1	53,956	49,832	-7.6
		<b>Summen</b>			<b>85,848</b>	<b>65,224</b>	<b>-24.0</b>	<b>165,846</b>	<b>127,552</b>
<b>Summen</b>				<b>396,307</b>	<b>357,796</b>	<b>-9.7</b>	<b>810,456</b>	<b>869,390</b>	<b>7.3</b>

Prozentuale Werte, die grösser als 999 % sind, werden nur mit dieser Obergrenze angezeigt.

Gütergruppen ohne Umschläge werden nicht angezeigt.

**Schiffsumschlag nach Warengattung in Tonnen**

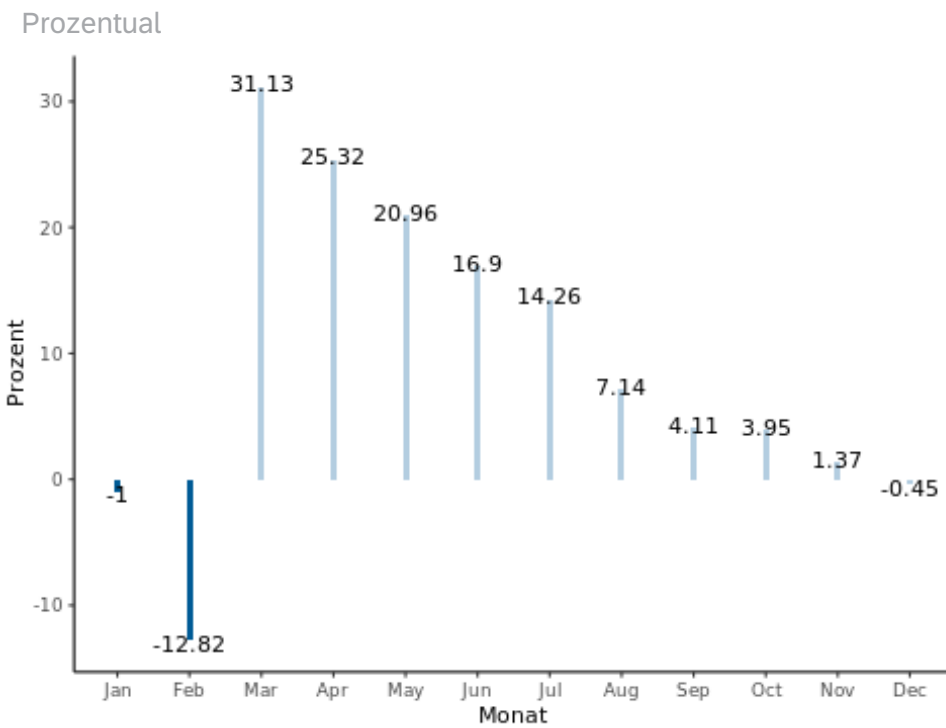
Kennzahlen	Monat Vorjahr	Umschlag im Januar			Umschlag seit Jahresbeginn		
		Monat aktuelles Jahr	% Diff	2022	2023	% Diff Jahr	
<b>Bez. Hafenteil</b>							
Auhafen	105,316	116,558	10.7	232,012	290,317	25.1	
Birsfelden	138,577	126,138	-9.0	282,928	336,194	18.8	
Kleinhüningen	130,676	95,397	-27.0	257,253	214,933	-16.5	
Übrige	21,737	19,702	-9.4	38,262	27,946	-27.0	
<b>Summen</b>	<b>396,307</b>	<b>357,796</b>	<b>-9.7</b>	<b>810,456</b>	<b>869,390</b>	<b>7.3</b>	

\* Beinhaltet die Hafenteile St. Johann (fallweise), Kesslergrube (fallweise) und Kaiseraugst.  
 Prozentuale Werte, die grösser als 999 % sind, werden nur mit dieser Obergrenze angezeigt.

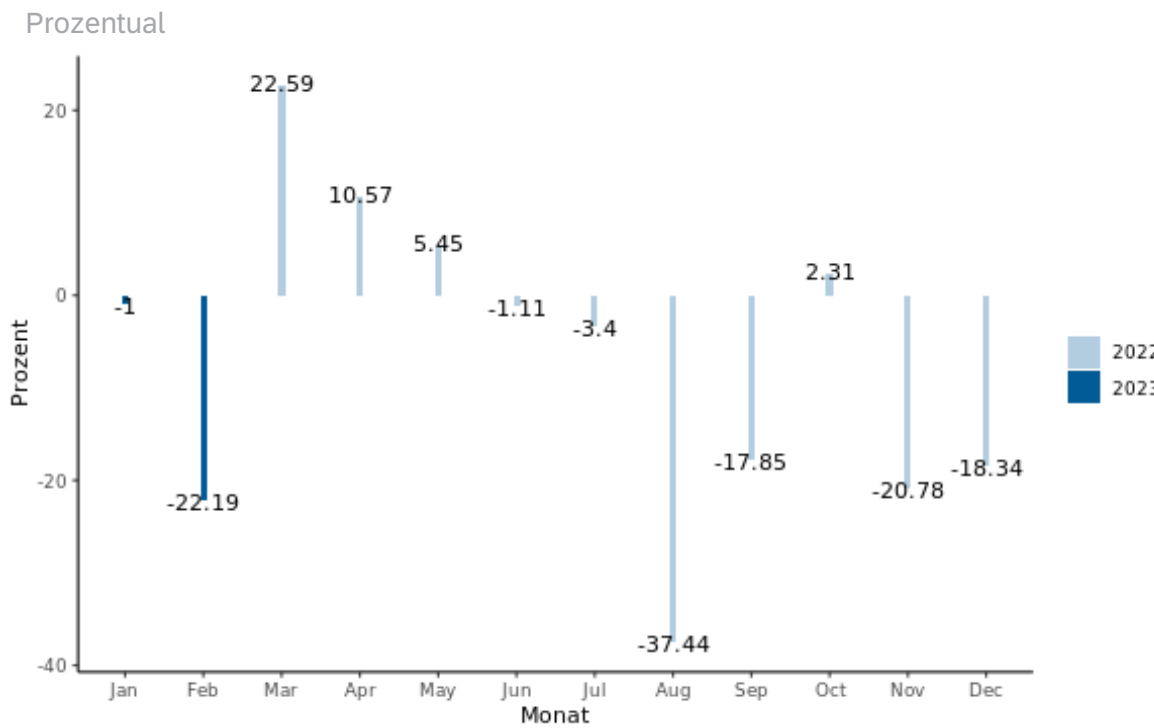
Wasserseitiger Containerumschlag in TEU

Richtung	Zufuhr			Abfuhr			Total									
	Voll / Leer	Leer		Voll		Leer	Voll		Kennzahlen	C20	C40	TEU				
Kennzahlen	C20	C40	TEU	C20	C40	TEU	C20	C40					TEU			
<b>Umschlagsdatum</b>													<b>Umschlagsdatum</b>			
> 01.2023	65	623	1,311	1,104	1,614	4,332	1,144	389	1,922	237	1,286	2,809	> 01.2023	2,550	3,912	10,374
> 02.2023	73	563	1,199	1,119	1,396	3,911	686	632	1,950	305	1,462	3,229	> 02.2023	2,183	4,053	10,289
^ 2023	138	1,186	2,510	2,223	3,010	8,243	1,830	1,021	3,872	542	2,748	6,038	^ 2023	4,733	7,965	20,663

Veränderung Vorjahr kumuliert



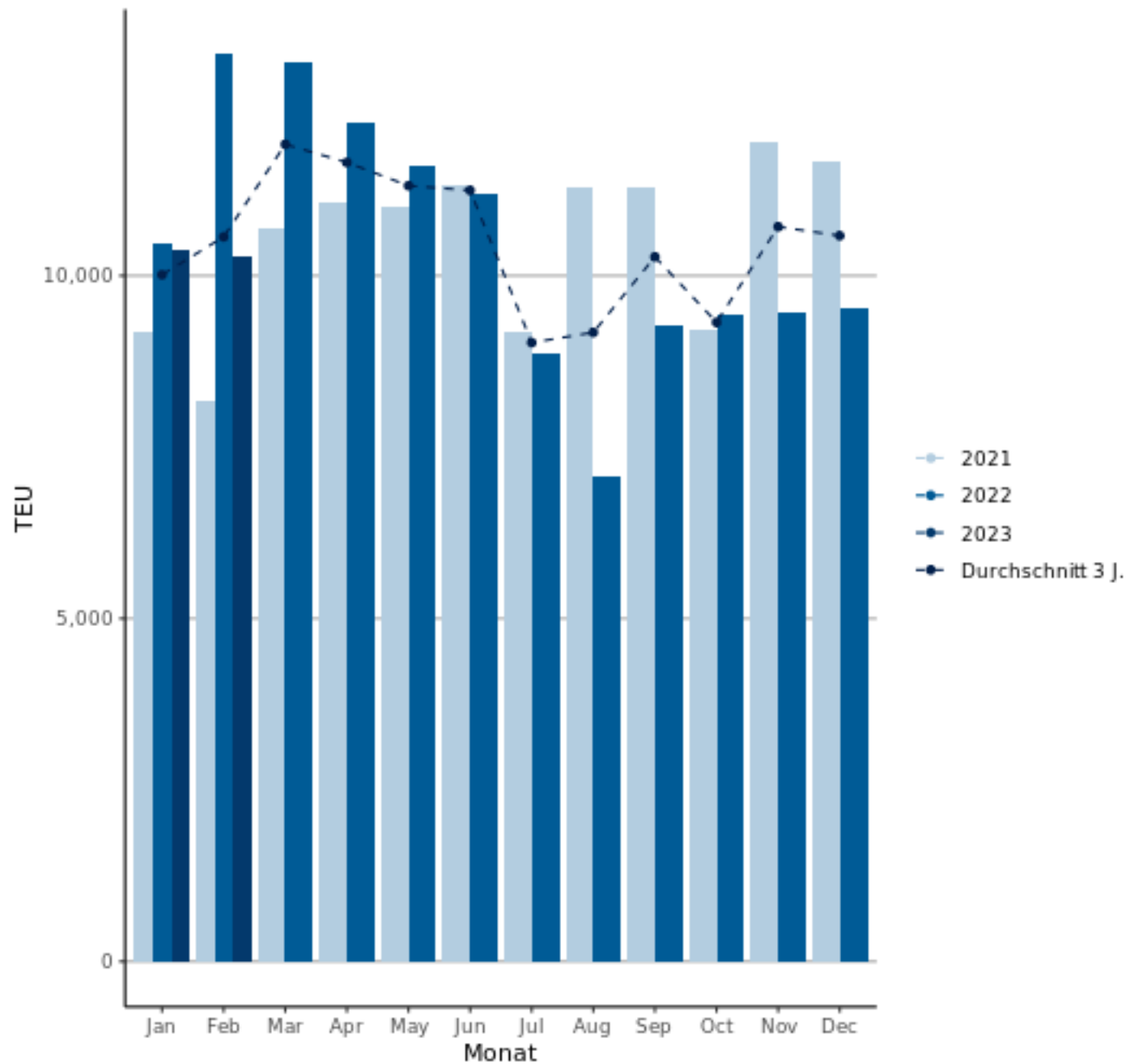
Veränderung Monat Vorjahr



**Wasserseitiger Containerumschlag in TEU**

**Wasserseitiger Containerumschlag**

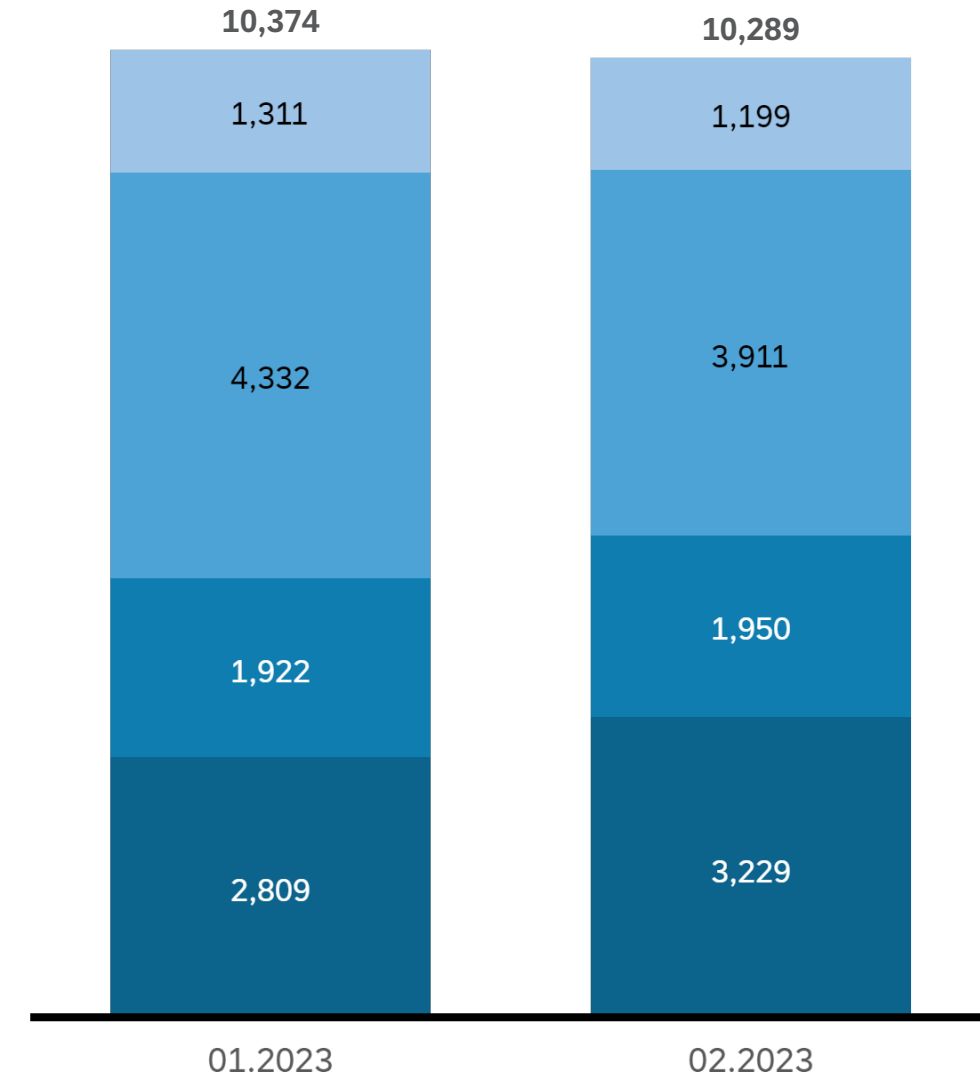
Nach Jahren auf monatlicher Basis (2021-2023)



**Wasserseitiger Containerumschlag**

Sortiert 1. nach Zufuhr/Abfuhr - 2. nach beladen/leer

Zufuhr/Leer   Zufuhr/Voll   Abfuhr/Leer   Abfuhr/Voll



Umgeschlagene Waren in Tonnen

Pos.	Warengattung	Kennzahlen	Nettogewicht		Summen
		Richtung	Zufuhr	Abfuhr	
011	Weizen		2,000	–	2,000
015	Mais		1,851	–	1,851
016	Reis		2,448	–	2,448
019	Sonstiges Getreide		11	–	11
020	Kartoffeln		19	–	19
031	Zitrusfrüchte		22	–	22
035	Sonstige frische Früchte		257	–	257
039	Frisches und gefrorenes Gemüse		42	–	42
042	Baumwolle		107	–	107
055	Sonstiges Rohholz		–	1,841	1,841
056	Holzschwellen und anderes bearbeitetes Holz (ausgenommen Grubenholz)		24	–	24
099	Sonstige pflanzliche und tierische Rohstoffe, nicht zur Ernährung (ausgenommen Zellstoff und Altpapier)		93	–	93
111	Rohzucker		1,470	–	1,470
112	Raffinierter Zucker		13	–	13
115	Zuckerwaren		–	186	186
121	Most und Wein aus Weintrauben		405	–	405
122	Bier		82	–	82
125	Sonstige alkoholische Getränke		57	–	57
128	Alkoholfreie Getränke		203	–	203
131	Kaffee		3,575	1,838	5,413
132	Kakao und Kakaoerzeugnisse		–	1,565	1,565
133	Tee und Gewürze		560	–	560
134	Rohtabak und Tabakwaren		36	608	644
136	Honig		435	24	459
139	Nahrungsmittelzubereitungen, nicht spezifiziert		1,025	692	1,718
141	Fleisch, frisch oder gefroren		133	–	133
142	Fische, Schalen- und Weichtiere, frisch, gefroren, getrocknet, gesalzen und geräuchert		370	–	370
144	Andere Milcherzeugnisse		961	1,325	2,285
147	Fleisch, getrocknet, gesalzen, geräucher Fleischkonserven und andere Fleischwaren		–	18	18
148	Fisch- und Weichtiererzeugnisse aller Art		165	–	165
163	Sonstige Getreideerzeugnisse (einschl. Backwaren)		116	209	325
164	Getrocknetes Obst, Obstkonserven und andere Obsterzeugnisse		461	41	502
166	Getrocknetes Gemüse, Gemüsekonserven und andere Gemüseerzeugnisse		82	–	82
172	Ölkuchen und andere Rückstände der Pflanzenölgewinnung		4,448	–	4,448
179	Sonstige Futtermittel einschl. Nahrungsmittelabfälle		1,765	–	1,765
181	Ölsaaten und Ölfrüchte		280	–	280
182	Pflanzliche und tierische Öle und Fette (ausgenommen Speisefette)		1,742	19	1,761
211	Steinkohle		13	–	13
221	Braunkohle		1,222	–	1,222
321	Motorbenzin und andere Leichtöle		36,983	1,675	38,658
323	Petroleum, Turbinenkraftstoff		5,055	–	5,055
325	Gas-,Dieselöl und leichtes Heizöl		129,785	–	129,785
327	Schweres Heizöl		–	4,786	4,786
341	Schmieröle und Fette		–	754	754
343	Bitumen und bituminöse Gemische		–	1,577	1,577
459	Sonstige NE-Metallerze und -konzentrate		13	–	13
462	Eisen- und Stahlschrott zur Verhüttung		710	7,478	8,188
465	Eisenschlacken und -aschen zur Verhüttung		–	3,344	3,344
515	Rohstahl		49	–	49
522	Stahlhalbzeug		3,858	–	3,858
541	Stahlbleche und Breitflachstahl		2,003	–	2,003
544	Bandstahl, auch oberflächenbeschichtet, Weissband, Weissblech		–	145	145
551	Rohre, Rohrverschluss- und -verbindungsstücke aus Stahl, aus Gusseisen		23	169	192
561	Kupfer und Kupferlegierungen		13	–	13
562	Aluminium und Aluminiumlegierungen		9,637	39	9,676
565	Sonstige NE-Metalle und ihre Legierungen		41	16	57
568	NE-Metallhalbzeug		15	19	35
612	Sonstiger natürlicher Sand und Kies		36,951	–	36,951
631	Findlinge, Schotter und andere zerkleinerte Steine		1,153	–	1,153
632	Marmor, Granit und andere Naturwerkstein Naturwerksteine, Schiefer		175	–	175
639	Sonstige Rohmineralien		42	9,349	9,390
691	Baustoffe & andere Waren aus Naturstein Bims, Gips, Beton, Zement u.ä. Stoffen		503	42	545
724	Stickstoffdüngemittel		1,604	–	1,604
729	Mischdünger und andere chemische aufbereitete Düngemittel		804	–	804
819	Sonstige chemische Grundstoffe (ausgenommen Aluminiumoxid und -hydroxid)		10,265	538	10,803
831	Benzol		22	31	53
891	Kunststoffe		571	577	1,148
892	Farbstoffe, Farben und Gerbstoffe		141	591	732
893	Pharmazeutische Erzeugnisse, ätherische Öle, Reinigungs- und Körperpflegemittel		772	888	1,661
895	Stärke und Kleber		9	21	30
896	Sonstige chemische Erzeugnisse		167	187	353
910	Fahrzeuge		706	881	1,587
920	Landwirtschaftliche Maschinen und Geräte		81	–	81
931	Elektrotechnische Erzeugnisse		1,474	1,113	2,586
939	Sonstige Maschinen, nicht spezifiziert (einschl. Fahrzeugmotoren)		467	3,229	3,696
941	Fertigbauteile und Baukonstruktionen aus Metall		97	27	124
949	EBM-Waren		1,329	226	1,555
951	Glas		–	25	25
952	Glaswaren, feinkeramische u. ä. mineralische Halb- und Fertigwaren		165	–	165
962	Garne, Gewebe und verwandte Artikel		117	5,498	5,615
963	Bekleidung, Schuhe, Reiseartikel		864	14	877
971	Kautschukwaren		210	548	757
972	Papier und Pappe		–	366	366
973	Papier- und Pappwaren		117	35	152
974	Druckereierzeugnisse		29	69	98
975	Möbel und Einrichtungsgegenstände aller Art		1,590	51	1,641
976	Holz- und Korkwaren		86	301	388
979	Sonstige Fertigwaren		5,831	835	6,666
991	Gebrauchte Verpackungen		10,370	10,414	20,784
999	Sammel- und Stückgut, Transportgüter die nach ihrer Art nicht einzugruppieren sind		1,182	1,002	2,185
<b>Summen</b>			<b>292,571</b>	<b>65,224</b>	<b>357,796</b>