

Schiffsumschlag nach Warengattung in Tonnen

Richtung	NST-2007	Bezeichnung	Kennzahlen	Nettogewicht		
			Umschlagsdatum	▼ 2024	> 01.2024	> 02.2024
Zufuhr	01	Landwirtschaftliche Erzeugnisse, Forstwirtschaft (inkl. Rohholz)		27,338	17,742	9,596
	02	Kohle, rohes Erdöl und -gas		3,217	1,249	1,968
	03	Steine und Erden		66,639	25,452	41,186
	04	Nahrungs- und Genussmittel		58,743	31,526	27,217
	05	Textilien und Bekleidung		2,279	942	1,337
	06	Holz-, Kork- und Flechtwaren; Papier und Karton		487	159	327
	07	Mineralölerzeugnisse		388,386	207,036	181,350
	08	Chemische Erzeugnisse; Gummi- und Kunststoffwaren		44,876	21,124	23,752
	09	Mineralerzeugnisse (u.a. Glas, Zement, Baumaterial)		1,404	604	800
	10	Metallerzeugnisse (u.a. Eisen, Stahl)		45,324	20,224	25,100
	11-13	Fahrzeuge, Maschinen und übrige Güter		9,817	3,179	6,637
	14	Recyclingmaterial und Abfälle (inkl. Schrott und Abbruchmaterial)		20,041	8,869	11,172
	16	Geräte und Material für Güterbeförderung (u.a. Verpackungen und leere Container)		19,951	8,427	11,523
	17-18	Sammel- und Umzugsgüter		3,628	1,202	2,426
	19-20	Sonstige Güter		1,257	693	564
	Summen			693,387	348,429	344,958

* Gruppe 15 wird nicht verwendet, deswegen wird diese Gruppe nicht angezeigt.

Schiffsumschlag nach Warengattung in Tonnen

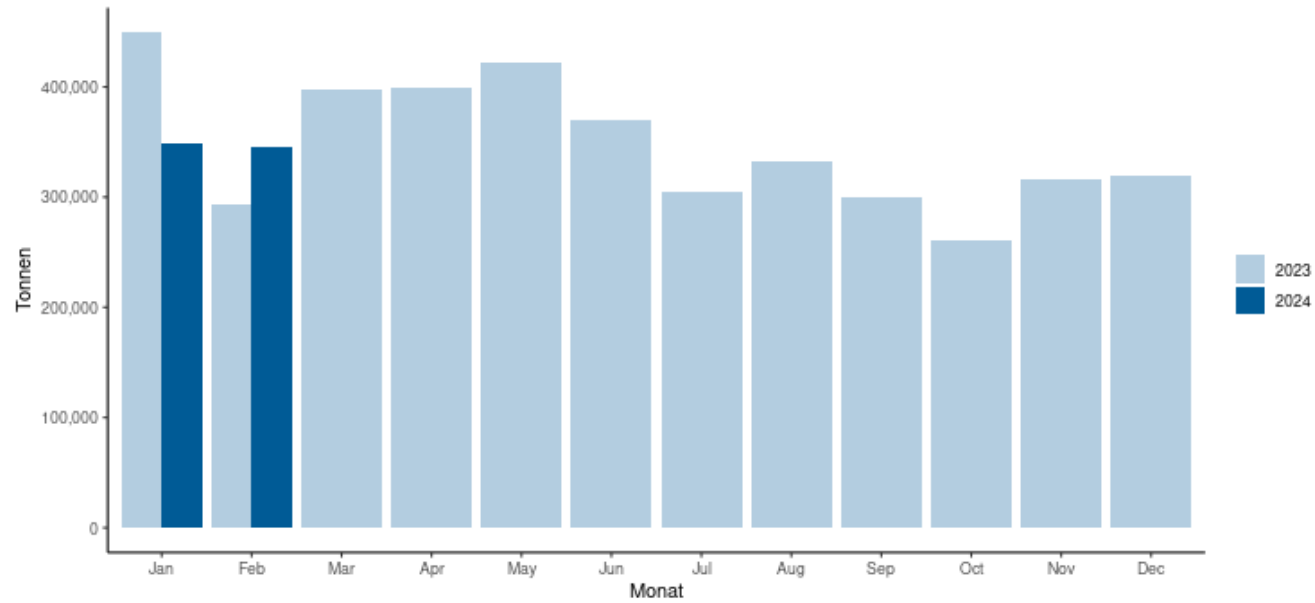
Richtung	NST-2007	Bezeichnung	Kennzahlen	Nettogewicht		
			Umschlagsdatum	▼ 2024	> 01.2024	> 02.2024
Abfuhr	01	Landwirtschaftliche Erzeugnisse, Forstwirtschaft (inkl. Rohholz)		2,398	1,354	1,044
	03	Steine und Erden		2,569	2,550	19
	04	Nahrungs- und Genussmittel		10,498	4,245	6,253
	05	Textilien und Bekleidung		151	54	97
	06	Holz-, Kork- und Flechtwaren; Papier und Karton		1,511	610	901
	07	Mineralölerzeugnisse		8,376	4,238	4,138
	08	Chemische Erzeugnisse; Gummi- und Kunststoffwaren		12,718	6,480	6,238
	09	Mineralerzeugnisse (u.a. Glas, Zement, Baumaterial)		1,675	441	1,235
	10	Metallerzeugnisse (u.a. Eisen, Stahl)		1,244	456	788
	11-13	Fahrzeuge, Maschinen und übrige Güter		34,639	14,422	20,217
	14	Recyclingmaterial und Abfälle (inkl. Schrott und Abbruchmaterial)		25,851	14,281	11,569
	16	Geräte und Material für Güterbeförderung (u.a. Verpackungen und leere Container)		14,121	6,338	7,784
	17-18	Sammel- und Umzugsgüter		1,036	462	574
	19-20	Sonstige Güter		1,080	305	774
	Summen			117,866	56,235	61,631

* Gruppe 15 wird nicht verwendet, deswegen wird diese Gruppe nicht angezeigt.

Schiffsumschlag nach Warengattung in Tonnen

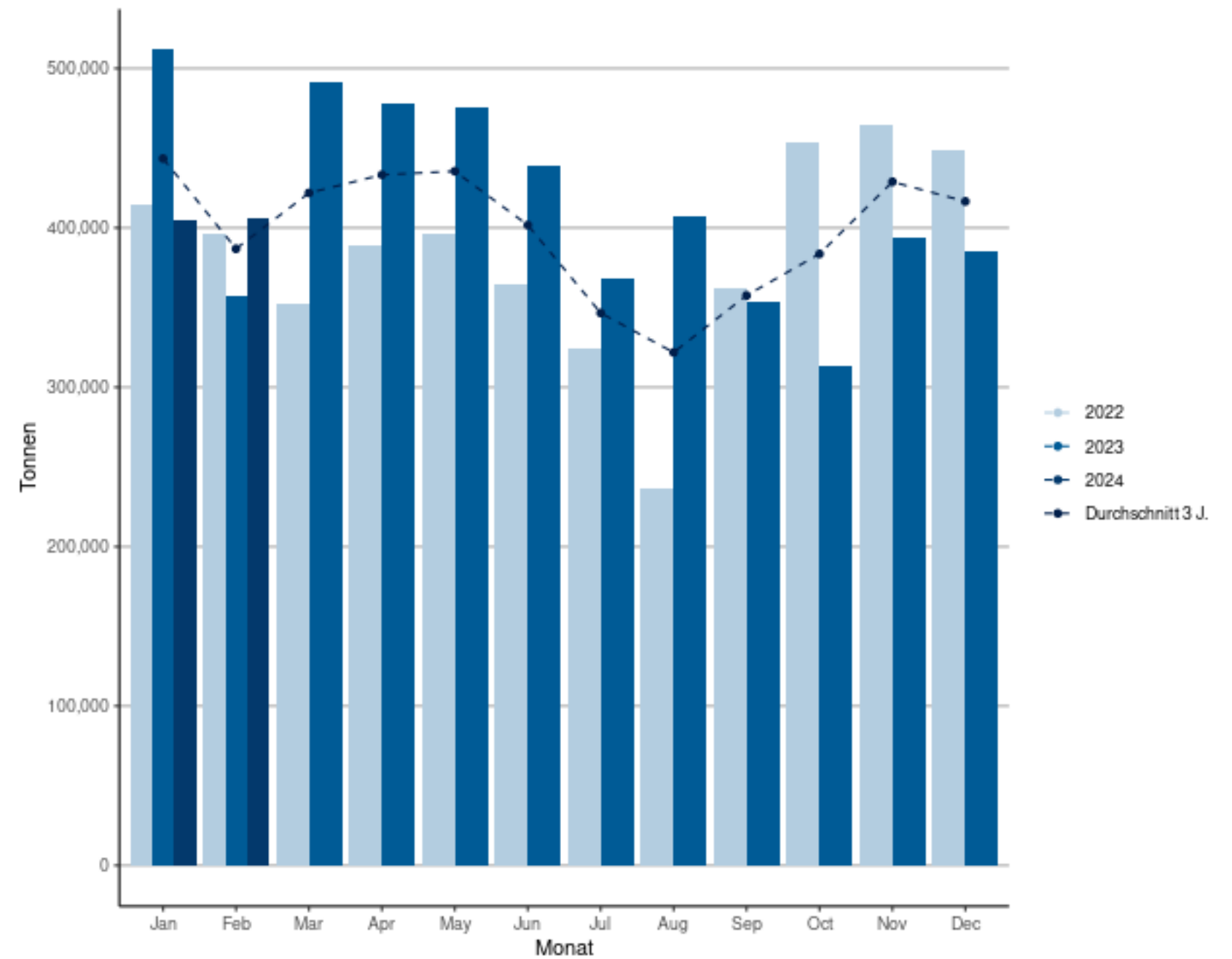
Wasserseitiger Güterumschlag in den Schweizerischen Rheinhäfen

Zufuhr 2023 und 2024



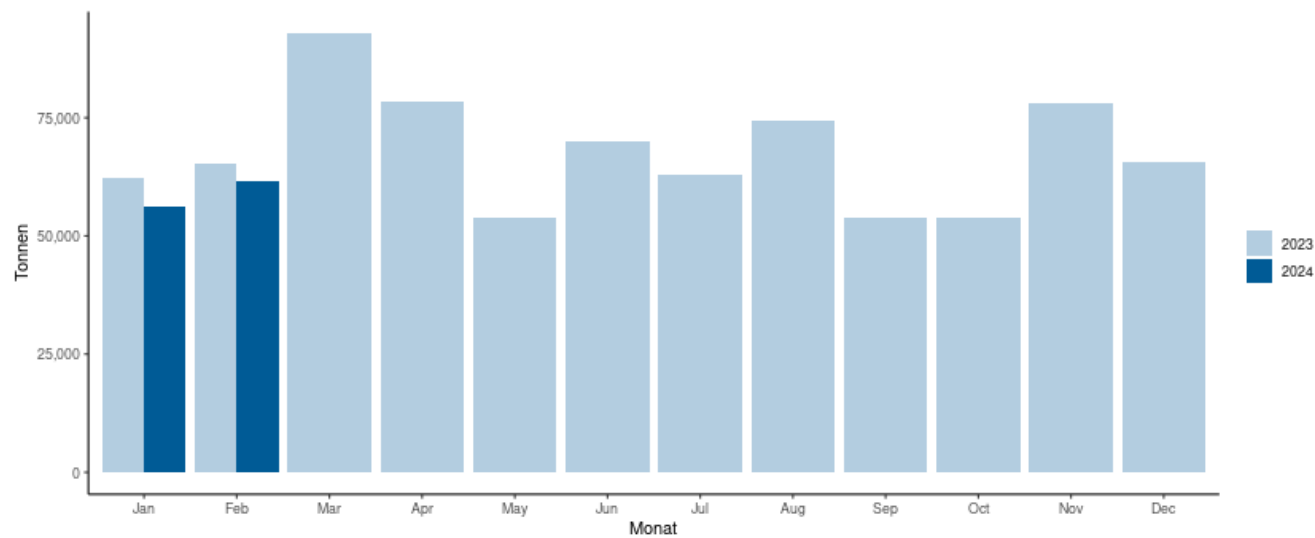
Wasserseitiger Güterumschlag in den Schweizerischen Rheinhäfen

Nach Jahren auf monatlicher Basis (2022-2024)



Wasserseitiger Güterumschlag in den Schweizerischen Rheinhäfen

Abfuhr 2023 und 2024



Schiffsumschlag nach Warengattung in Tonnen

Richtung	NST-2007	Bezeichnung	Kennzahlen	Umschlag im Februar			Umschlag seit Jahresbeginn		
				Monat Vorjahr	Monat aktuelles Jahr	% Diff	2023	2024	% Diff Jahr
Zufuhr	01	Landwirtschaftliche Erzeugnisse, Forstwirtschaft (inkl. Rohholz)		6,296	9,596	52.4	17,293	27,338	58.1
	02	Kohle, rohes Erdöl und -gas		1,235	1,968	59.4	5,502	3,217	-41.5
	03	Steine und Erden		38,839	41,186	6.0	58,912	66,639	13.1
	04	Nahrungs- und Genussmittel		19,196	27,217	41.8	57,180	58,743	2.7
	05	Textilien und Bekleidung		1,316	1,337	1.6	2,881	2,279	-20.9
	06	Holz-, Kork- und Flechtwaren; Papier und Karton		188	327	73.8	1,603	487	-69.6
	07	Mineralölerzeugnisse		172,336	181,350	5.2	474,614	388,386	-18.2
	08	Chemische Erzeugnisse; Gummi- und Kunststoffwaren		15,333	23,752	54.9	31,976	44,876	40.3
	09	Mineralerzeugnisse (u.a. Glas, Zement, Baumaterial)		541	800	47.9	1,159	1,404	21.1
	10	Metallerzeugnisse (u.a. Eisen, Stahl)		17,448	25,100	43.9	43,162	45,324	5.0
	11-13	Fahrzeuge, Maschinen und übrige Güter		5,754	6,637	15.4	13,795	9,817	-28.8
	14	Recyclingmaterial und Abfälle (inkl. Schrott und Abbruchmaterial)		726	11,172	999.0	6,784	20,041	195.4
	16	Geräte und Material für Güterbeförderung (u.a. Verpackungen und leere Container)		10,285	11,523	12.0	21,649	19,951	-7.8
	17-18	Sammel- und Umzugsgüter		2,029	2,426	19.6	3,634	3,628	-0.2
	19-20	Sonstige Güter		1,050	564	-46.2	1,693	1,257	-25.7
	Summen			292,571	344,958	17.9	741,838	693,387	-6.5

Prozentuale Werte, die grösser als 999 % sind, werden nur mit dieser Obergrenze angezeigt.
Gütergruppen ohne Umschläge werden nicht angezeigt.

Schiffsumschlag nach Warengattung in Tonnen

Richtung	NST-2007	Bezeichnung	Kennzahlen	Umschlag im Februar			Umschlag seit Jahresbeginn		
				Monat Vorjahr	Monat aktuelles Jahr	% Diff	2023	2024	% Diff Jahr
Abfuhr	01	Landwirtschaftliche Erzeugnisse, Forstwirtschaft (inkl. Rohholz)		1,841	1,044	-43.3	2,256	2,398	6.3
	03	Steine und Erden		–	19	0.0	–	2,569	0.0
	04	Nahrungs- und Genussmittel		6,669	6,253	-6.2	12,576	10,498	-16.5
	05	Textilien und Bekleidung		72	97	35.8	79	151	90.0
	06	Holz-, Kork- und Flechtwaren; Papier und Karton		718	901	25.5	3,408	1,511	-55.7
	07	Mineralölerzeugnisse		7,215	4,138	-42.6	12,802	8,376	-34.6
	08	Chemische Erzeugnisse; Gummi- und Kunststoffwaren		3,726	6,238	67.4	6,952	12,718	83.0
	09	Mineralerzeugnisse (u.a. Glas, Zement, Baumaterial)		90	1,235	999.0	232	1,675	622.5
	10	Metallerzeugnisse (u.a. Eisen, Stahl)		854	788	-7.7	1,514	1,244	-17.8
	11-13	Fahrzeuge, Maschinen und übrige Güter		21,972	20,217	-8.0	38,724	34,639	-10.5
	14	Recyclingmaterial und Abfälle (inkl. Schrott und Abbruchmaterial)		10,847	11,569	6.7	25,580	25,851	1.1
	16	Geräte und Material für Güterbeförderung (u.a. Verpackungen und leere Container)		10,427	7,784	-25.4	19,931	14,121	-29.1
	17-18	Sammel- und Umzugsgüter		586	574	-2.1	3,139	1,036	-67.0
	19-20	Sonstige Güter		208	774	272.6	358	1,080	201.2
	Summen			65,224	61,631	-5.5	127,551	117,866	-7.6

Prozentuale Werte, die grösser als 999 % sind, werden nur mit dieser Obergrenze angezeigt.
 Gütergruppen ohne Umschläge werden nicht angezeigt.

Schiffsumschlag nach Warengattung in Tonnen

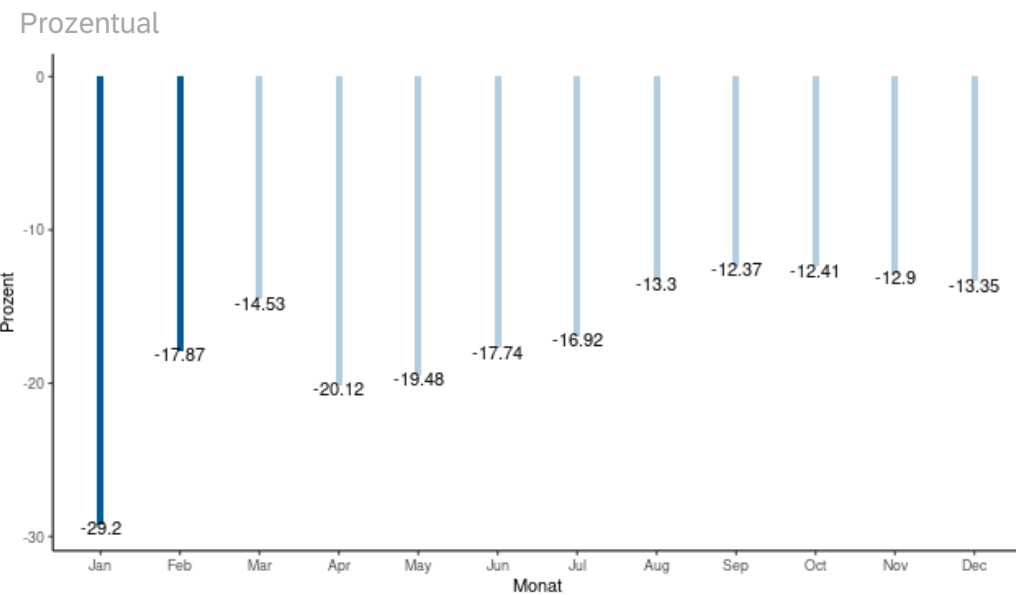
Kennzahlen	Umschlag im Februar			Umschlag seit Jahresbeginn		
	Monat Vorjahr	Monat aktuelles Jahr	% Diff	2023	2024	% Diff Jahr
Bez. Hafenteil						
Auhafen	116,558	113,739	-2.4	290,317	243,642	-16.1
Birsfelden	126,138	159,004	26.1	336,194	318,569	-5.2
Kleinhüningen	95,397	105,211	10.3	214,933	204,988	-4.6
Übrige	19,702	28,634	45.3	27,946	44,055	57.6
Summen	357,796	406,588	13.6	869,390	811,253	-6.7

* Beinhaltet die Hafenteile St. Johann (fallweise), Kesslergrube (fallweise) und Kaiseraugst.
 Prozentuale Werte, die grösser als 999 % sind, werden nur mit dieser Obergrenze angezeigt.

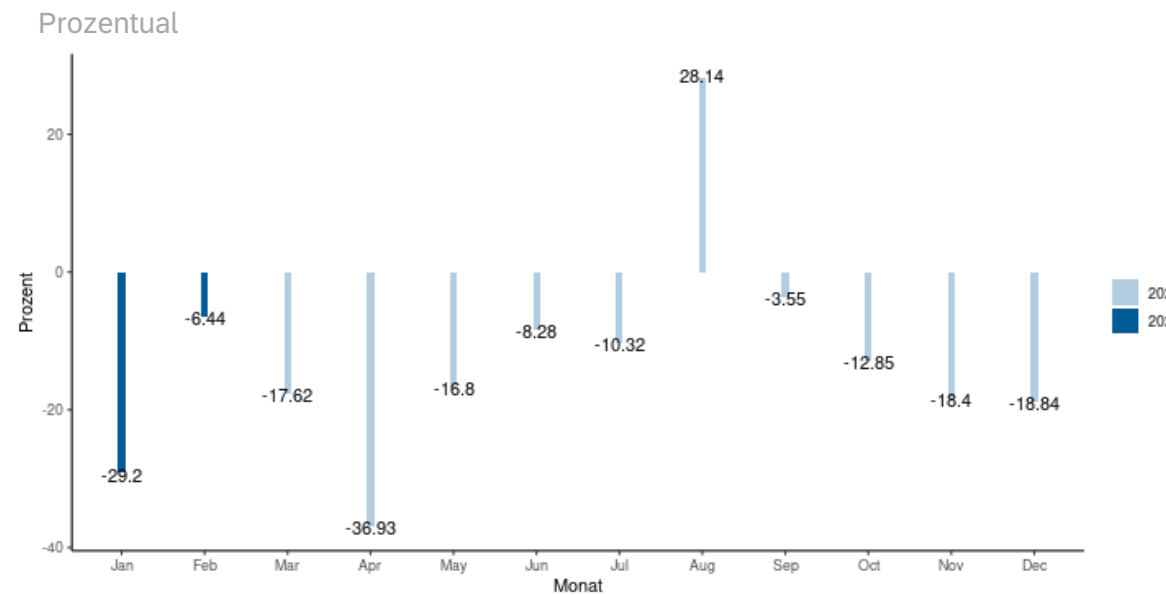
Wasserseitiger Containerumschlag in TEU

Richtung	Zufuhr						Abfuhr						Total			
	Voll / Leer	Leer		Voll			Leer		Voll			Kennzahlen	C20	C40	TEU	
Kennzahlen	C20	C40	TEU	C20	C40	TEU	C20	C40	TEU	C20	C40	TEU	C20	C40	TEU	
Umschlagsdatum																
> 01.2024	78	665	1,408	796	990	2,776	629	145	919	446	898	2,242	> 01.2024	1,949	2,698	7,345
> 02.2024	135	1,053	2,241	1,028	1,236	3,500	492	84	660	499	1,363	3,225	> 02.2024	2,154	3,736	9,626
^ 2024	213	1,718	3,649	1,824	2,226	6,276	1,121	229	1,579	945	2,261	5,467	^ 2024	4,103	6,434	16,971

Veränderung Vorjahr kumuliert



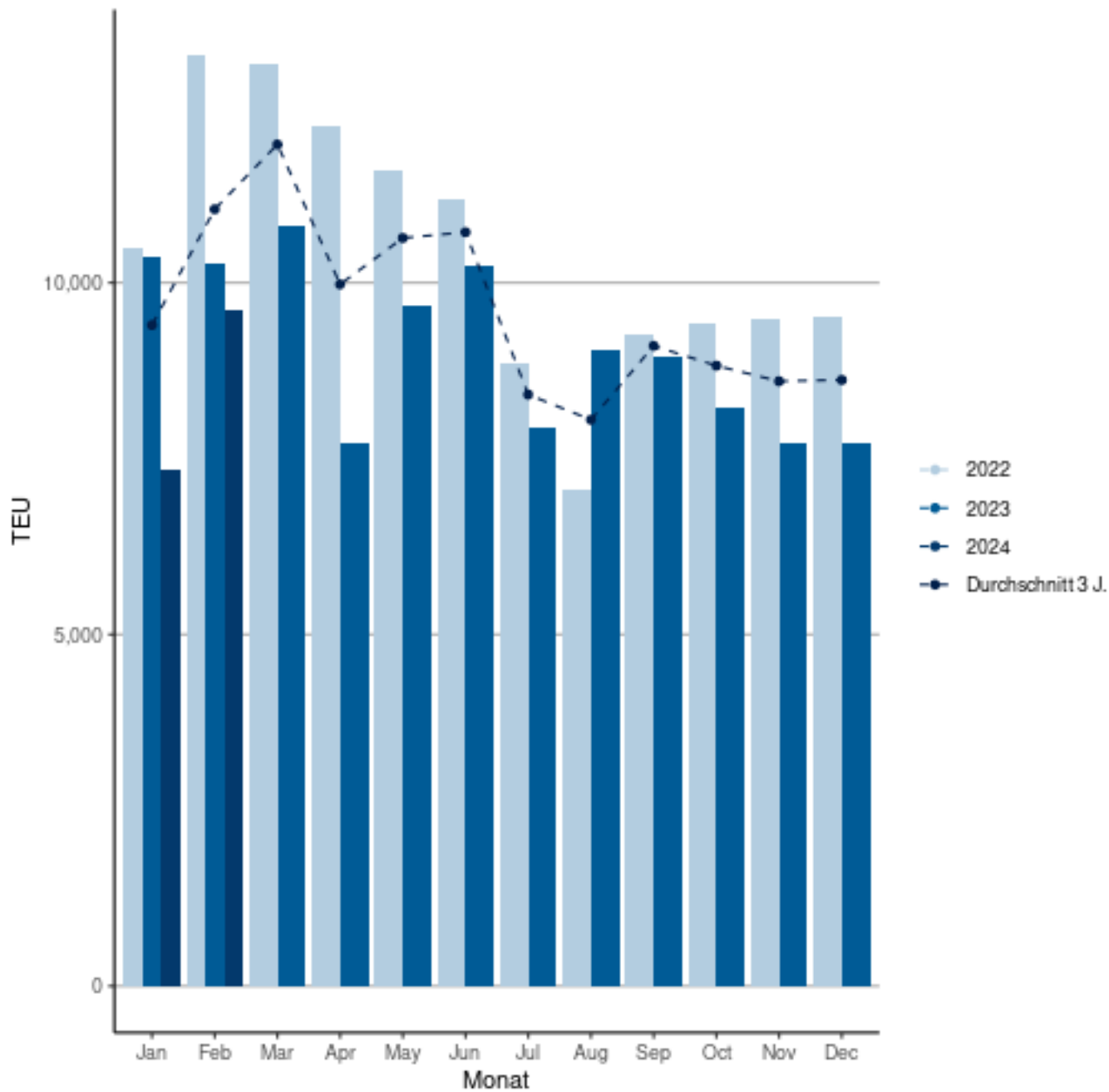
Veränderung Monat Vorjahr



Wasserseitiger Containerumschlag in TEU

Wasserseitiger Containerumschlag

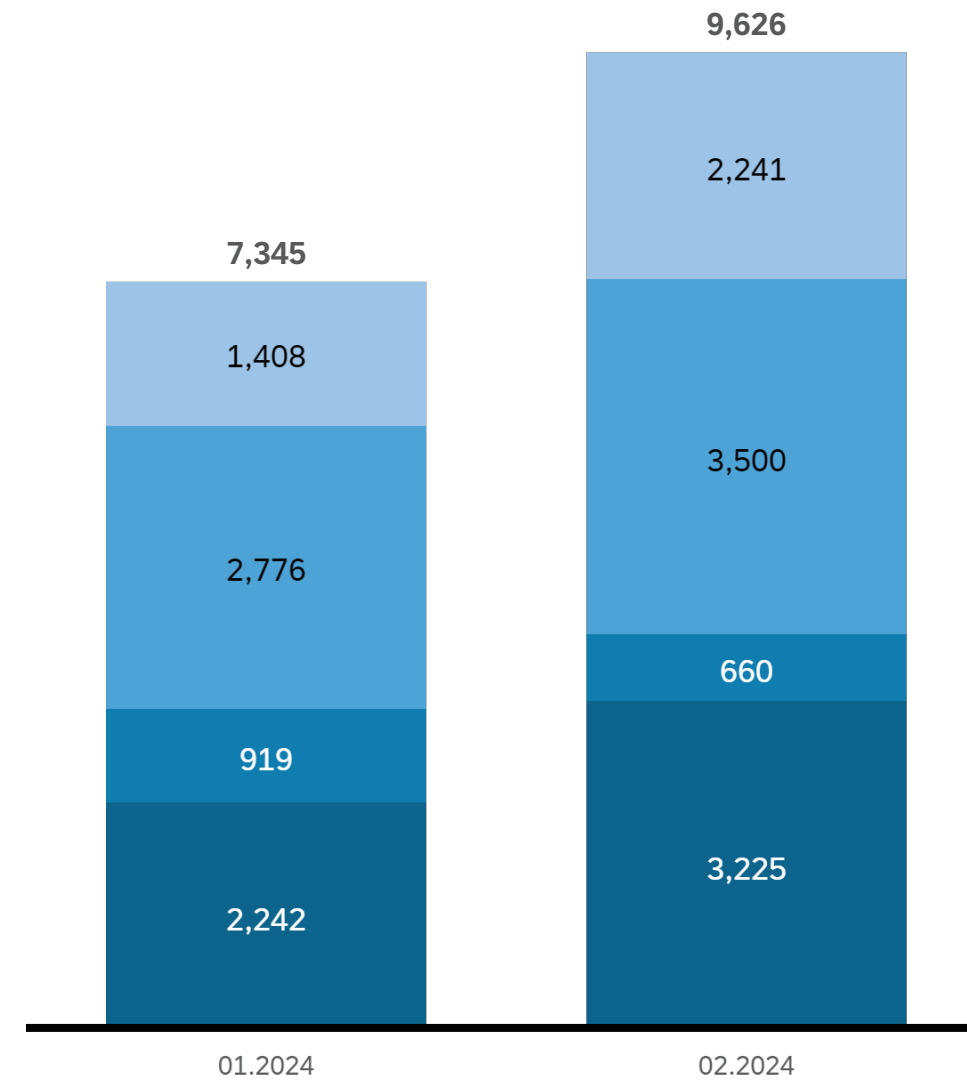
Nach Jahren auf monatlicher Basis (2022-2024)



Wasserseitiger Containerumschlag

Sortiert 1. nach Zufuhr/Abfuhr - 2. nach beladen/leer

Zufuhr/Leer Zufuhr/Voll Abfuhr/Leer Abfuhr/Voll



Umgeschlagene Waren in Tonnen

NST-2007	Bezeichnung	Kennzahlen	Nettogewicht		Summen
		Richtung	Zufuhr	Abfuhr	
01.1	Getreide		7,874	–	7,874
01.2	Kartoffeln		21	–	21
01.4	Anderes frisches Obst und Gemüse sowie Hülsenfrüchte		256	–	256
01.5	Forstwirtschaftliche Erzeugnisse, Rohholz		56	1,033	1,090
01.7	Andere Erzeugnisse pflanzlichen Ursprungs		1,120	–	1,120
01.A	Andere Erzeugnisse tierischen Ursprungs		268	10	278
02.1	Kohle, rohes Erdöl und -gas		1,968	–	1,968
03.1	Eisenerze		–	19	19
03.2	NE-Metallerze (ohne Uran- und Thoriumerze)		6	–	6
03.5	Sand und Kies, Steine und Erden, Ton, Natursteine		41,181	–	41,181
04.1	Fleisch, Fleischerzeugnisse		22	451	473
04.2	Fisch und Fischerzeugnisse, verarbeitet und haltbar gemacht		578	–	578
04.3	Obst und Gemüse, verarbeitet und haltbar gemacht		3,101	21	3,123
04.4	Tierische und pflanzliche Öle und Fette		13,753	9	13,762
04.5	Milch, Milcherzeugnisse und Speiseeis		65	1,520	1,585
04.6	Mahl- und Schälmlöhnerzeugnisse; Stärke und Stärkerzeugnisse; Futtermittel		4,591	93	4,684
04.7	Getränke		1,009	–	1,009
04.8	Sonstige Nahrungsmittel a.n.g.* und Tabakerzeugnisse (ausser im Paketdienst oder als Sammelgut)		4,099	4,158	8,257
05.1	Textilien		398	39	437
05.2	Bekleidung und Pelzwaren		928	57	985
05.3	Leder und Lederwaren		10	1	12
06.1	Holz-, Kork- und Flechtwaren (ohne Möbel)		104	898	1,002
06.2	Papier, Karton und Waren daraus		223	3	226
07.21	Motorbenzin und andere Leichtöle		43,426	1,675	45,101
07.22	Petroleum, Turbinenkraftstoff		4,358	–	4,358
07.23	Gas-, Dieselöl und leichtes Heizöl		127,755	1,678	129,433
07.24	Schweres Heizöl		2,264	–	2,264
07.25	Schmieröle und Fette		–	785	785
07.4	Feste oder wachsartige Mineralölerzeugnisse		3,548	–	3,548
08.1	Chemische Grundstoffe, mineralisch		13,043	3,002	16,046
08.3	Stickstoffverbindungen und Düngemittel (ausser natürlichen Düngemitteln)		9,072	–	9,072
08.4	Basiskunststoffe und synthetischer Kautschuk in Primärformen		335	260	595
08.5	Pharmazeutische, parachemische Erzeugnisse einschliesslich Pestizide und agrochemische Erzeugnisse		475	2,111	2,587
08.6	Gummi- oder Kunststoffwaren		826	864	1,690
09.1	Glas und Glaswaren, Porzellan und keramische Erzeugnisse		745	742	1,487
09.2	Zement, Kalk, gebrannter Gips		–	68	68
09.3	Sonstige Baumaterialien und -erzeugnisse		55	425	480
10.1	Roheisen und Stahl; Ferrolegierungen und Erzeugnisse der ersten Bearbeitung von Eisen und Stahl (ohne Rohre)		12,330	349	12,679
10.2	NE-Metalle und Halbfertige daraus		11,438	55	11,493
10.3	Rohre und Hohlprofile; Rohrform, Rohrverschluss und Rohrverbindungsstücke		110	146	256
10.4	Stahl- und Leichtmetallbauerzeugnisse		50	–	50
10.5	Sonstige Metallerzeugnisse		1,173	239	1,411
11.1	Land- und forstwirtschaftliche Maschinen		271	–	271
11.2	Haushaltsgeräte a.n.g.* (Weisse Ware)		532	111	642
11.7	Medizin-, Mess-, steuerungs- und regelungstechnische Erzeugnisse; optische Erzeugnisse; Uhren		–	78	78
11.8	Sonstige Maschinen, Werkzeugmaschinen und Teile dafür		1,546	4,706	6,252
12.1	Erzeugnisse der Automobilindustrie		10	221	231
12.2	Sonstige Fahrzeuge		355	124	480
13.1	Möbel		2,103	62	2,165
13.2	Sonstige Erzeugnisse		1,820	14,914	16,734
14.1	Hausmüll und kommunale Abfälle		3,487	4,666	8,153
14.12	Sonstige Abfälle		7,685	6,903	14,588
16.1	Container und Wechselbehälter im Einsatz, leer		0	0	0
16.2	Paletten und anderes Verpackungsmaterial im Einsatz, leer		11,523	7,784	19,307
17.5	Sonstige nichtmarktbestimmte Güter a.n.g.*		2,426	574	3,000
19.2	Sonstige nicht identifizierbare Güter		564	774	1,339
Summen			344,958	61,631	406,588

* a.n.g. - anderweitig nicht genannt