

Schiffsumschlag nach Warengattung in Tonnen

Richtung	NST-2007	Bezeichnung	Kennzahlen	Nettogewicht
			Umschlagsdatum	2024 > 01.2024
Zufuhr	01	Landwirtschaftliche Erzeugnisse, Forstwirtschaft (inkl. Rohholz)		16,503
	02	Kohle, rohes Erdöl und -gas		1,249
	03	Steine und Erden		25,513
	04	Nahrungs- und Genussmittel		32,649
	05	Textilien und Bekleidung		962
	06	Holz-, Kork- und Flechtwaren; Papier und Karton		213
	07	Mineralölerzeugnisse		207,080
	08	Chemische Erzeugnisse; Gummi- und Kunststoffwaren		21,131
	09	Mineralerzeugnisse (u.a. Glas, Zement, Baumaterial)		494
	10	Metallerzeugnisse (u.a. Eisen, Stahl)		20,571
	11-13	Fahrzeuge, Maschinen und übrige Güter		3,072
	14	Recyclingmaterial und Abfälle (inkl. Schrott und Abbruchmaterial)		8,869
	16	Geräte und Material für Güterbeförderung (u.a. Verpackungen und leere Container)		8,424
	17-18	Sammel- und Umzugsgüter		1,227
	19-20	Sonstige Güter		469
	Summen			348,429

* Gruppe 15 wird nicht verwendet, deswegen wird diese Gruppe nicht angezeigt.

Schiffsumschlag nach Warengattung in Tonnen

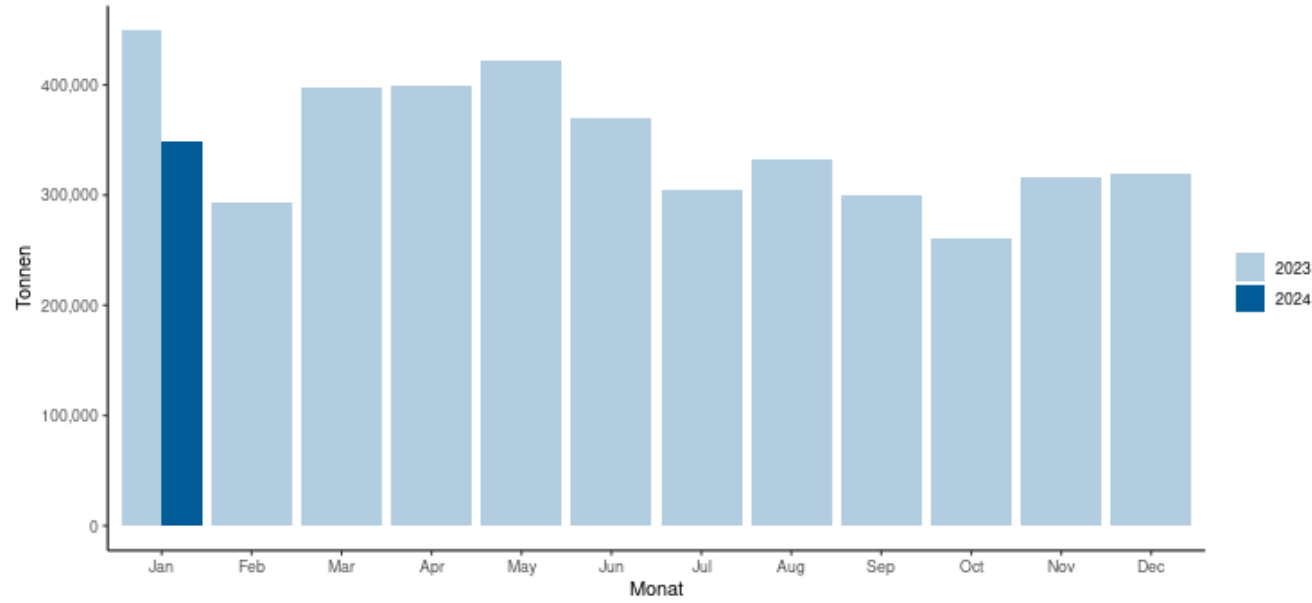
			Kennzahlen	Nettogewicht	
			Umschlagsdatum	▼ 2024	> 01.2024
Richtung	NST-2007	Bezeichnung			
Abfuhr	01	Landwirtschaftliche Erzeugnisse, Forstwirtschaft (inkl. Rohholz)		1,354	1,354
	03	Steine und Erden		2,579	2,579
	04	Nahrungs- und Genussmittel		4,254	4,254
	05	Textilien und Bekleidung		49	49
	06	Holz-, Kork- und Flechtwaren; Papier und Karton		602	602
	07	Mineralölerzeugnisse		4,238	4,238
	08	Chemische Erzeugnisse; Gummi- und Kunststoffwaren		6,469	6,469
	09	Mineralerzeugnisse (u.a. Glas, Zement, Baumaterial)		447	447
	10	Metallerzeugnisse (u.a. Eisen, Stahl)		390	390
	11-13	Fahrzeuge, Maschinen und übrige Güter		4,506	4,506
	14	Recyclingmaterial und Abfälle (inkl. Schrott und Abbruchmaterial)		24,254	24,254
	16	Geräte und Material für Güterbeförderung (u.a. Verpackungen und leere Container)		6,338	6,338
	17-18	Sammel- und Umzugsgüter		440	440
	19-20	Sonstige Güter		315	315
	Summen			56,235	56,235

* Gruppe 15 wird nicht verwendet, deswegen wird diese Gruppe nicht angezeigt.

Schiffsumschlag nach Warengattung in Tonnen

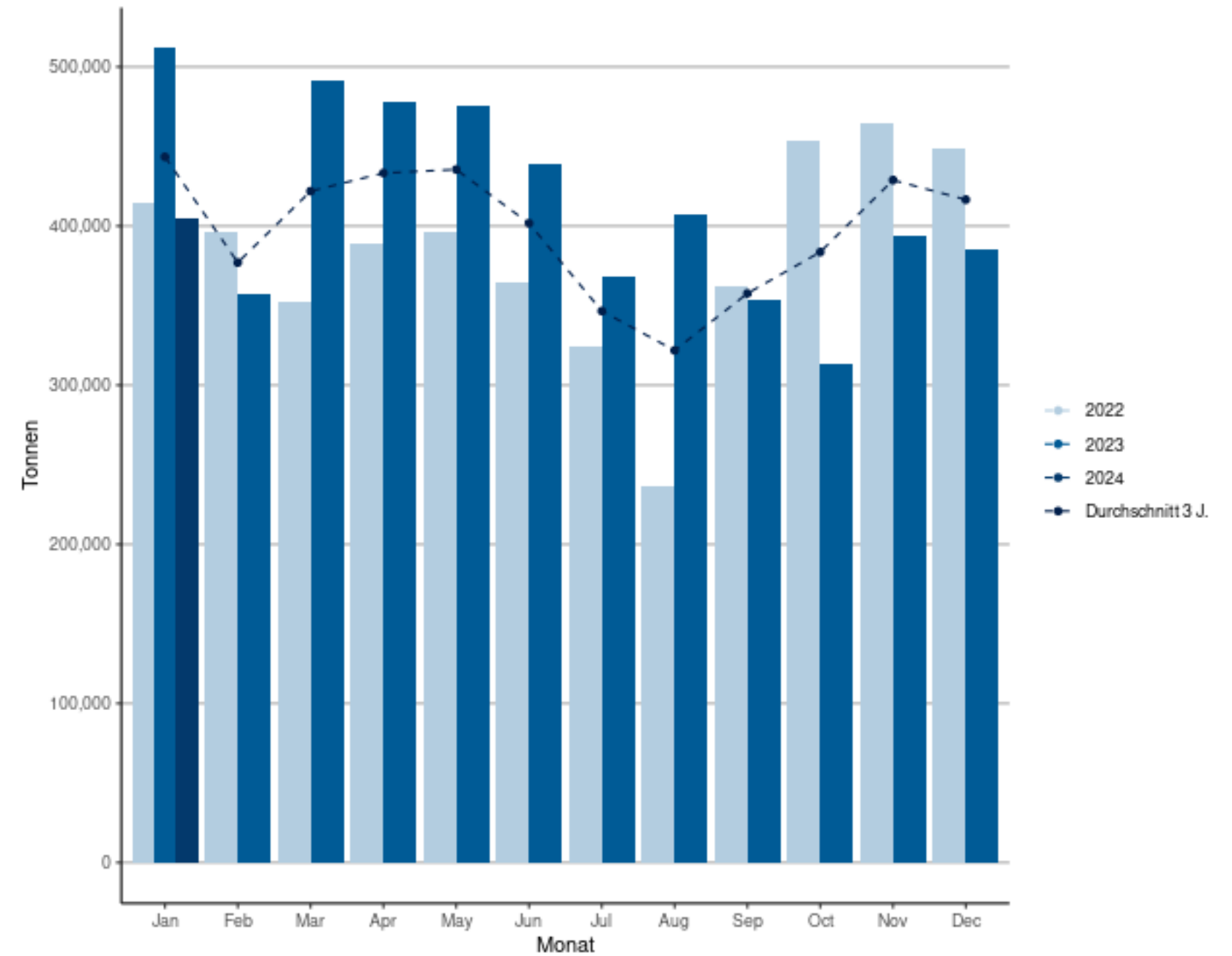
Wasserseitiger Güterumschlag in den Schweizerischen Rheinhäfen

Zufuhr 2023 und 2024



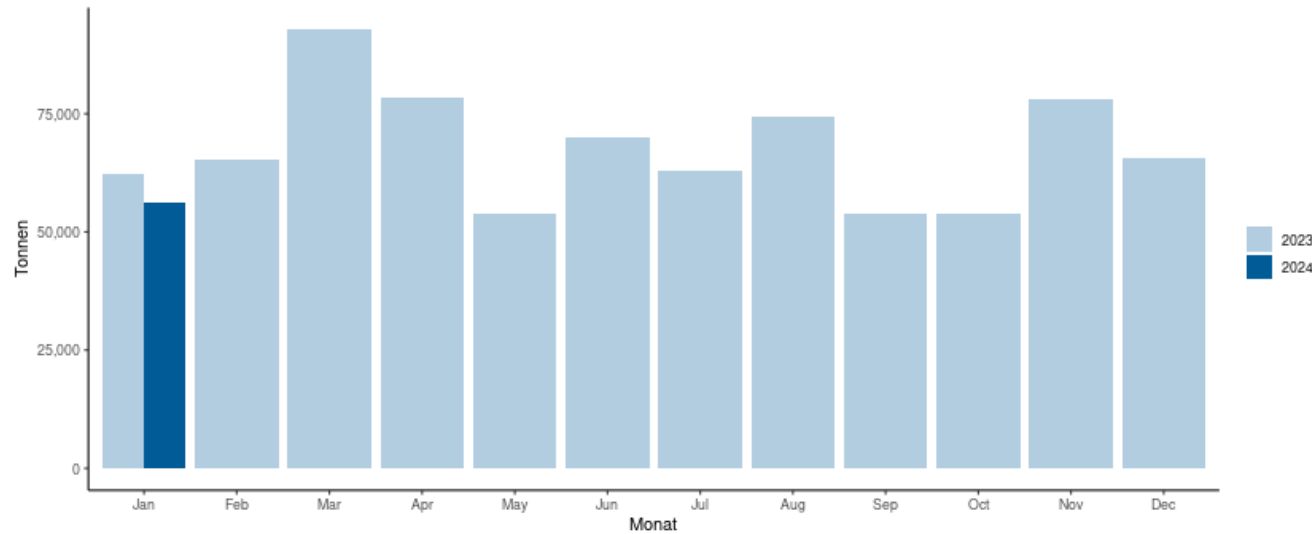
Wasserseitiger Güterumschlag in den Schweizerischen Rheinhäfen

Nach Jahren auf monatlicher Basis (2022-2024)



Wasserseitiger Güterumschlag in den Schweizerischen Rheinhäfen

Abfuhr 2023 und 2024



Schiffsumschlag nach Warengattung in Tonnen

Richtung	NST-2007	Bezeichnung	Kennzahlen	Umschlag im Januar			Umschlag seit Jahresbeginn		
				Monat Vorjahr	Monat aktuelles Jahr	% Diff	2023	2024	% Diff Jahr
Zufuhr	01	Landwirtschaftliche Erzeugnisse, Forstwirtschaft (inkl. Rohholz)		10,997	16,503	50.1	10,997	16,503	50.1
	02	Kohle, rohes Erdöl und -gas		4,267	1,249	-70.7	4,267	1,249	-70.7
	03	Steine und Erden		20,072	25,513	27.1	20,072	25,513	27.1
	04	Nahrungs- und Genussmittel		37,985	32,649	-14.0	37,985	32,649	-14.0
	05	Textilien und Bekleidung		1,565	962	-38.5	1,565	962	-38.5
	06	Holz-, Kork- und Flechtwaren; Papier und Karton		1,415	213	-85.0	1,415	213	-85.0
	07	Mineralölerzeugnisse		302,278	207,080	-31.5	302,278	207,080	-31.5
	08	Chemische Erzeugnisse; Gummi- und Kunststoffwaren		16,643	21,131	27.0	16,643	21,131	27.0
	09	Mineralerzeugnisse (u.a. Glas, Zement, Baumaterial)		618	494	-20.0	618	494	-20.0
	10	Metallerzeugnisse (u.a. Eisen, Stahl)		25,714	20,571	-20.0	25,714	20,571	-20.0
	11-13	Fahrzeuge, Maschinen und übrige Güter		8,041	3,072	-61.8	8,041	3,072	-61.8
	14	Recyclingmaterial und Abfälle (inkl. Schrott und Abbruchmaterial)		6,058	8,869	46.4	6,058	8,869	46.4
	16	Geräte und Material für Güterbeförderung (u.a. Verpackungen und leere Container)		11,364	8,424	-25.9	11,364	8,424	-25.9
	17-18	Sammel- und Umzugsgüter		1,606	1,227	-23.6	1,606	1,227	-23.6
	19-20	Sonstige Güter		643	469	-27.1	643	469	-27.1
	Summen			449,267	348,429	-22.4	449,267	348,429	-22.4

Prozentuale Werte, die grösser als 999 % sind, werden nur mit dieser Obergrenze angezeigt.
 Gütergruppen ohne Umschläge werden nicht angezeigt.

Schiffsumschlag nach Warengattung in Tonnen

Richtung	NST-2007	Bezeichnung	Kennzahlen	Umschlag im Januar			Umschlag seit Jahresbeginn		
				Monat Vorjahr	Monat aktuelles Jahr	% Diff	2023	2024	% Diff Jahr
Abfuhr	01	Landwirtschaftliche Erzeugnisse, Forstwirtschaft (inkl. Rohholz)		416	1,354	225.7	416	1,354	225.7
	03	Steine und Erden		–	2,579	0.0	–	2,579	0.0
	04	Nahrungs- und Genussmittel		5,907	4,254	-28.0	5,907	4,254	-28.0
	05	Textilien und Bekleidung		8	49	530.5	8	49	530.5
	06	Holz-, Kork- und Flechtwaren; Papier und Karton		2,690	602	-77.6	2,690	602	-77.6
	07	Mineralölerzeugnisse		5,586	4,238	-24.1	5,586	4,238	-24.1
	08	Chemische Erzeugnisse; Gummi- und Kunststoffwaren		3,225	6,469	100.6	3,225	6,469	100.6
	09	Mineralerzeugnisse (u.a. Glas, Zement, Baumaterial)		142	447	214.6	142	447	214.6
	10	Metallerzeugnisse (u.a. Eisen, Stahl)		661	390	-41.0	661	390	-41.0
	11-13	Fahrzeuge, Maschinen und übrige Güter		16,752	4,506	-73.1	16,752	4,506	-73.1
	14	Recyclingmaterial und Abfälle (inkl. Schrott und Abbruchmaterial)		14,732	24,254	64.6	14,732	24,254	64.6
	16	Geräte und Material für Güterbeförderung (u.a. Verpackungen und leere Container)		9,504	6,338	-33.3	9,504	6,338	-33.3
	17-18	Sammel- und Umzugsgüter		2,553	440	-82.8	2,553	440	-82.8
	19-20	Sonstige Güter		151	315	109.1	151	315	109.1
	Summen			62,327	56,235	-9.8	62,327	56,235	-9.8

Prozentuale Werte, die grösser als 999 % sind, werden nur mit dieser Obergrenze angezeigt.
Gütergruppen ohne Umschläge werden nicht angezeigt.

Schiffsumschlag nach Warengattung in Tonnen

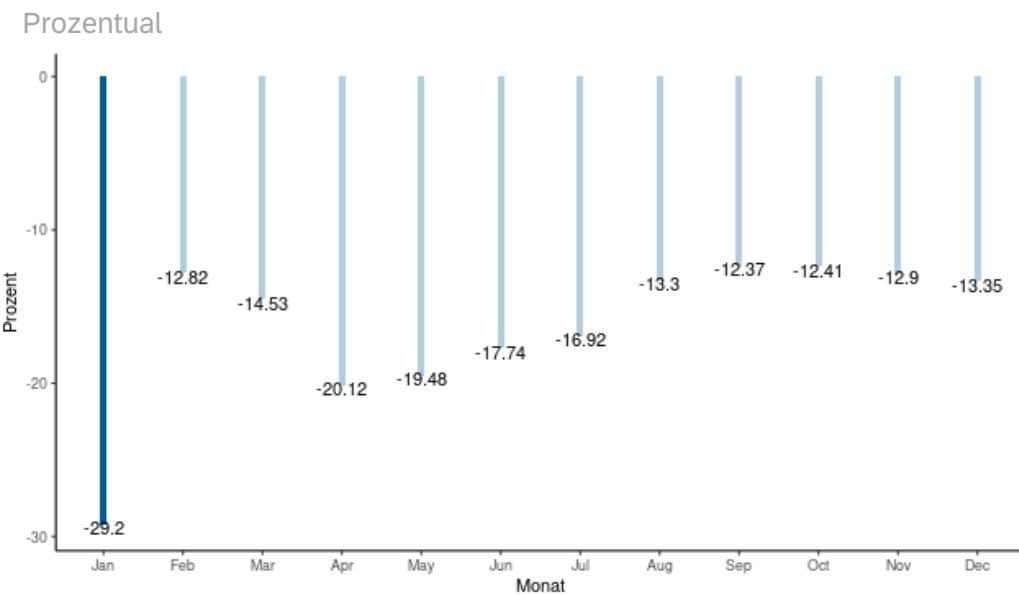
Kennzahlen	Umschlag im Januar			Umschlag seit Jahresbeginn		
	Monat Vorjahr	Monat aktuelles Jahr	% Diff	2023	2024	% Diff Jahr
Bez. Hafenteil						
Auhafen	173,759	129,903	-25.2	173,759	129,903	-25.2
Birsfelden	210,056	159,565	-24.0	210,056	159,565	-24.0
Kleinhüningen	119,536	99,776	-16.5	119,536	99,776	-16.5
Übrige	8,244	15,421	87.1	8,244	15,421	87.1
Summen	511,594	404,665	-20.9	511,594	404,665	-20.9

* Beinhaltet die Hafenteile St. Johann (fallweise), Kesslergrube (fallweise) und Kaiseraugst.
 Prozentuale Werte, die grösser als 999 % sind, werden nur mit dieser Obergrenze angezeigt.

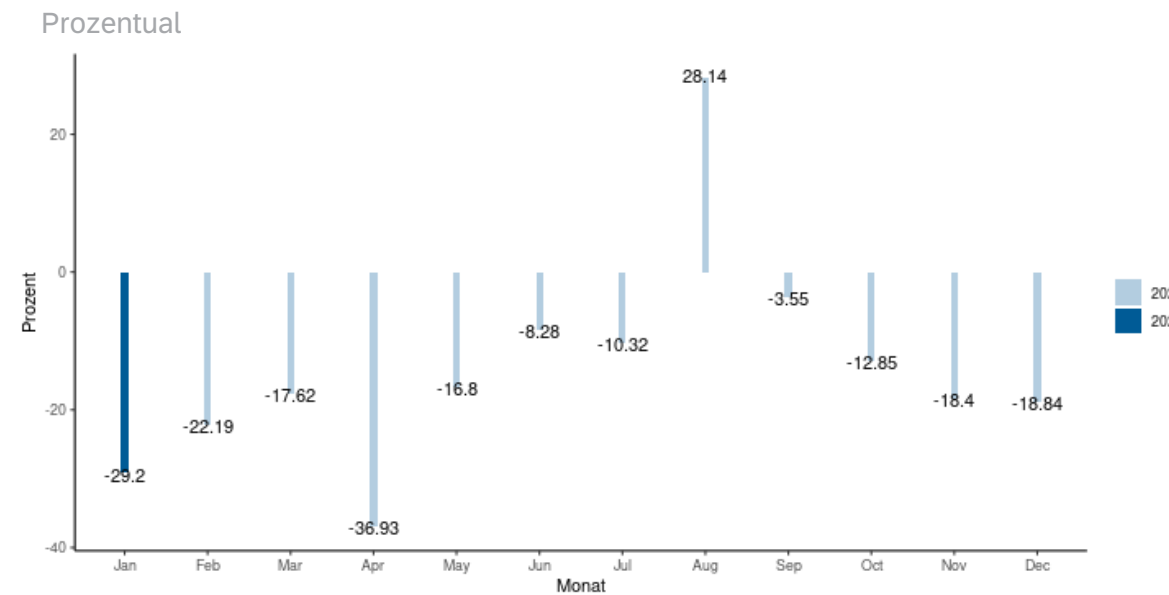
Wasserseitiger Containerumschlag in TEU

Richtung	Zufuhr			Abfuhr			Total									
	Voll / Leer	Leer		Voll		Leer	Voll		Kennzahlen	C20	C40	TEU				
Kennzahlen	C20	C40	TEU	C20	C40	TEU	C20	C40					TEU			
Umschlagsdatum													Umschlagsdatum			
> 01.2024	78	665	1 408	796	990	2 776	629	145	919	446	898	2 242	> 01.2024	1 949	2 698	7 345
^ 2024	78	665	1 408	796	990	2 776	629	145	919	446	898	2 242	^ 2024	1 949	2 698	7 345

Veränderung Vorjahr kumuliert



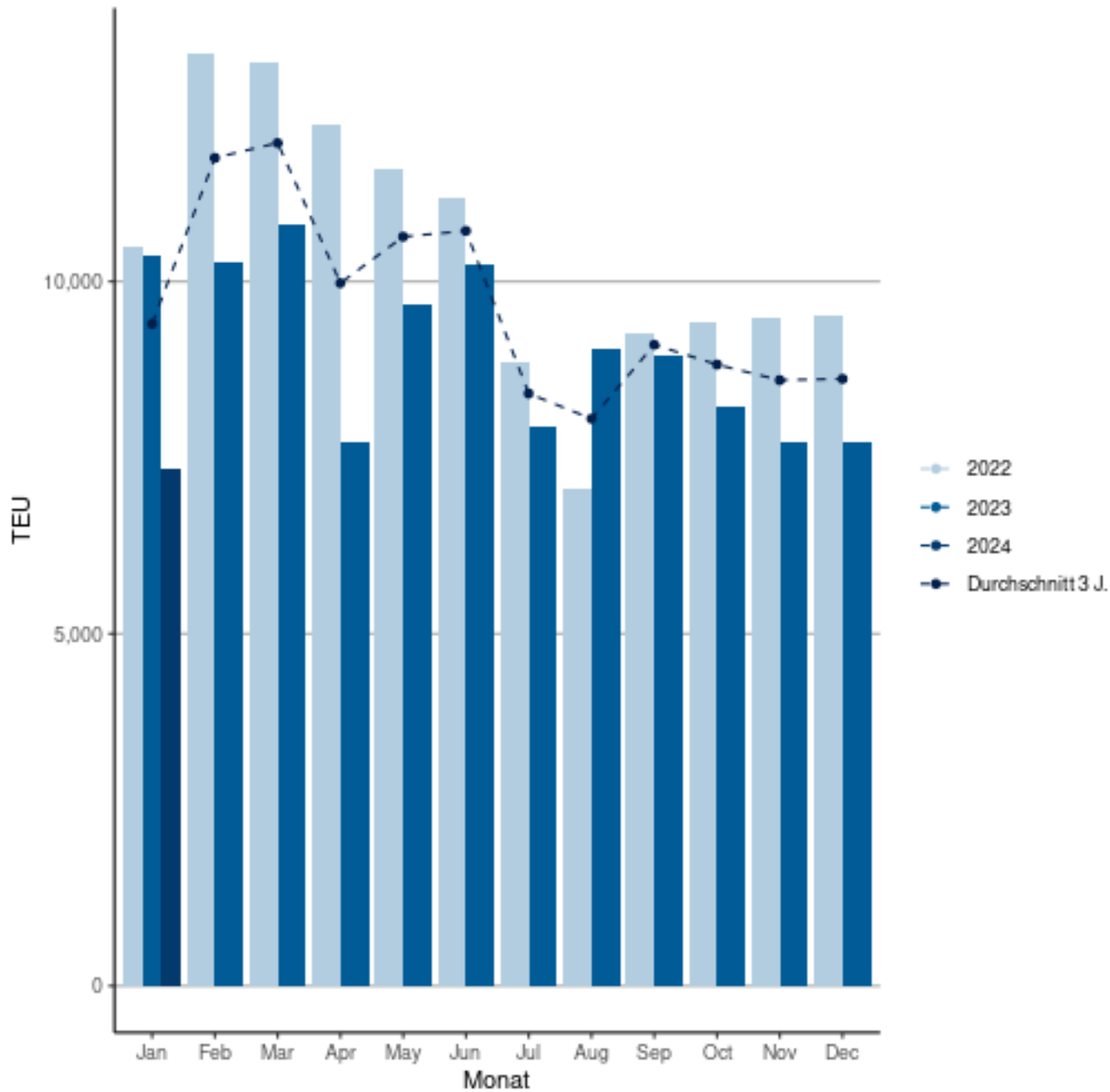
Veränderung Monat Vorjahr



Wasserseitiger Containerumschlag in TEU

Wasserseitiger Containerumschlag

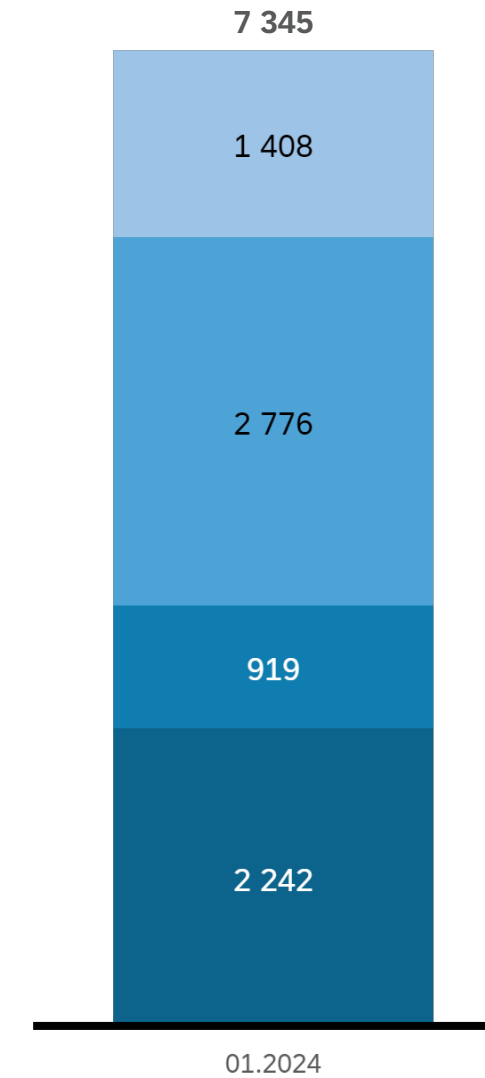
Nach Jahren auf monatlicher Basis (2022-2024)



Wasserseitiger Containerumschlag

Sortiert 1. nach Zufuhr/Abfuhr - 2. nach beladen/leer

Zufuhr/Leer Zufuhr/Voll Abfuhr/Leer Abfuhr/Voll



Umgeschlagene Waren in Tonnen

NST-2007	Bezeichnung	Kennzahlen	Nettogewicht		Summen
		Richtung	Zufuhr	Abfuhr	
01.1	Getreide		15,336	–	15,336
01.2	Kartoffeln		21	–	21
01.4	Anderes frisches Obst und Gemüse sowie Hülsenfrüchte		83	–	83
01.5	Forstwirtschaftliche Erzeugnisse, Rohholz		48	1,349	1,397
01.7	Andere Erzeugnisse pflanzlichen Ursprungs		690	–	690
01.A	Andere Erzeugnisse tierischen Ursprungs		326	5	331
02.1	Kohle, rohes Erdöl und -gas		1,249	–	1,249
03.2	NE-Metallerze (ohne Uran- und Thoriumerze)		3,500	–	3,500
03.5	Sand und Kies, Steine und Erden, Ton, Natursteine		22,013	2,579	24,592
04.1	Fleisch, Fleischerzeugnisse		30	351	381
04.2	Fisch und Fischerzeugnisse, verarbeitet und haltbar gemacht		289	–	289
04.3	Obst und Gemüse, verarbeitet und haltbar gemacht		4,639	12	4,651
04.4	Tierische und pflanzliche Öle und Fette		18,688	9	18,698
04.5	Milch, Milcherzeugnisse und Speiseeis		–	1,134	1,134
04.6	Mahl- und Schälmlenerzeugnisse; Stärke und Stärkerzeugnisse; Futtermittel		4,330	91	4,421
04.7	Getränke		656	77	733
04.8	Sonstige Nahrungsmittel a.n.g.* und Tabakerzeugnisse (ausser im Paketdienst oder als Sammelgut)		4,018	2,579	6,597
05.1	Textilien		160	38	198
05.2	Bekleidung und Pelzwaren		802	11	813
06.1	Holz-, Kork- und Flechtwaren (ohne Möbel)		119	561	679
06.2	Papier, Karton und Waren daraus		94	41	135
07.21	Motorbenzin und andere Leichtöle		57,434	2,190	59,624
07.22	Petroleum, Turbinenkraftstoff		5,224	22	5,246
07.23	Gas-, Dieselöl und leichtes Heizöl		139,601	1,680	141,281
07.24	Schweres Heizöl		4,587	–	4,587
07.25	Schmieröle und Fette		–	346	346
07.4	Feste oder wachsartige Mineralölerzeugnisse		234	–	234
08.1	Chemische Grundstoffe, mineralisch		9,918	3,992	13,910
08.3	Stickstoffverbindungen und Düngemittel (ausser natürlichen Düngemitteln)		8,541	–	8,541
08.4	Basiskunststoffe und synthetischer Kautschuk in Primärformen		396	325	721
08.5	Pharmazeutische, parachemische Erzeugnisse einschliesslich Pestizide und agrochemische Erzeugnisse		1,130	1,320	2,449
08.6	Gummi- oder Kunststoffwaren		1,146	833	1,980
09.1	Glas und Glaswaren, Porzellan und keramische Erzeugnisse		469	378	847
09.2	Zement, Kalk, gebrannter Gips		–	8	8
09.3	Sonstige Baumaterialien und -erzeugnisse		25	60	85
10.1	Roheisen und Stahl; Ferrolegierungen und Erzeugnisse der ersten Bearbeitung von Eisen und Stahl (ohne Rohre)		8,042	250	8,292
10.2	NE-Metalle und Halbfertige daraus		11,361	31	11,392
10.3	Rohre und Hohlprofile; Rohrform, Rohrverschluss und Rohrverbindungsstücke		76	61	137
10.4	Stahl- und Leichtmetallbauerzeugnisse		33	7	41
10.5	Sonstige Metallerzeugnisse		1,060	41	1,101
11.1	Land- und forstwirtschaftliche Maschinen		–	12	12
11.2	Haushaltsgeräte a.n.g.* (Weisse Ware)		376	56	432
11.7	Medizin-, Mess-, steuerungs- und regelungstechnische Erzeugnisse; optische Erzeugnisse; Uhren		18	6	23
11.8	Sonstige Maschinen, Werkzeugmaschinen und Teile dafür		902	4,077	4,979
12.1	Erzeugnisse der Automobilindustrie		114	168	282
12.2	Sonstige Fahrzeuge		268	167	436
13.1	Möbel		1,395	20	1,415
14.12	Sonstige Abfälle		8,869	4,962	13,831
14.13	Eisen-/Stahlschrott (Abfall)		–	9,376	9,376
14.21	Erdaushub, Mischabbruchgranulat (inkl. Asphaltabbruch)		–	9,917	9,917
16.1	Container und Wechselbehälter im Einsatz, leer		0	0	0
16.2	Paletten und anderes Verpackungsmaterial im Einsatz, leer		8,424	6,338	14,762
17.5	Sonstige nichtmarktbestimmte Güter a.n.g.*		1,227	440	1,668
19.2	Sonstige nicht identifizierbare Güter		469	315	784
Summen			348,429	56,235	404,665

* a.n.g. - anderweitig nicht genannt