

Schiffsumschlag nach Warengattung in Tonnen

Richtung	NST-2007	Bezeichnung	Kennzahlen	Nettogewicht		
			Umschlagsdatum	▼ 2024	> 01.2024	> 02.2024
Zufuhr	01	Landwirtschaftliche Erzeugnisse, Forstwirtschaft (inkl. Rohholz)		26,688	16,503	10,185
	02	Kohle, rohes Erdöl und -gas		3,217	1,249	1,968
	03	Steine und Erden		67,007	25,513	41,494
	04	Nahrungs- und Genussmittel		61,225	32,649	28,576
	05	Textilien und Bekleidung		2,216	962	1,254
	06	Holz-, Kork- und Flechtwaren; Papier und Karton		601	213	388
	07	Mineralölerzeugnisse		388,430	207,080	181,350
	08	Chemische Erzeugnisse; Gummi- und Kunststoffwaren		45,057	21,131	23,926
	09	Mineralerzeugnisse (u.a. Glas, Zement, Baumaterial)		1,271	494	777
	10	Metallerzeugnisse (u.a. Eisen, Stahl)		46,810	20,571	26,239
	11-13	Fahrzeuge, Maschinen und übrige Güter		7,571	3,072	4,499
	14	Recyclingmaterial und Abfälle (inkl. Schrott und Abbruchmaterial)		19,237	8,869	10,368
	16	Geräte und Material für Güterbeförderung (u.a. Verpackungen und leere Container)		19,912	8,424	11,488
	17-18	Sammel- und Umzugsgüter		3,147	1,227	1,920
	19-20	Sonstige Güter		995	469	526
	<b>Summen</b>			<b>693,387</b>	<b>348,429</b>	<b>344,958</b>

\* Gruppe 15 wird nicht verwendet, deswegen wird diese Gruppe nicht angezeigt.

Schiffsumschlag nach Warengattung in Tonnen

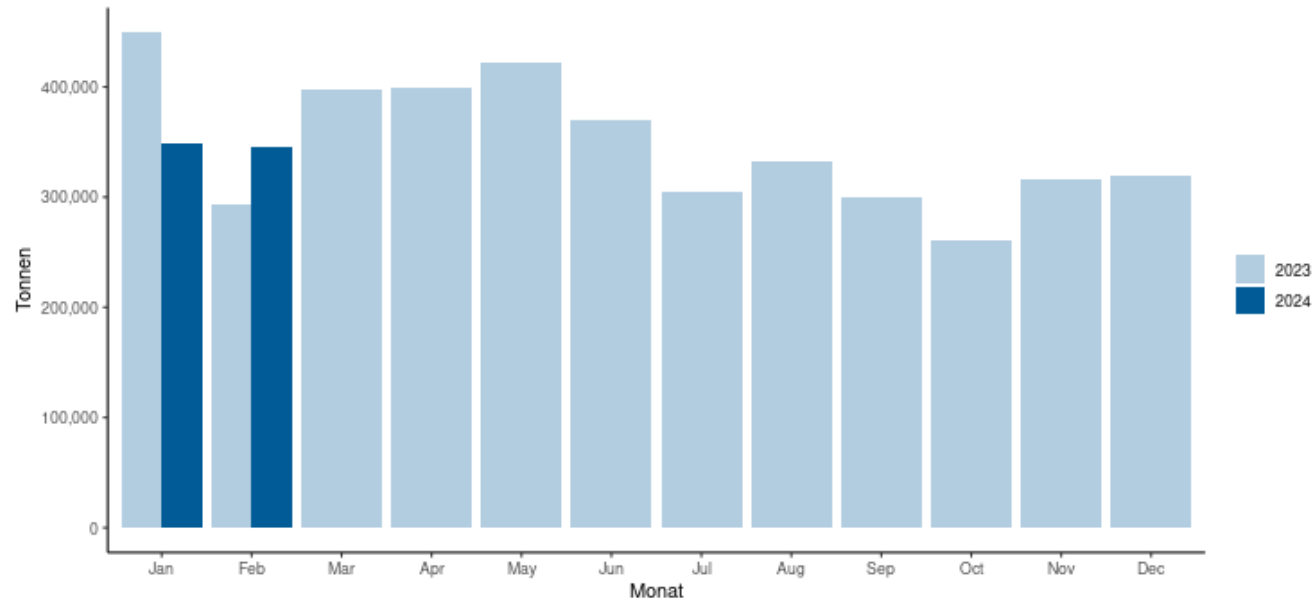
Richtung	NST-2007	Bezeichnung	Kennzahlen	Nettogewicht		
			Umschlagsdatum	▼ 2024	> 01.2024	> 02.2024
Abfuhr	01	Landwirtschaftliche Erzeugnisse, Forstwirtschaft (inkl. Rohholz)		2,455	1,354	1,101
	03	Steine und Erden		6,189	2,579	3,710
	04	Nahrungs- und Genussmittel		10,430	4,254	6,176
	05	Textilien und Bekleidung		132	49	83
	06	Holz-, Kork- und Flechtwaren; Papier und Karton		1,453	602	851
	07	Mineralölerzeugnisse		8,367	4,238	4,129
	08	Chemische Erzeugnisse; Gummi- und Kunststoffwaren		12,719	6,469	6,250
	09	Mineralerzeugnisse (u.a. Glas, Zement, Baumaterial)		1,698	447	1,251
	10	Metallerzeugnisse (u.a. Eisen, Stahl)		1,171	390	781
	11-13	Fahrzeuge, Maschinen und übrige Güter		9,934	4,506	5,428
	14	Recyclingmaterial und Abfälle (inkl. Schrott und Abbruchmaterial)		47,328	24,254	23,074
	16	Geräte und Material für Güterbeförderung (u.a. Verpackungen und leere Container)		14,228	6,338	7,890
	17-18	Sammel- und Umzugsgüter		799	440	359
	19-20	Sonstige Güter		863	315	548
	<b>Summen</b>			<b>117,866</b>	<b>56,235</b>	<b>61,631</b>

\* Gruppe 15 wird nicht verwendet, deswegen wird diese Gruppe nicht angezeigt.

Schiffsumschlag nach Warengattung in Tonnen

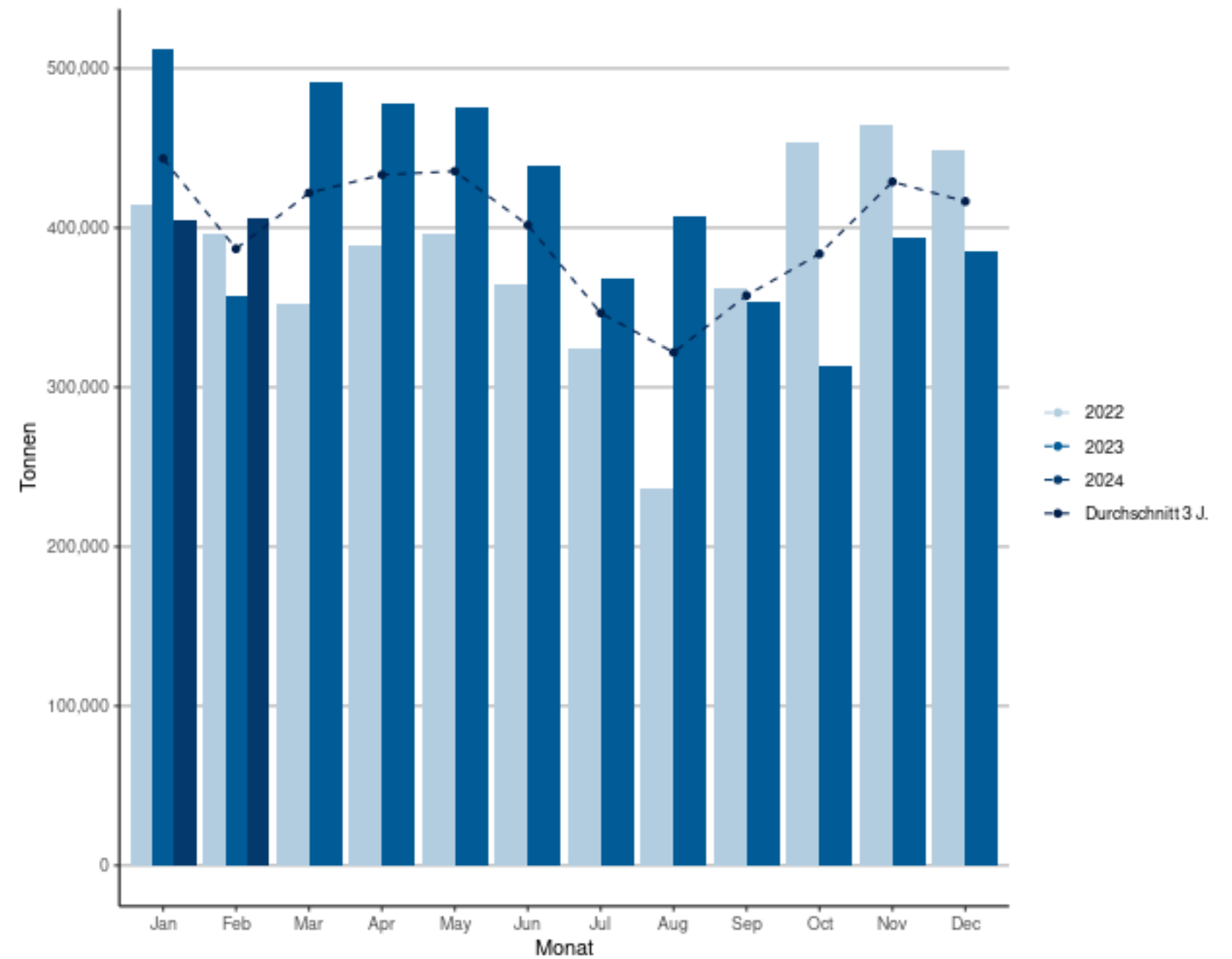
Wasserseitiger Güterumschlag in den Schweizerischen Rheinhäfen

Zufuhr 2023 und 2024



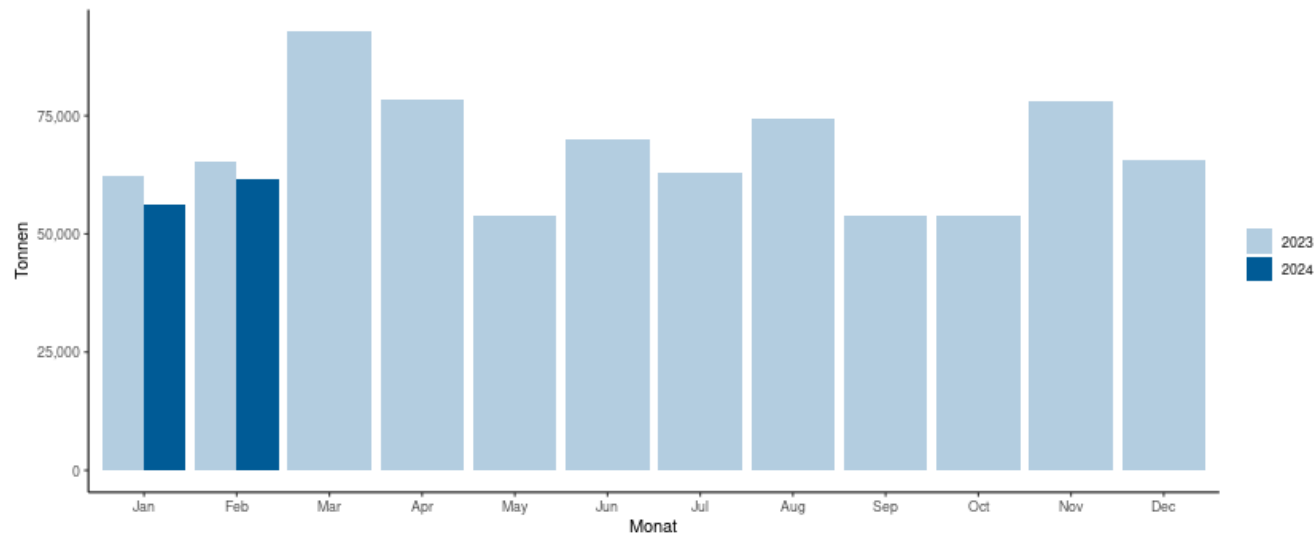
Wasserseitiger Güterumschlag in den Schweizerischen Rheinhäfen

Nach Jahren auf monatlicher Basis (2022-2024)



Wasserseitiger Güterumschlag in den Schweizerischen Rheinhäfen

Abfuhr 2023 und 2024



## Schiffsumschlag nach Warengattung in Tonnen

Richtung	NST-2007	Bezeichnung	Kennzahlen	Umschlag im Februar			Umschlag seit Jahresbeginn		
				Monat Vorjahr	Monat aktuelles Jahr	% Diff	2023	2024	% Diff Jahr
Zufuhr	01	Landwirtschaftliche Erzeugnisse, Forstwirtschaft (inkl. Rohholz)		6,412	10,185	58.8	19,546	26,689	36.5
	02	Kohle, rohes Erdöl und -gas		1,235	1,968	59.4	5,502	3,217	-41.5
	03	Steine und Erden		38,895	41,494	6.7	58,994	67,007	13.6
	04	Nahrungs- und Genussmittel		19,049	28,576	50.0	56,992	61,226	7.4
	05	Textilien und Bekleidung		1,325	1,254	-5.3	2,910	2,216	-23.9
	06	Holz-, Kork- und Flechtwaren; Papier und Karton		188	388	106.1	1,603	601	-62.5
	07	Mineralölerzeugnisse		172,336	181,350	5.2	474,614	388,431	-18.2
	08	Chemische Erzeugnisse; Gummi- und Kunststoffwaren		15,253	23,926	56.9	31,949	45,057	41.0
	09	Mineralerzeugnisse (u.a. Glas, Zement, Baumaterial)		582	777	33.4	1,197	1,271	6.1
	10	Metallerzeugnisse (u.a. Eisen, Stahl)		17,572	26,239	49.3	43,286	46,810	8.1
	11-13	Fahrzeuge, Maschinen und übrige Güter		5,642	4,499	-20.3	11,511	7,571	-34.2
	14	Recyclingmaterial und Abfälle (inkl. Schrott und Abbruchmaterial)		726	10,368	999.0	6,784	19,237	183.6
	16	Geräte und Material für Güterbeförderung (u.a. Verpackungen und leere Container)		10,285	11,488	11.7	21,649	19,913	-8.0
	17-18	Sammel- und Umzugsgüter		2,172	1,920	-11.6	3,785	3,147	-16.9
	19-20	Sonstige Güter		899	526	-41.5	1,515	995	-34.3
	<b>Summen</b>			<b>292,571</b>	<b>344,958</b>	<b>17.9</b>	<b>741,838</b>	<b>693,387</b>	<b>-6.5</b>

Prozentuale Werte, die grösser als 999 % sind, werden nur mit dieser Obergrenze angezeigt.

Gütergruppen ohne Umschläge werden nicht angezeigt.

Schiffsumschlag nach Warengattung in Tonnen

Richtung	NST-2007	Bezeichnung	Kennzahlen	Umschlag im Februar			Umschlag seit Jahresbeginn		
				Monat Vorjahr	Monat aktuelles Jahr	% Diff	2023	2024	% Diff Jahr
Abfuhr	01	Landwirtschaftliche Erzeugnisse, Forstwirtschaft (inkl. Rohholz)		1,841	1,101	-40.2	2,256	2,455	8.8
	03	Steine und Erden		1,058	3,710	250.6	1,058	6,288	494.3
	04	Nahrungs- und Genussmittel		6,680	6,176	-7.5	12,587	10,431	-17.1
	05	Textilien und Bekleidung		72	83	16.2	79	132	66.5
	06	Holz-, Kork- und Flechtwaren; Papier und Karton		718	851	18.5	3,408	1,452	-57.4
	07	Mineralölerzeugnisse		7,215	4,129	-42.8	12,802	8,367	-34.6
	08	Chemische Erzeugnisse; Gummi- und Kunststoffwaren		3,630	6,250	72.2	6,931	12,719	83.5
	09	Mineralerzeugnisse (u.a. Glas, Zement, Baumaterial)		90	1,251	999.0	224	1,698	657.1
	10	Metallerzeugnisse (u.a. Eisen, Stahl)		836	781	-6.5	1,496	1,171	-21.7
	11-13	Fahrzeuge, Maschinen und übrige Güter		5,662	5,428	-4.1	9,936	9,934	-0.0
	14	Recyclingmaterial und Abfälle (inkl. Schrott und Abbruchmaterial)		26,187	23,074	-11.9	53,428	47,328	-11.4
	16	Geräte und Material für Güterbeförderung (u.a. Verpackungen und leere Container)		10,427	7,890	-24.3	19,931	14,227	-28.6
	17-18	Sammel- und Umzugsgüter		640	359	-44.0	3,094	799	-74.2
	19-20	Sonstige Güter		169	548	224.9	319	863	170.3
	<b>Summen</b>			<b>65,224</b>	<b>61,631</b>	<b>-5.5</b>	<b>127,551</b>	<b>117,866</b>	<b>-7.6</b>

Prozentuale Werte, die grösser als 999 % sind, werden nur mit dieser Obergrenze angezeigt.  
 Gütergruppen ohne Umschläge werden nicht angezeigt.

**Schiffsumschlag nach Warengattung in Tonnen**

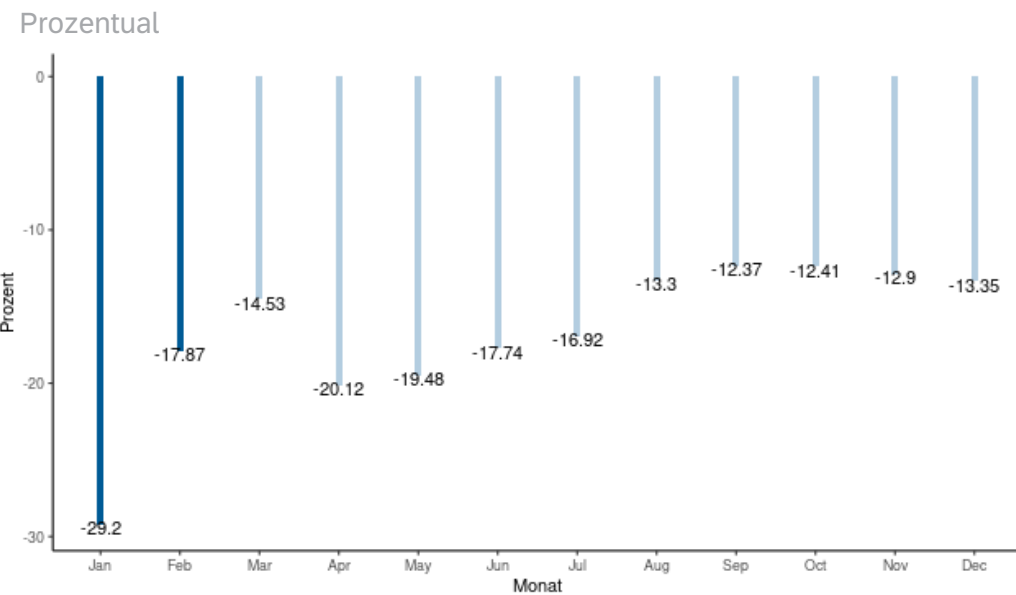
Kennzahlen	Umschlag im Februar			Umschlag seit Jahresbeginn		
	Monat Vorjahr	Monat aktuelles Jahr	% Diff	2023	2024	% Diff Jahr
<b>Bez. Hafenteil</b>						
Auhafen	116,558	113,739	-2.4	290,317	243,642	-16.1
Birsfelden	126,138	159,004	26.1	336,194	318,569	-5.2
Kleinhüningen	95,397	105,211	10.3	214,933	204,988	-4.6
Übrige	19,702	28,634	45.3	27,946	44,055	57.6
<b>Summen</b>	<b>357,796</b>	<b>406,588</b>	<b>13.6</b>	<b>869,390</b>	<b>811,253</b>	<b>-6.7</b>

\* Beinhaltet die Hafenteile St. Johann (fallweise), Kesslergrube (fallweise) und Kaiseraugst.  
 Prozentuale Werte, die grösser als 999 % sind, werden nur mit dieser Obergrenze angezeigt.

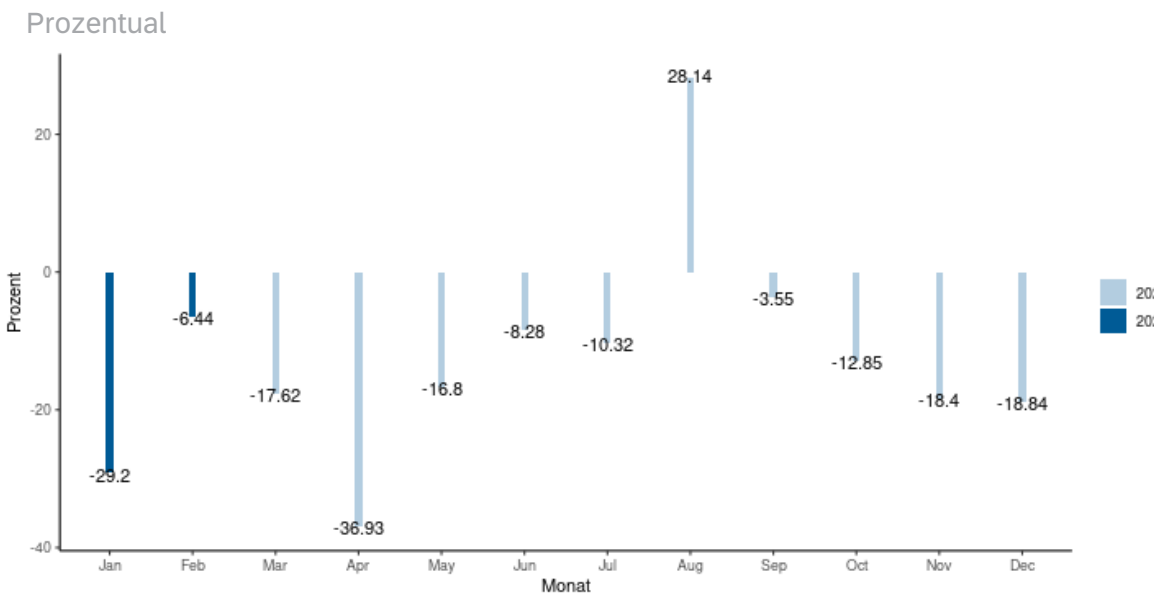
Wasserseitiger Containerumschlag in TEU

Richtung	Zufuhr						Abfuhr						Total						
	Voll / Leer			Leer			Voll			Leer			Voll			Kennzahlen	C20	C40	TEU
	Kennzahlen	C20	C40	TEU	C20	C40	TEU	C20	C40	TEU	C20	C40	TEU						
<b>Umschlagsdatum</b>	<b>Umschlagsdatum</b>																		
> 01.2024	78	665	1,408	796	990	2,776	629	145	919	446	898	2,242	> 01.2024	1,949	2,698	7,345			
> 02.2024	135	1,053	2,241	1,028	1,236	3,500	492	84	660	499	1,363	3,225	> 02.2024	2,154	3,736	9,626			
^ 2024	213	1,718	3,649	1,824	2,226	6,276	1,121	229	1,579	945	2,261	5,467	^ 2024	4,103	6,434	16,971			

Veränderung Vorjahr kumuliert



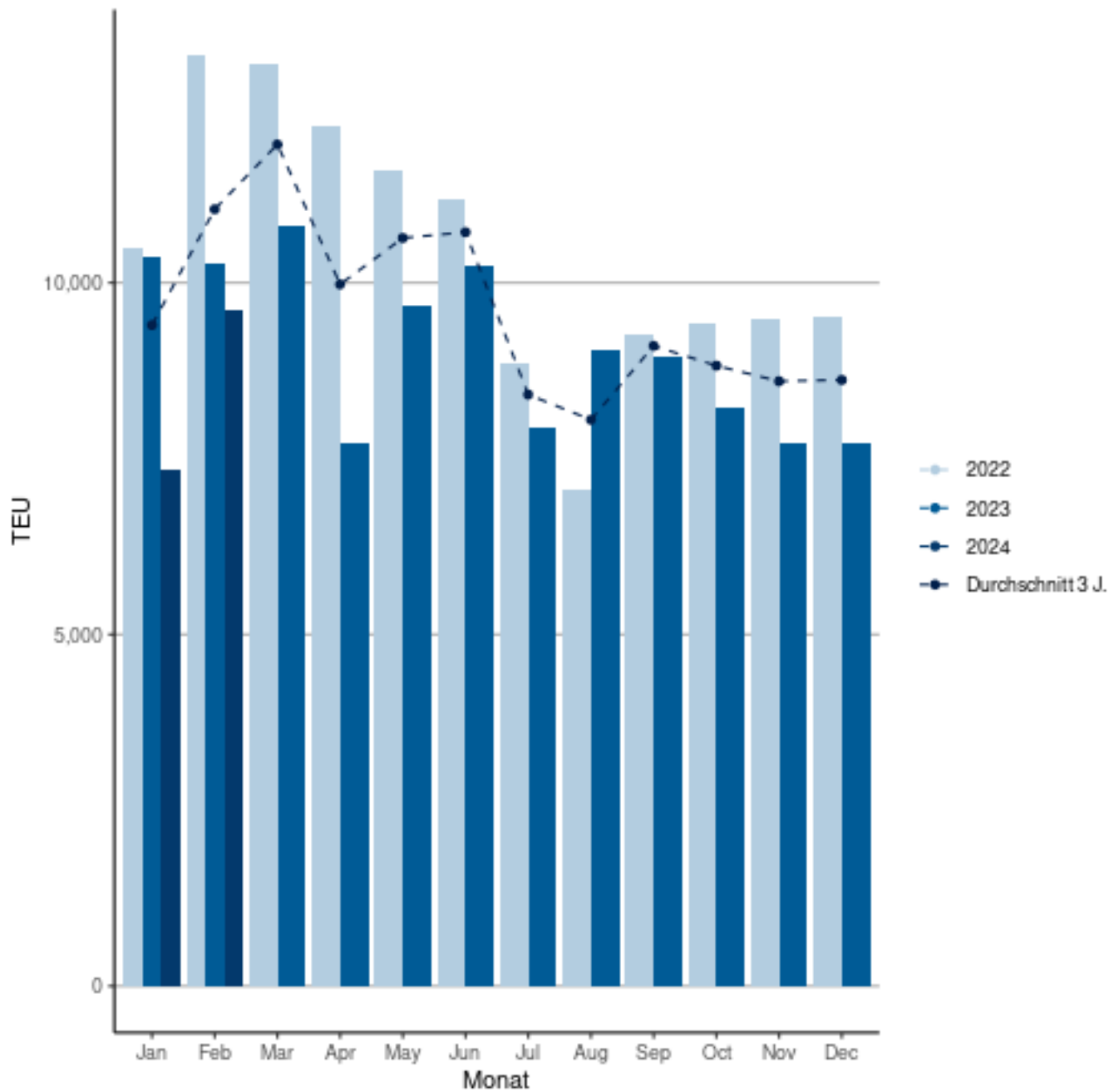
Veränderung Monat Vorjahr



**Wasserseitiger Containerumschlag in TEU**

**Wasserseitiger Containerumschlag**

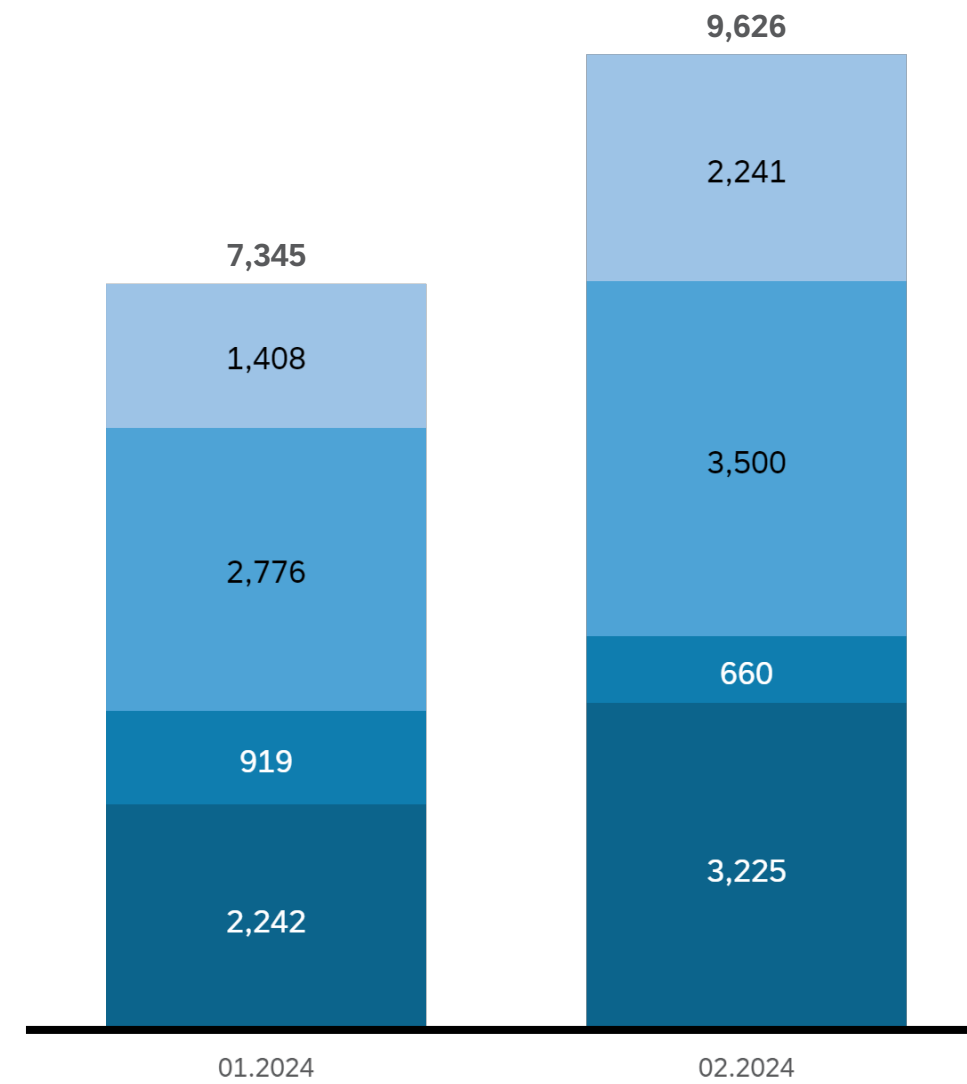
Nach Jahren auf monatlicher Basis (2022-2024)



**Wasserseitiger Containerumschlag**

Sortiert 1. nach Zufuhr/Abfuhr - 2. nach beladen/leer

Zufuhr/Leer   Zufuhr/Voll   Abfuhr/Leer   Abfuhr/Voll





**Umgeschlagene Waren in Tonnen**

NST-2007	Bezeichnung	Kennzahlen	Nettogewicht		Summen
		Richtung	Zufuhr	Abfuhr	
01.1	Getreide		6,874	–	6,874
01.2	Kartoffeln		21	–	21
01.4	Anderes frisches Obst und Gemüse sowie Hülsenfrüchte		280	–	280
01.5	Forstwirtschaftliche Erzeugnisse, Rohholz		36	1,083	1,119
01.7	Andere Erzeugnisse pflanzlichen Ursprungs		2,760	8	2,767
01.A	Andere Erzeugnisse tierischen Ursprungs		215	10	225
02.1	Kohle, rohes Erdöl und -gas		1,968	–	1,968
03.5	Sand und Kies, Steine und Erden, Ton, Natursteine		41,494	3,710	45,203
04.1	Fleisch, Fleischerzeugnisse		57	451	508
04.2	Fisch und Fischerzeugnisse, verarbeitet und haltbar gemacht		569	–	569
04.3	Obst und Gemüse, verarbeitet und haltbar gemacht		3,188	–	3,188
04.4	Tierische und pflanzliche Öle und Fette		12,079	19	12,098
04.5	Milch, Milcherzeugnisse und Speiseeis		–	1,520	1,520
04.6	Mahl- und Schälmlenerzeugnisse; Stärke und Stärkerzeugnisse; Futtermittel		7,559	93	7,652
04.7	Getränke		1,043	15	1,058
04.8	Sonstige Nahrungsmittel a.n.g.* und Tabakerzeugnisse (ausser im Paketdienst oder als Sammelgut)		4,081	4,078	8,159
05.1	Textilien		280	51	330
05.2	Bekleidung und Pelzwaren		953	22	976
05.3	Leder und Lederwaren		21	10	31
06.1	Holz-, Kork- und Flechtwaren (ohne Möbel)		173	851	1,024
06.2	Papier, Karton und Waren daraus		215	–	215
07.21	Motorbenzin und andere Leichtöle		43,426	1,675	45,101
07.22	Petroleum, Turbinenkraftstoff		4,358	–	4,358
07.23	Gas-, Dieselöl und leichtes Heizöl		127,755	1,678	129,433
07.24	Schweres Heizöl		2,264	–	2,264
07.25	Schmieröle und Fette		–	776	776
07.4	Feste oder wachsartige Mineralölerzeugnisse		3,548	–	3,548
08.1	Chemische Grundstoffe, mineralisch		12,365	3,227	15,592
08.3	Stickstoffverbindungen und Düngemittel (ausser natürlichen Düngemitteln)		9,072	–	9,072
08.4	Basiskunststoffe und synthetischer Kautschuk in Primärformen		714	161	875
08.5	Pharmazeutische, parachemische Erzeugnisse einschliesslich Pestizide und agrochemische Erzeugnisse		628	1,911	2,539
08.6	Gummi- oder Kunststoffwaren		1,147	950	2,098
09.1	Glas und Glaswaren, Porzellan und keramische Erzeugnisse		733	742	1,474
09.2	Zement, Kalk, gebrannter Gips		–	68	68
09.3	Sonstige Baumaterialien und -erzeugnisse		44	442	486
10.1	Roheisen und Stahl; Ferrolegierungen und Erzeugnisse der ersten Bearbeitung von Eisen und Stahl (ohne Rohre)		13,255	364	13,620
10.2	NE-Metalle und Halbfertige daraus		11,395	55	11,450
10.3	Rohre und Hohlprofile; Rohrform, Rohrverschluss und Rohrverbindungsstücke		155	166	321
10.4	Stahl- und Leichtmetallbauerzeugnisse		40	7	46
10.5	Sonstige Metallerzeugnisse		1,394	190	1,584
11.1	Land- und forstwirtschaftliche Maschinen		116	–	116
11.2	Haushaltsgeräte a.n.g.* (Weisse Ware)		646	123	769
11.7	Medizin-, Mess-, steuerungs- und regelungstechnische Erzeugnisse; optische Erzeugnisse; Uhren		21	82	103
11.8	Sonstige Maschinen, Werkzeugmaschinen und Teile dafür		1,286	4,778	6,063
12.1	Erzeugnisse der Automobilindustrie		132	208	340
12.2	Sonstige Fahrzeuge		235	139	374
13.1	Möbel		2,063	98	2,161
14.12	Sonstige Abfälle		7,685	7,196	14,881
14.13	Eisen-/Stahlschrott (Abfall)		2,683	4,666	7,349
14.21	Erdaushub, Mischabbruchgranulat (inkl. Asphaltabbruch)		–	11,212	11,212
16.1	Container und Wechselbehälter im Einsatz, leer		0	0	0
16.2	Paletten und anderes Verpackungsmaterial im Einsatz, leer		11,488	7,890	19,378
17.5	Sonstige nichtmarktbestimmte Güter a.n.g.*		1,920	359	2,278
19.2	Sonstige nicht identifizierbare Güter		526	548	1,075
<b>Summen</b>			<b>344,958</b>	<b>61,631</b>	<b>406,588</b>

\* a.n.g. - anderweitig nicht genannt