

Schiffsumschlag nach Warengattung in Tonnen

Richtung	NST-2007	Bezeichnung	Kennzahlen	Nettogewicht			
			Umschlagsdatum	▼ 2024	> 01.2024	> 02.2024	> 03.2024
Zufuhr	01	Landwirtschaftliche Erzeugnisse, Forstwirtschaft (inkl. Rohholz)		32,372	16,503	10,185	5,684
	02	Kohle, rohes Erdöl und -gas		3,217	1,249	1,968	–
	03	Steine und Erden		103,345	25,513	41,494	36,338
	04	Nahrungs- und Genussmittel		85,808	32,649	28,576	24,582
	05	Textilien und Bekleidung		3,114	962	1,254	898
	06	Holz-, Kork- und Flechtwaren; Papier und Karton		1,011	213	388	410
	07	Mineralölerzeugnisse		548,923	207,080	181,350	160,492
	08	Chemische Erzeugnisse; Gummi- und Kunststoffwaren		61,114	21,131	23,926	16,057
	09	Mineralerzeugnisse (u.a. Glas, Zement, Baumaterial)		1,832	494	777	561
	10	Metallerzeugnisse (u.a. Eisen, Stahl)		65,760	20,571	26,239	18,950
	11-13	Fahrzeuge, Maschinen und übrige Güter		12,302	3,072	4,499	4,732
	14	Recyclingmaterial und Abfälle (inkl. Schrott und Abbruchmaterial)		27,341	8,869	10,368	8,104
	16	Geräte und Material für Güterbeförderung (u.a. Verpackungen und leere Container)		38,863	8,424	11,488	9,425
	17-18	Sammel- und Umzugsgüter		4,370	1,227	1,920	1,224
	19-20	Sonstige Güter		1,499	469	526	504
	Summen			981,346	348,429	344,958	287,960

* Gruppe 15 wird nicht verwendet, deswegen wird diese Gruppe nicht angezeigt.

Schiffsumschlag nach Warengattung in Tonnen

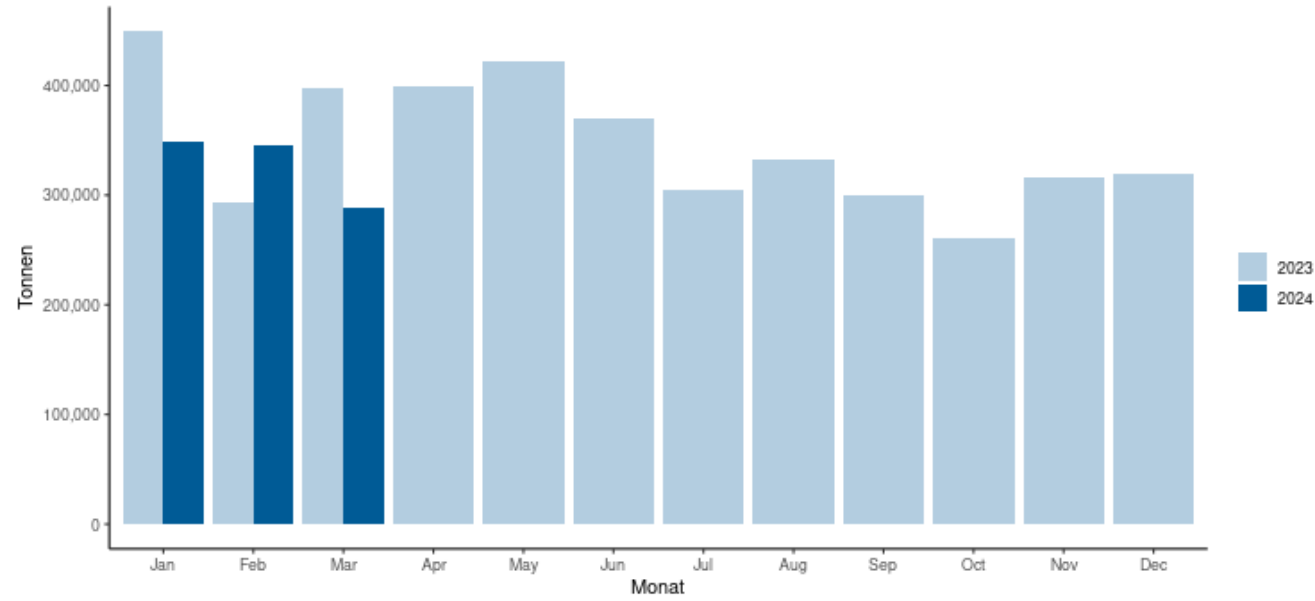
			Kennzahlen	Nettogewicht			
			Umschlagsdatum	▼ 2024	> 01.2024	> 02.2024	> 03.2024
Richtung	NST-2007	Bezeichnung					
Abfuhr	01	Landwirtschaftliche Erzeugnisse, Forstwirtschaft (inkl. Rohholz)		9,536	1,354	1,101	7,080
	03	Steine und Erden		8,933	2,579	3,710	2,645
	04	Nahrungs- und Genussmittel		16,797	4,254	6,176	6,367
	05	Textilien und Bekleidung		191	49	83	58
	06	Holz-, Kork- und Flechtwaren; Papier und Karton		2,836	602	851	1,384
	07	Mineralölerzeugnisse		11,485	4,238	4,129	3,118
	08	Chemische Erzeugnisse; Gummi- und Kunststoffwaren		18,695	6,469	6,250	5,975
	09	Mineralerzeugnisse (u.a. Glas, Zement, Baumaterial)		2,452	447	1,251	754
	10	Metallerzeugnisse (u.a. Eisen, Stahl)		2,603	390	781	1,432
	11-13	Fahrzeuge, Maschinen und übrige Güter		16,253	4,506	5,428	6,319
	14	Recyclingmaterial und Abfälle (inkl. Schrott und Abbruchmaterial)		83,372	24,254	23,074	36,044
	16	Geräte und Material für Güterbeförderung (u.a. Verpackungen und leere Container)		32,625	6,338	7,890	8,609
	17-18	Sammel- und Umzugsgüter		1,132	440	359	332
	19-20	Sonstige Güter		1,588	315	548	724
	Summen			198,706	56,235	61,631	80,840

* Gruppe 15 wird nicht verwendet, deswegen wird diese Gruppe nicht angezeigt.

Schiffsumschlag nach Warengattung in Tonnen

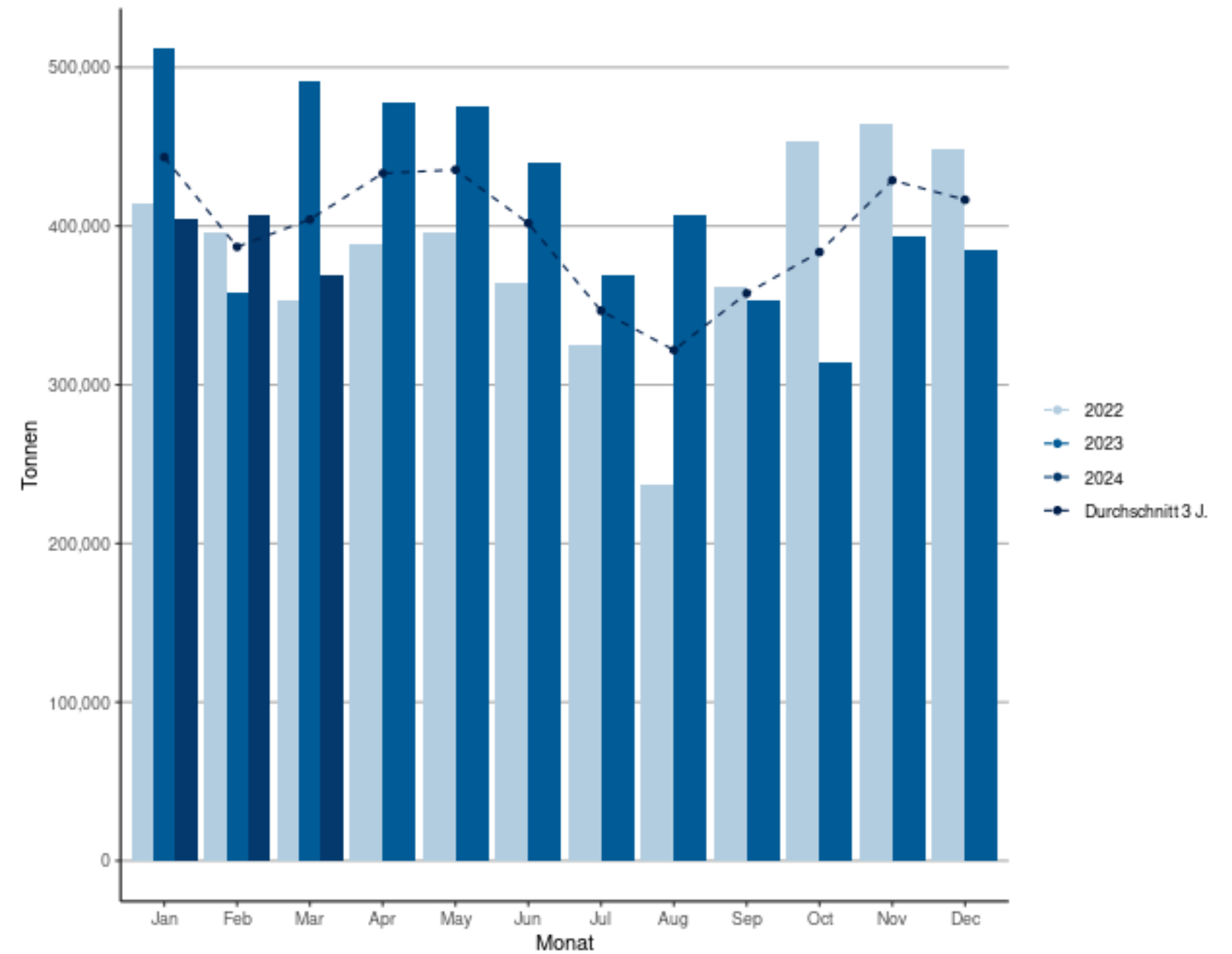
Wasserseitiger Güterumschlag in den Schweizerischen Rheinhäfen

Zufuhr 2023 und 2024



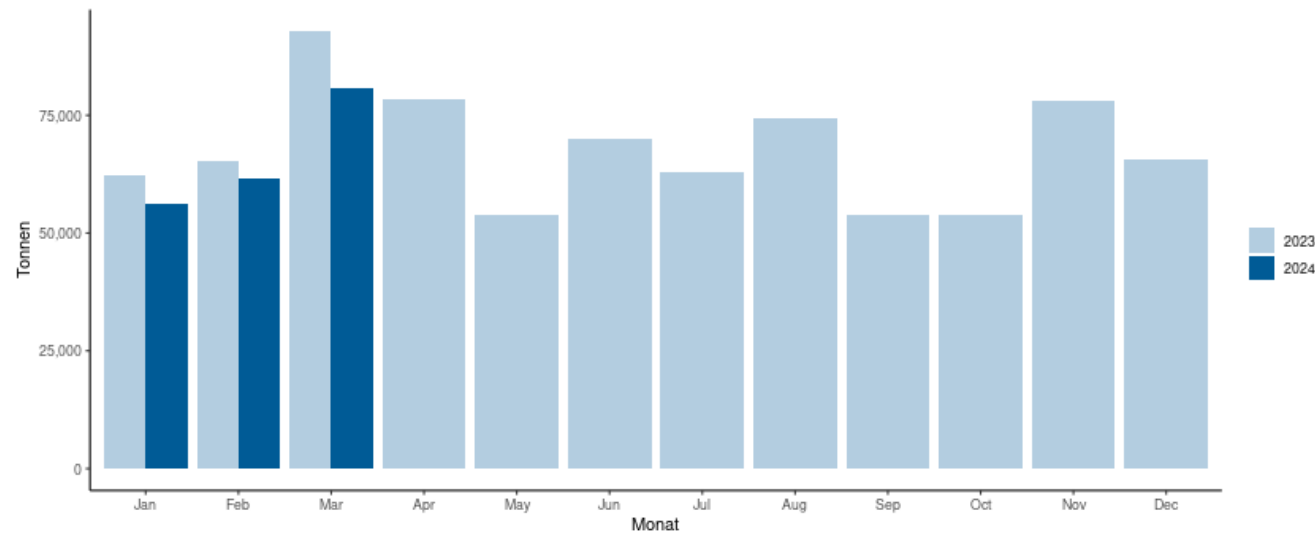
Wasserseitiger Güterumschlag in den Schweizerischen Rheinhäfen

Nach Jahren auf monatlicher Basis (2022-2024)



Wasserseitiger Güterumschlag in den Schweizerischen Rheinhäfen

Abfuhr 2023 und 2024



Schiffsumschlag nach Warengattung in Tonnen

Richtung	NST-2007	Bezeichnung	Kennzahlen	Umschlag im März			Umschlag seit Jahresbeginn		
				Monat Vorjahr	Monat aktuelles Jahr	% Diff	2023	2024	% Diff Jahr
Zufuhr	01	Landwirtschaftliche Erzeugnisse, Forstwirtschaft (inkl. Rohholz)		26,920	5,684	-78.9	46,467	32,373	-30.3
	02	Kohle, rohes Erdöl und -gas		3,329	–	-100.0	8,831	3,217	-63.6
	03	Steine und Erden		48,622	36,338	-25.3	107,616	103,345	-4.0
	04	Nahrungs- und Genussmittel		25,134	24,582	-2.2	82,125	85,808	4.5
	05	Textilien und Bekleidung		1,326	898	-32.3	4,236	3,114	-26.5
	06	Holz-, Kork- und Flechtwaren; Papier und Karton		1,078	410	-62.0	2,681	1,011	-62.3
	07	Mineralölerzeugnisse		222,612	160,492	-27.9	697,226	548,923	-21.3
	08	Chemische Erzeugnisse; Gummi- und Kunststoffwaren		24,215	16,057	-33.7	56,164	61,114	8.8
	09	Mineralerzeugnisse (u.a. Glas, Zement, Baumaterial)		730	561	-23.2	1,927	1,832	-5.0
	10	Metallerzeugnisse (u.a. Eisen, Stahl)		21,922	18,950	-13.6	65,208	65,760	0.8
	11-13	Fahrzeuge, Maschinen und übrige Güter		5,066	4,732	-6.6	16,577	12,303	-25.8
	14	Recyclingmaterial und Abfälle (inkl. Schrott und Abbruchmaterial)		4,400	8,104	84.2	11,184	27,341	144.5
	16	Geräte und Material für Güterbeförderung (u.a. Verpackungen und leere Container)		10,503	9,425	-10.3	32,152	29,337	-8.8
	17-18	Sammel- und Umzugsgüter		1,883	1,224	-35.0	5,668	4,371	-22.9
	19-20	Sonstige Güter		560	504	-10.0	2,075	1,499	-27.8
	Summen			398,301	287,960	-27.7	1,140,139	981,346	-13.9

Prozentuale Werte, die grösser als 999 % sind, werden nur mit dieser Obergrenze angezeigt.

Gütergruppen ohne Umschläge werden nicht angezeigt.

Schiffsumschlag nach Warengattung in Tonnen

Richtung	NST-2007	Bezeichnung	Kennzahlen	Umschlag im März			Umschlag seit Jahresbeginn		
				Monat Vorjahr	Monat aktuelles Jahr	% Diff	2023	2024	% Diff Jahr
Abfuhr	01	Landwirtschaftliche Erzeugnisse, Forstwirtschaft (inkl. Rohholz)		3,280	7,080	115.8	5,537	9,535	72.2
	03	Steine und Erden		7,402	2,645	-64.3	8,461	8,933	5.6
	04	Nahrungs- und Genussmittel		7,849	6,367	-18.9	20,436	16,798	-17.8
	05	Textilien und Bekleidung		77	58	-24.3	156	190	21.9
	06	Holz-, Kork- und Flechtwaren; Papier und Karton		2,034	1,384	-32.0	5,442	2,836	-47.9
	07	Mineralölerzeugnisse		2,489	3,118	25.3	15,290	11,484	-24.9
	08	Chemische Erzeugnisse; Gummi- und Kunststoffwaren		3,892	5,975	53.5	10,823	18,694	72.7
	09	Mineralerzeugnisse (u.a. Glas, Zement, Baumaterial)		686	754	9.9	910	2,452	169.3
	10	Metallerzeugnisse (u.a. Eisen, Stahl)		2,805	1,432	-48.9	4,301	2,603	-39.5
	11-13	Fahrzeuge, Maschinen und übrige Güter		6,364	6,319	-0.7	16,300	16,253	-0.3
	14	Recyclingmaterial und Abfälle (inkl. Schrott und Abbruchmaterial)		44,145	36,044	-18.4	97,573	83,372	-14.6
	16	Geräte und Material für Güterbeförderung (u.a. Verpackungen und leere Container)		10,824	8,609	-20.5	30,755	22,836	-25.7
	17-18	Sammel- und Umzugsgüter		683	332	-51.3	3,777	1,132	-70.0
	19-20	Sonstige Güter		245	724	195.3	565	1,588	181.1
	Summen			92,775	80,840	-12.9	220,327	198,706	-9.8

Prozentuale Werte, die grösser als 999 % sind, werden nur mit dieser Obergrenze angezeigt.
 Gütergruppen ohne Umschläge werden nicht angezeigt.

Schiffsumschlag nach Warengattung in Tonnen

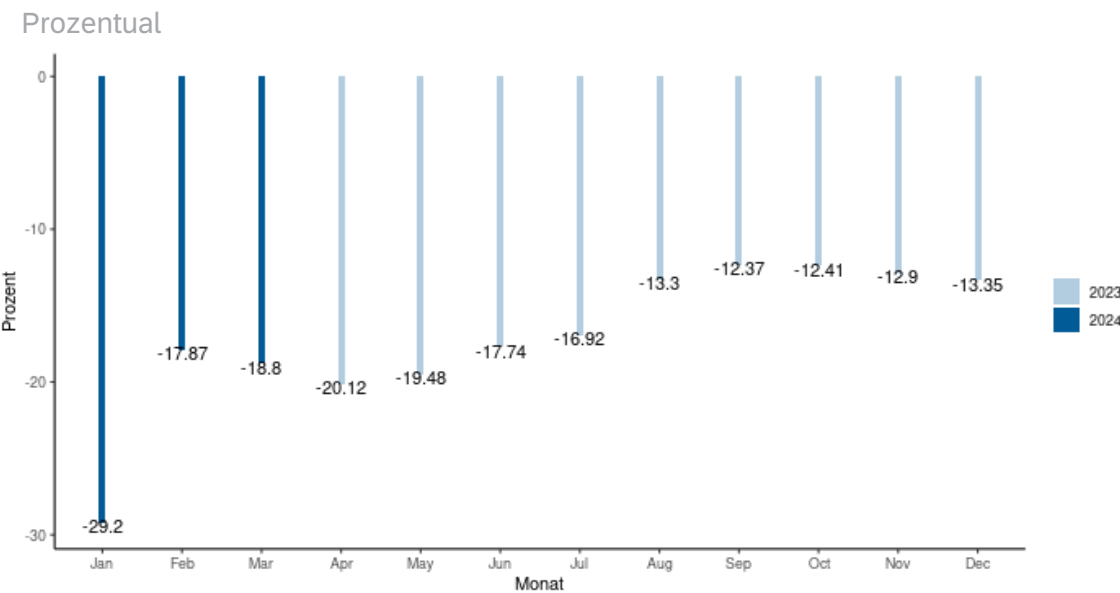
Kennzahlen	Monat Vorjahr	Umschlag im März			Umschlag seit Jahresbeginn		
		Monat aktuelles Jahr	% Diff	2023	2024	% Diff Jahr	
Bez. Hafenteil							
Auhafen	157,305	120,453	-23.4	447,622	364,095	-18.7	
Birsfelden	162,615	115,466	-29.0	498,809	434,034	-13.0	
Kleinhüningen	133,393	103,269	-22.6	348,327	308,257	-11.5	
Übrige	37,762	29,613	-21.6	65,708	73,667	12.1	
Summen	491,076	368,800	-24.9	1,360,466	1,180,053	-13.3	

* Beinhaltet die Hafenteile St. Johann (fallweise), Kesslergrube (fallweise) und Kaiseraugst.
 Prozentuale Werte, die grösser als 999 % sind, werden nur mit dieser Obergrenze angezeigt.

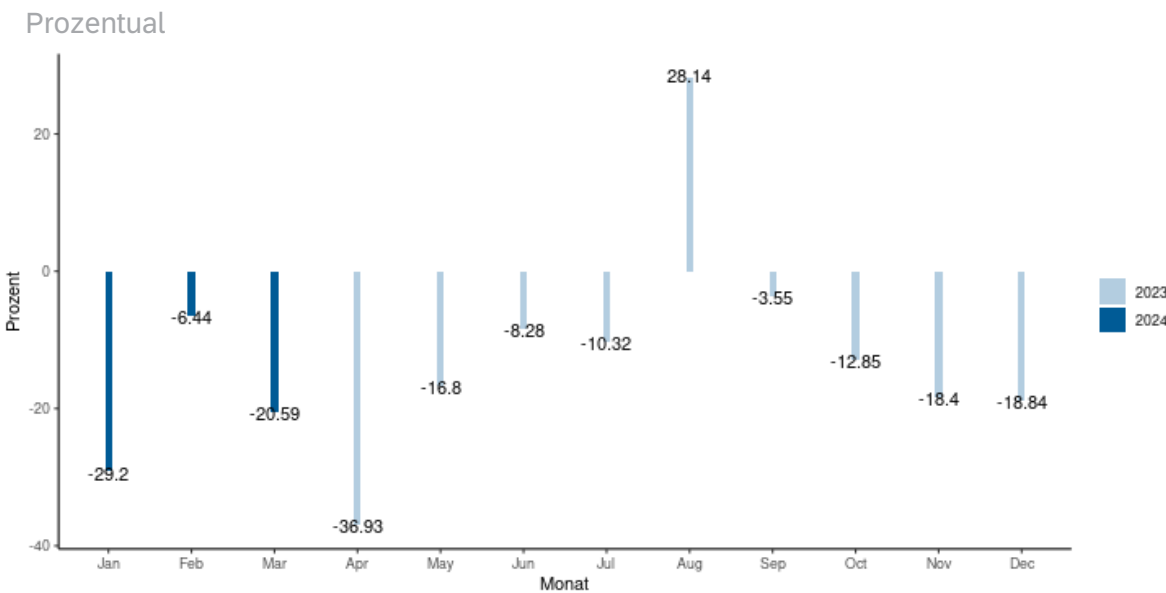
Wasserseitiger Containerumschlag in TEU

Richtung	Zufuhr						Abfuhr						Total					
	Voll / Leer			Leer			Voll			Leer			Voll			Kennzahlen		
Kennzahlen	C20	C40	TEU	C20	C40	TEU	C20	C40	TEU	C20	C40	TEU	C20	C40	TEU	C20	C40	TEU
Umschlagsdatum																		
> 01.2024	78	665	1,408	796	990	2,776	629	145	919	446	898	2,242	> 01.2024	1,949	2,698	7,345		
> 02.2024	135	1,053	2,241	1,028	1,236	3,500	492	84	660	499	1,363	3,225	> 02.2024	2,154	3,736	9,626		
> 03.2024	64	780	1,624	733	1,053	2,839	423	43	509	468	1,573	3,614	> 03.2024	1,688	3,449	8,586		
^ 2024	277	2,498	5,273	2,557	3,279	9,115	1,544	272	2,088	1,413	3,834	9,081	^ 2024	5,791	9,883	25,557		

Veränderung Vorjahr kumuliert



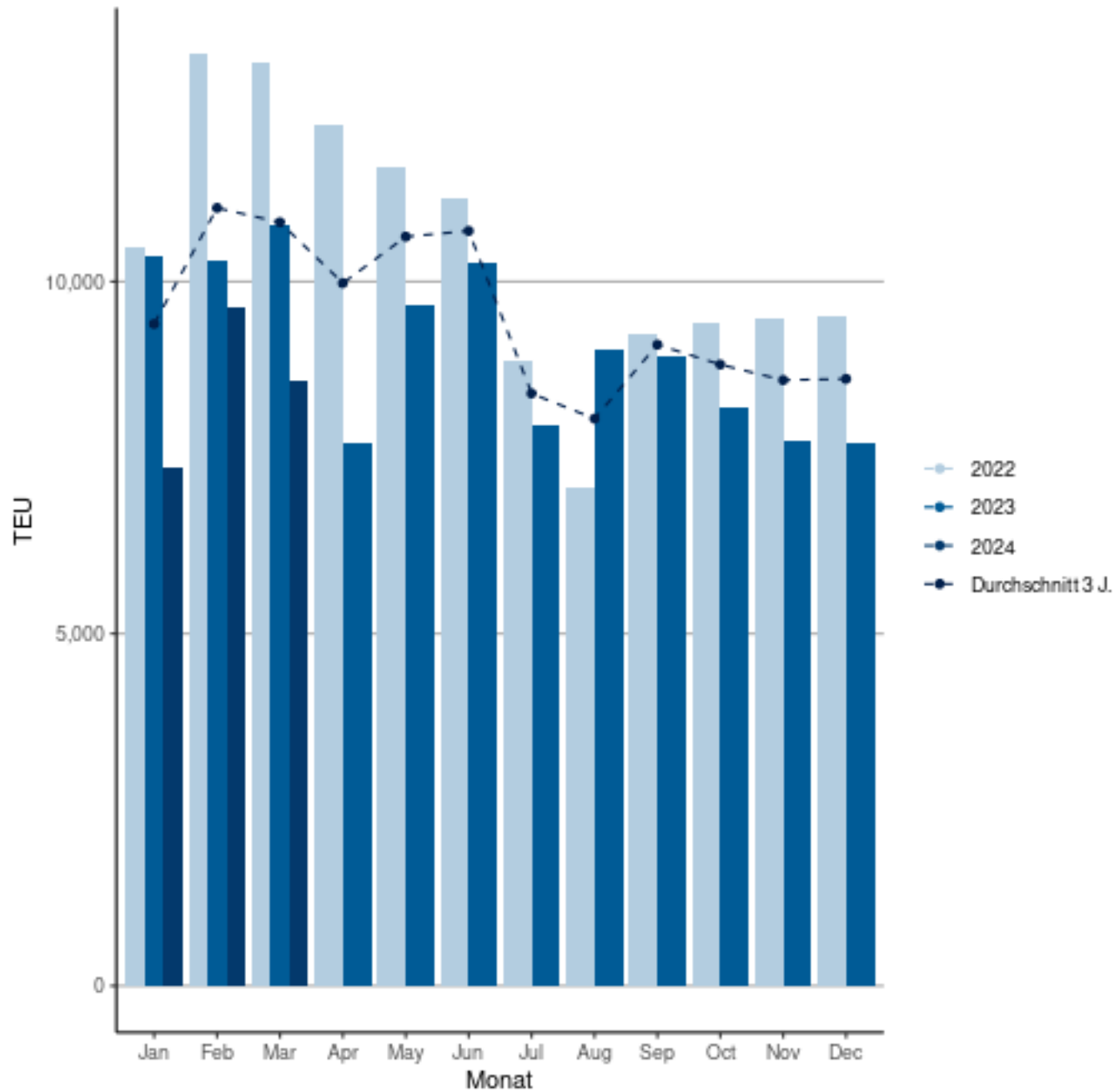
Veränderung Monat Vorjahr



Wasserseitiger Containerumschlag in TEU

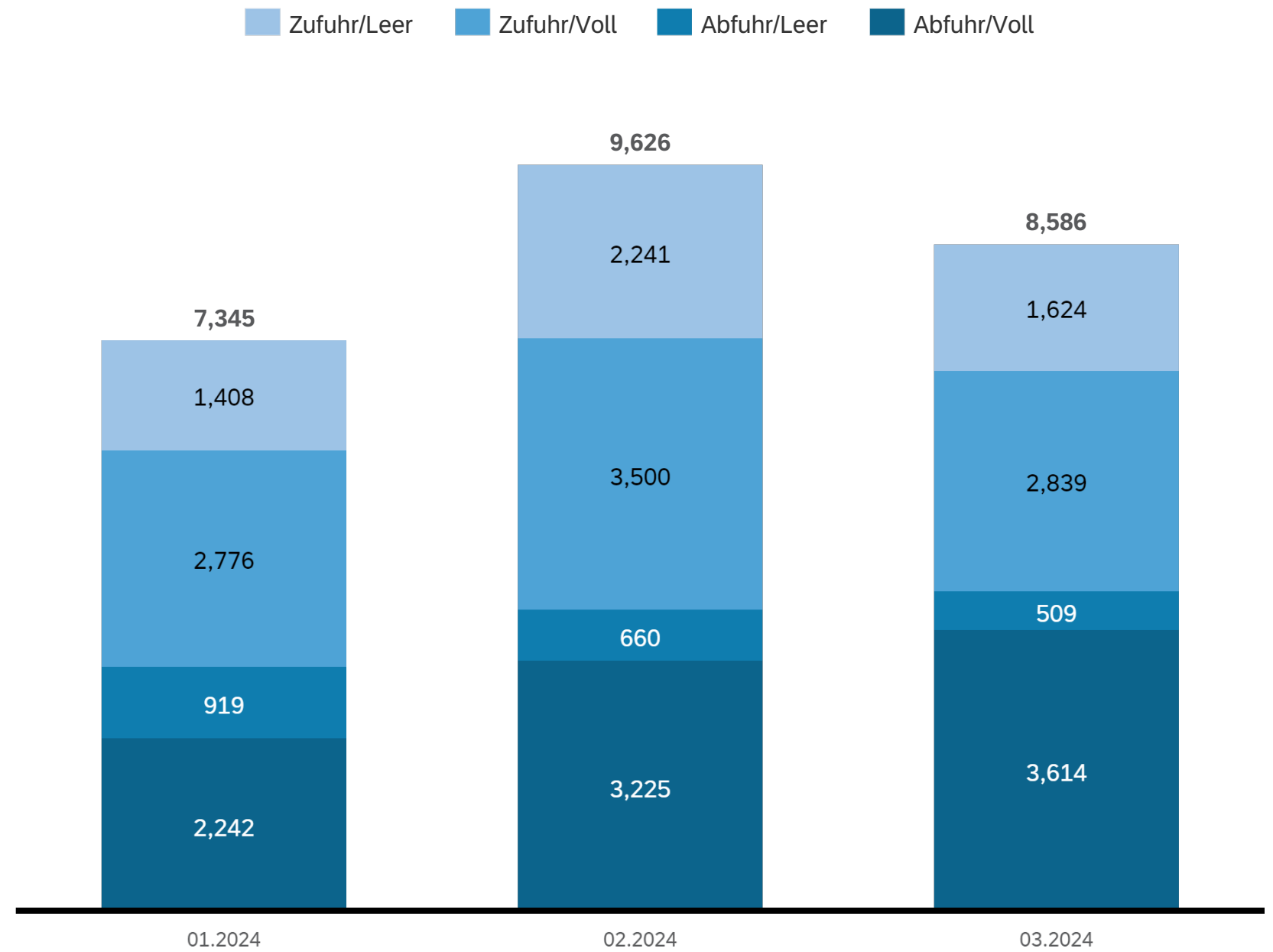
Wasserseitiger Containerumschlag

Nach Jahren auf monatlicher Basis (2022-2024)



Wasserseitiger Containerumschlag

Sortiert 1. nach Zufuhr/Abfuhr - 2. nach beladen/leer



Umgeschlagene Waren in Tonnen

NST-2007	Bezeichnung	Kennzahlen	Nettogewicht		Summen
		Richtung	Zufuhr	Abfuhr	
01.1	Getreide		4,786	4,271	9,057
01.2	Kartoffeln		42	–	42
01.4	Anderes frisches Obst und Gemüse sowie Hülsenfrüchte		19	–	19
01.5	Forstwirtschaftliche Erzeugnisse, Rohholz		–	2,772	2,772
01.7	Andere Erzeugnisse pflanzlichen Ursprungs		580	26	605
01.A	Andere Erzeugnisse tierischen Ursprungs		257	11	269
03.1	Eisenerze		46	–	46
03.4	Salz und Natriumchlorid; Meerwasser		1,124	–	1,124
03.5	Sand und Kies, Steine und Erden, Ton, Natursteine		35,168	2,645	37,813
04.1	Fleisch, Fleischerzeugnisse		94	326	419
04.2	Fisch und Fischerzeugnisse, verarbeitet und haltbar gemacht		416	–	416
04.3	Obst und Gemüse, verarbeitet und haltbar gemacht		3,401	9	3,409
04.4	Tierische und pflanzliche Öle und Fette		9,868	14	9,883
04.5	Milch, Milcherzeugnisse und Speiseeis		–	1,483	1,483
04.6	Mahl- und Schälmlenerzeugnisse; Stärke und Stärkerzeugnisse; Futtermittel		6,756	133	6,889
04.7	Getränke		884	265	1,149
04.8	Sonstige Nahrungsmittel a.n.g.* und Tabakerzeugnisse (ausser im Paketdienst oder als Sammelgut)		3,163	4,137	7,300
05.1	Textilien		228	29	257
05.2	Bekleidung und Pelzwaren		653	15	668
05.3	Leder und Lederwaren		16	15	31
06.1	Holz-, Kork- und Flechtwaren (ohne Möbel)		283	1,057	1,341
06.2	Papier, Karton und Waren daraus		127	327	453
07.21	Motorbenzin und andere Leichtöle		34,964	2,760	37,723
07.22	Petroleum, Turbinenkraftstoff		6,808	–	6,808
07.23	Gas-, Dieselöl und leichtes Heizöl		114,867	–	114,867
07.24	Schweres Heizöl		2,146	–	2,146
07.25	Schmieröle und Fette		–	335	335
07.4	Feste oder wachsartige Mineralölerzeugnisse		1,707	23	1,730
08.1	Chemische Grundstoffe, mineralisch		8,442	2,001	10,443
08.3	Stickstoffverbindungen und Düngemittel (ausser natürlichen Düngemitteln)		6,370	–	6,370
08.4	Basiskunststoffe und synthetischer Kautschuk in Primärformen		111	712	823
08.5	Pharmazeutische, parachemische Erzeugnisse einschliesslich Pestizide und agrochemische Erzeugnisse		700	2,088	2,788
08.6	Gummi- oder Kunststoffwaren		434	1,175	1,608
09.1	Glas und Glaswaren, Porzellan und keramische Erzeugnisse		503	465	969
09.2	Zement, Kalk, gebrannter Gips		–	58	58
09.3	Sonstige Baumaterialien und -erzeugnisse		58	231	288
10.1	Roheisen und Stahl; Ferrolegierungen und Erzeugnisse der ersten Bearbeitung von Eisen und Stahl (ohne Rohre)		8,644	677	9,321
10.2	NE-Metalle und Halbfertige daraus		9,255	377	9,632
10.3	Rohre und Hohlprofile; Rohrform, Rohrverschluss und Rohrverbindungsstücke		36	217	253
10.4	Stahl- und Leichtmetallbauerzeugnisse		51	–	51
10.5	Sonstige Metallerzeugnisse		965	161	1,125
11.1	Land- und forstwirtschaftliche Maschinen		27	10	37
11.2	Haushaltsgeräte a.n.g.* (Weisse Ware)		471	267	738
11.7	Medizin-, Mess-, steuerungs- und regelungstechnische Erzeugnisse; optische Erzeugnisse; Uhren		9	32	41
11.8	Sonstige Maschinen, Werkzeugmaschinen und Teile dafür		1,379	5,472	6,852
12.1	Erzeugnisse der Automobilindustrie		80	214	293
12.2	Sonstige Fahrzeuge		368	247	614
13.1	Möbel		2,398	76	2,474
14.12	Sonstige Abfälle		7,007	5,125	12,133
14.13	Eisen-/Stahlschrott (Abfall)		1,097	10,447	11,544
14.21	Erdaushub, Mischabbruchgranulat (inkl. Asphaltabbruch)		–	20,472	20,472
16.1	Container und Wechselbehälter im Einsatz, leer		+0	+0	+0
16.2	Paletten und anderes Verpackungsmaterial im Einsatz, leer		9,425	8,609	18,033
17.5	Sonstige nichtmarktbestimmte Güter a.n.g.*		1,224	332	1,556
19.2	Sonstige nicht identifizierbare Güter		504	724	1,228
Summen			287,960	80,840	368,800

* a.n.g. - anderweitig nicht genannt