

## Schiffsumschlag nach Warengattung in Tonnen

Richtung	NST-2007	Bezeichnung	Kennzahlen	Nettogewicht				
			Umschlagsdatum	▼ 2024	> 01.2024	> 02.2024	> 03.2024	> 04.2024
Zufuhr	01	Landwirtschaftliche Erzeugnisse, Forstwirtschaft (inkl. Rohholz)		39,142	16,503	10,185	5,684	6,769
	02	Kohle, rohes Erdöl und -gas		3,217	1,249	1,968	–	–
	03	Steine und Erden		145,113	25,513	41,494	36,338	41,768
	04	Nahrungs- und Genussmittel		115,550	32,649	28,576	24,582	29,742
	05	Textilien und Bekleidung		3,891	962	1,254	898	777
	06	Holz-, Kork- und Flechtwaren; Papier und Karton		1,365	213	388	410	354
	07	Mineralölerzeugnisse		753,304	207,080	181,350	160,492	204,381
	08	Chemische Erzeugnisse; Gummi- und Kunststoffwaren		80,044	21,131	23,926	16,057	18,930
	09	Mineralerzeugnisse (u.a. Glas, Zement, Baumaterial)		2,078	494	777	561	246
	10	Metallerzeugnisse (u.a. Eisen, Stahl)		93,954	20,571	26,239	18,950	28,194
	11-13	Fahrzeuge, Maschinen und übrige Güter		16,664	3,072	4,499	4,732	4,361
	14	Recyclingmaterial und Abfälle (inkl. Schrott und Abbruchmaterial)		41,091	8,869	10,368	8,104	13,750
	16	Geräte und Material für Güterbeförderung (u.a. Verpackungen und leere Container)		39,349	8,424	11,488	9,425	10,011
	17-18	Sammel- und Umzugsgüter		5,941	1,227	1,920	1,224	1,571
	19-20	Sonstige Güter		2,194	469	526	504	695
	<b>Summen</b>			<b>1,342,895</b>	<b>348,429</b>	<b>344,958</b>	<b>287,960</b>	<b>361,549</b>

\* Gruppe 15 wird nicht verwendet, deswegen wird diese Gruppe nicht angezeigt.

Schiffsumschlag nach Warengattung in Tonnen

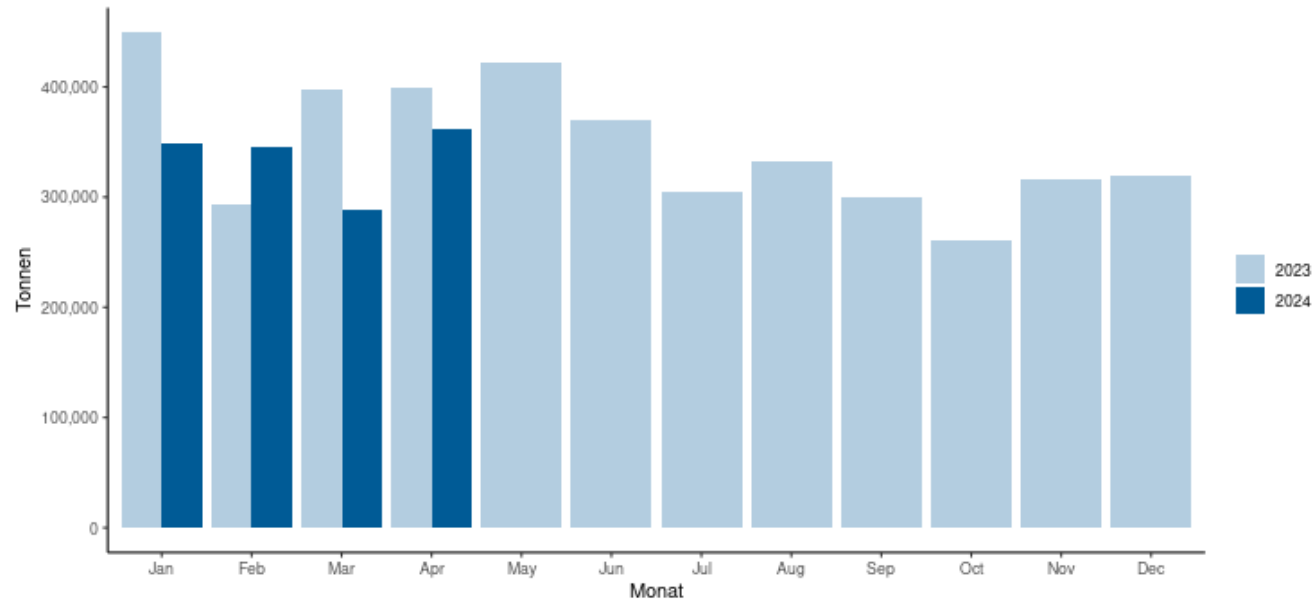
Richtung	NST-2007	Bezeichnung	Kennzahlen	Nettogewicht				
			Umschlagsdatum	▼ 2024	> 01.2024	> 02.2024	> 03.2024	> 04.2024
Abfuhr	01	Landwirtschaftliche Erzeugnisse, Forstwirtschaft (inkl. Rohholz)		15,344	1,354	1,101	7,080	5,809
	03	Steine und Erden		13,923	2,579	3,710	2,645	4,990
	04	Nahrungs- und Genussmittel		23,040	4,254	6,176	6,367	6,242
	05	Textilien und Bekleidung		300	49	83	58	110
	06	Holz-, Kork- und Flechtwaren; Papier und Karton		4,572	602	851	1,384	1,736
	07	Mineralölerzeugnisse		14,713	4,238	4,129	3,118	3,228
	08	Chemische Erzeugnisse; Gummi- und Kunststoffwaren		24,703	6,469	6,250	5,975	6,009
	09	Mineralerzeugnisse (u.a. Glas, Zement, Baumaterial)		3,275	447	1,251	754	823
	10	Metallerzeugnisse (u.a. Eisen, Stahl)		3,733	390	781	1,432	1,130
	11-13	Fahrzeuge, Maschinen und übrige Güter		21,391	4,506	5,428	6,319	5,139
	14	Recyclingmaterial und Abfälle (inkl. Schrott und Abbruchmaterial)		112,104	24,254	23,074	36,044	28,732
	16	Geräte und Material für Güterbeförderung (u.a. Verpackungen und leere Container)		31,615	6,338	7,890	8,609	8,779
	17-18	Sammel- und Umzugsgüter		1,904	440	359	332	773
	19-20	Sonstige Güter		2,878	315	548	724	1,291
	<b>Summen</b>			<b>273,496</b>	<b>56,235</b>	<b>61,631</b>	<b>80,840</b>	<b>74,790</b>

\* Gruppe 15 wird nicht verwendet, deswegen wird diese Gruppe nicht angezeigt.

Schiffsumschlag nach Warengattung in Tonnen

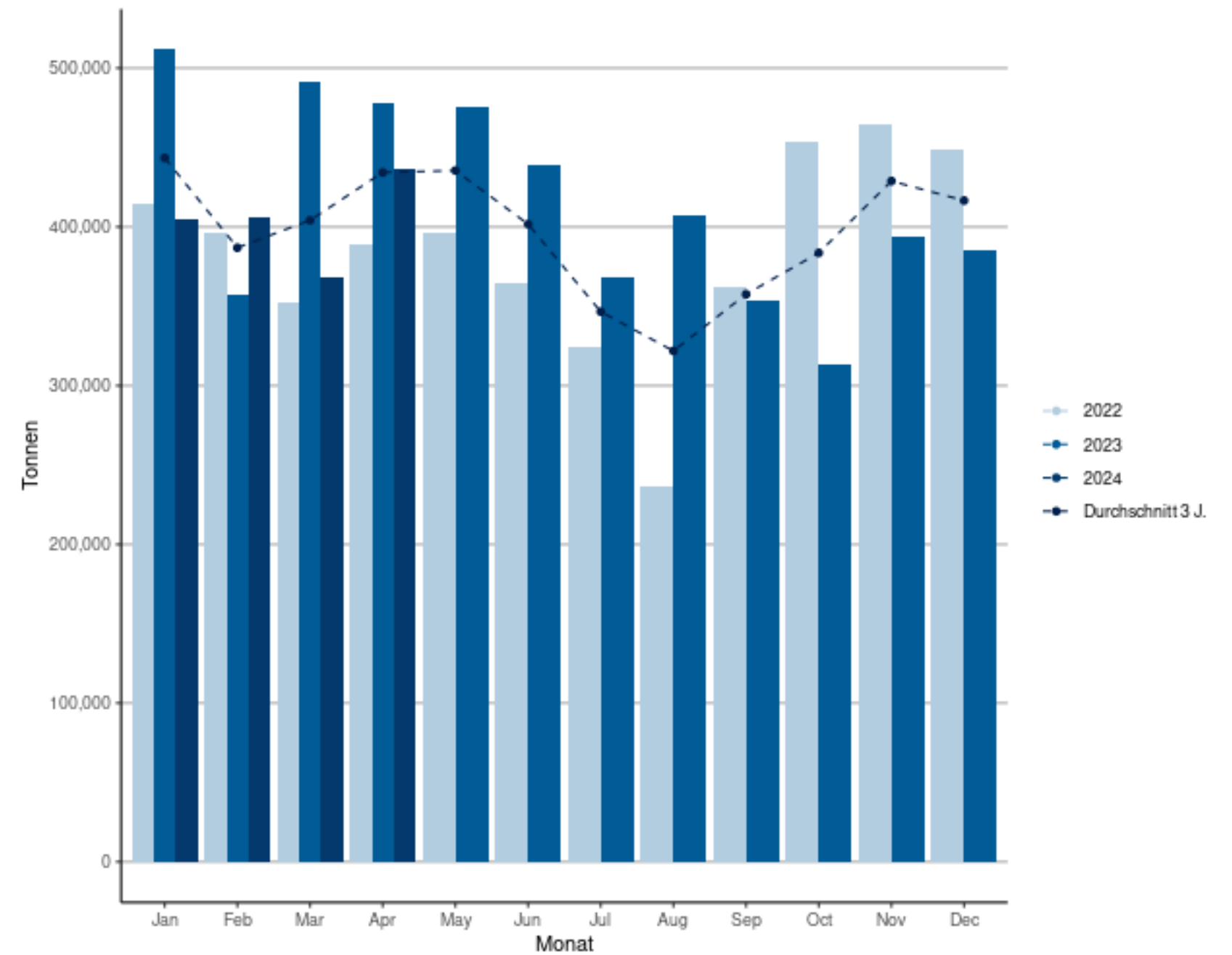
Wasserseitiger Güterumschlag in den Schweizerischen Rheinhäfen

Zufuhr 2023 und 2024



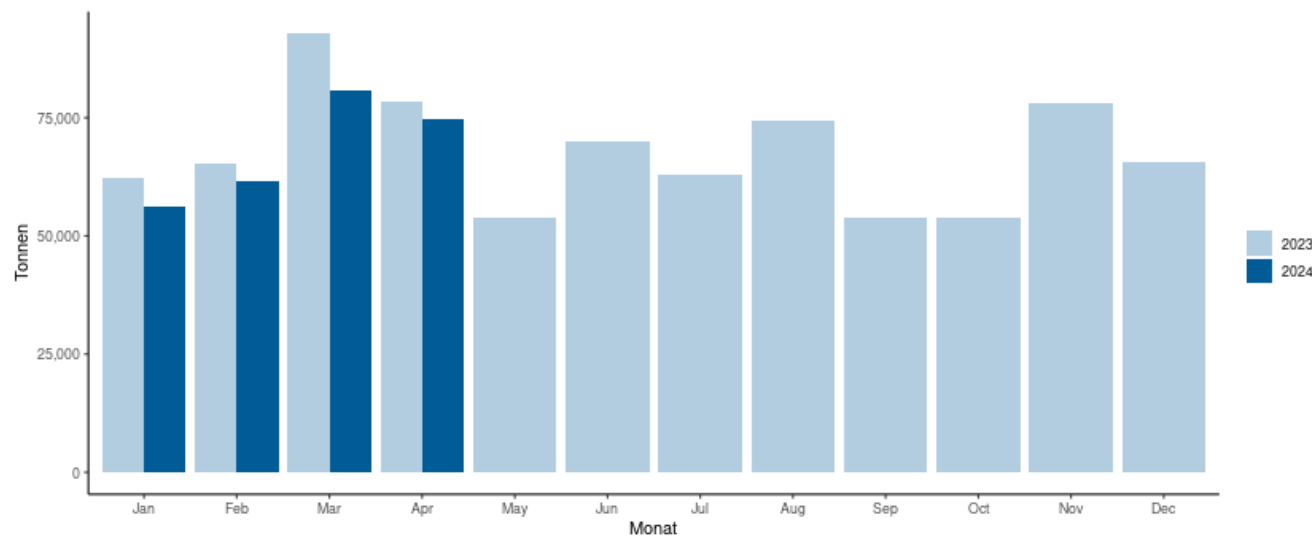
Wasserseitiger Güterumschlag in den Schweizerischen Rheinhäfen

Nach Jahren auf monatlicher Basis (2022-2024)



Wasserseitiger Güterumschlag in den Schweizerischen Rheinhäfen

Abfuhr 2023 und 2024



## Schiffsumschlag nach Warengattung in Tonnen

Richtung	NST-2007	Bezeichnung	Kennzahlen	Umschlag im April			Umschlag seit Jahresbeginn		
				Monat Vorjahr	Monat aktuelles Jahr	% Diff	2023	2024	% Diff Jahr
Zufuhr	01	Landwirtschaftliche Erzeugnisse, Forstwirtschaft (inkl. Rohholz)		9,997	6,769	-32.3	53,969	39,142	-27.5
	02	Kohle, rohes Erdöl und -gas		–	–	0.0	8,831	3,217	-63.6
	03	Steine und Erden		38,479	41,768	8.5	145,941	145,113	-0.6
	04	Nahrungs- und Genussmittel		20,604	29,742	44.3	103,759	115,550	11.4
	05	Textilien und Bekleidung		1,085	777	-28.4	5,265	3,891	-26.1
	06	Holz-, Kork- und Flechtwaren; Papier und Karton		303	354	17.0	2,984	1,365	-54.3
	07	Mineralölerzeugnisse		264,549	204,381	-22.7	961,775	753,304	-21.7
	08	Chemische Erzeugnisse; Gummi- und Kunststoffwaren		17,226	18,930	9.9	73,046	80,044	9.6
	09	Mineralerzeugnisse (u.a. Glas, Zement, Baumaterial)		346	246	-28.7	2,168	2,078	-4.2
	10	Metallerzeugnisse (u.a. Eisen, Stahl)		25,839	28,194	9.1	91,003	93,954	3.2
	11-13	Fahrzeuge, Maschinen und übrige Güter		4,893	4,361	-10.9	23,905	16,664	-30.3
	14	Recyclingmaterial und Abfälle (inkl. Schrott und Abbruchmaterial)		6,269	13,750	119.3	17,453	41,091	135.4
	16	Geräte und Material für Güterbeförderung (u.a. Verpackungen und leere Container)		8,192	10,011	22.2	40,344	39,349	-2.5
	17-18	Sammel- und Umzugsgüter		1,076	1,571	46.0	6,300	5,941	-5.7
	19-20	Sonstige Güter		778	695	-10.6	3,031	2,194	-27.6
	<b>Summen</b>			<b>399,636</b>	<b>361,549</b>	<b>-9.5</b>	<b>1,539,775</b>	<b>1,342,895</b>	<b>-12.8</b>

Prozentuale Werte, die grösser als 999 % sind, werden nur mit dieser Obergrenze angezeigt.

Gütergruppen ohne Umschläge werden nicht angezeigt.

**Schiffsumschlag nach Warengattung in Tonnen**

Richtung	NST-2007	Bezeichnung	Kennzahlen	Umschlag im April			Umschlag seit Jahresbeginn		
				Monat Vorjahr	Monat aktuelles Jahr	% Diff	2023	2024	% Diff Jahr
Abfuhr	01	Landwirtschaftliche Erzeugnisse, Forstwirtschaft (inkl. Rohholz)		4,850	5,809	19.8	10,387	15,344	47.7
	03	Steine und Erden		–	4,990	0.0	–	13,923	0.0
	04	Nahrungs- und Genussmittel		6,306	6,242	-1.0	26,731	23,040	-13.8
	05	Textilien und Bekleidung		99	110	10.5	252	300	18.9
	06	Holz-, Kork- und Flechtwaren; Papier und Karton		1,075	1,736	61.5	6,516	4,572	-29.8
	07	Mineralölerzeugnisse		5,203	3,228	-38.0	20,494	14,713	-28.2
	08	Chemische Erzeugnisse; Gummi- und Kunststoffwaren		3,401	6,009	76.7	14,364	24,703	72.0
	09	Mineralerzeugnisse (u.a. Glas, Zement, Baumaterial)		2,601	823	-68.4	3,527	3,275	-7.1
	10	Metallerzeugnisse (u.a. Eisen, Stahl)		528	1,130	114.1	4,847	3,733	-23.0
	11-13	Fahrzeuge, Maschinen und übrige Güter		36,371	5,139	-85.9	118,709	21,391	-82.0
	14	Recyclingmaterial und Abfälle (inkl. Schrott und Abbruchmaterial)		9,684	28,732	196.7	49,474	112,104	126.6
	16	Geräte und Material für Güterbeförderung (u.a. Verpackungen und leere Container)		7,366	8,779	19.2	38,121	31,615	-17.1
	17-18	Sammel- und Umzugsgüter		497	773	55.6	4,221	1,904	-54.9
	19-20	Sonstige Güter		305	1,291	322.8	970	2,878	196.8
	<b>Summen</b>			<b>78,287</b>	<b>74,790</b>	<b>-4.5</b>	<b>298,613</b>	<b>273,496</b>	<b>-8.4</b>

Prozentuale Werte, die grösser als 999 % sind, werden nur mit dieser Obergrenze angezeigt.  
 Gütergruppen ohne Umschläge werden nicht angezeigt.

**Schiffsumschlag nach Warengattung in Tonnen**

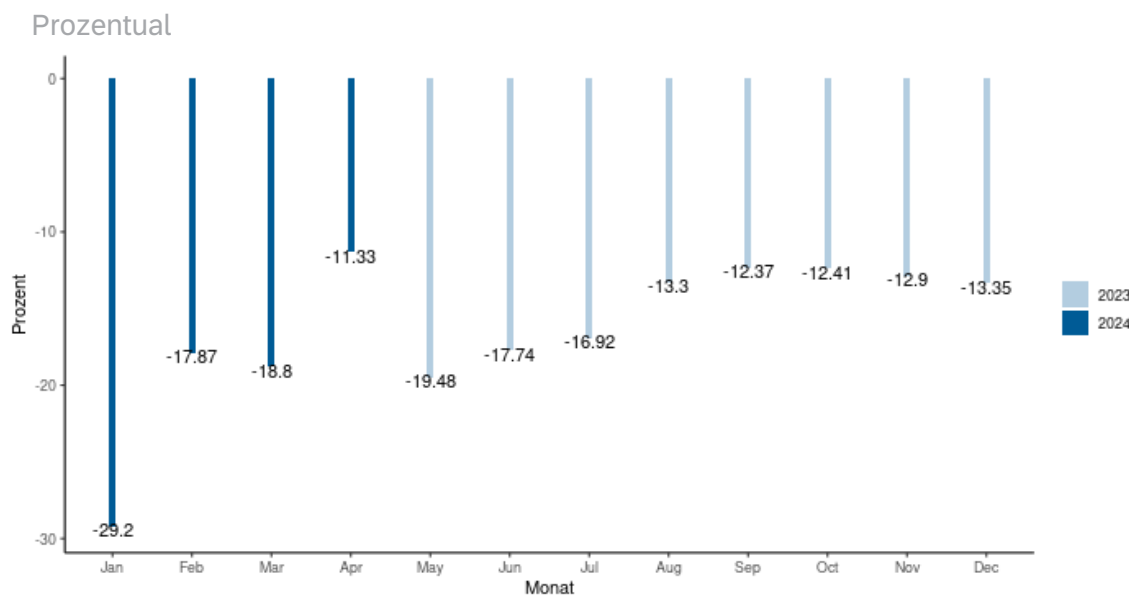
Kennzahlen	Monat Vorjahr	Umschlag im April			Umschlag seit Jahresbeginn		
		Monat aktuelles Jahr	% Diff	2023	2024	% Diff Jahr	
<b>Bez. Hafenteil</b>							
Auhafen	164,162	132,426	-19.3	611,784	496,521	-18.8	
Birsfelden	174,398	171,868	-1.5	673,207	605,903	-10.0	
Kleinhüningen	108,530	108,646	0.1	456,856	416,903	-8.7	
Übrige	30,833	23,398	-24.1	96,541	97,065	0.5	
<b>Summen</b>	<b>477,923</b>	<b>436,339</b>	<b>-8.7</b>	<b>1,838,389</b>	<b>1,616,392</b>	<b>-12.1</b>	

\* Beinhaltet die Hafenteile St. Johann (fallweise), Kesslergrube (fallweise) und Kaiseraugst.  
 Prozentuale Werte, die grösser als 999 % sind, werden nur mit dieser Obergrenze angezeigt.

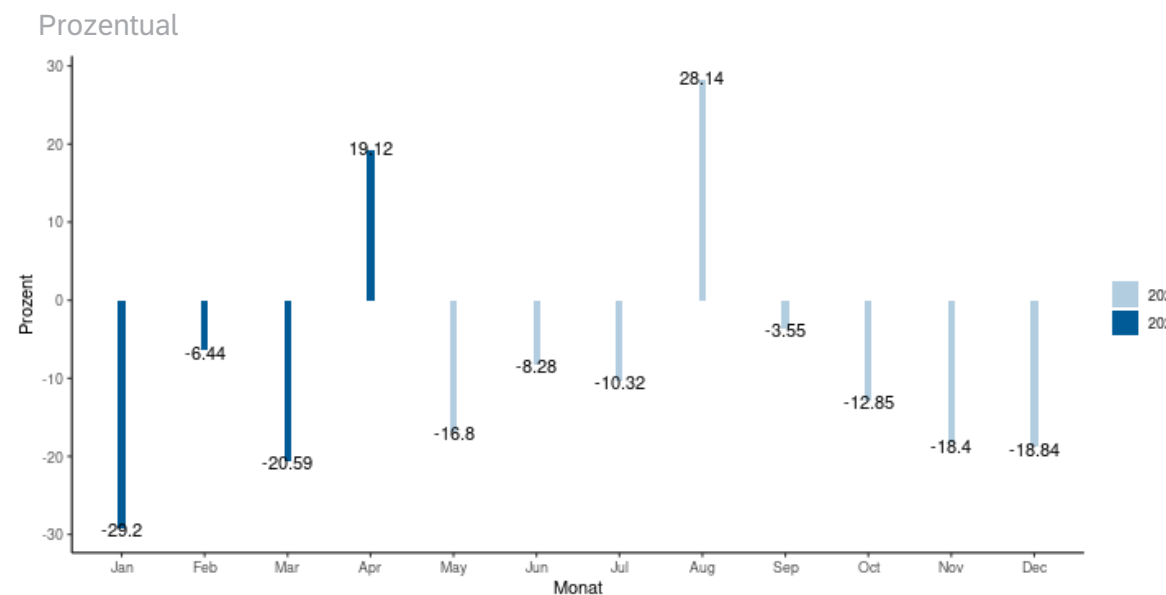
Wasserseitiger Containerumschlag in TEU

Richtung	Zufuhr						Abfuhr						Total					
	Voll / Leer			Leer			Voll			Leer			Voll			Kennzahlen		
	Kennzahlen			C20	C40	TEU	C20	C40	TEU	C20	C40	TEU	C20	C40	TEU	C20	C40	TEU
<b>Umschlagsdatum</b>																		
>	01.2024	78	665	1,408	796	990	2,776	629	145	919	446	898	2,242	>	01.2024	1,949	2,698	7,345
>	02.2024	135	1,053	2,241	1,028	1,236	3,500	492	84	660	499	1,363	3,225	>	02.2024	2,154	3,736	9,626
>	03.2024	64	780	1,624	733	1,053	2,839	423	43	509	468	1,573	3,614	>	03.2024	1,688	3,449	8,586
>	04.2024	55	893	1,841	874	1,109	3,092	537	42	621	441	1,600	3,641	>	04.2024	1,907	3,644	9,195
^	2024	332	3,391	7,114	3,431	4,388	12,207	2,081	314	2,709	1,854	5,434	12,722	^	2024	7,698	13,527	34,752

Veränderung Vorjahr kumuliert



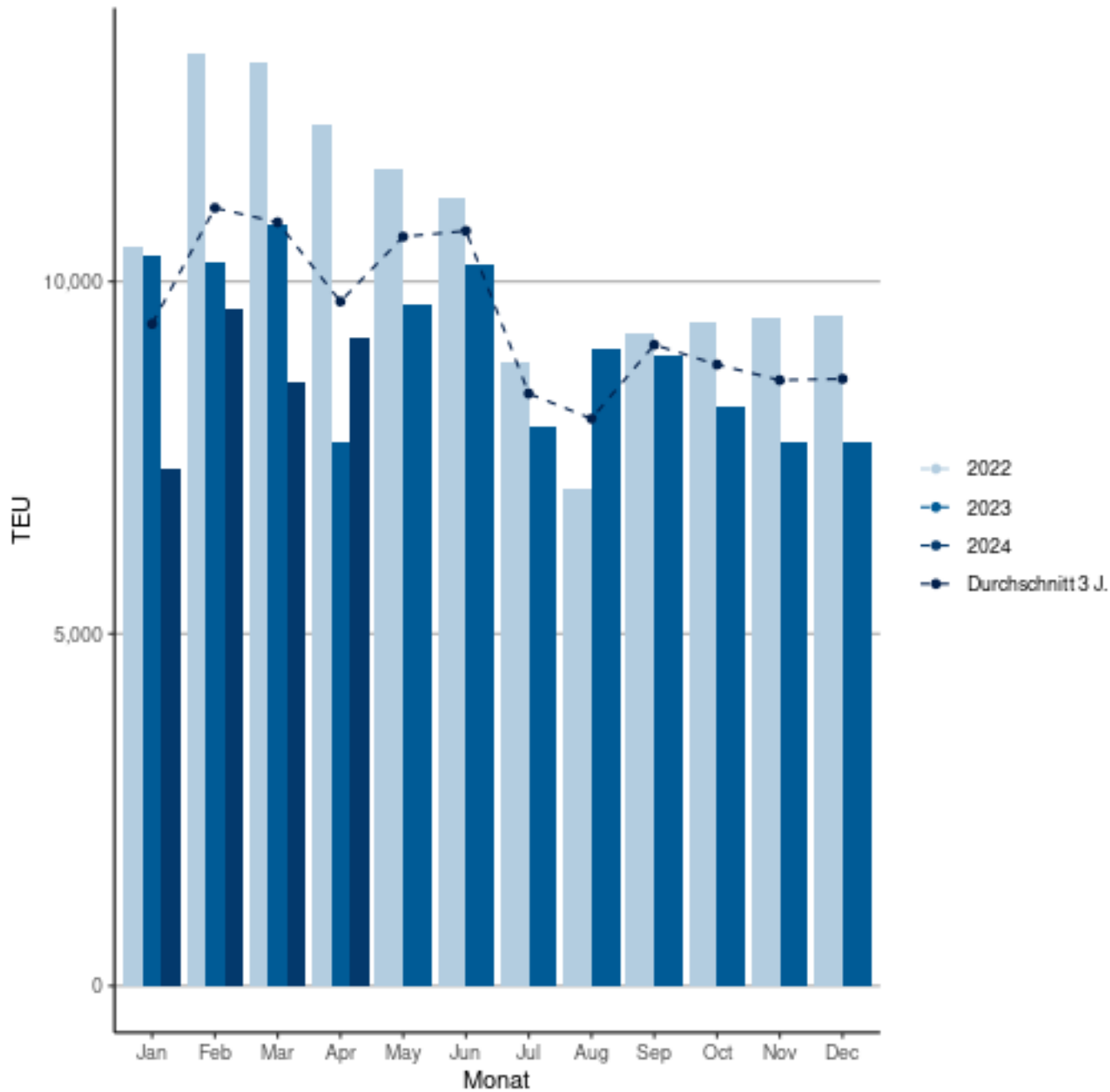
Veränderung Monat Vorjahr



**Wasserseitiger Containerumschlag in TEU**

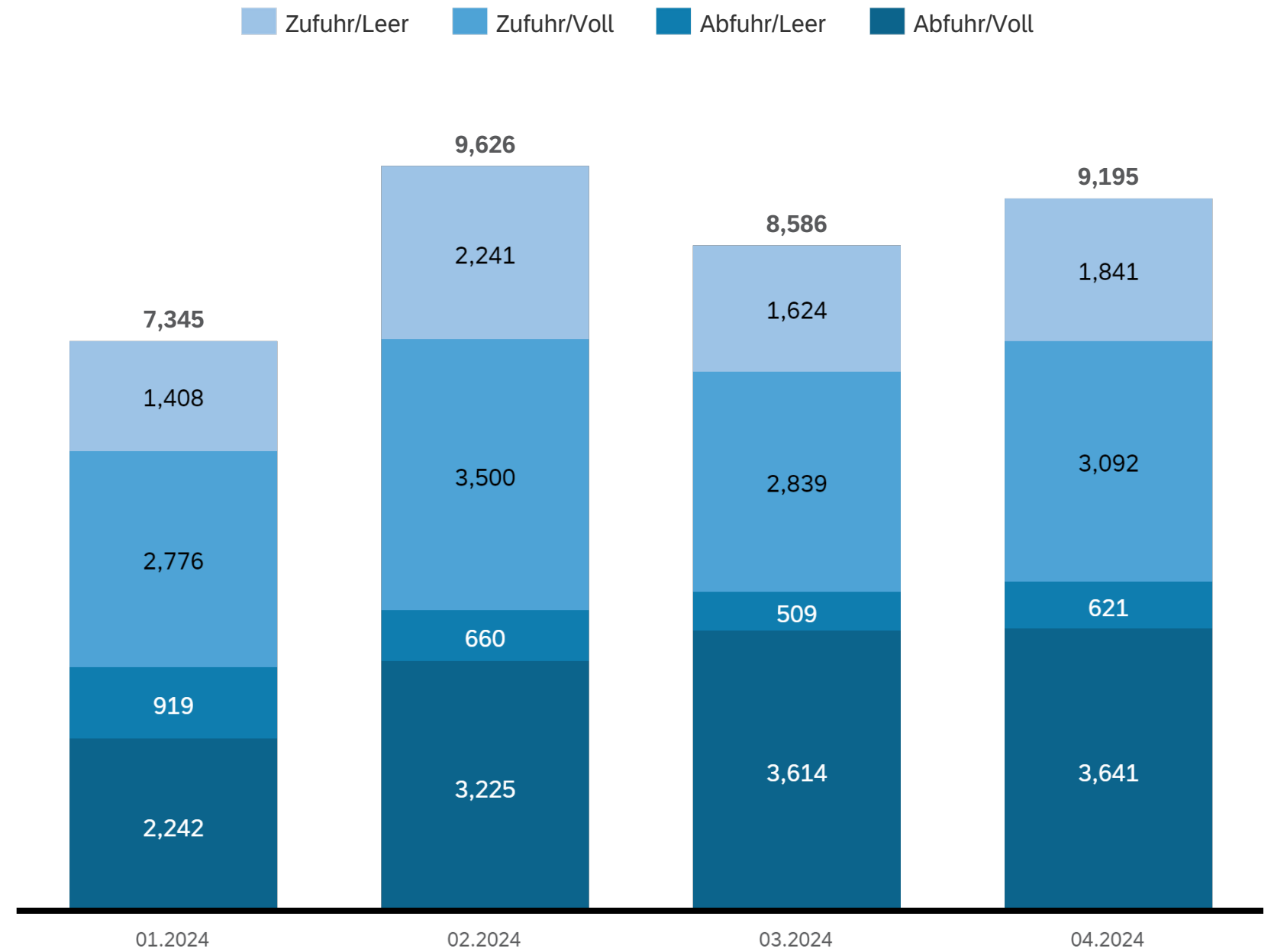
**Wasserseitiger Containerumschlag**

Nach Jahren auf monatlicher Basis (2022-2024)



**Wasserseitiger Containerumschlag**

Sortiert 1. nach Zufuhr/Abfuhr - 2. nach beladen/leer





**Umgeschlagene Waren in Tonnen**

NST-2007	Bezeichnung	Kennzahlen	Nettogewicht		Summen
		Richtung	Zufuhr	Abfuhr	
01.1	Getreide		4,860	22	4,881
01.2	Kartoffeln		19	–	19
01.4	Anderes frisches Obst und Gemüse sowie Hülsenfrüchte		348	7	355
01.5	Forstwirtschaftliche Erzeugnisse, Rohholz		37	5,755	5,793
01.7	Anderer Erzeugnisse pflanzlichen Ursprungs		1,353	7	1,360
01.A	Anderer Erzeugnisse tierischen Ursprungs		152	18	170
03.5	Sand und Kies, Steine und Erden, Ton, Natursteine		41,768	4,990	46,758
04.1	Fleisch, Fleischerzeugnisse		36	301	336
04.2	Fisch und Fischerzeugnisse, verarbeitet und haltbar gemacht		488	–	488
04.3	Obst und Gemüse, verarbeitet und haltbar gemacht		1,019	26	1,045
04.4	Tierische und pflanzliche Öle und Fette		17,934	70	18,004
04.5	Milch, Milcherzeugnisse und Speiseeis		–	1,338	1,338
04.6	Mahl- und Schälmlenerzeugnisse; Stärke und Stärkerzeugnisse; Futtermittel		5,500	207	5,707
04.7	Getränke		736	61	797
04.8	Sonstige Nahrungsmittel a.n.g.* und Tabakerzeugnisse (ausser im Paketdienst oder als Sammelgut)		4,029	4,240	8,269
05.1	Textilien		184	108	291
05.2	Bekleidung und Pelzwaren		594	2	596
06.1	Holz-, Kork- und Flechtwaren (ohne Möbel)		143	1,154	1,297
06.2	Papier, Karton und Waren daraus		212	581	793
07.21	Motorbenzin und andere Leichtöle		51,306	1,162	52,467
07.22	Petroleum, Turbinenkraftstoff		3,827	–	3,827
07.23	Gas-, Dieselöl und leichtes Heizöl		147,907	1,672	149,579
07.25	Schmieröle und Fette		–	395	395
07.4	Feste oder wachsartige Mineralölerzeugnisse		1,341	–	1,341
08.1	Chemische Grundstoffe, mineralisch		9,959	2,459	12,418
08.3	Stickstoffverbindungen und Düngemittel (ausser natürlichen Düngemitteln)		6,537	–	6,537
08.4	Basiskunststoffe und synthetischer Kautschuk in Primärformen		745	560	1,305
08.5	Pharmazeutische, paracheimische Erzeugnisse einschliesslich Pestizide und agrochemische Erzeugnisse		588	1,770	2,358
08.6	Gummi- oder Kunststoffwaren		1,100	1,221	2,321
09.1	Glas und Glaswaren, Porzellan und keramische Erzeugnisse		224	585	810
09.3	Sonstige Baumaterialien und -erzeugnisse		22	237	259
10.1	Roheisen und Stahl; Ferrolegierungen und Erzeugnisse der ersten Bearbeitung von Eisen und Stahl (ohne Rohre)		16,616	315	16,931
10.2	NE-Metalle und Halbfertige daraus		9,768	304	10,071
10.3	Rohre und Hohlprofile; Rohrform, Rohrverschluss und Rohrverbindungsstücke		151	150	301
10.4	Stahl- und Leichtmetallbauerzeugnisse		38	30	68
10.5	Sonstige Metallerzeugnisse		1,621	331	1,953
11.1	Land- und forstwirtschaftliche Maschinen		46	13	58
11.2	Haushaltsgeräte a.n.g.* (Weisse Ware)		273	114	387
11.7	Medizin-, Mess-, steuerungs- und regelungstechnische Erzeugnisse; optische Erzeugnisse; Uhren		60	39	99
11.8	Sonstige Maschinen, Werkzeugmaschinen und Teile dafür		1,747	4,508	6,255
12.1	Erzeugnisse der Automobilindustrie		173	272	445
12.2	Sonstige Fahrzeuge		215	132	348
13.1	Möbel		1,848	60	1,907
14.12	Sonstige Abfälle		10,843	3,125	13,968
14.13	Eisen-/Stahlschrott (Abfall)		2,907	5,098	8,005
14.21	Erdaushub, Mischabbruchgranulat (inkl. Asphaltabbruch)		–	20,509	20,509
16.1	Container und Wechselbehälter im Einsatz, leer		+0	+0	+0
16.2	Paletten und anderes Verpackungsmaterial im Einsatz, leer		10,011	8,779	18,790
17.5	Sonstige nichtmarktbestimmte Güter a.n.g.*		1,571	773	2,343
19.2	Sonstige nicht identifizierbare Güter		695	1,291	1,986
<b>Summen</b>			<b>361,549</b>	<b>74,790</b>	<b>436,339</b>

\* a.n.g. - anderweitig nicht genannt