

Schiffsumschlag nach Warengattung in Tonnen

Richtung	NST-2007	Bezeichnung	Kennzahlen	Nettogewicht								
			Umschlagsdatum	▼ 2024	> 01.2024	> 02.2024	> 03.2024	> 04.2024	> 05.2024	> 06.2024	> 07.2024	> 08.2024
Zufuhr	01	Landwirtschaftliche Erzeugnisse, Forstwirtschaft (inkl. Rohholz)		85,471	16,503	10,185	5,684	6,769	28,301	3,036	2,000	12,993
	02	Kohle, rohes Erdöl und -gas		11,591	1,249	1,968	–	–	19	2,579	4,213	1,564
	03	Steine und Erden		321,074	25,513	41,494	36,338	41,768	50,884	37,281	52,745	35,052
	04	Nahrungs- und Genussmittel		236,122	32,649	28,576	24,582	29,742	32,929	25,419	20,828	41,397
	05	Textilien und Bekleidung		6,987	962	1,254	898	777	726	427	910	1,033
	06	Holz-, Kork- und Flechtwaren; Papier und Karton		2,971	213	388	410	354	453	248	221	685
	07	Mineralölerzeugnisse		1,831,242	207,080	181,350	160,492	204,381	329,885	290,192	227,662	230,199
	08	Chemische Erzeugnisse; Gummi- und Kunststoffwaren		172,223	21,131	23,926	16,057	18,930	17,661	18,315	29,758	26,446
	09	Mineralerzeugnisse (u.a. Glas, Zement, Baumaterial)		3,108	494	777	561	246	313	79	145	494
	10	Metallerzeugnisse (u.a. Eisen, Stahl)		171,452	20,571	26,239	18,950	28,194	26,243	17,952	20,736	12,567
	11-13	Fahrzeuge, Maschinen und übrige Güter		31,709	3,072	4,499	4,732	4,361	4,440	3,178	3,507	3,919
	14	Recyclingmaterial und Abfälle (inkl. Schrott und Abbruchmaterial)		90,964	8,869	10,368	8,104	13,750	18,273	17,245	5,930	8,424
	16	Geräte und Material für Güterbeförderung (u.a. Verpackungen und leere Container)		74,371	8,424	11,488	9,425	10,011	9,572	5,901	8,326	11,224
	17-18	Sammel- und Umzugsgüter		12,546	1,227	1,920	1,224	1,571	1,860	788	1,410	2,546
	19-20	Sonstige Güter		4,345	469	526	504	695	544	218	434	956
	<b>Summen</b>			<b>3,056,177</b>	<b>348,429</b>	<b>344,958</b>	<b>287,960</b>	<b>361,549</b>	<b>522,100</b>	<b>422,857</b>	<b>378,825</b>	<b>389,500</b>

\* Gruppe 15 wird nicht verwendet, deswegen wird diese Gruppe nicht angezeigt.

Schiffsumschlag nach Warengattung in Tonnen

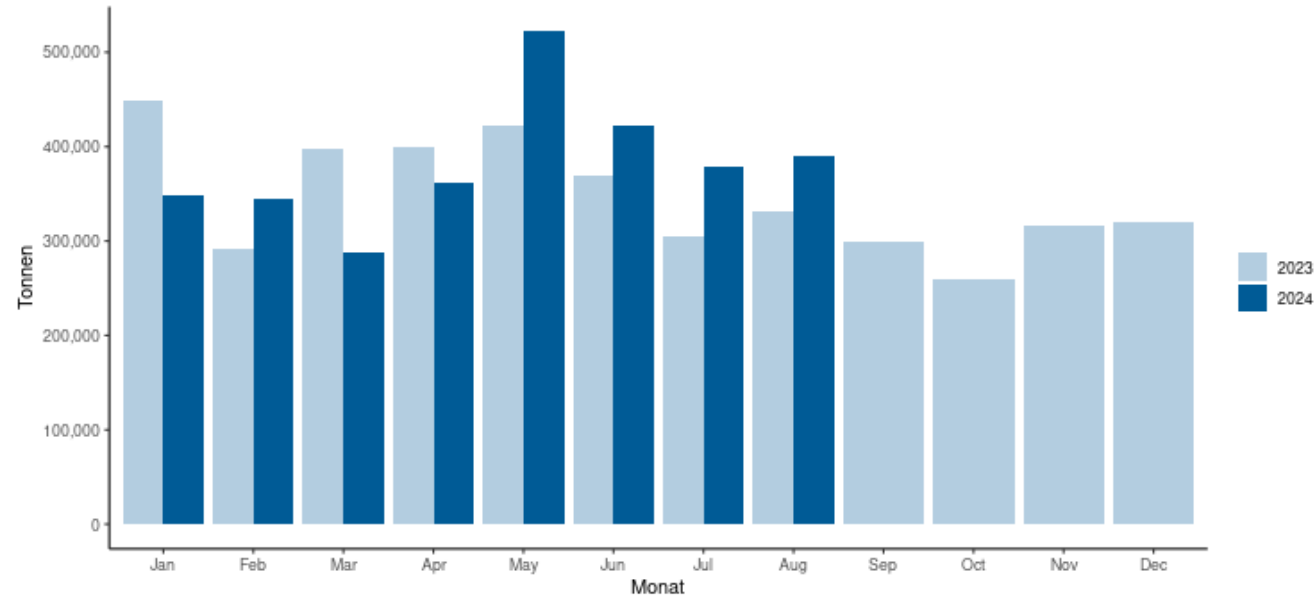
			Kennzahlen	Nettogewicht								
			Umschlagsdatum	▼ 2024	> 01.2024	> 02.2024	> 03.2024	> 04.2024	> 05.2024	> 06.2024	> 07.2024	> 08.2024
Richtung	NST-2007	Bezeichnung										
Abfuhr	01	Landwirtschaftliche Erzeugnisse, Forstwirtschaft (inkl. Rohholz)		24,892	1,354	1,101	7,080	5,809	5,610	3,156	461	321
	03	Steine und Erden		49,897	2,579	3,710	2,645	4,990	7,401	7,881	6,717	13,975
	04	Nahrungs- und Genussmittel		54,288	4,254	6,176	6,367	6,242	8,149	6,049	7,687	9,363
	05	Textilien und Bekleidung		551	49	83	58	110	79	40	42	89
	06	Holz-, Kork- und Flechtwaren; Papier und Karton		8,955	602	851	1,384	1,736	1,376	846	647	1,514
	07	Mineralölerzeugnisse		33,845	4,238	4,129	3,118	3,228	6,029	392	7,078	5,633
	08	Chemische Erzeugnisse; Gummi- und Kunststoffwaren		46,179	6,469	6,250	5,975	6,009	5,165	2,659	4,549	9,103
	09	Mineralerzeugnisse (u.a. Glas, Zement, Baumaterial)		12,710	447	1,251	754	823	3,102	2,318	2,710	1,306
	10	Metallerzeugnisse (u.a. Eisen, Stahl)		11,003	390	781	1,432	1,130	1,115	819	4,085	1,249
	11-13	Fahrzeuge, Maschinen und übrige Güter		38,215	4,506	5,428	6,319	5,139	4,578	3,388	4,834	4,023
	14	Recyclingmaterial und Abfälle (inkl. Schrott und Abbruchmaterial)		249,827	24,254	23,074	36,044	28,732	25,606	22,898	45,357	43,860
	16	Geräte und Material für Güterbeförderung (u.a. Verpackungen und leere Container)		64,638	6,338	7,890	8,609	8,779	9,952	5,660	7,712	9,700
	17-18	Sammel- und Umzugsgüter		6,092	440	359	332	773	1,239	637	416	1,896
	19-20	Sonstige Güter		6,745	315	548	724	1,291	980	625	1,072	1,191
	<b>Summen</b>			<b>607,836</b>	<b>56,235</b>	<b>61,631</b>	<b>80,840</b>	<b>74,790</b>	<b>80,382</b>	<b>57,369</b>	<b>93,366</b>	<b>103,223</b>

\* Gruppe 15 wird nicht verwendet, deswegen wird diese Gruppe nicht angezeigt.

Schiffsumschlag nach Warengattung in Tonnen

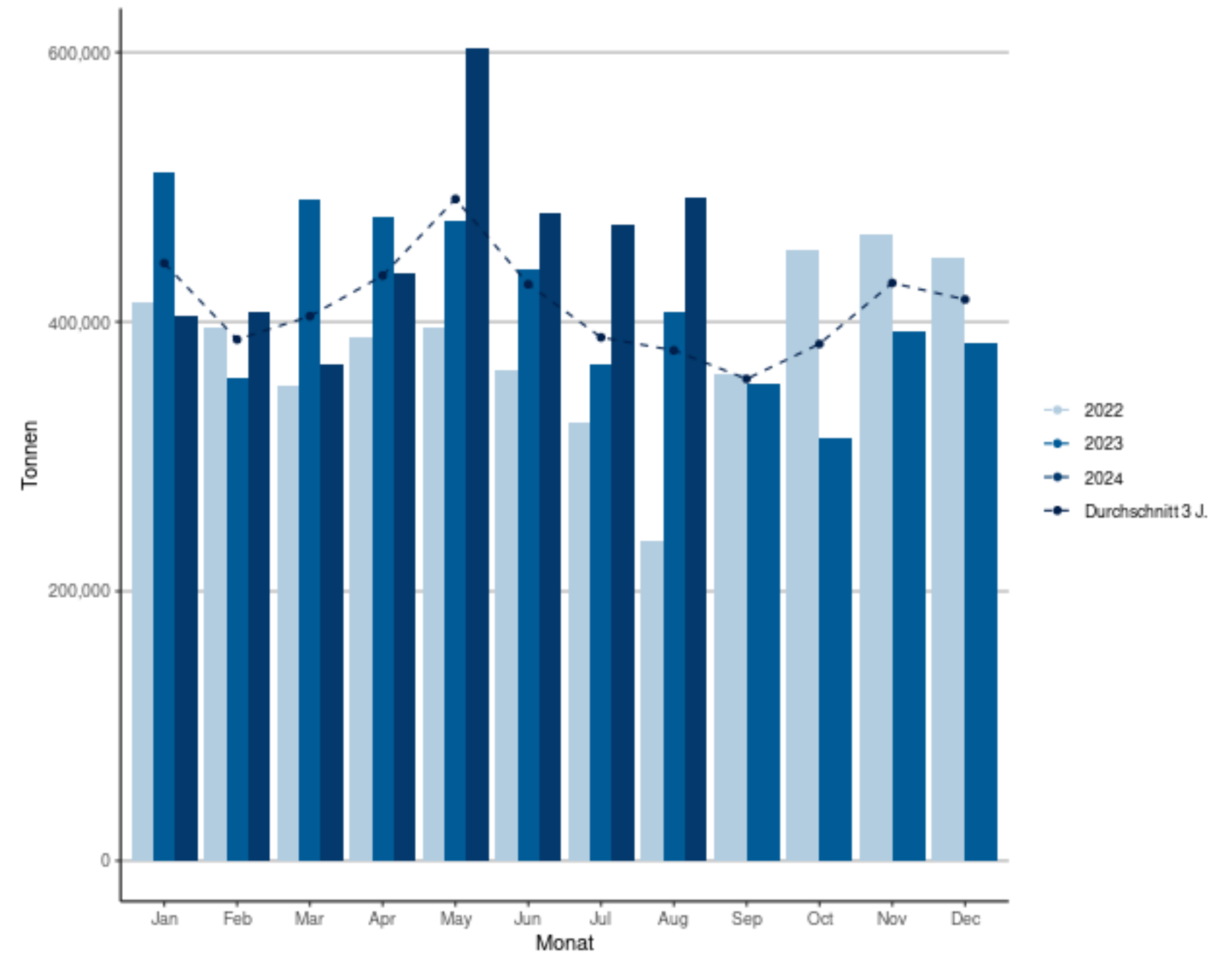
Wasserseitiger Güterumschlag in den Schweizerischen Rheinhäfen

Zufuhr 2023 und 2024



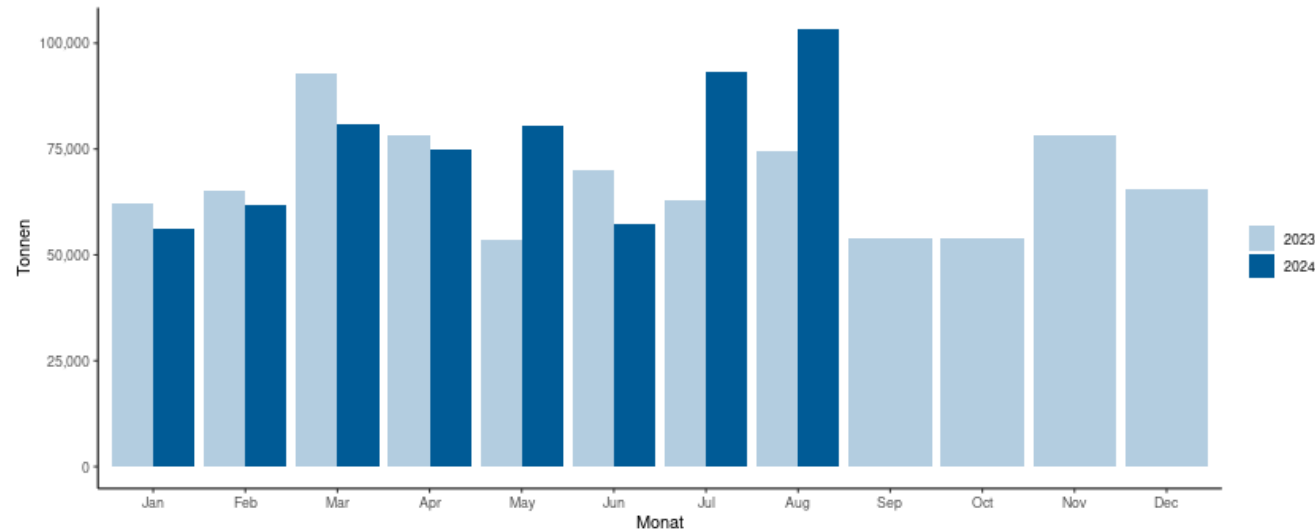
Wasserseitiger Güterumschlag in den Schweizerischen Rheinhäfen

Nach Jahren auf monatlicher Basis (2022-2024)



Wasserseitiger Güterumschlag in den Schweizerischen Rheinhäfen

Abfuhr 2023 und 2024



**Schiffsumschlag nach Warengattung in Tonnen**

Richtung	NST-2007	Bezeichnung	Kennzahlen	Umschlag im August			Umschlag seit Jahresbeginn		
				Monat Vorjahr	Monat aktuelles Jahr	% Diff	2023	2024	% Diff Jahr
Zufuhr	01	Landwirtschaftliche Erzeugnisse, Forstwirtschaft (inkl. Rohholz)		4,297	12,993	202.4	90,176	85,471	-5.2
	02	Kohle, rohes Erdöl und -gas		3,569	1,564	-56.2	13,653	11,591	-15.1
	03	Steine und Erden		51,738	35,052	-32.3	338,888	321,074	-5.3
	04	Nahrungs- und Genussmittel		26,668	41,397	55.2	202,804	236,122	16.4
	05	Textilien und Bekleidung		864	1,033	19.6	9,457	6,987	-26.1
	06	Holz-, Kork- und Flechtwaren; Papier und Karton		291	685	135.6	4,523	2,971	-34.3
	07	Mineralölerzeugnisse		181,651	230,199	26.7	1,791,562	1,831,242	2.2
	08	Chemische Erzeugnisse; Gummi- und Kunststoffwaren		28,152	26,446	-6.1	168,586	172,223	2.2
	09	Mineralerzeugnisse (u.a. Glas, Zement, Baumaterial)		394	494	25.2	8,453	3,108	-63.2
	10	Metallerzeugnisse (u.a. Eisen, Stahl)		12,060	12,567	4.2	160,816	171,452	6.6
	11-13	Fahrzeuge, Maschinen und übrige Güter		4,152	3,919	-5.6	36,945	31,709	-14.2
	14	Recyclingmaterial und Abfälle (inkl. Schrott und Abbruchmaterial)		6,285	8,424	34.0	43,776	90,964	107.8
	16	Geräte und Material für Güterbeförderung (u.a. Verpackungen und leere Container)		10,024	11,224	12.0	80,700	74,371	-7.8
	17-18	Sammel- und Umzugsgüter		1,377	2,546	84.9	12,104	12,546	3.6
	19-20	Sonstige Güter		759	956	25.9	5,887	4,345	-26.2
	<b>Summen</b>			<b>332,281</b>	<b>389,500</b>	<b>17.2</b>	<b>2,968,329</b>	<b>3,056,177</b>	<b>3.0</b>

Prozentuale Werte, die grösser als 999 % sind, werden nur mit dieser Obergrenze angezeigt.  
 Gütergruppen ohne Umschläge werden nicht angezeigt.

**Schiffsumschlag nach Warengattung in Tonnen**

Richtung	NST-2007	Bezeichnung	Kennzahlen	Umschlag im August			Umschlag seit Jahresbeginn		
				Monat Vorjahr	Monat aktuelles Jahr	% Diff	2023	2024	% Diff Jahr
Abfuhr	01	Landwirtschaftliche Erzeugnisse, Forstwirtschaft (inkl. Rohholz)		434	321	-25.9	15,729	24,892	58.3
	03	Steine und Erden		6,735	13,975	107.5	33,619	49,897	48.4
	04	Nahrungs- und Genussmittel		7,138	9,363	31.2	56,338	54,288	-3.6
	05	Textilien und Bekleidung		27	89	222.0	461	551	19.5
	06	Holz-, Kork- und Flechtwaren; Papier und Karton		334	1,514	353.9	9,272	8,955	-3.4
	07	Mineralölerzeugnisse		3,005	5,633	87.4	32,655	33,845	3.6
	08	Chemische Erzeugnisse; Gummi- und Kunststoffwaren		3,069	9,103	196.6	27,709	46,179	66.7
	09	Mineralerzeugnisse (u.a. Glas, Zement, Baumaterial)		989	1,306	32.0	5,413	12,710	134.8
	10	Metallerzeugnisse (u.a. Eisen, Stahl)		542	1,249	130.3	11,946	11,003	-7.9
	11-13	Fahrzeuge, Maschinen und übrige Güter		3,329	4,023	20.8	41,898	38,215	-8.8
	14	Recyclingmaterial und Abfälle (inkl. Schrott und Abbruchmaterial)		39,576	43,860	10.8	243,324	249,827	2.7
	16	Geräte und Material für Güterbeförderung (u.a. Verpackungen und leere Container)		8,158	9,700	18.9	71,981	64,638	-10.2
	17-18	Sammel- und Umzugsgüter		853	1,896	122.2	7,724	6,092	-21.1
	19-20	Sonstige Güter		330	1,191	260.2	1,888	6,745	257.3
	<b>Summen</b>			<b>74,522</b>	<b>103,223</b>	<b>38.5</b>	<b>559,955</b>	<b>607,836</b>	<b>8.6</b>

Prozentuale Werte, die grösser als 999 % sind, werden nur mit dieser Obergrenze angezeigt.  
 Gütergruppen ohne Umschläge werden nicht angezeigt.

**Schiffsumschlag nach Warengattung in Tonnen**

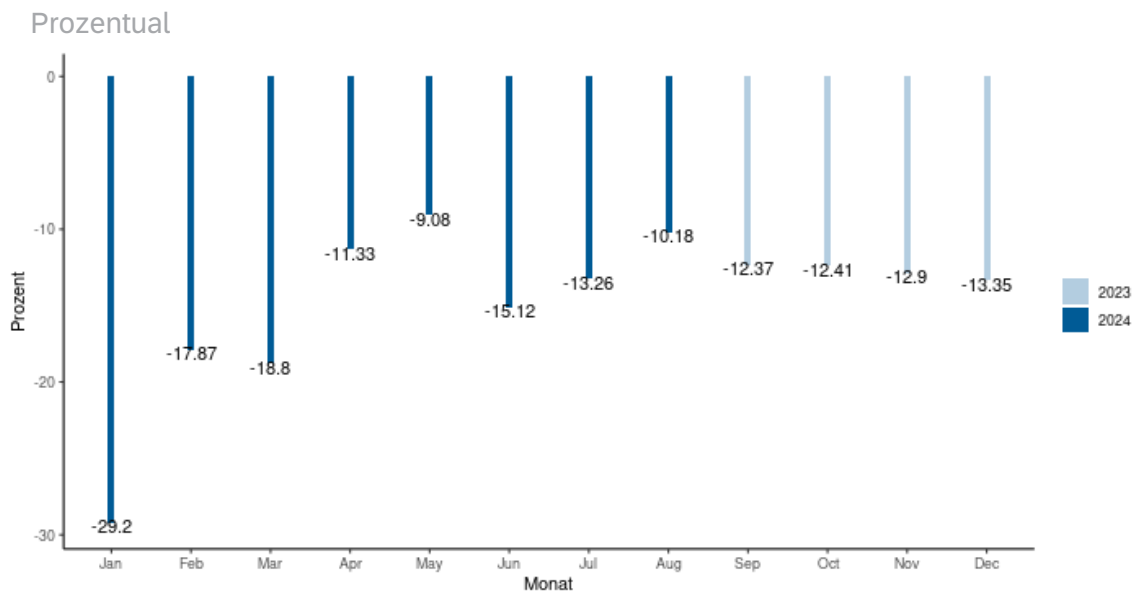
Kennzahlen	Monat Vorjahr	Umschlag im Juli			Umschlag seit Jahresbeginn		
		Monat aktuelles Jahr	% Diff	2023	2024	% Diff Jahr	
<b>Bez. Hafenteil</b>							
Auhafen	132,988	193,939	45.8	1,193,240	1,164,732	-2.4	
Birsfelden	148,264	137,780	-7.1	1,278,853	1,444,165	12.9	
Kleinhüningen	98,199	130,680	33.1	869,308	858,854	-1.2	
Übrige	27,351	30,324	10.9	186,884	196,262	5.0	
<b>Summen</b>	<b>406,802</b>	<b>492,723</b>	<b>21.1</b>	<b>3,528,285</b>	<b>3,664,013</b>	<b>3.8</b>	

\* Beinhaltet die Hafenteile St. Johann (fallweise), Kesslergrube (fallweise) und Kaiseraugst.  
 Prozentuale Werte, die grösser als 999 % sind, werden nur mit dieser Obergrenze angezeigt.

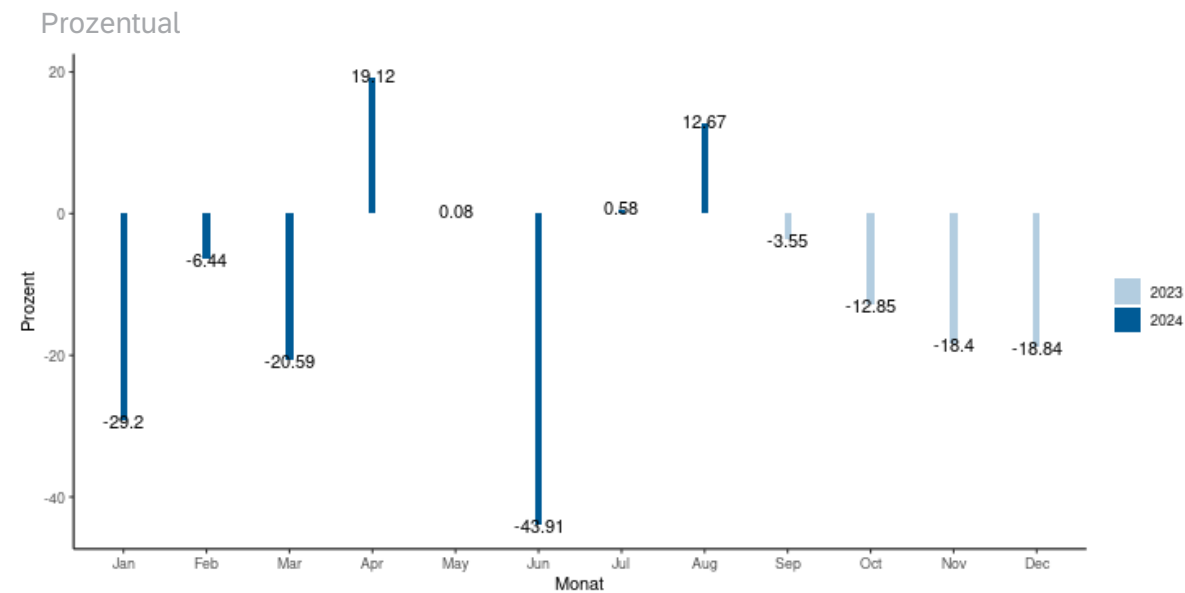
**Wasserseitiger Containerumschlag in TEU**

Richtung	Zufuhr						Abfuhr						Total			
	Voll / Leer		Leer		Voll		Leer		Voll		Kennzahlen					
	Kennzahlen	C20	C40	TEU	C20	C40	TEU	C20	C40	TEU	C20	C40	TEU	C20	C40	TEU
<b>Umschlagsdatum</b>	<b>Umschlagsdatum</b>															
> 01.2024	78	665	1,408	796	990	2,776	629	145	919	446	898	2,242	> 01.2024	1,949	2,698	7,345
> 02.2024	135	1,053	2,241	1,028	1,236	3,500	492	84	660	499	1,363	3,225	> 02.2024	2,154	3,736	9,626
> 03.2024	64	780	1,624	733	1,053	2,839	423	43	509	468	1,573	3,614	> 03.2024	1,688	3,449	8,586
> 04.2024	55	893	1,841	874	1,109	3,092	537	42	621	441	1,600	3,641	> 04.2024	1,907	3,644	9,195
> 05.2024	33	776	1,585	1,014	1,082	3,178	504	26	556	489	1,931	4,351	> 05.2024	2,040	3,815	9,670
> 06.2024	43	476	995	713	613	1,939	223	61	345	316	1,079	2,474	> 06.2024	1,295	2,229	5,753
> 07.2024	248	564	1,376	907	940	2,787	365	114	593	465	1,389	3,243	> 07.2024	1,985	3,007	7,999
> 08.2024	130	600	1,330	1,173	1,449	4,071	254	26	306	782	1,852	4,486	> 08.2024	2,339	3,927	10,193
^ 2024	786	5,807	12,400	7,238	8,472	24,182	3,427	541	4,509	3,906	11,685	27,276	^ 2024	15,357	26,505	68,367

**Veränderung Vorjahr kumuliert**



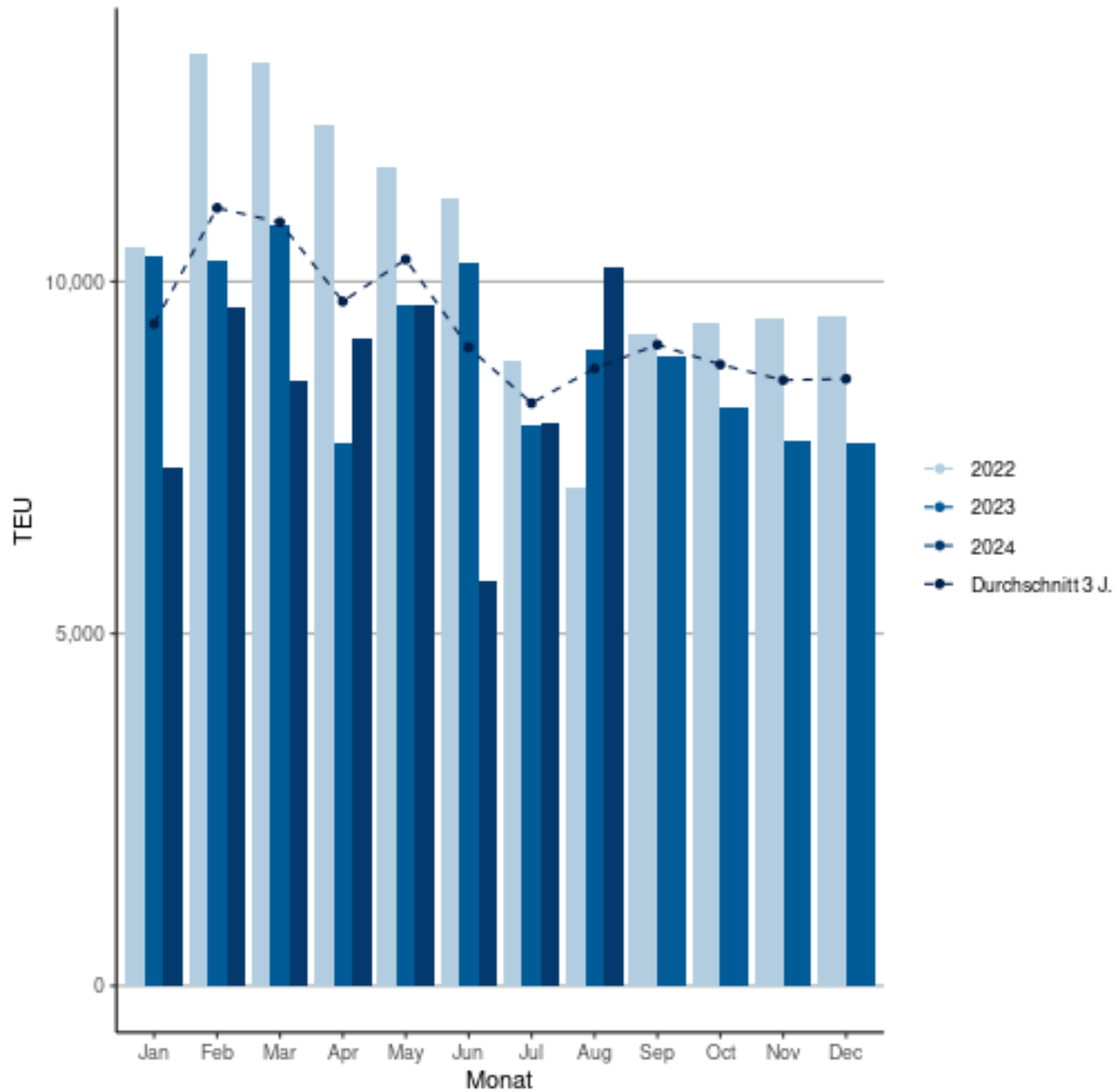
**Veränderung Monat Vorjahr**



**Wasserseitiger Containerumschlag in TEU**

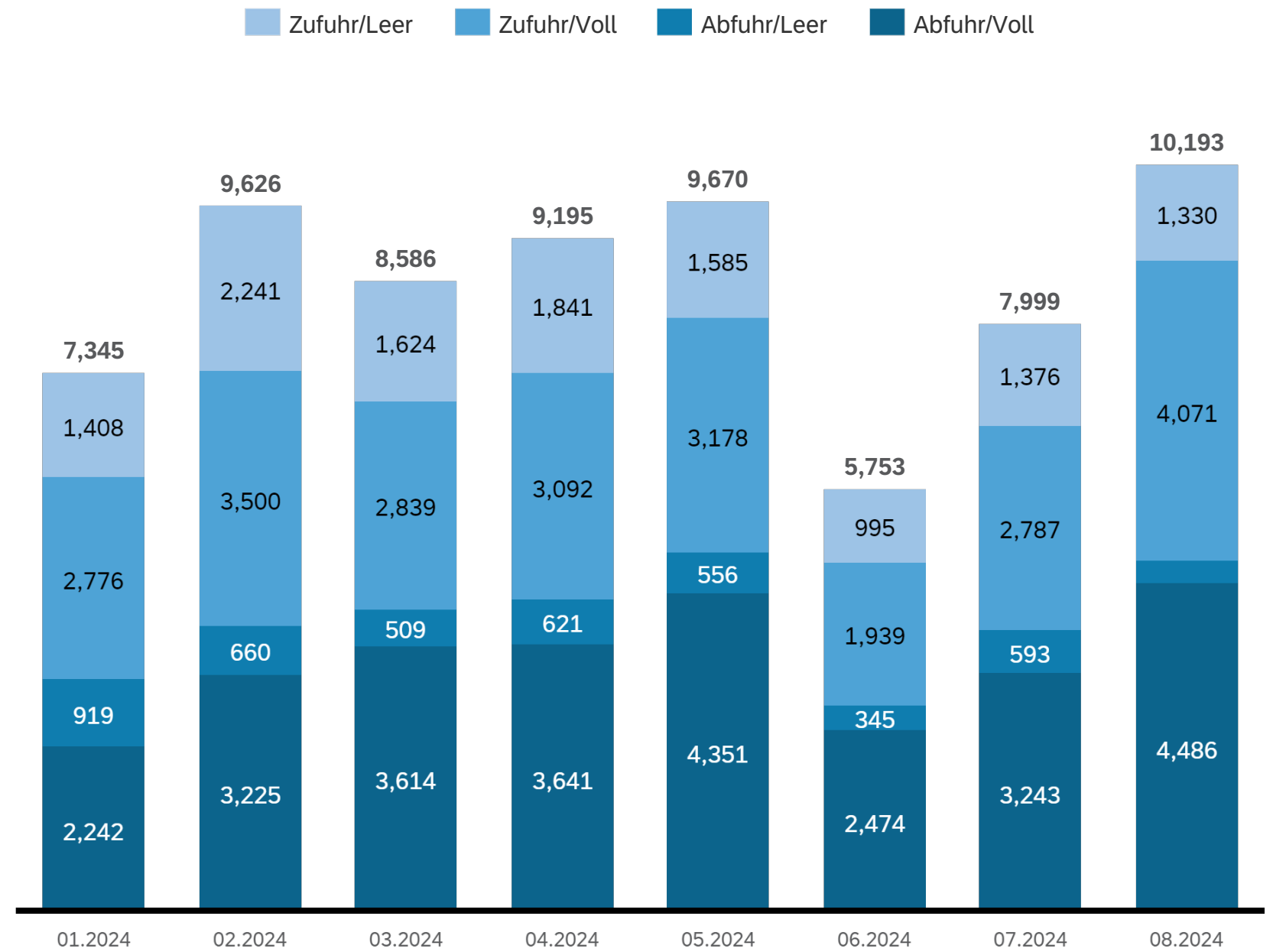
**Wasserseitiger Containerumschlag**

Nach Jahren auf monatlicher Basis (2022-2024)



**Wasserseitiger Containerumschlag**

Sortiert 1. nach Zufuhr/Abfuhr - 2. nach beladen/leer





**Umgeschlagene Waren in Tonnen**

NST-2007	Bezeichnung	Kennzahlen	Nettogewicht		Summen
		Richtung	Zufuhr	Abfuhr	
01.1	Getreide		10,351	–	10,351
01.2	Kartoffeln		37	–	37
01.4	Anderes frisches Obst und Gemüse sowie Hülsenfrüchte		104	–	104
01.5	Forstwirtschaftliche Erzeugnisse, Rohholz		68	311	378
01.7	Andere Erzeugnisse pflanzlichen Ursprungs		2,015	–	2,015
01.A	Andere Erzeugnisse tierischen Ursprungs		419	11	429
02.1	Kohle, rohes Erdöl und -gas		1,564	–	1,564
03.5	Sand und Kies, Steine und Erden, Ton, Natursteine		35,052	13,975	49,026
04.1	Fleisch, Fleischerzeugnisse		686	401	1,086
04.2	Fisch und Fischerzeugnisse, verarbeitet und haltbar gemacht		441	–	441
04.3	Obst und Gemüse, verarbeitet und haltbar gemacht		9,532	86	9,618
04.4	Tierische und pflanzliche Öle und Fette		20,105	7	20,111
04.5	Milch, Milcherzeugnisse und Speiseeis		–	1,728	1,728
04.6	Mahl- und Schälmlöhnerzeugnisse; Stärke und Stärkeerzeugnisse; Futtermittel		3,417	97	3,513
04.7	Getränke		1,298	175	1,473
04.8	Sonstige Nahrungsmittel a.n.g.* und Tabakerzeugnisse (ausser im Paketdienst oder als Sammelgut)		5,919	6,870	12,789
05.1	Textilien		108	69	177
05.2	Bekleidung und Pelzwaren		925	20	945
06.1	Holz-, Kork- und Flechtwaren (ohne Möbel)		478	1,334	1,813
06.2	Papier, Karton und Waren daraus		207	180	387
07.21	Motorbenzin und andere Leichtöle		57,643	3,625	61,268
07.22	Petroleum, Turbinenkraftstoff		3,076	–	3,076
07.23	Gas-, Dieselöl und leichtes Heizöl		165,598	1,255	166,853
07.24	Schweres Heizöl		999	–	999
07.25	Schmieröle und Fette		–	736	736
07.4	Feste oder wachsartige Mineralölerzeugnisse		2,884	17	2,901
08.1	Chemische Grundstoffe, mineralisch		9,522	3,084	12,606
08.3	Stickstoffverbindungen und Düngemittel (ausser natürlichen Düngemitteln)		13,464	–	13,464
08.4	Basiskunststoffe und synthetischer Kautschuk in Primärformen		275	2,421	2,695
08.5	Pharmazeutische, parachemische Erzeugnisse einschliesslich Pestizide und agrochemische Erzeugnisse		1,275	2,749	4,024
08.6	Gummi- oder Kunststoffwaren		1,910	850	2,760
09.1	Glas und Glaswaren, Porzellan und keramische Erzeugnisse		488	838	1,326
09.2	Zement, Kalk, gebrannter Gips		–	81	81
09.3	Sonstige Baumaterialien und -erzeugnisse		6	387	392
10.1	Roheisen und Stahl; Ferrolegierungen und Erzeugnisse der ersten Bearbeitung von Eisen und Stahl (ohne Rohre)		9,281	269	9,549
10.2	NE-Metalle und Halbfertige daraus		1,308	60	1,368
10.3	Rohre und Hohlprofile; Rohrform, Rohrverschluss und Rohrverbindungsstücke		262	247	509
10.4	Stahl- und Leichtmetallbauerzeugnisse		–	14	14
10.5	Sonstige Metallerzeugnisse		1,716	660	2,376
11.1	Land- und forstwirtschaftliche Maschinen		29	63	93
11.2	Haushaltsgeräte a.n.g.* (Weisse Ware)		410	427	837
11.7	Medizin-, Mess-, steuerungs- und regelungstechnische Erzeugnisse; optische Erzeugnisse; Uhren		149	34	182
11.8	Sonstige Maschinen, Werkzeugmaschinen und Teile dafür		1,231	2,814	4,045
12.1	Erzeugnisse der Automobilindustrie		51	334	385
12.2	Sonstige Fahrzeuge		338	182	520
13.1	Möbel		1,711	170	1,881
14.12	Sonstige Abfälle		8,076	9,131	17,208
14.13	Eisen-/Stahlschrott (Abfall)		348	11,370	11,718
14.21	Erdaushub, Mischabbruchgranulat (inkl. Asphaltabbruch)		–	23,359	23,359
16.1	Container und Wechselbehälter im Einsatz, leer		0	0	0
16.2	Paletten und anderes Verpackungsmaterial im Einsatz, leer		11,223	9,700	20,923
17.5	Sonstige nichtmarktbestimmte Güter a.n.g.*		2,546	1,896	4,441
19.2	Sonstige nicht identifizierbare Güter		956	1,191	2,147
<b>Summen</b>			<b>389,500</b>	<b>103,223</b>	<b>492,723</b>

\* a.n.g. - anderweitig nicht genannt