

Schiffsumschlag nach Warengattung in Tonnen

Richtung	NST-2007	Bezeichnung	Kennzahlen	Nettogewicht		
			Umschlagsdatum	2025	01.2025	02.2025
Zufuhr	01	Landwirtschaftliche Erzeugnisse, Forstwirtschaft (inkl. Rohholz)		29,271	20,807	8,464
	03	Steine und Erden		60,705	21,723	38,981
	04	Nahrungs- und Genussmittel		43,331	22,547	20,784
	05	Textilien und Bekleidung		1,473	740	733
	06	Holz-, Kork- und Flechtwaren; Papier und Karton		1,135	718	417
	07	Mineralölerzeugnisse		334,300	188,812	145,488
	08	Chemische Erzeugnisse; Gummi- und Kunststoffwaren		35,764	21,431	14,333
	09	Mineralerzeugnisse (u.a. Glas, Zement, Baumaterial)		2,288	1,770	517
	10	Metallerzeugnisse (u.a. Eisen, Stahl)		41,125	17,390	23,735
	11-13	Fahrzeuge, Maschinen und übrige Güter		13,433	5,980	7,453
	14	Recyclingmaterial und Abfälle (inkl. Schrott und Abbruchmaterial)		5,934	4,082	1,851
	16	Geräte / Material für Güterbeförderung (u.a. Verpackungen, Container)		18,639	9,394	9,245
	17-18	Sammel- und Umzugsgüter		446	264	182
	19-20	Sonstige Güter		1,061	489	573
	Summen			588,905	316,147	272,758

* Gruppe 15 wird nicht verwendet, deswegen wird diese Gruppe nicht angezeigt.

Schiffsumschlag nach Warengattung in Tonnen

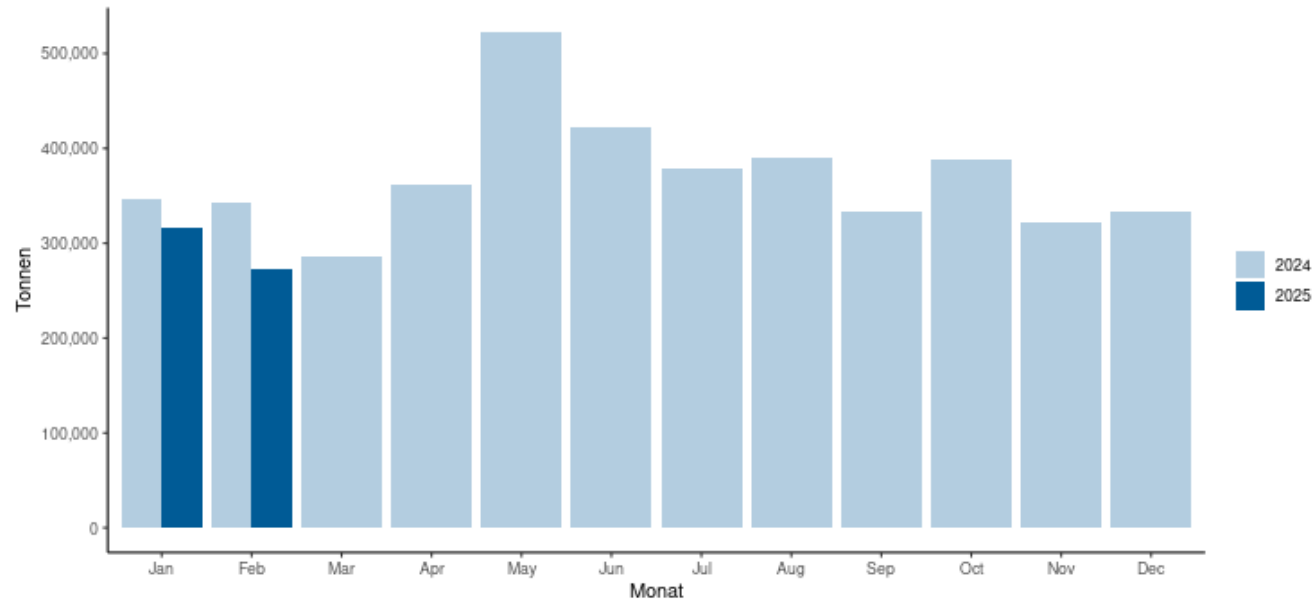
			Kennzahlen	Nettogewicht	
			Umschlagsdatum	2025	
				> 01.2025	> 02.2025
Richtung	NST-2007	Bezeichnung			
Abfuhr	01	Landwirtschaftliche Erzeugnisse, Forstwirtschaft (inkl. Rohholz)	10,129	3,836	6,292
	03	Steine und Erden	18,528	13,578	4,950
	04	Nahrungs- und Genussmittel	18,188	8,800	9,388
	05	Textilien und Bekleidung	68	38	30
	06	Holz-, Kork- und Flechtwaren; Papier und Karton	2,233	1,084	1,150
	07	Mineralölerzeugnisse	6,154	3,539	2,615
	08	Chemische Erzeugnisse; Gummi- und Kunststoffwaren	8,492	4,382	4,111
	09	Mineralerzeugnisse (u.a. Glas, Zement, Baumaterial)	2,787	1,285	1,503
	10	Metallerzeugnisse (u.a. Eisen, Stahl)	2,994	1,555	1,439
	11-13	Fahrzeuge, Maschinen und übrige Güter	8,809	4,190	4,619
	14	Recyclingmaterial und Abfälle (inkl. Schrott und Abbruchmaterial)	70,492	29,977	40,515
	16	Geräte / Material für Güterbeförderung (u.a. Verpackungen, Container)	18,841	9,158	9,682
	17-18	Sammel- und Umzugsgüter	630	489	140
	19-20	Sonstige Güter	870	387	483
	Summen		169,215	82,298	86,917

* Gruppe 15 wird nicht verwendet, deswegen wird diese Gruppe nicht angezeigt.

Schiffsumschlag nach Warengattung in Tonnen

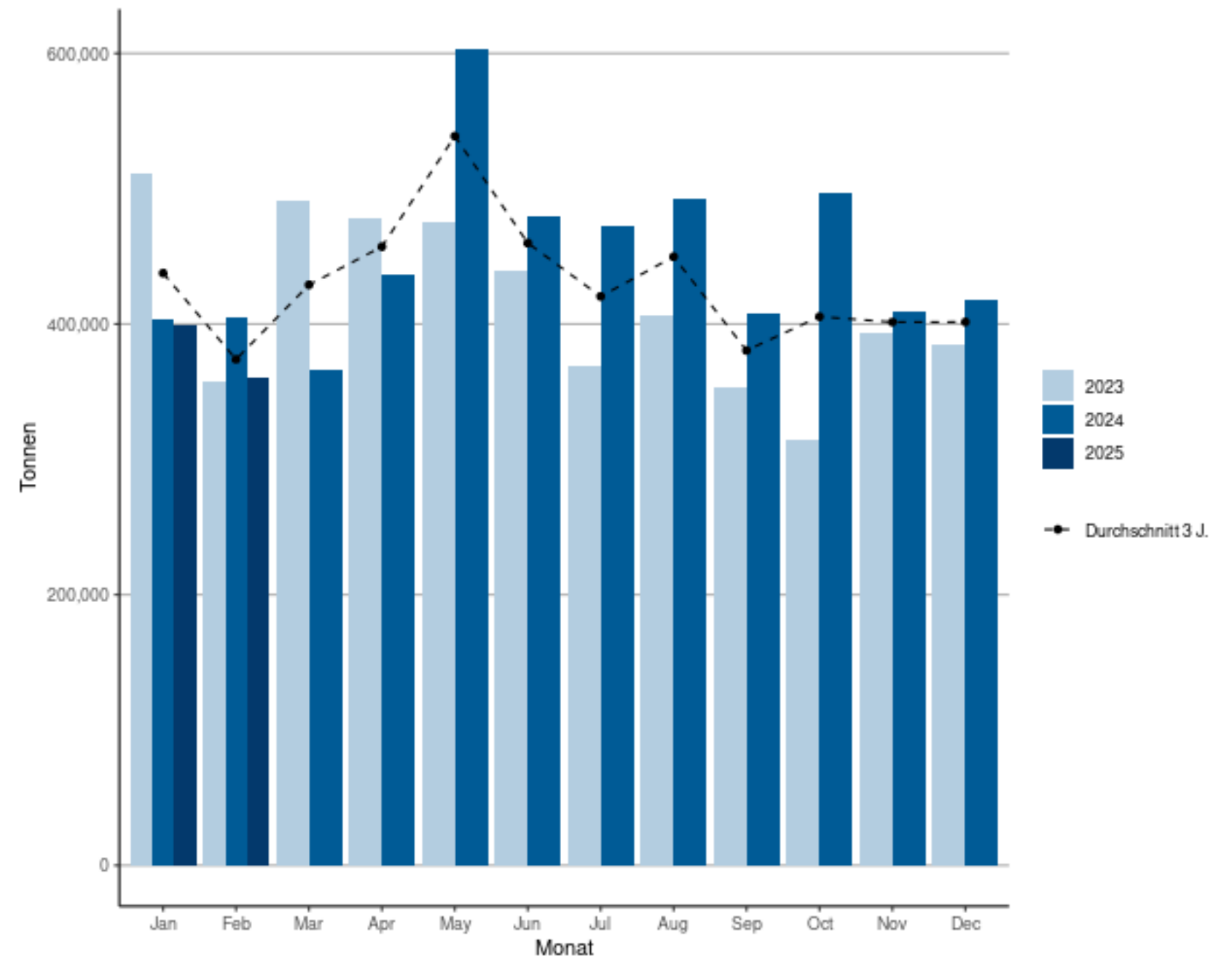
Wasserseitiger Güterumschlag in den Schweizerischen Rheinhäfen

Zufuhr 2024 und 2025



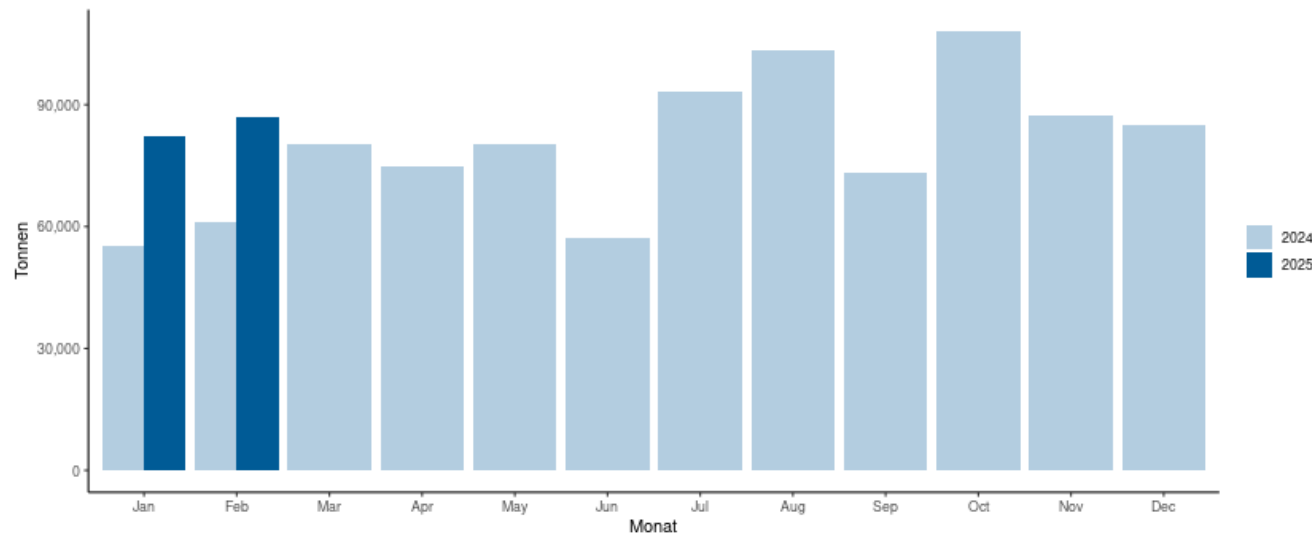
Wasserseitiger Güterumschlag in den Schweizerischen Rheinhäfen

Nach Jahren auf monatlicher Basis (2023-2025)



Wasserseitiger Güterumschlag in den Schweizerischen Rheinhäfen

Abfuhr 2024 und 2025



Schiffsumschlag nach Warengattung in Tonnen

Richtung	NST-2007	Kennzahlen	Bezeichnung	Umschlag im Februar			Umschlag seit Jahresbeginn		
				Monat Vorjahr	Monat aktuelles Jahr	% Diff	2024	2025	% Diff Jahr
Zufuhr	01		Landwirtschaftliche Erzeugnisse, Forstwirtschaft (inkl. Rohholz)	10,162	8,464	-16.7	26,665	29,271	9.8
	02		Kohle, rohes Erdöl und -gas	1,968	–	-100.0	3,217	–	-100.0
	03		Steine und Erden	41,494	38,981	-6.1	67,007	60,705	-9.4
	04		Nahrungs- und Genussmittel	28,600	20,784	-27.3	61,249	43,331	-29.3
	05		Textilien und Bekleidung	1,254	733	-41.6	2,216	1,473	-33.5
	06		Holz-, Kork- und Flechtwaren; Papier und Karton	388	417	7.5	601	1,135	88.9
	07		Mineralölerzeugnisse	181,350	145,488	-19.8	388,431	334,300	-13.9
	08		Chemische Erzeugnisse; Gummi- und Kunststoffwaren	23,952	14,333	-40.2	45,083	35,764	-20.7
	09		Mineralerzeugnisse (u.a. Glas, Zement, Baumaterial)	777	517	-33.4	1,271	2,288	80.0
	10		Metallerzeugnisse (u.a. Eisen, Stahl)	26,239	23,735	-9.5	46,810	41,125	-12.1
	11-13		Fahrzeuge, Maschinen und übrige Güter	4,520	7,453	64.9	7,611	13,433	76.5
	14		Recyclingmaterial und Abfälle (inkl. Schrott und Abbruchmaterial)	10,368	1,851	-82.1	19,237	5,934	-69.2
	16		Geräte / Material für Güterbeförderung (u.a. Verpackungen, Container)	9,494	9,245	-2.6	16,859	18,639	10.6
	17-18		Sammel- und Umzugsgüter	1,873	182	-90.3	3,081	446	-85.5
	19-20		Sonstige Güter	526	573	8.8	995	1,061	6.6
	Summen			342,964	272,758	-20.5	690,333	588,905	-14.7

Prozentuale Werte, die grösser als 999 % sind, werden nur mit dieser Obergrenze angezeigt.
Gütergruppen ohne Umschläge werden nicht angezeigt.

Schiffsumschlag nach Warengattung in Tonnen

Richtung	NST-2007	Kennzahlen	Bezeichnung	Umschlag im Februar			Umschlag seit Jahresbeginn		
				Monat Vorjahr	Monat aktuelles Jahr	% Diff	2024	2025	% Diff Jahr
Abfuhr	01		Landwirtschaftliche Erzeugnisse, Forstwirtschaft (inkl. Rohholz)	1,101	6,292	471.5	2,455	10,129	312.5
	03		Steine und Erden	3,710	4,950	33.4	6,288	18,528	194.6
	04		Nahrungs- und Genussmittel	6,176	9,388	52.0	10,431	18,188	74.4
	05		Textilien und Bekleidung	83	30	-63.5	132	68	-48.5
	06		Holz-, Kork- und Flechtwaren; Papier und Karton	851	1,150	35.2	1,452	2,233	53.8
	07		Mineralölerzeugnisse	4,129	2,615	-36.7	8,367	6,154	-26.4
	08		Chemische Erzeugnisse; Gummi- und Kunststoffwaren	6,260	4,111	-34.3	12,737	8,492	-33.3
	09		Mineralerzeugnisse (u.a. Glas, Zement, Baumaterial)	1,251	1,503	20.1	1,698	2,787	64.2
	10		Metallerzeugnisse (u.a. Eisen, Stahl)	781	1,439	84.2	1,171	2,994	155.7
	11-13		Fahrzeuge, Maschinen und übrige Güter	5,428	4,619	-14.9	9,934	8,809	-11.3
	14		Recyclingmaterial und Abfälle (inkl. Schrott und Abbruchmaterial)	23,074	40,515	75.6	47,328	70,492	48.9
	16		Geräte / Material für Güterbeförderung (u.a. Verpackungen, Container)	7,480	9,682	29.4	13,005	18,841	44.9
	17-18		Sammel- und Umzugsgüter	349	140	-59.9	781	630	-19.4
	19-20		Sonstige Güter	548	483	-11.9	863	870	0.8
	Summen			61,221	86,917	42.0	116,644	169,215	45.1

Prozentuale Werte, die grösser als 999 % sind, werden nur mit dieser Obergrenze angezeigt.
Gütergruppen ohne Umschläge werden nicht angezeigt.

Schiffsumschlag nach Warengattung in Tonnen

Kennzahlen	Monat Vorjahr	Umschlag im Februar			Umschlag seit Jahresbeginn		
		Monat aktuelles Jahr	% Diff	2024	2025	% Diff Jahr	
Bez. Hafenteil							
Auhafen	113,739	117,412	3.2	243,642	276,922	13.7	
Birsfelden	159,004	114,968	-27.7	318,569	231,388	-27.4	
Kleinhüningen	102,807	109,558	6.6	200,712	218,343	8.8	
Übrige	28,634	17,736	-38.1	44,055	31,467	-28.6	
Summen	404,184	359,675	-11.0	806,977	758,120	-6.1	

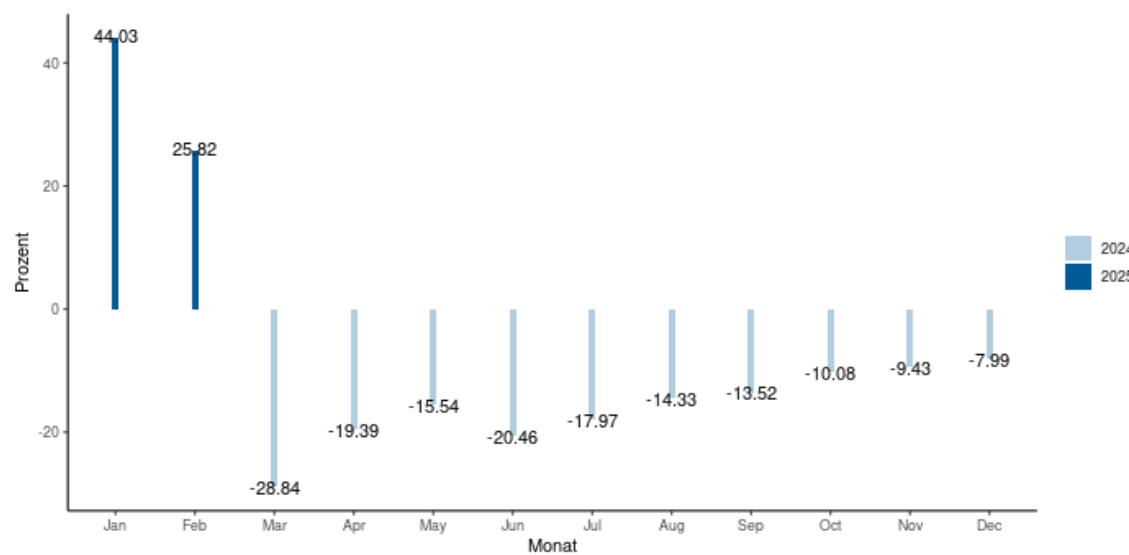
* Beinhaltet die Hafenteile St. Johann (fallweise), Kesslergrube (fallweise) und Kaiseraugst.
 Prozentuale Werte, die grösser als 999 % sind, werden nur mit dieser Obergrenze angezeigt.

Wasserseitiger Containerumschlag in TEU

Richtung	Zufuhr			Abfuhr			Total									
	Voll / Leer	Leer		Voll		Voll		Voll								
Kennzahlen	C20	C40	TEU	C20	C40	TEU	C20	C40	TEU	C20	C40	TEU				
Umschlagsdatum																
> 01.2025	96	567	1,230	831	1,315	3,461	508	176	860	544	1,568	3,680	> 01.2025	1,979	3,626	9,231
> 02.2025	178	469	1,116	949	1,270	3,489	383	207	797	586	1,721	4,028	> 02.2025	2,096	3,667	9,430
^ 2025	274	1,036	2,346	1,780	2,585	6,950	891	383	1,657	1,130	3,289	7,708	^ 2025	4,075	7,293	18,661

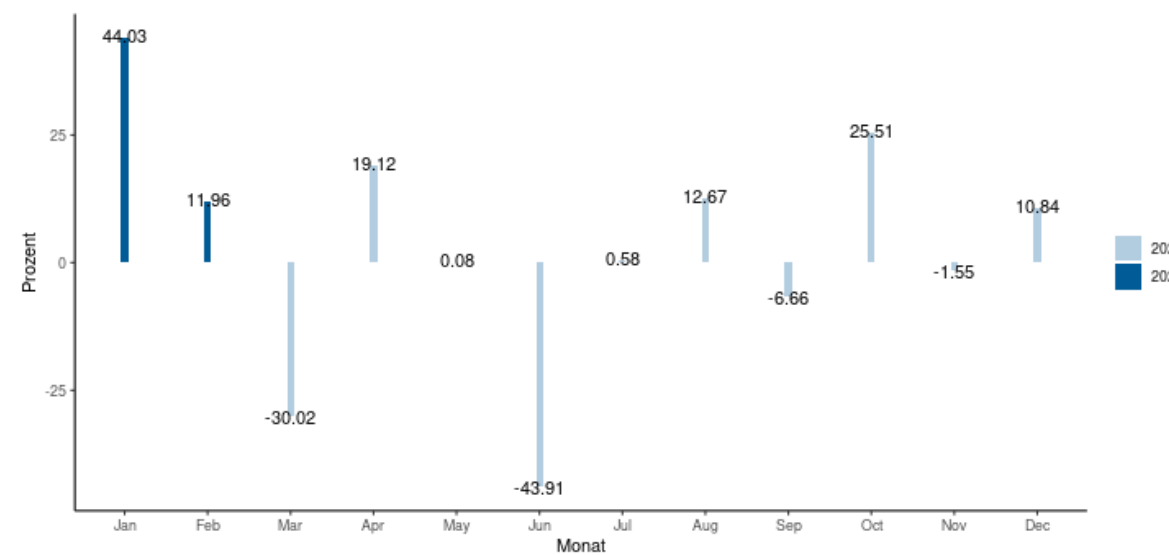
Veränderung Vorjahr kumuliert

Prozentual



Veränderung Monat Vorjahr

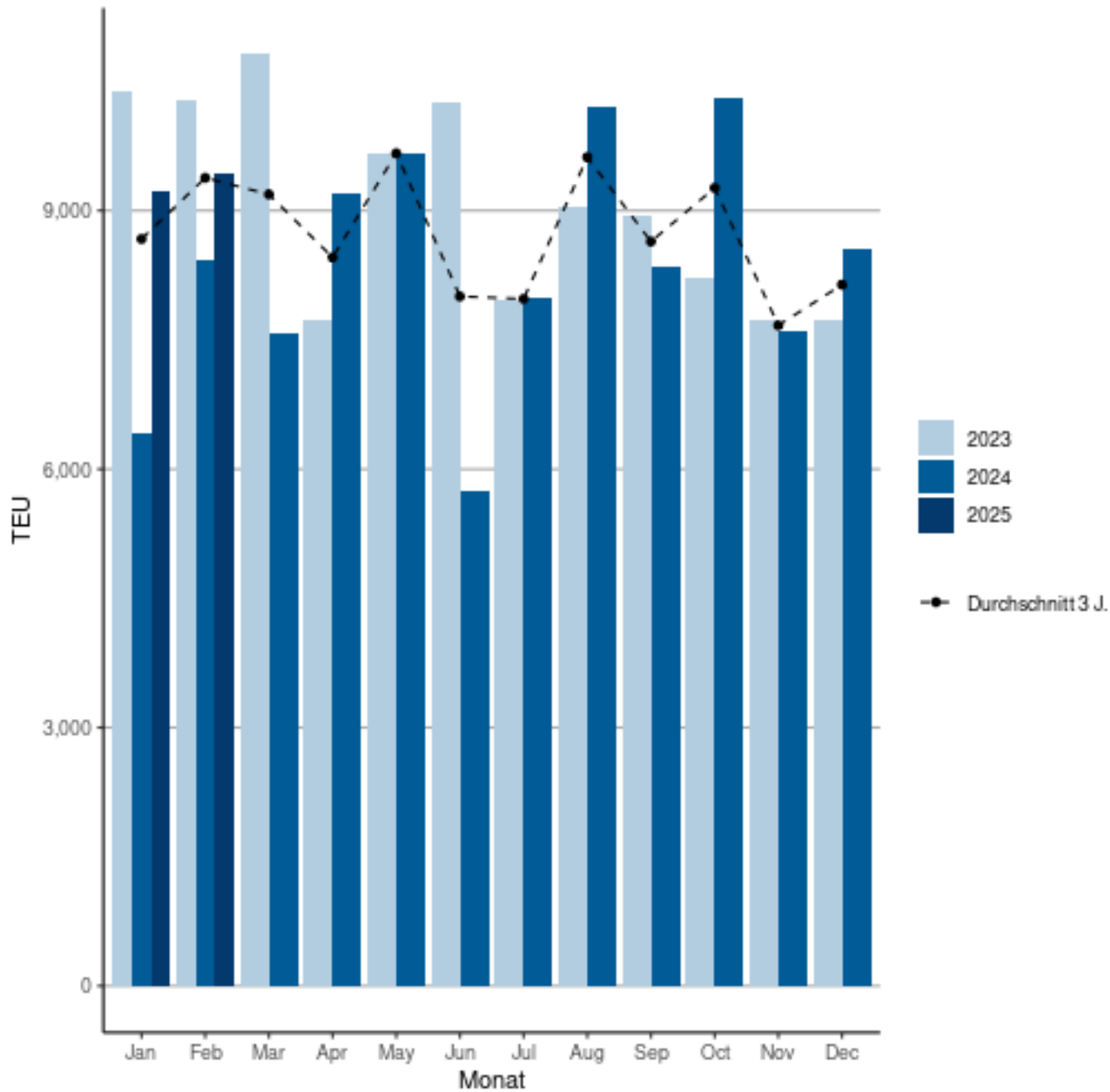
Prozentual



Wasserseitiger Containerumschlag in TEU

Wasserseitiger Containerumschlag

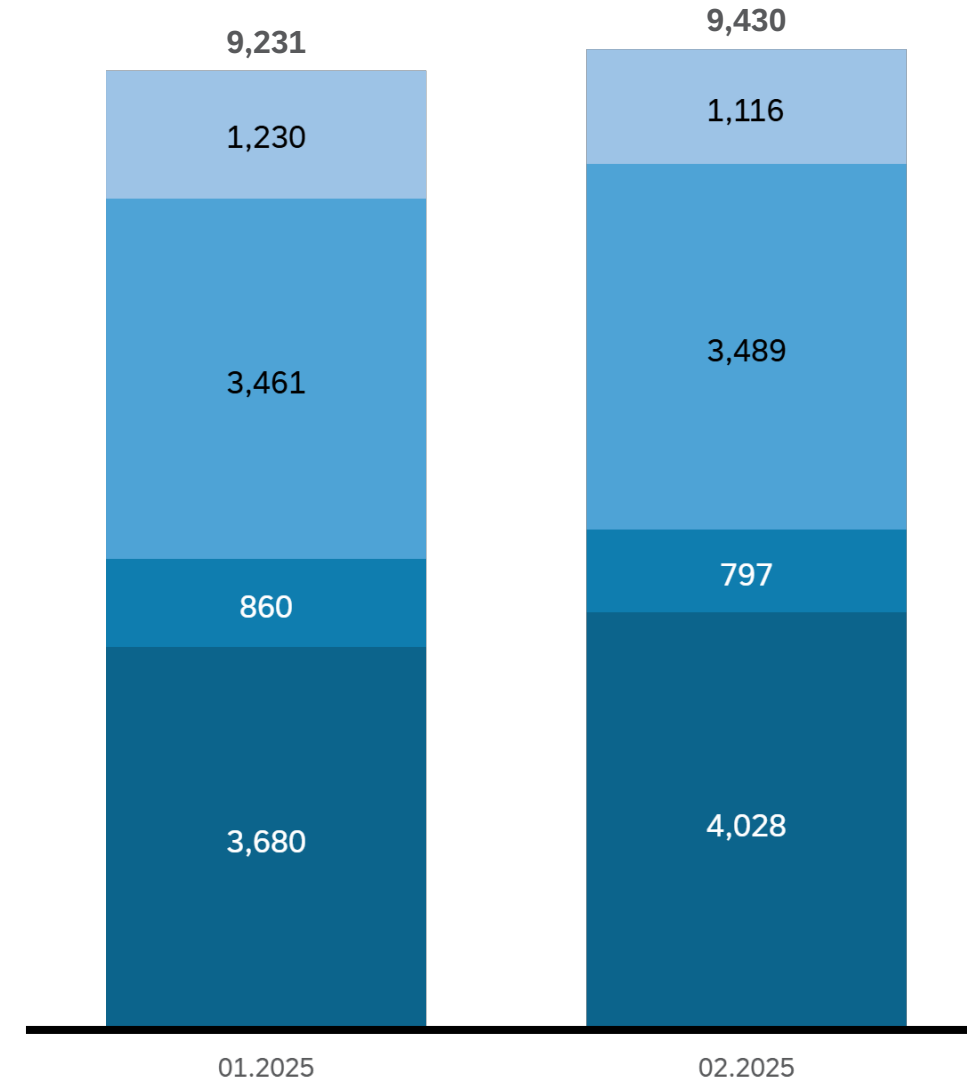
Nach Jahren auf monatlicher Basis (2023-2025)



Wasserseitiger Containerumschlag

Sortiert 1. nach Zufuhr/Abfuhr - 2. nach beladen/leer

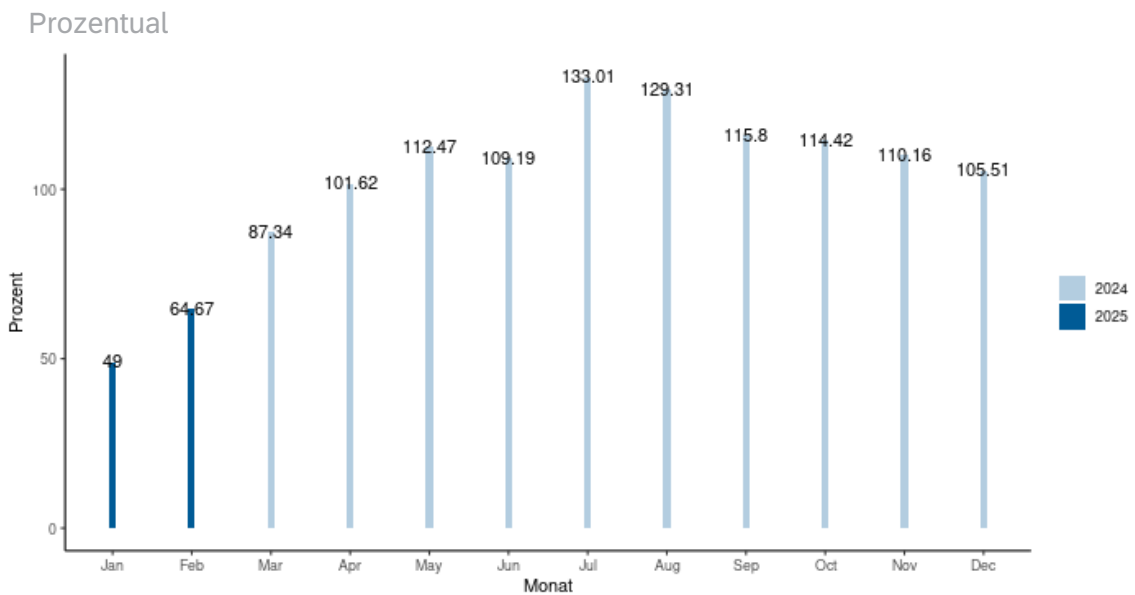
Zufuhr/Leer Zufuhr/Voll Abfuhr/Leer Abfuhr/Voll



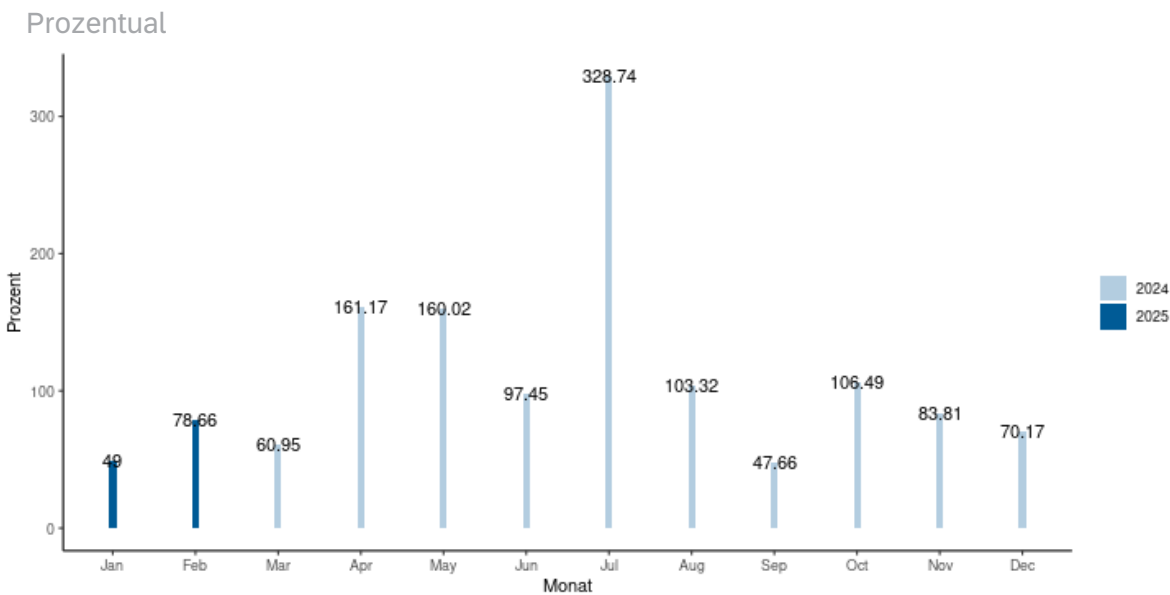
Bahnseitiger Containerumschlag in TEU

Richtung	Zufuhr			Abfuhr			Total					
	Voll / Leer	Leer		Voll		Leer		Voll				
Kennzahlen	C20	C40	TEU	C20	C40	TEU	C20	C40	TEU	C20	C40	TEU
Umschlagsdatum												
> 01.2025	74	18	110	512	332	1,176	186	220	626	190	483	1,156
> 02.2025	324	8	340	784	345	1,474	128	241	610	342	676	1,694
^ 2025	398	26	450	1,296	677	2,650	314	461	1,236	532	1,159	2,850

Veränderung Vorjahr kumuliert



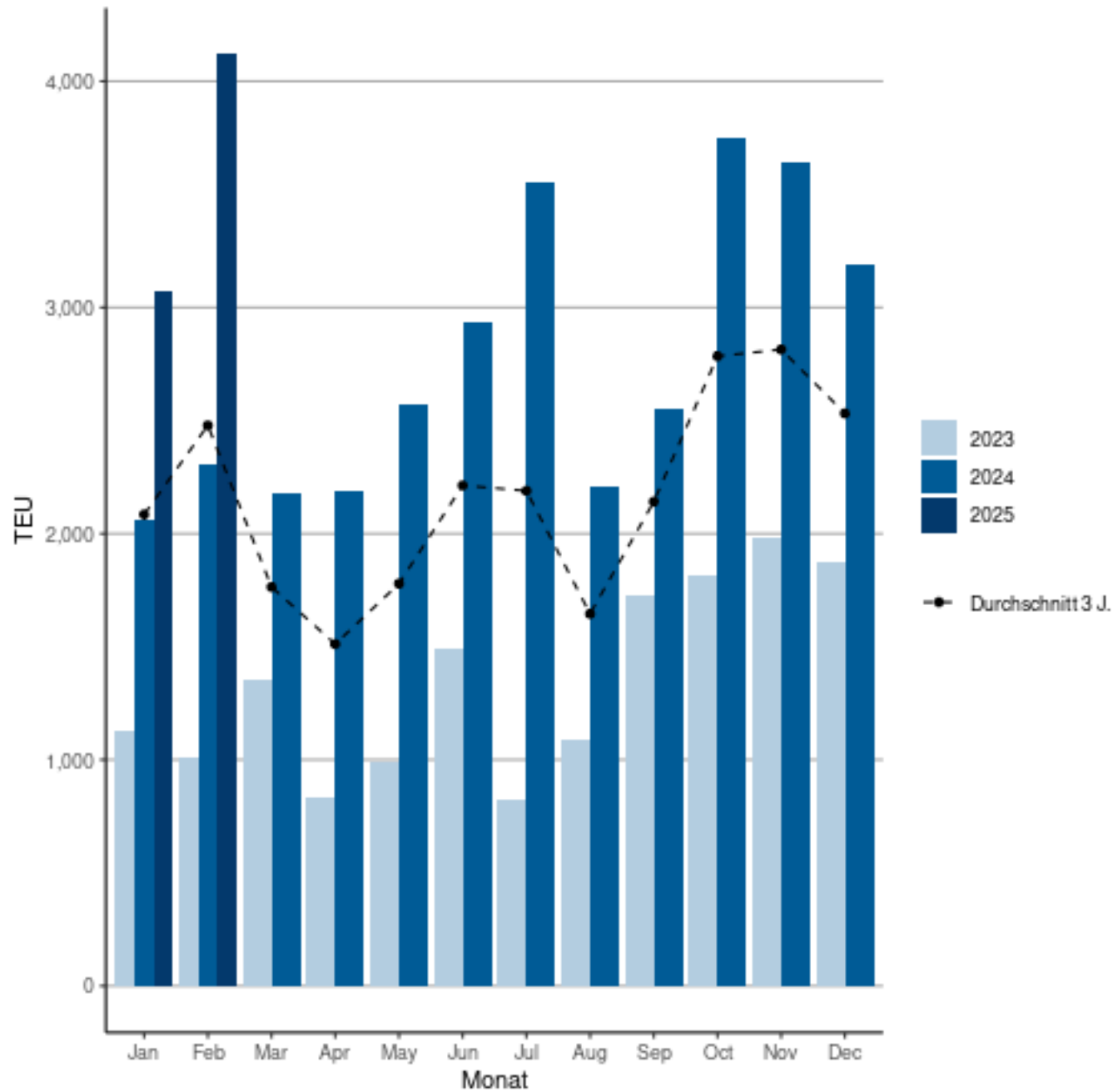
Veränderung Monat Vorjahr



Bahnseitiger Containerumschlag in TEU

Bahnseitiger Containerumschlag

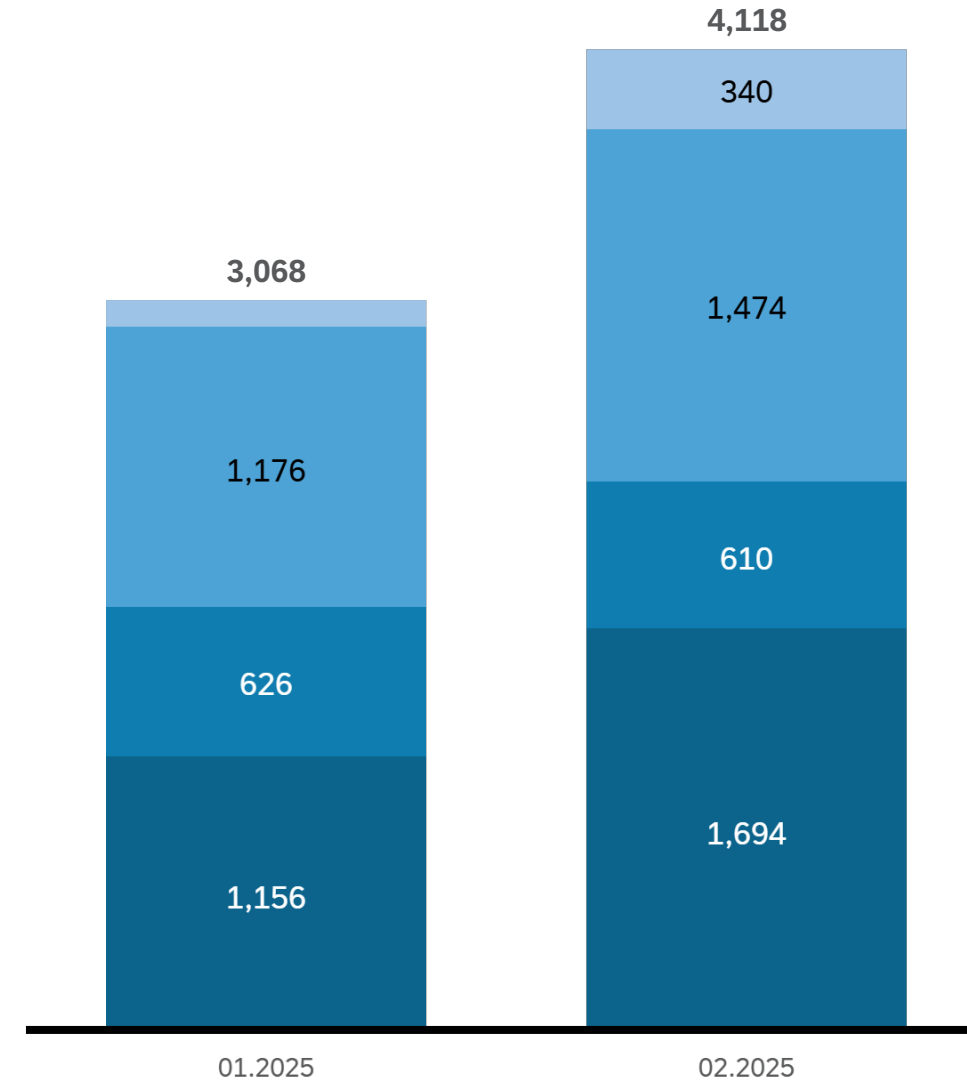
Nach Jahren auf monatlicher Basis (2023-2025)



Bahnseitiger Containerumschlag

Sortiert 1. nach Zufuhr/Abfuhr - 2. nach beladen/leer

Zufuhr/Leer Zufuhr/Voll Abfuhr/Leer Abfuhr/Voll



Umgeschlagene Waren in Tonnen

NST-2007	Bezeichnung	Kennzahlen	Nettogewicht		Summen
		Richtung	Zufuhr	Abfuhr	
01.1	Getreide		6,924	–	6,924
01.2	Kartoffeln		19	–	19
01.4	Anderes frisches Obst und Gemüse sowie Hülsenfrüchte		403	–	403
01.5	Forstwirtschaftliche Erzeugnisse, Rohholz		–	6,275	6,275
01.6	Lebende Pflanzen und Blumen		23	–	23
01.7	Andere Erzeugnisse pflanzlichen Ursprungs		724	–	724
01.A	Andere Erzeugnisse tierischen Ursprungs		371	17	388
03.2	NE-Metallerze (ohne Uran- und Thoriumerze)		–	51	51
03.4	Salz und Natriumchlorid; Meerwasser		27	–	27
03.5	Sand und Kies, Steine und Erden, Ton, Natursteine		38,954	4,899	43,853
04.1	Fleisch, Fleischerzeugnisse		88	376	464
04.2	Fisch und Fischerzeugnisse, verarbeitet und haltbar gemacht		495	–	495
04.3	Obst und Gemüse, verarbeitet und haltbar gemacht		1,042	12	1,054
04.4	Tierische und pflanzliche Öle und Fette		11,714	–	11,714
04.5	Milch, Milcherzeugnisse und Speiseeis		262	1,675	1,938
04.6	Mahl- und Schälmlöhnerzeugnisse; Stärke und Stärkeerzeugnisse; Futtermittel		2,481	63	2,544
04.7	Getränke		1,582	88	1,670
04.8	Sonstige Nahrungsmittel a.n.g.* und Tabakerzeugnisse (ausser im Paketdienst oder als Sammelgut)		3,120	7,173	10,293
05.1	Textilien		282	30	313
05.2	Bekleidung und Pelzwaren		450	–	450
06.1	Holz-, Kork- und Flechtwaren (ohne Möbel)		173	869	1,042
06.2	Papier, Karton und Waren daraus		244	281	524
07.21	Motorbenzin und andere Leichtöle		36,218	1,865	38,083
07.22	Petroleum, Turbinenkraftstoff		7,024	–	7,024
07.23	Gas-, Dieselöl und leichtes Heizöl		100,063	12	100,075
07.25	Schmieröle und Fette		519	738	1,257
07.4	Feste oder wachsartige Mineralölerzeugnisse		1,665	–	1,665
08.1	Chemische Grundstoffe, mineralisch		7,306	1,063	8,369
08.2	Chemische Grundstoffe, organisch		1,360	–	1,360
08.3	Stickstoffverbindungen und Düngemittel (ausser natürlichen Düngemitteln)		3,174	–	3,174
08.4	Basiskunststoffe und synthetischer Kautschuk in Primärformen		146	970	1,117
08.5	Pharmazeutische, paracheimische Erzeugnisse einschliesslich Pestizide und agrochemische Erzeugnisse		1,329	1,456	2,785
08.6	Gummi- oder Kunststoffwaren		1,017	621	1,638
09.1	Glas und Glaswaren, Porzellan und keramische Erzeugnisse		386	1,041	1,427
09.2	Zement, Kalk, gebrannter Gips		100	188	288
09.3	Sonstige Baumaterialien und -erzeugnisse		31	274	305
10.1	Roheisen und Stahl; Ferrolegerungen und Erzeugnisse der ersten Bearbeitung von Eisen und Stahl (ohne Rohre)		10,378	332	10,710
10.2	NE-Metalle und Halbfertige daraus		11,103	364	11,467
10.3	Rohre und Hohlprofile; Rohrform, Rohrverschluss und Rohrverbindungsstücke		119	144	263
10.5	Sonstige Metallerzeugnisse		2,135	599	2,734
11.1	Land- und forstwirtschaftliche Maschinen		79	–	79
11.2	Haushaltsgeräte a.n.g.* (Weisse Ware)		574	212	785
11.3	Büromaschinen, Datenverarbeitungsgeräte und -einrichtungen		21	–	21
11.4	Geräte der Elektrizitätserzeugung und -verteilung u.Ä.		132	–	132
11.6	Rundfunk- und Fernsehgeräte; Geräte zur Bild- und Tonaufzeichnung oder -wiedergabe (Braune Ware)		52	–	52
11.7	Medizin-, Mess-, steuerungs- und regelungstechnische Erzeugnisse; optische Erzeugnisse; Uhren		34	39	73
11.8	Sonstige Maschinen, Werkzeugmaschinen und Teile dafür		1,972	2,667	4,639
12.1	Erzeugnisse der Automobilindustrie		158	151	309
12.2	Sonstige Fahrzeuge		341	296	637
13.1	Möbel		2,379	82	2,461
13.2	Sonstige Erzeugnisse		1,712	1,173	2,885
14.12	Sonstige Abfälle		1,851	9,783	11,635
14.13	Eisen-/Stahlschrott (Abfall)		–	12,471	12,471
14.21	Erdaushub, Mischabbruchgranulat (inkl. Asphaltabbruch)		–	18,261	18,261
16.1	Container und Wechselbehälter im Einsatz, leer		0	0	0
16.1000000	#		0	0	0
16.2	Paletten und anderes Verpackungsmaterial im Einsatz, leer		9,245	9,682	18,927
17.5	Sonstige nichtmarktbestimmte Güter a.n.g.*		182	140	323
19.2	Sonstige nicht identifizierbare Güter		573	483	1,056
Summen			272,758	86,917	359,675

* a.n.g. - anderweitig nicht genannt