

Schiffsumschlag nach Warengattung in Tonnen

Richtung	NST-2007	Bezeichnung	Kennzahlen	Nettogewicht		
			Umschlagsdatum	2025	> 01.2025	> 02.2025
Zufuhr	01	Landwirtschaftliche Erzeugnisse, Forstwirtschaft (inkl. Rohholz)	41,831	20,807	8,464	12,560
	02	Kohle, rohes Erdöl und -gas	62	–	–	62
	03	Steine und Erden	97,943	21,723	38,981	37,238
	04	Nahrungs- und Genussmittel	69,916	22,547	20,784	26,585
	05	Textilien und Bekleidung	2,321	740	733	848
	06	Holz-, Kork- und Flechtwaren; Papier und Karton	1,712	718	417	577
	07	Mineralölerzeugnisse	472,227	188,812	145,488	137,928
	08	Chemische Erzeugnisse; Gummi- und Kunststoffwaren	55,117	21,431	14,333	19,353
	09	Mineralerzeugnisse (u.a. Glas, Zement, Baumaterial)	2,573	1,770	531	272
	10	Metallerzeugnisse (u.a. Eisen, Stahl)	57,953	17,390	23,735	16,828
	11-13	Fahrzeuge, Maschinen und übrige Güter	22,511	5,980	7,439	9,091
	14	Recyclingmaterial und Abfälle (inkl. Schrott und Abbruchmaterial)	14,971	4,082	1,851	9,038
	16	Geräte / Material für Güterbeförderung (u.a. Verpackungen, Container)	30,439	9,394	9,245	11,799
	17-18	Sammel- und Umzugsgüter	655	264	182	208
	19-20	Sonstige Güter	1,582	489	573	521
	Summen		871,812	316,147	272,758	282,907

* Gruppe 15 wird nicht verwendet, deswegen wird diese Gruppe nicht angezeigt.

Schiffsumschlag nach Warengattung in Tonnen

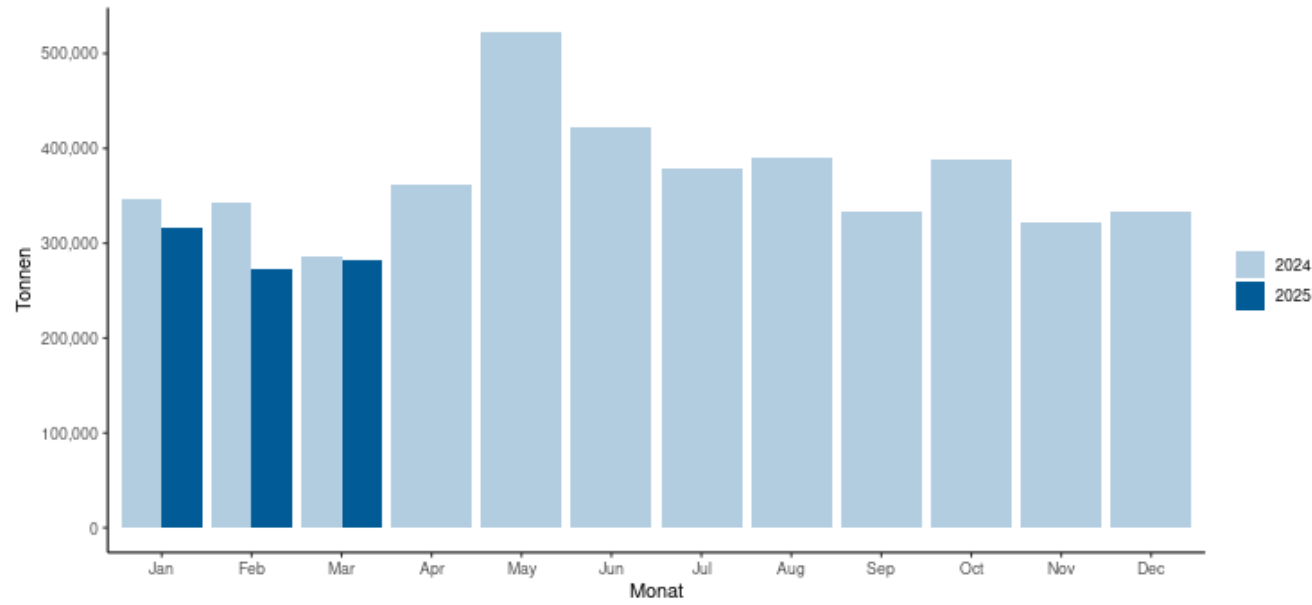
			Kennzahlen	Nettogewicht			
			Umschlagsdatum	2025	01.2025	02.2025	03.2025
Richtung	NST-2007	Bezeichnung					
Abfuhr	01	Landwirtschaftliche Erzeugnisse, Forstwirtschaft (inkl. Rohholz)	17,049	3,836	6,292	6,921	
	03	Steine und Erden	22,650	13,578	4,950	4,122	
	04	Nahrungs- und Genussmittel	27,766	8,807	9,388	9,571	
	05	Textilien und Bekleidung	117	38	30	49	
	06	Holz-, Kork- und Flechtwaren; Papier und Karton	3,091	1,084	1,143	865	
	07	Mineralölerzeugnisse	10,992	3,539	2,615	4,838	
	08	Chemische Erzeugnisse; Gummi- und Kunststoffwaren	13,299	4,374	4,111	4,814	
	09	Mineralerzeugnisse (u.a. Glas, Zement, Baumaterial)	4,055	1,285	1,503	1,268	
	10	Metallerzeugnisse (u.a. Eisen, Stahl)	5,468	1,555	1,439	2,475	
	11-13	Fahrzeuge, Maschinen und übrige Güter	12,928	4,190	4,626	4,112	
	14	Recyclingmaterial und Abfälle (inkl. Schrott und Abbruchmaterial)	98,253	29,977	40,515	27,760	
	16	Geräte / Material für Güterbeförderung (u.a. Verpackungen, Container)	29,284	9,158	9,682	10,443	
	17-18	Sammel- und Umzugsgüter	933	489	140	303	
	19-20	Sonstige Güter	1,345	387	483	475	
	Summen		247,231	82,298	86,917	78,016	

* Gruppe 15 wird nicht verwendet, deswegen wird diese Gruppe nicht angezeigt.

Schiffsumschlag nach Warengattung in Tonnen

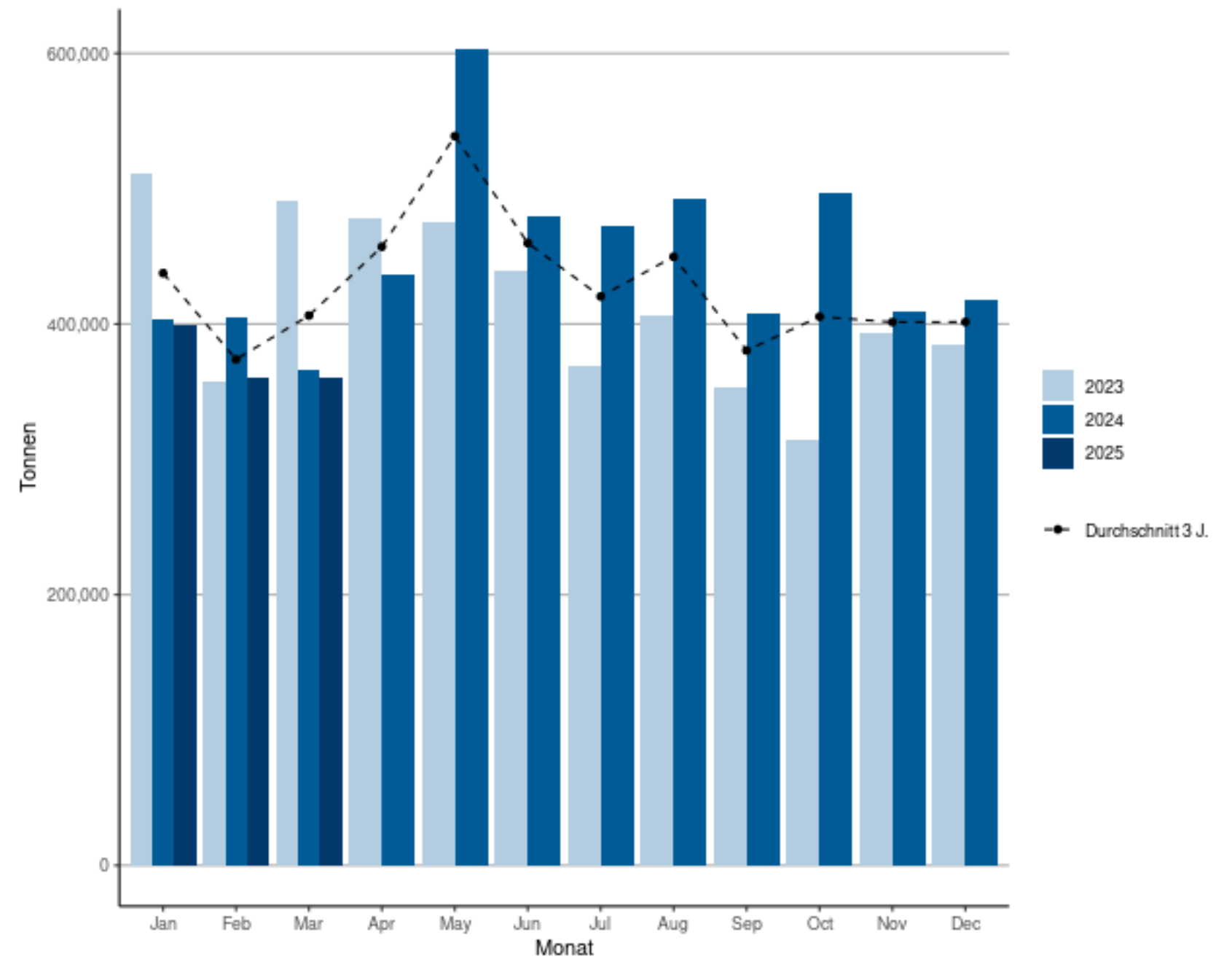
Wasserseitiger Güterumschlag in den Schweizerischen Rheinhäfen

Zufuhr 2024 und 2025



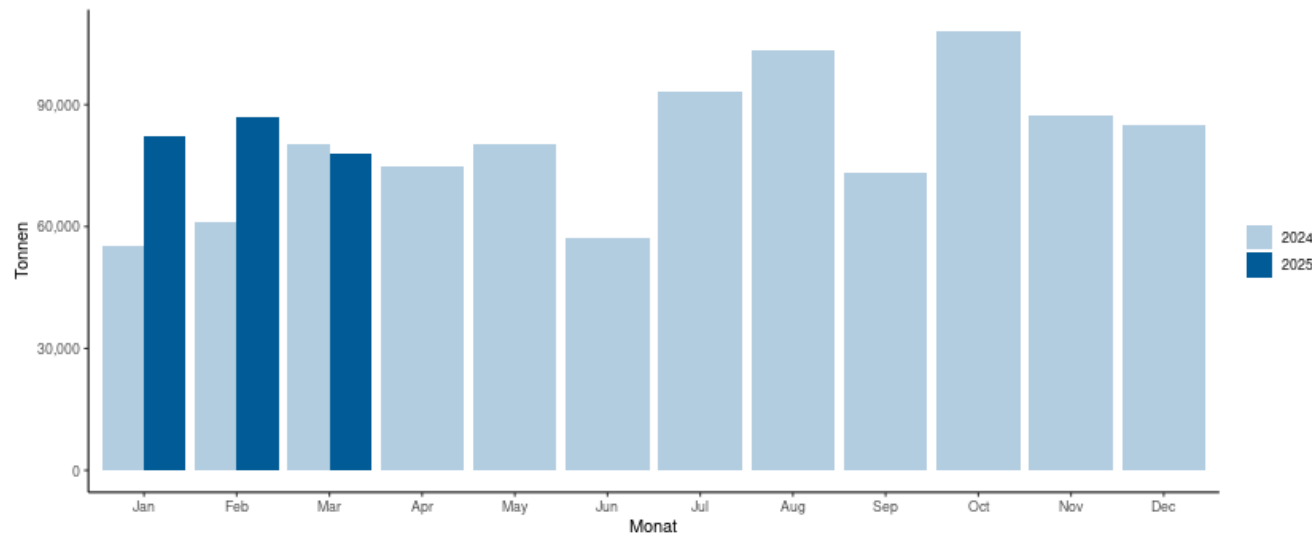
Wasserseitiger Güterumschlag in den Schweizerischen Rheinhäfen

Nach Jahren auf monatlicher Basis (2023-2025)



Wasserseitiger Güterumschlag in den Schweizerischen Rheinhäfen

Abfuhr 2024 und 2025



Schiffsumschlag nach Warengattung in Tonnen

Richtung	NST-2007	Bezeichnung	Kennzahlen	Umschlag im März			Umschlag seit Jahresbeginn		
				Monat Vorjahr	Monat aktuelles Jahr	% Diff	2024	2025	% Diff Jahr
Zufuhr	01	Landwirtschaftliche Erzeugnisse, Forstwirtschaft (inkl. Rohholz)		5,684	12,560	121.0	32,349	41,831	29.3
	02	Kohle, rohes Erdöl und -gas		–	62	/	3,217	62	-98.1
	03	Steine und Erden		36,338	37,238	2.5	103,345	97,943	-5.2
	04	Nahrungs- und Genussmittel		24,582	26,585	8.1	85,831	69,916	-18.5
	05	Textilien und Bekleidung		898	848	-5.5	3,114	2,321	-25.5
	06	Holz-, Kork- und Flechtwaren; Papier und Karton		410	577	40.7	1,011	1,712	69.4
	07	Mineralölerzeugnisse		160,492	137,928	-14.1	548,923	472,227	-14.0
	08	Chemische Erzeugnisse; Gummi- und Kunststoffwaren		16,057	19,353	20.5	61,140	55,117	-9.9
	09	Mineralerzeugnisse (u.a. Glas, Zement, Baumaterial)		561	272	-51.5	1,832	2,573	40.5
	10	Metallerzeugnisse (u.a. Eisen, Stahl)		18,950	16,828	-11.2	65,760	57,953	-11.9
	11-13	Fahrzeuge, Maschinen und übrige Güter		4,743	9,091	91.7	12,354	22,511	82.2
	14	Recyclingmaterial und Abfälle (inkl. Schrott und Abbruchmaterial)		8,104	9,038	11.5	27,341	14,971	-45.2
	16	Geräte / Material für Güterbeförderung (u.a. Verpackungen, Container)		7,879	11,799	49.8	24,737	30,439	23.0
	17-18	Sammel- und Umzugsgüter		1,212	208	-82.8	4,293	655	-84.7
	19-20	Sonstige Güter		504	521	3.3	1,499	1,582	5.5
	Summen			286,414	282,907	-1.2	976,746	871,812	-10.7

Prozentuale Werte, die grösser als 999 % sind, werden nur mit dieser Obergrenze angezeigt.
Gütergruppen ohne Umschläge werden nicht angezeigt.

Schiffsumschlag nach Warengattung in Tonnen

Richtung	NST-2007	Bezeichnung	Kennzahlen	Umschlag im März			Umschlag seit Jahresbeginn		
				Monat Vorjahr	Monat aktuelles Jahr	% Diff	2024	2025	% Diff Jahr
Abfuhr	01	Landwirtschaftliche Erzeugnisse, Forstwirtschaft (inkl. Rohholz)		7,080	6,921	-2.2	9,535	17,049	78.8
	03	Steine und Erden		2,645	4,122	55.9	8,933	22,650	153.6
	04	Nahrungs- und Genussmittel		6,367	9,571	50.3	16,798	27,766	65.3
	05	Textilien und Bekleidung		58	49	-15.3	190	117	-38.4
	06	Holz-, Kork- und Flechtwaren; Papier und Karton		1,384	865	-37.5	2,836	3,091	9.0
	07	Mineralölerzeugnisse		3,118	4,838	55.2	11,484	10,992	-4.3
	08	Chemische Erzeugnisse; Gummi- und Kunststoffwaren		5,981	4,814	-19.5	18,718	13,299	-28.9
	09	Mineralerzeugnisse (u.a. Glas, Zement, Baumaterial)		759	1,268	67.1	2,456	4,055	65.1
	10	Metallerzeugnisse (u.a. Eisen, Stahl)		1,432	2,475	72.8	2,603	5,468	110.1
	11-13	Fahrzeuge, Maschinen und übrige Güter		6,314	4,112	-34.9	16,248	12,928	-20.4
	14	Recyclingmaterial und Abfälle (inkl. Schrott und Abbruchmaterial)		36,044	27,760	-23.0	83,372	98,253	17.8
	16	Geräte / Material für Güterbeförderung (u.a. Verpackungen, Container)		8,139	10,443	28.3	21,144	29,284	38.5
	17-18	Sammel- und Umzugsgüter		327	303	-7.3	1,108	933	-15.8
	19-20	Sonstige Güter		724	475	-34.5	1,588	1,345	-15.3
	Summen			80,370	78,016	-2.9	197,014	247,231	25.5

Prozentuale Werte, die grösser als 999 % sind, werden nur mit dieser Obergrenze angezeigt.
 Gütergruppen ohne Umschläge werden nicht angezeigt.

Schiffsumschlag nach Warengattung in Tonnen

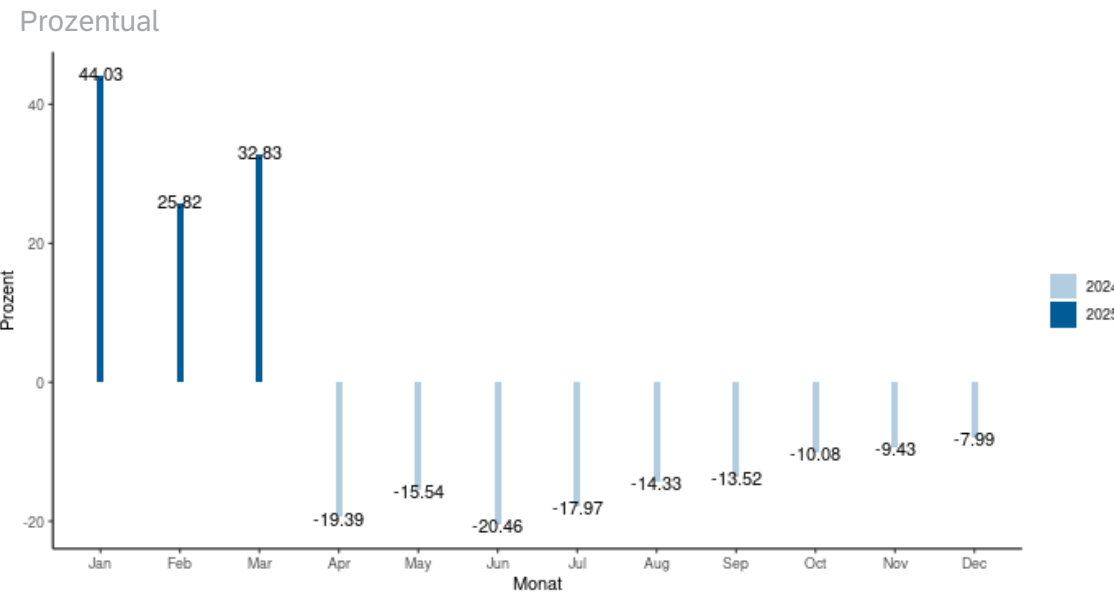
Kennzahlen	Umschlag im März			Umschlag seit Jahresbeginn		
	Monat Vorjahr	Monat aktuelles Jahr	% Diff	2024	2025	% Diff Jahr
Bez. Hafenteil						
Auhafen	120,453	114,147	-5.2	364,095	391,069	7.4
Birsfelden	115,466	114,192	-1.1	434,034	345,579	-20.4
Kleinhüningen	101,253	114,535	13.1	301,965	332,878	10.2
Übrige	29,613	18,050	-39.0	73,667	49,516	-32.8
Summen	366,784	360,923	-1.6	1,173,761	1,119,043	-4.7

* Beinhaltet die Hafenteile St. Johann (fallweise), Kesslergrube (fallweise) und Kaiseraugst.
 Prozentuale Werte, die grösser als 999 % sind, werden nur mit dieser Obergrenze angezeigt.

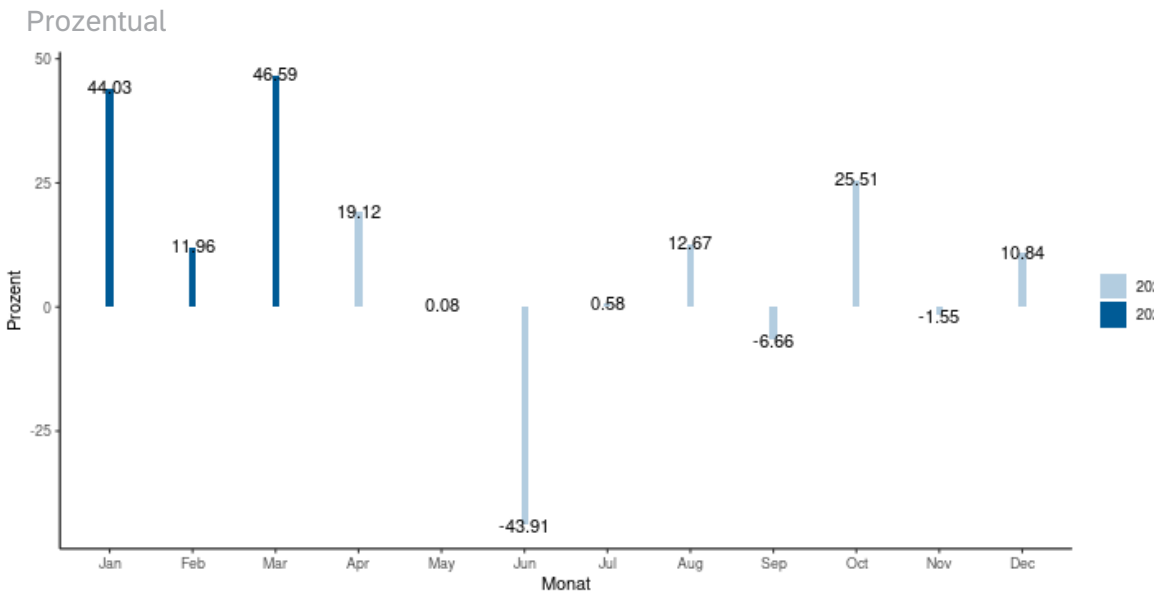
Wasserseitiger Containerumschlag in TEU

Richtung	Zufuhr						Abfuhr						Total			
	Voll / Leer		Leer		Voll		Leer		Voll		Voll		Kennzahlen			
	Kennzahlen		C20	C40	TEU	C20	C40	TEU	C20	C40	TEU	C20	C40	TEU	C20	C40
Umschlagsdatum	Umschlagsdatum															
> 01.2025	96	567	1,230	831	1,315	3,461	508	176	860	544	1,568	3,680	> 01.2025	1,979	3,626	9,231
> 02.2025	178	469	1,116	949	1,270	3,489	383	207	797	586	1,721	4,028	> 02.2025	2,096	3,667	9,430
> 03.2025	196	849	1,894	925	1,533	3,991	333	229	791	575	1,920	4,415	> 03.2025	2,029	4,531	11,091
^ 2025	470	1,885	4,240	2,705	4,118	10,941	1,224	612	2,448	1,705	5,209	12,123	^ 2025	6,104	11,824	29,752

Veränderung Vorjahr kumuliert



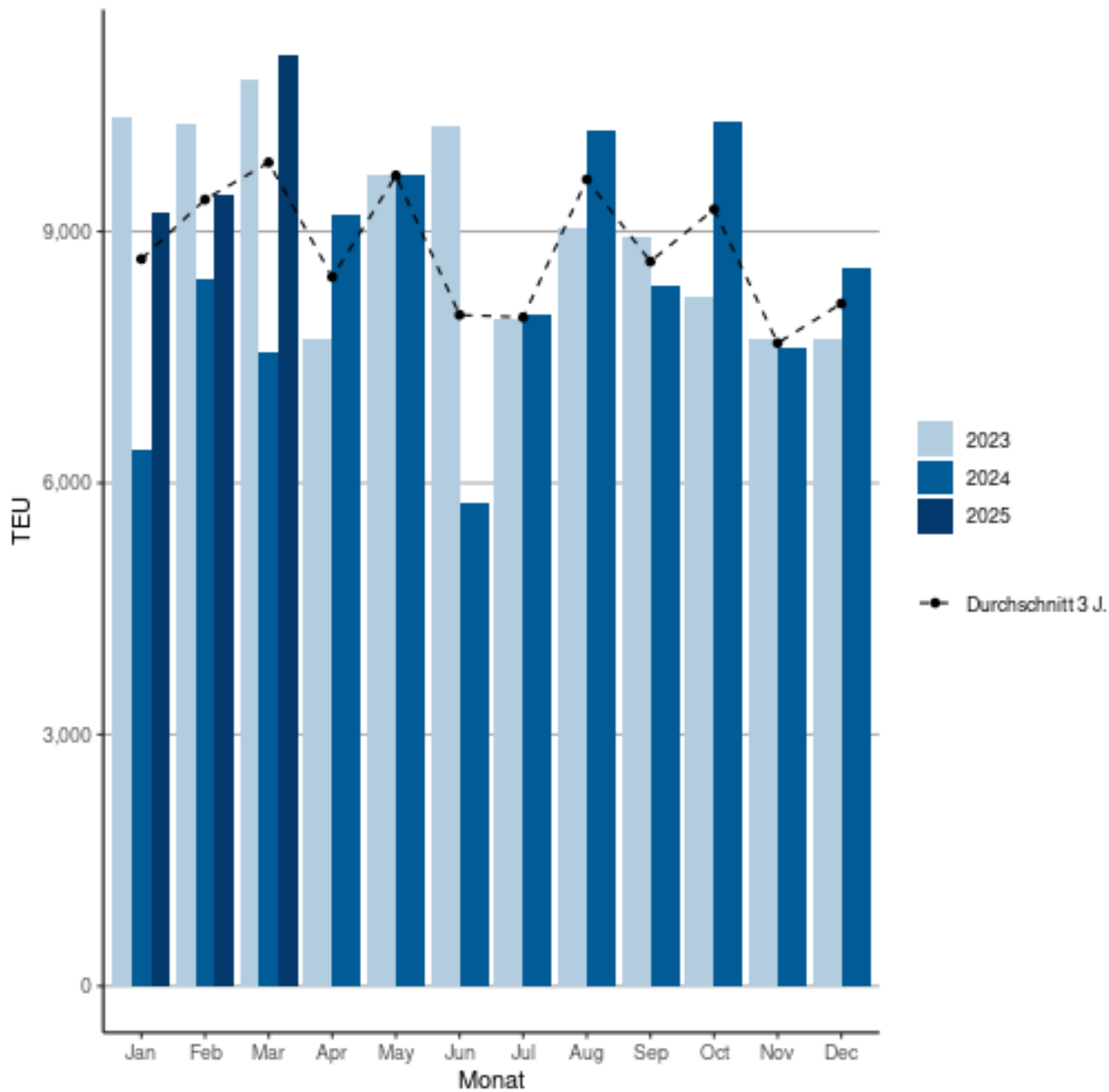
Veränderung Monat Vorjahr



Wasserseitiger Containerumschlag in TEU

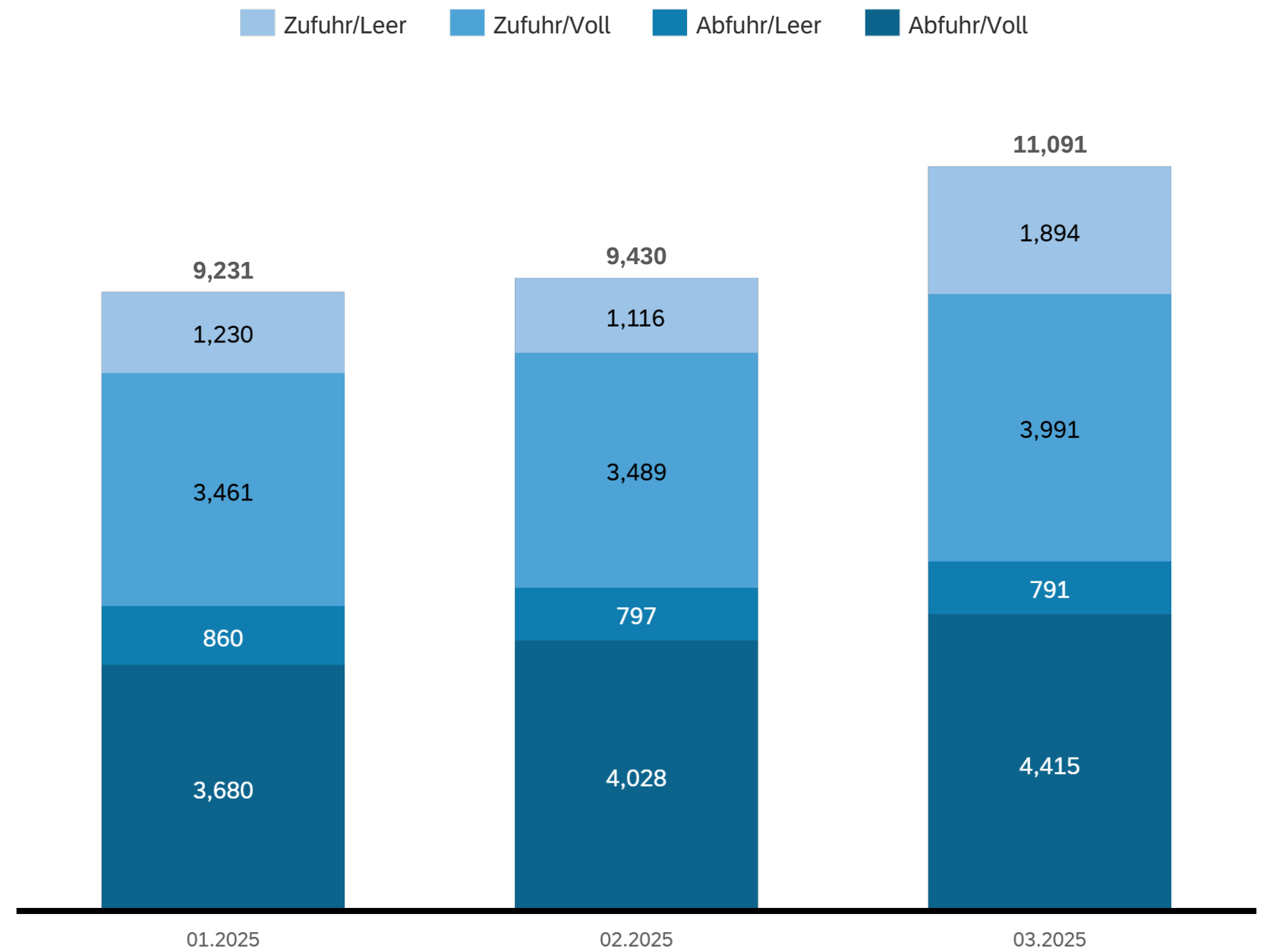
Wasserseitiger Containerumschlag

Nach Jahren auf monatlicher Basis (2023-2025)



Wasserseitiger Containerumschlag

Sortiert 1. nach Zufuhr/Abfuhr - 2. nach beladen/leer

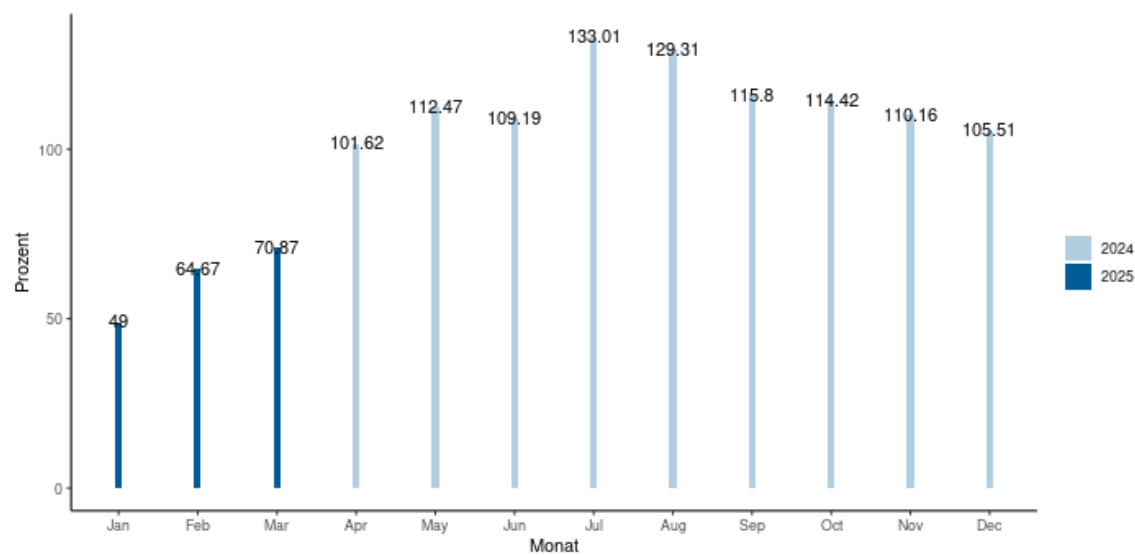


Bahnseitiger Containerumschlag in TEU

Richtung	Zufuhr			Abfuhr			Total									
	Voll / Leer	Leer		Voll		Leer		Voll								
Kennzahlen	C20	C40	TEU	C20	C40	TEU	C20	C40	TEU	Kennzahlen	C20	C40	TEU			
Umschlagsdatum																
> 01.2025	74	18	110	512	332	1,176	186	220	626	190	483	1,156	> 01.2025	962	1,053	3,068
> 02.2025	324	8	340	784	345	1,474	128	241	610	342	676	1,694	> 02.2025	1,578	1,270	4,118
> 03.2025	63	10	83	582	258	1,098	201	472	1,145	311	676	1,663	> 03.2025	1,157	1,416	3,989
^ 2025	461	36	533	1,878	935	3,748	515	933	2,381	843	1,835	4,513	^ 2025	3,697	3,739	11,175

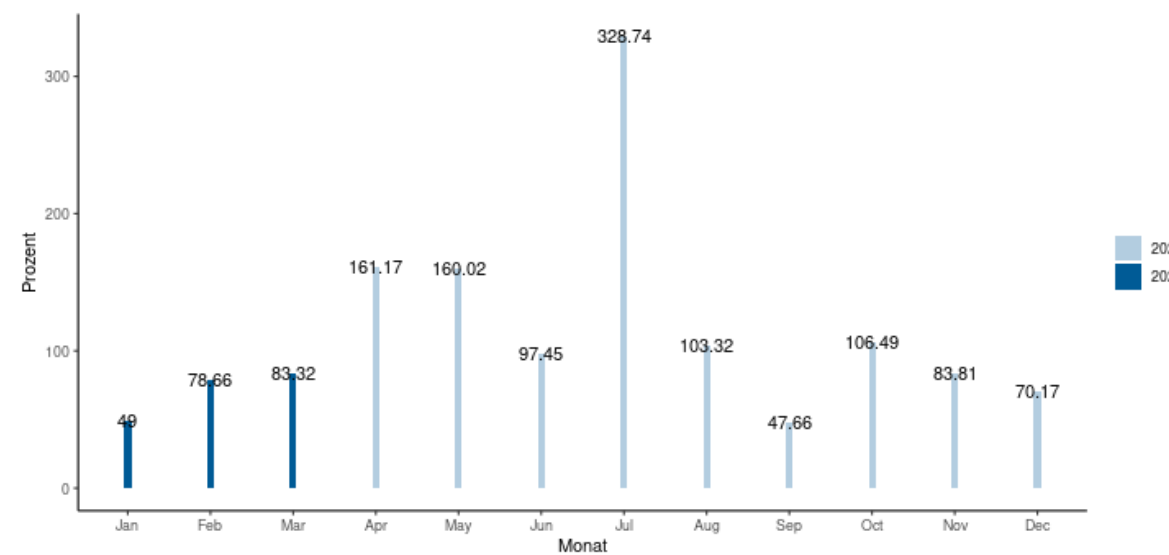
Veränderung Vorjahr kumuliert

Prozentual



Veränderung Monat Vorjahr

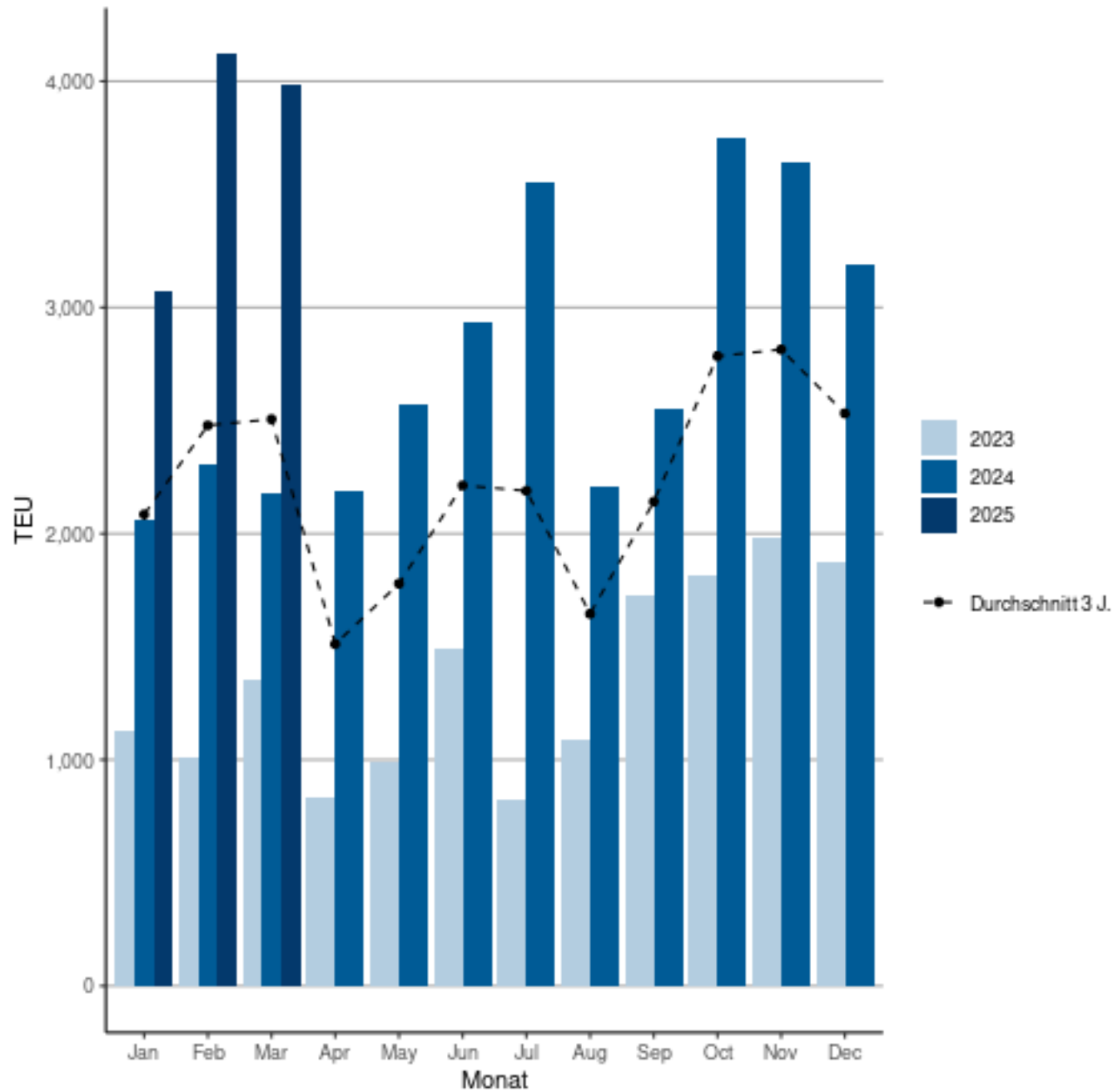
Prozentual



Bahnseitiger Containerumschlag in TEU

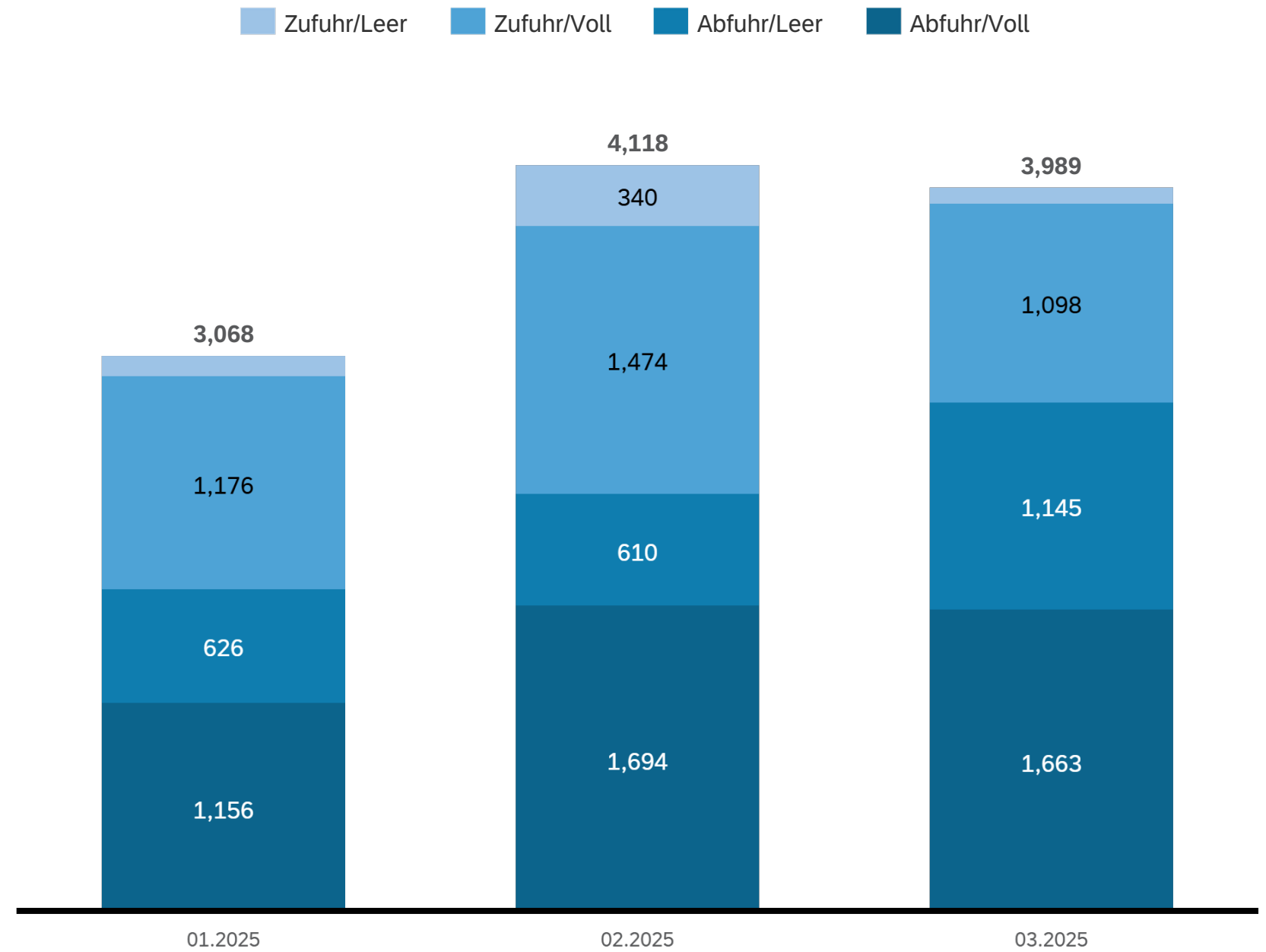
Bahnseitiger Containerumschlag

Nach Jahren auf monatlicher Basis (2023-2025)



Bahnseitiger Containerumschlag

Sortiert 1. nach Zufuhr/Abfuhr - 2. nach beladen/leer



Umgeschlagene Waren in Tonnen

NST-2007	Bezeichnung	Kennzahlen	Nettogewicht		
		Richtung	Zufuhr	Abfuhr	Summen
01.1	Getreide		11,490	–	11,490
01.2	Kartoffeln		19	–	19
01.4	Anderes frisches Obst und Gemüse sowie Hülsenfrüchte		510	17	526
01.5	Forstwirtschaftliche Erzeugnisse, Rohholz		–	6,898	6,898
01.6	Lebende Pflanzen und Blumen		38	6	44
01.7	Andere Erzeugnisse pflanzlichen Ursprungs		329	–	329
01.A	Andere Erzeugnisse tierischen Ursprungs		175	–	175
02.1	Kohle, rohes Erdöl und -gas		62	–	62
03.2	NE-Metallerze (ohne Uran- und Thoriumerze)		8	201	209
03.4	Salz und Natriumchlorid; Meerwasser		19	8	27
03.5	Sand und Kies, Steine und Erden, Ton, Natursteine		37,210	3,913	41,123
04.1	Fleisch, Fleischerzeugnisse		38	326	364
04.2	Fisch und Fischerzeugnisse, verarbeitet und haltbar gemacht		607	–	607
04.3	Obst und Gemüse, verarbeitet und haltbar gemacht		1,093	–	1,093
04.4	Tierische und pflanzliche Öle und Fette		14,387	4	14,391
04.5	Milch, Milcherzeugnisse und Speiseeis		19	1,260	1,279
04.6	Mahl- und Schälmlöhnerzeugnisse; Stärke und Stärkeerzeugnisse; Futtermittel		6,303	108	6,411
04.7	Getränke		765	9	774
04.8	Sonstige Nahrungsmittel a.n.g.* und Tabakerzeugnisse (ausser im Paketdienst oder als Sammelgut)		3,374	7,864	11,238
05.1	Textilien		229	46	275
05.2	Bekleidung und Pelzwaren		619	4	622
06.1	Holz-, Kork- und Flechtwaren (ohne Möbel)		247	513	760
06.2	Papier, Karton und Waren daraus		330	352	682
07.21	Motorbenzin und andere Leichtöle		37,006	3,050	40,056
07.22	Petroleum, Turbinenkraftstoff		7,547	–	7,547
07.23	Gas-, Dieselöl und leichtes Heizöl		90,254	1,209	91,463
07.25	Schmieröle und Fette		748	579	1,327
07.4	Feste oder wachsartige Mineralölerzeugnisse		2,372	–	2,372
08.1	Chemische Grundstoffe, mineralisch		7,802	1,518	9,320
08.2	Chemische Grundstoffe, organisch		752	–	752
08.3	Stickstoffverbindungen und Düngemittel (ausser natürlichen Düngemitteln)		8,066	–	8,066
08.4	Basiskunststoffe und synthetischer Kautschuk in Primärformen		248	1,127	1,375
08.5	Pharmazeutische, paracheimische Erzeugnisse einschliesslich Pestizide und agrochemische Erzeugnisse		1,070	1,653	2,722
08.6	Gummi- oder Kunststoffwaren		1,416	517	1,932
09.1	Glas und Glaswaren, Porzellan und keramische Erzeugnisse		244	967	1,211
09.2	Zement, Kalk, gebrannter Gips		–	151	151
09.3	Sonstige Baumaterialien und -erzeugnisse		28	149	177
10.1	Roheisen und Stahl; Ferrolegierungen und Erzeugnisse der ersten Bearbeitung von Eisen und Stahl (ohne Rohre)		8,435	210	8,644
10.2	NE-Metalle und Halbfertige daraus		6,340	258	6,598
10.3	Rohre und Hohlprofile; Rohrform, Rohrverschluss und Rohrverbindungsstücke		73	190	263
10.4	Stahl- und Leichtmetallbauerzeugnisse		23	16	40
10.5	Sonstige Metallerzeugnisse		1,956	1,801	3,757
11.1	Land- und forstwirtschaftliche Maschinen		60	–	60
11.2	Haushaltsgeräte a.n.g.* (Weisse Ware)		868	221	1,089
11.4	Geräte der Elektrizitätserzeugung und -verteilung u.Ä.		109	–	109
11.6	Rundfunk- und Fernsehgeräte; Geräte zur Bild- und Tonaufzeichnung oder -wiedergabe (Braune Ware)		–	5	5
11.7	Medizin-, Mess-, steuerungs- und regelungstechnische Erzeugnisse; optische Erzeugnisse; Uhren		10	70	80
11.8	Sonstige Maschinen, Werkzeugmaschinen und Teile dafür		1,784	2,281	4,065
12.1	Erzeugnisse der Automobilindustrie		112	187	299
12.2	Sonstige Fahrzeuge		336	428	765
13.1	Möbel		2,845	118	2,963
13.2	Sonstige Erzeugnisse		2,967	802	3,769
14.12	Sonstige Abfälle		55	2,120	2,175
14.13	Eisen-/Stahlschrott (Abfall)		–	8,244	8,244
14.21	Erdaushub, Mischabbruchgranulat (inkl. Asphaltabbruch)		–	11,446	11,446
14.22	Eisen-/Stahlschrott (Recycling)		7,951	5,838	13,789
14.25	Sonstiges Recyclingmaterial		1,032	113	1,144
16.1	Container und Wechselbehälter im Einsatz, leer		0	0	0
16.2	Paletten und anderes Verpackungsmaterial im Einsatz, leer		11,799	10,443	22,243
17.5	Sonstige nichtmarktbestimmte Güter a.n.g.*		208	303	512
19.2	Sonstige nicht identifizierbare Güter		521	475	995
Summen			282,907	78,016	360,923

* a.n.g. - anderweitig nicht genannt