

Schiffsumschlag nach Warengattung in Tonnen

			Kennzahlen	Nettogewicht											
			Umschlagsdatum	2025	01.2025	02.2025	03.2025	04.2025	05.2025	06.2025	07.2025	08.2025	09.2025	10.2025	11.2025
Richtung	NST-2007	Bezeichnung													
Zufuhr	01	Landwirtschaftliche Erzeugnisse, Forstwirtschaft (inkl. Rohholz)		167 131	20 807	8 464	12 560	17 046	20 691	15 569	19 297	8 324	8 388	16 281	19 702
	02	Kohle, rohes Erdöl und -gas		6 055	–	–	62	–	–	2 434	34	3 525	–	–	–
	03	Steine und Erden		477 577	21 723	38 981	37 238	37 789	39 250	48 997	49 104	46 844	52 295	56 942	48 414
	04	Nahrungs- und Genussmittel		264 721	22 547	20 789	26 585	19 344	25 736	26 865	20 020	29 515	31 917	19 523	21 879
	05	Textilien und Bekleidung		9 101	740	733	848	650	1 116	548	1 018	995	1 037	838	578
	06	Holz-, Kork- und Flechtwaren; Papier und Karton		6 193	718	417	577	488	775	557	668	398	526	421	648
	07	Mineralölerzeugnisse		1 825 997	188 812	145 488	137 928	126 585	169 130	189 632	162 197	183 946	145 301	156 001	220 978
	08	Chemische Erzeugnisse; Gummi- und Kunststoffwaren		247 085	21 445	14 333	19 353	23 173	21 388	25 802	27 421	26 528	25 047	22 966	19 627
	09	Mineralerzeugnisse (u.a. Glas, Zement, Baumaterial)		5 416	1 770	531	272	489	832	86	333	323	217	250	313
	10	Metallerzeugnisse (u.a. Eisen, Stahl)		218 373	17 390	23 735	16 828	16 465	21 013	15 079	19 241	22 526	19 080	21 439	25 576
	11-13	Fahrzeuge, Maschinen und übrige Güter		71 634	5 966	7 439	9 091	7 793	7 352	5 192	6 508	5 926	5 202	5 653	5 512
	14	Recyclingmaterial und Abfälle (inkl. Schrott und Abbruchmaterial)		52 213	4 082	1 851	9 038	5 810	6 682	7 974	5 349	5 725	–	3 692	2 009
	16	Geräte / Material für Güterbeförderung (u.a. Verpackungen, Container)		109 237	9 394	9 245	11 799	10 541	11 612	8 608	11 064	9 570	8 603	9 388	9 413
	17-18	Sammel- und Umzugsgüter		1 552	264	178	208	296	419	64	52	59	11	–	2
	19-20	Sonstige Güter		6 423	489	573	521	499	544	474	768	733	865	670	286
	Summen			3 468 707	316 147	272 758	282 907	266 968	326 542	347 881	323 073	344 935	298 489	314 066	374 940

* Gruppe 15 wird nicht verwendet, deswegen wird diese Gruppe nicht angezeigt.



Schiffsumschlag nach Warengattung in Tonnen

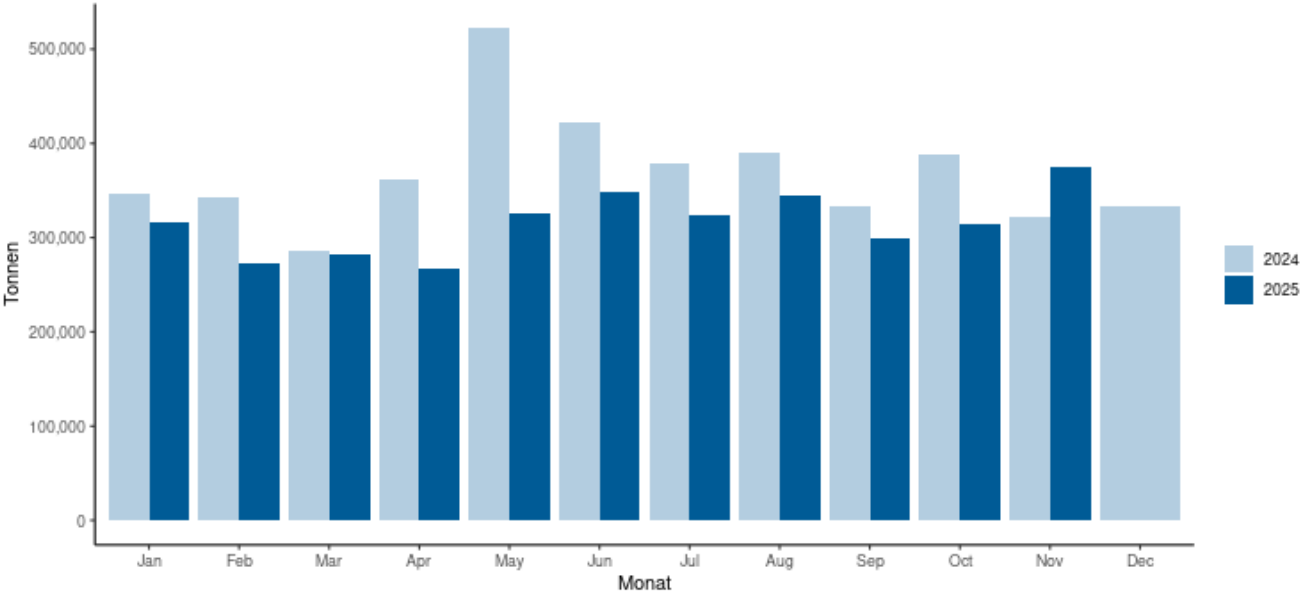
			Kennzahlen	Nettogewicht											
			Umschlagsdatum	2025	01.2025	02.2025	03.2025	04.2025	05.2025	06.2025	07.2025	08.2025	09.2025	10.2025	11.2025
Richtung	NST-2007	Bezeichnung													
Abfuhr	01	Landwirtschafte Erzeugnisse, Forstwirtschaft (inkl. Rohholz)		34 938	3 836	6 292	6 921	5 988	3 896	2 643	623	373	1 161	1 203	2 002
	03	Steine und Erden		66 488	13 578	4 950	4 122	4 503	8 212	5 419	1 228	6 569	5 735	9 547	2 626
	04	Nahrungs- und Genussmittel		97 681	8 816	9 407	9 636	8 048	9 903	7 915	8 279	8 768	8 155	10 034	8 721
	05	Textilien und Bekleidung		999	38	30	42	491	72	30	24	104	80	54	35
	06	Holz-, Kork- und Flechtwaren; Papier und Karton		8 161	1 084	1 143	865	775	1 159	782	474	722	486	328	344
	07	Mineralölerzeugnisse		83 480	3 539	2 615	4 838	4 333	10 923	10 388	6 394	10 199	10 467	8 759	11 024
	08	Chemische Erzeugnisse; Gummi- und Kunststoffwaren		42 810	4 365	4 092	4 750	4 029	5 271	3 599	4 274	2 854	2 345	3 687	3 544
	09	Mineralerzeugnisse (u.a. Glas, Zement, Baumaterial)		10 618	1 285	1 503	1 268	657	1 319	616	1 277	557	716	1 043	378
	10	Metallerzeugnisse (u.a. Eisen, Stahl)		21 777	1 555	1 439	2 475	2 077	2 061	1 657	1 692	2 160	2 724	1 550	2 387
	11-13	Fahrzeuge, Maschinen und übrige Güter		49 014	4 190	4 626	4 119	3 947	5 934	4 547	5 403	3 123	3 320	5 220	4 584
	14	Recyclingmaterial und Abfälle (inkl. Schrott und Abbruchmaterial)		391 371	29 977	40 515	27 760	27 808	33 860	33 384	37 219	37 685	45 807	39 714	37 642
	16	Geräte / Material für Güterbeförderung (u.a. Verpackungen, Container)		100 398	9 158	9 682	10 443	9 086	10 831	8 035	9 229	7 521	8 358	10 105	7 951
	17-18	Sammel- und Umzugsgüter		3 870	489	140	303	993	559	1 048	62	94	180	–	1
	19-20	Sonstige Güter		6 206	387	483	475	374	1 068	723	623	281	578	520	694
	Summen			917 809	82 298	86 917	78 016	73 109	95 067	80 789	76 800	81 009	90 111	91 763	81 931

* Gruppe 15 wird nicht verwendet, deswegen wird diese Gruppe nicht angezeigt.

Schiffsumschlag nach Warengattung in Tonnen

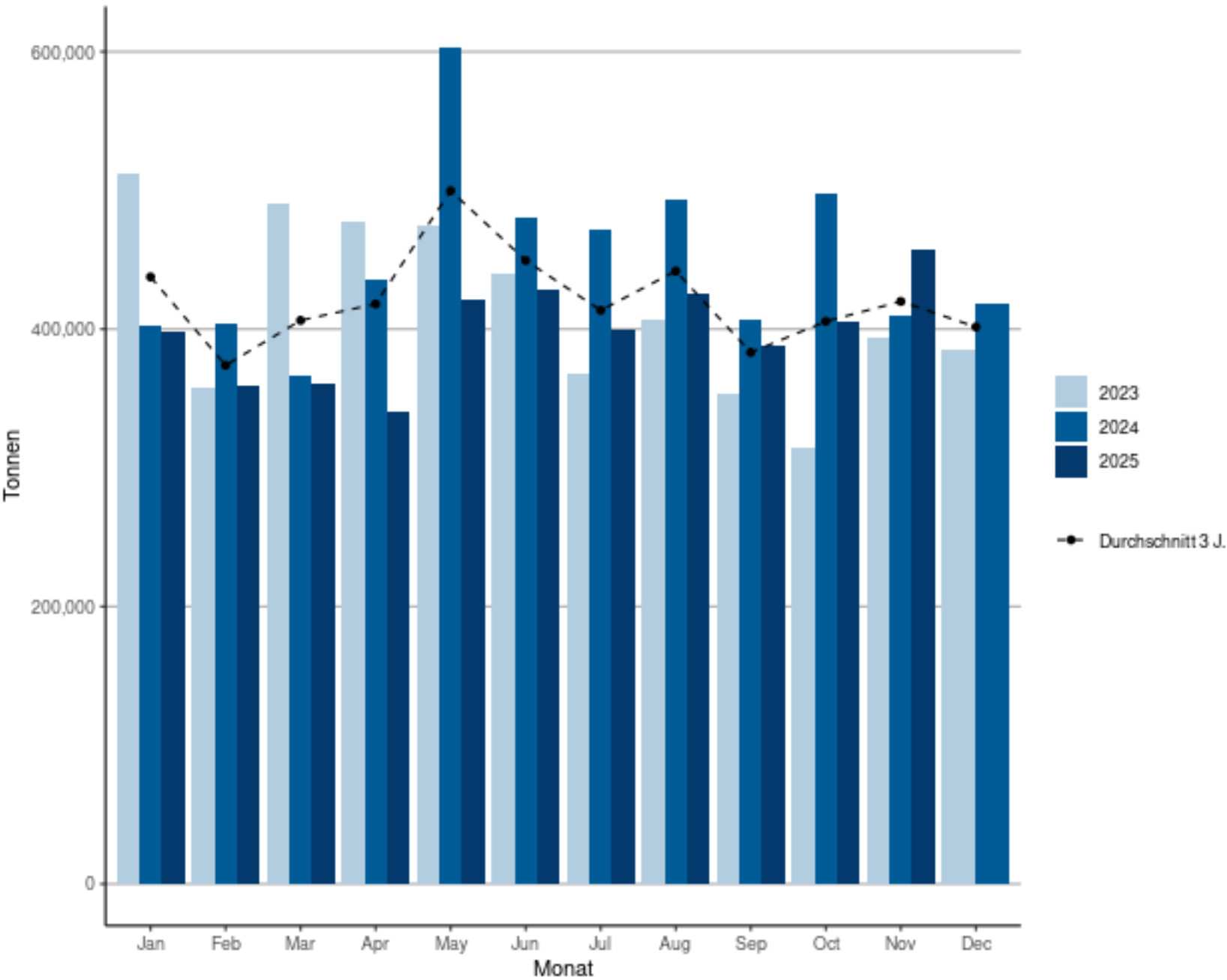
Wasserseitiger Güterumschlag in den Schweizerischen Rheinhäfen

Zufuhr 2024 und 2025



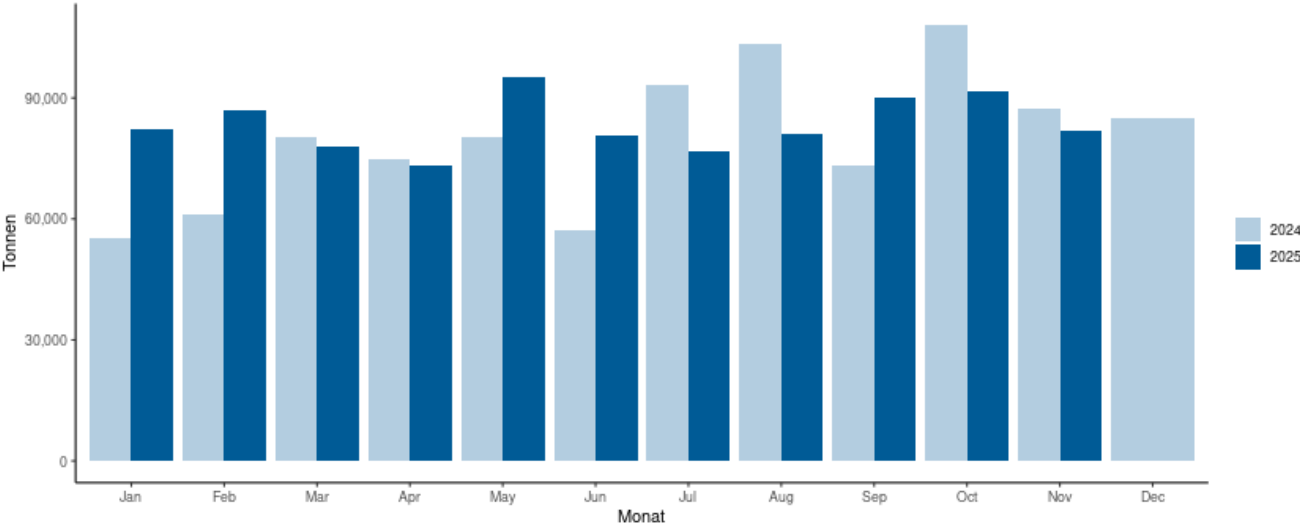
Wasserseitiger Güterumschlag in den Schweizerischen Rheinhäfen

Nach Jahren auf monatlicher Basis (2023-2025)



Wasserseitiger Güterumschlag in den Schweizerischen Rheinhäfen

Abfuhr 2024 und 2025



Schiffsumschlag nach Warengattung in Tonnen

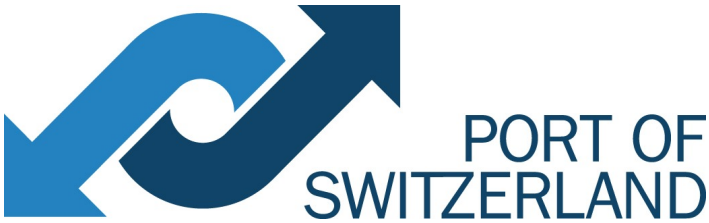
			Umschlag im November			Umschlag seit Jahresbeginn		
Kennzahlen			Monat Vorjahr	Monat aktuelles Jahr	% Diff	2024	2025	% Diff Jahr
Richtung	NST-2007	Bezeichnung						
Zufuhr	01	Landwirtschafte Erzeugnisse, Forstwirtschaft (inkl. Rohholz)	36 600	19 702	-46,2	146 935	167 131	13,7
	02	Kohle, rohes Erdöl und -gas	–	–	–	11 617	6 055	-47,9
	03	Steine und Erden	44 624	48 414	8,5	459 661	477 577	3,9
	04	Nahrungs- und Genussmittel	30 136	21 879	-27,4	315 330	264 721	-16,0
	05	Textilien und Bekleidung	630	578	-8,2	9 716	9 101	-6,3
	06	Holz-, Kork- und Flechtwaren; Papier und Karton	573	648	13,1	4 845	6 193	27,8
	07	Mineralölerzeugnisse	154 066	220 978	43,4	2 402 339	1 825 997	-24,0
	08	Chemische Erzeugnisse; Gummi- und Kunststoffwaren	19 821	19 627	-1,0	240 563	247 085	2,7
	09	Mineralerzeugnisse (u.a. Glas, Zement, Baumaterial)	618	313	-49,3	4 840	5 416	11,9
	10	Metallerzeugnisse (u.a. Eisen, Stahl)	14 564	25 576	75,6	225 910	218 373	-3,3
	11-13	Fahrzeuge, Maschinen und übrige Güter	4 687	5 512	17,6	48 673	71 634	47,2
	14	Recyclingmaterial und Abfälle (inkl. Schrott und Abbruchmaterial)	8 024	2 009	-75,0	110 154	52 213	-52,6
	16	Geräte / Material für Güterbeförderung (u.a. Verpackungen, Container)	7 071	9 413	33,1	96 700	109 237	13,0
	17-18	Sammel- und Umzugsgüter	61	2	-97,0	12 829	1 552	-87,9
	19-20	Sonstige Güter	375	286	-23,6	6 388	6 423	0,6
	Summen		321 851	374 940	16,5	4 096 501	3 468 707	-15,3

Prozentuale Werte, die grösser als 999 % sind, werden nur mit dieser Obergrenze angezeigt.
Gütergruppen ohne Umschläge werden nicht angezeigt.

Schiffsumschlag nach Warengattung in Tonnen

			Umschlag im November			Umschlag seit Jahresbeginn		
Kennzahlen			Monat Vorjahr	Monat aktuelles Jahr	% Diff	2024	2025	% Diff Jahr
Richtung	NST-2007	Bezeichnung						
Abfuhr	01	Landwirtschaftliche Erzeugnisse, Forstwirtschaft (inkl. Rohholz)	2 601	2 002	-23,1	28 647	34 938	22,0
	03	Steine und Erden	6 945	2 626	-62,2	83 523	66 488	-20,4
	04	Nahrungs- und Genussmittel	7 372	8 721	18,3	77 814	97 681	25,5
	05	Textilien und Bekleidung	74	35	-52,7	743	999	34,4
	06	Holz-, Kork- und Flechtwaren; Papier und Karton	758	344	-54,7	11 151	8 161	-26,8
	07	Mineralölerzeugnisse	5 262	11 024	109,5	47 585	83 480	75,4
	08	Chemische Erzeugnisse; Gummi- und Kunststoffwaren	5 847	3 544	-39,4	61 665	42 810	-30,6
	09	Mineralerzeugnisse (u.a. Glas, Zement, Baumaterial)	718	378	-47,3	15 254	10 618	-30,4
	10	Metallerzeugnisse (u.a. Eisen, Stahl)	1 606	2 387	48,6	15 173	21 777	43,5
	11-13	Fahrzeuge, Maschinen und übrige Güter	5 567	4 584	-17,7	55 552	49 014	-11,8
	14	Recyclingmaterial und Abfälle (inkl. Schrott und Abbruchmaterial)	41 373	37 642	-9,0	373 557	391 371	4,8
	16	Geräte / Material für Güterbeförderung (u.a. Verpackungen, Container)	8 215	7 951	-3,2	88 697	100 398	13,2
	17-18	Sammel- und Umzugsgüter	174	1	-99,4	6 472	3 870	-40,2
	19-20	Sonstige Güter	957	694	-27,5	8 950	6 206	-30,7
	Summen		87 468	81 931	-6,3	874 781	917 809	4,9

Prozentuale Werte, die grösser als 999 % sind, werden nur mit dieser Obergrenze angezeigt.
Gütergruppen ohne Umschläge werden nicht angezeigt.



Schiffsumschlag nach Warengattung in Tonnen

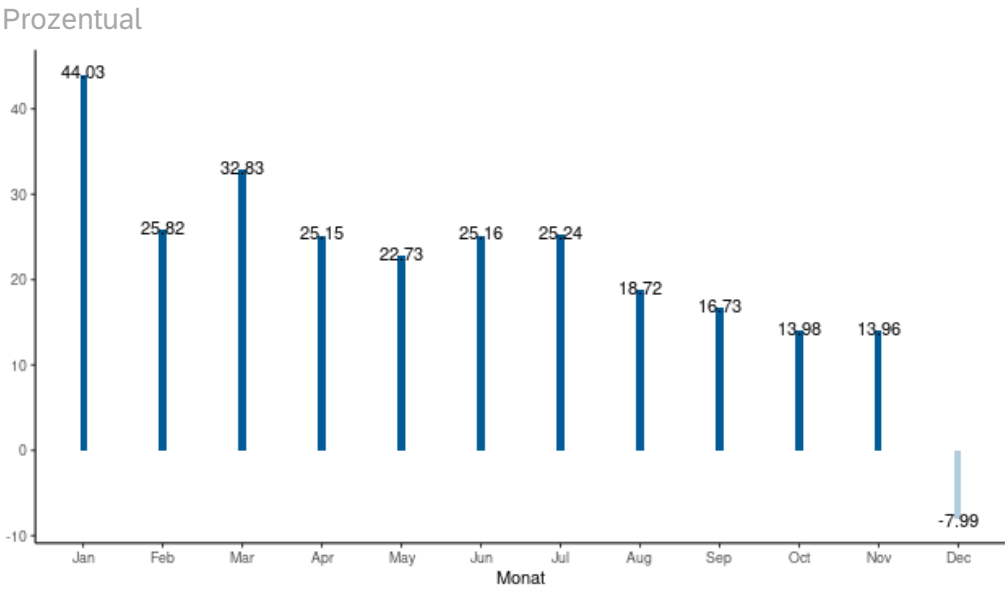
Kennzahlen	Umschlag im November			Umschlag seit Jahresbeginn		
	Monat Vorjahr	Monat aktuelles Jahr	% Diff	2024	2025	% Diff Jahr
Bez. Hafenteil						
Auhafen	116 908	124 258	6,3	1 584 250	1 380 186	-12,9
Birsfelden	141 784	204 971	44,6	1 902 961	1 593 322	-16,3
Kleinhüningen	129 700	108 006	-16,7	1 209 753	1 170 513	-3,2
Übrige	20 927	19 635	-6,2	274 318	242 495	-11,6
Summen	409 319	456 871	11,6	4 971 281	4 386 517	-11,8

* Beinhaltet die Hafenteile St. Johann / Steiger IWB (fallweise) und Kaiseraugst.
Prozentuale Werte, die grösser als 999 % sind, werden nur mit dieser Obergrenze angezeigt.

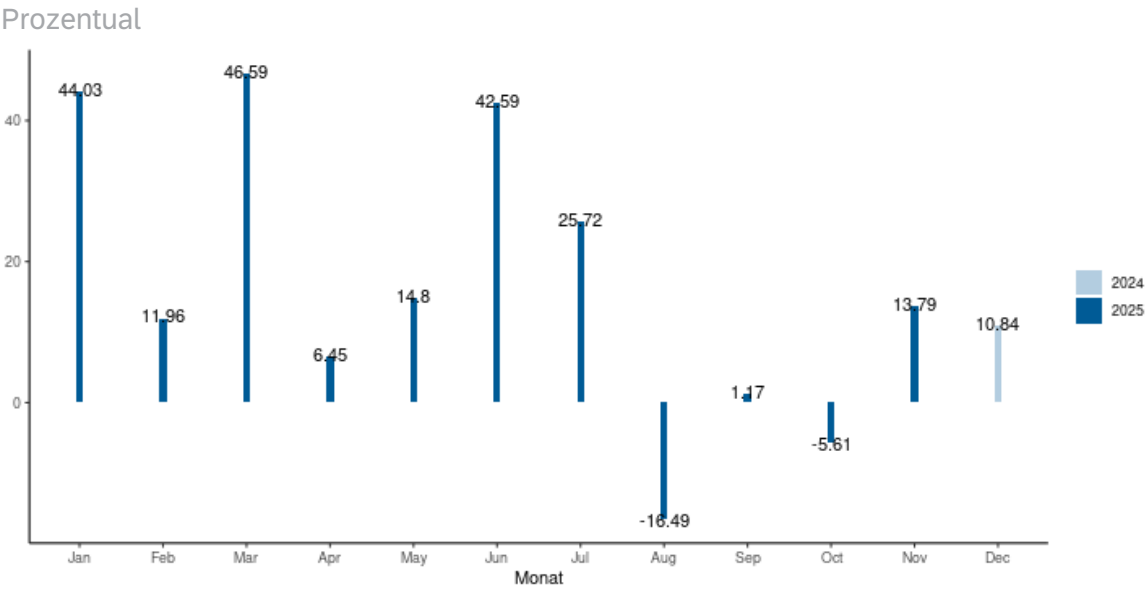
Wasserseitiger Containerumschlag in TEU

Richtung		Zufuhr			Abfuhr								Total					
Voll / Leer		Leer		Voll			Leer			Voll								
Kennzahlen		C20	C40	TEU	C20	C40	TEU	C20	C40	TEU	C20	C40	TEU	Kennzahlen	C20	C40	TEU	
Umschlagsdatum														Umschlagsdatum				
>	01.2025	96	567	1 230	831	1 315	3 461	508	176	860	544	1 568	3 680	>	01.2025	1 979	3 626	9 231
>	02.2025	178	469	1 116	949	1 270	3 489	383	207	797	586	1 721	4 028	>	02.2025	2 096	3 667	9 430
>	03.2025	196	849	1 894	925	1 533	3 991	333	229	791	575	1 920	4 415	>	03.2025	2 029	4 531	11 091
>	04.2025	67	563	1 193	1 056	1 508	4 072	456	91	638	481	1 702	3 885	>	04.2025	2 060	3 864	9 788
>	05.2025	144	653	1 450	1 336	1 455	4 246	474	84	642	563	2 100	4 763	>	05.2025	2 517	4 292	11 101
>	06.2025	109	574	1 257	887	1 033	2 953	398	54	506	495	1 496	3 487	>	06.2025	1 889	3 157	8 203
>	07.2025	247	829	1 905	1 136	1 222	3 580	617	73	763	528	1 640	3 808	>	07.2025	2 528	3 764	10 056
>	08.2025	69	740	1 549	918	1 149	3 216	412	105	622	337	1 394	3 125	>	08.2025	1 736	3 388	8 512
>	09.2025	333	365	1 063	848	1 181	3 210	344	306	956	437	1 388	3 213	>	09.2025	1 962	3 240	8 442
>	10.2025	125	779	1 683	992	1 009	3 010	391	357	1 105	573	1 681	3 935	>	10.2025	2 081	3 826	9 733
>	11.2025	301	774	1 849	930	957	2 844	525	85	695	426	1 422	3 270	>	11.2025	2 182	3 238	8 658
>	2025	1 865	7 162	16 189	10 808	13 632	38 072	4 841	1 767	8 375	5 545	18 032	41 609	>	2025	23 059	40 593	104 245

Veränderung Vorjahr kumuliert



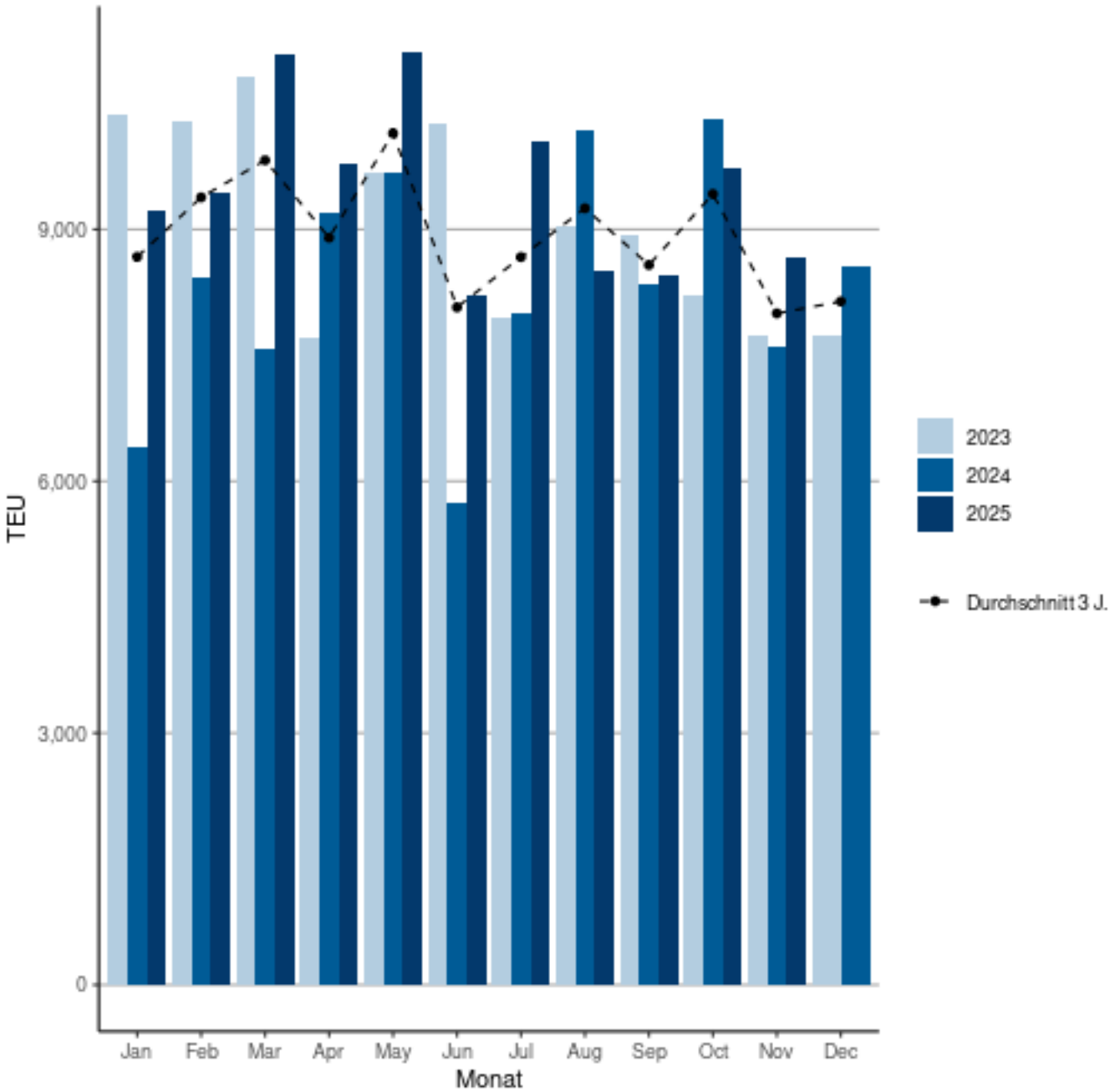
Veränderung Monat Vorjahr



Wasserseitiger Containerumschlag in TEU

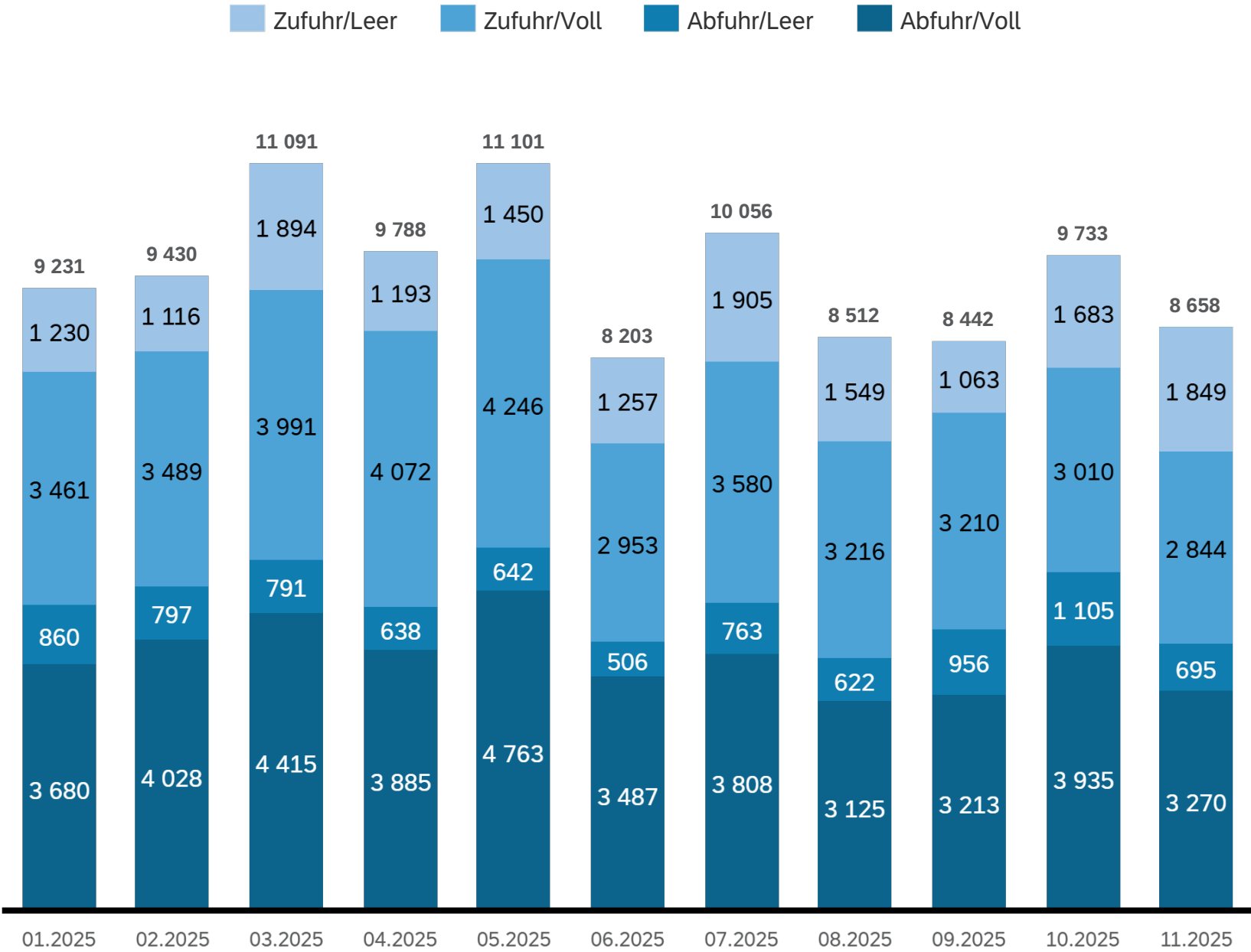
Wasserseitiger Containerumschlag

Nach Jahren auf monatlicher Basis (2023-2025)



Wasserseitiger Containerumschlag

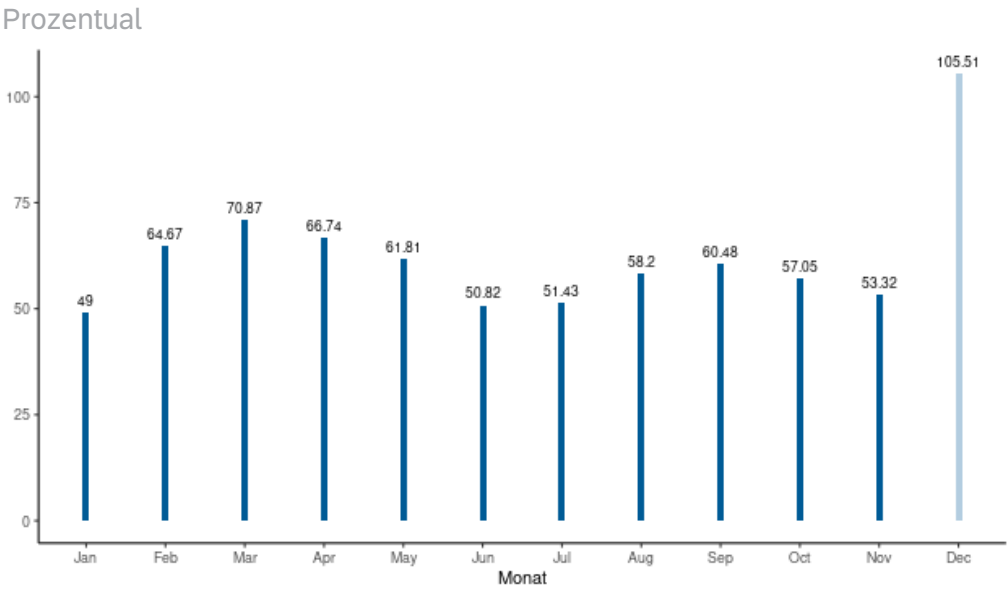
Sortiert 1. nach Zufuhr/Abfuhr - 2. nach beladen/leer



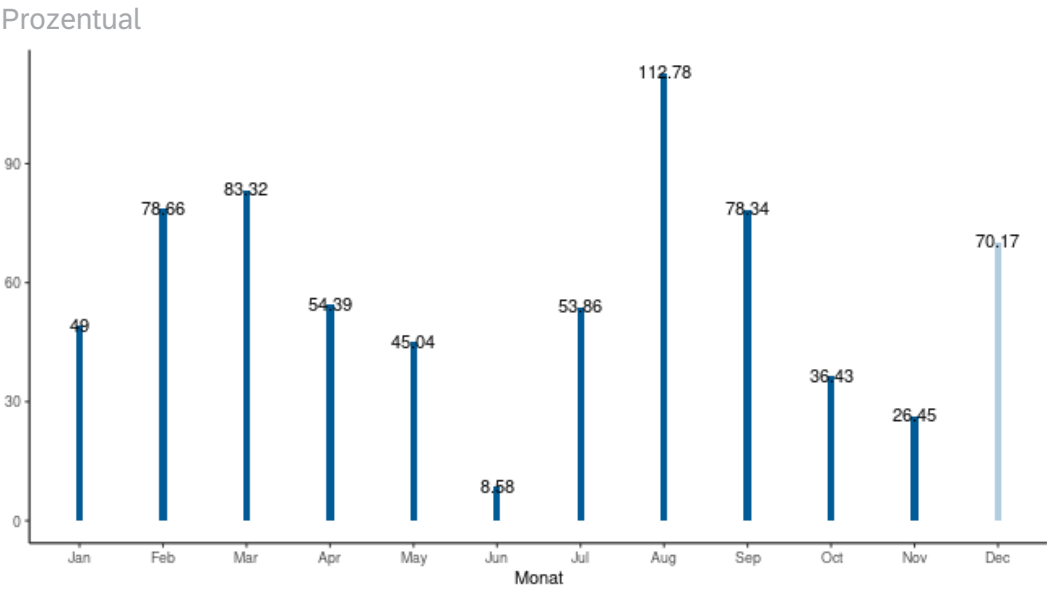
Bahnseitiger Containerumschlag in TEU

Richtung	Zufuhr						Abfuhr						Total			
Voll / Leer	Leer			Voll			Leer			Voll						
Kennzahlen	C20	C40	TEU	C20	C40	TEU	C20	C40	TEU	C20	C40	TEU	Kennzahlen	C20	C40	TEU
Umschlagsdatum													Umschlagsdatum			
➤ 01.2025	74	18	110	512	332	1 176	186	220	626	190	483	1 156	➤ 01.2025	962	1 053	3 068
➤ 02.2025	324	8	340	784	345	1 474	128	241	610	342	676	1 694	➤ 02.2025	1 578	1 270	4 118
➤ 03.2025	63	10	83	582	258	1 098	201	472	1 145	311	676	1 663	➤ 03.2025	1 157	1 416	3 989
➤ 04.2025	287	18	323	601	261	1 123	71	222	515	190	612	1 414	➤ 04.2025	1 149	1 113	3 375
➤ 05.2025	188	23	234	669	311	1 291	117	219	555	342	652	1 646	➤ 05.2025	1 316	1 205	3 726
➤ 06.2025	185	4	193	574	338	1 250	148	123	394	255	549	1 353	➤ 06.2025	1 162	1 014	3 190
➤ 07.2025	497	83	663	739	424	1 587	298	308	914	914	692	2 298	➤ 07.2025	2 448	1 507	5 462
➤ 08.2025	361	11	383	695	347	1 389	314	427	1 168	652	551	1 754	➤ 08.2025	2 022	1 336	4 694
➤ 09.2025	473	103	679	622	361	1 344	544	157	858	628	522	1 672	➤ 09.2025	2 267	1 143	4 553
➤ 10.2025	544	72	688	698	262	1 222	484	498	1 480	751	489	1 729	➤ 10.2025	2 477	1 321	5 119
➤ 11.2025	454	5	464	707	251	1 209	456	316	1 088	740	554	1 848	➤ 11.2025	2 357	1 126	4 609
⤴ 2025	3 450	355	4 160	7 183	3 490	14 163	2 947	3 203	9 353	5 315	6 456	18 227	⤴ 2025	18 895	13 504	45 903

Veränderung Vorjahr kumuliert



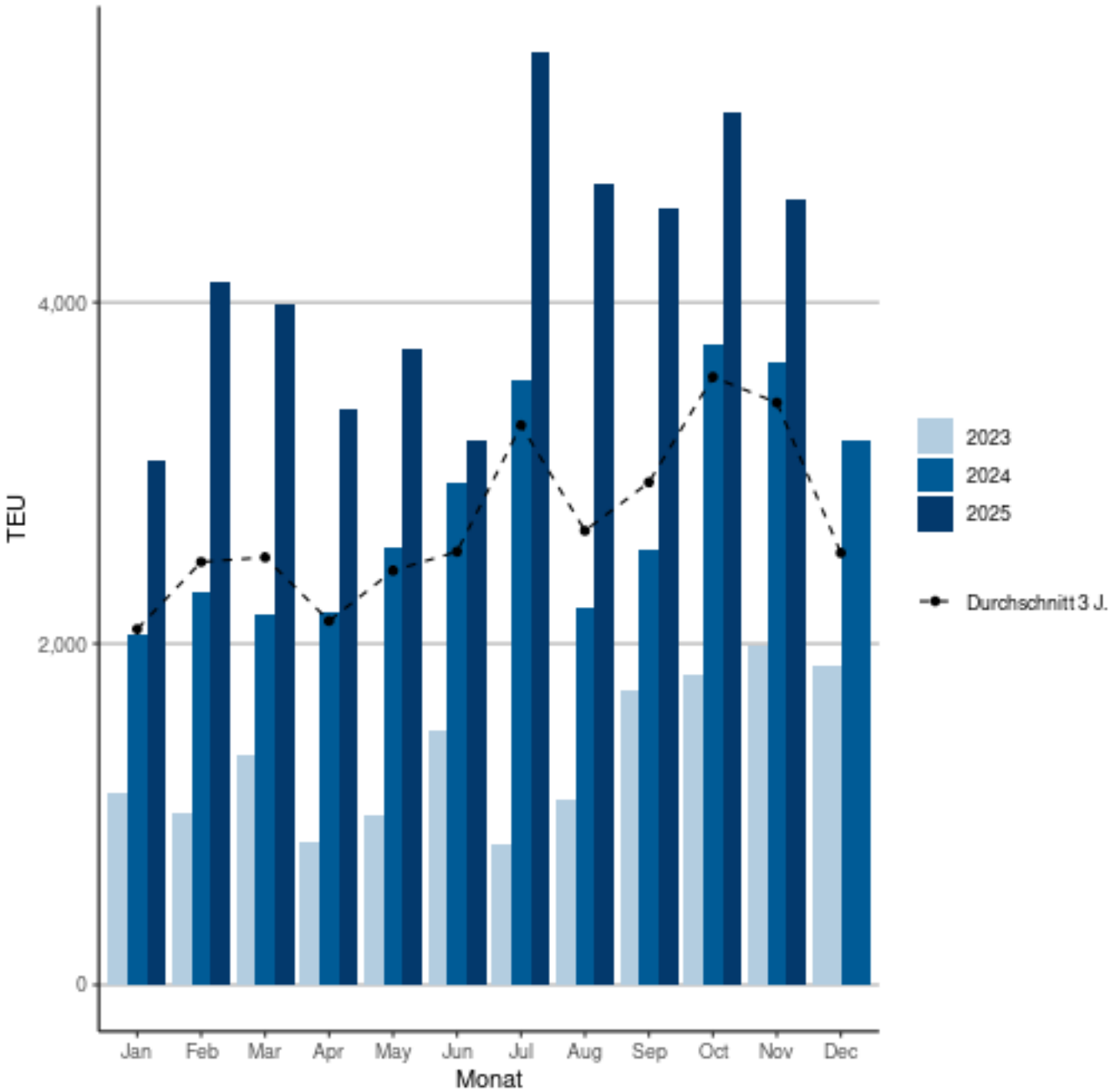
Veränderung Monat Vorjahr



Bahnseitiger Containerumschlag in TEU

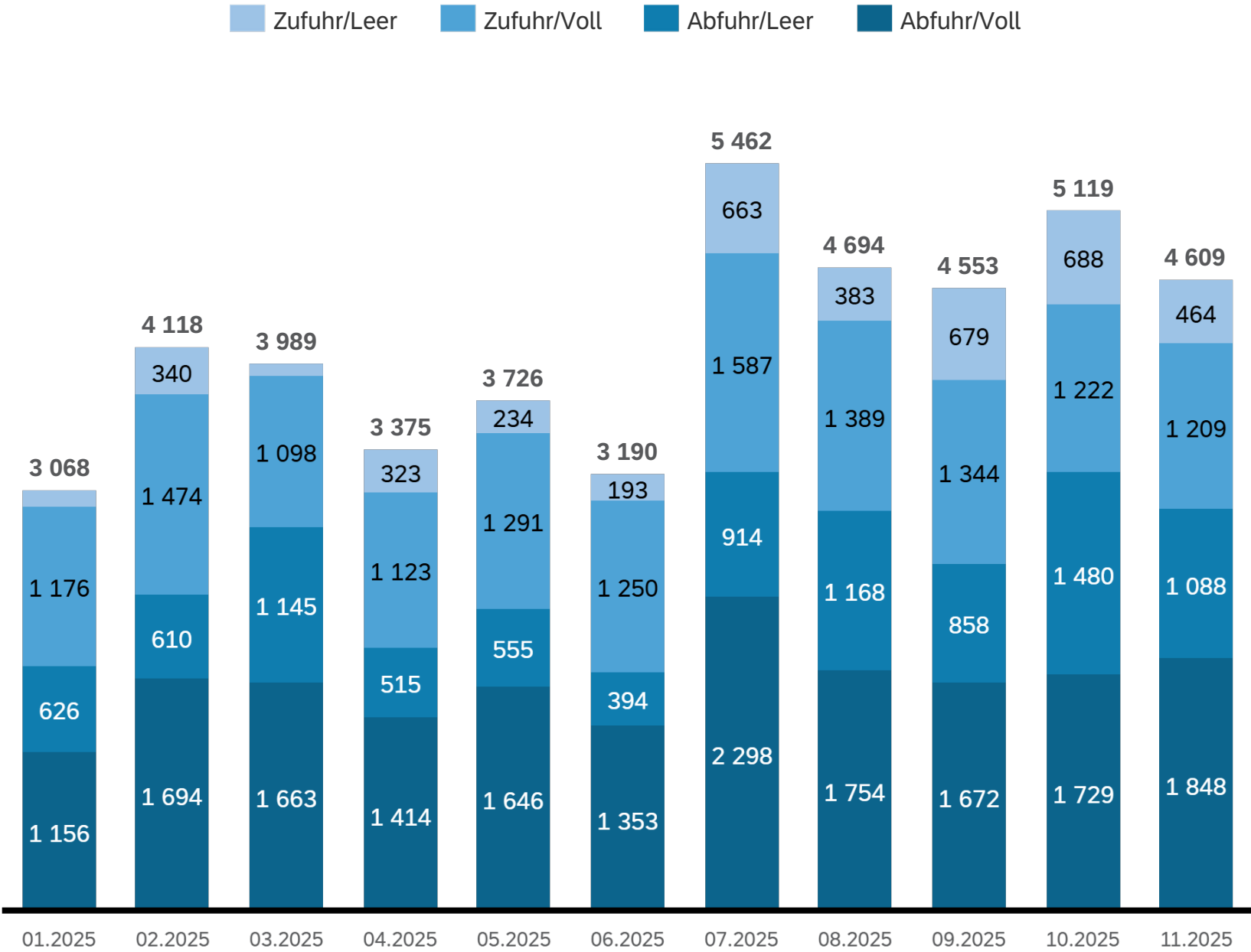
Bahnseitiger Containerumschlag

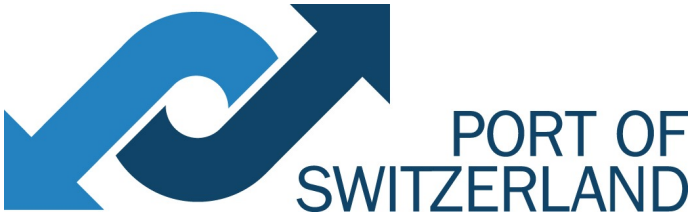
Nach Jahren auf monatlicher Basis (2023-2025)



Bahnseitiger Containerumschlag

Sortiert 1. nach Zufuhr/Abfuhr - 2. nach beladen/leer





Umgeschlagene Waren in Tonnen

		Kennzahlen	Nettogewicht		
		Richtung	Zufuhr	Abfuhr	Summen
NST-2007	Bezeichnung				
01.1	Getreide		17 939	–	17 939
01.4	Anderes frisches Obst und Gemüse sowie Hülsenfrüchte		786	17	803
01.5	Forstwirtschaftliche Erzeugnisse, Rohholz		–	1 924	1 924
01.7	Andere Erzeugnisse pflanzlichen Ursprungs		853	–	853
01.A	Andere Erzeugnisse tierischen Ursprungs		125	12	137
01.B	Fische und Fischereierzeugnisse		–	48	48
03.2	NE-Metallerze (ohne Uran- und Thoriumerze)		1 944	–	1 944
03.5	Natursteine, Sand, Kies, Ton, Torf, Steine und Erden		26	–	26
03.51	Kies, Steine, Erden, Ton und Natursteine		132	2 626	2 757
03.52	Baustoffe		46 312	–	46 312
04.1	Fleisch, Fleischerzeugnisse		12	351	363
04.2	Fisch und Fischerzeugnisse, verarbeitet und haltbar gemacht		504	–	504
04.3	Obst und Gemüse, verarbeitet und haltbar gemacht		1 444	12	1 456
04.4	Tierische und pflanzliche Öle und Fette		1 485	33	1 518
04.5	Milch, Milcherzeugnisse und Speiseeis		311	1 220	1 531
04.6	Mahl- und Schälmühlenerzeugnisse; Stärke und Stärkeerzeugnisse; Futtermittel		12 369	35	12 404
04.7	Getränke		836	169	1 004
04.8	Sonstige Nahrungsmittel a.n.g.* und Tabakerzeugnisse (ausser im Paketdienst oder als Sammelgut)		4 919	6 902	11 821
05.1	Textilien		179	35	214
05.2	Bekleidung und Pelzwaren		400	–	400
06.1	Holz-, Kork- und Flechtwaren (ohne Möbel)		254	344	598
06.2	Papier, Karton und Waren daraus		379	–	379
06.3	Verlags- und Druckerzeugnisse, bespielte Ton-, Bild und Datenträger		16	–	16
07.21	Motorbenzin und andere Leichtöle		66 115	3 400	69 515
07.22	Petroleum, Turbinenkraftstoff		7 967	–	7 967
07.23	Gas-, Dieselöl und leichtes Heizöl		146 896	6 830	153 726
07.25	Schmieröle und Fette		–	794	794
08.1	Chemische Grundstoffe, mineralisch		8 486	1 385	9 871
08.2	Chemische Grundstoffe, organisch		1 668	305	1 973
08.3	Stickstoffverbindungen und Düngemittel (ausser natürlichen Düngemitteln)		7 473	–	7 473
08.4	Basiskunststoffe und synthetischer Kautschuk in Primärformen		278	498	776
08.5	Pharmazeutische, parachemische Erzeugnisse einschliesslich Pestizide und agrochemische Erzeugnisse		1 027	1 066	2 094
08.6	Gummi- oder Kunststoffwaren		695	288	984
09.1	Glas und Glaswaren, Porzellan und keramische Erzeugnisse		226	269	496
09.3	Sonstige Baumaterialien und -erzeugnisse		87	109	195
10.1	Roheisen und Stahl; Ferrolegierungen und Erzeugnisse der ersten Bearbeitung von Eisen und Stahl (ohne Rohre)		13 334	1 025	14 360
10.2	NE-Metalle und Halbfertige daraus		9 722	69	9 791
10.3	Rohre und Hohlprofile; Rohrform, Rohrverschluss und Rohrverbindungsstücke		77	84	161
10.4	Stahl- und Leichtmetallbauerzeugnisse		156	98	254
10.5	Sonstige Metallerzeugnisse		2 288	1 111	3 398
11.1	Land- und forstwirtschaftliche Maschinen		48	–	48
11.2	Haushaltsgeräte a.n.g.* (Weisse Ware)		479	155	634
11.4	Geräte der Elektrizitätserzeugung und -verteilung u.Ä.		171	36	207
11.5	Elektronische Bauelemente, Ausstrahlungs- und Übertragungsgeräte		10	–	10
11.6	Rundfunk- und Fernsehgeräte; Geräte zur Bild- und Tonaufzeichnung oder -wiedergabe (Braune Ware)		9	3	12
11.7	Medizin-, Mess-, steuerungs- und regelungstechnische Erzeugnisse; optische Erzeugnisse; Uhren		1	49	50
11.8	Sonstige Maschinen, Werkzeugmaschinen und Teile dafür		977	3 259	4 236
12.1	Erzeugnisse der Automobilindustrie		87	271	358
12.2	Sonstige Fahrzeuge		274	112	386
13.1	Möbel		1 463	207	1 669
13.2	Sonstige Erzeugnisse		1 993	492	2 485
14.12	Sonstige Abfälle		–	1 247	1 247
14.13	Eisen-/Stahlschrott (Abfall)		–	13 617	13 617
14.21	Erdaushub, Mischabbruchgranulat (inkl. Asphaltabbruch)		–	11 348	11 348
14.22	Eisen-/Stahlschrott (Recycling)		2 009	11 430	13 439
16.1	Container und Wechselbehälter im Einsatz, leer		0	0	0
16.2	Paletten und anderes Verpackungsmaterial im Einsatz, leer		9 413	7 951	17 364
17.5	Sonstige nichtmarktbestimmte Güter a.n.g.*		2	1	3
19.2	Sonstige nicht identifizierbare Güter		286	694	980
Summen			374 940	81 931	456 871

* a.n.g. - anderweitig nicht genannt