

Schiffsumschlag nach Warengattung in Tonnen

			Kennzahlen	Nettogewicht	
			Umschlagsdatum	2026	
				> 01.2026	> 02.2026
Richtung	NST-2007	Bezeichnung			
Zufuhr	01	Landwirtschaftliche Erzeugnisse, Forstwirtschaft (inkl. Rohholz)	40 179	9 354	30 826
	02	Kohle, rohes Erdöl und -gas	1 325	–	1 325
	03	Steine und Erden	77 105	22 397	54 708
	04	Nahrungs- und Genussmittel	40 797	19 841	20 956
	05	Textilien und Bekleidung	2 864	1 609	1 256
	06	Holz-, Kork- und Flechtwaren; Papier und Karton	1 806	945	861
	07	Mineralölerzeugnisse	362 483	175 595	186 889
	08	Chemische Erzeugnisse; Gummi- und Kunststoffwaren	42 334	19 681	22 653
	09	Mineralerzeugnisse (u.a. Glas, Zement, Baumaterial)	2 456	1 046	1 410
	10	Metallerzeugnisse (u.a. Eisen, Stahl)	43 201	22 801	20 400
	11-13	Fahrzeuge, Maschinen und übrige Güter	19 237	9 743	9 494
	14	Recyclingmaterial und Abfälle (inkl. Schrott und Abbruchmaterial)	9 317	2 906	6 411
	16	Geräte / Material für Güterbeförderung (u.a. Verpackungen, Container)	22 401	12 603	9 798
	17-18	Sammel- und Umzugsgüter	532	212	320
	19-20	Sonstige Güter	519	397	122
	Summen		666 556	299 129	367 427

Gruppe 15 wird nicht verwendet, deswegen wird diese Gruppe nicht angezeigt.

Schiffsumschlag nach Warengattung in Tonnen

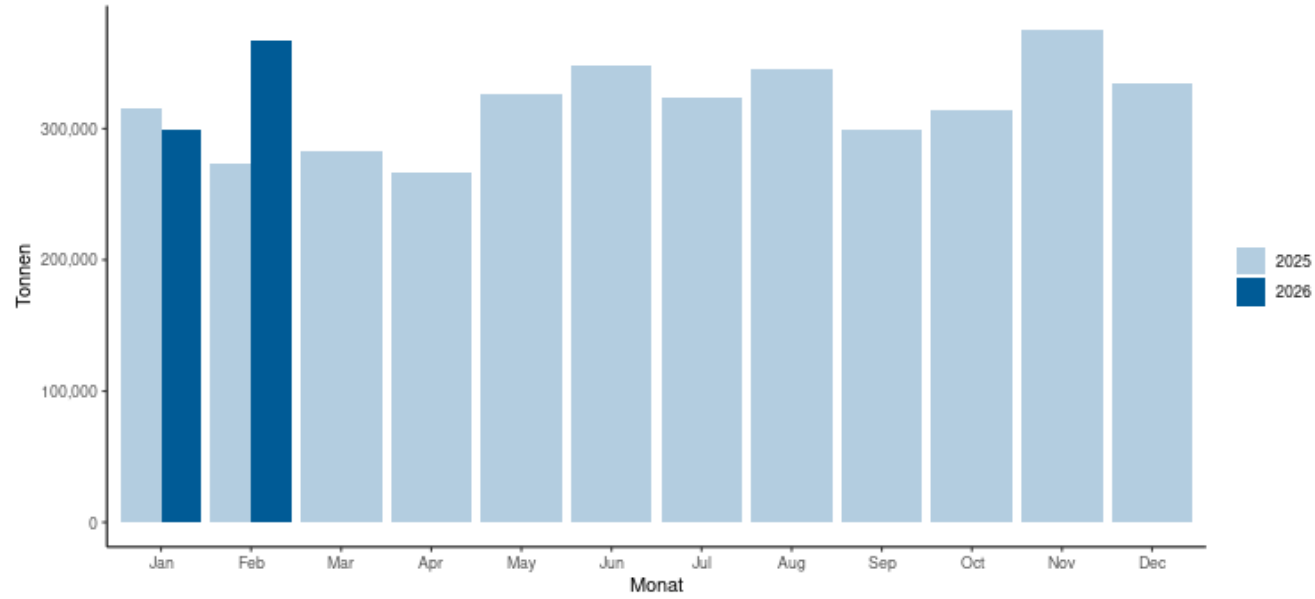
			Kennzahlen	Nettogewicht	
			Umschlagsdatum	2026	
				> 01.2026	> 02.2026
Richtung	NST-2007	Bezeichnung			
Abfuhr	01	Landwirtschaftliche Erzeugnisse, Forstwirtschaft (inkl. Rohholz)	6 348	2 971	3 377
	03	Steine und Erden	4 877	–	4 877
	04	Nahrungs- und Genussmittel	16 057	8 644	7 413
	05	Textilien und Bekleidung	43	28	15
	06	Holz-, Kork- und Flechtwaren; Papier und Karton	636	426	210
	07	Mineralölerzeugnisse	8 910	4 886	4 024
	08	Chemische Erzeugnisse; Gummi- und Kunststoffwaren	7 819	3 196	4 623
	09	Mineralerzeugnisse (u.a. Glas, Zement, Baumaterial)	625	319	306
	10	Metallerzeugnisse (u.a. Eisen, Stahl)	4 436	1 348	3 088
	11-13	Fahrzeuge, Maschinen und übrige Güter	8 353	4 067	4 286
	14	Recyclingmaterial und Abfälle (inkl. Schrott und Abbruchmaterial)	40 908	12 508	28 399
	16	Geräte / Material für Güterbeförderung (u.a. Verpackungen, Container)	16 138	7 444	8 695
	17-18	Sammel- und Umzugsgüter	1 310	484	826
	19-20	Sonstige Güter	44	12	31
	Summen		116 502	46 332	70 170

Gruppe 15 wird nicht verwendet, deswegen wird diese Gruppe nicht angezeigt.

Schiffsumschlag nach Warengattung in Tonnen

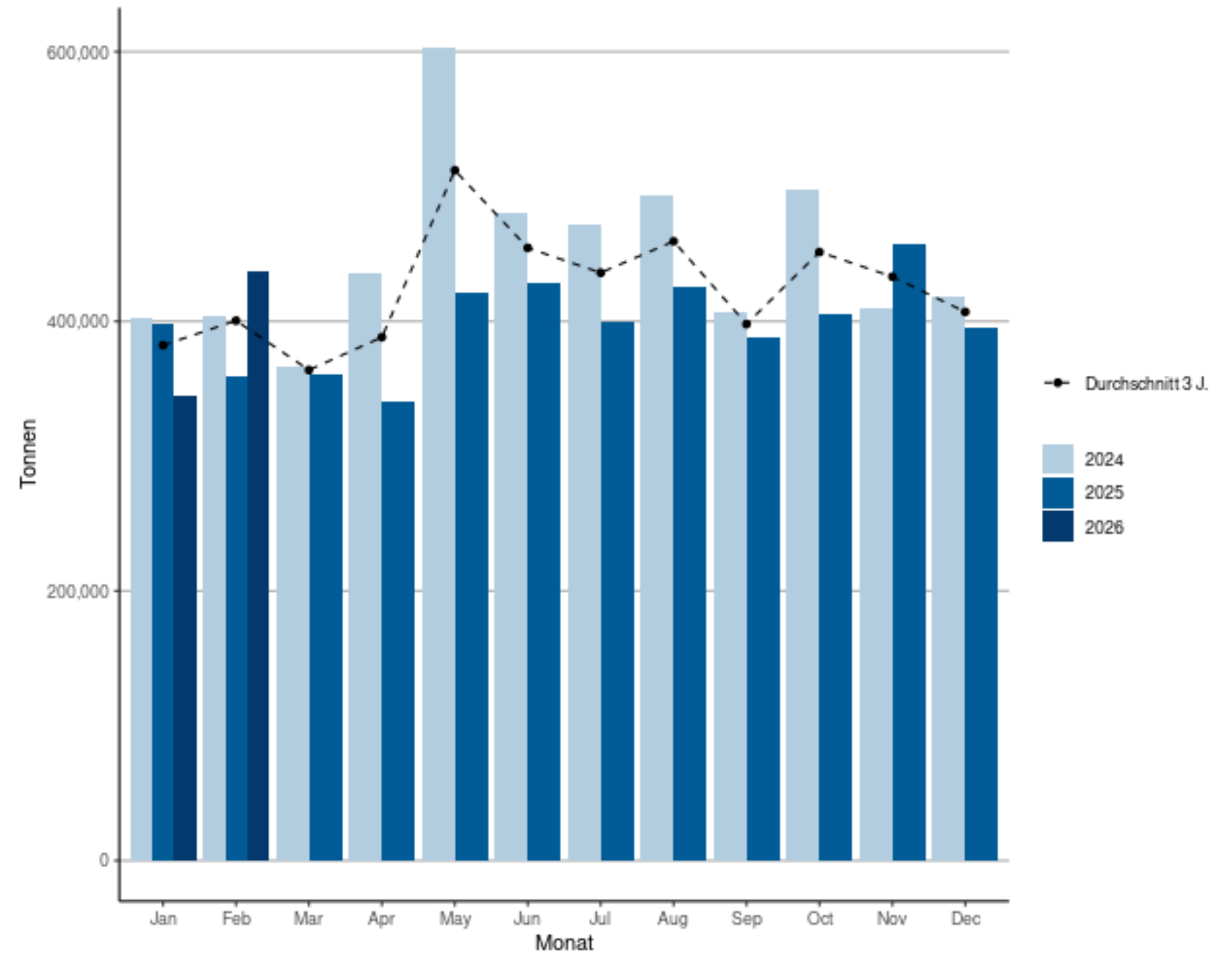
Wasserseitiger Güterumschlag in den Schweizerischen Rheinhäfen

Zufuhr 2025 und 2026



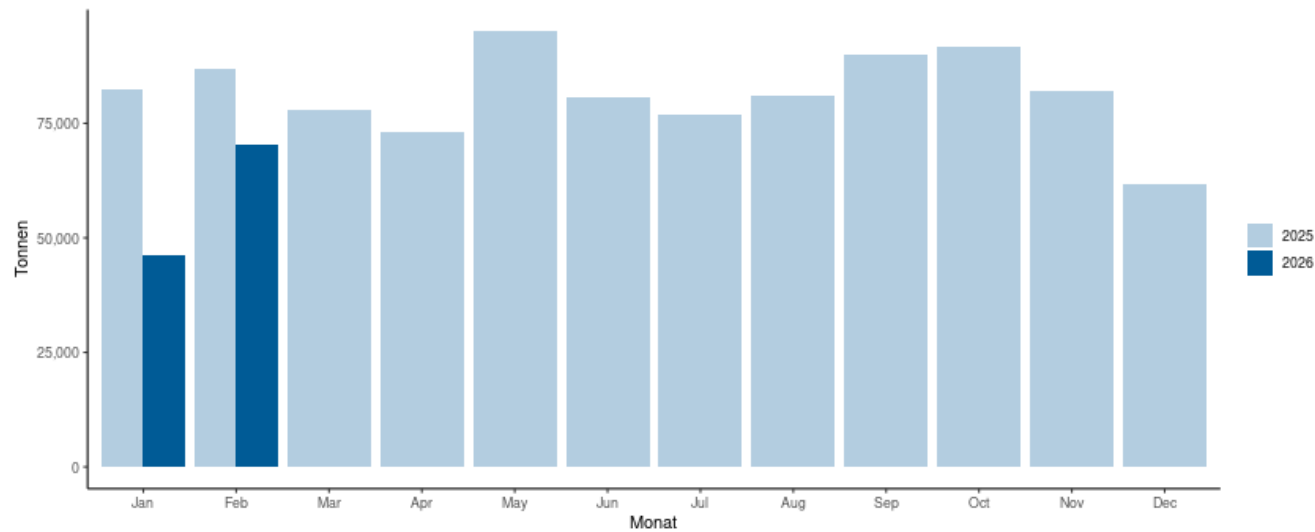
Wasserseitiger Güterumschlag in den Schweizerischen Rheinhäfen

Nach Jahren auf monatlicher Basis (2024-2026)



Wasserseitiger Güterumschlag in den Schweizerischen Rheinhäfen

Abfuhr 2025 und 2026



Schiffsumschlag nach Warengattung in Tonnen

Richtung	NST-2007	Bezeichnung	Kennzahlen	Umschlag im Februar			Umschlag seit Jahresbeginn		
				Monat Vorjahr	Monat aktuelles Jahr	% Diff	2025	2026	% Diff Jahr
Zufuhr	01	Landwirtschaftliche Erzeugnisse, Forstwirtschaft (inkl. Rohholz)		8 464	30 826	264,2	29 271	40 179	37,3
	02	Kohle, rohes Erdöl und -gas		–	1 325	/	–	1 325	/
	03	Steine und Erden		38 981	54 708	40,3	60 705	77 105	27,0
	04	Nahrungs- und Genussmittel		20 789	20 956	0,8	43 336	40 797	-5,9
	05	Textilien und Bekleidung		733	1 256	71,3	1 473	2 864	94,5
	06	Holz-, Kork- und Flechtwaren; Papier und Karton		417	861	106,5	1 135	1 806	59,2
	07	Mineralölerzeugnisse		145 488	186 889	28,5	334 300	362 483	8,4
	08	Chemische Erzeugnisse; Gummi- und Kunststoffwaren		14 333	22 653	58,0	35 778	42 334	18,3
	09	Mineralerzeugnisse (u.a. Glas, Zement, Baumaterial)		531	1 410	165,7	2 301	2 456	6,7
	10	Metallerzeugnisse (u.a. Eisen, Stahl)		23 735	20 400	-14,1	41 125	43 201	5,0
	11-13	Fahrzeuge, Maschinen und übrige Güter		7 439	9 494	27,6	13 405	19 237	43,5
	14	Recyclingmaterial und Abfälle (inkl. Schrott und Abbruchmaterial)		1 851	6 411	246,3	5 934	9 317	57,0
	16	Geräte / Material für Güterbeförderung (u.a. Verpackungen, Container)		9 245	9 798	6,0	18 639	22 401	20,2
	17-18	Sammel- und Umzugsgüter		178	320	80,1	442	532	20,5
	19-20	Sonstige Güter		573	122	-78,7	1 061	519	-51,1
	Summen			272 758	367 427	34,7	588 905	666 556	13,2

Prozentuale Werte, die grösser als 999 % sind, werden nur mit dieser Obergrenze angezeigt.

Gütergruppen ohne Umschläge werden nicht angezeigt.

Die Gruppe 15 wird nicht verwendet, deswegen wird diese Gruppe nicht angezeigt.

Schiffsumschlag nach Warengattung in Tonnen

Richtung	NST-2007	Kennzahlen	Bezeichnung	Umschlag im Februar			Umschlag seit Jahresbeginn		
				Monat Vorjahr	Monat aktuelles Jahr	% Diff	2025	2026	% Diff Jahr
Abfuhr	01		Landwirtschaftliche Erzeugnisse, Forstwirtschaft (inkl. Rohholz)	6 292	3 377	-46,3	10 129	6 348	-37,3
	03		Steine und Erden	4 950	4 877	-1,5	18 528	4 877	-73,7
	04		Nahrungs- und Genussmittel	9 407	7 413	-21,2	18 223	16 057	-11,9
	05		Textilien und Bekleidung	30	15	-51,2	68	43	-37,5
	06		Holz-, Kork- und Flechtwaren; Papier und Karton	1 143	210	-81,6	2 226	636	-71,5
	07		Mineralölerzeugnisse	2 615	4 024	53,9	6 154	8 910	44,8
	08		Chemische Erzeugnisse; Gummi- und Kunststoffwaren	4 092	4 623	13,0	8 457	7 819	-7,5
	09		Mineralerzeugnisse (u.a. Glas, Zement, Baumaterial)	1 503	306	-79,6	2 787	625	-77,6
	10		Metallerzeugnisse (u.a. Eisen, Stahl)	1 439	3 088	114,6	2 994	4 436	48,2
	11-13		Fahrzeuge, Maschinen und übrige Güter	4 626	4 286	-7,4	8 816	8 353	-5,3
	14		Recyclingmaterial und Abfälle (inkl. Schrott und Abbruchmaterial)	40 515	28 399	-29,9	70 492	40 908	-42,0
	16		Geräte / Material für Güterbeförderung (u.a. Verpackungen, Container)	9 682	8 695	-10,2	18 841	16 138	-14,3
	17-18		Sammel- und Umzugsgüter	140	826	489,7	630	1 310	108,0
	19-20		Sonstige Güter	483	31	-93,5	870	44	-95,0
	Summen			86 917	70 170	-19,3	169 215	116 502	-31,2

Prozentuale Werte, die grösser als 999 % sind, werden nur mit dieser Obergrenze angezeigt.

Gütergruppen ohne Umschläge werden nicht angezeigt.

Gruppe 15 wird nicht verwendet, deswegen wird diese Gruppe nicht angezeigt.

Schiffsumschlag nach Warengattung in Tonnen

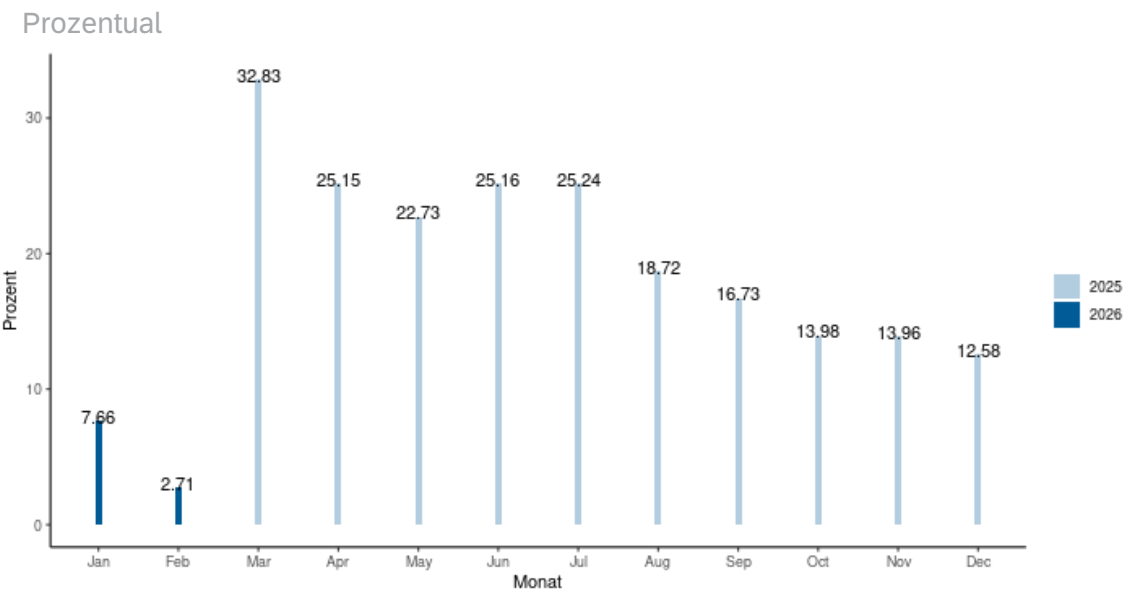
Kennzahlen	Monat Vorjahr	Umschlag im Februar			Umschlag seit Jahresbeginn		
		Monat aktuelles Jahr	% Diff	2025	2026	% Diff Jahr	
Bez. Hafenteil							
Auhafen	117 412	151 165	28,7	276 922	279 285	0,9	
Birsfelden	114 968	143 337	24,7	231 388	258 596	11,8	
Kleinhüningen	109 558	126 345	15,3	218 343	223 928	2,6	
Übrige	17 736	16 749	-5,6	31 467	21 249	-32,5	
Summen	359 675	437 597	21,7	758 120	783 058	3,3	

Der Hafenteil Übrige beinhaltet die Hafenteile St. Johann / Steiger IWB (fallweise) und Kaiseraugst.
 Prozentuale Werte, die grösser als 999 % sind, werden nur mit dieser Obergrenze angezeigt.

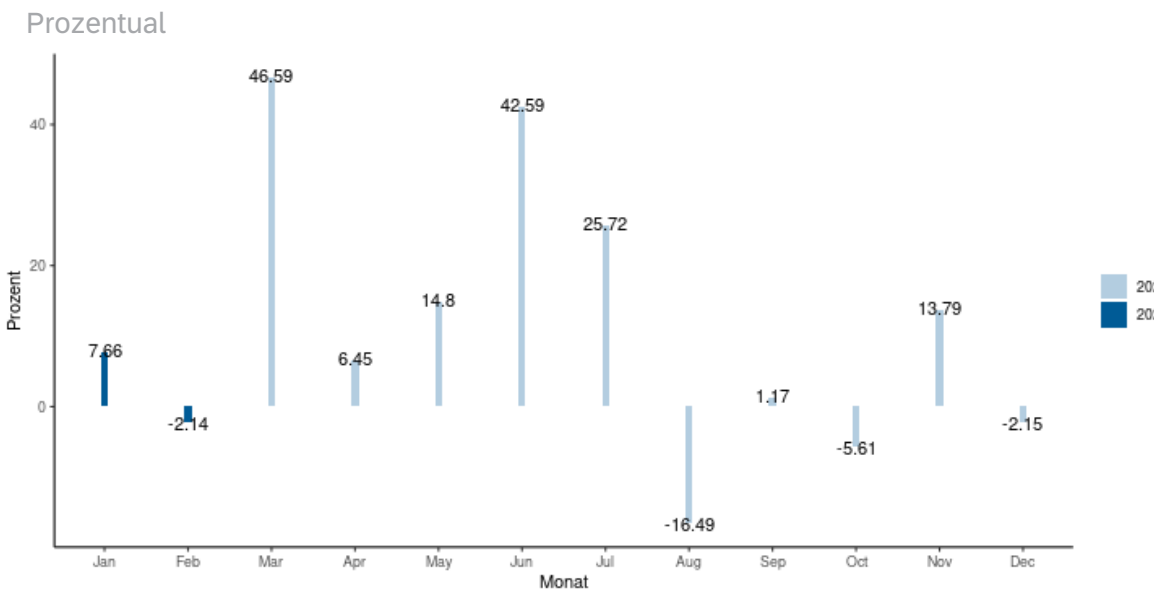
Wasserseitiger Containerumschlag in TEU

Richtung	Zufuhr						Abfuhr						Total				
	Voll / Leer		Leer		Voll		Leer		Voll		Voll		Kennzahlen	C20	C40	TEU	
	Kennzahlen		C20	C40	TEU	C20	C40	TEU	C20	C40	TEU						
Umschlagsdatum																	
> 01.2026		78	604	1 286	1 178	1 882	4 942	359	182	723	309	1 339	2 987	> 01.2026	1 924	4 007	9 938
> 02.2026		62	442	946	865	1 541	3 947	209	241	691	426	1 609	3 644	> 02.2026	1 562	3 833	9 228
^ 2026		140	1 046	2 232	2 043	3 423	8 889	568	423	1 414	735	2 948	6 631	^ 2026	3 486	7 840	19 166

Veränderung Vorjahr kumuliert



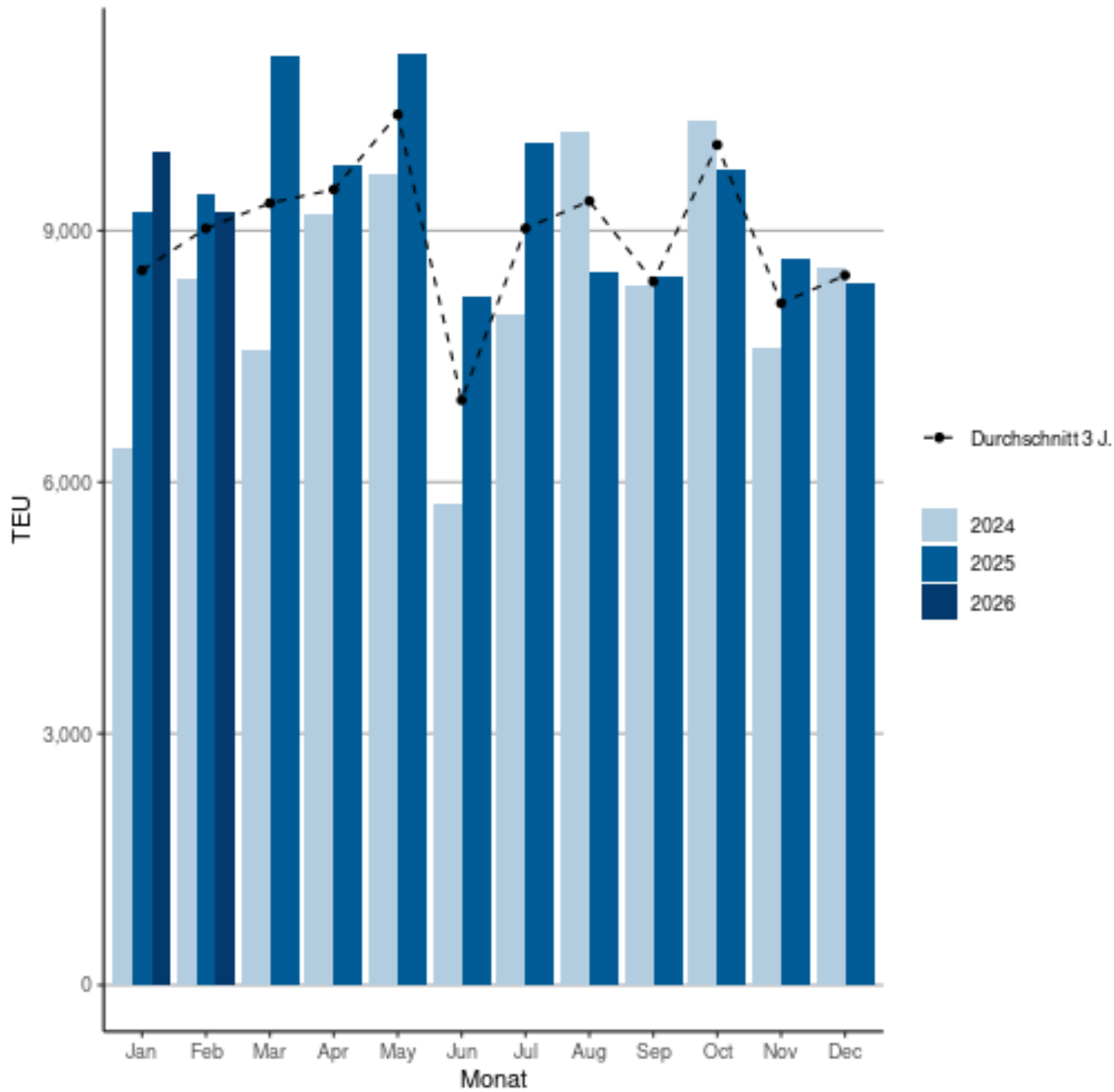
Veränderung Monat Vorjahr



Wasserseitiger Containerumschlag in TEU

Wasserseitiger Containerumschlag

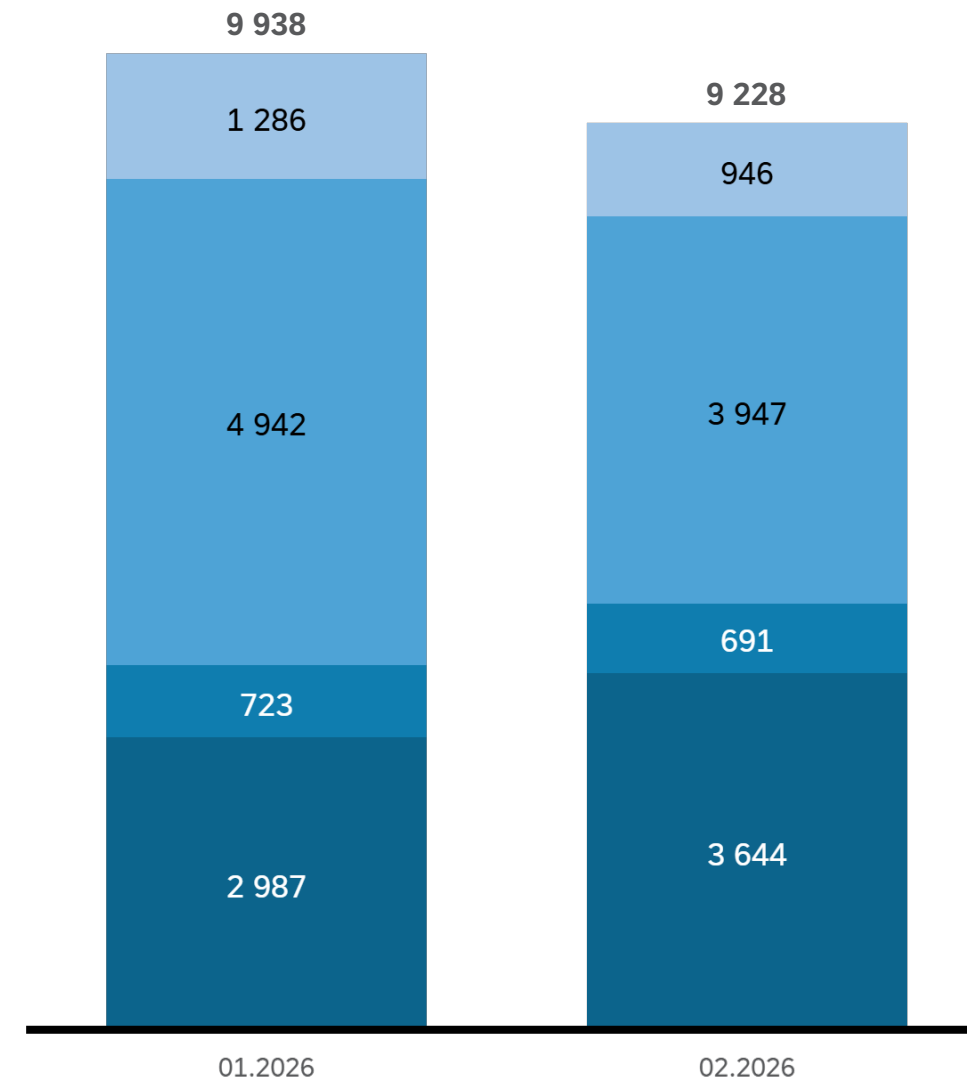
Nach Jahren auf monatlicher Basis (2024-2026)



Wasserseitiger Containerumschlag

Sortiert 1. nach Zufuhr/Abfuhr - 2. nach beladen/leer

Zufuhr/Leer Zufuhr/Voll Abfuhr/Leer Abfuhr/Voll

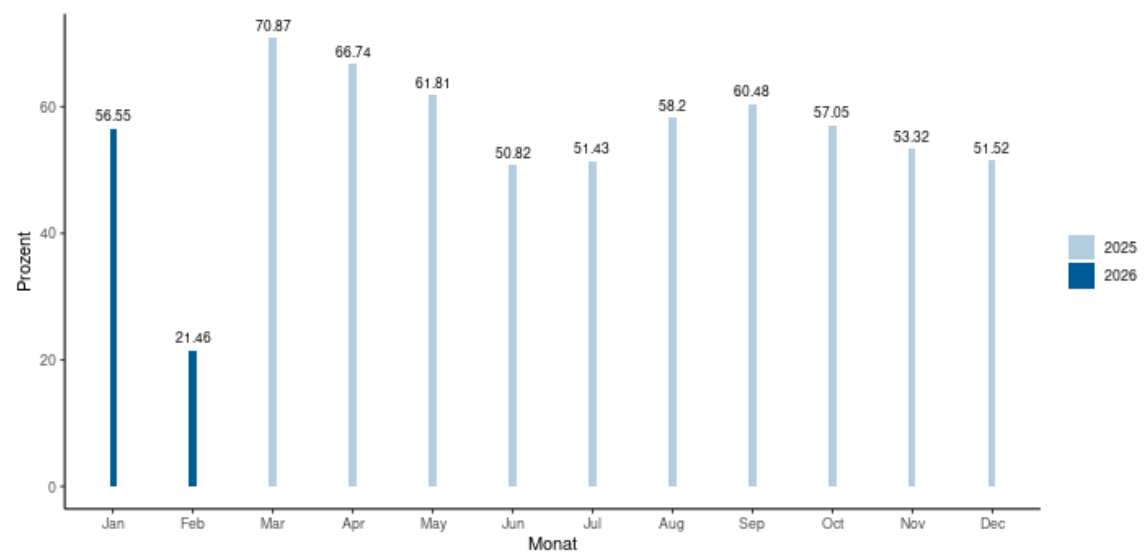


Bahnseitiger Containerumschlag in TEU

Richtung	Zufuhr						Abfuhr						Total				
	Voll / Leer		Leer		Voll		Leer		Voll		Voll		Kennzahlen	C20	C40	TEU	
	Kennzahlen	C20	C40	TEU	C20	C40	TEU	C20	C40	TEU	C20	C40					TEU
Umschlagsdatum																	
> 01.2026		472	71	614	696	320	1,336	329	294	917	656	640	1,936	> 01.2026	2,153	1,325	4,803
> 02.2026		398	113	624	650	248	1,146	261	218	697	466	496	1,458	> 02.2026	1,775	1,075	3,925
^ 2026		870	184	1,238	1,346	568	2,482	590	512	1,614	1,122	1,136	3,394	^ 2026	3,928	2,400	8,728

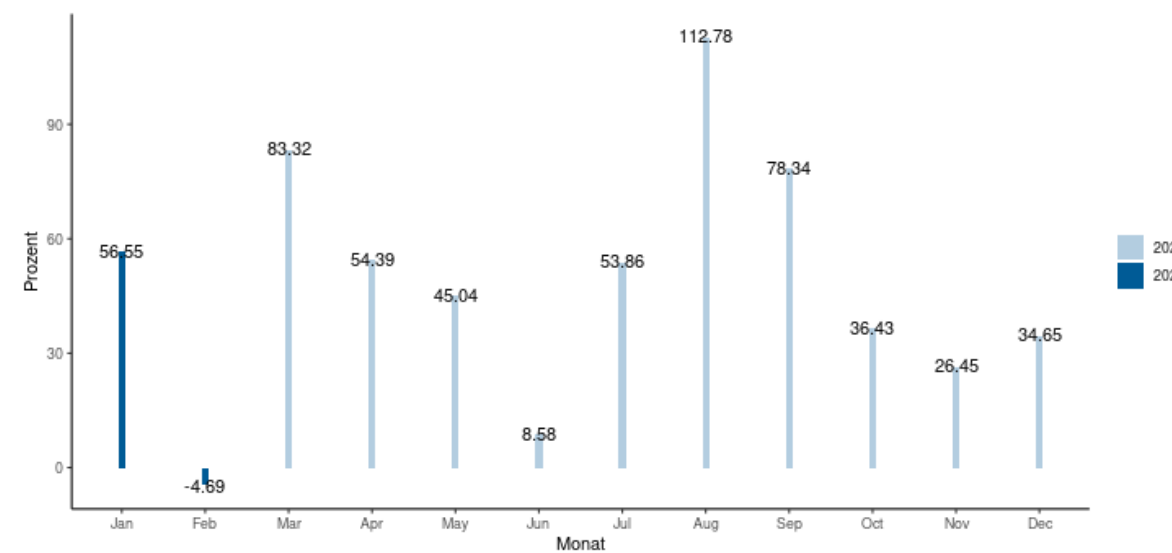
Veränderung Vorjahr kumuliert

Prozentual



Veränderung Monat Vorjahr

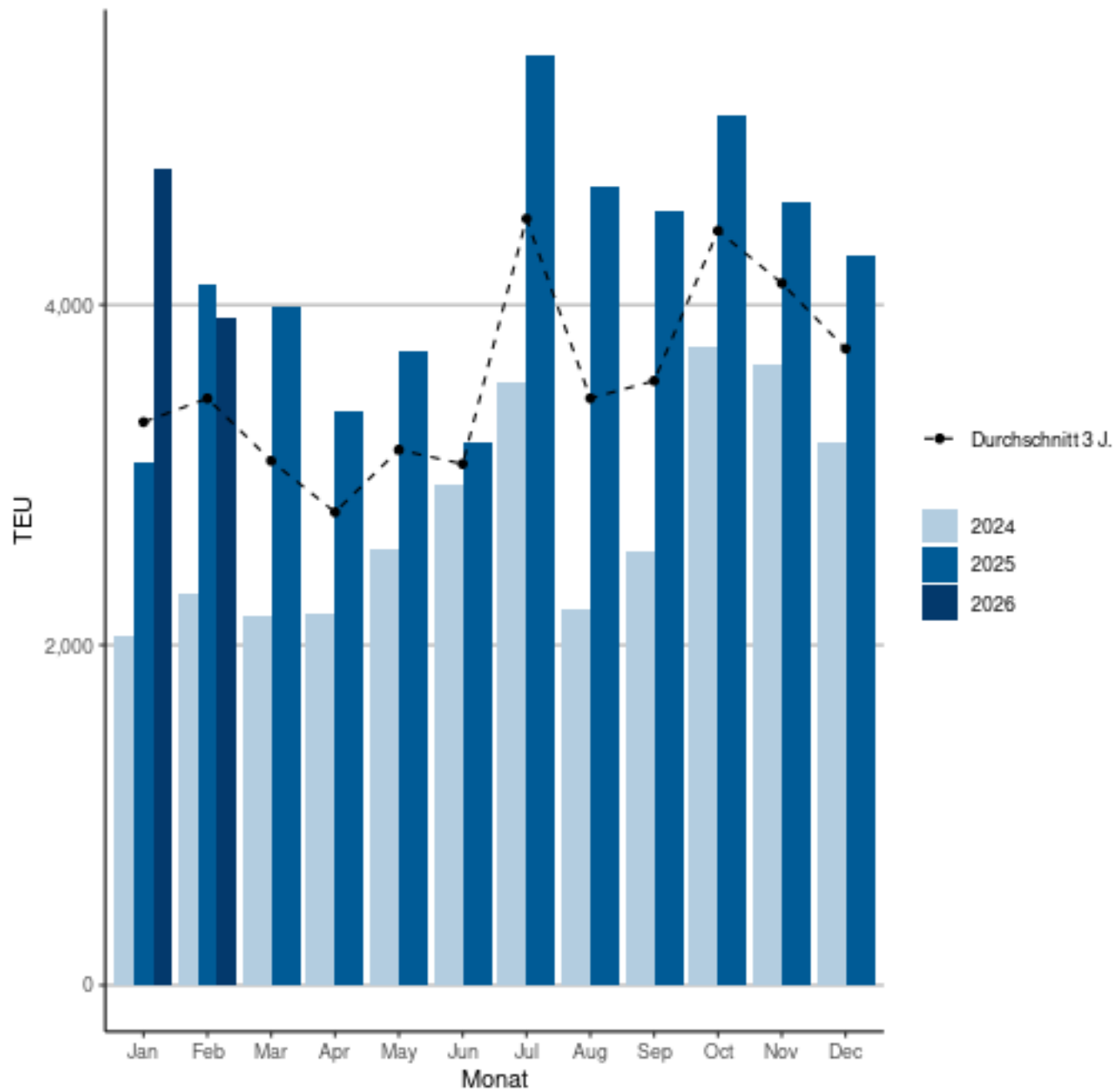
Prozentual



Bahnseitiger Containerumschlag in TEU

Bahnseitiger Containerumschlag

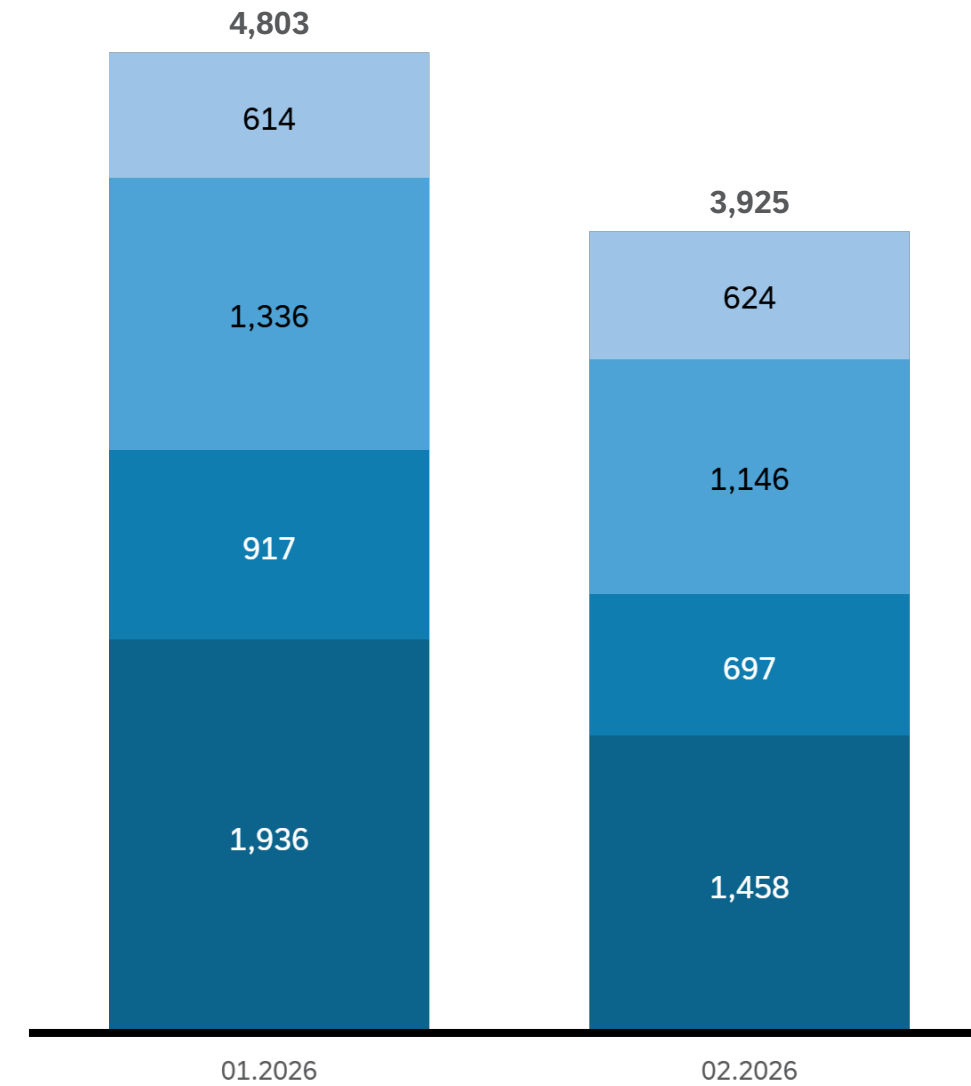
Nach Jahren auf monatlicher Basis (2024-2026)



Bahnseitiger Containerumschlag

Sortiert 1. nach Zufuhr/Abfuhr - 2. nach beladen/leer

Zufuhr/Leer Zufuhr/Voll Abfuhr/Leer Abfuhr/Voll



Umgeschlagene Waren in Tonnen

NST-2007	Bezeichnung	Kennzahlen	Nettogewicht		
		Richtung	Zufuhr	Abfuhr	Summen
01.1	Getreide		27 522	–	27 522
01.4	Anderes frisches Obst und Gemüse sowie Hülsenfrüchte		1 668	–	1 668
01.5	Forstwirtschaftliche Erzeugnisse, Rohholz		–	3 377	3 377
01.6	Lebende Pflanzen und Blumen		1 038	–	1 038
01.7	Andere Erzeugnisse pflanzlichen Ursprungs		552	–	552
01.A	Andere Erzeugnisse tierischen Ursprungs		46	–	46
02.1	Kohle, rohes Erdöl und -gas		1 325	–	1 325
03.51	Kies, Steine, Erden, Ton und Natursteine		3 720	–	3 720
03.52	Baustoffe		50 988	4 877	55 865
04.1	Fleisch, Fleischerzeugnisse		83	326	409
04.2	Fisch und Fischerzeugnisse, verarbeitet und haltbar gemacht		368	–	368
04.3	Obst und Gemüse, verarbeitet und haltbar gemacht		1 246	–	1 246
04.4	Tierische und pflanzliche Öle und Fette		2 860	40	2 900
04.5	Milch, Milcherzeugnisse und Speiseeis		314	1 742	2 056
04.6	Mahl- und Schälmlöhnerzeugnisse; Stärke und Stärkerzeugnisse; Futtermittel		11 943	389	12 332
04.7	Getränke		965	162	1 127
04.8	Sonstige Nahrungsmittel a.n.g.* und Tabakerzeugnisse (ausser im Paketdienst oder als Sammelgut)		3 176	4 755	7 931
05.1	Textilien		795	10	805
05.2	Bekleidung und Pelzwaren		458	4	463
05.3	Leder und Lederwaren		3	–	3
06.1	Holz-, Kork- und Flechtwaren (ohne Möbel)		320	154	474
06.2	Papier, Karton und Waren daraus		541	56	597
07.21	Motorbenzin und andere Leichtöle		48 306	3 710	52 016
07.22	Petroleum, Turbinenkraftstoff		4 186	–	4 186
07.23	Gas-, Dieselöl und leichtes Heizöl		131 491	–	131 491
07.24	Schweres Heizöl		1 886	–	1 886
07.25	Schmieröle und Fette		–	307	307
07.3	Gasförmige, verflüssigte oder verdichtete Mineralölerzeugnisse		–	8	8
07.4	Feste oder wachsartige Mineralölerzeugnisse		1 020	–	1 020
08.1	Chemische Grundstoffe, mineralisch		1 129	1 773	2 902
08.2	Chemische Grundstoffe, organisch		9 465	5	9 470
08.3	Stickstoffverbindungen und Düngemittel (ausser natürlichen Düngemitteln)		7 219	–	7 219
08.4	Basiskunststoffe und synthetischer Kautschuk in Primärformen		197	774	971
08.5	Pharmazeutische, paracheimische Erzeugnisse einschliesslich Pestizide und agrochemische Erzeugnisse		2 919	1 480	4 399
08.6	Gummi- oder Kunststoffwaren		1 723	591	2 314
09.1	Glas und Glaswaren, Porzellan und keramische Erzeugnisse		828	224	1 052
09.3	Sonstige Baumaterialien und -erzeugnisse		582	82	664
10.1	Roheisen und Stahl; Ferrolegierungen und Erzeugnisse der ersten Bearbeitung von Eisen und Stahl (ohne Rohre)		12 069	711	12 779
10.2	NE-Metalle und Halbfertige daraus		6 494	58	6 552
10.3	Rohre und Hohlprofile; Rohrform, Rohrverschluss und Rohrverbindungsstücke		682	397	1 079
10.4	Stahl- und Leichtmetallbauerzeugnisse		4	70	74
10.5	Sonstige Metallerzeugnisse		1 151	1 852	3 003
11.1	Land- und forstwirtschaftliche Maschinen		53	8	61
11.2	Haushaltsgeräte a.n.g.* (Weisse Ware)		1 028	200	1 228
11.3	Büroschienen, Datenverarbeitungsgeräte und -einrichtungen		64	35	99
11.4	Geräte der Elektrizitätserzeugung und -verteilung u.Ä.		1 009	1 342	2 351
11.6	Rundfunk- und Fernsehgeräte; Geräte zur Bild- und Tonaufzeichnung oder -wiedergabe (Braune Ware)		28	–	28
11.7	Medizin-, Mess-, steuerungs- und regelungstechnische Erzeugnisse; optische Erzeugnisse; Uhren		29	210	239
11.8	Sonstige Maschinen, Werkzeugmaschinen und Teile dafür		1 009	1 293	2 301
12.1	Erzeugnisse der Automobilindustrie		228	196	423
12.2	Sonstige Fahrzeuge		682	286	968
13.1	Möbel		2 453	185	2 638
13.2	Sonstige Erzeugnisse		2 911	532	3 443
14.211	Erdaushub		–	3 008	3 008
14.213	Asphaltabbruch		–	9 882	9 882
14.22	Eisen-/Stahlschrott (Recycling)		6 411	15 373	21 784
14.25	Sonstiges Recyclingmaterial		–	137	137
16.1	Container und Wechselbehälter im Einsatz, leer		0	0	0
16.2	Paletten und anderes Verpackungsmaterial im Einsatz, leer		9 798	8 695	18 492
17.1	Umzugsgut		104	603	706
17.5	Sonstige nichtmarktbestimmte Güter a.n.g.*		7	1	8
18.1	Sammelgut		209	222	432
19.2	Sonstige nicht identifizierbare Güter		122	31	153

* a.n.g. - anderweitig nicht genannt