

Schiffsumschlag nach Warengattung in Tonnen

			Kennzahlen	Nettogewicht			
			Umschlagsdatum	2026	01.2026	02.2026	03.2026
Richtung	NST-2007	Bezeichnung					
Zufuhr	01	Landwirtschaftliche Erzeugnisse, Forstwirtschaft (inkl. Rohholz)	55 107	9 354	30 826	14 928	
	02	Kohle, rohes Erdöl und -gas	1 325	–	1 325	–	
	03	Steine und Erden	138 113	22 397	54 708	61 008	
	04	Nahrungs- und Genussmittel	63 557	19 841	20 956	22 760	
	05	Textilien und Bekleidung	4 362	1 609	1 256	1 498	
	06	Holz-, Kork- und Flechtwaren; Papier und Karton	2 758	945	861	952	
	07	Mineralölerzeugnisse	536 523	175 595	186 889	174 040	
	08	Chemische Erzeugnisse; Gummi- und Kunststoffwaren	63 516	19 681	22 653	21 182	
	09	Mineralerzeugnisse (u.a. Glas, Zement, Baumaterial)	3 418	1 046	1 410	961	
	10	Metallerzeugnisse (u.a. Eisen, Stahl)	62 753	22 801	20 400	19 552	
	11-13	Fahrzeuge, Maschinen und übrige Güter	29 224	9 743	9 494	9 988	
	14	Recyclingmaterial und Abfälle (inkl. Schrott und Abbruchmaterial)	18 987	2 906	6 411	9 670	
	16	Geräte / Material für Güterbeförderung (u.a. Verpackungen, Container)	32 786	12 603	9 798	10 386	
	17-18	Sammel- und Umzugsgüter	958	212	320	426	
	19-20	Sonstige Güter	667	397	122	148	
	Summen		1 014 054	299 129	367 427	347 497	

Gruppe 15 wird nicht verwendet, deswegen wird diese Gruppe nicht angezeigt.

Schiffsumschlag nach Warengattung in Tonnen

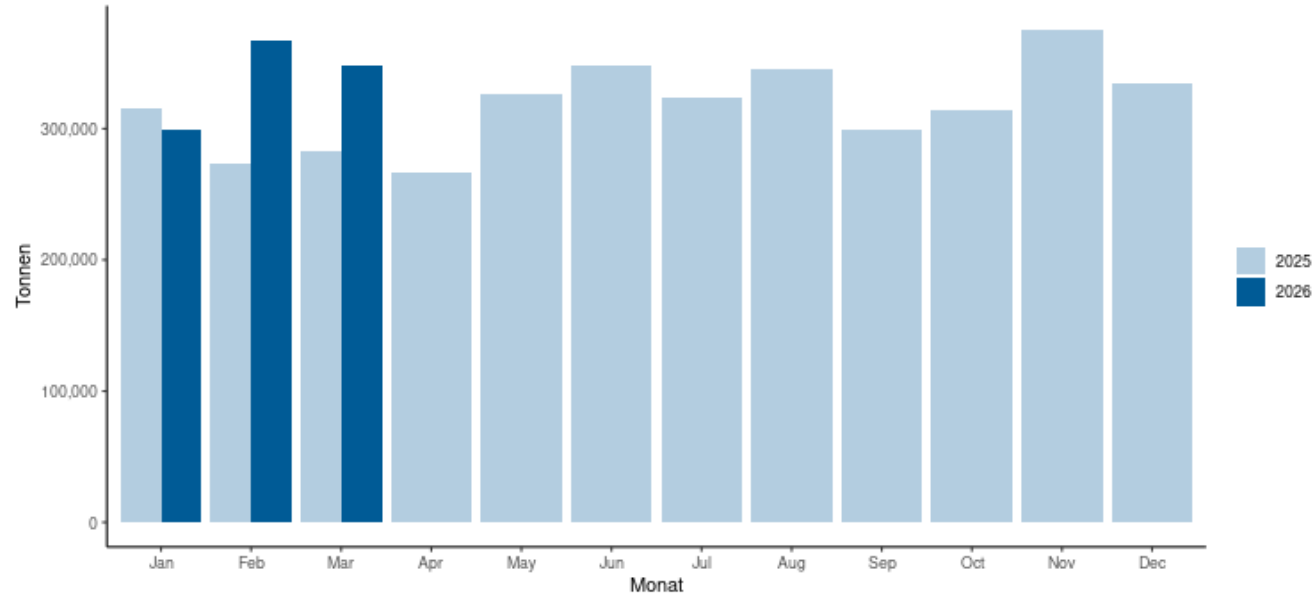
			Kennzahlen	Nettogewicht			
			Umschlagsdatum	2026	01.2026	02.2026	03.2026
Richtung	NST-2007	Bezeichnung					
Abfuhr	01	Landwirtschaftliche Erzeugnisse, Forstwirtschaft (inkl. Rohholz)	11 059	2 971	3 377	4 711	
	03	Steine und Erden	9 044	–	4 877	4 167	
	04	Nahrungs- und Genussmittel	22 475	8 644	7 413	6 418	
	05	Textilien und Bekleidung	63	28	15	20	
	06	Holz-, Kork- und Flechtwaren; Papier und Karton	1 041	426	210	405	
	07	Mineralölerzeugnisse	16 720	4 886	4 024	7 810	
	08	Chemische Erzeugnisse; Gummi- und Kunststoffwaren	11 909	3 196	4 623	4 091	
	09	Mineralerzeugnisse (u.a. Glas, Zement, Baumaterial)	879	319	306	254	
	10	Metallerzeugnisse (u.a. Eisen, Stahl)	13 992	1 348	3 088	9 556	
	11-13	Fahrzeuge, Maschinen und übrige Güter	11 886	4 067	4 286	3 533	
	14	Recyclingmaterial und Abfälle (inkl. Schrott und Abbruchmaterial)	75 708	12 508	28 399	34 801	
	16	Geräte / Material für Güterbeförderung (u.a. Verpackungen, Container)	24 677	7 444	8 695	8 538	
	17-18	Sammel- und Umzugsgüter	2 192	484	826	882	
	19-20	Sonstige Güter	128	12	31	84	
	Summen		201 772	46 332	70 170	85 271	

Gruppe 15 wird nicht verwendet, deswegen wird diese Gruppe nicht angezeigt.

Schiffsumschlag nach Warengattung in Tonnen

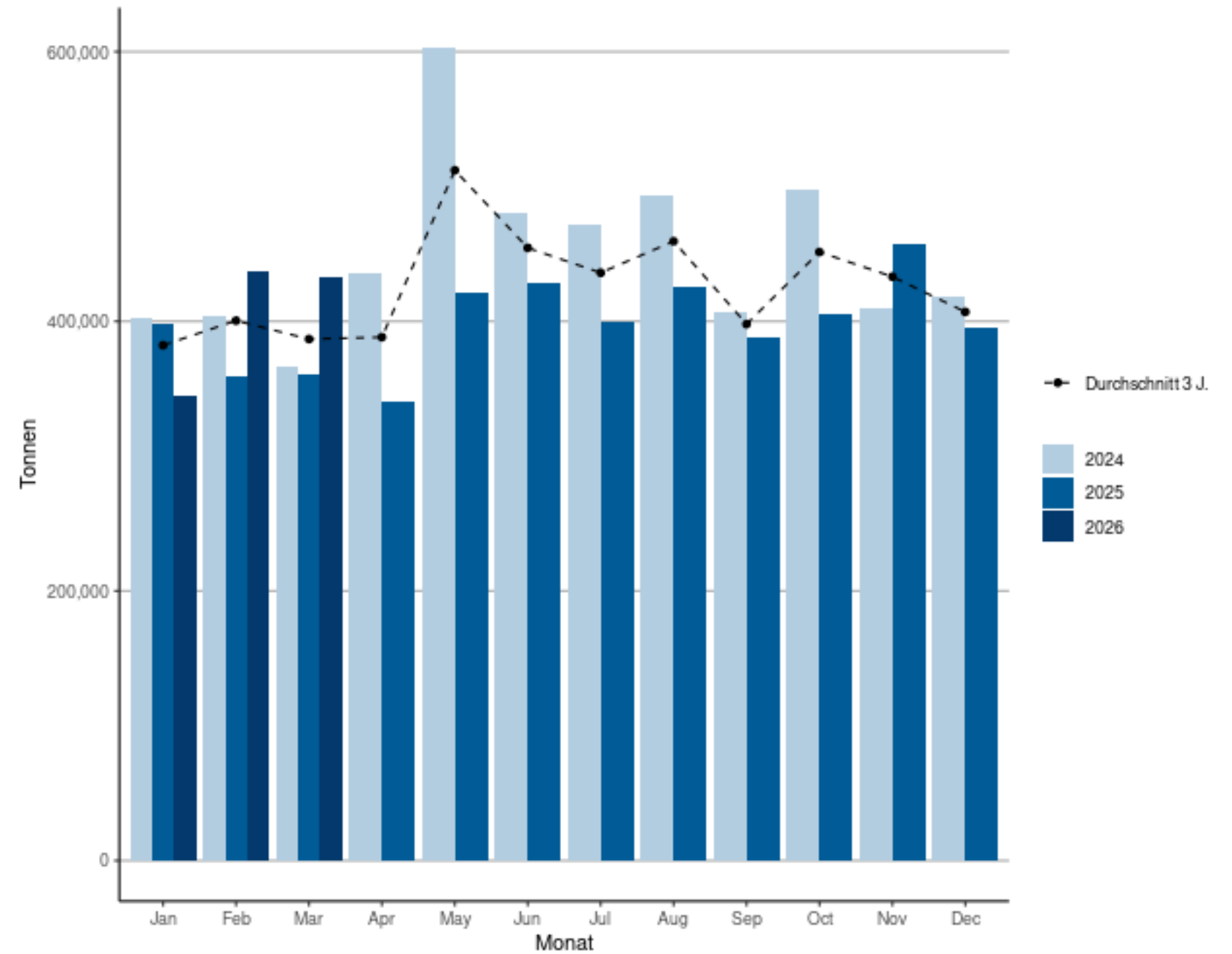
Wasserseitiger Güterumschlag in den Schweizerischen Rheinhäfen

Zufuhr 2025 und 2026



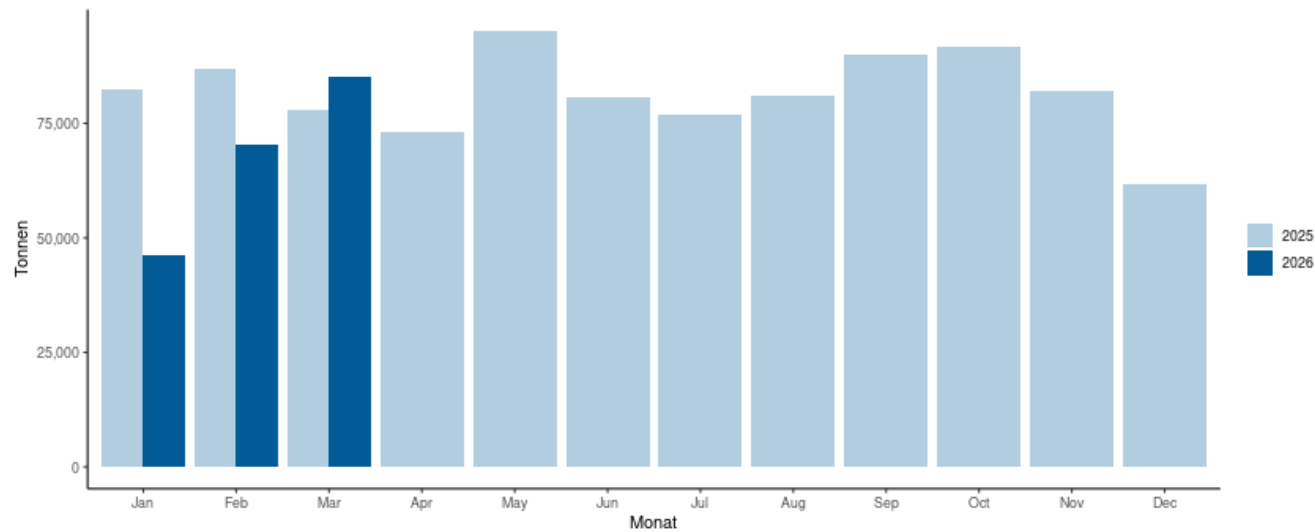
Wasserseitiger Güterumschlag in den Schweizerischen Rheinhäfen

Nach Jahren auf monatlicher Basis (2024-2026)



Wasserseitiger Güterumschlag in den Schweizerischen Rheinhäfen

Abfuhr 2025 und 2026



Schiffsumschlag nach Warengattung in Tonnen

Richtung	NST-2007	Kennzahlen	Bezeichnung	Umschlag im März			Umschlag seit Jahresbeginn		
				Monat Vorjahr	Monat aktuelles Jahr	% Diff	2025	2026	% Diff Jahr
Zufuhr	01		Landwirtschaftliche Erzeugnisse, Forstwirtschaft (inkl. Rohholz)	12 560	14 928	18,9	41 831	55 107	31,7
	02		Kohle, rohes Erdöl und -gas	62	–	-100,0	62	1 325	999,0
	03		Steine und Erden	37 238	61 008	63,8	97 943	138 113	41,0
	04		Nahrungs- und Genussmittel	26 585	22 760	-14,4	69 921	63 557	-9,1
	05		Textilien und Bekleidung	848	1 498	76,6	2 321	4 362	87,9
	06		Holz-, Kork- und Flechtwaren; Papier und Karton	577	952	65,0	1 712	2 758	61,1
	07		Mineralölerzeugnisse	137 928	174 040	26,2	472 227	536 523	13,6
	08		Chemische Erzeugnisse; Gummi- und Kunststoffwaren	19 353	21 182	9,4	55 131	63 516	15,2
	09		Mineralerzeugnisse (u.a. Glas, Zement, Baumaterial)	272	961	253,4	2 573	3 418	32,8
	10		Metallerzeugnisse (u.a. Eisen, Stahl)	16 828	19 552	16,2	57 953	62 753	8,3
	11-13		Fahrzeuge, Maschinen und übrige Güter	9 091	9 988	9,9	22 496	29 224	29,9
	14		Recyclingmaterial und Abfälle (inkl. Schrott und Abbruchmaterial)	9 038	9 670	7,0	14 971	18 987	26,8
	16		Geräte / Material für Güterbeförderung (u.a. Verpackungen, Container)	11 799	10 386	-12,0	30 439	32 786	7,7
	17-18		Sammel- und Umzugsgüter	208	426	104,2	650	958	47,4
	19-20		Sonstige Güter	521	148	-71,5	1 582	667	-57,8
	Summen			282 907	347 497	22,8	871 812	1 014 054	16,3

Prozentuale Werte, die grösser als 999 % sind, werden nur mit dieser Obergrenze angezeigt.
 Gütergruppen ohne Umschläge werden nicht angezeigt.

Die Gruppe 15 wird nicht verwendet, deswegen wird diese Gruppe nicht angezeigt.

Schiffsumschlag nach Warengattung in Tonnen

Richtung	NST-2007	Bezeichnung	Kennzahlen	Umschlag im März			Umschlag seit Jahresbeginn		
				Monat Vorjahr	Monat aktuelles Jahr	% Diff	2025	2026	% Diff Jahr
Abfuhr	01	Landwirtschaftliche Erzeugnisse, Forstwirtschaft (inkl. Rohholz)		6 921	4 711	-31,9	17 049	11 059	-35,1
	03	Steine und Erden		4 122	4 167	1,1	22 650	9 044	-60,1
	04	Nahrungs- und Genussmittel		9 636	6 418	-33,4	27 859	22 475	-19,3
	05	Textilien und Bekleidung		42	20	-52,5	110	63	-43,2
	06	Holz-, Kork- und Flechtwaren; Papier und Karton		865	405	-53,1	3 091	1 041	-66,3
	07	Mineralölerzeugnisse		4 838	7 810	61,4	10 992	16 720	52,1
	08	Chemische Erzeugnisse; Gummi- und Kunststoffwaren		4 750	4 091	-13,9	13 207	11 909	-9,8
	09	Mineralerzeugnisse (u.a. Glas, Zement, Baumaterial)		1 268	254	-79,9	4 055	879	-78,3
	10	Metallerzeugnisse (u.a. Eisen, Stahl)		2 475	9 556	286,2	5 468	13 992	155,9
	11-13	Fahrzeuge, Maschinen und übrige Güter		4 119	3 533	-14,2	12 935	11 886	-8,1
	14	Recyclingmaterial und Abfälle (inkl. Schrott und Abbruchmaterial)		27 760	34 801	25,4	98 253	75 708	-22,9
	16	Geräte / Material für Güterbeförderung (u.a. Verpackungen, Container)		10 443	8 538	-18,2	29 284	24 677	-15,7
	17-18	Sammel- und Umzugsgüter		303	882	190,9	933	2 192	135,0
	19-20	Sonstige Güter		475	84	-82,2	1 345	128	-90,5
	Summen			78 016	85 271	9,3	247 231	201 772	-18,4

Prozentuale Werte, die grösser als 999 % sind, werden nur mit dieser Obergrenze angezeigt.
 Gütergruppen ohne Umschläge werden nicht angezeigt.

Gruppe 15 wird nicht verwendet, deswegen wird diese Gruppe nicht angezeigt.

Schiffsumschlag nach Warengattung in Tonnen

Kennzahlen	Umschlag im März			Umschlag seit Jahresbeginn		
	Monat Vorjahr	Monat aktuelles Jahr	% Diff	2025	2026	% Diff Jahr
Bez. Hafenteil						
Auhafen	114 147	141 487	24,0	391 069	420 773	7,6
Birsfelden	114 192	165 022	44,5	345 579	423 618	22,6
Kleinhüningen	114 535	110 320	-3,7	332 878	334 248	0,4
Übrige	18 050	15 939	-11,7	49 516	37 188	-24,9
Summen	360 923	432 768	19,9	1 119 043	1 215 826	8,6

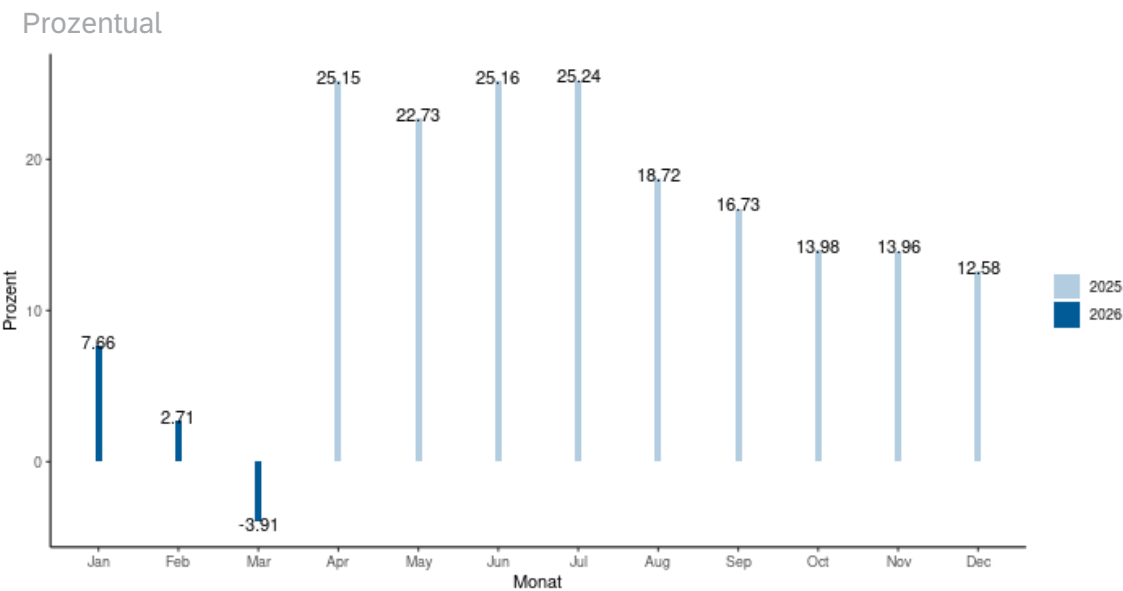
Der Hafenteil Übrige beinhaltet die Hafenteile St. Johann / Steiger IWB (fallweise) und Kaiseraugst.
 Prozentuale Werte, die grösser als 999 % sind, werden nur mit dieser Obergrenze angezeigt.

Wasserseitiger Containerumschlag in TEU

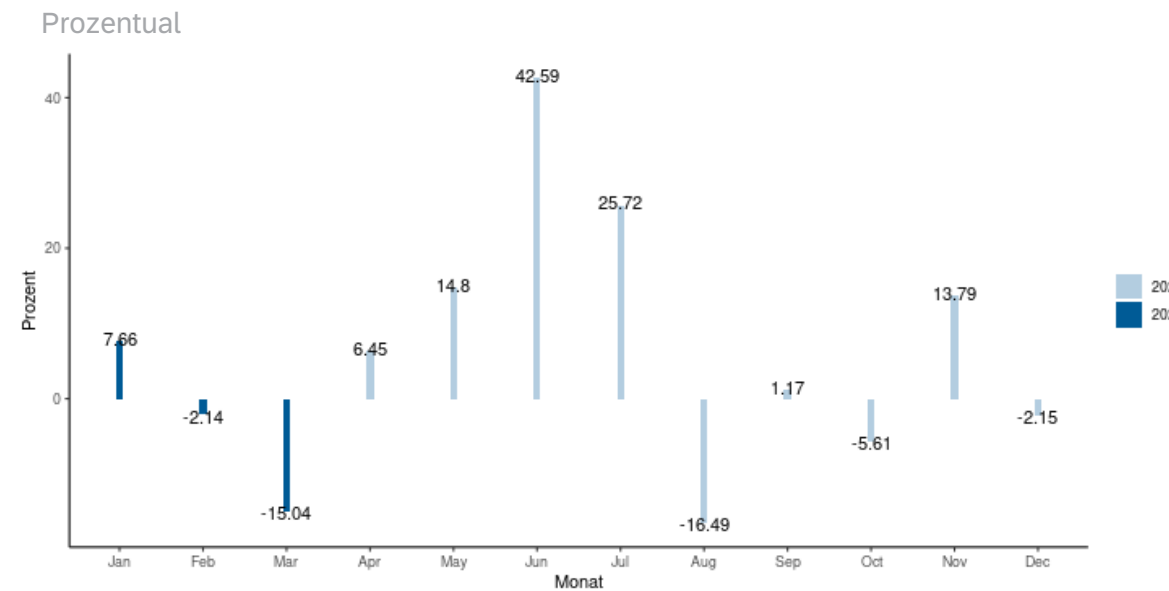
Richtung	Zufuhr						Abfuhr								
	Voll / Leer			Leer			Voll			Leer			Voll		
	Kennzahlen	C20	C40	TEU	C20	C40	TEU	C20	C40	TEU	C20	C40	TEU		
Umschlagsdatum															
> 01.2026	78	604	1 286	1 178	1 882	4 942	359	182	723	309	1 339	2 987			
> 02.2026	62	442	946	865	1 541	3 947	209	241	691	426	1 609	3 644			
> 03.2026	198	451	1 100	947	1 567	4 081	205	88	381	647	1 607	3 861			
^ 2026	338	1 497	3 332	2 990	4 990	12 970	773	511	1 795	1 382	4 555	10 492			

Total	Kennzahlen		
	C20	C40	TEU
	Umschlagsdatum		
> 01.2026	1 924	4 007	9 938
> 02.2026	1 562	3 833	9 228
> 03.2026	1 997	3 713	9 423
^ 2026	5 483	11 553	28 589

Veränderung Vorjahr kumuliert



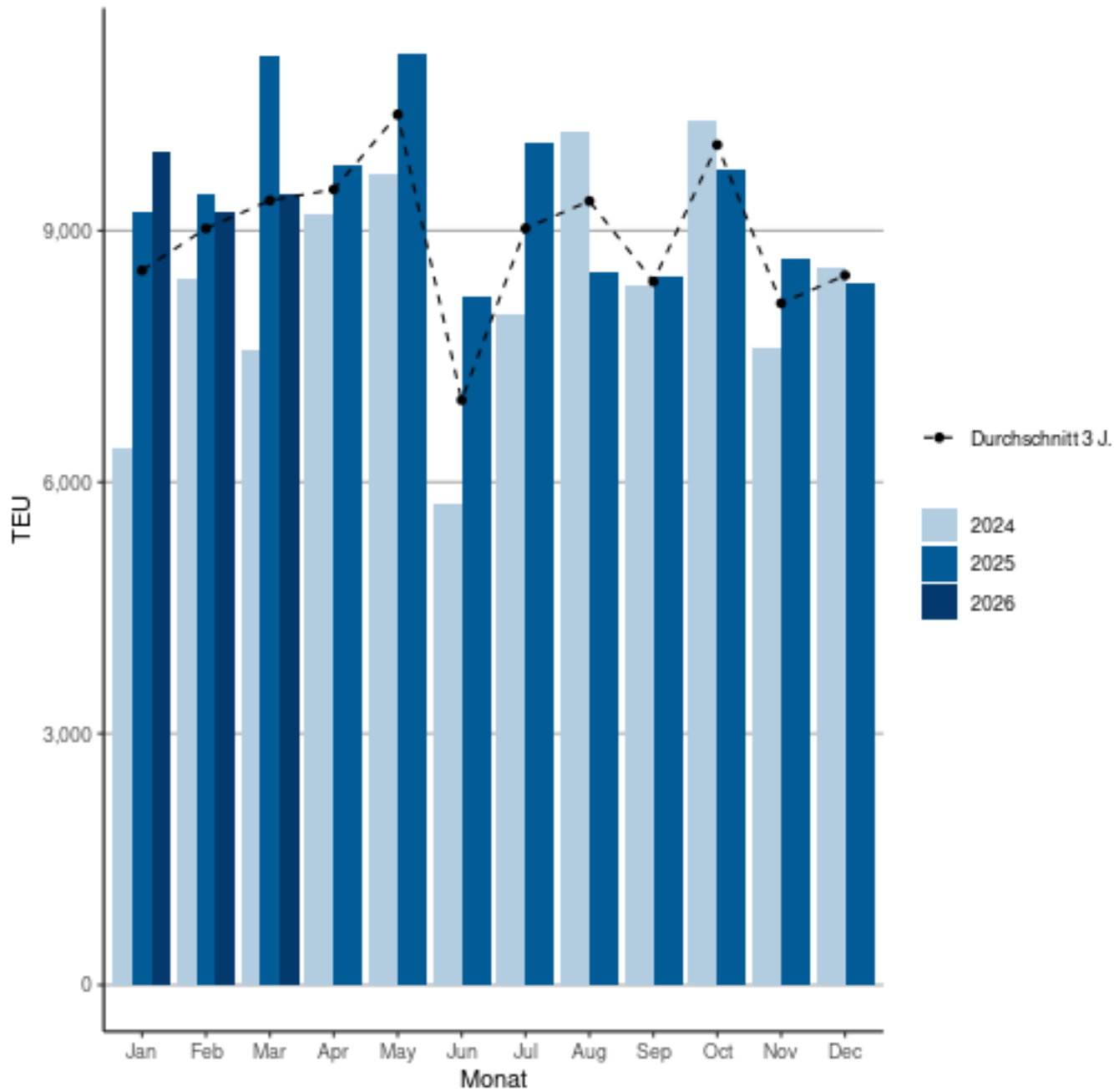
Veränderung Monat Vorjahr



Wasserseitiger Containerumschlag in TEU

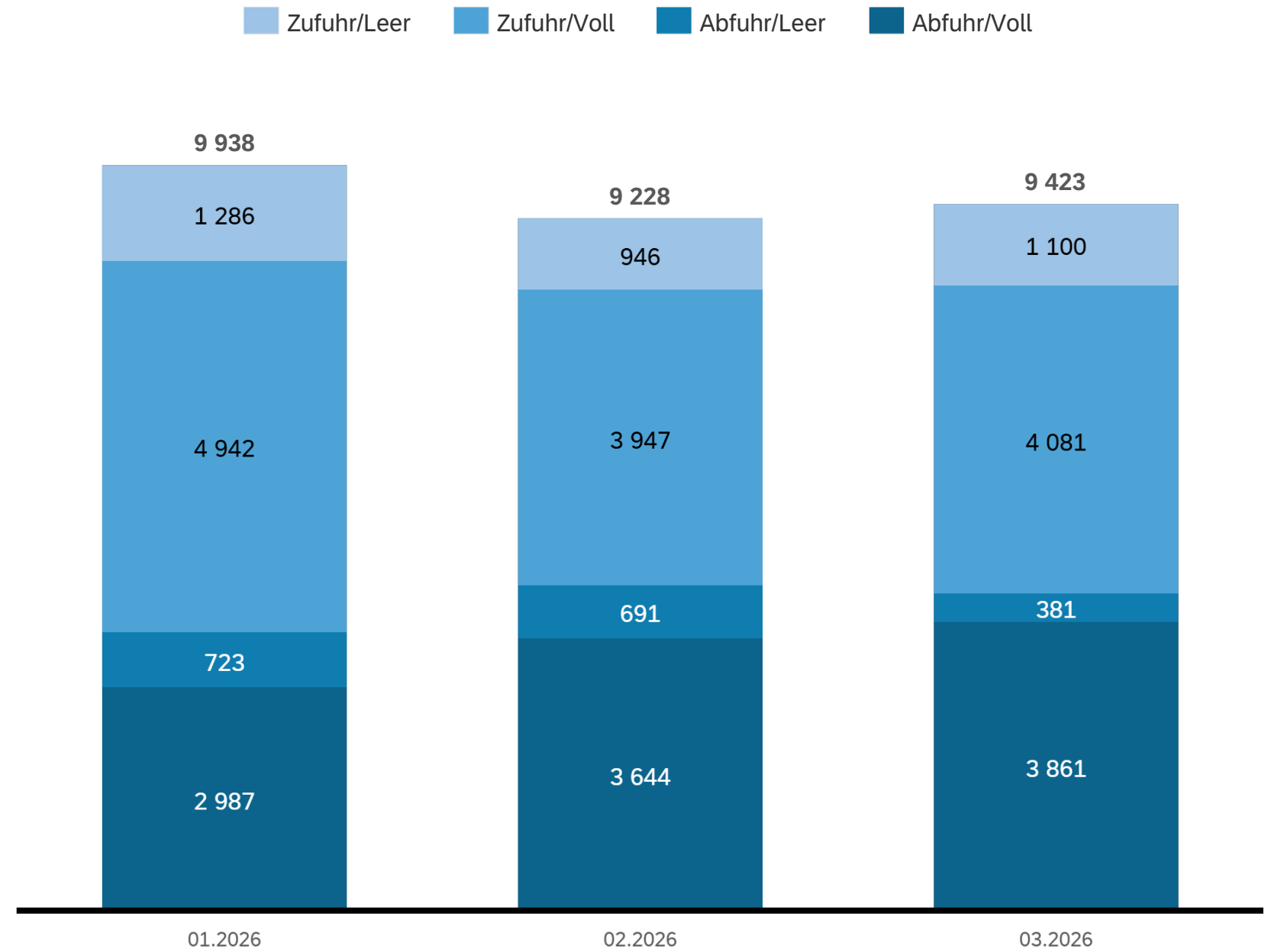
Wasserseitiger Containerumschlag

Nach Jahren auf monatlicher Basis (2024-2026)



Wasserseitiger Containerumschlag

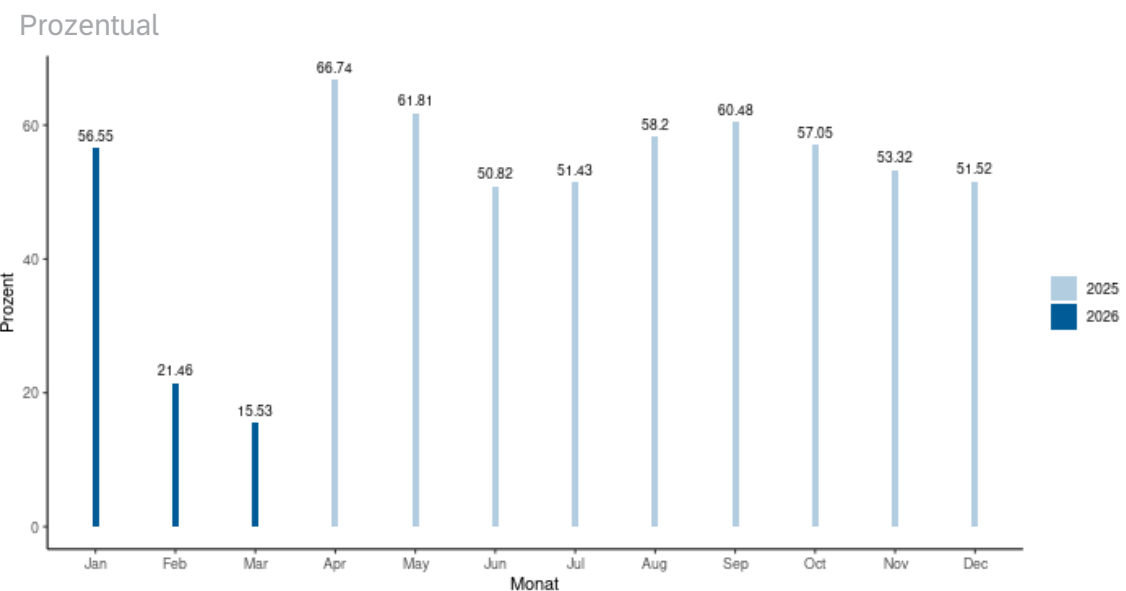
Sortiert 1. nach Zufuhr/Abfuhr - 2. nach beladen/leer



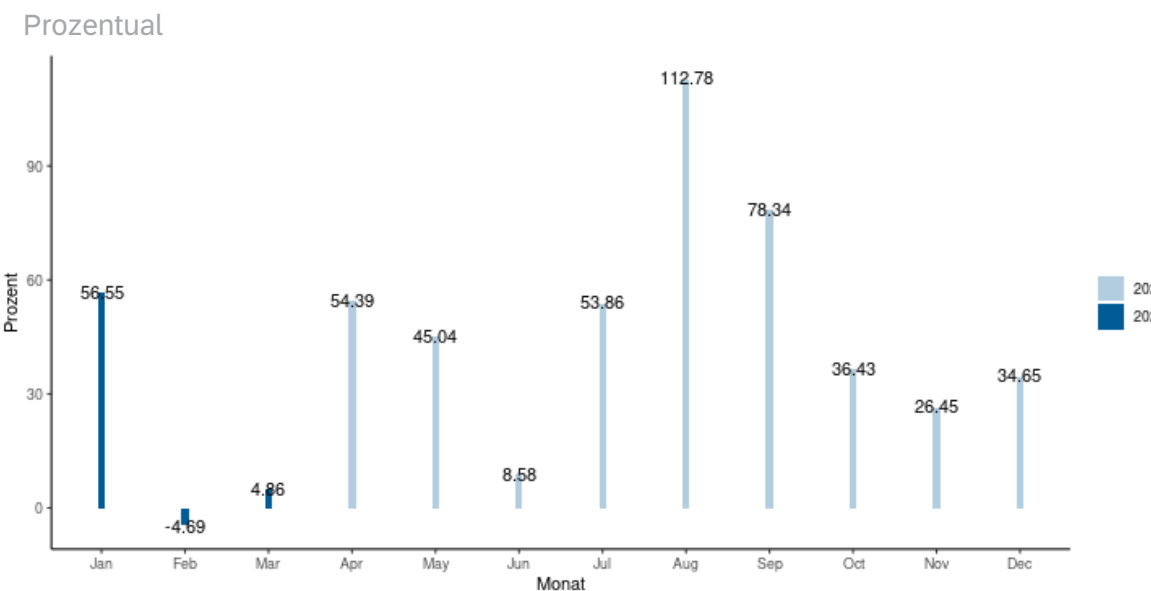
Bahnseitiger Containerumschlag in TEU

Richtung	Zufuhr						Abfuhr						Total					
	Voll / Leer			Voll			Voll			Voll			Kennzahlen					
	Kennzahlen	Leer		C20	C40	TEU	C20	C40	TEU	Leer			C20	C40	TEU	Kennzahlen	C20	C40
Umschlagsdatum	Umschlagsdatum																	
> 01.2026	472	71	614	696	320	1 336	329	294	917	656	640	1 936	> 01.2026	2 153	1 325	4 803		
> 02.2026	398	113	624	650	248	1 146	261	218	697	466	496	1 458	> 02.2026	1 775	1 075	3 925		
> 03.2026	476	30	536	689	251	1 191	306	258	822	542	546	1 634	> 03.2026	2 013	1 085	4 183		
^ 2026	1 346	214	1 774	2 035	819	3 673	896	770	2 436	1 664	1 682	5 028	^ 2026	5 941	3 485	12 911		

Veränderung Vorjahr kumuliert



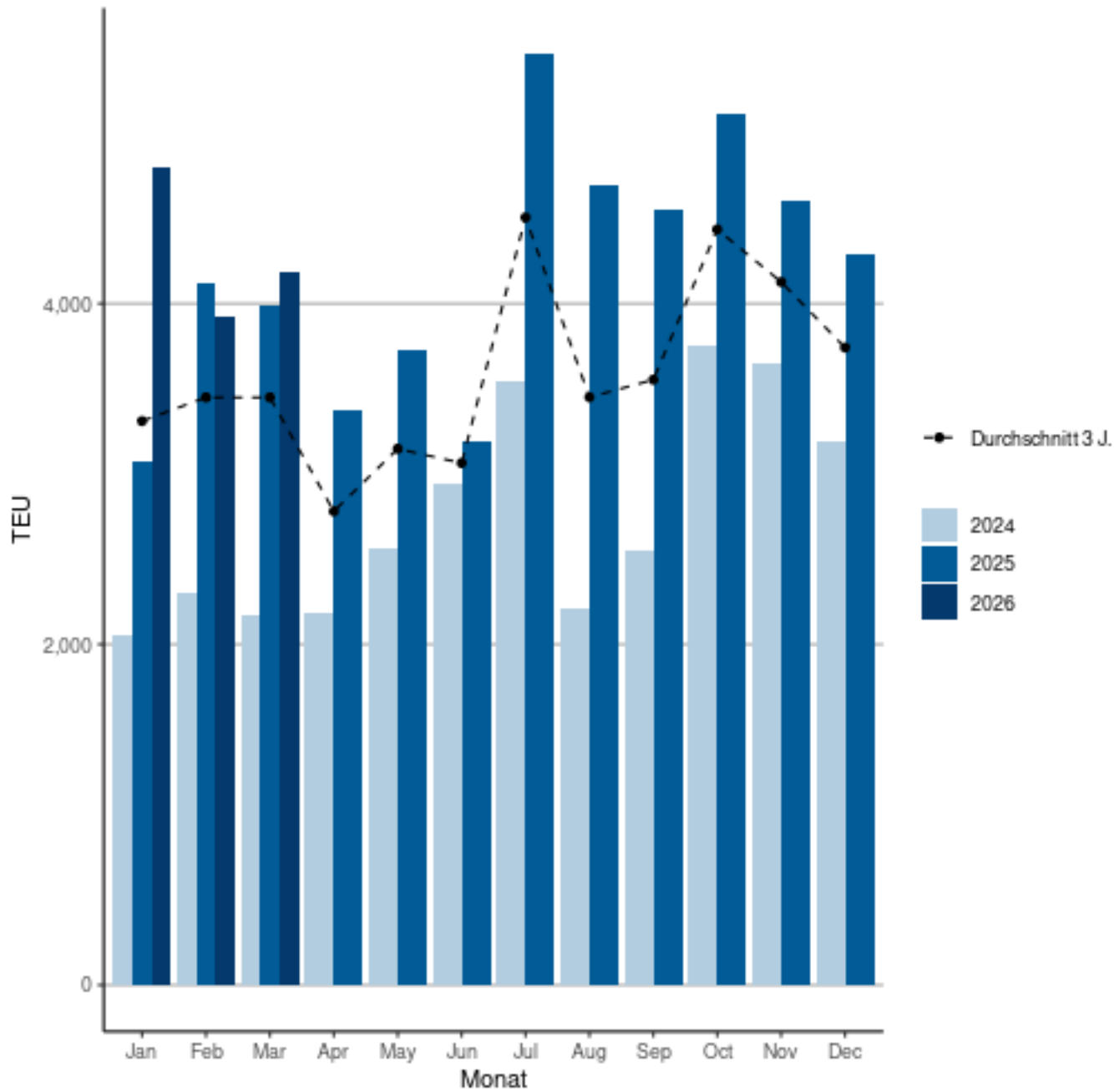
Veränderung Monat Vorjahr



Bahnseitiger Containerumschlag in TEU

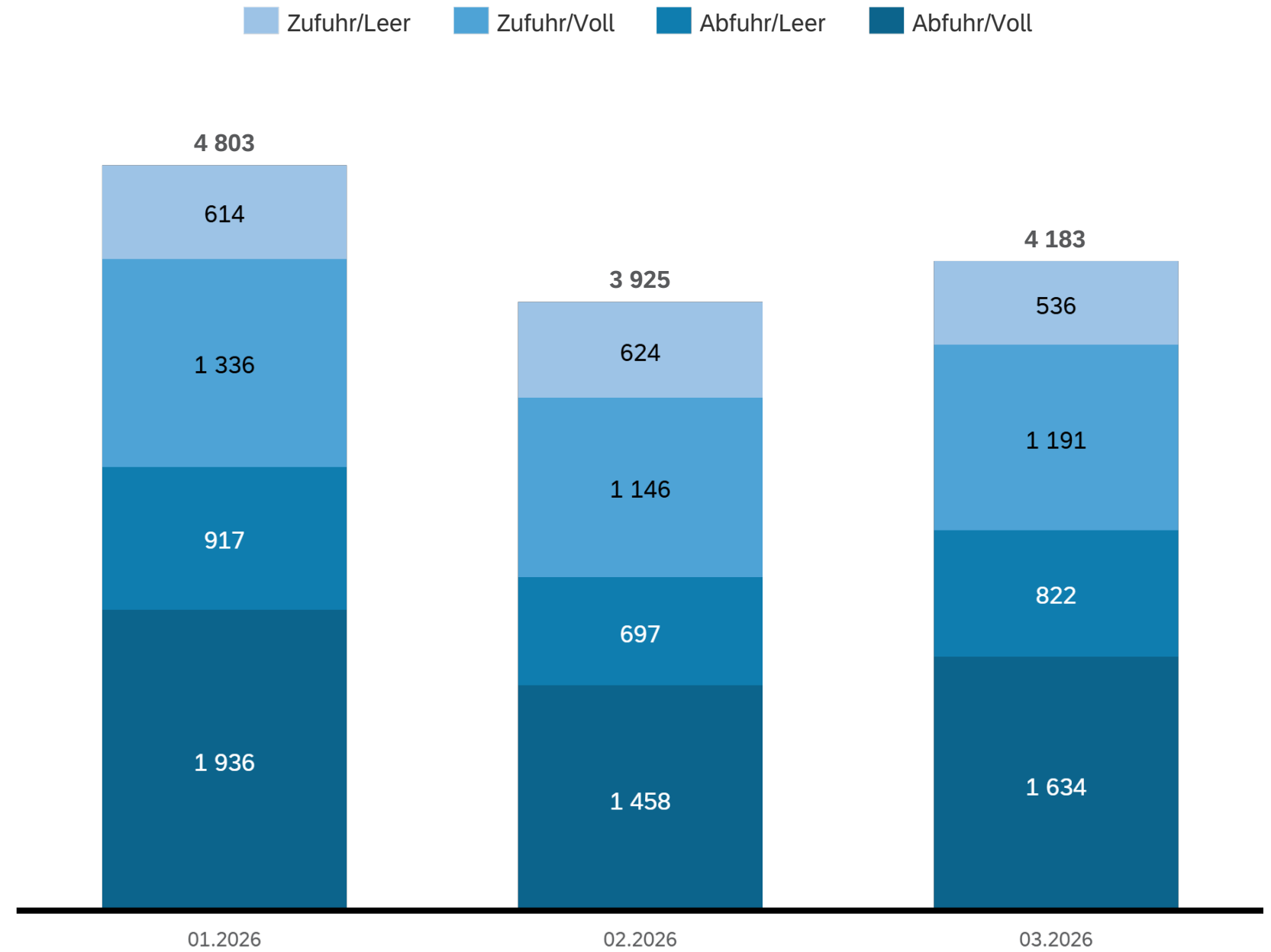
Bahnseitiger Containerumschlag

Nach Jahren auf monatlicher Basis (2024-2026)



Bahnseitiger Containerumschlag

Sortiert 1. nach Zufuhr/Abfuhr - 2. nach beladen/leer



Umgeschlagene Waren in Tonnen

NST-2007	Bezeichnung	Kennzahlen	Nettogewicht		Summen
		Richtung	Zufuhr	Abfuhr	
01.1	Getreide		13 564	–	13 564
01.4	Anderes frisches Obst und Gemüse sowie Hülsenfrüchte		436	–	436
01.5	Forstwirtschaftliche Erzeugnisse, Rohholz		–	4 711	4 711
01.7	Andere Erzeugnisse pflanzlichen Ursprungs		759	–	759
01.A	Andere Erzeugnisse tierischen Ursprungs		169	–	169
03.2	NE-Metallerze (ohne Uran- und Thoriumerze)		3 358	–	3 358
03.4	Salz und Natriumchlorid; Meerwasser		1 924	–	1 924
03.51	Kies, Steine, Erden, Ton und Natursteine		1 381	+0	1 381
03.52	Baustoffe		54 345	4 167	58 512
04.1	Fleisch, Fleischerzeugnisse		10	325	336
04.2	Fisch und Fischerzeugnisse, verarbeitet und haltbar gemacht		508	–	508
04.3	Obst und Gemüse, verarbeitet und haltbar gemacht		1 182	11	1 193
04.4	Tierische und pflanzliche Öle und Fette		3 302	25	3 327
04.5	Milch, Milcherzeugnisse und Speiseeis		8	1 649	1 657
04.6	Mahl- und Schälmuehlenerzeugnisse; Stärke und Stärkeerzeugnisse; Futtermittel		14 525	35	14 560
04.7	Getränke		838	222	1 060
04.8	Sonstige Nahrungsmittel a.n.g.* und Tabakerzeugnisse (ausser im Paketdienst oder als Sammelgut)		2 388	4 151	6 539
05.1	Textilien		926	16	942
05.2	Bekleidung und Pelzwaren		572	4	575
06.1	Holz-, Kork- und Flechtwaren (ohne Möbel)		443	345	788
06.2	Papier, Karton und Waren daraus		509	60	569
07.21	Motorbenzin und andere Leichtöle		42 397	4 214	46 611
07.22	Petroleum, Turbinenkraftstoff		6 984	–	6 984
07.23	Gas-, Dieselöl und leichtes Heizöl		120 628	3 181	123 809
07.25	Schmieröle und Fette		–	415	415
07.4	Feste oder wachsartige Mineralölerzeugnisse		4 031	–	4 031
08.1	Chemische Grundstoffe, mineralisch		853	918	1 770
08.2	Chemische Grundstoffe, organisch		5 042	35	5 077
08.3	Stickstoffverbindungen und Düngemittel (ausser natürlichen Düngemitteln)		8 482	–	8 482
08.4	Basiskunststoffe und synthetischer Kautschuk in Primärformen		1 505	744	2 249
08.5	Pharmazeutische, paracheimische Erzeugnisse einschliesslich Pestizide und agrochemische Erzeugnisse		3 900	1 488	5 388
08.6	Gummi- oder Kunststoffwaren		1 400	907	2 307
09.1	Glas und Glaswaren, Porzellan und keramische Erzeugnisse		356	178	533
09.2	Zement, Kalk, gebrannter Gips		30	–	30
09.3	Sonstige Baumaterialien und -erzeugnisse		575	77	652
10.1	Roheisen und Stahl; Ferrolegierungen und Erzeugnisse der ersten Bearbeitung von Eisen und Stahl (ohne Rohre)		10 607	6 879	17 486
10.2	NE-Metalle und Halbfertige daraus		6 946	18	6 963
10.3	Rohre und Hohlprofile; Rohrform, Rohrverschluss und Rohrverbindungsstücke		720	135	854
10.4	Stahl- und Leichtmetallbauerzeugnisse		98	365	463
10.5	Sonstige Metallerzeugnisse		1 181	2 160	3 341
11.1	Land- und forstwirtschaftliche Maschinen		95	–	95
11.2	Haushaltsgeräte a.n.g.* (Weisse Ware)		1 076	203	1 279
11.3	Büromaschinen, Datenverarbeitungsgeräte und -einrichtungen		101	16	116
11.4	Geräte der Elektrizitätserzeugung und -verteilung u.Ä.		862	1 523	2 385
11.5	Elektronische Bauelemente, Ausstrahlungs- und Übertragungsgeräte		6	–	6
11.6	Rundfunk- und Fernsehgeräte; Geräte zur Bild- und Tonaufzeichnung oder -wiedergabe (Braune Ware)		50	–	50
11.7	Medizin-, Mess-, steuerungs- und regelungstechnische Erzeugnisse; optische Erzeugnisse; Uhren		74	95	169
11.8	Sonstige Maschinen, Werkzeugmaschinen und Teile dafür		1 531	1 137	2 668
12.1	Erzeugnisse der Automobilindustrie		134	129	262
12.2	Sonstige Fahrzeuge		591	132	724
13.1	Möbel		2 559	160	2 719
13.2	Sonstige Erzeugnisse		2 908	139	3 047
14.213	Asphaltabbruch		–	16 595	16 595
14.22	Eisen-/Stahlschrott (Recycling)		9 670	18 144	27 813
14.25	Sonstiges Recyclingmaterial		–	63	63
16.2	Paletten und anderes Verpackungsmaterial im Einsatz, leer		10 386	8 538	18 924
17.1	Umzugsgut		99	721	820
18.1	Sammelgut		326	161	487
19.2	Sonstige nicht identifizierbare Güter		148	84	233
Summen			347 497	85 271	432 768

* a.n.g. - anderweitig nicht genannt