

Schiffsumschlag nach Warengattung in Tonnen

			Kennzahlen	Nettogewicht					
			Umschlagsdatum	2026	> 01.2026	> 02.2026	> 03.2026	> 04.2026	> 05.2026
Richtung	NST-2007	Bezeichnung							
Zufuhr	01	Landwirtschaftliche Erzeugnisse, Forstwirtschaft (inkl. Rohholz)	86,482	9,354	30,826	14,928	12,454	18,921	
	02	Kohle, rohes Erdöl und -gas	1,325	–	1,325	–	–	–	
	03	Steine und Erden	245,120	22,397	54,708	61,008	55,757	51,250	
	04	Nahrungs- und Genussmittel	104,842	19,841	20,956	22,760	23,317	17,968	
	05	Textilien und Bekleidung	6,826	1,609	1,256	1,498	1,349	1,114	
	06	Holz-, Kork- und Flechtwaren; Papier und Karton	4,822	945	861	952	1,056	1,008	
	07	Mineralölerzeugnisse	779,817	175,595	186,889	174,040	123,364	119,930	
	08	Chemische Erzeugnisse; Gummi- und Kunststoffwaren	119,625	19,681	22,653	21,182	34,563	21,546	
	09	Mineralerzeugnisse (u.a. Glas, Zement, Baumaterial)	5,048	1,046	1,410	961	846	785	
	10	Metallerzeugnisse (u.a. Eisen, Stahl)	106,883	22,801	20,400	19,552	23,106	21,025	
	11-13	Fahrzeuge, Maschinen und übrige Güter	47,656	9,743	9,494	9,988	10,195	8,237	
	14	Recyclingmaterial und Abfälle (inkl. Schrott und Abbruchmaterial)	26,311	2,906	6,411	9,670	5,427	1,897	
	16	Geräte / Material für Güterbeförderung (u.a. Verpackungen, Container)	55,397	12,603	9,798	10,386	11,735	10,876	
	17-18	Sammel- und Umzugsgüter	1,902	212	320	426	611	333	
	19-20	Sonstige Güter	1,573	397	122	148	850	55	
	Summen		1,593,628	299,129	367,427	347,497	304,629	274,944	

Gruppe 15 wird nicht verwendet, deswegen wird diese Gruppe nicht angezeigt.

Schiffsumschlag nach Warengattung in Tonnen

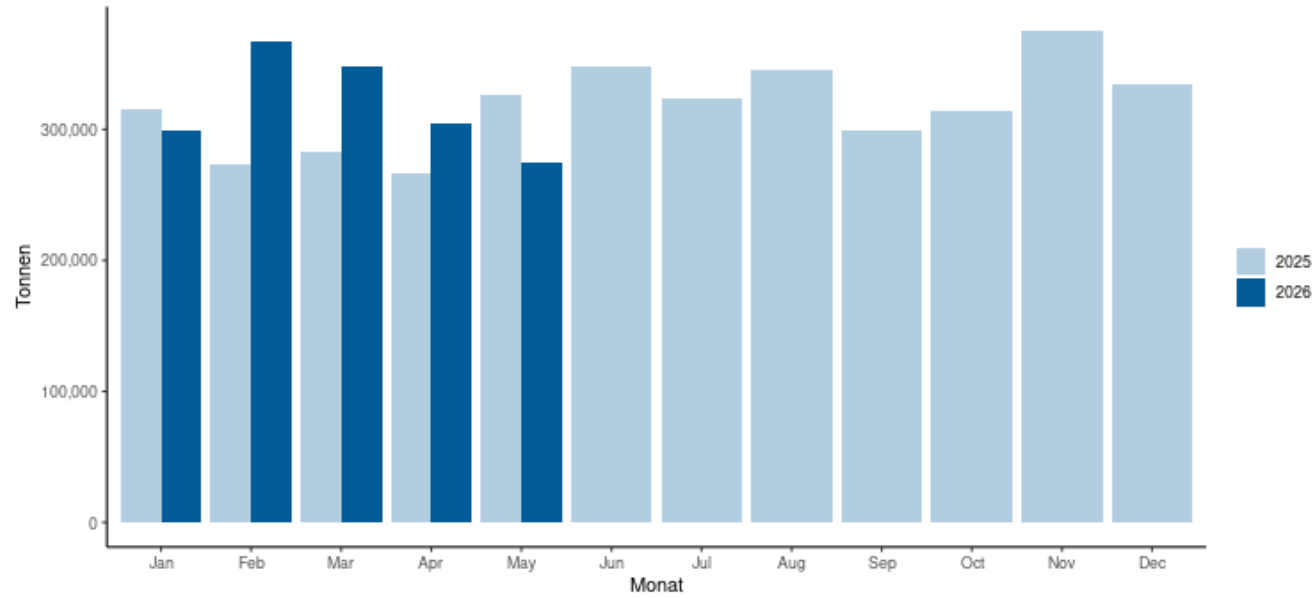
			Kennzahlen	Nettogewicht					
			Umschlagsdatum	2026	> 01.2026	> 02.2026	> 03.2026	> 04.2026	> 05.2026
Richtung	NST-2007	Bezeichnung							
Abfuhr	01	Landwirtschaftliche Erzeugnisse, Forstwirtschaft (inkl. Rohholz)	22,818	2,971	3,377	4,711	6,643	5,116	
	03	Steine und Erden	10,411	–	4,877	4,167	1,367	–	
	04	Nahrungs- und Genussmittel	41,689	8,644	7,413	6,418	9,094	10,121	
	05	Textilien und Bekleidung	194	28	15	20	13	119	
	06	Holz-, Kork- und Flechtwaren; Papier und Karton	2,817	426	210	405	1,218	558	
	07	Mineralölerzeugnisse	30,133	4,886	4,024	7,810	8,475	4,937	
	08	Chemische Erzeugnisse; Gummi- und Kunststoffwaren	19,416	3,196	4,623	4,091	4,957	2,550	
	09	Mineralerzeugnisse (u.a. Glas, Zement, Baumaterial)	1,159	319	306	254	174	106	
	10	Metallerzeugnisse (u.a. Eisen, Stahl)	26,551	1,348	3,088	9,556	6,384	6,175	
	11-13	Fahrzeuge, Maschinen und übrige Güter	20,499	4,067	4,286	3,533	4,718	3,895	
	14	Recyclingmaterial und Abfälle (inkl. Schrott und Abbruchmaterial)	153,999	12,508	28,399	34,801	41,520	36,770	
	16	Geräte / Material für Güterbeförderung (u.a. Verpackungen, Container)	42,827	7,444	8,695	8,538	9,181	8,968	
	17-18	Sammel- und Umzugsgüter	3,599	484	826	882	694	714	
	19-20	Sonstige Güter	658	12	31	84	224	306	
	Summen		376,768	46,332	70,170	85,271	94,661	80,334	

Gruppe 15 wird nicht verwendet, deswegen wird diese Gruppe nicht angezeigt.

Schiffsumschlag nach Warengattung in Tonnen

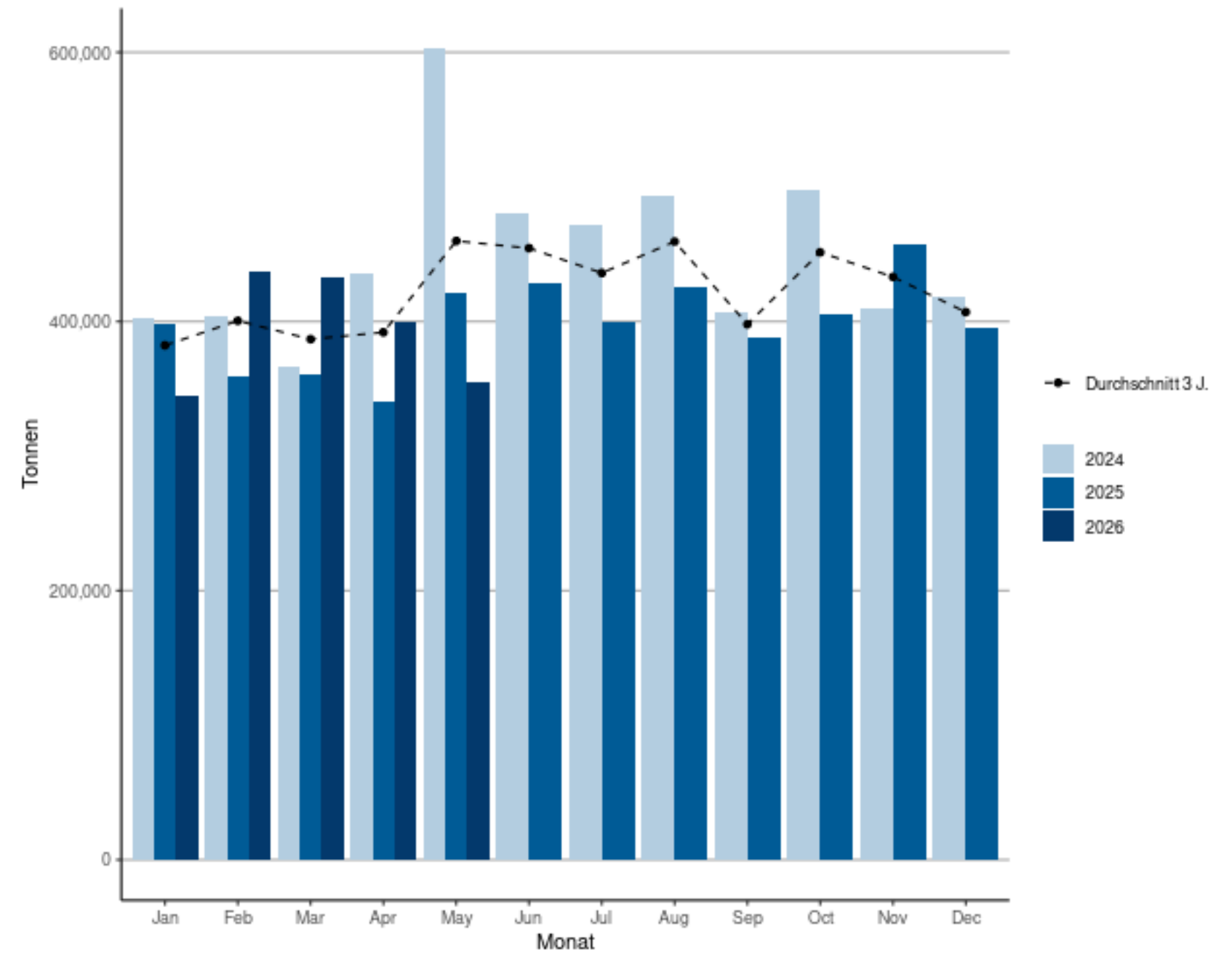
Wasserseitiger Güterumschlag in den Schweizerischen Rheinhäfen

Zufuhr 2025 und 2026



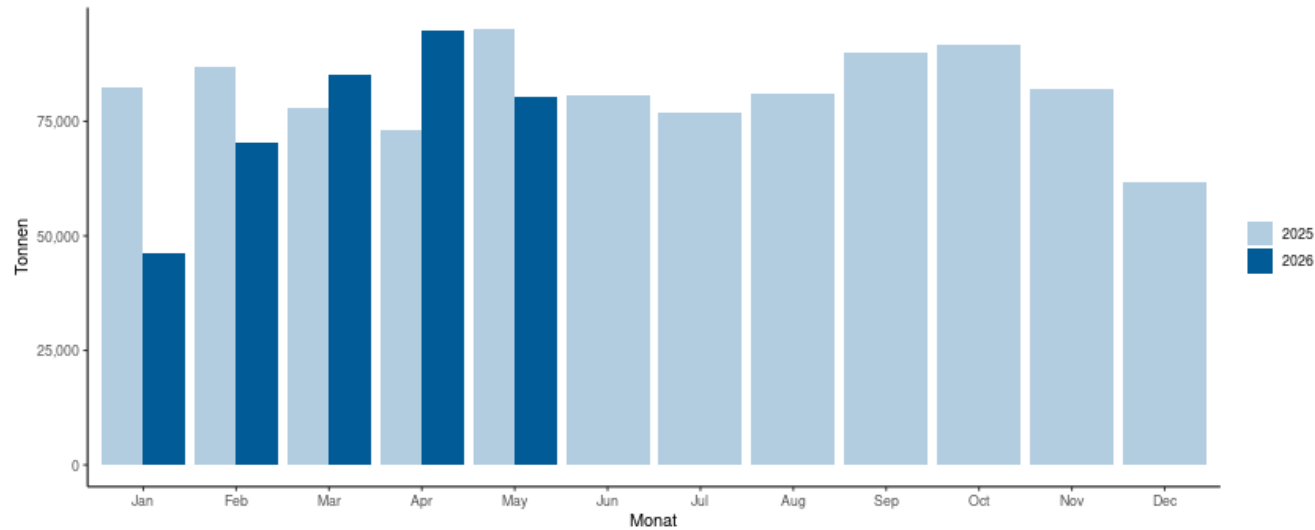
Wasserseitiger Güterumschlag in den Schweizerischen Rheinhäfen

Nach Jahren auf monatlicher Basis (2024-2026)



Wasserseitiger Güterumschlag in den Schweizerischen Rheinhäfen

Abfuhr 2025 und 2026



Schiffsumschlag nach Warengattung in Tonnen

Richtung	NST-2007	Bezeichnung	Kennzahlen	Umschlag im Mai			Umschlag seit Jahresbeginn		
				Monat Vorjahr	Monat aktuelles Jahr	% Diff	2025	2026	% Diff Jahr
Zufuhr	01	Landwirtschaftliche Erzeugnisse, Forstwirtschaft (inkl. Rohholz)		20,691	18,921	-8.6	79,569	86,482	8.7
	02	Kohle, rohes Erdöl und -gas		–	–	–	62	1,325	999.0
	03	Steine und Erden		39,250	51,250	30.6	174,982	245,120	40.1
	04	Nahrungs- und Genussmittel		25,736	17,968	-30.2	115,001	104,842	-8.8
	05	Textilien und Bekleidung		1,116	1,114	-0.1	4,086	6,826	67.0
	06	Holz-, Kork- und Flechtwaren; Papier und Karton		775	1,008	30.1	2,975	4,822	62.1
	07	Mineralölerzeugnisse		169,130	119,930	-29.1	767,942	779,817	1.5
	08	Chemische Erzeugnisse; Gummi- und Kunststoffwaren		21,388	21,546	0.7	99,693	119,625	20.0
	09	Mineralerzeugnisse (u.a. Glas, Zement, Baumaterial)		832	785	-5.7	3,895	5,048	29.6
	10	Metallerzeugnisse (u.a. Eisen, Stahl)		21,013	21,025	0.1	95,431	106,883	12.0
	11-13	Fahrzeuge, Maschinen und übrige Güter		7,352	8,237	12.0	37,641	47,656	26.6
	14	Recyclingmaterial und Abfälle (inkl. Schrott und Abbruchmaterial)		6,682	1,897	-71.6	27,464	26,311	-4.2
	16	Geräte / Material für Güterbeförderung (u.a. Verpackungen, Container)		11,612	10,876	-6.3	52,592	55,397	5.3
	17-18	Sammel- und Umzugsgüter		419	333	-20.6	1,365	1,902	39.3
	19-20	Sonstige Güter		544	55	-89.8	2,625	1,573	-40.1
	Summen			326,542	274,944	-15.8	1,465,322	1,593,628	8.8

Prozentuale Werte, die grösser als 999 % sind, werden nur mit dieser Obergrenze angezeigt.
 Gütergruppen ohne Umschläge werden nicht angezeigt.

Die Gruppe 15 wird nicht verwendet, deswegen wird diese Gruppe nicht angezeigt.

Schiffsumschlag nach Warengattung in Tonnen

Richtung	NST-2007	Bezeichnung	Kennzahlen	Umschlag im Mai			Umschlag seit Jahresbeginn		
				Monat Vorjahr	Monat aktuelles Jahr	% Diff	2025	2026	% Diff Jahr
Abfuhr	01	Landwirtschaftliche Erzeugnisse, Forstwirtschaft (inkl. Rohholz)		3,896	5,116	31.3	26,933	22,818	-15.3
	03	Steine und Erden		8,212	–	-100.0	35,366	10,411	-70.6
	04	Nahrungs- und Genussmittel		9,903	10,121	2.2	45,809	41,689	-9.0
	05	Textilien und Bekleidung		72	119	65.8	673	194	-71.1
	06	Holz-, Kork- und Flechtwaren; Papier und Karton		1,159	558	-51.9	5,025	2,817	-43.9
	07	Mineralölerzeugnisse		10,923	4,937	-54.8	26,248	30,133	14.8
	08	Chemische Erzeugnisse; Gummi- und Kunststoffwaren		5,271	2,550	-51.6	22,507	19,416	-13.7
	09	Mineralerzeugnisse (u.a. Glas, Zement, Baumaterial)		1,319	106	-92.0	6,031	1,159	-80.8
	10	Metallerzeugnisse (u.a. Eisen, Stahl)		2,061	6,175	199.6	9,606	26,551	176.4
	11-13	Fahrzeuge, Maschinen und übrige Güter		5,934	3,895	-34.4	22,816	20,499	-10.2
	14	Recyclingmaterial und Abfälle (inkl. Schrott und Abbruchmaterial)		33,860	36,770	8.6	159,921	153,999	-3.7
	16	Geräte / Material für Güterbeförderung (u.a. Verpackungen, Container)		10,831	8,968	-17.2	49,200	42,827	-13.0
	17-18	Sammel- und Umzugsgüter		559	714	27.7	2,485	3,599	44.8
	19-20	Sonstige Güter		1,068	306	-71.4	2,787	658	-76.4
	Summen			95,067	80,334	-15.5	415,406	376,768	-9.3

Prozentuale Werte, die grösser als 999 % sind, werden nur mit dieser Obergrenze angezeigt.
 Gütergruppen ohne Umschläge werden nicht angezeigt.

Gruppe 15 wird nicht verwendet, deswegen wird diese Gruppe nicht angezeigt.

Schiffsumschlag nach Warengattung in Tonnen

Kennzahlen	Umschlag im Mai			Umschlag seit Jahresbeginn		
	Monat Vorjahr	Monat aktuelles Jahr	% Diff	2025	2026	% Diff Jahr
Bez. Hafenteil						
Auhafen	133,170	100,660	-24.4	613,585	631,260	2.9
Birsfelden	150,958	118,725	-21.4	615,003	686,306	11.6
Kleinhüningen	116,644	114,356	-2.0	562,526	563,890	0.2
Übrige	20,836	21,538	3.4	89,614	88,940	-0.8
Summen	421,608	355,278	-15.7	1,880,728	1,970,396	4.8

Der Hafenteil Übrige beinhaltet die Hafenteile St. Johann / Steiger IWB (fallweise) und Kaiseraugst.
 Prozentuale Werte, die grösser als 999 % sind, werden nur mit dieser Obergrenze angezeigt.

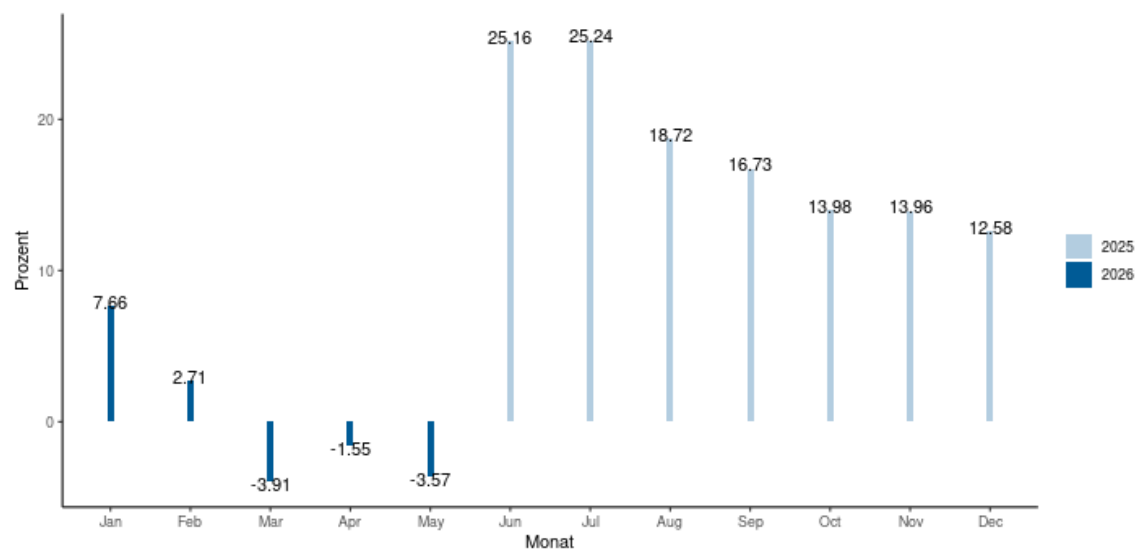
Wasserseitiger Containerumschlag in TEU

Richtung	Zufuhr						Abfuhr								
	Voll / Leer			Leer			Voll			Leer			Voll		
	Kennzahlen	C20	C40	TEU	C20	C40	TEU	C20	C40	TEU	C20	C40	TEU		
Umschlagsdatum															
> 01.2026	78	604	1,286	1,178	1,882	4,942	359	182	723	309	1,339	2,987			
> 02.2026	62	442	946	865	1,541	3,947	209	241	691	426	1,609	3,644			
> 03.2026	198	451	1,100	947	1,567	4,081	205	88	381	647	1,607	3,861			
> 04.2026	211	544	1,299	1,325	1,603	4,531	194	114	422	564	1,761	4,086			
> 05.2026	68	870	1,808	1,094	1,266	3,626	182	136	454	592	1,714	4,020			
^ 2026	617	2,911	6,439	5,409	7,859	21,127	1,149	761	2,671	2,538	8,030	18,598			

Total	Kennzahlen		
	C20	C40	TEU
Umschlagsdatum			
> 01.2026	1,924	4,007	9,938
> 02.2026	1,562	3,833	9,228
> 03.2026	1,997	3,713	9,423
> 04.2026	2,294	4,022	10,338
> 05.2026	1,936	3,986	9,908
^ 2026	9,713	19,561	48,835

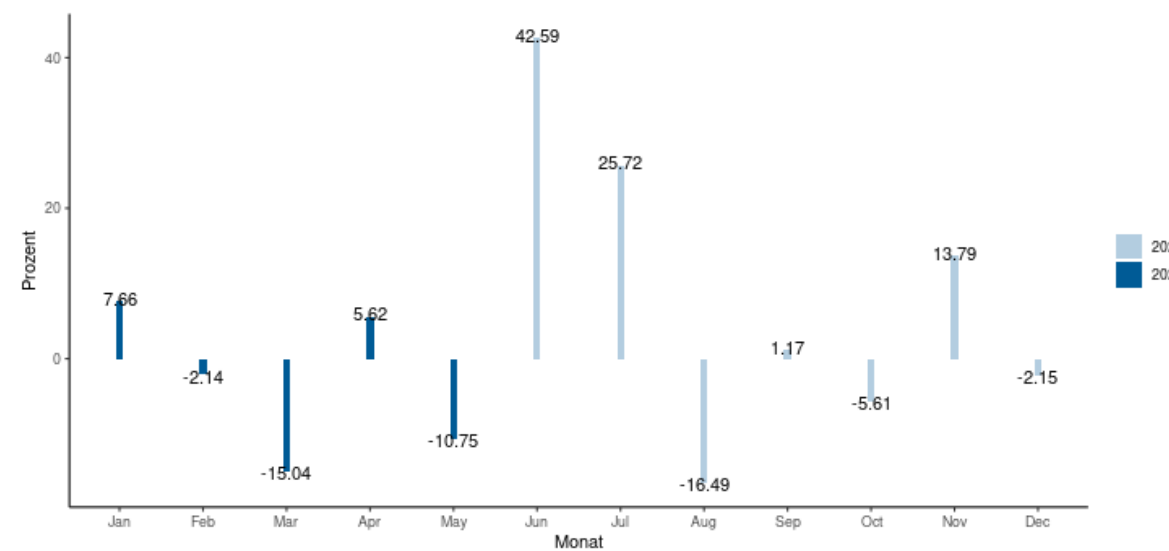
Veränderung Vorjahr kumuliert

Prozentual



Veränderung Monat Vorjahr

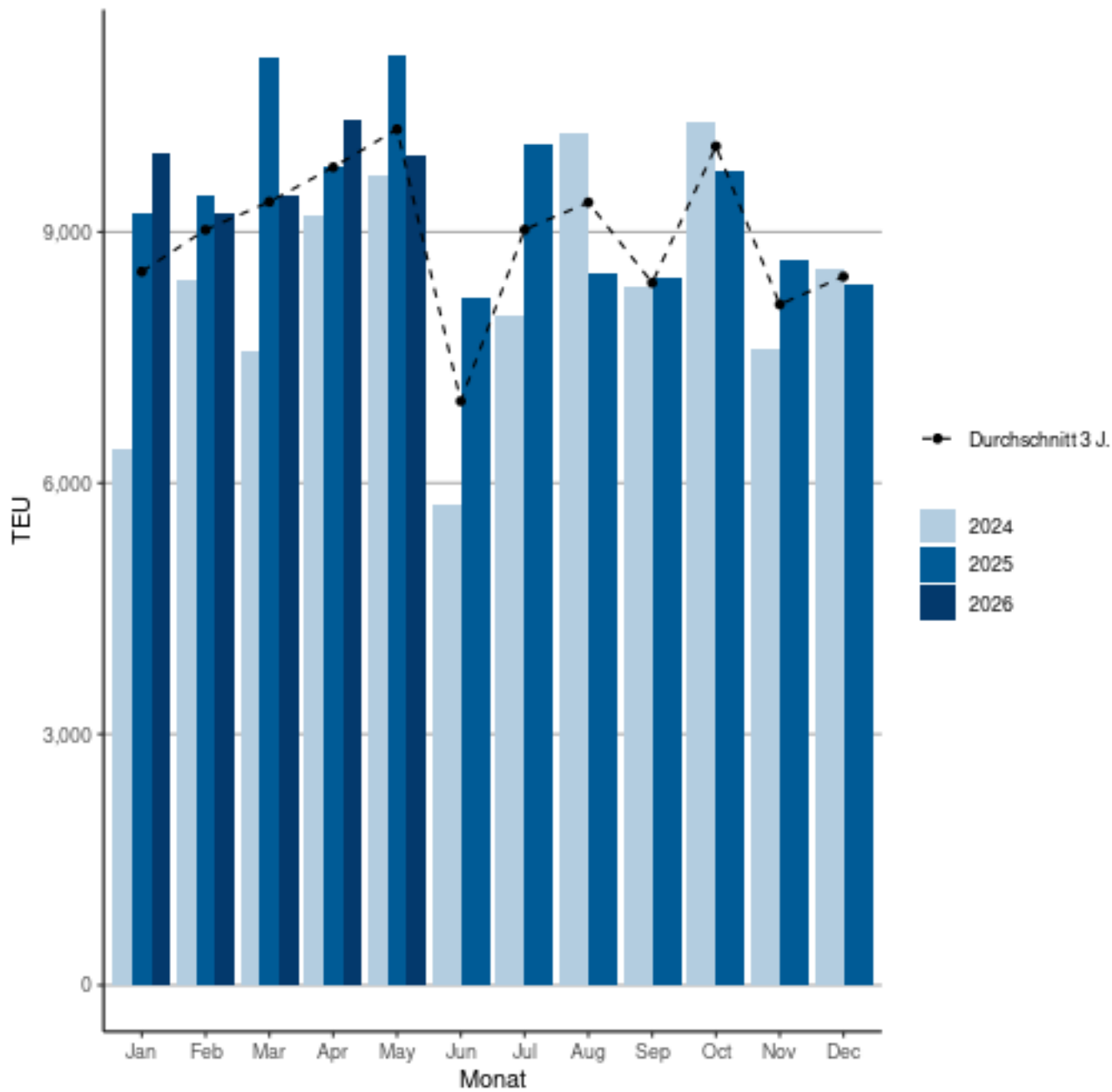
Prozentual



Wasserseitiger Containerumschlag in TEU

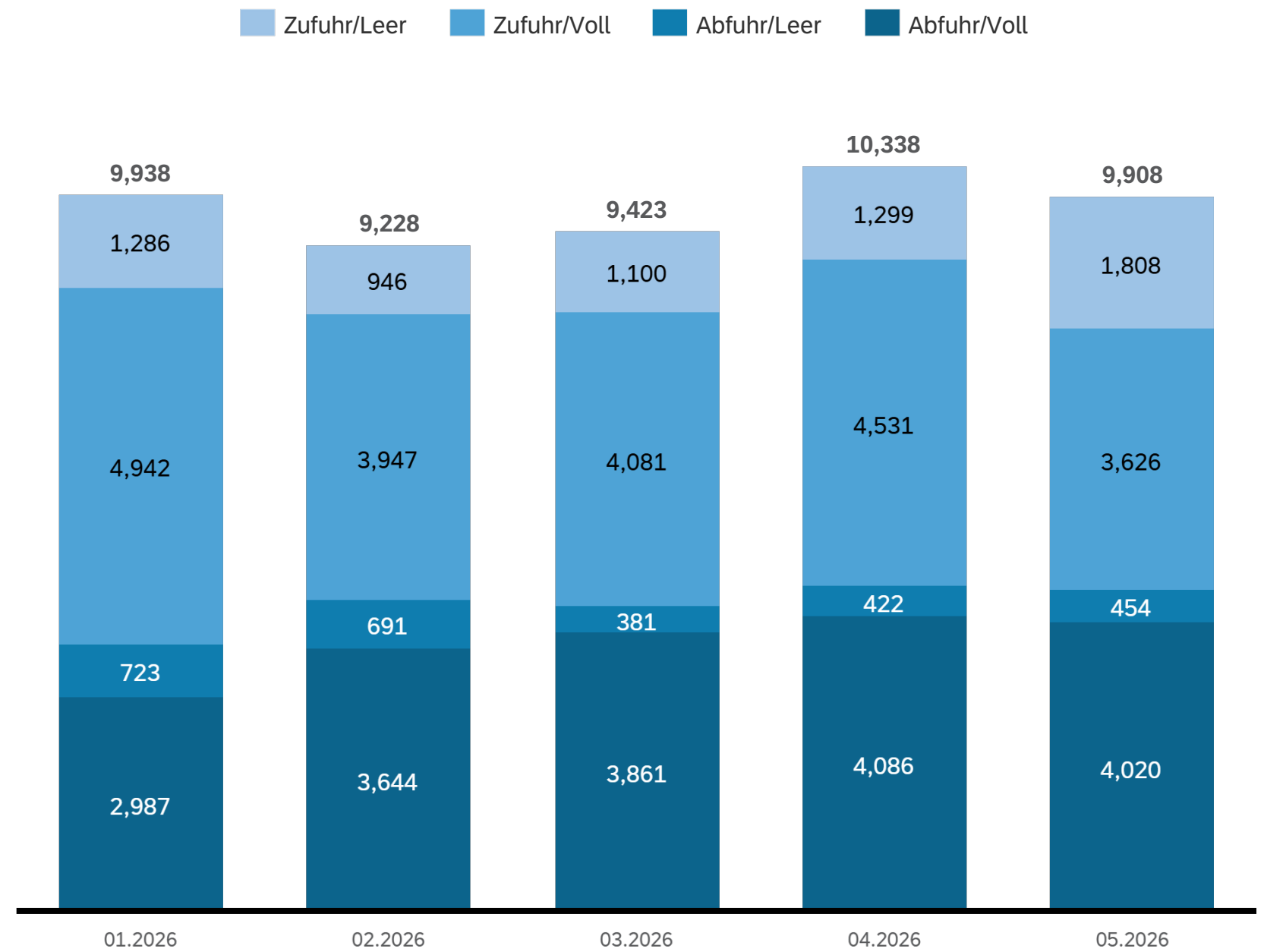
Wasserseitiger Containerumschlag

Nach Jahren auf monatlicher Basis (2024-2026)



Wasserseitiger Containerumschlag

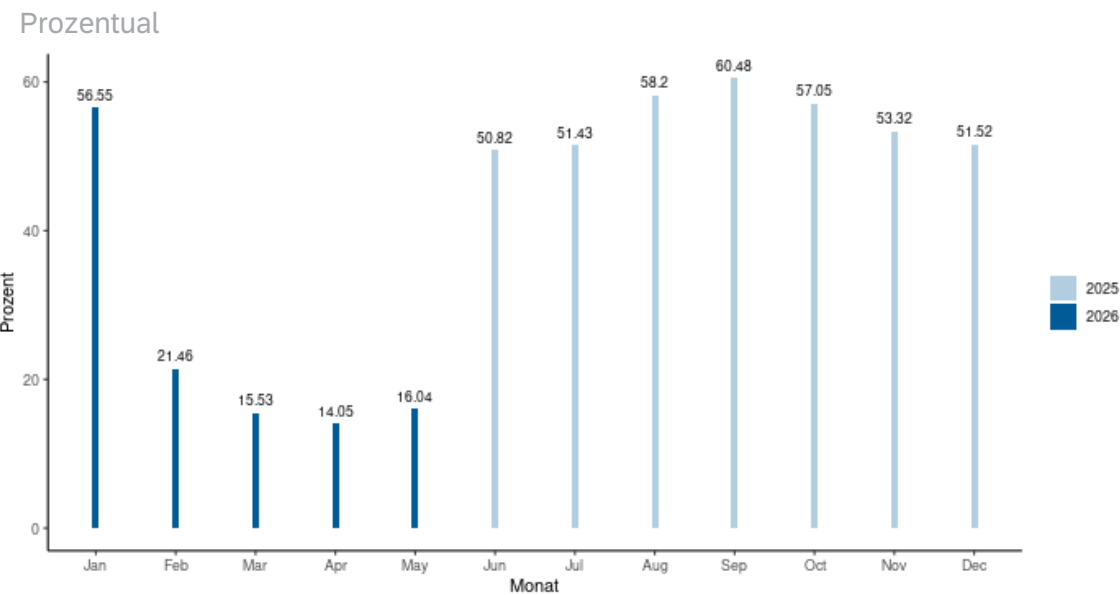
Sortiert 1. nach Zufuhr/Abfuhr - 2. nach beladen/leer



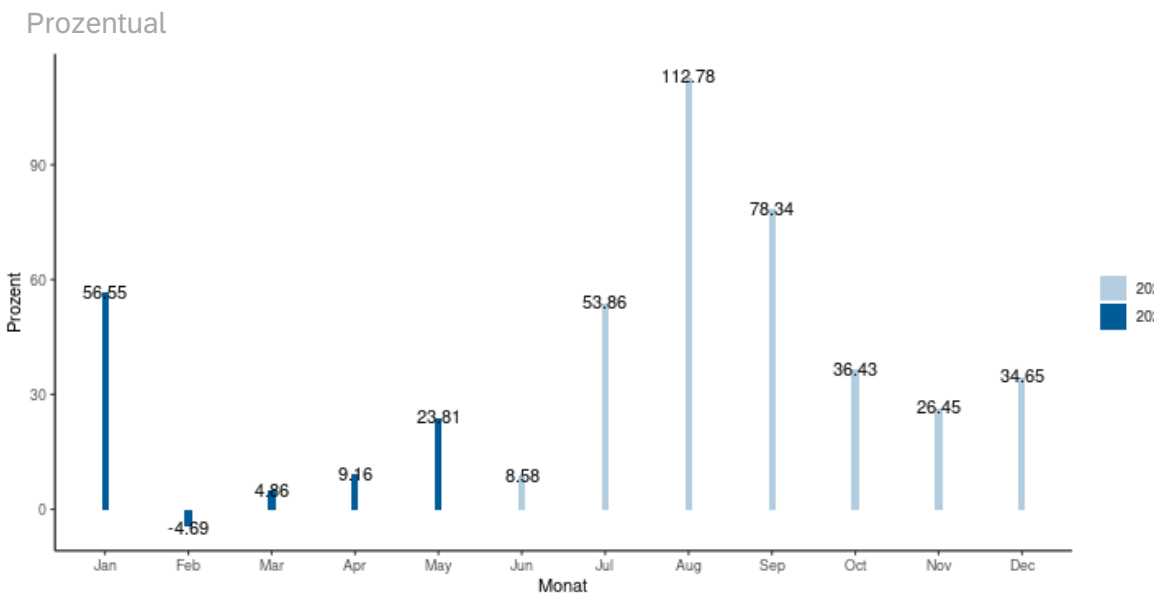
Bahnseitiger Containerumschlag in TEU

Richtung	Zufuhr			Abfuhr			Total									
	Voll / Leer	Leer		Voll		Voll		Voll								
Kennzahlen	C20	C40	TEU	C20	C40	TEU	C20	C40	TEU	C20	C40	TEU	Kennzahlen	C20	C40	TEU
Umschlagsdatum													Umschlagsdatum			
> 01.2026	472	71	614	696	320	1,336	329	294	917	656	640	1,936	> 01.2026	2,153	1,325	4,803
> 02.2026	398	113	624	650	248	1,146	261	218	697	466	496	1,458	> 02.2026	1,775	1,075	3,925
> 03.2026	476	30	536	689	251	1,191	306	258	822	542	546	1,634	> 03.2026	2,013	1,085	4,183
> 04.2026	397	14	425	571	116	803	267	358	983	453	510	1,473	> 04.2026	1,688	998	3,684
> 05.2026	381	23	427	670	239	1,148	233	530	1,293	653	546	1,745	> 05.2026	1,937	1,338	4,613
^ 2026	2,124	251	2,626	3,276	1,174	5,624	1,396	1,658	4,712	2,770	2,738	8,246	^ 2026	9,566	5,821	21,208

Veränderung Vorjahr kumuliert



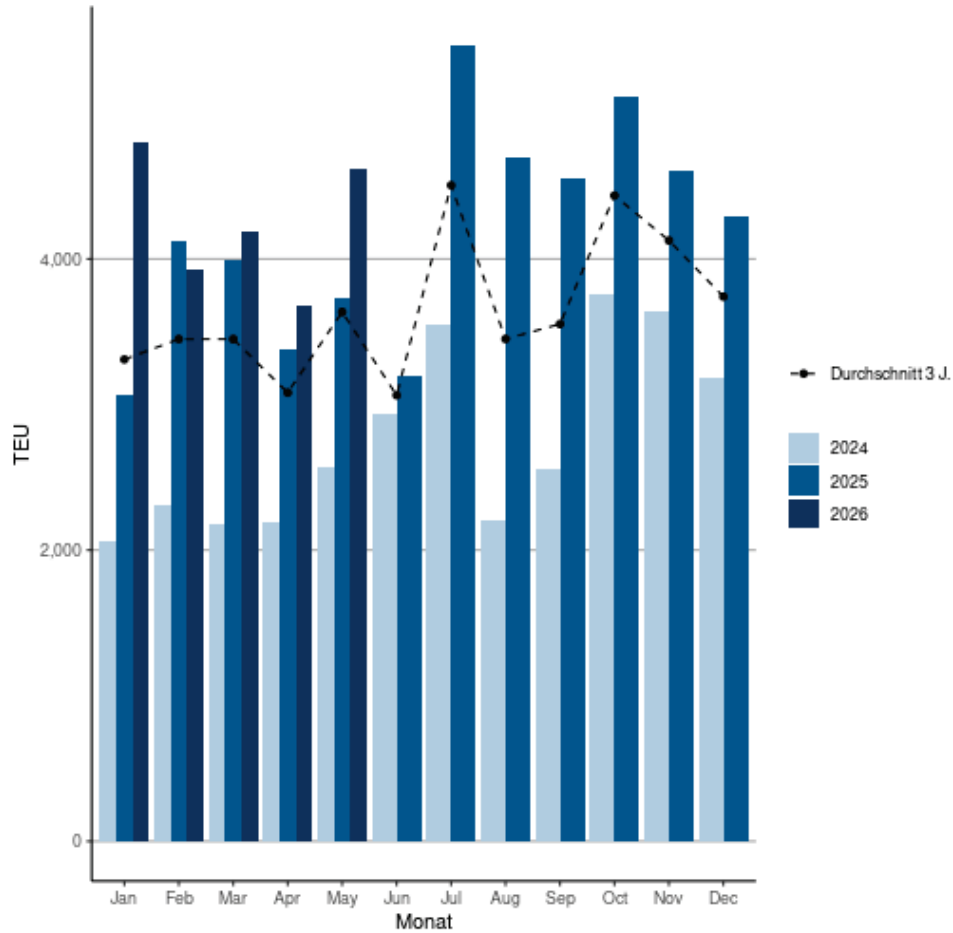
Veränderung Monat Vorjahr



Bahnseitiger Containerumschlag in TEU

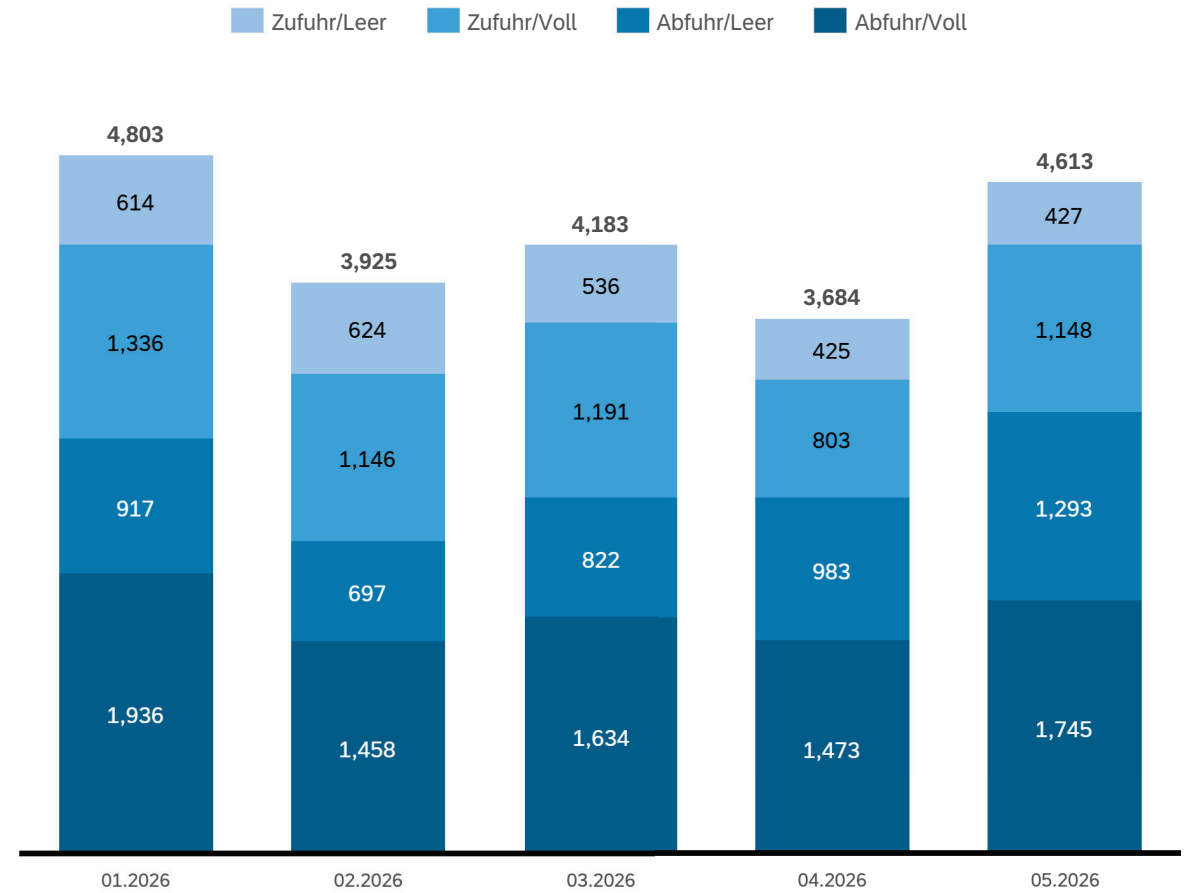
Bahnseitiger Containerumschlag

Nach Jahren auf monatlicher Basis (2024-2026)



Bahnseitiger Containerumschlag

Sortiert 1. nach Zufuhr/Abfuhr - 2. nach beladen/leer



Umgeschlagene Waren in Tonnen

NST-2007	Bezeichnung	Kennzahlen	Nettogewicht		Summen
		Richtung	Zufuhr	Abfuhr	
01.1	Getreide		12,474	20	12,495
01.4	Anderes frisches Obst und Gemüse sowie Hülsenfrüchte		3,425	–	3,425
01.5	Forstwirtschaftliche Erzeugnisse, Rohholz		1,304	5,085	6,388
01.7	Andere Erzeugnisse pflanzlichen Ursprungs		1,696	–	1,696
01.A	Andere Erzeugnisse tierischen Ursprungs		–	11	11
01.B	Fische und Fischereierzeugnisse		22	–	22
03.1	Eisenerze		24	–	24
03.4	Salz und Natriumchlorid; Meerwasser		26	–	26
03.51	Kies, Steine, Erden, Ton und Natursteine		7,049	–	7,049
03.52	Baustoffe		44,151	–	44,151
04.1	Fleisch, Fleischerzeugnisse		43	401	443
04.2	Fisch und Fischerzeugnisse, verarbeitet und haltbar gemacht		510	–	510
04.3	Obst und Gemüse, verarbeitet und haltbar gemacht		940	5	945
04.4	Tierische und pflanzliche Öle und Fette		2,611	31	2,642
04.5	Milch, Milcherzeugnisse und Speiseeis		543	2,503	3,046
04.6	Mahl- und Schälmlöhlerzeugnisse; Stärke und Stärkeerzeugnisse; Futtermittel		8,206	30	8,235
04.7	Getränke		793	274	1,067
04.8	Sonstige Nahrungsmittel a.n.g.* und Tabakerzeugnisse (ausser im Paketdienst oder als Sammelgut)		4,323	6,876	11,200
05.1	Textilien		602	104	707
05.2	Bekleidung und Pelzwaren		512	15	527
06.1	Holz-, Kork- und Flechtwaren (ohne Möbel)		278	444	721
06.2	Papier, Karton und Waren daraus		725	114	839
06.3	Verlags- und Druckerzeugnisse, bespielte Ton-, Bild und Datenträger		6	–	6
07.21	Motorbenzin und andere Leichtöle		38,592	2,159	40,750
07.22	Petroleum, Turbinenkraftstoff		9,089	–	9,089
07.23	Gas-, Dieselöl und leichtes Heizöl		72,249	2,245	74,495
07.25	Schmieröle und Fette		–	533	533
08.1	Chemische Grundstoffe, mineralisch		1,022	283	1,305
08.2	Chemische Grundstoffe, organisch		5,624	–	5,624
08.3	Stickstoffverbindungen und Düngemittel (ausser natürlichen Düngemitteln)		10,506	–	10,506
08.4	Basiskunststoffe und synthetischer Kautschuk in Primärformen		1,106	247	1,353
08.5	Pharmazeutische, paracheimische Erzeugnisse einschliesslich Pestizide und agrochemische Erzeugnisse		1,934	1,396	3,330
08.6	Gummi- oder Kunststoffwaren		1,353	624	1,978
09.1	Glas und Glaswaren, Porzellan und keramische Erzeugnisse		489	88	576
09.3	Sonstige Baumaterialien und -erzeugnisse		296	18	314
10.1	Roheisen und Stahl; Ferrolegierungen und Erzeugnisse der ersten Bearbeitung von Eisen und Stahl (ohne Rohre)		13,221	4,724	17,945
10.2	NE-Metalle und Halbfertige daraus		6,118	–	6,118
10.3	Rohre und Hohlprofile; Rohrform, Rohrverschluss und Rohrverbindungsstücke		517	155	672
10.4	Stahl- und Leichtmetallbauerzeugnisse		42	76	118
10.5	Sonstige Metallerzeugnisse		1,127	1,220	2,347
11.1	Land- und forstwirtschaftliche Maschinen		20	22	42
11.2	Haushaltsgeräte a.n.g.* (Weisse Ware)		686	273	960
11.3	Büromaschinen, Datenverarbeitungsgeräte und -einrichtungen		149	8	157
11.4	Geräte der Elektrizitätserzeugung und -verteilung u.Ä.		1,449	1,286	2,735
11.5	Elektronische Bauelemente, Ausstrahlungs- und Übertragungsgeräte		12	–	12
11.6	Rundfunk- und Fernsehgeräte; Geräte zur Bild- und Tonaufzeichnung oder -wiedergabe (Braune Ware)		26	–	26
11.7	Medizin-, Mess-, steuerungs- und regelungstechnische Erzeugnisse; optische Erzeugnisse; Uhren		14	57	70
11.8	Sonstige Maschinen, Werkzeugmaschinen und Teile dafür		1,336	1,458	2,794
12.1	Erzeugnisse der Automobilindustrie		74	101	175
12.2	Sonstige Fahrzeuge		464	253	716
13.1	Möbel		1,540	199	1,738
13.2	Sonstige Erzeugnisse		2,467	239	2,706
14.213	Asphaltabbruch		–	20,204	20,204
14.22	Eisen-/Stahlschrott (Recycling)		1,897	16,507	18,403
14.25	Sonstiges Recyclingmaterial		–	60	60
16.2	Paletten und anderes Verpackungsmaterial im Einsatz, leer		10,876	8,968	19,844
17.1	Umzugsgut		89	703	793
17.5	Sonstige nichtmarktbestimmte Güter a.n.g.*		136	–	136
18.1	Sammelgut		108	10	118
19.2	Sonstige nicht identifizierbare Güter		55	306	361
Summen			274,944	80,334	355,278

* a.n.g. - anderweitig nicht genannt